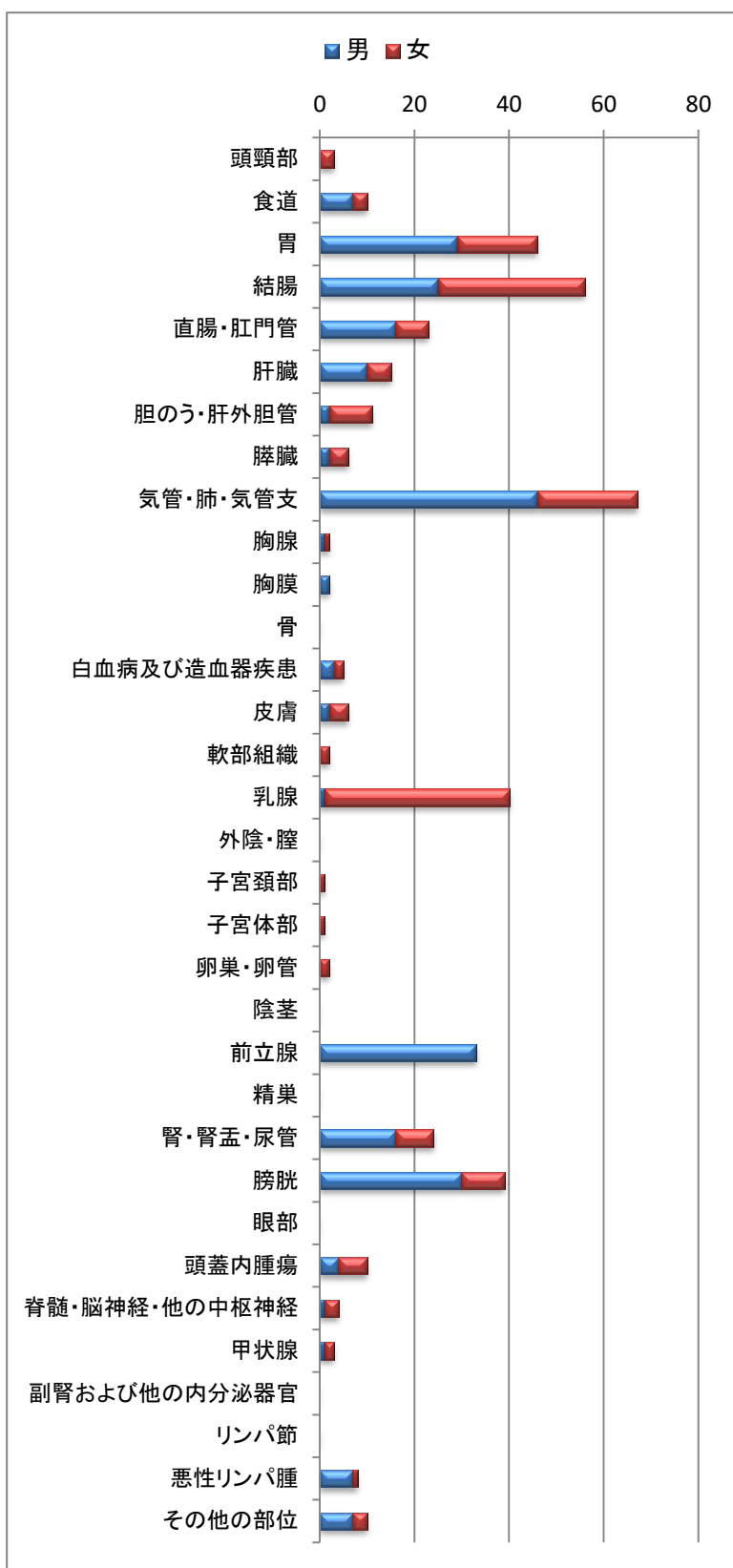


令和元年 院内がん登録集計

市立室蘭総合病院
医事課

1.部位別 登録症例数

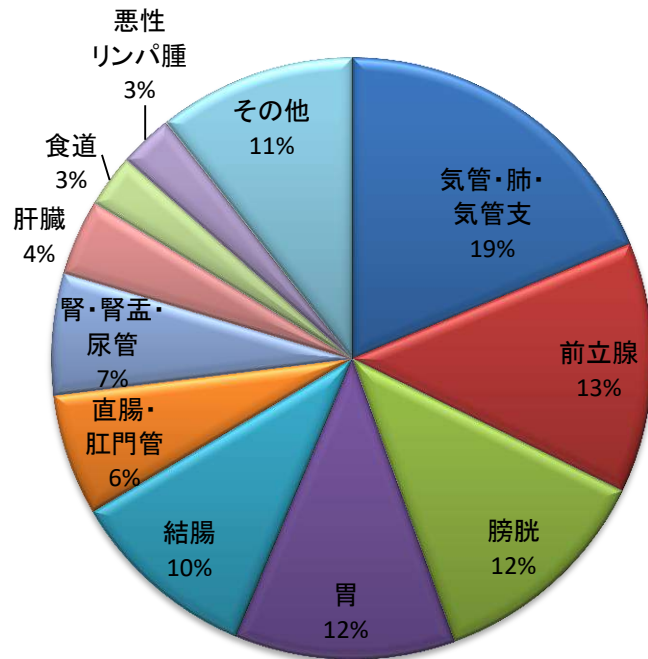
	男	女	計
頭頸部	0	3	3
食道	7	3	10
胃	29	17	46
結腸	25	31	56
直腸・肛門管	16	7	23
肝臓	10	5	15
胆のう・肝外胆管	2	9	11
膵臓	2	4	6
気管・肺・気管支	46	21	67
胸腺	1	1	2
胸膜	2	0	2
骨	0	0	0
白血病及び造血器疾患	3	2	5
皮膚	2	4	6
軟部組織	0	2	2
乳腺	1	39	40
外陰・膣	0	0	0
子宮頸部	0	1	1
子宮体部	0	1	1
卵巣・卵管	0	2	2
陰茎	0	0	0
前立腺	33	0	33
精巣	0	0	0
腎・腎盂・尿管	16	8	24
膀胱	30	9	39
眼部	0	0	0
頭蓋内腫瘍	4	6	10
脊髄・脳神経・他の中枢神経	1	3	4
甲状腺	1	2	3
副腎および他の内分泌器官	0	0	0
リンパ節	0	0	0
悪性リンパ腫	7	1	8
その他の部位	7	3	10
合計	245	184	429



2.部位別 登録症例数(上位部位)

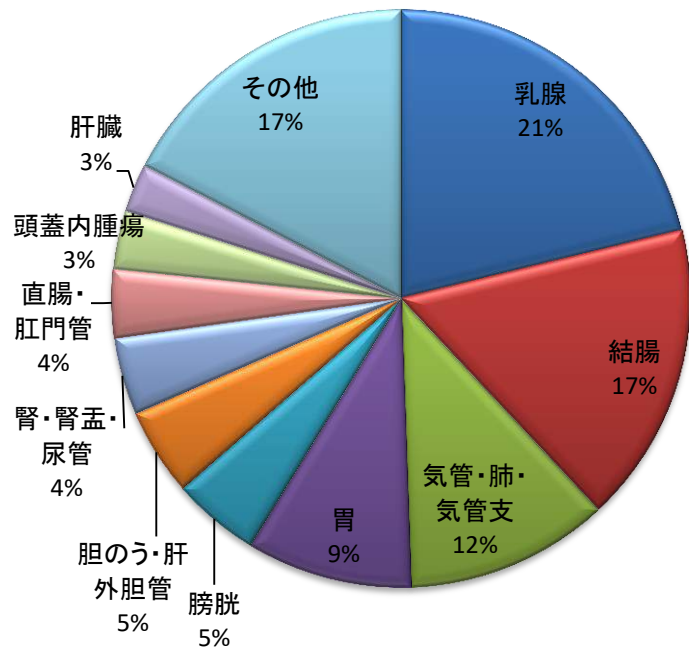
男性

	症例数	割合
気管・肺・気管支	46	18.8%
前立腺	33	13.5%
膀胱	30	12.2%
胃	29	11.8%
結腸	25	10.2%
直腸・肛門管	16	6.5%
腎・腎盂・尿管	16	6.5%
肝臓	10	4.1%
食道	7	2.9%
悪性リンパ腫	7	2.9%
その他	26	10.6%



女性

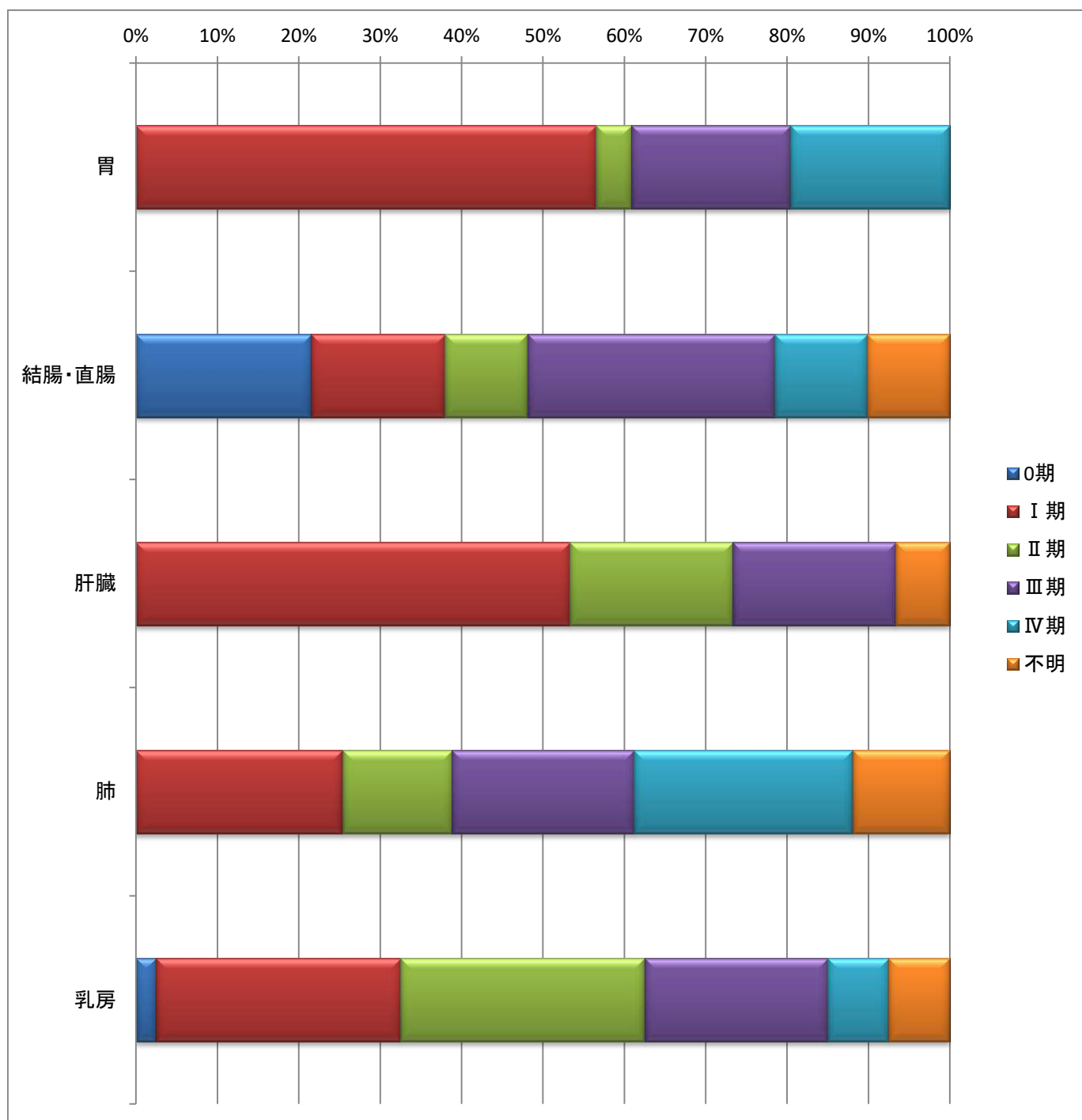
	症例数	割合
乳腺	39	21.2%
結腸	31	16.8%
気管・肺・気管支	21	11.4%
胃	17	9.2%
膀胱	9	4.9%
胆のう・肝外胆管	9	4.9%
腎・腎盂・尿管	8	4.3%
直腸・肛門管	7	3.8%
頭蓋内腫瘍	6	3.3%
肝臓	5	2.7%
その他	32	17.4%



3.部位別 治療前Stage(主要5部位・UICC)

※剖検発見症例を除く

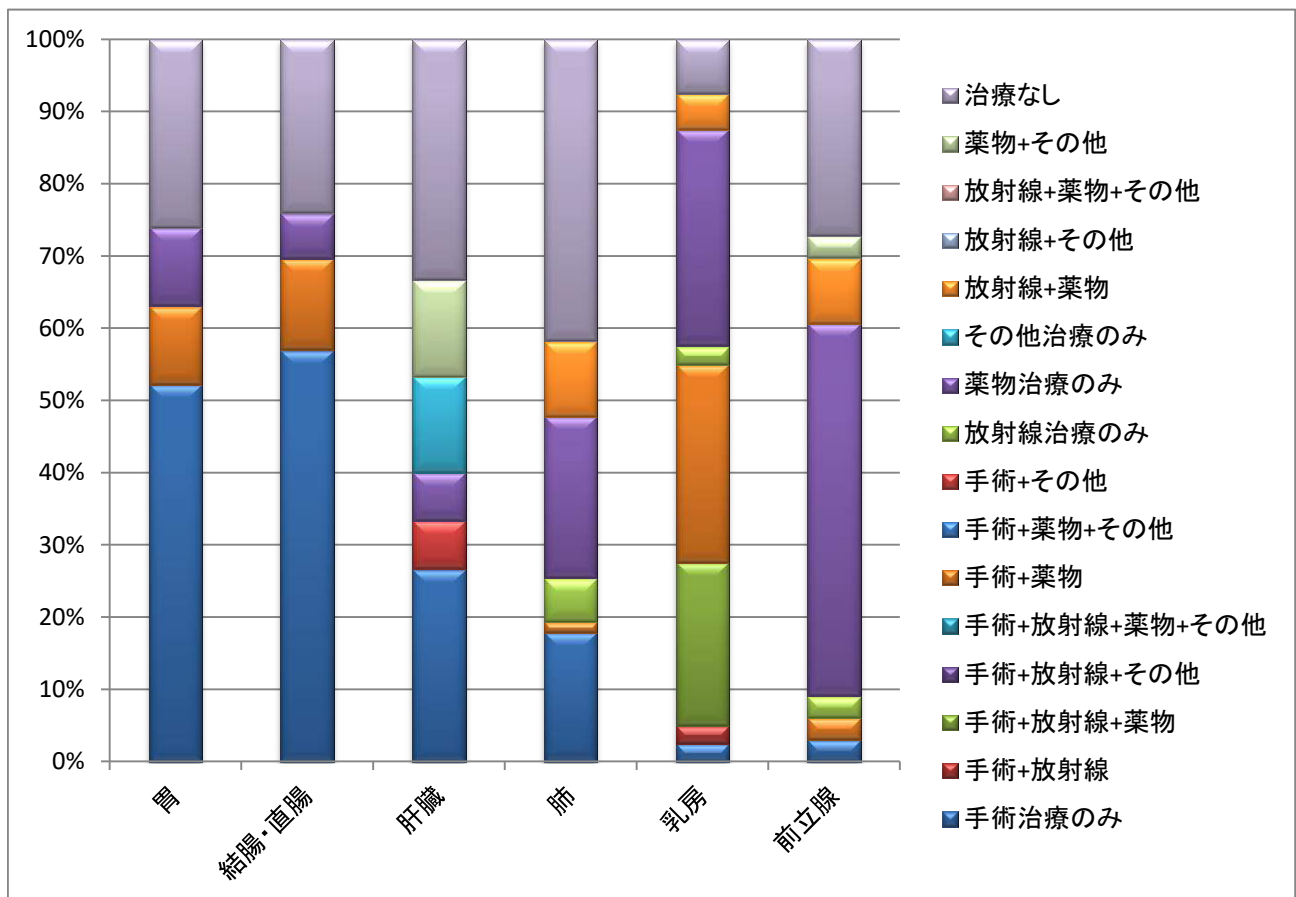
部位	治療前 Stage						合計
	0期	I 期	II 期	III 期	IV 期	不明	
胃	0	26	2	9	9	0	46
結腸・直腸	17	13	8	24	9	8	79
肝臓	0	8	3	3	0	1	15
肺	0	17	9	15	18	8	67
乳房	1	12	12	9	3	3	40



4.部位別 治療状況(主要5部位 + 前立腺)

※「0」の場合は空白 剖検発見症例を除く

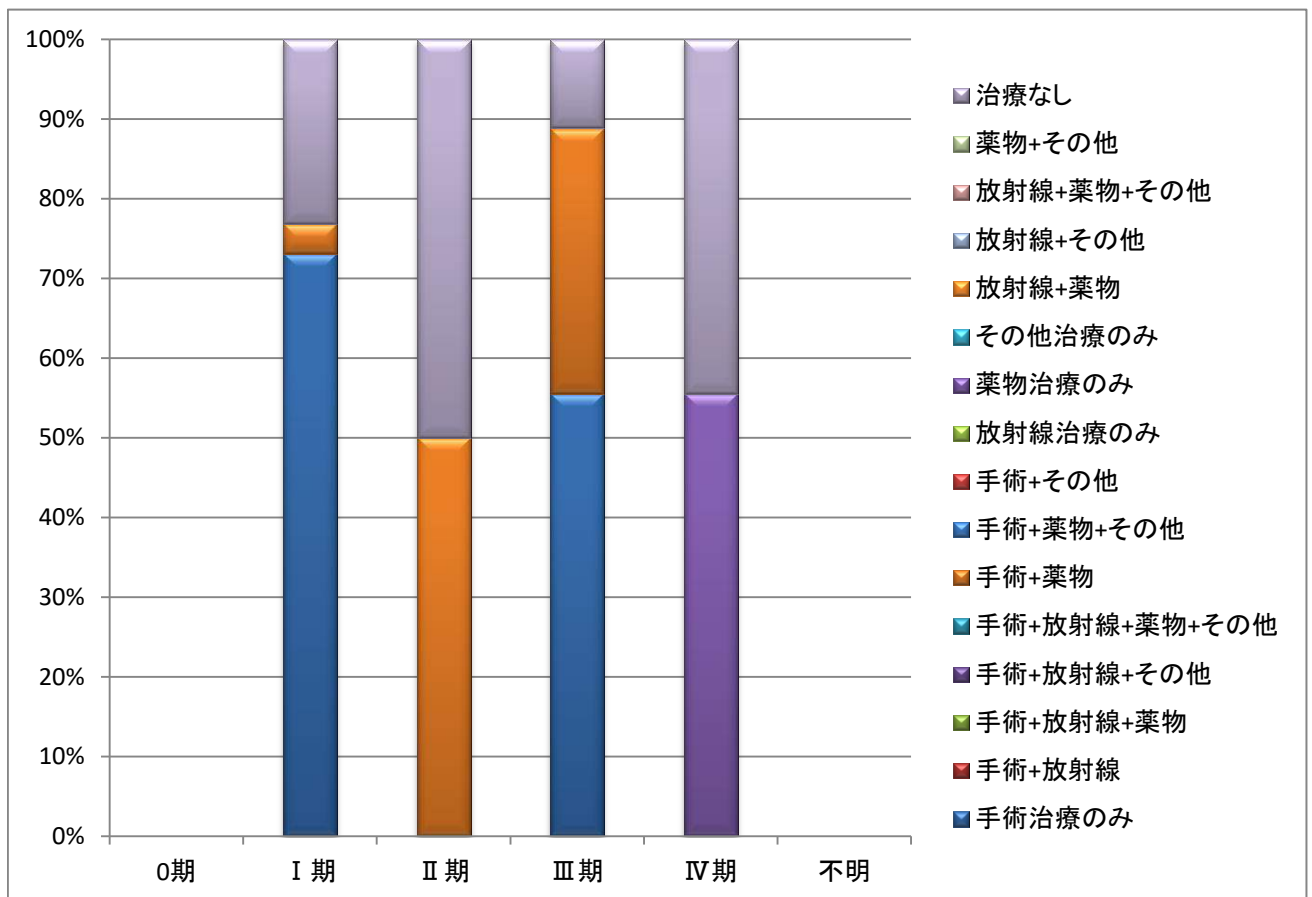
	胃	結腸・直腸	肝臓	肺	乳房	前立腺	合計
手術治療のみ	24	45	4	12	1	1	87
手術+放射線					1		1
手術+放射線+薬物					9		9
手術+放射線+その他							0
手術+放射線+薬物+その他							0
手術+薬物	5	10		1	11	1	28
手術+薬物+その他							0
手術+その他			1				1
放射線治療のみ				4	1	1	6
薬物治療のみ	5	5	1	15	12	17	55
その他治療のみ			2				2
放射線+薬物				7	2	3	12
放射線+その他							0
放射線+薬物+その他							0
薬物+その他			2			1	3
治療なし	12	19	5	28	3	9	76
合計	46	79	15	67	40	33	280



4.部位別 治療状況(胃 治療前Stage別)

※「0」の場合は空白 剖検発見症例を除く

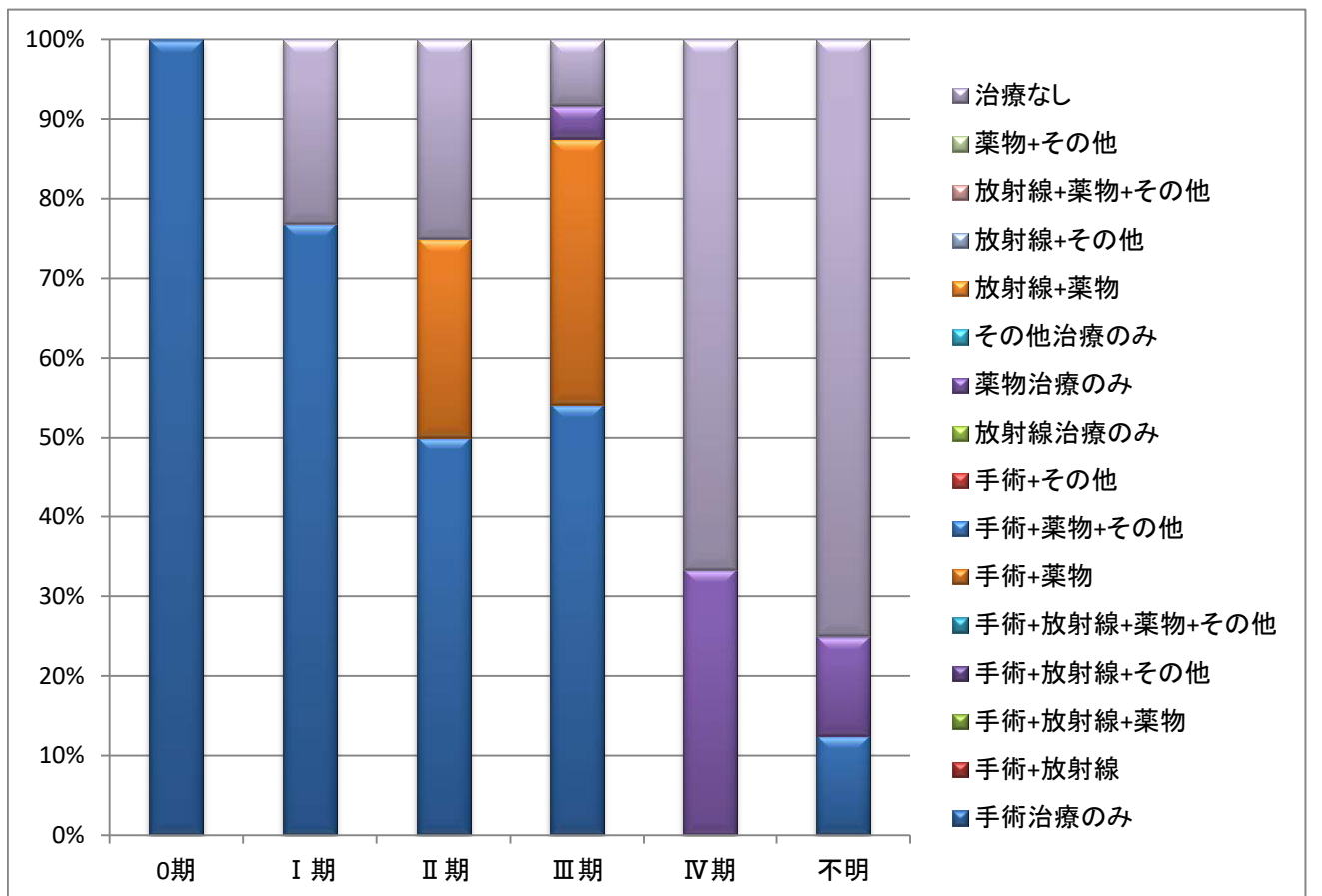
胃							
	0期	I期	II期	III期	IV期	不明	合計
手術治療のみ		19		5			24
手術+放射線							0
手術+放射線+薬物							0
手術+放射線+その他							0
手術+放射線+薬物+その他							0
手術+薬物		1	1	3			5
手術+薬物+その他							0
手術+その他							0
放射線治療のみ							0
薬物治療のみ					5		5
その他治療のみ							0
放射線+薬物							0
放射線+その他							0
放射線+薬物+その他							0
薬物+その他							0
治療なし		6	1	1	4		12
合計	0	26	2	9	9	0	46



4.部位別 治療状況(結腸・直腸 治療前Stage別)

※「0」の場合は空白 剖検発見症例を除く

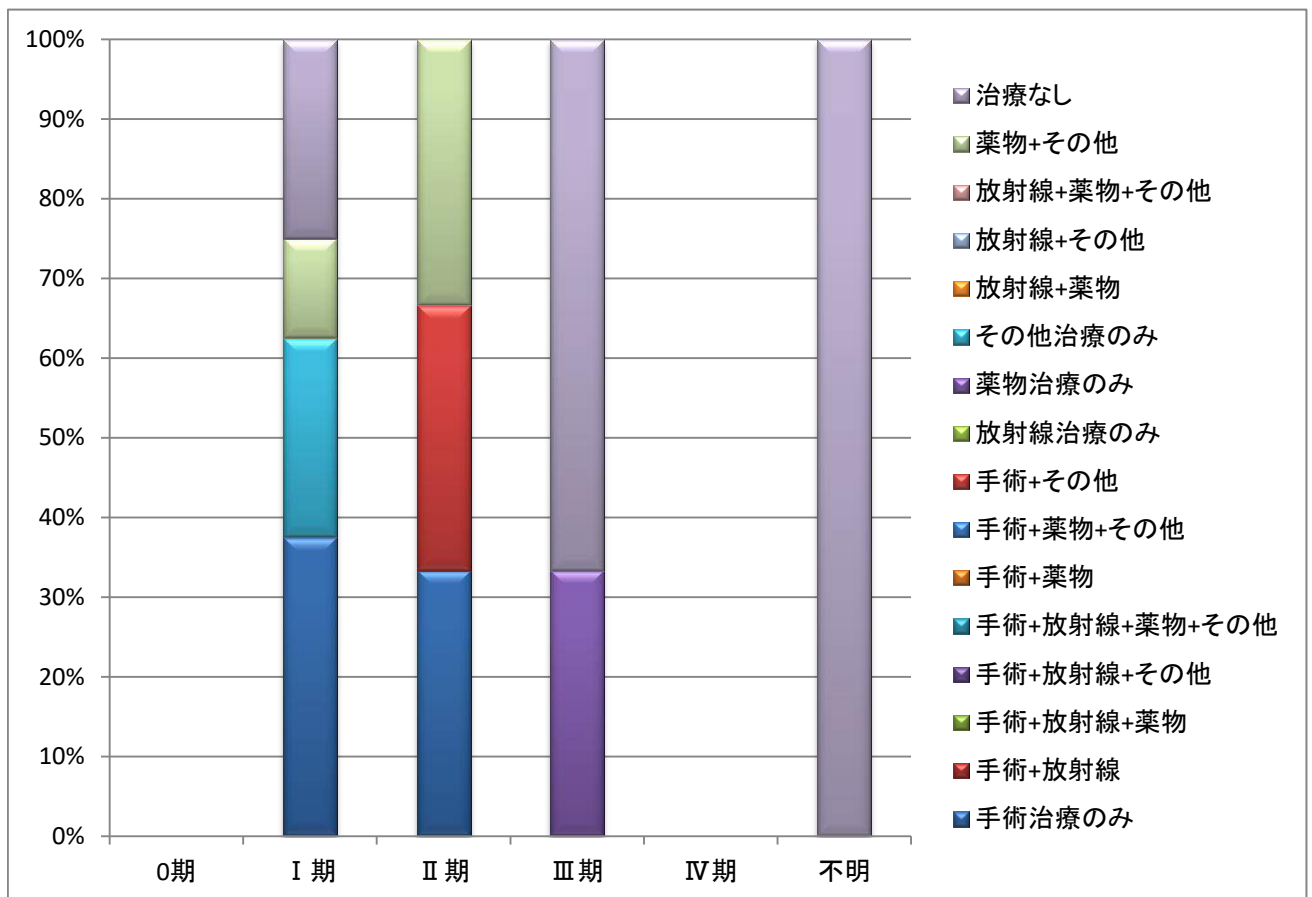
結腸・直腸							
	0期	I期	II期	III期	IV期	不明	合計
手術治療のみ	17	10	4	13		1	45
手術+放射線							0
手術+放射線+薬物							0
手術+放射線+その他							0
手術+放射線+薬物+その他							0
手術+薬物			2	8			10
手術+薬物+その他							0
手術+その他							0
放射線治療のみ							0
薬物治療のみ				1	3	1	5
その他治療のみ							0
放射線+薬物							0
放射線+その他							0
放射線+薬物+その他							0
薬物+その他							0
治療なし		3	2	2	6	6	19
合計	17	13	8	24	9	8	79



4.部位別 治療状況(肝臓 治療前Stage別)

※「0」の場合は空白 剖検発見症例を除く

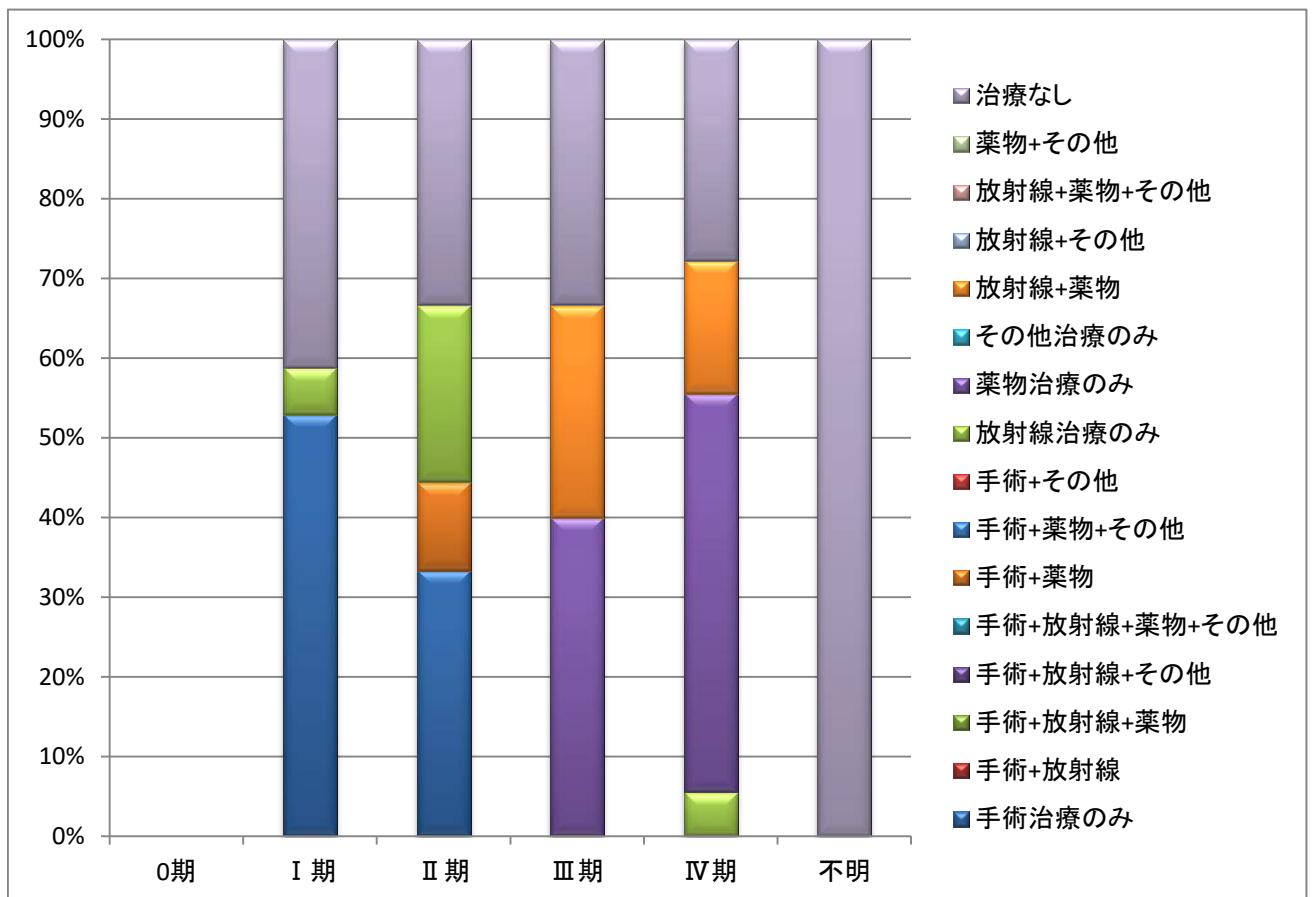
肝臓							
	0期	I期	II期	III期	IV期	不明	合計
手術治療のみ		3	1				4
手術+放射線							0
手術+放射線+薬物							0
手術+放射線+その他							0
手術+放射線+薬物+その他							0
手術+薬物							0
手術+薬物+その他							0
手術+その他			1				1
放射線治療のみ							0
薬物治療のみ				1			1
その他治療のみ		2					2
放射線+薬物							0
放射線+その他							0
放射線+薬物+その他							0
薬物+その他		1	1				2
治療なし		2		2		1	5
合計	0	8	3	3	0	1	15



4.部位別 治療状況(肺 治療前Stage別)

※「0」の場合は空白 剖検発見症例を除く

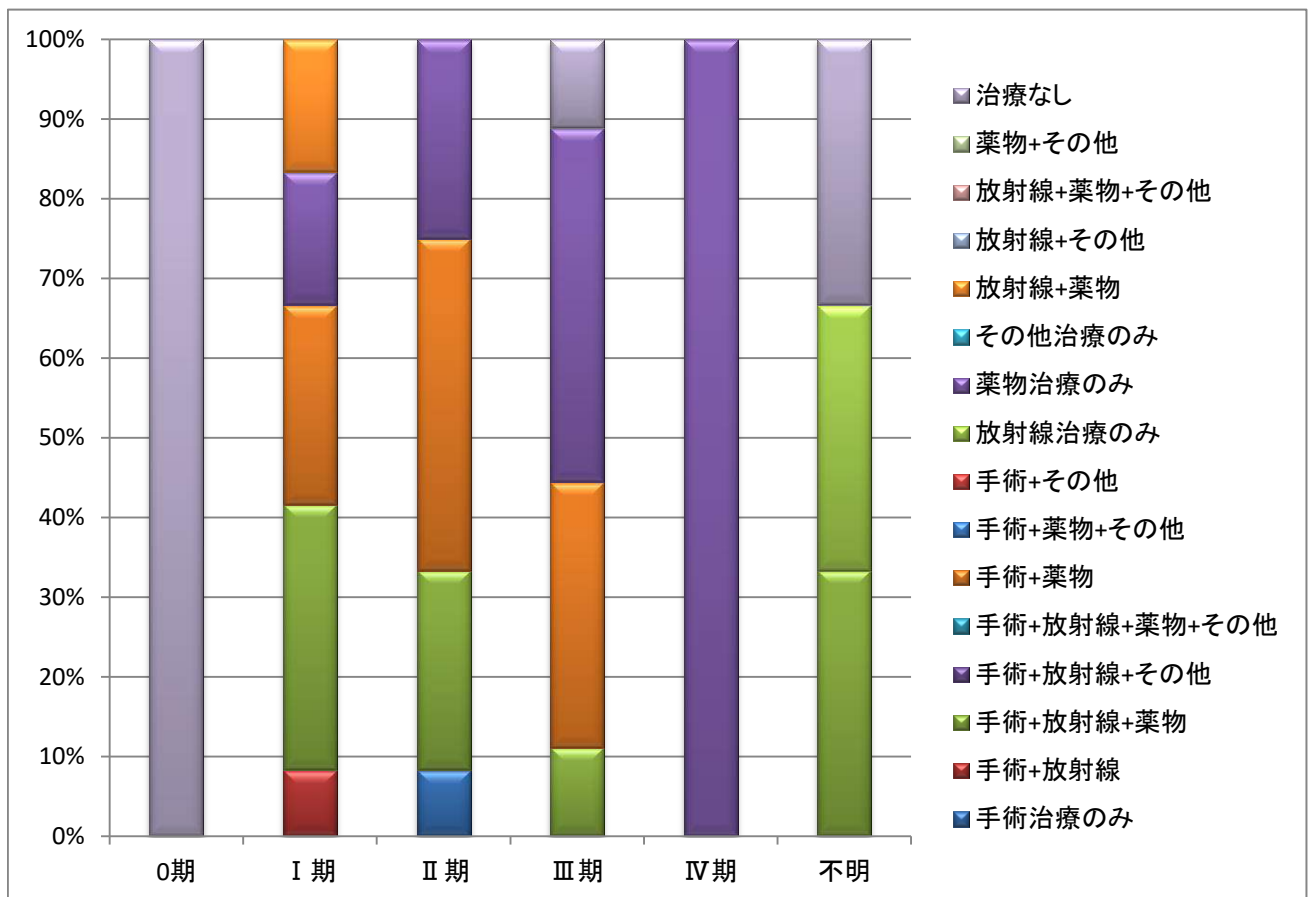
肺							
	0期	I期	II期	III期	IV期	不明	合計
手術治療のみ		9	3				12
手術+放射線							0
手術+放射線+薬物							0
手術+放射線+その他							0
手術+放射線+薬物+その他							0
手術+薬物			1				1
手術+薬物+その他							0
手術+その他							0
放射線治療のみ		1	2		1		4
薬物治療のみ				6	9		15
その他治療のみ							0
放射線+薬物				4	3		7
放射線+その他							0
放射線+薬物+その他							0
薬物+その他							0
治療なし		7	3	5	5	8	28
合計	0	17	9	15	18	8	67



4.部位別 治療状況(乳房 治療前Stage別)

※「0」の場合は空白 剖検発見症例を除く

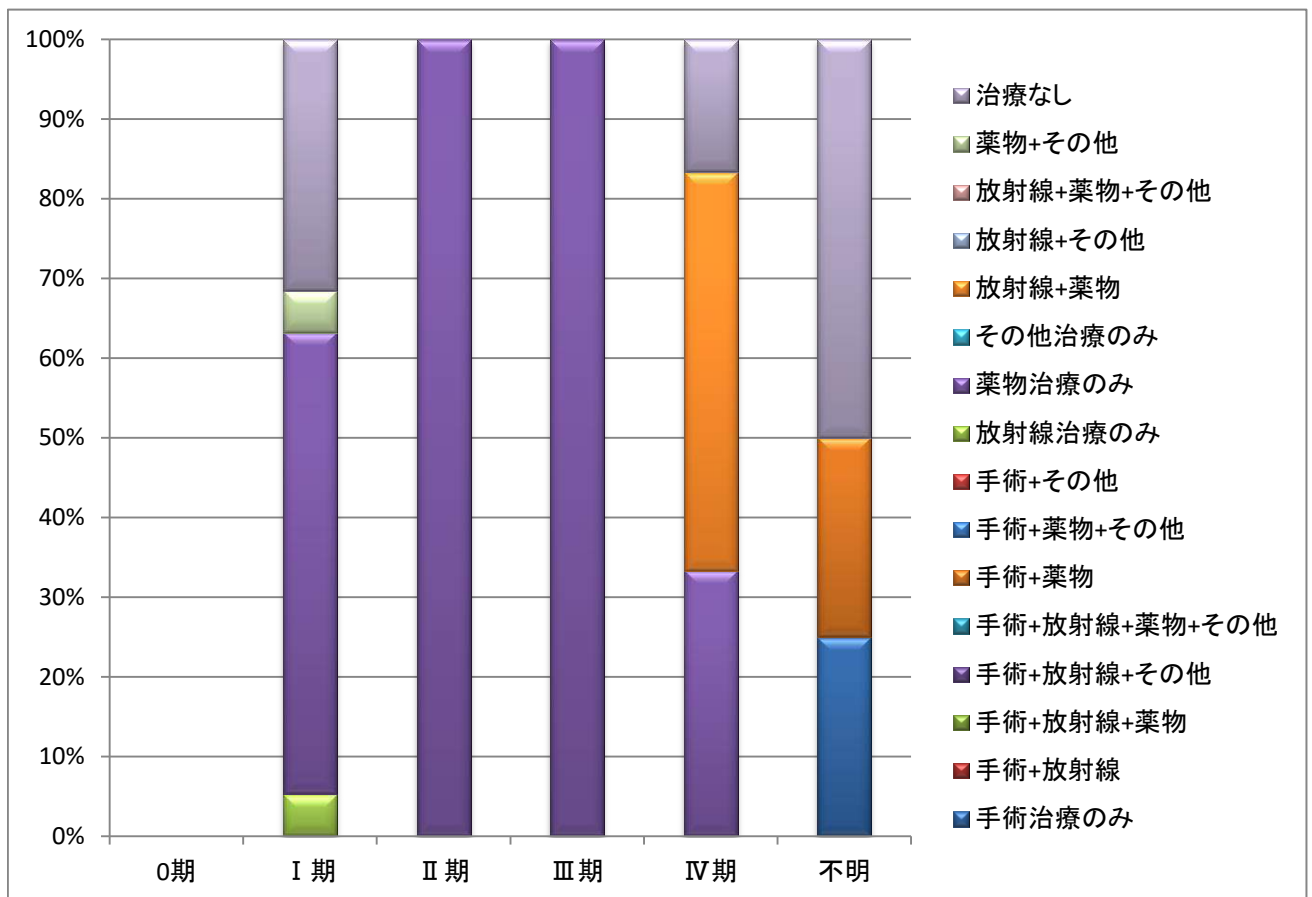
乳房							
	0期	I期	II期	III期	IV期	不明	合計
手術治療のみ			1				1
手術+放射線		1					1
手術+放射線+薬物		4	3	1		1	9
手術+放射線+その他							0
手術+放射線+薬物+その他							0
手術+薬物		3	5	3			11
手術+薬物+その他							0
手術+その他							0
放射線治療のみ						1	1
薬物治療のみ		2	3	4	3		12
その他治療のみ							0
放射線+薬物		2					2
放射線+その他							0
放射線+薬物+その他							0
薬物+その他							0
治療なし	1			1		1	3
合計	1	12	12	9	3	3	40



4.部位別 治療状況(前立腺癌 治療前Stage別)

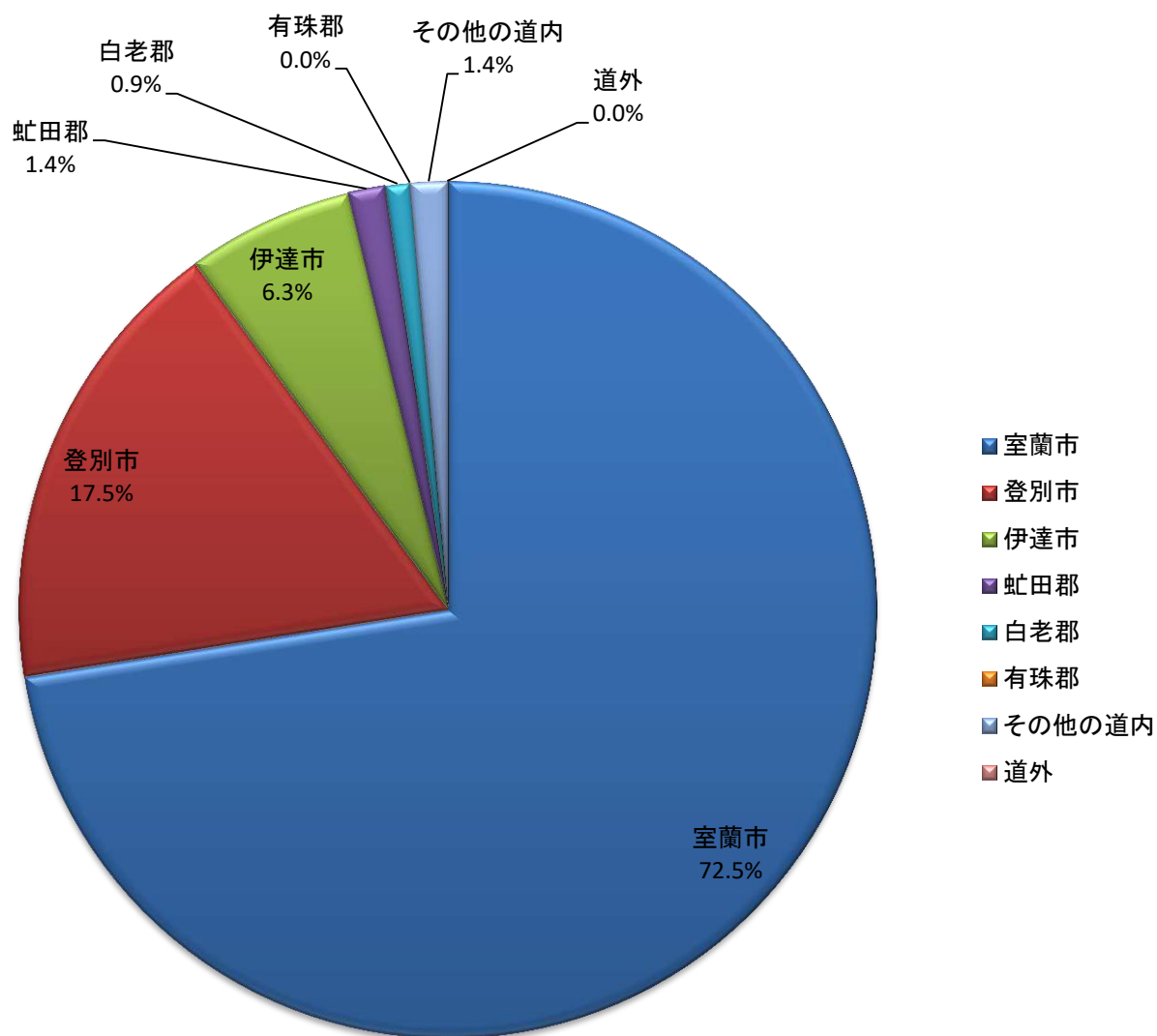
※「0」の場合は空白 剖検発見症例を除く

前立腺							
	0期	I期	II期	III期	IV期	不明	合計
手術治療のみ						1	1
手術+放射線							0
手術+放射線+薬物							0
手術+放射線+その他							0
手術+放射線+薬物+その他							0
手術+薬物						1	1
手術+薬物+その他							0
手術+その他							0
放射線治療のみ		1					1
薬物治療のみ		11	2	2	2		17
その他治療のみ							0
放射線+薬物					3		3
放射線+その他							0
放射線+薬物+その他							0
薬物+その他		1					1
治療なし		6			1	2	9
合計	0	19	2	2	6	4	33



5.地域分布

	症例数
室蘭市	311
登別市	75
伊達市	27
虻田郡	6
白老郡	4
有珠郡	0
その他の道内	6
道外	0
合計	429



6.年齢別登録件数

※診断時年齢

	男性	女性	合計
～39歳	1	1	2
40～49歳	6	9	15
50～59歳	13	13	26
60～69歳	41	31	72
70～79歳	109	57	166
80～89歳	67	52	119
90歳～	8	21	29
合計	245	184	429

