

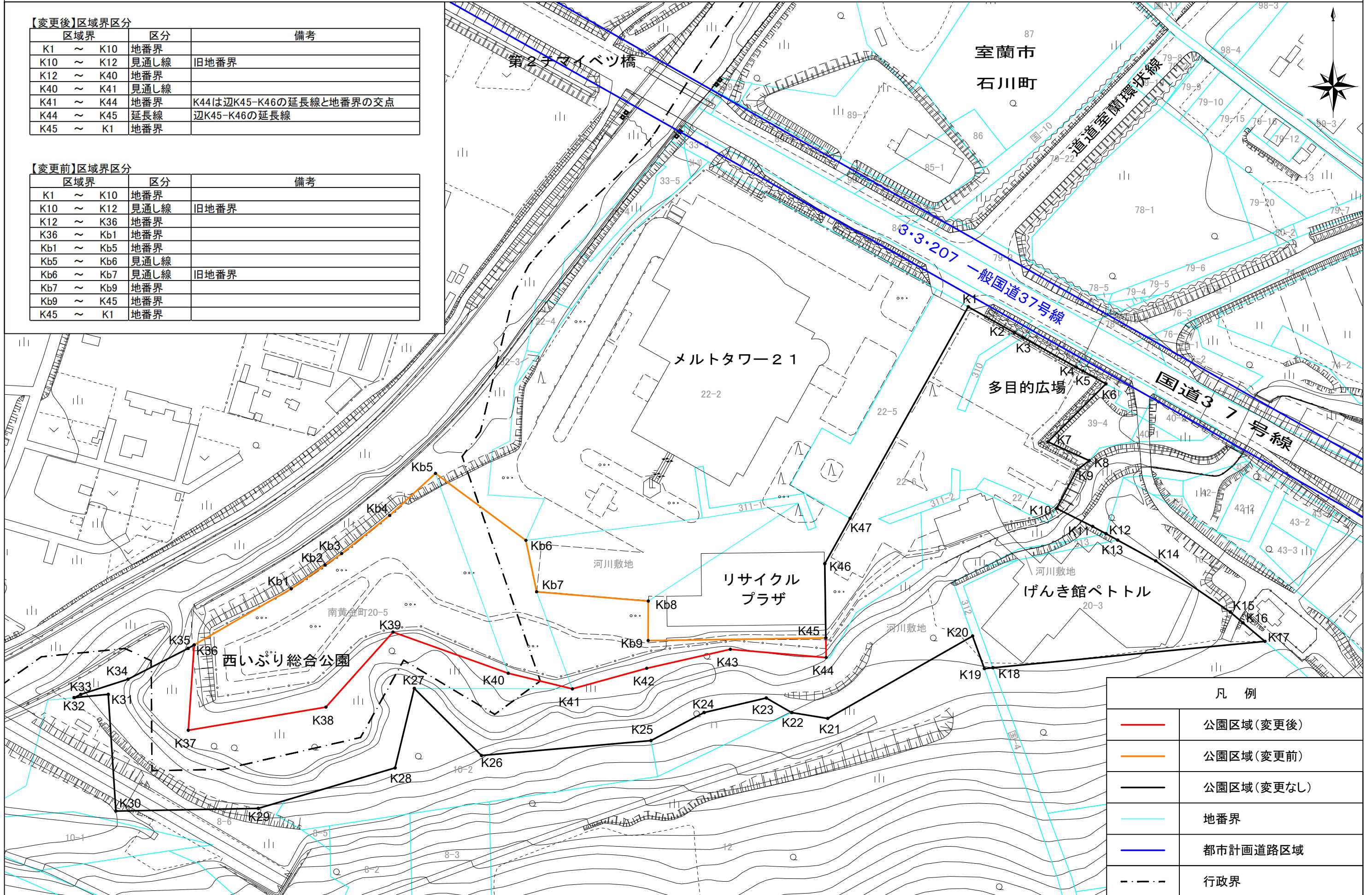
室蘭圏都市計画公園(西いぶり総合公園) 計画図【室蘭市・伊達市】

【変更後】区域界区分

区域界	区分	備考
K1 ~ K10	地番界	
K10 ~ K12	見通し線	旧地番界
K12 ~ K40	地番界	
K40 ~ K41	見通し線	
K41 ~ K44	地番界	K44は辺K45-K46の延長線と地番界の交点
K44 ~ K45	延長線	辺K45-K46の延長線
K45 ~ K1	地番界	

【変更前】区域界区分

区域界	区分	備考
K1 ~ K10	地番界	
K10 ~ K12	見通し線	旧地番界
K12 ~ K36	地番界	
K36 ~ Kb1	地番界	
Kb1 ~ Kb5	地番界	
Kb5 ~ Kb6	見通し線	
Kb6 ~ Kb7	見通し線	旧地番界
Kb7 ~ Kb9	地番界	
Kb9 ~ K45	地番界	
K45 ~ K1	地番界	



凡例	
—	公園区域(変更後)
—	公園区域(変更前)
—	公園区域(変更なし)
—	地番界
—	都市計画道路区域
- - -	行政界

S=1/1500 0 50 100m