

室蘭市子ども・子育て支援事業計画策定のための アンケート調査ご協力をお願い

小学生のいる世帯

室蘭市では、これまでも「次世代育成支援行動計画」を策定し、子育て支援施策の推進に努めてまいりました。

昨年度、国会では子育て支援のための新たな法律が成立し、この法律に基づき、平成26年度に新たな計画を策定することとなりました。このアンケートは、子育て世代の皆さまのご意見を反映した計画を策定するため、小学生のいる世帯に調査へのご協力をお願いするものです。

皆さまからご回答いただいた内容は、計画をつくるうえでの意見として活用させていただくものであり、回答者が特定されたり、回答がほかにもれたり、ほかの目的に利用されることは一切ありませんので、率直なご意見をお聞かせください。ご協力をお願いします。

平成25年12月

黒字：国必須+国標準項目の準用
赤字：自治体独自

室蘭市

【ご記入にあたってのお願い】

1. この調査は無記名です。（調査票にお名前を書いていただく必要はありません。）
2. 小学生にご兄弟がいる場合は、一番下の学年のお子さんについてご記入ください。
3. 調査票への回答は、選択肢にをつけてお選びいただく場合と、数字などをご記入いただく場合があります。また、「その他」の場合は（ ）内に具体的な内容をご記入ください。
4. 数字で時間（時刻）を記入する場合は、24時間制（例：午後6時 18時）でご記入ください。
5. 設問によっては回答していただく方が限られる場合がありますので、「ことわり書き」や「矢印」に従ってご回答ください。特に「ことわり書き」などが無い場合は次の設問にお進みください。
6. ご記入が済みましたら、お手数ですが同封の返信封筒に入れ、提出期限までにご提出ください。

記入後は、返信封筒に入れ、提出期限までにご提出ください。

返送方法を検討願います。

提出期限：平成26年1月9日（木）まで

本調査への質問または不明な点がございましたら、下記までお問い合わせください。

室蘭市 保健福祉部・子育て支援課（佐藤、石田、大石）

電話：0143-25-2400（代表）

A. お住まいの地域についてうかがいます。

問1 お住まいの地区としてあてはまる答えの番号1つに をつけてください。

1. 祝津地区 (絵鞆・祝津・港南・増市・小橋内・築地)
2. 中央地区 (緑・西小路・沢・幕西・海岸・中央・清水・幸・本・栄・舟見・山手・入江)
3. 母恋地区 (茶津・新富・母恋北・母恋南・御前水・御崎)
4. 輪西地区 (大沢・輪西・みゆき・仲町)
5. 東地区 (東・寿・日の出)
6. 中島地区 (中島・中島本・知利別・宮の森・八丁平)
7. 高砂地区 (高砂・水元・天神)
8. 本輪西地区 (高平・本輪西・港北・柏木・幌萌・陣屋・神代・香川)
9. 白鳥台地区 (白鳥台・崎守・石川)

B. お子さんご家族の状況についてうかがいます。

問2 お子さんの学年をご記入ください。あてはまる番号1つに をつけてください。

1. 小学1年生
2. 小学2年生
3. 小学3年生
4. 小学4年生
5. 小学5年生
6. 小学6年生

問3 この調査票にお答えいただく方はどなたですか。お子さんからみた関係でお答えください。あてはまる番号1つに をつけてください。

1. 母親
2. 父親
3. その他()

問4 この調査票にお答えいただいている方の配偶関係についてお答えください。あてはまる番号1つに をつけてください。

1. 配偶者がいる
2. 配偶者がいない

問5 お子さんの子育て(教育含む)をおもに行っているのはどなたですか。お子さんからみた関係であてはまる番号1つに をつけてください。

1. 父母両方
2. おもに母親
3. おもに父親
4. おもに祖父母
5. その他()

C. 保護者の就労状況についてうかがいます。

問6は、父親・母親それぞれについてお答えください。ひとり親の方は、ご自身に関する設問のみお答えください。

問6 お子さんのご両親の就労状況(自営業の方とその家族従事者を含む)についてうかがいます。

父親(あてはまる番号 <u>1つ</u> に)	母親(あてはまる番号 <u>1つ</u> に)
1. フルタイム(週5日程度・1日8時間程度)で就労しており、育休・介護休業中ではない	1. フルタイム(週5日程度・1日8時間程度)で就労しており、育休・介護休業中ではない
2. フルタイム(週5日程度・1日8時間程度)で就労していたが、育休・介護休業中である	2. フルタイム(週5日程度・1日8時間程度)で就労していたが、育休・介護休業中である
3. パート・アルバイト等(フルタイム以外)で就労しており、育休・介護休業中ではない	3. パート・アルバイト等(フルタイム以外)で就労しており、育休・介護休業中ではない
4. パート・アルバイト等(フルタイム以外)で就労していたが、育休・介護休業中である	4. パート・アルバイト等(フルタイム以外)で就労していたが、育休・介護休業中である
5. 以前は就労していたが、現在は就労していない	5. 以前は就労していたが、現在は就労していない
6. 今まで就労したことがない	6. 今まで就労したことがない

問7 日ごろ、お子さんをみてもらえる親族・知人はいますか。あてはまる番号すべてにをつけてください。

1. 日常的に祖父母等の親族にみてもらえる	問7-1へ
2. 緊急時もしくは用事の際には祖父母等の親族にみてもらえる	問7-1へ
3. 日常的に子どもをみてもらえる友人・知人がいる	問7-2へ
4. 緊急時もしくは用事の際には子どもをみてもらえる友人・知人がいる	問7-2へ
5. いずれもない	問8へ

問7-1 問7で「1」または「2」に つけた方にうかがいます。祖父母等の親族にお子さんをみてもらっている状況についてお答えください。あてはまる番号すべてにをつけてください。

1. 祖父母等の親族の身体的・精神的な負担や時間的制約を心配することなく、安心してみてもらえる
2. 祖父母等の親族の身体的負担が大きく心配である
3. 祖父母等の親族の時間的制約や精神的な負担が大きく心配である
4. 自分たち親の立場として、負担をかけていることが心苦しい
5. 子どもの教育や発達にとってふさわしい環境であるか、少し不安がある
6. その他 ()

問7-2 問7で「3」または「4」に つけた方にうかがいます。友人・知人にお子さんをみてもらっている状況についてお答えください。あてはまる番号すべてにをつけてください。

1. 友人・知人の身体的・精神的な負担や時間的制約を心配することなく、安心してみてもらえる
2. 友人・知人の身体的負担が大きく心配である
3. 友人・知人の時間的制約や精神的な負担が大きく心配である
4. 自分たち親の立場として、負担をかけていることが心苦しい
5. 子どもの教育や発達にとってふさわしい環境であるか、少し不安がある
6. その他 ()

問8 お子さんの子育て（教育を含む）をする上で、気軽に相談できる人はいますか。また、相談できる場所がありますか。あてはまる番号1つにをつけてください。

1. いる / ある	問8-1へ	2. いない / ない	問9へ
------------	-------	-------------	-----

問8-1 問8で「1. いる / ある」に つけた方にうかがいます。お子さんの子育て（教育を含む）に関して、気軽に相談できる相手先は、誰（どこ）ですか。あてはまる番号すべてにをつけてください。

1. 祖父母等の親族	6. 学校の先生	就学前と異なる
2. 友人や知人	7. 保育士・幼稚園教諭	
3. 近所の人	8. 民生委員・児童委員	
4. 子育て支援施設 (中島・常盤保育所内子育て支援センター等)	9. かかりつけの医師	
5. 保健所・保健センター	10. 自治体の子育て関連担当窓口	
	11. その他 (【例】ベビーシッター)	
	()	

D . 放課後の過ごし方についてうかがいます。

問 9 お子さんが小学校1年生から3年生の方にうかがいます。
現在、児童クラブ等を利用していますか。あてはまる番号1つに をつけてください。

「児童クラブ等」とは児童クラブ、スクール児童館、児童センターのうち、登録して預かる事業のことを指します。

1. 利用している 問9-1へ 2. 利用していない 問9-2へ

問 9-1 問9で「1. 利用している」に をつけた方にうかがいます。

(1) 児童クラブ等の利用日数をお答えください。

週 [] 日くらい

(2) 児童クラブ等を利用しているおもな理由は何ですか。あてはまる番号1つに をつけてください。

お子さんの身の回りの世話をおもにしている方が

- | | |
|------------------------|---------------------------------|
| 1. 現在就労している | 4. 病気や障害を持っている |
| 2. 就労予定がある / 求職中である | 5. 学生である |
| 3. 家族・親族などを介護しなければならない | 6. その他 () |

(3) 児童クラブ等を日曜日に実施した場合、利用したいとお考えですか。あてはまる番号1つに をつけてください。

1. 利用したい 2. 利用は考えていない

問 9-2 問9で「2. 利用していない」に をつけた方にうかがいます。お子さんについて、今後、児童クラブ等を利用したいとお考えですか。あてはまる番号1つに をつけてください。また、利用したい方は、利用日数と日曜日の希望もお答えください。

1. 利用したい 週 [] 日くらい うち日曜日の利用希望 1. ある 2. ない
2. 今後も利用しない 問10へ

問 9-3 問9-2で「1. 利用したい」を選んだ方にうかがいます。今後、児童クラブ(学童保育)を利用したいおもな理由は何ですか。あてはまる番号1つに をつけてください。

お子さんの身の回りの世話をおもにしている方が

1. 現在就労している
2. 就労予定がある / 求職中である
3. 家族・親族などを介護しなければならない
4. 病気や障害を持っている
5. 学生である
6. その他 ()

問 9-4 お子さんが小学校1年生から3年生の方にかがいます。4年生以降の放課後の過ごし方について、どのようなことを望みますか。あてはまる番号すべてに をつけてください。

- | | |
|------------------------------|----------------|
| 1. 児童クラブ等を利用したい | 小学[]年生まで利用したい |
| 2. 児童館などの自由に行くことができる施設を利用したい | 小学[]年生まで利用したい |
| 3. クラブ活動など習いごとをさせたい | |
| 4. 利用を希望するサービスは特にない | |
| 5. その他() | |

問 10 すべての方にかがいます。おさんは放課後どのように過ごしていますか。おもなもの2つまでに をつけてください。

- | | |
|-------------------------------|--------------------|
| 1. 児童クラブ等を利用している | 5. 友人と遊んでいる |
| 2. 児童館などの自由に行くことができる施設を利用している | 6. 家で家族(祖父母等)と過ごす |
| 3. スポーツ少年団等に参加 | 7. 家でひとり(兄弟のみ)で過ごす |
| 4. 習いごとをしている | 8. その他() |

E. ご家庭での子育てと子育て環境についてうかがいます。

問 11 おさんは育児に参加していますか。あてはまる番号1つに をつけてください。

- | | | | |
|-----------|-------------|--------------|-----------|
| 1. よくしている | 2. ときどきしている | 3. ほとんどしていない | 4. 父親はいない |
|-----------|-------------|--------------|-----------|

問 12 あなたは家庭での家事分担はどのようにするのがよいと思いますか。あてはまる番号1つに をつけてください。

- | | |
|--------------------------|-----------------------|
| 1. おもに男性が行うべきである | 4. どちらかといえば女性が行うべきである |
| 2. どちらかといえば男性が行うべきである | 5. おもに女性が行うべきである |
| 3. 男女がたがいに協力し分担して行うべきである | 6. わからない |

問 13 あなたは子育てに関して不安や負担を感じますか。あてはまる番号1つに をつけてください。

- | |
|------------------|
| 1. とても不安や負担を感じる |
| 2. やや不安や負担を感じる |
| 3. あまり不安や負担は感じない |
| 4. まったく感じない |

問 14 あなたは子育てについての悩みはありますか。おもなもの3つまでに をつけてください。

- | | |
|--------------------|-------------------|
| 1. 子どもの知的・精神的な発育 | 7. 子育てで疲れる |
| 2. 子どもの勉強や進学のこと | 8. 自分の時間を十分もてない |
| 3. 相談する相手がいない | 9. 子どもとの時間を十分もてない |
| 4. しつけがうまくいかない | 10. 経済的な不安・負担が大きい |
| 5. 子育ての方法がよくわからない | 11. その他() |
| 6. 子育ての方針が家庭内で食い違う | 12. 特にない |

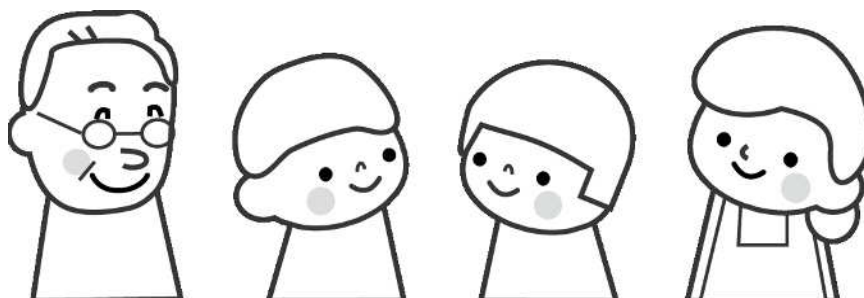
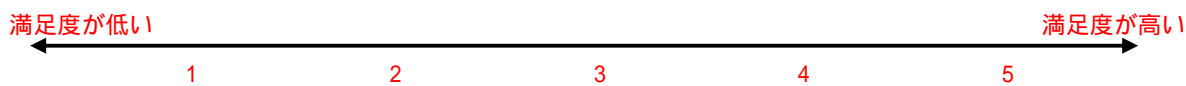
問15 お住まいの地区は、子育てのしやすい環境だと感じますか。あてはまる番号1つに をつけてください。

1. とても子育てしやすいと思う
2. まあまあ子育てしやすいと思う
3. どちらともいえない
4. あまり子育てしやすいとは思わない
5. 子育てしやすいとは思わない

問16 子育てをするうえで、近所や地域に望むことはありますか。おもなものを3つまでに をつけてください。

1. 出会ったときに気軽に声をかけあうなど、子どもにかかわってほしい
2. 子どもが良くないことをしているのを見かけたときは、注意してほしい
3. 子どもを対象とした遊びや活動などにかかわってほしい
4. 子育てなどで困ったことがあった場合には相談に乗ってほしい
5. 子どもが危険な目にあいそうなときは手助けや保護をしてほしい
6. 緊急の用事などのときに一時的に子どもをあずかってほしい
7. 子ども連れで交通機関や施設を利用するときに困っていたら手助けしてほしい
8. その他 ()
9. 特になし

問17 お住まいの地域における子育ての環境や支援への満足度について、あてはまる番号1つに をつけてください。



問 18 本市の子育て支援について特に期待することは何ですか。おもなもの3つまでに をつけてください。

1. 親子が安心して集まれる身近な場所、イベントの機会がほしい
2. 子連れでも出かけやすく楽しめる場所を増やしてほしい
3. 子育てに困ったときに相談したり、情報が得られる子育て支援センターなどを充実してほしい
4. 保育所を増やしてほしいと感じていた
5. 幼稚園を増やしてほしいと感じていた
6. 保育所や幼稚園にかかる費用を軽減してほしいと感じていた
7. 保育サービスを充実してほしいと感じていた
8. 安心して子どもが医療機関にかかれる体制を整備してほしい
9. 公営住宅での多子世帯の優先入居や広い部屋割りあてなど、住宅面での配慮してほしい
10. 残業時間の短縮や休暇の取得促進など、企業に対して職場環境の改善を働きかけてほしい
11. 子育てについて学べる機会をつくってほしい
12. その他 ()

問 19 本市の子育て環境についてのご意見、ご提案をお書きください。(自由記入)

<p>1. 「あったらいいな」と 思う子育て世代の交流・ イベントなど</p>	
<p>2. 市の子育て支援対策について</p>	
<p>3. 市の情報提供について</p>	

枠だけを設けて、本当に自由記入のみにする考え方もあります

アンケートは以上です。ご協力ありがとうございました。

調査票は同封の封筒に入れて投函してください。