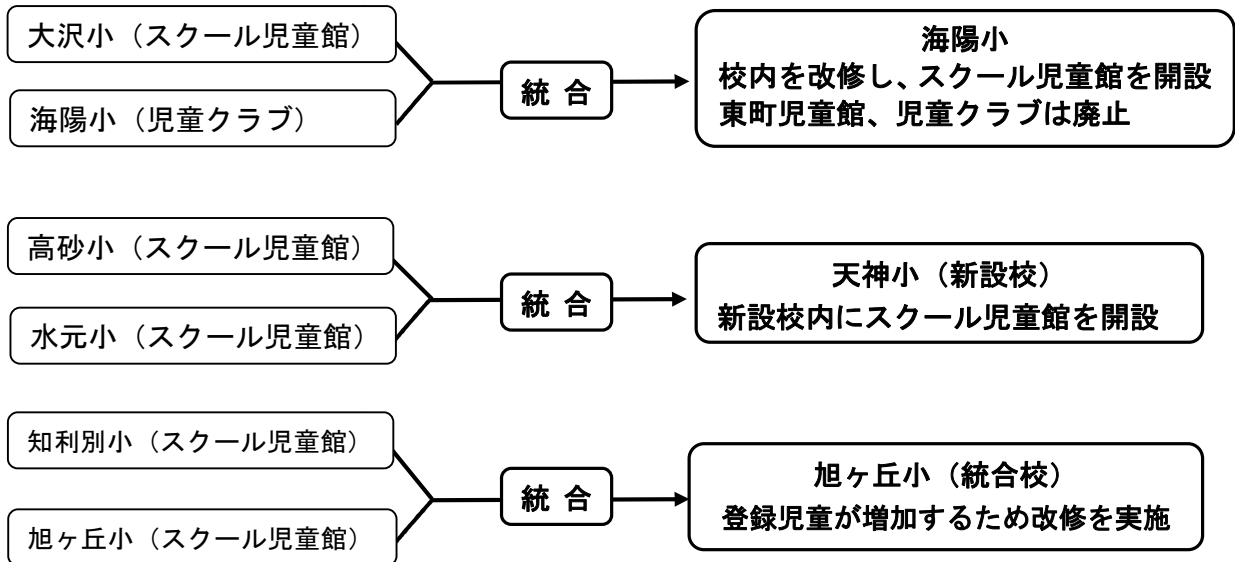


海陽・天神・旭ヶ丘小学校での放課後児童対策について

1. 学校統合による放課後児童対策の対応



※位置図は別紙

2. スクール児童館について

スクール児童館とは、放課後児童クラブ（放課後、留守家庭となる児童の預かり）と児童館・児童センター（児童の遊び場）の機能を持つ施設として学校内に開設しています。

スクール児童館の利用方法、時間など

○登録児童の預かり  
放課後、仕事等で保護者がいない家庭の児童を預かり。  
(保護者のお迎え、送迎が原則。)

- ・ 事前登録が必要。(1人目 600円/月、2人目以降 500円/月)
- ・ 放課後～18時まで。
- ・ 土、長期休暇 8時～18時まで。
- ・ 延長は、18時30分まで。(1回につき 100円)

○自由来館児童（児童館・児童センター機能）  
児童が遊ぶ場所。

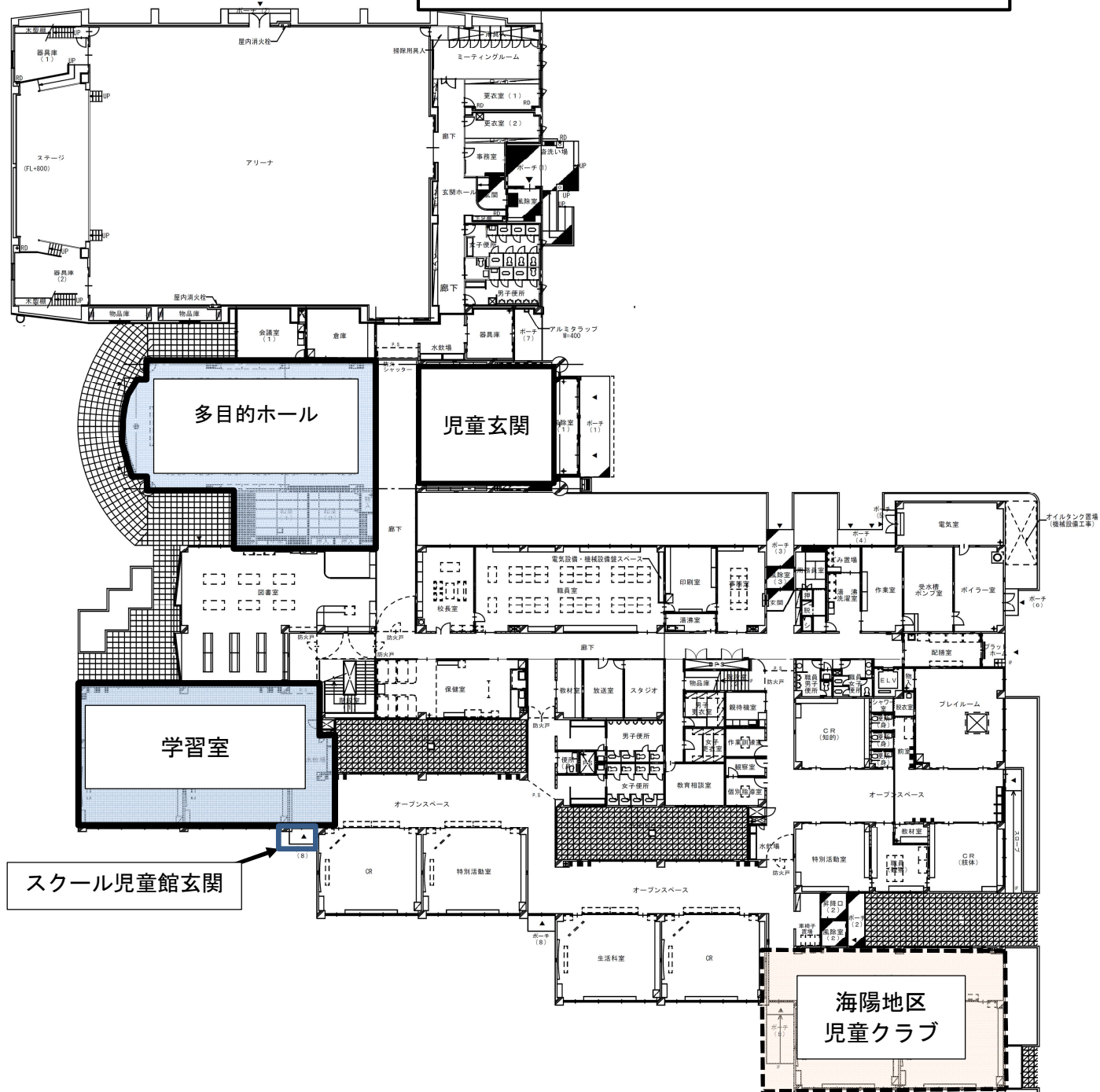
- ・ 事前登録は不要。(無料)
- ・ 放課後～17:00まで。
- ・ 土、長期休暇 9時～17時まで

※学校の帰宅時間に間に合うよう帰宅。

↓

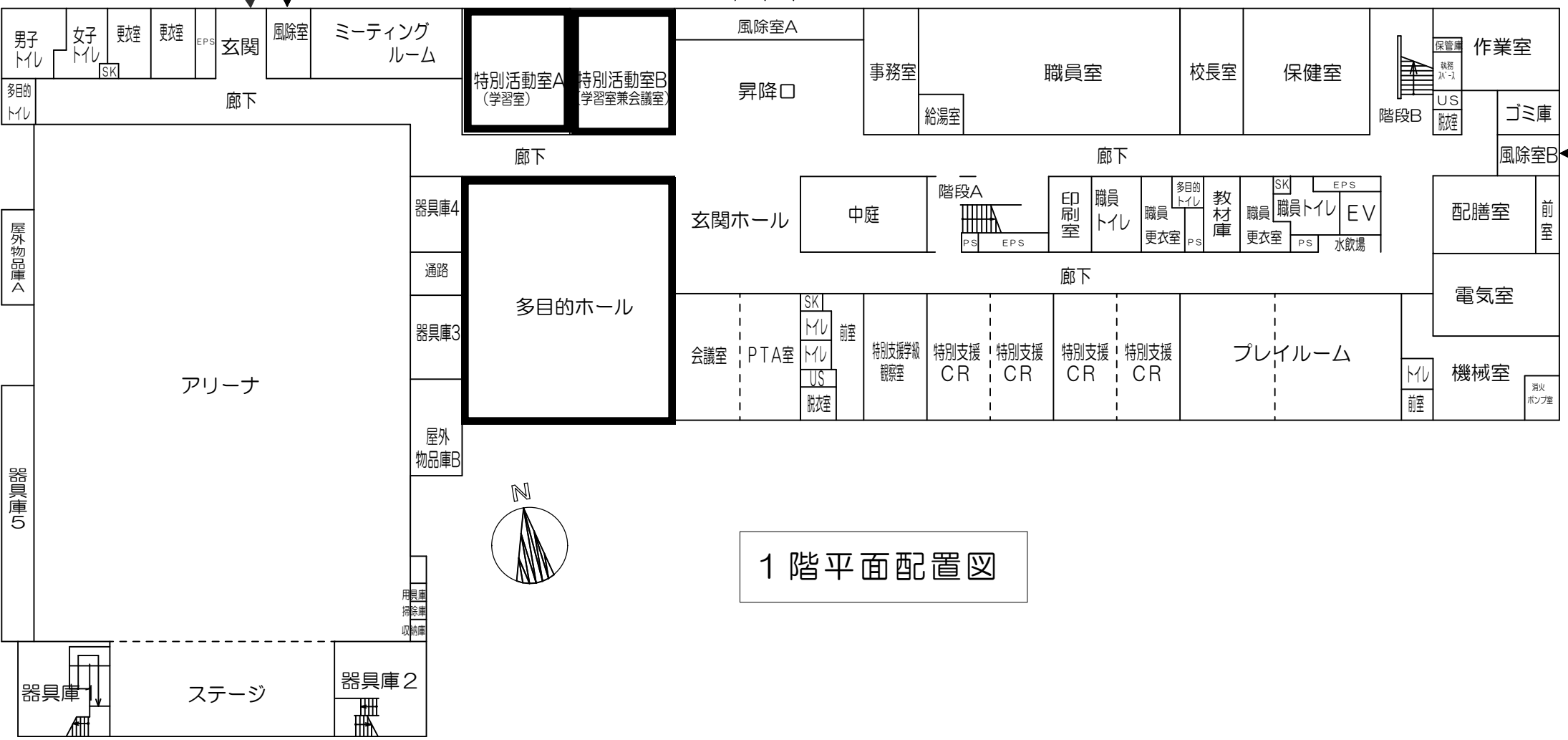
- ・ 一度帰宅してから来館→学校が終わってから、直接スクール児童館に行くことができることとする。(保護者の同意が必要)
- ・ 遠距離通学児童～海陽小（輪西町、大沢町、日の出町）  
～天神小（高砂町1、2丁目）

# 海陽スクール児童館



スクール児童館玄関

天神スクール児童館



1階平面配置図

# 旭ヶ丘スクール児童館

スクール児童館玄関

図書室を学習室へ改修

