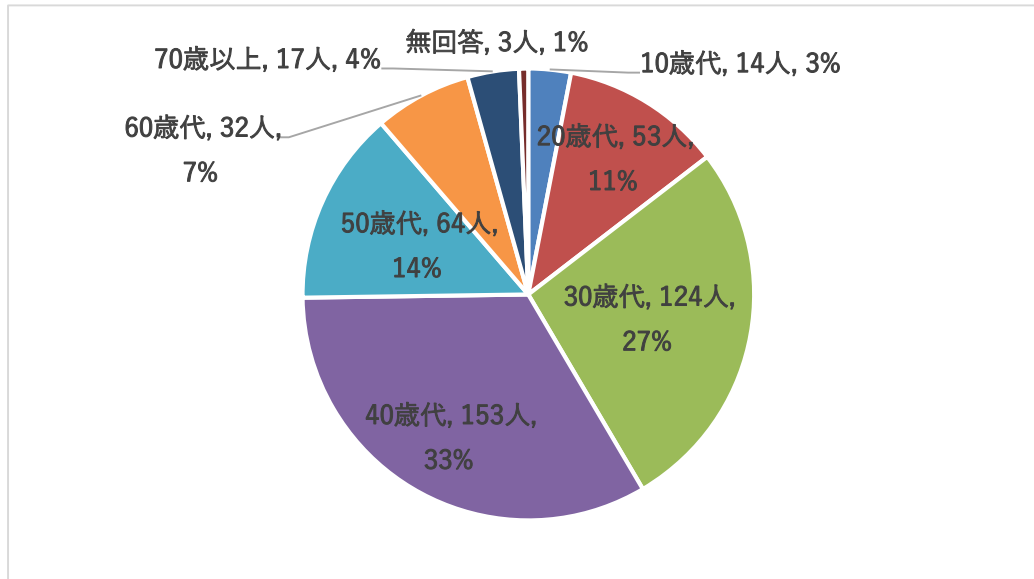
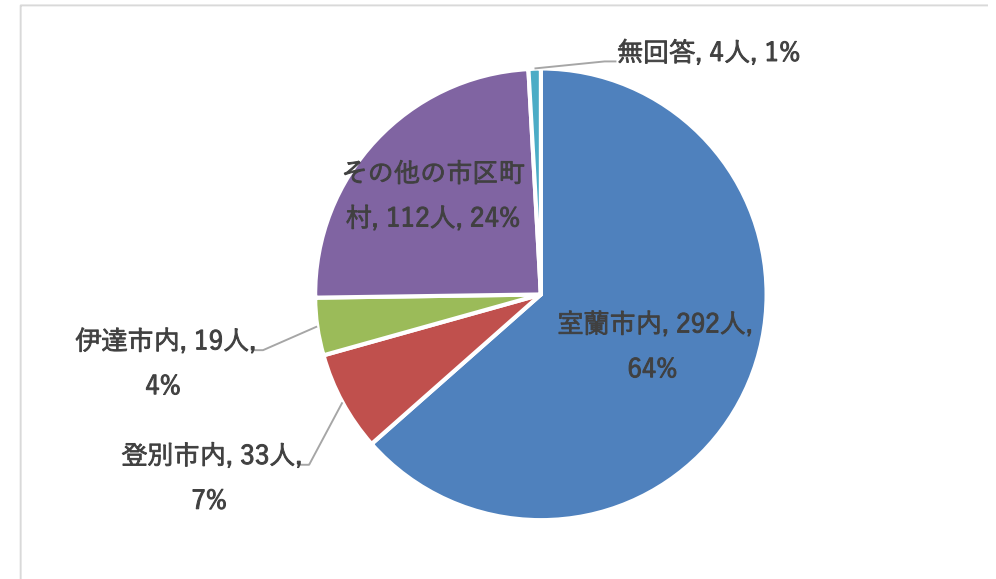


- ・ 募集期間 : 令和4年5月18日～8月31日
- ・ 設問内容 : 「年代」「住まい」「施設の利用頻度」、市の考え方(案)に対する意見など「自由意見」
- ・ 意見受付数 : **460人**から意見

【問1】回答者の年代

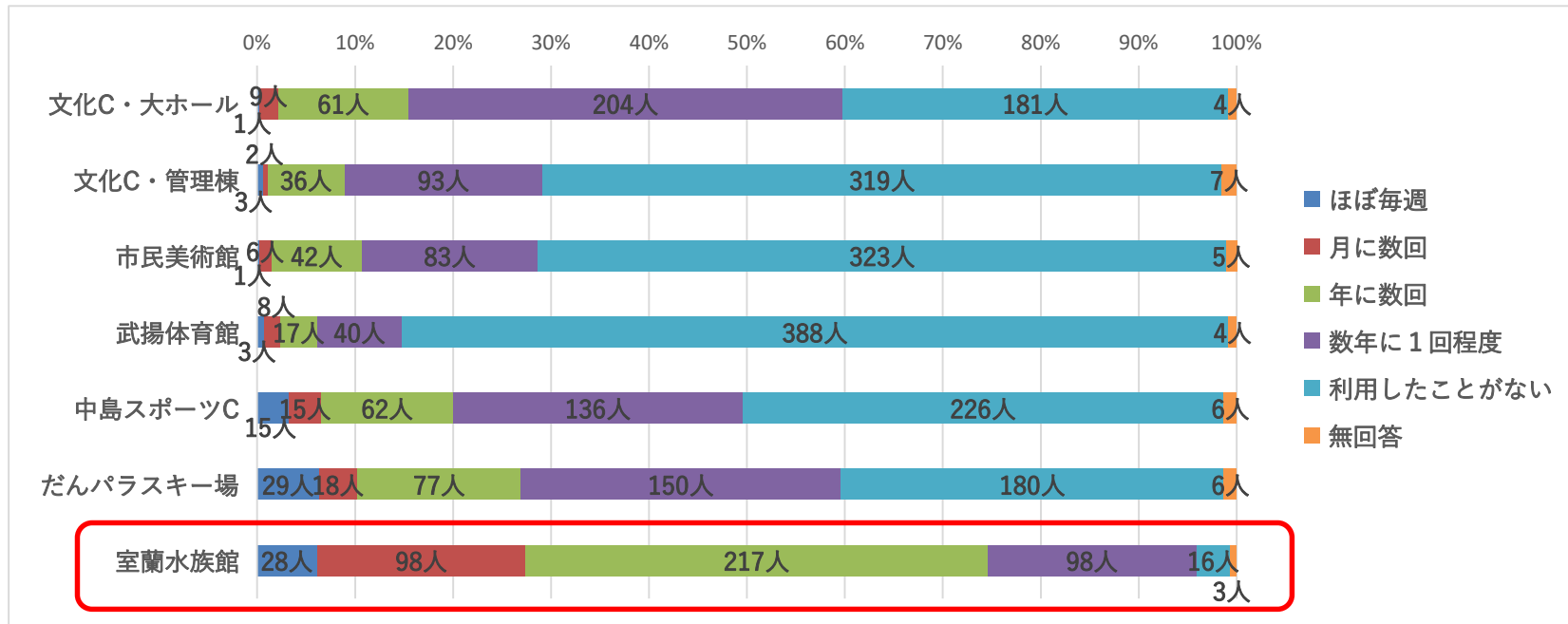


【問2】回答者の住まい



・ 30~40歳代からの回答が多い

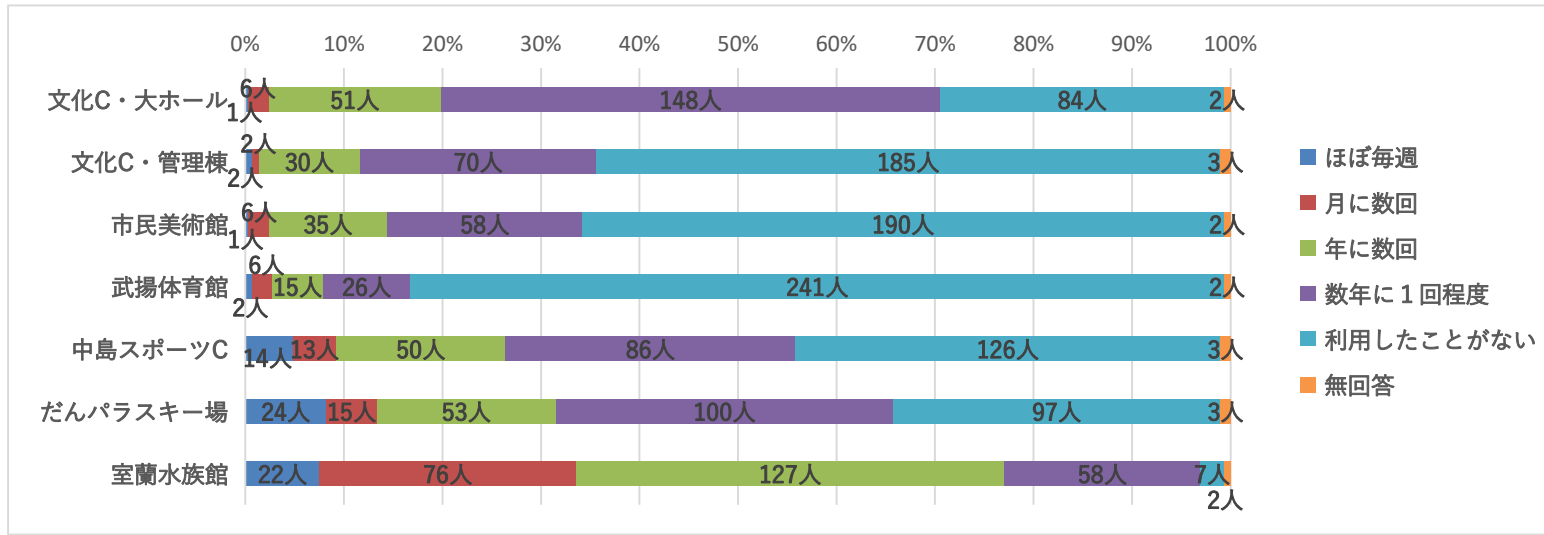
【問3～9】各施設の利用状況



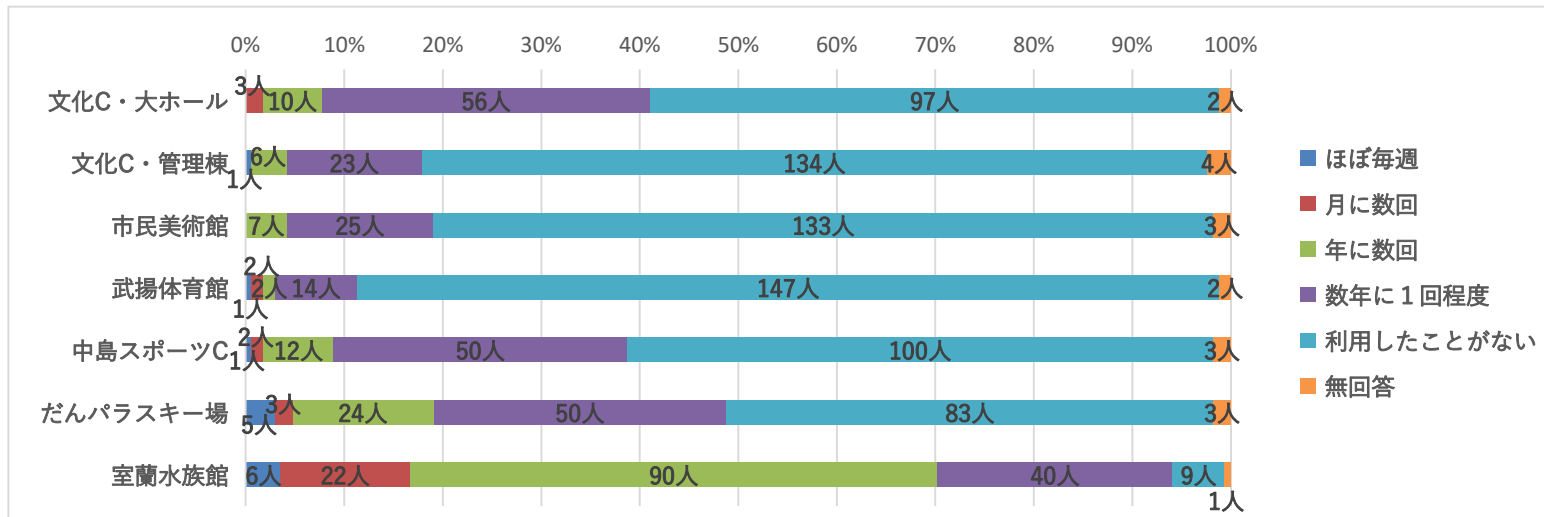
- ・どの施設も「利用したことがない」との回答が一定程度ある一方で、**室蘭水族館はほとんどの回答者が一度は利用している。**



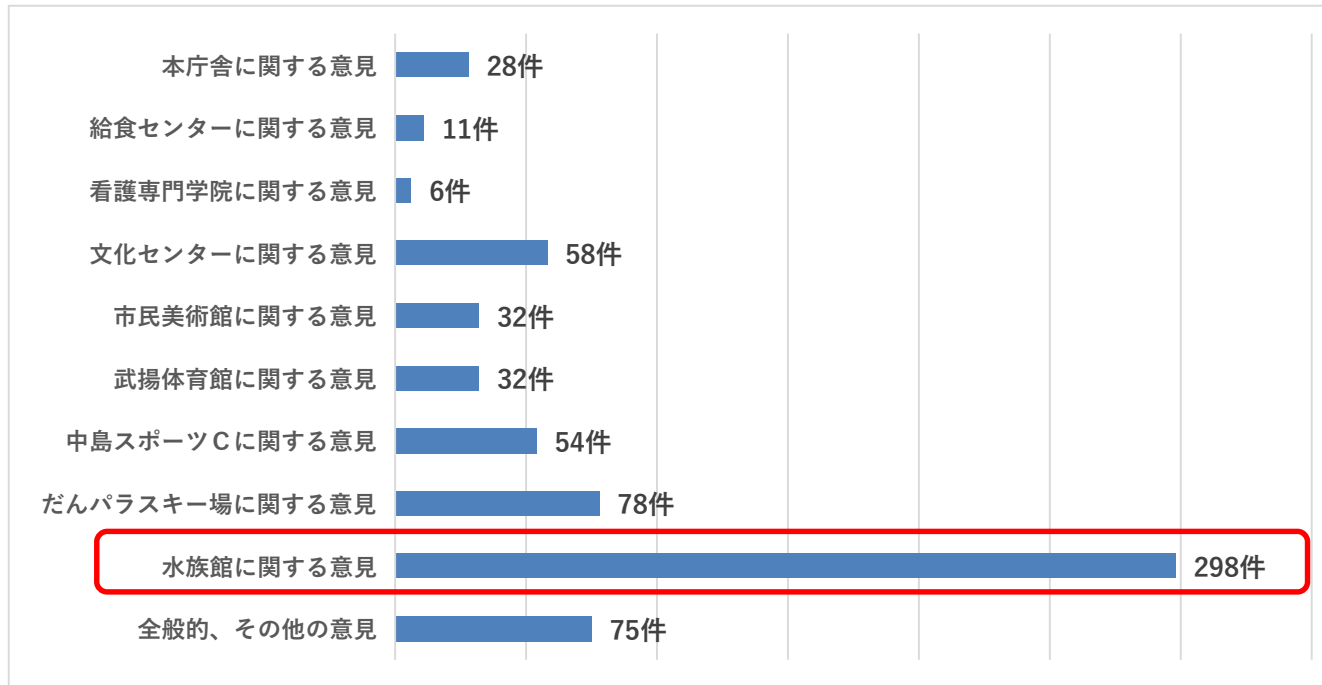
【問3～9】 室蘭市内居住者の回答：292人



【問3～9】 室蘭市外居住者（無回答含む）の回答：168人



【問10】市の考え方(案)などに対する意見・自由記載



※意見記載あり…406人

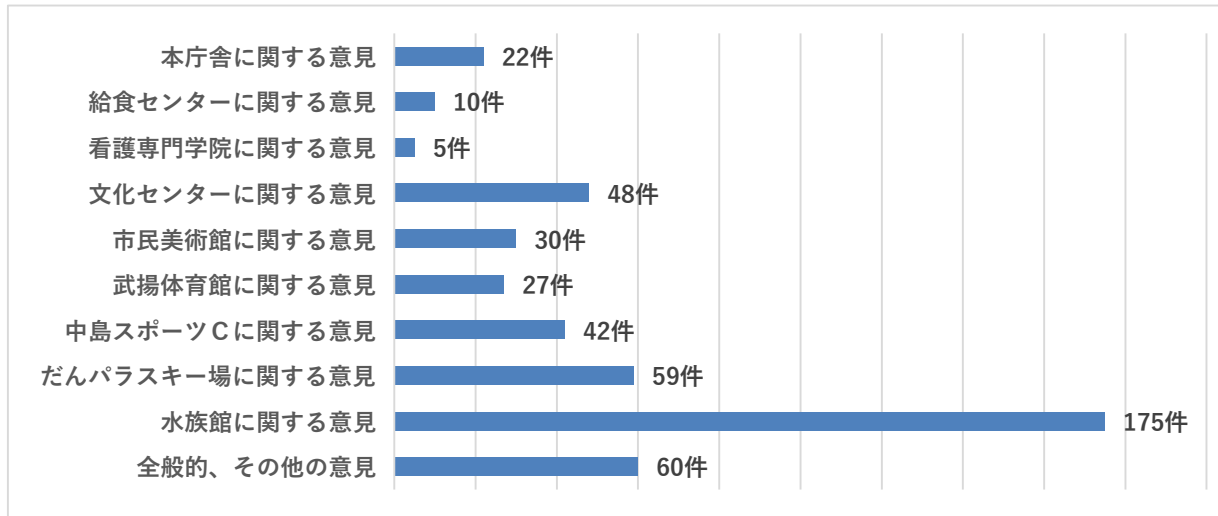
※1人の方から「水族館やスキー場は残してほしい」との意見があった場合、水族館、だんパラスキー場に各1件としてカウント。

計672件

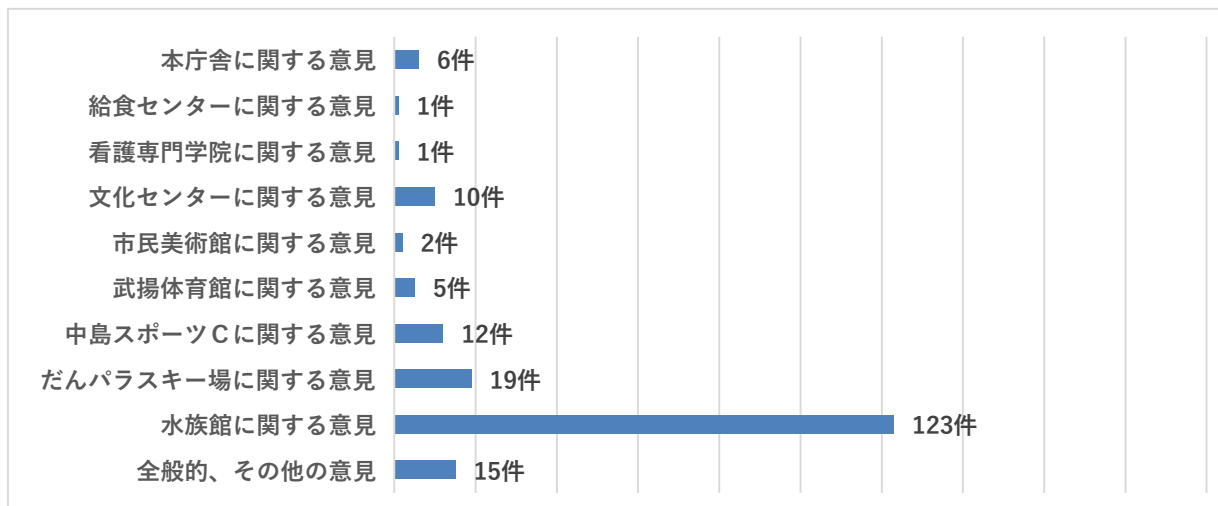
・室蘭水族館に対する意見が特に多い。



【問10】 室蘭市内居住者の回答：意見記載あり257人



【問10】 室蘭市外居住者（無回答含む）の回答：意見記載あり149人



【10】意見の主な内容

本庁舎に関する意見：28件

- ・建て替えるなら標高の高い、ハザードマップを踏まえた場所に移設を。
- ・人口減など考慮し、今より小規模にして費用を抑えるべき。
- ・手続き場所が分かれているのは不便、広域センタービルに集約してほしい。

給食センターに関する意見：11件

- ・子供の数の減少も踏まえ、必要最低限の建物にすべき。
- ・給食の外注化はできないのか、センター方式ではない代替方法はないのか。

看護専門学院に関する意見：6件

- ・市立病院の近くへ移転した方が学生たちは楽なのは。
- ・現時点で定員割れを起こしている状況。閉校または運営母体の変更が必要と考える。

文化センターに関する意見：58件

- ・収容人数、ステージの大きさ等から市民会館ホールでは代替にならない（演劇やバレエ、大編成の吹奏楽やフルオーケストラ公演ができない）ため、文化レベルの低下につながる。
- ・コンサート、イベントなど娯楽が少なくなる。
- ・リハーサル室の新築、管理棟の耐震工事をしてから、数年しか経過していない。
- ・文化センターは市民会館があるので代替可能と考える。



【10】意見の主な内容

市民美術館に関する意見：32件

- ・文化育成のために大切な場所。
- ・利用したことがない。美術館があることを知らなかった。
- ・市の他の施設、商業施設などに移動、代用可能ではないか。

武揚体育館に関する意見：32件

- ・屋内フットサル専用施設の検討。他の地域からの来客も期待できる。
- ・入江に新体育館ができた以上、重複しているため廃止もやむを得ない。

中島スポーツセンターに関する意見：54件

- ・西胆振で唯一の施設、登別市や伊達市からの利用もある。
- ・子供たちが冬場にスポーツできる場は大切、学校の授業で利用している。
- ・アクセスの良い場所にあり利用しやすい。
- ・経済性から維持する必要性に疑問、アイスホッケーチームを有する企業に任せてはどうか。

だんパラスキー場に関する意見：78件

- ・子供や若者が楽しめる場は大切、子供のスキー・スノーボードデビューにちょうど良い。
- ・市街地から近い、ナイター営業しており、利用しやすい。
- ・夏場キャンプ場のリニューアルもしたので、様子を見ても良いのではないか。
- ・登別市にもスキー場があるので代替可能かと思う。



【10】意見の主な内容

水族館に関する意見：298件

- ・親子、子供、孫が楽しめる大切な場所、子育て支援・子育てしやすいまちに貢献、市民の憩いの場
- ・室蘭に数少ない観光施設、室蘭を訪れるきっかけ、道の駅みたらと相乗で集客効果
- ・北海道最古の水族館の歴史を大切に

※水族館の魅力・良さとして具体的に記入があった主な内容

- ・身近にあり手軽に行ける：料金が安価・手頃、市内にある
- ・特徴的な展示内容や方法：地元の魚、車窓式水槽、近い距離で海獣を観賞、美味しいレベルなど職員の工夫
- ・水族館、道の駅みたら、親水緑地など、エリアで楽しめる

全般的、その他の意見：75件

- ・子供の利用、市民の文化的・健康的な生活には、どれも無くすことのできない施設だと思う。
- ・近隣に同じ機能がある、広域連携の視点では、室蘭市の魅力がなくなるのでは。
- ・人口減少、財政難などから大半の施設は廃止もやむを得ない。
- ・施設をなくすのであれば代替案もあわせて示してほしい。

