

# 環境だより

## 室蘭市役所 エコオフィスプラン (環境保全率先実行計画) 平成18年度実績のお知らせ

### エコオフィスプランってこんな計画です

室蘭市は、市役所の事務事業について環境負荷の低減を図るため、平成14年2月に室蘭市役所エコオフィスプランを策定し、省エネルギーや省資源、廃棄物の減量やリサイクルの推進などに取り組んできました。これまでの実績および取り組みを踏まえて計画を見直し、平成19年2月に策定した第2期室蘭市役所エコオフィスプランでは平成17年度を基準年度とし、平成22年度を目標年度と定め、さらに省エネルギー・省資源に取り組んでいます。

### エコオフィスプランの達成度

(基準年度17年度、目標年度22年度)

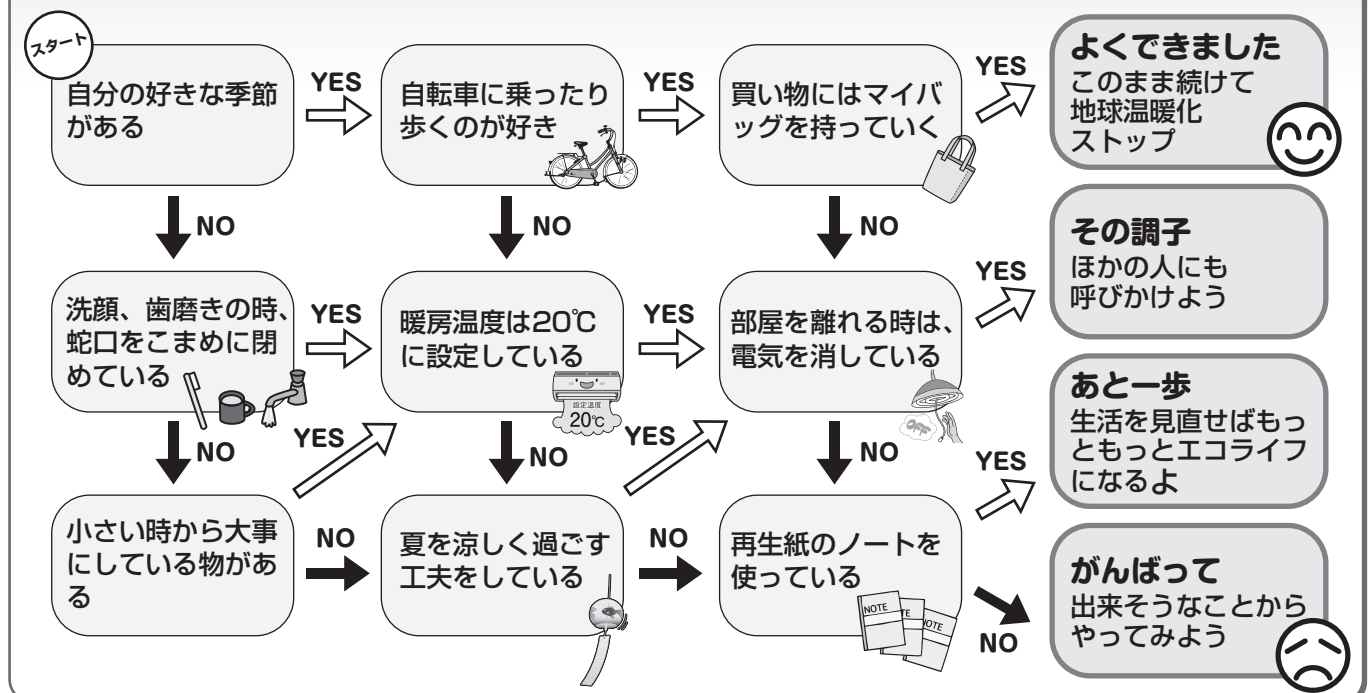
区分	17年度実績 (基準年度)	18年度実績	増減	22年度目標
二酸化炭素排出量の削減	23,881(t)	21,638(t)	9.4%減	7.5%削減
水道の使用量の削減	269,710(m <sup>3</sup> )	253,598(m <sup>3</sup> )	6.0%減	5%削減
コピー用紙の削減	13,894,172(枚)	15,148,646(枚)	9.0%増	5%削減

※二酸化炭素排出量は電気使用量や灯油等燃料使用量に個別の排出係数を乗じて算出しています。

- 二酸化炭素排出量では、暖冬による暖房用燃料や電気使用の減少により、削減目標7.5%に対し、9.4%減りました
- 水道の使用量では、学校の統廃合や節水などにより、削減目標5%に対し、6.0%減りました
- コピー用紙では、新たな事務・事業により、削減目標5%に対し、9.0%増えました

## エコライフチェックシート

☆エコライフとは「環境にやさしい生活をする」ことです。自分の行動をチェックしてみましょう。



《詳細》 環境対策課 ☎232225

# 年末・年始の ごみ・資源物の収集日

ごみ・プラスチック製容器包装・資源物は、  
収集日の朝8時までに出しましょう。



## 燃やせるごみ

祝日も通常どおり収集します。ただし、12月31日から1月3日の間は収集を行いません。  
※月・木曜日の地区については、収集間隔が空くため、1月3日から収集します。

### 上段:燃やせないごみ・紙パック・乾電池 下段:プラスチック製容器包装

収集地区	12月	1月
輪西町・みゆき町・寿町	燃やせないごみ 紙パック・乾電池 4(火)	8(火)
絵鞆町・祝津町・港南町・増市町・小橋内町・築地町 緑町・西小路町・海岸町3丁目9番, 8・10番の一部 茶津町・新富町・母恋北町・母恋南町・御前水町 御崎町・大沢町・東町 みゆき町3丁目の一部(旭町自治会) 中島町・知利別町・宮の森町1丁目1・5番の一部	燃やせないごみ 紙パック・乾電池 5(水)	9(水)
宮の森町	燃やせないごみ 紙パック・乾電池 7(金)	4(金)
日の出町・中島本町・高平町・八丁平 白鳥台・本輪西町・幌萌町・陣屋町 崎守町・石川町・香川町・神代町	燃やせないごみ 紙パック・乾電池 12(水)	16(水)
水元町	燃やせないごみ 紙パック・乾電池 14(金)	11(金)
沢町・幕西町・海岸町・中央町・清水町 常盤町・幸町・本町・栄町・舟見町 山手町・入江町・港北町・柏木町	燃やせないごみ 紙パック・乾電池 19(水)	23(水)
高砂町1・2・3丁目	燃やせないごみ 紙パック・乾電池 21(金)	18(金)
高砂町4・5丁目・天神町 知利別町4丁目29~33番, 41~44番	燃やせないごみ 紙パック・乾電池 28(金)	25(金)

### 資源物 (空き缶・空きびん・ペットボトル)

収集地区	12月	1月
白鳥台・崎守町・石川町	6(木)	10(木)
輪西町・大沢町・みゆき町・八丁平	7(金)	4(金)
高砂町・水元町・天神町	1(土)	5(土)
絵鞆町・祝津町・港南町・増市町 小橋内町・築地町	4(火)	8(火)
母恋北町・母恋南町・新富町・茶津町 御前水町・御崎町	12(水)	16(水)
本輪西町・港北町・高平町・柏木町 陣屋町・幌萌町・香川町・神代町 石川町の一部(香川町会)	13(木)	17(木)
緑町・西小路町・沢町・幕西町・海岸町 中央町・常盤町・清水町・幸町・本町 栄町・舟見町・山手町・入江町	14(金)	11(金)
東町・寿町・日の出町・ みゆき町3丁目の一部(旭町自治会)	5(水)	9(水)
中島町・中島本町・知利別町・宮の森町	11(火)	15(火)

※12月31日から1月3日の収集は原則行いません。  
そのため [ ] の部分は収集日が変更となっています。

## リサイクルにご協力を

最近、リサイクルできる「空き缶・空きびん・ペットボトル」も「ごみステーション」に出されていることがあります。資源の有効活用のため、分別にご協力をお願いします。  
「資源ステーション」には、通常は看板しかありません。収集日の前日に収集容器が設置されますのでそれぞれの容器に直接入れてください。なお、お近くの「資源ステーション」の場所が分からないときはお問い合わせください。

《詳細》リサイクル清掃課 ☎221481

## 自分でごみや資源物を運ぶ場合

	燃やせるごみ・燃やせないごみ	資源物 (空き缶・空きびん・ペットボトル)
搬入場所	西胆振地域廃棄物広域処理施設 (メルトタワー 21) 石川町22番地2 ☎02160	リサイクルプラザ 石川町22番地2 ☎0319
受入体制	休みはありません。(年末・年始も受け入れています。) ※日曜日は「燃やせるごみ」のみ受け入れ。	火曜日から土曜日で受け入れています。 ※12月30日(日)から1月3日(木)は休み。
料金	100kgまで500円。 100kgを超えると、10kgあたり50円を加算。	無料
受入時間	8時30分~17時30分 ※年末・年始は受入時間が変更になります。 12月31日(月) 8時30分~17時 1月1日(火)~3日(木) 10時~15時 ※「燃やせるごみ」「燃やせないごみ」の投入口は 違います。分別は正しく行ってください。	8時30分~17時30分

