

広  
報

# むろらん

2007  
(平成19年)  
No.921

# 12



## アイスホッケー頑張るぞ

小学生アイスホッケーチーム「ダリスリーズ」の練習が、中島スポーツセンタースケートリンクのオープンとともにスタート。パツクを追う子どもたちが、心地よい汗を流していました。  
(11月1日)

## もくじ

- 平成19年を振り返る……………2
- 除雪作業にご協力を……………6
- 住宅ローン控除や所得変動の軽減措置……………8
- 年末・年始暮らしのガイド……………9
- 環境だより……………10

- まちかどトピックス……………12
- 相談、おでかけガイド……………13
- お知らせステーション……………14
- 伝言板……………18
- 保健……………19
- ふるさと室蘭人……………20

# むろらん 平成19年を 振り返る

豪華客船入港のときは、まちをあげての歓迎で乗客に感動を呼び、市民活動団体同士のネットワークもさらに広がりを見せるなど、市民の輪が着実に広がっていることを実感できた平成19年。  
やきとり、ボルタ、カレーラーメンに続き、「クロソイ」も室蘭ブランドとして活躍を始めました。  
そんな平成19年を振り返ります。

※数字は日付です。内容は11月16日現在で作成しています。

## 1月 JANUARY

1 初日の出を拜もつと地球岬に約3千300人、マスイチ浜に約300人が訪れた。新成人などの有志ボランティアが企画した成人祭に、1千42人の新成人のうち、683人が出席。小・中学校時代の恩師が登場するビデオレターや、室蘭・青森間のフェリー券などが当たる抽選会などを行い、好評だった。市内の市民団体「エメラルドの会」が、友好都市の宮古島市（沖縄県）の小学生たちを室蘭に招待。南国の子どもたちは喜門岱小学校で、初めての雪遊びを、21日にはだんぱラス



北海道と東北など、15県分のPCB廃棄物を処理する、「北海道PCB廃棄物処理施設」の試験運転が開始。来年4月に本格稼働の予定。（3月22日）

むろらんバイ（賞）地域運動として実施された。昨年12月の「全市統一年末大売出し」の現金つかみ取りが蓬峽殿で開催。220人の参加者が初夢をつかんだ。（1月7日）



室蘭手わざの会が、「手わざ展」開催。<sup>たこ</sup> 扇や木製の手づくり自動車など、約140点の伝統のわざが勢ぞろいした。（2月14日）

1 7シーズンぶりにエゾバフンウニ漁が再開。  
学校法人文化学園が、平成19年度で文化女子大学室蘭短期大学保育科の学生募集を、停止すると発表。

## 3月 MARCH

28 元国土庁長官で名誉市民の池端清一氏が逝去。3月29日の市葬には、市民など500人が献花を行った。  
27 雪がない、18年ぶりの「根雪なし」を室蘭地方気象台が事実上確定。  
4 室蘭栄高校の美術部や吹奏楽部など、文化系6部合同による総合芸術祭を初めて開催。  
1 1月27日から、30日以上継続して積雪がない、18年ぶりの「根雪なし」を室蘭地方気象台が事実上確定。

## 2月 FEBRUARY

23 キー場で初めてのスキーを楽しんだ。室蘭カレラーメンの会が、のぼりなどに使用し、豚がおいしそうにめんをほおぼっているマスコットの名称を「めんばる君」に決定。ロゴマーカーのストラップなどが、室蘭観光協会と道の駅「みたら室蘭」、各ラーメン店で販売されている。  
29 函館税関室蘭税関支署が、平成18年の室蘭港外国貿易概況を発表。輸出入合計が4千829億円で、過去最高額となった。  
30 室蘭に美術館をつくる市民の会が、全道展覧会などの絵画や書道などを常設展示するサロンを、中央町アーケード内に開設。

27

「広報むろらん」を市内コンビニエンスストアに設置（11月現在、36店舗で配布）。

29

市内民間企業を対象とした平成18年度の市の労働基本調査で、新卒者の採用予定数が、前年度比29.3%増の566人と増えた。

母恋小学校と朝陽小学校が閉校。

3131

J2公式戦で、コンサドーレ札幌がセレッソ大阪と対戦。入江陸上競技場に駆けつけた約4千人の応援を受け、1対0と4年ぶりに室蘭で勝利。



APRIL

2

平成14年度から市が編集してきた「新室蘭市史第6巻」の本編が完成し、販売を開始。本編は昭和60年から平成14年までの市内外の出来事が、A5判808ページに収まっている。価格は4千500円。総務課（☎22215）に問い合わせを。昨年11月に完成した第6巻の年表・資料編も、2千500円で販売中。

知事・道議会議員選挙。

20 8

西胆振最大の商業施設「モル工中島」がオープン。スーパーマーケットやスポーツ用品店、家電量販店など、大勢の客でにぎわった。

20

「室蘭工業大学国際交流センター」が開所。留学生の受け入れや、海外の大学と姉妹校の協定を進める。

市長・市議会議員選挙。

23 22

来年夏の「主要国首脳会議（サミット）」の開催地が、洞爺湖町に決定。7月には、胆振地域の魅力発信やサミットの成功などを目指し、胆振管



JR東室蘭駅に、蘭東地区の東西を結ぶ東室蘭自由通路「わたれーる」が開通。（4月3日）



母恋小学校と朝陽小学校が統合し、市内3校目となる統合校の「地球岬小学校」が開校。新1年生28人が入学した。（4月7日）



未整備となっている、白鳥大橋祝津側と入江町を結ぶ白鳥新道のあり方について議論してきた「白鳥新道市民ワークショップ（市民など44人で構成）」が、祝津側から築地町までを高架で結ぶことなどを盛り込む提言書を市長に提出した。（5月9日）



水族館がオープン。新たにフンボルトペンギンが行進デビューするなど、今年（10月14日まで）の入館者数は、前年より約2,000人多い、約10万2,500人が訪れた。（4月27日）



MAY

5

内の11市町で構成する「北海道洞爺湖サミット胆振地域推進会議」が発足。

5

平成14年に「猛スピードで母は」で芥川賞を受賞した室蘭育ちの長嶋有さんが、短編集「夕子ちゃんの近道」で第1回大江健三郎賞を受賞。

9

ゴールデンウィーク（4月29日から5月6日）期間中の、地球岬など市内の入り込み観光客数が、延べ12万3千839人。前年比6%増。

14

日本製鋼所が、平成19年3月期連結決算を発表。室蘭製作所が大半の製造を担う、鉄鋼製品関連事業が同社売り上げ増に貢献し、7期連続の黒字達成。

15

新日本製鐵室蘭製鐵所が、平成18年度の生産実績を発表。粗鋼生産量が15万7千トンと、高炉運営が北海道製鐵になった平成6年度以降、初の150万トン台超え。

21

日本製鋼所室蘭製作所は、平成19年度からの3年間で、世界最大級の1万トンプレス機を増設するなど、約500億円規模の設備投資計画を発表。

22

「室蘭やきとり」のゆうパックが、平成13年1月からの販売開始以来、6万個を達成。

27

土砂災害警戒区域に指定されている幕西町で、住民と市や室蘭土木現業所などによる、土砂災害を想定した防災訓練を実施。行政と住民で連携した避難活動や連絡体制などを確認。

29

独立行政法人航海訓練所の練習帆船「日本丸」が9年ぶりに室蘭港入港。

6月 JUNE

19 日本製鋼所室蘭製作所の関連会社「J-Win(ジェイ・ウィン)」が、風力発電風車用のブレード(羽根)を海外に初出荷。

19 市内中学校の給食に、「室蘭カレーメン」が初登場。28日には市内小学校にも登場した。

22 会員数の減少などで、室蘭中央ライオンズクラブが、37年の歴史に幕を下ろすことになり、最後の寄付活動として「室蘭文学館の会」や「室蘭に美術館をつくる市民の会」など5団体に、計140万円を寄付した。

27 室蘭カレーラーメンの会の小柳会長が監修した、「室蘭カレーラーメン」がカップめんとなって、全国のコンビニエンスストアの一部(約6千200店舗)で販売開始(7月9日までの期間限定)。9月には、西胆振で再び販売された。

7月 JULY

5 自分たちのまちは自分たちできれいに、市内の道路や公園などの清掃を市民が行う「まちピカパートナー」の登録人数が5千人を突破。市民活動の輪が広がっている。

6 シンボルのアブラボウズ不在が続いていた水族館に、市内漁業者からアブラボウズの稚魚1匹が寄贈された。鉄にこだわったイベント「アイアンフェスタ」が、鉄の城下町輪西で開催。



7月に開催された少年軟式野球世界大会で3位になった「港北クラウン」が、新宮市長に国際大会での好成績を報告。(8月17日)



白鳥大橋たもとで、室蘭初のジュニアトライアスロンを開催。白鳥大橋開通10周年を迎える来年には、橋を利用したトライアスロンの大会を開催予定。(8月5日)



室蘭生まれの人気者「ボルタ」の生産拠点となる新たな工房が輪西町にオープン。製作現場の見学や体験ができるほか、全100種類のボルタを販売している。(6月2日)



第61回港まつり開催。室蘭ねりこみや総参加市民おどり、花火大会など、約41万人でにぎわった。(7月27日)



クロソイのオーナー募集に、全国から1,042通もの応募があり、抽選で選ばれた100人のオーナーが8月の給餌体験、11月の試食会に参加。12月にはクロソイ2匹が届けられる。(8月25日)

7 「オールいぶりフェインさっぽろ」が札幌で開催。室蘭の魚「クロソイ」の無料試食会では、用意した1千食がすべてなくなるなど、大好評だった。

19 神鋼環境ソリューションの「室蘭SD(ナトリウム分散体)製造所」のしゅん工式。PCB廃棄物の無害処理に使用するSDを製造し、北海道PCB廃棄物処理施設に供給する。道南バスは、市外などの利用者に室蘭の味をPRしようと、東町バスターミナルで室蘭やきとりやカレーメン、味付うすら卵の販売を開始。参議院議員通常選挙。

8月 AUGUST

5 室蘭大谷高校3年の熊本隆規さんが、全国高等学校総合体育大会の男子走り高跳びで、2メートル12センチメートルを跳び、2位の快挙。

11 「交通事故死ゼロ500日」を達成。昭和54年に統計を取り始めて最長を記録。室蘭市の最高気温が、今夏最高の30.9度を記録。3年連続で30度以上となり、77年ぶりの記録となった。

18 水元小学校2年の渡邊きらりさんが、全国小学生ABCバドミントン大会のCグループ(1・2年生の部)で準優勝に輝いた。

18 「室蘭ジャズクルーズ」が、中央ふ頭で開催。約2千200人が、ジャズの音色に酔いしれた。

30 日本製鋼所室蘭製作所の特別目的会社「室蘭新エネ開発」が同製作所内に、2基目となる風力発電用の風車を設置。

1 「スワンフェスタ」開催。中央ふ頭は花火大会や、焼き鳥店が軒を連ねたやきとり横丁など、約8万人でにぎわった。

1 文化女子大学室蘭短期大学と付属幼稚園の存続を願う「文短と付属幼稚園を守る会」が、文化学園（本部東京）を訪ね、約1万6千700人分の嘆願書を提出。それを受け、学園は付属幼稚園の存続を決め、10月12日に北海道へ報告。

4 室蘭工業大学と小樽商科大学は、道内の国立大学同士として、初めての包括連携協定の調印式を、小樽商科大学札幌サテライトで行った。単位互換や合同での公開講座の開催などを行っている。

10 室蘭信用金庫創立90周年を記念した豪華客船「飛鳥II」のクルーズが、4泊5日の日本の旅に出発。

16 市民活動団体を紹介する「市民活動ミュージアムⅢ」が丸井今井室蘭店で開催。買い物客などが、パネルや体験コーナーで関心を深めていた。

22 「室蘭市U・イーターンフェア」を札幌で開催。これまで3年間で、75人の就職が決定。

27 災害危険区域や避難場所などをまとめた「ハザードマップ」（災害危険区域予測図）が完成し、市内全世帯へ配布開始。

29 「第一回やきとリンピックイン福島」が福島県で開催。室蘭から参加した焼き鳥店が、会場の人気投票で優勝。来年8月には、室蘭で開催予定。



スワンフェスタの前夜祭に、「橋がつかなく『まち』と『ひと』フォーラム」が開催され、白鳥大橋と市民をつなぐための方策などを模索した。（8月31日）



体育協会が標高911メートルにちなみ、9月11日を「室蘭岳の日」とし、白鳥ヒュッテで登顶記念のペナントを配布した。（9月11日）



豪華客船「サファイア・プリンセス」が入港。まちは国際色で彩られ、高校生通訳や市民ボランティアなど、まちをあげてのおもてなしをした。（9月23日）



「西胆振地域連携フォーラム」開催。西胆振6市町長などが、将来の広域連携や合併問題などについて議論した。（11月12日）

30 中・高生、大学生、社会人のジャズバンド4グループが、室蘭をジャズの似合う港町にしたいと「室蘭ジャズブレイヤーズコーポレート」を結成。蓬蔭殿で初のコンサートを開催。

10月 OCTOBER

1 市内で、地上デジタル放送が開始。日本郵政公社が民営化。

7 「室蘭さかなの港町同窓会」開催。獲れたての新鮮なサケのつかみどりなど、港町ならではのお祭りに、多くの市民が押し寄せた。

10 北海道が平成18年度工業統計調査（速報）を発表。室蘭市の製造品出荷額が、9千245億円で3年連続全道一に。米海軍空母「キティホーク」とミサイル駆逐艦「フィッツジェラルド」が室蘭港に入港。歓迎実行委員会による一般公開が行われ、27・28日の2日間で約2万3千人が見学した。

11月 NOVEMBER

4 1 日本製鋼所室蘭製作所が創業100周年。青少年科学館で、「満2歳！かまけん誕生記念祭」開催。約1千200人の親子などが、科学の実験などに夢中になった。

6 西胆振6市町で構成する西胆振広域圏振興協議会が、住民を対象に行った広域連携に関するアンケートで、「合併検討」と回答した人が約半数であったことを発表。

# 除雪作業に

# ご理解とご協力を

冬の生活を快適に



## 雪の季節がやって来ます。

市では、除雪作業に全力で取り組みますが、皆様のご理解とご協力も欠かせません。一人ひとりがルールとマナーを守り、冬の暮らしを安全・快適に過ごしましょう。



### 適切な除雪をしてほしい

除雪は、雪を積むスペースが必要なため、道路幅のすべてを除雪できません。

住宅地では1車線分の除雪を行い、道路の確保を優先しています。

譲り合って通行するよう、ご協力ください。



### 除雪車がなかなか来ない

総延長420キロメートルある市道の除雪を76台の除雪車でありますが、すべての除雪を行うには、10時間以上かかります。除雪は通勤や通学、バス路線などを優先し、交通量が増加する朝方の通学・通勤時間帯までに、除雪を行います。深夜に除雪することもあり、騒音などでご迷惑をおかけしますが、ご理解をお願いします。

### どうして除雪車は玄関前に雪を置いて行くの？

除雪は、限られた機械と時間の中で通行を確保するため、雪を両側にかき分ける作業を行っています。かき分けた雪は、玄関や車庫前の路上に置かれることとなりますが、皆さんで処理していただくよう、ご理解とご協力をお願いします。



### なぜ雪を道路に出してはいけないの？

道路に雪を出すと、わだちの原因になるほか、運転手がハンドルをとられるなど、大変危険です。道路(ロードヒーティング部分を含む)に雪を出すことはやめてください。



市では、降雪量がおおむね10センチメートル以上観測されたときに、除雪車が出動します。厳しい財政状況の中、行財政改革を推進し、市民サービスを維持するよう努力をしていますが、交通量が多くなり、また高齢者も増加するなど、きめの細かい除雪が求められています。

限られた経費の中で、除雪を行うことは、除雪技術の向上もさることながら、市民の皆さんのご理解とご協力が必要です。除雪車がなかなか来ない、玄関の前に雪を置かないでほしいなど、市民の皆さんから寄せられる「除雪に関する質問・要望」にお答えします。

除雪に関する質問・要望にお答えします



# 冬の暮らしのルールとマナー

除雪作業には、市民の皆さんのご理解とご協力が欠かせません。

## 除雪車に近づかないで

作業中の除雪車に近づくことは大変危険です。子どもは、運転手から見えないこともあります。除雪車には近づかないでください。

## 道路の障害物は危険

車庫前などの道路に、鉄板や木材、縁石などの障害物を置かないでください。除雪の障害と、除雪車の事故の原因になり、危険です。

## 路面状況に応じた運転をしましょう

気象状況に応じて、坂道や交差点などに凍結防止剤を散布しています



地域で除雪に取り組む東楽山町会の皆さん

住宅地などの生活道路の除雪は、地域の皆さんで行うこともお願いしています。ご理解とご協力をお願いします。

が、急激な気象の変化に対応できないことがあります。路面状況に合わせて、安全運転を心がけてください。

## 砂・融雪剤は、みんなで管理・散布を

急な坂道には、砂と融雪剤が入った滑り止め用の砂袋を置いていきます。管理と散布は、市民の皆さんでお願いします。



## 路上駐車は除雪の大敵

路上に駐車された車両のため、除雪作業を中断することがあります。救急車など、緊急車両の通行の妨げにもなりますので、路上駐車は絶対しないでください。



## 除雪に困ったときは

室蘭市シルバー人材センターでは、宅地内の除雪を有料で行っています。希望者は、室蘭市シルバー人材センター（☎8155）にお問い合わせください。

また、一人暮らしの高齢者や、身体障害者のみ、屋根の雪下ろしを有料で、室蘭市建設業協会（☎21047）が行っています。



## 公園に雪を捨てるときは、あらかじめご連絡ください

町会や団体などで、市内の公園を雪捨て場所として使用する場合は、事前に電話かファクス、または直接申し込んでください。ファクスの場合は、使用する公園、使用者氏名、住所、電話番号を記入してください。

使用にあたっては、

- 公園の清掃など、管理を十分に行うこと
- 遊具や樹木などの周辺には、雪を捨てないこと
- 雪解け後は、元の姿に戻すこと
- 車両を乗り入れないこと

などのルールを守ってください。

《詳細》都市計画課公園係 ☎252601 FAX242091



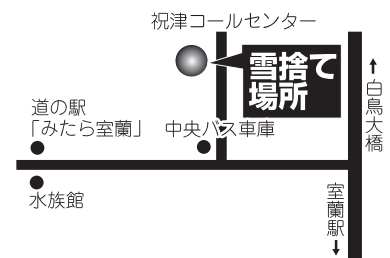
## 雪捨て場所は、こちら

利用は8時から18時まで。雪を捨てる場合、ごみを持ち込まないようにしてください。



### 祝津雪捨て場

(祝津コールセンター横)



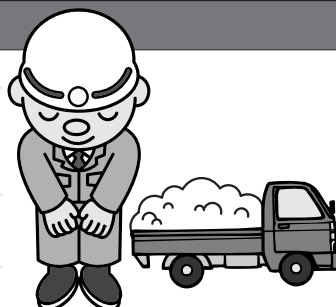
### 八丁平雪捨て場

(八丁平3-43)



## 除雪のお問い合わせは

市道	
土木事業所	☎491188
土木課	☎252585
道道	
室蘭土木現業所登別出張所	☎852311
国道	
室蘭開発建設部道路事務所	☎853135



税源移譲で税の負担が増えないための

# 住宅ローン控除や 所得変動の軽減措置が あります

申告は  
忘れずに



市・道民税と所得税の税率を変更する税源移譲が今年実施されましたが、これに伴い、税の負担が増えないための軽減措置をお知らせします。

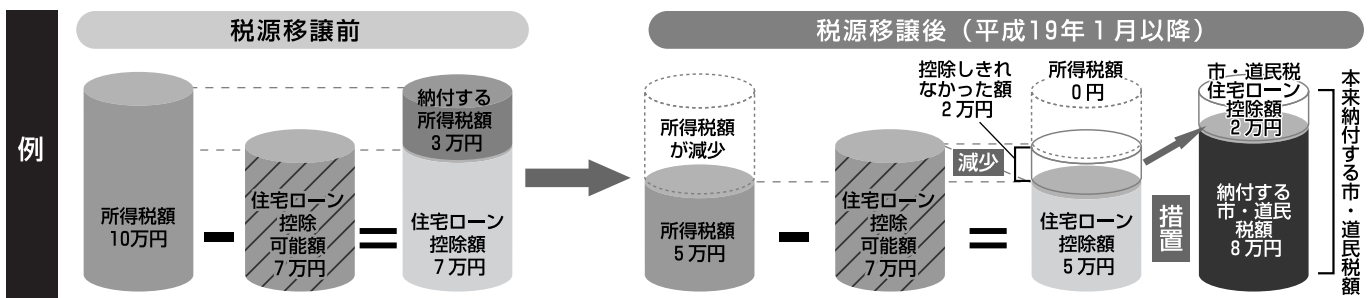
**申告期限**

平成20年  
3月17日  
まで

**住宅ローン減税の調整**

所得税額から住宅ローン控除可能額で控除しきれなかった額を、市・道民税額から控除します。

**対象** 平成18年までに入居し、住宅ローンを利用している人で、税源移譲により所得税額が減少した結果、住宅ローン控除可能額が所得税額より多く、控除しきれなくなった人。  
(平成20年1月1日に住民登録している市町村へ申告を)



**申告期間**

平成20年  
7月1日  
~31日

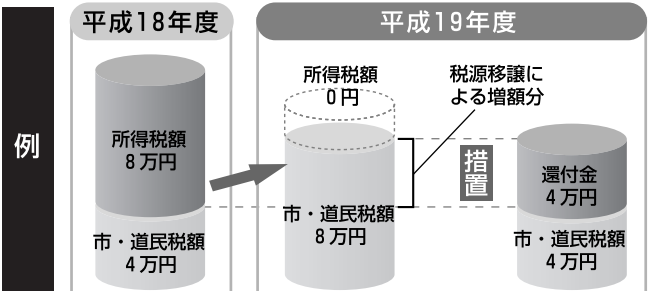
**所得税が0円になった人が対象  
所得変動による軽減措置**

平成19年中の所得が大きく減り、所得税がからなくなった場合、平成19年度分の市・道民税（平成18年中の所得で計算）の増額分を、平成19年分の所得税の減額分で調整することができなくなってしまいます。

このため、平成19年度分の市・道民税を、移譲前の市・道民税相当額まで減額する軽減措置があります。

(平成19年1月1日に住民登録していた市町村へ申告を)

※この他、損害保険料控除が改正され、地震保険料控除が新設されました。詳細は課税課市民税係へ。



※税源移譲で、市・道民税額が増え、所得税額が減りますが、移譲前後で合計負担額は変わりません。しかし、所得税額が0円となった場合、市・道民税額だけが増えることから負担額は増えます。そのため、平成18年度と平成19年度の市・道民税の差額を返還します。

**住基カードの取得方法**  
用意する物 印鑑、手数料500円  
※写真付きの住基カードを申請する場合、6か月以内に撮影した写真(縦4.5センチメートル、横3.5センチメートル)が必要。  
※官公署発行の写真付き身分証明書を提示すると、申請当日に交付できます。(15時まで)に市役所サービスセンターで受け付け)



**電子証明書は市役所サービスセンターで発行しています(16時まで受け付け)**  
用意する物 住民基本台帳カード(住基カード)、運転免許証など写真付きの本人確認できる公的証明書(写真付きの住基カードをお持ちの人は公的証明書は必要ありません)、手数料500円

**インターネットで所得税の確定申告すると5千円が控除されます**  
インターネットを利用した、e-Tax(国税電子申告・納税システム)で所得税の確定申告をすると、平成19年分の所得税の額から、5千円を控除します。  
申告期限は、平成20年1月4日から3月17日まで。  
用意する物 電子証明書



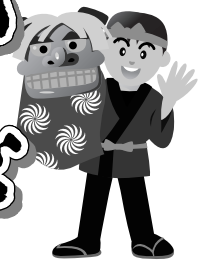
住宅ローン控除や軽減措置…課税課市民税係 ☎252294

e-Tax…室蘭税務署 ☎224151

電子証明書・住基カード…市役所サービスセンター ☎252416



# 年末・年始 暮らしのガイド



市役所は、12月29日(土)から1月3日(木)まで休み。  
1月4日(金)8時45分から、通常どおり業務を行います。



## 主な病院の外來診療

市立室蘭総合病院 ☎⑤3111  
12月29日(土)～1月3日(木)  
日鋼記念病院 ☎②41331  
12月29日(土)午後～1月3日(木)  
新日鐵室蘭総合病院 ☎④4650  
12月29日(土)～1月3日(木)  
大川原脳神経外科病院 ☎④1519  
12月29日(土)午後～1月3日(木)  
※各病院の救急外来は無休。  
※歯科救急は、お知らせステーション(17ページ)をご覧ください。



## し尿くみ取り

12月29日(土)から1月3日(木)まで休み。緊急の時は、清掃管理センター(☎④3155)へ。



## ごみ収集

12月31日(月)から1月3日(木)まで原則休み。詳細は、環境だより(11ページ)をご覧ください。「燃やせるごみ」の月・木曜日収集地区は、収集間隔が空くため、1月3日(木)から収集します。



## 水道・下水道

12月29日(土)から1月3日(木)まで休み。緊急の時は、水道部(☎④6117)へ。



## 電気

緊急の時は、北海道電力(☎④1112)へ。



## ガス

緊急の時は、室蘭ガス(☎④3156)へ。



各施設の休館日  …開館日  …休館日

施設名	電話番号	12月				1月			
		28日(金)	29日(土)	30日(日)	31日(月)	1日(火)	2日(水)	3日(木)	4日(金)
文化・教育施設	青少年科学館	②1058							
	図書館・分室	②1658							
	港の文学館	②1501							
	民俗資料館	⑥94922							
	市民会館	④41113							
	文化センター	②3156							
	旧室蘭駅舎	③0102							
	児童館・児童センター								
スポーツ施設	体育館	④47521							
	入江温水プール	②2466							
	中島スポーツセンター	④50800							
	サンライフ室蘭	⑥53040							
	げんき館ペトトル	⑥93443							※5日(土)まで休館します。
会議・研修施設	胆振地方男女平等参画センター	④48184							
	中小企業センター	④33619							
	女性センター	⑤3200							
	青少年研修センター	④75824							
	障害者福祉総合センター	④56611							
	地域交流センター	⑥92112							
その他	だんパラ公園宿泊研修施設	④46055							
	総合福祉センター	④51333							
	市民活動センター	⑤7070							
道の駅「みたら室蘭」	⑥2030							休館日なし ※31日は通常の開館のほかに、22時30分から「白鳥大橋カウントダウン」終了時まで開館します。	

# 環境だより

## 室蘭市役所 エコオフィスプラン (環境保全率先実行計画) 平成18年度実績のお知らせ

### エコオフィスプランってこんな計画です

室蘭市は、市役所の事務事業について環境負荷の低減を図るため、平成14年2月に室蘭市役所エコオフィスプランを策定し、省エネルギーや省資源、廃棄物の減量やリサイクルの推進などに取り組んできました。これまでの実績および取り組みを踏まえて計画を見直し、平成19年2月に策定した第2期室蘭市役所エコオフィスプランでは平成17年度を基準年度とし、平成22年度を目標年度と定め、さらに省エネルギー・省資源に取り組んでいます。

### エコオフィスプランの達成度

(基準年度17年度、目標年度22年度)

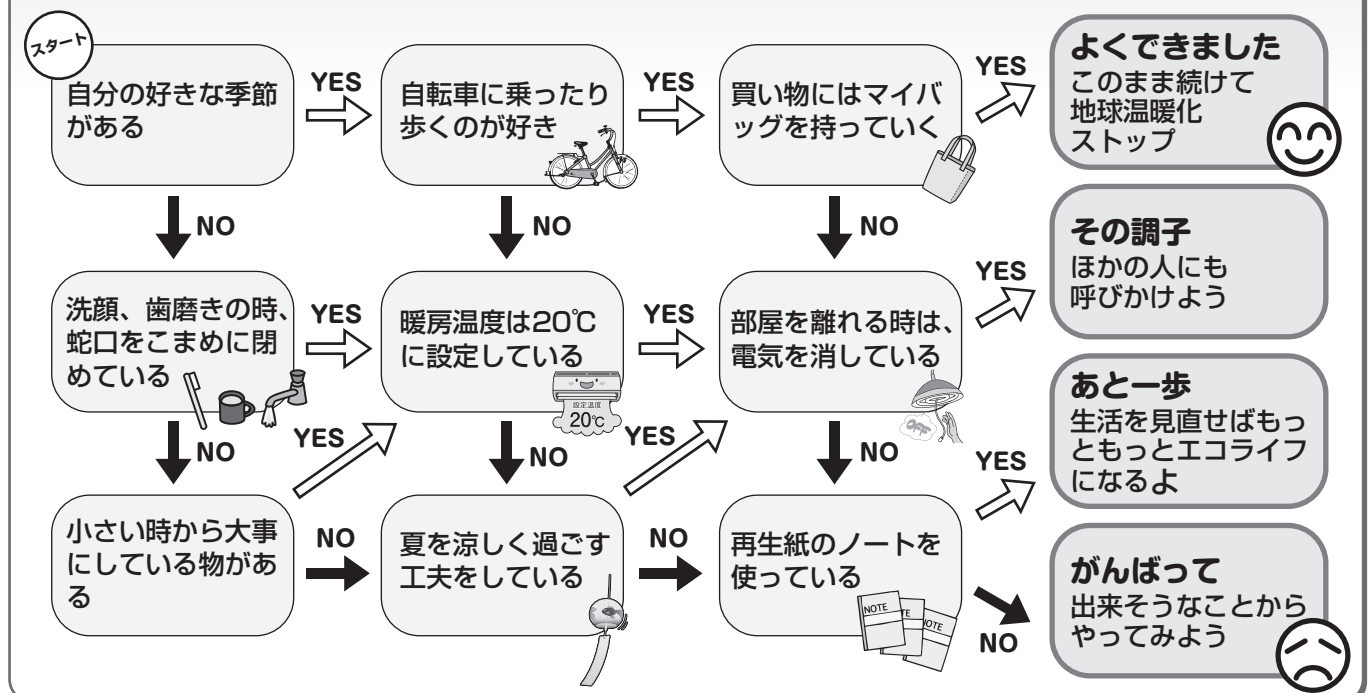
区分	17年度実績 (基準年度)	18年度実績	増減	22年度目標
二酸化炭素排出量の削減	23,881(t)	21,638(t)	9.4%減	7.5%削減
水道の使用量の削減	269,710(m <sup>3</sup> )	253,598(m <sup>3</sup> )	6.0%減	5%削減
コピー用紙の削減	13,894,172(枚)	15,148,646(枚)	9.0%増	5%削減

※二酸化炭素排出量は電気使用量や灯油等燃料使用量に個別の排出係数を乗じて算出しています。

- 二酸化炭素排出量では、暖冬による暖房用燃料や電気使用の減少により、削減目標7.5%に対し、9.4%減りました
- 水道の使用量では、学校の統廃合や節水などにより、削減目標5%に対し、6.0%減りました
- コピー用紙では、新たな事務・事業により、削減目標5%に対し、9.0%増えました

## エコライフチェックシート

☆エコライフとは「環境にやさしい生活をする」ことです。自分の行動をチェックしてみましょう。



《詳細》 環境対策課 ☎232225

# 年末・年始の ごみ・資源物の収集日

ごみ・プラスチック製容器包装・資源物は、  
収集日の朝8時までに出しましょう。



**燃やせるごみ** 祝日も通常どおり収集します。ただし、12月31日から1月3日の間は収集を行いません。  
※月・木曜日の地区については、収集間隔が空くため、1月3日から収集します。

上段:燃やせないごみ・紙パック・乾電池 下段:プラスチック製容器包装		12月	1月
収集地区			
輪西町・みゆき町・寿町	燃やせないごみ 紙パック・乾電池 プラスチック製 容器包装	4(火) 18(火)	8(火) 15(火)
絵鞆町・祝津町・港南町・増市町・小橋内町・築地町 緑町・西小路町・海岸町3丁目9番,8・10番の一部 茶津町・新富町・母恋北町・母恋南町・御前水町 御崎町・大沢町・東町 みゆき町3丁目の一部(旭町自治会) 中島町・知利別町・宮の森町1丁目1・5番の一部	燃やせないごみ 紙パック・乾電池 プラスチック製 容器包装	5(水) 19(水)	9(水) 16(水)
宮の森町	燃やせないごみ 紙パック・乾電池 プラスチック製 容器包装	7(金) 21(金)	4(金) 18(金)
日の出町・中島本町・高平町・八丁平 白鳥台・本輪西町・幌萌町・陣屋町 崎守町・石川町・香川町・神代町	燃やせないごみ 紙パック・乾電池 プラスチック製 容器包装	12(水) 26(水)	16(水) 23(水)
水元町	燃やせないごみ 紙パック・乾電池 プラスチック製 容器包装	14(金) 28(金)	11(金) 25(金)
沢町・幕西町・海岸町・中央町・清水町 常盤町・幸町・本町・栄町・舟見町 山手町・入江町・港北町・柏木町	燃やせないごみ 紙パック・乾電池 プラスチック製 容器包装	19(水) 5(水)	23(水) 9(水)
高砂町1・2・3丁目	燃やせないごみ 紙パック・乾電池 プラスチック製 容器包装	21(金) 7(金)	18(金) 4(金)
高砂町4・5丁目・天神町 知利別町4丁目29~33番,41~44番	燃やせないごみ 紙パック・乾電池 プラスチック製 容器包装	28(金) 14(金)	25(金) 11(金)

資源物 (空き缶・空きびん・ペットボトル)		
収集地区	12月	1月
白鳥台・崎守町・石川町	6(木) 20(木)	10(木) 24(木)
輪西町・大沢町・みゆき町・八丁平	7(金) 21(金)	4(金) 18(金)
高砂町・水元町・天神町	1(土) 15(土)	5(土) 19(土)
絵鞆町・祝津町・港南町・増市町 小橋内町・築地町	4(火) 18(火)	8(火) 22(火)
母恋北町・母恋南町・新富町・茶津町 御前水町・御崎町	12(水) 26(水)	16(水) 30(水)
本輪西町・港北町・高平町・柏木町 陣屋町・幌萌町・香川町・神代町 石川町の一部(香川町会)	13(木) 27(木)	17(木) 31(木)
緑町・西小路町・沢町・幕西町・海岸町 中央町・常盤町・清水町・幸町・本町 栄町・舟見町・山手町・入江町	14(金) 28(金)	11(金) 25(金)
東町・寿町・日の出町・ みゆき町3丁目の一部(旭町自治会)	5(水) 19(水)	9(水) 23(水)
中島町・中島本町・知利別町・宮の森町	11(火) 25(火)	15(火) 29(火)

※12月31日から1月3日の収集は原則行いません。  
そのため [ ] の部分は収集日が変更となっています。

**リサイクルにご協力を** 最近、リサイクルできる「空き缶・空きびん・ペットボトル」も「ごみステーション」に出されていることがあります。資源の有効活用のため、分別にご協力をお願いします。  
「資源ステーション」には、通常は看板しかありません。収集日の前日に収集容器が設置されますのでそれぞれの容器に直接入れてください。なお、お近くの「資源ステーション」の場所が分からないときはお問い合わせください。

《詳細》リサイクル清掃課 ☎221481

自分でごみや資源物を運ぶ場合		
	燃やせるごみ・燃やせないごみ	資源物 (空き缶・空きびん・ペットボトル)
搬入場所	西胆振地域廃棄物広域処理施設 (メルトタワー 21) 石川町22番地2 ☎02160	リサイクルプラザ 石川町22番地2 ☎0319
受入体制	休みはありません。(年末・年始も受け入れています。) ※日曜日は「燃やせるごみ」のみ受け入れ。	火曜日から土曜日で受け入れています。 ※12月30日(日)から1月3日(木)は休み。
料金	100kgまで500円。 100kgを超えると、10kgあたり50円を加算。	無料
受入時間	8時30分~17時30分 ※年末・年始は受入時間が変更になります。 12月31日(月) 8時30分~17時 1月1日(火)~3日(木) 10時~15時 ※「燃やせるごみ」「燃やせないごみ」の投入口は 違います。分別は正しく行ってください。	8時30分~17時30分



## 井戸端会議からまちづくり



市と、町内会で活躍する女性会員との懇談会が、市民会館で開催。88人の女性会員がグループに分かれて、市の職員とテーブルを囲み「井戸端会議」形式で意見を交換。女性の視点から、生活に身近な疑問や、地域のできるまちづくりについて話し合った。(10月31日)

## 植物たちの冬支度



青少年科学館の中庭で、風雪から植物を守る冬囲いが、今年も行われた。来年も生き生きとした姿を見せてくれるようにと、経験豊かなスタッフや、バラやピワなどを一つひとつ大事にむしるで覆った。同館では、冬囲いのコツなど、個人からの相談も受け付けている。(11月8日)

## 健康づくりにいらっしやい



介護予防フェアが、丸井今井室蘭店で開催された。家庭でも手軽にできる、いすを使った運動や、脳を活性化するパズルなど、2日間で約300人が健康づくりを楽しんだ。また、家に閉じこもりがちになるこれからの季節は、仲間と楽しく体を動かす介護予防講座「えみなメイト」にも参加を(日程や開催場所は17ページをご覧ください)。(11月10・11日)



## 鉄と歩んだ室蘭の歴史を知る



日本の近代製鉄発祥150周年を記念し、室蘭の鉄文化・ものづくりフォーラムが、市民会館で開催。元北海道炭礦汽船理事で室蘭の製鉄業の祖である井上角五郎さんの孫、井上園子さんなど、5人が製鉄や鉄文化について講演。参加した約200人が、ものづくりのまち室蘭の歴史の奥深さに触れた。

(11月3日)

## 響く重厚な歌声



同合唱団は団員を募集中。詳細は団長の辻さん(☎@5449)まで。

男性だけの合唱団「男声合唱団ブリーモ」の、創立15周年記念コンサートが市民会館で開催。単独でのコンサートは5年ぶり。他団体からの応援もかけつけ、力強いハーモニーが、来場した約300人の聴衆を魅了した。(11月10日)

# 相 談

相 談 名	実 施 日	時 間	会 場	申 込 み・詳 細
弁護士の無料法律相談 ※電話で受け付け(1回5人・先着順)	毎月第2・4土曜日	9:30~12:00 (相談時間30分以内)	中小企業センター	市民相談室 ☎2703
市民相談(生活の悩みなど)	土・日・祝日を除く毎日	9:00~17:00	市役所1階市民相談室	
行政相談委員による定例相談 (国や道、市の行政に関する相談)	毎月第2木曜日	13:00~15:00	丸井今井室蘭店	市民生活課 ☎2380
	毎月第4木曜日		中小企業センター	
行政書士くらしの無料相談 (相続、各種許可、届出等に関する相談)	毎月 第3土曜日	9:30~12:00	中小企業センター	
消費生活に関する相談	土・日・祝日を除く毎日	10:00~16:00	選挙管理委員会2階 (栄町2-1-19)	消費生活センター ☎3100
精神障がい者の社会復帰施設利用などの相談	13日(木)	9:30~16:00	保健センター	健康づくり課 ☎6610
	26日(水)			
身体障がい・知的障がいのある人と家族のための相談 (就職・医療・年金・施設入所などのアドバイス)	毎月 第3金曜日	13:00~16:00	びあ216 (障害者福祉 総合センター)	びあ216 ☎6611 ☎1003
納税相談(納付もできます)	10日(月)~14日(金) 17日(月)~21日(金)	17:15~19:00	納税課☎2314・2708・3177	
	15日(土)・16日(日)	10:00~15:00		
特設人権・困りごと相談所	4日(火)	10:00~15:00	ポスフル室蘭	札幌法務局 室蘭支局総務課 ☎5111
母子自立支援員による相談 (離婚時の養育費、各種制度など)	土・日・祝日を除く毎日	8:45~17:15 (時間外は要予約)	子ども家庭課☎5551	

# 12月 おでかけガイド

日	行 事	日	行 事
1 (土)	室蘭工業大学管弦楽団定期演奏会 14:30 市民会館 《詳細》☎090-8370-1422(和田)	16 (日)	池坊室蘭支部青年部花展 10:00 NHKプラザミュージー 《詳細》☎01422@1669(室木)
1・2 (土)・(日)	明るい選挙啓発書道展 10:00 ポスフル室蘭 《詳細》☎2800(選挙管理委員会)	16 (日)	えしえつく AJGダンスコンサート 14:00 市民会館 《詳細》☎2901(奥田)
4~9 (火)~(日)	日本製鋼所室蘭製作所創業100周年記念 所蔵作品展(絵画や書、陶芸など) 10:00 文化センター 《詳細》☎3090(室蘭に美術館をつくる市民の会)	20 (木)	クリスマスコンサート(トランペットとエレ クトーン) 17:00 NHKプラザミュージー 《詳細》☎9363(梅澤)
6 (木)	舞台鑑賞例会「ベッカニコおに」 18:30 市民会館 《詳細》☎3790(室蘭子ども劇場)	22 (土)	おぎよしえ 尾崎佳枝門下生によるクリスマスコンサート (ピアノ) 14:00 NHKプラザミュージー 《詳細》☎5749(尾崎)
6~9 (木)~(日)	秀作展(写真の展示) 10:00 ポスフル室蘭 《詳細》☎7508(池内)	23 (日)	かどわか 門脇音楽教室 ピアノ発表会 14:00 NHKプラザミュージー 《詳細》☎7970(門脇)
7 (金)	はかまだ雪絵コンサート 18:00 ヘルクラシックむろらん 《詳細》☎090-8425-5383(麻下)	24 (月)	あべみほこ 阿部美保子門下生によるピアノ発表会 13:00 市民会館 《詳細》☎2683(阿部)
8 (土)	みその幼稚園おゆうぎ会 10:00 市民会館 《詳細》☎3130(第二美園幼稚園)	24 (月)	ピアノ発表会 13:30 NHKプラザミュージー 《詳細》☎090-9517-8421(田村)
8 (土)	マジックショーを皆で楽しむ会 13:30 母恋駅 《詳細》☎3801(仁岸)	25 (火)	クリスマスお楽しみ映画「こまねこ」上映会 13:00 市民会館 《詳細》☎090-9750-0620(堀岡)
9 (日)	あったかサロンクリスマスチャリティー (手作り作品の販売、ステージ発表など) 10:00 NHKプラザミュージー 《詳細》☎7271(NHK・小野寺)	26 (水)	オカリナ・ハーモニカ歳末コンサート 13:30 NHKプラザミュージー 《詳細》☎8430(高木)

日程・内容は変更になる場合があります。有料の催しも含まれています。

# お知らせステーション

〒051-8511 幸町1-2  
 室蘭市役所 ☎ 1111 (代) 7601

Eメール info@city.muroran.hokkaido.jp

ホームページ http://www.city.muroran.hokkaido.jp/



## プラネタリウムのクリスマススペシャル投影

青少年科学館 ☎ 1058

日時 12月24日(月) 13時30分、15時(いずれも35分程度)

会場 青少年科学館

内容 冬の星座の紹介と、バンド「セルブロック」による、アコースティックギターのライブ  
 定員 先着100人

申込方法 12月1日から、青少年科学館で、入場整理券を配布

※入館料と、プラネタリウムの入場料が必要です。

## 市民文化祭 室蘭市民オーケストラ演奏会

生涯学習課 ☎ 5094

日時 12月9日(日) 15時～17時

会場 文化センター

内容 グリゲのピアノ協奏曲スヴェンセンの交響曲第2番

料金 学生700円

(前売り500円)、  
 一般1千300円

(前売り1千円)

※前売り券は、  
 ぷらっと・てつ  
 いち、ぎんやレ  
 コード、エルム  
 楽器、室蘭工業  
 大学生協で販売。

歳末たすけあい市民演芸大会  
 共同募金会(社会福祉協議会内)  
 ☎ 1858

日時 12月2日(日) 13時～15時

会場 文化センター

内容 歌や踊りなどの披露

料金 500円

歳末たすけあい運動にご協力を  
 期間 12月1日(土)～25日(火)

募金方法 室蘭民報社、社会福祉協議会、市・介護福祉課福祉総務係、東・中島サービスセンターに現金を持参

※協力していただいた人の氏名は、本人の同意を得て、室蘭民



報紙面上でお知らせします。



## しめ縄・石臼もちつき 体験学習会

民俗資料館 ☎ 4922

民俗資料館で、日本の文化を体験してみませんか。

①しめ縄づくり 12月15日(土) 10時～12時

②石臼によるもちつき 12月23日(日) 10時30分～12時30分

会場 民俗資料館

定員 各先着20人

料金 ①は100円、  
 ②は300円

申込方法 12月1日から電話で



## 子育てサポート講習(無料)

シルバー人材センター ☎ 48155

60歳代前半の、働く意欲のある人を対象に、子育てを助ける知識や技術を身に付け、就職・就業に役立てる講座です。

日時 平成20年1月22日～2月5日(火・金曜日5回1コース) 10時～16時

会場 平野学園(東町)

定員 先着30人  
 申込方法 12月3日から電話で



## 買物で支える地域の活性化 むろらんバイ(買)地域運動 全市統一年末大売出し

《詳細》産業振興課 ☎ 11117

12月1日から24日まで、市内全域8商店街振興組合が、全市統一年末大売出しを行います。

現在、市民の4人に1人は65歳以上で、今後さらに高齢化が進みます。歩いて買物ができる地元商店は、大切な地域の財産です。市民一人ひとりが市内で買物をする事で地域を支え、地域が私たちの生活を支えることとなります。

買物は地元で。皆さんのご協力をお願いします。

## 図書館の催し(無料)

会場 図書館 《詳細》図書館 ☎ 21658

### おはなし会

申込方法 当日会場で  
 ※いずれも20分程度です。

おはなし会  
 12月5日(水) 10時30分  
 9日(日) 14時  
 12日(水) 15時  
 26日(水) 15時

### 英語のおはなし会

12月16日(日) 11時

### クリスマスふれあいコンサート

日時 12月22日(土) 13時～14時  
 内容 ポア・ロシニョール女声合唱団による合唱、ノホナニ矢嶋フラハラウ室蘭ミリミリによるフラダンス  
 申込方法 当日会場で

### 赤ちゃんライブラリー

対象 3歳以下の親子  
 日時 12月19日(水) 10時30分～1時間程度  
 定員 3組(定員を超えた場合は抽選)  
 内容 絵本の紹介と読み聞かせ  
 申込方法 12月12日まで、電話で



## 12月10日から市のホームページ・メールアドレスが変わります

ホームページ 新) http://www.city.muroran.lg.jp/  
 旧) http://www.city.muroran.hokkaido.jp/  
 メールアドレス 新) 〇〇〇@city.muroran.lg.jp  
 旧) 〇〇〇@city.muroran.hokkaido.jp

《詳細》市民対話課 ☎ 252193



「ほくでん」の名をかたる不審者にご注意ください。《詳細》北海道電力室蘭支店 ☎ 41156

## 入江温水プールの水泳・体操教室

入江温水プール ☎2466

冬休み期間中に、苦手な泳ぎや器械運動を克服しましょう。

- ①入江ブルジュニア（水泳教室） 10時30分～12時（12月26日のみ13時30分から15時まで）
- ②入江体操教室 跳び箱コース：11時～12時（12月26日のみ16時から17時まで）、鉄棒コース：14時～15時

対象 小学1・2年生

日程 12月26日（水）・28日（金）、平成20年1月7日（月）・9日（水）・11日（金）・14日（月）（6回1コース）

会場 入江温水プール

定員 ①は15人、②は各10人

※いずれも定員を超えた場合は抽選。

料金 ①は2千500円、②は2千円

※いずれも別途保険料500円が必要。

申込方法 12月19日まで、入江温水プールまたは体育館に備えて付けの申込書で



## サンライフ室蘭の体験講座

サンライフ室蘭 ☎33040

- ①パソコンで作る年賀状 12月8日（土） 10時～12時、14時～16時
- ②ココアパン作り 12月15日（土） 14時～16時、18時30分～20時30分

- ③フラワーアレンジメント 12月22日（土） 14時～16時
- ④ミニ門松作り 12月22日（土） 10時～12時



会場 サンライフ室蘭

定員 ①と②は各5人、③と④は各20人

※いずれも定員を超えた場合は抽選。受講料 ①は1千円、②は1千500円、③は2千300円、④は2千800円

申込方法 いずれも開催日の3日前まで、電話で

※詳細はお問い合わせください。

## 青少年研修センターの体験講座

青少年研修センター ☎475824

- ①クリスマスリース作り 12月15日（土） 14時～3時間程度
- ②ワイン・チーズを楽しむ会 12月15日（土） 18時30分～2時間程度
- ③親子でクリスマスケーキ作り 12月16日（日） 13時～2時間程度
- ④ミニ門松作り 12月22日（土） 14時～3時間程度

会場 青少年研修センター

定員 ①と②、④は10人、③は6組

※いずれも定員を超えた場合は抽選。

受講料 ①は2千円、②は3千円



## 消防設備士講習

消防本部予防課 ☎4133

500円、③は2千500円、④は2千800円  
申込方法 いずれも開催日の5日前まで、電話で

対象 消防設備士の免状交付から2年以内の人、または設備士講習を5年間受けていない人

講習区分と日時 警報設備：1月24日（木） 消火設備、避難設備・消火器：1月25日（金）

※いずれも9時30分から17時30分

会場 市民会館

受講料 北海道収入証紙7千円（胆振支庁または北洋銀行で販売）

申込方法 12月20日まで、消防本部予防課に備え付けの用紙で

## ジュニアロボットスクール（無料）

室蘭工業大学地域連携推進課 ☎465023

対象 小学5年生～中学生  
日時 平成20年1月7日（月）～11日（金）（5回1コース） 10時～15時

会場 室蘭工業大学

内容 ブロックを使ったサッカーロボット作り

定員 10組（2人1組）

※定員を超えた場合は抽選。1人での申し込み、保護者との組も可。

申込方法 12月13日まで、同大地域連携推進課に備え付けの用紙で

## 西いぶりリサイクルプラザからのお知らせ

《詳細》西いぶりリサイクルプラザ ☎90319（10時から17時まで。水曜日は休館）

### 冬の特別講座

講座名	日時	定員(先着)	参加料
木の実を使ってクリスマスツリーを作ろう	12月7日（金）・9日（日） 10時～12時、13時30分～15時30分	各10人	300円
お正月のリース作り	12月22日（土）・25日（火） 13時30分～15時30分	各15人	500円
牛乳パックで楽しい工作	12月27日（木）、平成20年1月10日（木） 貯金箱…10時～12時 観覧車…13時30分～15時30分	各15人	貯金箱、万華鏡、パス…200円 観覧車…300円
	12月28日（金）、平成20年1月11日（金） 万華鏡…10時～12時 パス…13時30分～15時30分		
アルミ缶飛行機	12月29日（土）、平成20年1月12日（土） 13時30分～15時30分	各10人	200円

申込方法 12月1日から、電話で

### きめこみパッチワーク

獅子舞の絵柄を作ります。  
日時 12月15日（土） 13時～16時  
定員 先着15人  
参加料 2,300円  
申込方法 12月1日から、電話で



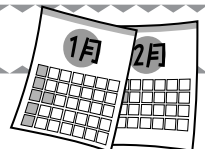
### 再生家具の展示・購入申込受付

リサイクルプラザで再生された家具を展示・販売します。  
日時 12月20日（木）～平成20年1月15日（火） 10時～17時（最終日は13時30分まで）

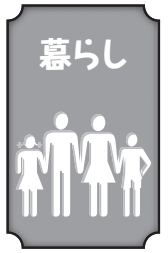


### カレンダー市

平成20年1月5日（土）から、無くなり次第終了



会場 西いぶりリサイクルプラザ



**水元町の土地を分譲します**  
都市計画課街路区画整理係  
☎②52613

分譲区画 水元町53番21  
面積と価格 620・27平方メートル  
(約187坪)、1千612万7千円  
申込方法 12月3日から12日まで、都市計画課街路区画整理係に備え付けの用紙で  
※2件以上の申し込みがあった場合は抽選。

**国有地を一般競争入札で  
公売します**

農水産課 ☎②1118  
日時 12月7日(金) 10時～  
会場 中小企業センター  
公売物件 本輪西町5-1-497-1、  
2千24平方メートル  
※詳細はお問い合わせください。

**統計調査にご協力を**

総務課統計係 ☎②2108  
住宅・土地統計調査の事前調査  
平成20年に行う住宅・土地統計調査に先立ち、12月から平成20年1月まで、北海道知事から任命された指導員が、建物内の戸数や居住世帯の有無など、住宅などについて確認します。  
工業統計調査  
12月31日現在で、製造業を営

む事業所を対象に、12月下旬から調査員が伺い、工業統計調査を行います。

**女性の健康診査**

健康づくり課 ☎④6610  
貧血、骨密度、コレステロール、血糖など、女性が気になる検査を一度に受けられます。昭和43年3月31日以前に生まれた人は、基本健康診査をご利用ください。  
対象 昭和43年4月1日から平成2年3月31日までに生まれた人

日時 平成20年1月21日(月)・22日(火)・28日(月)・29日(火) 12時10分～12時30分、13時10分～13時30分  
会場 保健センター  
定員 各先着40人  
料金 2千円  
申込方法 12月3日から20日まで、電話で  
※当日託児をします(要予約)。



**メルトタワー21の  
排ガス(煙突)測定結果**

西いぶり広域連合 ☎⑤0705  
メルトタワー21の「ダイオキシン類対策特別措置法」による排出基準値は、0.1ナノグラムと定められており、8月21日に測定した2号炉の測定結果は0.012ナノグラムで、基準値を下回っています。

**バリアフリー改修による  
固定資産税の減額制度**

課税課固定資産税係 ☎③3014  
65歳以上、要介護・要支援認定を受けている人、障害のある人が住む住宅が対象です。  
平成19年4月1日から平成22年3月31日までに、手すりの取り付けや、床の段差解消などのバリアフリー改修を行った住宅は、翌年分の固定資産税が減額になる場合があります。詳細はお問い合わせください。

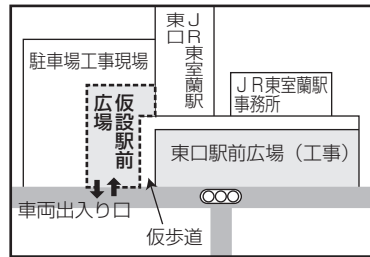
**里親制度のお知らせ**

室蘭児童相談所 ☎④4152  
里親は、さまざまな事情で、家庭のぬくもりを求めている子どもを家庭に迎え、愛情を込めて育てる制度です。  
詳細は、お問い合わせください。

**室蘭・南条育英会の  
賛助会員を募集**

室蘭・南条育英会事務局(文化センター内) ☎②2389  
同会では、賛助会員の会費、寄付金、貸与者の返済金などにより、高校・高専・大学生に奨学金を貸与しています。  
制度を一層充実させるため、賛助会員(年間1口1千円)として事業運営にご協力ください。なお、可能な限り2口以上をお願いいたします。

**12月1日から  
JR東室蘭駅東口の駅前広場を工事します**



工事期間中は、タクシー乗り場などを仮設駅前広場に移動します。ご迷惑をおかけしますが、ご協力をお願いします。

《詳細》都市計画課街路区画整理係 ☎②2613



平成20年5月、JR東室蘭駅事務所に新しく開設するサービスセンターの愛称を募集します。

**新サービスセンターの  
愛称を募集**

**応募方法** 12月28日まで、住所、氏名、電話番号、愛称とその理由を記入し、はがきかファクス、またはEメール(chuo-sc@city.muroran.hokkaido.jp)で

《詳細》サービスセンター(〒051-8511 幸町1-2) ☎⑤2506 ②1601

**ノーレジ袋運動にご協力を**

ごみの減量と省資源、環境負荷の軽減のため、買い物にはマイバッグを持ち歩きましょう。  
室蘭市・登別市・伊達市と三市の消費者協会はノーレジ袋運動を推進しています。



《詳細》リサイクル清掃課 ☎②1481  
室蘭消費者協会 ☎③1580

募集種目	資格	受付期間	試験日
2等陸海空士	18歳以上27歳未満の男子	12月3日まで	12月7日(金)・8日(土)
貸費学生	大学の理・工学部の2年(26歳未満)~院生(28歳未満)	12月上旬~平成20年1月中旬	平成20年2月上旬
自衛隊生徒	中学卒業(見込み含む)17歳未満の男子	平成20年1月8日まで	1次…平成20年1月12日(土) 2次…平成20年1月25日(金)~28日(月)

**自衛官等の募集**  
自衛隊札幌地方協力本部室蘭地域事務所 ☎④9533  
市・総務課 ☎⑤2215

労働者の募集・採用時に年齢制限を設けることができなくなりました。  
《詳細》ハローワークむろらん ☎②8689



## 選挙管理委員会が決まりました

選挙管理委員会 ☎ 2800  
平成19年10月30日付で、選挙管理委員会が決まりました。  
委員長 平山道子さん  
職務代理人 小倉勝郎さん  
委員 齊田登志子さん、山田邦雄さん

## お詫びと訂正

総務課防災安全 ☎ 2244  
9月末から10月に配布したハザードマップの中で、山手町の避難場所の名称に誤りがありました。お詫びして訂正します。  
正 室蘭ベルコ会館  
誤 シティーホールベルコ



## 交通事故から身を守りましょう

市民生活課 ☎ 2380  
道路を横断する時は、慣れた道でもしっかり安全を確認しましょう。夜間は、明るい色の服

## 介護予防教室で健康づくり 12月の「えみなメイト」

65歳以上の方が対象です。**無料**  
健康生活を応援します。おしゃべりや軽い運動などで楽しいひとときを過ごしましょう。当日直接お越しください。タオルと飲み物を持参してください。

日	時	会場
4日(火)		幌 萌 町 会 館
5日(水)	10:00	母 恋 会 館 (旧 母恋サービスセンター)
	12:00	
6日(木)		白 鳥 台 会 館 (旧 白鳥台サービスセンター)
10日(月)	10:00	天 神 町 会 館
	12:00	
	13:30	
	15:30	弥生集会所(東町)
11日(火)	13:30	丸 井 今 井 室 蘭 店
	15:30	
13日(木)		文 化 セ ン タ ー
14日(金)		陣 屋 町 会 館
17日(月)		保 健 セ ン タ ー
18日(火)	10:00	市 民 会 館
	12:00	
19日(水)		瑞 江 会 館 (大 沢 町)
26日(水)		水 元 町 会 館
27日(木)		本 輪 西 会 館 (本輪西消防署隣)

《詳細》介護福祉課認定予防係 ☎ 2881

や夜光反射材を身に付け、目立つ工夫をしましょう。

## モル工中島付近の交通規制にご協力を

水道部建設課下水道工事係 ☎ 46019

現在、工事を行っている、モル工中島スーパードアークス前の交通規制を2月末まで延期します。ご迷惑をおかけしますが、ご協力をお願いします。

## さくらますの船釣りに必要です

胆振海区漁業調整委員会事務局(胆振支庁水産課内) ☎ 249812

制限期間 12月15日(土)～平成20年3月15日(土)  
※海域や時間など、詳細はお問い合わせください。

## 国の教育ローンの活用を

国民生活金融公庫室蘭支店 ☎ 441731  
国の教育ローンは、教育のた

めに必要な資金を融資する公的な制度です。入学時や在学中の費用として幅広く使うことができます。

融資金額 学生1人につき200万円  
年利 2.50%(9月12日現在)  
返済期間 10年以内  
※詳細はお問い合わせください。

## 古い家電製品の火災事故が発生しています

経済産業省製品安全課 ☎ 03-350114707

古い家電製品を使う場合は、異常が無いか、確認しましょう。焦げたにおいがあるなど、異常がある場合は使用を中止し、販売店やメーカーに連絡してください。

虚礼廃止の趣旨により、市長ならびに市議会議員の年賀状によるごあいさつは、差し控えさせていただきます。  
市民の皆さんのご理解をお願いします。

## とまりまちホットライン

### 伊達市のお知らせ



#### 大滝クロスカントリースキーコース(無料)が12月16日(日)オープン(予定)

大滝の大自然の中、クロスカントリースキーを体験しませんか。一部のコースは夜間照明を備え、21時まで楽しめます。

期間 12月16日(日)～平成20年3月31日(月)

※降雪状況により、オープン日が変わる場合があります。

場所 伊達市大滝総合運動公園(大成町周辺)

《詳細》伊達市生涯学習推進課体育係 ☎ 0142-3331(内線510)

### 登別市のお知らせ



#### サンライバスキー場 12月15日(土)オープン(予定)

初心者から上級者まで楽しめるゲレンデです。スキーの後はカルルス温泉で疲れを癒してはいかがでしょうか。

リフト料金 回数券(11回)2,300円(小学生以下1,900円)、6時間券2,600円(小学生以下2,100円)、1日券3,000円(小学生以下2,400円)など

※降雪状況により、オープン日が変わる場合があります。

《詳細》サンライバスキー場(12月12日から) ☎ 2872

### 12月の休日歯科救急医療(9時～11時)

診療日	医 院 名	電 話
2日(日)	山本歯科医院 知利別町2-26-1	☎ 451677
9日(日)	横山歯科医院 母恋北町2-3-16	☎ 22394
16日(日)	林歯科医院 高砂町1-51-18	☎ 462224
23日(日)	高砂公園歯科 高砂町2-1-21	☎ 432118
24日(月)	ちりべつファミリー歯科医院 知利別町3-5-7	☎ 414141

## 広報むろらんのとじ穴は、平成20年5月号から廃止予定です

ご理解とご協力をお願いします。



《詳細》市民対話課 ☎ 252193

平成20年1月1日から、国籍に関する事務は、札幌法務局民事行政部戸籍課で取り扱います。  
《詳細》札幌法務局民事行政部戸籍課 ☎ 011-709-2311(内線2164)

# 伝言板



## むろらん夢キャンドル2007

12月23日17時から21時まで、東室蘭駅西口広場、ふれあい広場、アイランド通り、アルコナード・シャンシャン共和国の特設会場、知利別川など、中島町で開催。街角をキャンドルのやさしい光で包みます。デジタルカメラによる写真コンテストも行います。また、イベントの企画・運営を行うスタッフも募集しています。

《詳細》同実行委員会(鈴木) ☎090-2071-0852(平日は18時以降)

## 登別室蘭ユナイテッドチルドレンクリスマスフェスタ2007(無料)

「未来の日本、世界を動かす人材をつくる」をテーマに活動している、中学生・高校生を中心としたまちづくり団体の登別室蘭ユナイテッドチルドレンが、ク

リスマスツリー・写真・絵画の展示や、バンド演奏などのイベントを行います。12月23日11時から19時まで、青少年研修センターで開催。当日直接会場にお越しください。また、出演バンド・写真・絵画を募集しています。住所、氏名、年齢、電話番号、学校名、応募内容、その他(自分の趣味、頑張っていること)を記入し、12月14日まで電話かファクスで。《詳細》青少年研修センター ☎ ☎5824

## 生命保険セミナー「正しい生命保険の選び方」(無料)

生命保険の選び方についてアドバイスを行います。12月9日13時から15時まで、文化センターで開催。先着10人。12月7日まで、電話で申し込み。終了後に個別証券分析も行いますので、希望者のみ証券を持参ください。

《詳細》北海道生命保険会(阿部) ☎090-1387-6441

## 手品師「さん忠」の動く折り紙講座

ツルやハト、カラスなど、動く折り紙の出前講座を行っています。個人や団体など、お気軽にご連絡ください。

《詳細》佐藤 ☎28044

## だんパラスキー学校の受講生募集

小学生以上を対象。各コース先着順。初日の1週間前まで、ポスフル室蘭1階総合案内所、アルファスポーツ(登別市)、ユゲ薬品(母恋)、だんパラススキー場ロッジ(12月10日から)に受講料(各コース8,000円)を添えて申し込み。キッズコースは5歳から小学6年生までの初・中級者対象で、ロッジまたはユゲ薬品に申し込み。

日曜日コース	土曜日コース	平日コース	キッズコース	正月コース	年末コース	コース
2期 2月3・10・11・17日	1期 1月6・13・14・20日	1月19・26日 2月2・9日	1月21・28日 2月4・18日	1月8日~11日	1月2日~5日	12月27日~30日
10時~15時(昼休み1時間)						講習日
70人	70人	50人	20人	40人	50人	90人
						時間 定員

《詳細》室蘭スキー連盟(弓削) ☎246886

1月号に掲載する原稿の締切日は12月3日(月)です。

《詳細》市民対話課 ☎25 2 1 9 3 ☎25 2 8 3 5

Eメール [shimintaiwa@city.muroran.hokkaido.jp](mailto:shimintaiwa@city.muroran.hokkaido.jp)



### AEDの使い方はどこで教えてもらえますか?

体育館にAEDが設置されていますが、いざという時の使い方がわかりません。どこで教えてくれるのでしょうか。

(港南町 男性)

### お答えします。

AED(自動体外式除細動器)は、心臓停止した時に電気ショックを与え、心臓の働きを戻すための医療機器で、市の施設(21か所)などに設置しています。消防署では、奇数月に開催している応急手当講習会や、救急隊員が事業所や会館などに出向いて、心肺蘇生法などを教える救命講習会(常時受付)などでもAEDの使い方を教えています。

救急車が到着するまでの応急手当で、命が救われることがあります。いざという時に、大切な人の命を救うために、ぜひ、友人や家族などを誘って、講習に参加してください。

詳細は消防署救急担当 ☎43

0119)に、お問い合わせを。(消防署救急担当)

親子が室内で遊べる場所を教えてください。

最近、室蘭に引っ越してきましたが、これからの寒い季節、2歳の娘と一緒に室内で遊べる場所がありますか。

(中島町 女性)

### お答えします。

家から外に出て、ほかの子やお母さんたちと触れ合うことは、子どもの成長に大切なことです。大勢で遊ぶことで、集団生活のルールも身につきますし、お母さんにとっても、さまざまな子育ての情報が得られます。

現在、市では、年齢別の親子講座(19ページ参照)や、絵本やおもちゃで遊べるにこにこルームを「子育て相談ふれあいセンター(中島保育所内)」と「常盤保育所子育て支援センター」で開設しています。また、来年4月29日までの期間、げんき館ペトトル(石川町)のキッズパークでも親子遊びができます。このほかにも、保育所の一般開放や育児中のお母さんたちによる子育てサークル、子育てサロンなどもありますので、子育て相談ふれあいセンター ☎456 246)にお問い合わせを。(子ども家庭課)

皆さんの声をお寄せください。

〒051-8511 室蘭市幸町1-2 室蘭市市民対話課

☎25 2 1 9 3 ☎25 2 8 3 5

Eメール [shimintaiwa@city.muroran.hokkaido.jp](mailto:shimintaiwa@city.muroran.hokkaido.jp)

行 事 名	実 施 日	時 間	対 象・内 容	料 金	持 ち 物	申 込 方 法
4カ月児健診	20日(木)・21日(金)	12:30~13:30	平成19年 8 月出生児(個人通知) ※健診後、BCG接種を行います。	無料	母子健康手帳	当日直接
1歳6カ月児健診	6日(木)・7日(金)	12:30~13:50	平成18年 4 月出生児(個人通知) ※フッ素塗布(800円)も行います。			
3歳児健診	12日(水)・14日(金)		平成16年11月出生児(個人通知) ※フッ素塗布(800円)も行います。			
ここまま相談広場	18日(火)	10:00~11:00	計測や相談事のある幼児			
		13:15~14:00	計測や相談事のある乳児・妊婦 14:00から離乳食の話 (食材:米・かぶ・白身魚)			
予防接種	BCG	20日(木)・21日(金)	13:00~14:00	6カ月未満児 ※4カ月児健診時に行います。		
フッ素塗布	6日(木)・7日(金) 12日(水)・14日(金)・19日(水)	12:30~13:30 (19日は、13:00~14:45)	1歳3カ月~4歳未満児 平成18年9月出生児(個人通知)	800円		予 約 制
からだと食事の健康相談	17日(月)	9:30~16:00	保健師と栄養士による個別相談	無料	-	当日直接
メタボリック症候群に関する相談	4日(火)・10日(月) 18日(火)・25日(火)	9:30~16:00	肥満・高血圧・糖尿病・コレステロールのことが気になる人			
脂肪と筋肉の測定	11日(火)		体脂肪・筋肉量などを測りたい人			
女性のための相談	17日(月)		更年期など女性特有の症状について気になる人			
健康相談	毎週月・水・金曜日	10:00~11:30	健康全般で気になる人			
母子健康手帳の交付	毎週月・水・金曜日 ※交付日に来ることができない人は、ご相談ください。	8:45~17:00	母子健康手帳・妊娠一般健康診査票の交付、保健師・栄養士による妊婦相談		妊娠届出書	
専門医による 勤労者のための 健康相談	健診で異常のあった場合は、専門医に相談を。希望する人は室蘭地域産業保健センターに電話(☎454393)で申し込みください。詳しくは、お問い合わせください。 6日(木) 14:00~16:00…松木 高雪 医師(循環器科・内科・呼吸器科) 13日(木) 18:30~20:30…三村 政雄 医師(精神神経科)			無料	-	予 約 制

## 親子遊びと子育て講座(無料)

### 0歳児のひよこクラブ

対象 平成19年5月から平成19年9月生まれの子どもと母親(第1子のみ)  
日時 1月16日・23日・30日(水曜日3回1コース)  
13時30分~15時  
会場 常盤保育所子育て支援センター

### 1歳児のすくすくクラブ

対象 平成18年3月から平成18年9月生まれの子どもと母親  
日時 1月9日・16日・23日(水曜日3回1コース)  
10時~11時30分  
会場 子育て相談ふれあいセンター(中島保育所内)

### 2歳児のちびっこクラブ

対象 平成17年3月から平成17年12月生まれの子どもと母親  
日時 1月11日・18日・25日・2月1日・8日(金曜日5回1コース)  
10時~11時30分  
会場 常盤保育所子育て支援センター

定員 各先着10組 申込方法 12月7日、8時45分から電話で ※再参加はできません。

《申込み・詳細》 ひよこクラブ・ちびっこクラブ…常盤保育所子育て支援センター ☎ 45 6 0 0 2  
すくすくクラブ…子育て相談ふれあいセンター ☎ 45 6 2 4 6



# ふるさと 室蘭人

## ジャズのまちを夢見て

もつと多くの人にジャズを楽しんでほしい。こんな思いから、市内4つのジャズバンドが「室蘭ジャズプレイヤーズコーポレート」を立ち上げた。日本語に訳すと「ジャズ演奏者協同組合」。バンド同士の交流や助け合いから協力体制を築き、技術向上とジャズの普及を図る取り組みを4月からスタートさせている。

「ジャズの味わい方は人それぞれで何の決まりもない。一人ひとりが自分流に楽しむためにも、生演奏に触れる機会を増やし、室蘭をジャズのまちにしていきたい」と、代表の児玉さん。メンバーの音楽への熱い思いは、まちに埋もれている演奏者の発掘にも向けられている。「中学や高校で吹奏楽に取り組んでいた人



室蘭工業大学ジャズ研究会



シーウインドジャズオーケストラ



鶴ヶ崎中学校ジャズ・バンド部



室蘭ジャズ・スクール

## 室蘭ジャズプレイヤーズコーポレートのみなさん

の中には、卒業してしまつと、演奏する機会が遠のき、音楽をあきらめる人が多いと思う。そんな人の再チャレンジを支援する活動もしていきたい」と、事務局の角館さんは、もう一度音楽をやりたいと思つている人からの連絡を待っている。

同会の今の悩みは、楽器の不足。「サクソフやトロンボーンなどジャズ演奏で定番の楽器は、いずれも高価で、これから始めようとする人にとっては、高いハードルとなるんです。家庭に眠っている楽器を借りながら、初心者の方の指導や育成をしなければ」と、メンバーは、楽器レンタルの協力者を求めている。

港まちにジャズが流れる。道行く人がスイングする。そんなジャズのまちを夢見て、メンバーは今日も熱い演奏を続ける。

ジャズの演奏に挑戦したい人や楽器を提供していただける方は、同団体事務局（☎090-9087-18626・角館さん）までお問い合わせを。

### 定期演奏会のお知らせ

**鶴ヶ崎中学校ジャズ・バンド部**  
12月2日(日)15時から市民会館で開催。入場無料。  
《詳細》同校(武石) ☎443754

**室蘭工業大学ジャズ研究会**  
12月23日(日)14時から海星学院高校で開催。入場料は500円。  
《詳細》同会(佐々木) ☎090-8278-1184

発行日/平成19年12月1日 通巻/921号  
印刷/北海・室蘭経常共同企業体

1月13日(日)15時  
会場 文化センター  
**成人祭**



★昭和62年4月2日から昭和63年4月1日生まれの人を対象です。  
★当日直接お越しください。  
《詳細》青少年課 ☎225095

地球岬展望台

## 初日の出

時間 7時5分ごろ  
見どころ 地球岬、マスイチ浜、イタンキ浜

※地球岬周辺は、1月1日午前0時から8時までの間、交通規制を行います。また、地球岬駐車場への駐車はできません。

地球岬展望台  
金屏風  
新富三叉路  
地球岬バス停  
一方通行および片側駐車区間  
一方通行および駐車禁止区間  
← 輪西町方面 中央町方面 →  
国鉄駅

新年をみんなで祝おう

開通10周年記念  
自鳥大橋  
**カウントダウン**

平成20年の門出を花火などで祝います。来場者が無料で参加できるゲームのほか、豪華景品が当たる抽選会などを行います。

日時 12月31日(月) 22時30分  
会場 道の駅「みたら室蘭」周辺  
抽選券 1枚500円  
抽選券取扱場所 室蘭観光協会(旧室蘭駅舎内)、道の駅「みたら室蘭」  
※当日も会場で抽選券を販売します。  
《詳細》同実行委員会事務局 ☎424910

固定資産税・都市計画税第4期、固定資産税(償却資産)第4期は12月25日まで、介護保険料第6期、国民健康保険料第7期は1月4日までに納めましょう。

