

# 冬の生活を快適に 除雪にご協力を

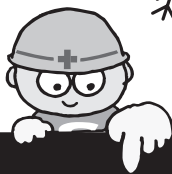


いよいよ冬本番、雪の季節がやって来ます。  
安全で快適な冬の生活が送れるよう、万全な除雪体制  
(除雪基準は降雪量が、おおむね10センチメートル観測  
された場合)を整えています。  
除雪作業には皆様のご協力が必要です。

## 冬期間の車両通行止め・駐車禁止路線

	路線名	区間(始点～終点)	延長(m)	期間
通行止め	絵鞆町2丁目26号通線 周屋坂通線	絵鞆町2-19～絵鞆町2-19 海岸町3-4-3 ～海岸町3-5-36	47 76	12月15日 ～ 3月31日
	山手町2丁目1号通線 みゆき町8条通線	山手町2-2～山手町2-95 みゆき町2-3 ～みゆき町2-3	505 50	
	知利別通線	中島本町3-245～天神町36	800	
	気象台通線	山手町2-95-24 ～山手町1-96-4	155	12月1日 ～ 3月31日
駐車禁止	白鳥台3丁目11号通線	白鳥台3-43-1 ～白鳥台3-42-1	778	
	栄町通線	栄町2-4-6 ～栄町1-9-2	356	
	幸町1条通線	幸町9-4 ～舟見町1-8-14	607	
	本町2丁目2号通線	本町2-3-6～本町1-9	351	12月15日 ～ 3月31日
	山手町3丁目2号通線	山手町3-9～山手町3-10	150	
	水元町2条通線	水元町13～水元町2	346	
	水元町9条通線	水元町59～水元町58	372	
	水元町東1号通線	水元町45～水元町43	160	
	水元町東2条通線	水元町39～水元町41	200	
	水元町東5条通線	水元町45～水元町46	250	

ご協力をお願いします。



## 除雪についての問い合わせ先

### 国道

室蘭開発建設部道路二課 ☎②9171  
同室蘭道路事務所 ☎⑤3135

### 道道

室蘭土木現業所道路建設課 ☎②9131  
同登別出張所 ☎⑤2311

### 市道

土木事業所(寿町3-25-20) ☎④31188  
土木課(本庁) ☎⑤2585

《詳細》土木事業所 ☎④31188

では、皆様のご協力をお願いします。



**砂、融雪剤は  
みんな管理・散布を**  
急な坂道には、滑り止  
めの砂箱を置いていま  
すので、管理と散布につ  
いては、皆様のご協力をお願いします。

また、除雪車通過後の玄関・車庫前の  
除雪についてもご協力をお願いします。

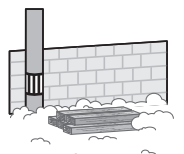


**歩道の除雪は  
みんなの手で**  
歩道の除雪は機械を使  
うことができません。自  
宅前などは皆さんで除雪  
するよう、ご協力ください。



**夜よう路上駐車**  
夜通し路上に駐車して  
いると、夜間や早朝の除

また、除雪後に雪を車道に出すと、わ  
だちができるなど路面状況が悪くなり、  
交通事故の原因になりますので、やめ  
てください。



**道路の障害物は  
取り除いて**

車庫前などの車道に  
鉄板や木材、縁石を置  
いている人がいますが、除雪作業が  
できなくなりますので、置かないで  
ください。



**雪捨ての場所が  
変わります**

雪を捨てる場合は、ごみなどの不純  
物を取り除いてから捨ててください。

雪作業ができないばかりか、緊急活動  
に支障をきたしたり、交通事故の原因  
にもなります。  
道路は自動車の保管場所ではありません。  
必ず車庫や決められた場所に駐  
車してください。

これまで、神代最終処  
分場に雪を捨てていま  
したが、八丁平3-43に  
変わります。