

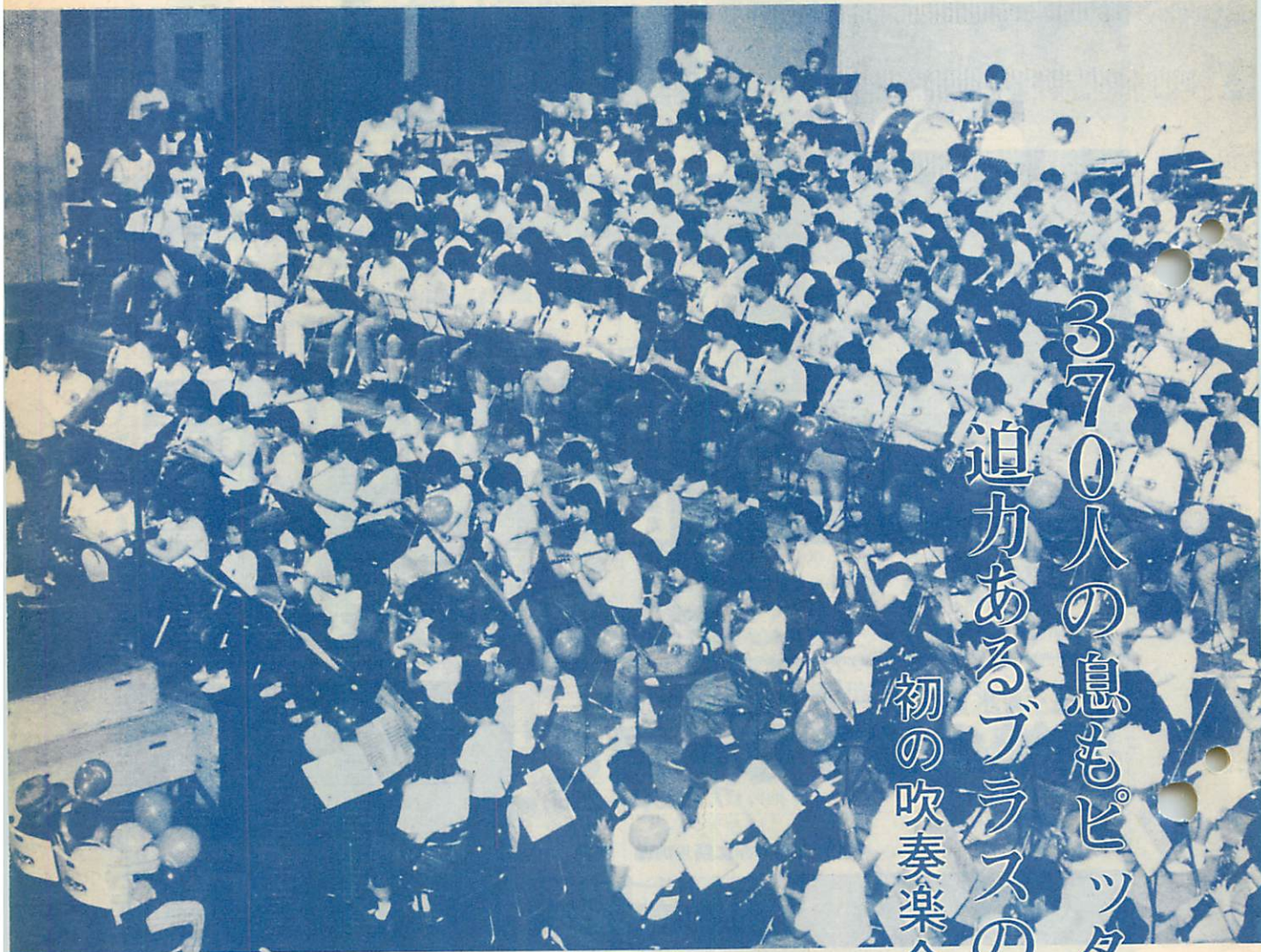
市政だより むろらん

57. 8. 15

No. 538

室蘭市民憲章

- 1、健康で働き、明るく楽しい家庭をつくります。
- 1、老人をうやまい、子どもの夢をはぐくみ、あたたかい心のかようまちをつくります。
- 1、自然を愛し、環境をどとのえ、緑豊かなまちをつくりまします。
- 1、のびゆく港と、産業を育て、未来を開く希望のまちをつくりまします。
- 1、きまわりを守り、教養を深め、文化のかおりあふれるまちをつくりまします。



370人の息もピツタリ 迫力あるブラスの響き 初の吹奏楽合同演奏会

初の吹奏楽合同演奏会

市内の吹奏楽団が、一堂に集まり、初めての吹奏楽合同演奏会「ブラスインサマー'82」が、1日、文化センターで行われ、記念して計画され、測量山唐松平の野外ステージで行うはずでしたが、あいにくの霧雨で、会場を移しての開演になりました。参加したのは、北辰中学校をはじめ、高校や職場などから11団体、総勢370人。

演奏会は、岩田市長の開会宣言、室蘭ジュニア吹奏楽団のファンファーレによって幕を開け「ロッキーマ」や「機動戦士ガンダム」「渚のバルコニー」など、アニメの主題歌、ヒット曲をはじめ、聴衆の手拍子を交え和やかに、「日本民謡メドレー」、楽器持参の市民も加わったラストの「ドレミのうた」まで、息もピツタリ、迫力ある演奏に、約1千人の聴衆はすっかり酔いしれていました。

“室蘭・大洗間フェリー航路を実現させよう”



総参加市民おどり

7月23日～25日

華やかに繰り広げられた
むろらん港まつり



ミス室蘭コンパニオンも
笑顔で応待

ご存じ「七福神」



七福神
祝むろらん港まつり

室蘭・清水市スポーツ・文化親善交流会
姉妹のきずな一段と
7月23日～25日

こちら和やかに踊りの輪「民踊」



それ、シュート
「バスケットボール」

勇壮な「蛇踊り」



かわいい姿に盛んな拍手…



真夏の夜の風物詩「花火大会」



八戸市から「虎舞い」も

試合後、友情の握手…
「ママさんサッカー」



エイッ、スパイク
何んのブロック

「バレーボール」

65歳から69歳までの

ひとり暮らしの人は

医療費が助成されます



市立病院で
は変更ありません
またこの制度には
所得条件がありま
す。

〈家族条件〉

- (一) 6カ月以上ひとり暮らしの老人世帯(子がいても対象になる)
- (二) ひとり暮らしの老人世帯に18歳未満の子か孫がいる世帯
- (三) 老人夫婦世帯で一方が60歳以上

市では、65歳から69歳までの老人医療費の無料化を家族条件で行っています。

原則として子がいないことなどが条件ですが、ひとり暮らしの人は子があっても対象になるなどの特例があります。65歳から69歳までの人で、医療費の無料制度をまだ受けていない人、この制度に該当すると思われる人は、係まで問い合わせください。

なお、現在69歳以上の人で、すでに医療費の助成を受けている人

(四) 老人夫婦世帯に18歳未満の子か孫のいる世帯

〈子がいても対象となる特例〉

- (3) から(6)までは子が1人の場合
- (1) (三)と(四)で子が何人いても女子のみで嫁いでいる場合か、子に重度心身障害者がある場合
- (2) 子が何人いてもそのうちの1人が6カ月以上の病気が負傷で加療が必要な場合
- (3) 子が生死不明か拘禁中の場合
- (4) 子が福祉施設に入所、又は待機中の場合

1内線486

70歳以上の人に バス券をプレゼント

- (5) 子が学生か20歳未満の勤労者の場合
 - (6) 子が養子についている場合
- 詳細 福祉課医療給付係 (☎22)111

9月の老人福祉月間にちなんで満70歳以上の人(大正元年12月31日までに生まれた人)に、バスの乗車券を差し上げています。印鑑と健康保険証、又は老人医療受給資格者証を持って、次の期間内に受け取りください

- ▽交付期間・場所
 - ・ 8月30日～9月4日 本庁福祉課、各サービスセンター
 - ・ 8月30日 柏木町老人クラブ、陣屋町会会館
 - ・ 9月6日～30日 本庁福祉課
 - ▽交付時間 平日9時～16時、土曜日9時～12時(8月30日は、10時～15時)
 - ▽乗車券の使用範囲 道南バス全路線(郊外線も使用できます)
- 詳細 福祉課老人福祉係 (☎22)1111内線465

講座・講習会

土曜文芸講座

9月中

室蘭文化連盟と室蘭文芸協会の共催で9月の毎週土曜日、文芸講座を開催します。

- ▽対象 高校生以上
- ▽内容 ショートストーリーの書き方、講話と実作
- ▽講師 作家 深海秀俊氏(小説「クレージーボックス」で北教組文学賞受賞)
- ・ 詩人 光城健悦氏(詩集「人名伝」で北海道詩人協会賞受賞)

- ▽日時 9月4日、11日、18日、25日 14時～16時
- ▽会場 市立室蘭図書館
- ▽申込方法 ハガキに住所、氏名、電話番号を記入の上、8月31日までに到着するよう、☎051本町2-1215市立室蘭図書館「土曜文芸講座」係へ、送ってください。

- ▽詳細 市立室蘭図書館 (☎22)1658

勤労婦人センター

- ▽開講日 9月6日から11月1日

までの毎週月曜日 8回開催

- ▽時間 10時～12時
- ▽材料費 2千円程度
- ▽定員 40人

〈アートフラワー講座〉

◎昼の部

- ▽開講日 9月7日から10月12日までの毎週火曜日 6回開催
- ▽時間 10時～12時

◎夜の部

- ▽開講日 9月8日から10月20日までの毎週水曜日 6回開催
- ▽時間 18時～20時
- ▽材料費 1回500円程度
- ▽定員 昼夜各30人

〈囲碁講座〉

◎コース

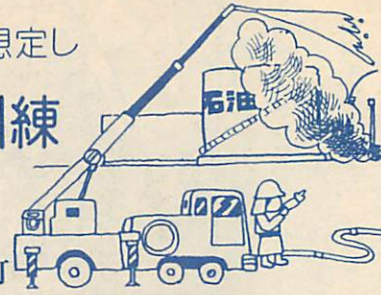
- ・ 入門コース(これから始める人)
- ・ 初級コース(10級以下の人)
- ・ 中級コース(9級以上の人)

- ▽開講日 9月7日から10月12日までの毎週火曜日 6回開催
- ▽時間 18時～20時
- ▽定員 30人
- ▽申込方法 ハガキに講座名(希望コース)、住所、氏名、年齢、電話番号を記入の上、申し込みください。定員を越えた場合は抽選で決め受講できる人に通知します。

- ・ 締切 8月31日必着
- ・ あて先 ☎051栄町2-11-20 勤労婦人センター (☎23)1104

- 3)

油タンクの災害を想定し 総合防災訓練



8月25日 入江町

北海道石油コンビナート等防災本部と市の共催で、石油コンビナートの総合防災訓練を8月25日、フェリーふ頭周辺で実施します。
〔浦河沖南東40km地点で、大きな地震が発生し、室蘭でも震度6の地震を記録、そのため油タンクの火災、タンカーの着陸失敗による油の海上流出、カーフェリー火災の発生〕…、このため北海道石油コンビナート等防災本部は、室蘭市に現地本部を設置し、応急

活動を開始した。

〔訓練の内容は〕

想定に基づき、通信、交通規制、広報活動、非常招集、救出救護、緊急物資輸送、避難者輸送、屋外タンク火災消火、防油堤内初期消火、二重防油堤構築、広域燃焼面消火、タンカー及び海上火災消火、海上流出油防除などの訓練を実施します。

▽日時 8月25日(水) 13時

▽場所 フェリーふ頭周辺

〔詳細〕 公害防災課防災安全係
(☎221111内線445)

催し

初入学児が育てた

アサガオ展

8月22日、23日

室蘭を緑いっぱいにする会の花いっぱい運動のひとつとして、今年初の初入学児童に贈ったアサガオの種子を、よい子たちが夏休み中

に育ててくれました。

そのアサガオの作品展を次のとおり開催します。ぜひ、ご覧ください。

▽日時 8月22日、23日 10時

▽会場 文化センター1階展示室

川柳大会

作品募集

市教育委員会と室蘭文化連盟の共催で、第6回道民芸術祭・第13回胆振芸術祭「川柳大会」を、10月3日(日)、文化センターで開催します。

その作品を募集しています。宿題2題を各2句以内、官製ハガキに記入し、応募ください。
▽宿題
「波濤」 加納愛山選
「幽車」 五十嵐万依選

▽締切 9月4日

▽送り先 〒061幸町6-23 文化センター内川柳大会事務局(☎223156)

上下水道料金 委託集金人の変更

8月2日から、次の地区の委託集金人が変更になりました。

▽変更地区 中島町、東町1丁目

▽委託集金人氏名

中田良子(知利別町2-135-6)

勤労青少年ホーム

▽対象 市内に居住、又は市内の企業などに働く勤労青少年
※時間はいずれも18時～20時
〔着付講座〕

▽開講日 8月30日から11月22日
までの毎週月曜日 12回開催

▽テキスト代 1千500円

▽定員 20人

〔手編講座〕

▽開講日 8月26日から11月18日
までの毎週木曜日 12回開催

▽教材費 1千500円～2千円

▽定員 20人

〔ジャズダンス教室〕

▽開講日 8月27日から11月12日
までの毎週金曜日 12回開催

▽定員 25人

〔料理講座〕

▽月曜日コース 8月30日から11月12日まで 12回開催

▽水曜日コース 9月1日から12月1日まで 12回開催

▽金曜日コース 9月3日から11月19日まで 12回開催

▽材料費 12回分5千円(前納)

▽定員 各コース20人

▽申込方法 8月20日(金)13時から、直接ホーム窓口で申し込みください。電話による申し込みには応じていません。

啓明高校から

教養講座

子供と読む

英文童話の世界

英文の童話を読むことによって子供の夢の世界に入ってみませんか。

▽講師 面谷勝志啓明高校教諭

▽日時 9月1日、8日、16日 22日 いずれも10時～12時

▽定員 50人

▽申込方法 8月24日から電話、又は直接、市教委事務局社会教育課(栄町2-1-19 ☎229406)か、啓明高校(15時～21時 みゆき町2-16-34 ☎445692)

市民講座

鉄と室蘭

当日は参加自由、参加料は無料です。

▽講師 新日鐵株室蘭製鐵所生産管理部生産課長 下国伸之氏

▽日時 9月8日(水)18時40分～20時

〔詳細〕 啓明高校

〔詳細〕 勤労青少年ホーム(東町1-20-27 ☎441135)

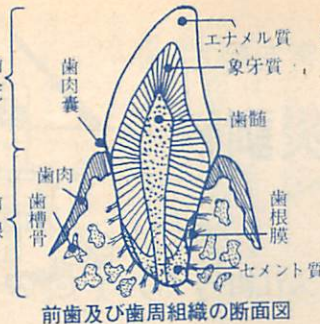
他機関から

歯の健康 (1)

室蘭歯科医師会の協力により、シリーズで歯の健康メモをお送りします。

ムシ歯の進行

乳歯は永久歯に比べて歯質的にも、構造的にも、形態的にも、抵抗力の弱い歯です。ムシ歯は歯垢のつきやすい所、食べカスのたまりやすい所からでき始めます。普段から清潔にするよう心がけましょう。



前歯及び歯周組織の断面図

- ① 痛くないから気づきません。エナメル質のムシ歯、このときの治療が理想です。
- ② 冷たい水や甘いものがしみる



③ 激しい自発痛がする。歯髄まで冒されます。歯髄を取って処置しなければなりません。



④ 激痛はなくなり鈍痛がしたりします。歯髄は腐り、臭いムシ歯

のにおいもします。歯冠は3分の2以上なくなった状態です。また歯冠が全部なくなって根だけ残っているのを残根といいます。



⑤ 歯根膜炎を起こしたら、かんだとき痛みます。根の先の穴から細菌が出て根のまわりをとりかこんでいる歯根膜に炎症を起こしたためです。

⑥ 歯の根の先に膿の袋をつくることもあります。歯根膿瘍といえます。治療回数が増え、保存できない場合と抜歯しなくてはならない場合があります。(6480よい歯の健康メモから)

【詳細】胆振支庁振興課(☎22-9131)か、市消防本部予防課(☎22-2111)

行方不明者相談所

9月8日、9日

家出人の発見、保護と身元不明者の身元を確認するため「行方不明者相談所」を開設します。

▽日時 9月8日、9日 9時30分～16時

▽会場 室蘭警察署(新富町1-1516)

【詳細】室蘭警察署(☎22-5191)

北海道警察官募集

▽受験資格
・学歴
(1)、学校教育法による大学(短大除く)の学部卒業者(58年3月卒業見込者含む)

(2)、(1)以外の者
・年齢、性別 昭和30年4月2日から昭和40年4月1日までに生まれた男子

▽採用人員 約280人

▽受付締切 9月10日

▽試験日 9月26日(日)

▽試験場所 室蘭市、札幌市、滝川市、俱知安町、静内町

【詳細】室蘭警察署(☎22-5191)

開港110年 市制施行60年記念事業

全道小品盆栽展

●8月26日～29日 10時～18時
●丸井今井室蘭支店
※出品数 60席 300点

全道展室蘭移動展

(第37回市民展特別展示)
●9月2日～6日 10時～18時(6日は17時)
●文化センター
※油彩、工芸など約100点

老人演芸大会

●9月7日 10時30分～15時40分
●文化センター
※出演 48団体 264人

障害者の理解を
すすめるために

小さなおもいやり ④

松葉杖の人に

手すり

たった2、3段の手すりがないため、涙をのんで引き返す——よくあることです。

右側通行、左側通行——掲示は知っているが、右手でつかまらないとだめな人、左手でないとだめな人、両方いる。

それなら腕を貸せば——
それでは上がる人、かえってだめな人。
要するに、みんな違うのです。

でも、荷物や松葉杖を持つ——これは喜ばれることが多い。

転んだら

まず、松葉杖をそばに

その人の、求める形、求めるタイミングで渡す。(座ったままほしい人、立つてから手にしたい人、さまざま)

必要があれば、起き上がるためのヘルプも。大切なことは、松葉杖が先、人間を抱えてしまうと、松葉杖を取りに行けない。

ケガしていれば、その処置を。
車の流れがあれば、それを止めること。
これは車いすの場合も同じです。

9月の保健日程 問い合わせ先 衛生課保健係 (☎221111内線433)

乳幼児相談 無料
対象…3カ月児(57年5月生まれ)、9カ月児(56年11月生まれ)、12カ月児(56年8月生まれ)及び6カ月児健診を未受診の赤ちゃん。なお、これ以外の月齢で心配事や相談のある人もご利用下さい。

6カ月児健診 無料
57年3月生まれで次の地区に住む赤ちゃん。個人通知をしますが届かない場合も直接会場へおいでください。

1歳6カ月児歯科健診 無料
56年1月生まれで次の地区に住む赤ちゃん。個人通知をしますが届かない場合も直接会場へおいでください。

定時予防接種
〈3種混合〉無料
1期、2期分を生後24～48カ月の間に接種。
〈破傷風〉有料1回150円
1カ月間隔で2回接種。
翌年に追加接種。
14、21、28日
市役所保健室

相談内容 身長、体重、胸囲、頭囲計測及び育児相談
13日 労働会館
20日 本輪西地区
27日 中島地区
時間 10:00～11:00
13:00～15:00
28日 中島地区(東町～水元町)
29日 本輪西地区(本輪西町～白鳥台)
30日 労働会館(絵鞆町～みゆき町)
時間 12:30～13:30

8日 労働会館(絵鞆町～みゆき町)
17日 中島地区(東町～水元町)
21日 本輪西地区(本輪西町～白鳥台)
時間 12:30～13:30

2、16、30日 衛生課輪西分室
1、22、29日 中島地区
3、10、24日 本輪西地区
10、17日 白鳥台地区
時間 13:00～13:45
9日 市役所保健室
衛生課輪西分室

8日 中島地区
時間 13:00～14:45
〈ツ反検査〉無料
対象 生後3カ月～48カ月児
7日 市役所保健室
衛生課輪西分室
6日 中島地区
時間 13:00～15:00
8日 本輪西地区
白鳥台地区
時間 13:00～14:00
=次の人は接種できません=
1.発熱している人。
2.著しい栄養障害者。
3.心臓血管系疾患の人でこの疾患が急性期、増

母親学級 無料
会場 室蘭市医師会館
時間 14、22日 13:00～15:30
16、24日 10:30～15:30
(昼食持参)
日程 14、16、22、24日

赤ちゃん和妊産婦に牛乳か粉乳を無料支給
生活保護世帯、前年度の市民税、又は所得税が非課税の世帯が対象(乳

悪期、活動期の状態にある人。
4.接種液の成分でアレルギー症状や異常な副反応を起こす恐れのある人。
5.接種前1年以内にけいれんやひきつけ症状を起こした人。
6.妊婦。
7.ポリオ、麻しん、風しん、BCGの予防接種後1カ月を経過していない人。
8.以上のほか予防接種を行うことが不適当な状態にある人。

児については体重制限あり)
該当者は印鑑と母子手帳を持参の上、おいでください。

室蘭保健所から (幸町9-11 ☎229131)

先天性股関節脱臼検診 有料 920円
生後3～6カ月児対象
母子手帳とオムツを持参の上、直接会場へおいでください。
3日 室蘭保健所
時間 9:30～11:00
13:00～14:30

市政ガイドブックを発行

暮らしに役立つものを中心に

「夜、急に具合が悪くなった」「子供の面倒がみれないとき、ど



うしたらよいか」「独立開業したいがどんな融資制度があるか」など、日常生活ではいろいろなことに直面します。

「市政ガイドブック（B5版96ページ）」は、こうしたときの手続きやその方法など、暮らしの中で役立つものを中心に分かりやすく編集し、皆さんが市役所に来られても速やかに用事を済ませることができるよう、また、電話で分かるようにまとめています。

この市政ガイドブックは、町内会、自治会のご協力により、各家庭に届けられます。

詳細 広報広聴課広報係 (022) 111-1内線411

選挙人名簿を縦覧します

9月3日～7日

市選挙管理委員会では、今年9月1日現在で、新たに選挙人名簿に登録される人の氏名などを次のとおり縦覧します。

▽場所 市選挙管理委員会事務局（市役所4階）
▽日時 9月3日～7日 8時30分～17時

〈登録されている人〉

①昭和36年9月3日から昭和37年9月2日までに生まれた人で、9月1日現在で室蘭市に3カ月

以上住所を有する人

②昨年6月2日から今年6月1日までに室蘭市に転入届をした20歳以上の人

※異議の申し出

右の要件にありながら名簿に記載されていない人は、縦覧期間中に文書で異議の申し出をしてください

詳細 市選挙管理委員会事務局 (022) 6723

寄付

ありがとうございました
7月受付分

敬称略

〈市に〉

▽大沢小学校に 大沢小開校40年

- ▽社会福祉に 茶道農千家淡交会
- ▽敬老荘に 大西徹子（東町）
- ▽白鳥ハイツに 楳丸井今井
- ▽入江運動公園に 楢崎産業（株）

〈愛情銀行に〉

- 太田照国（輪西町）、海岸町簡易保険婦人部、室蘭浴場組合、今田義昭（東町）、輪西歩行者天国実行委員会、栃久保享（白鳥台）、ワタナベ観光（株）、聖友会室蘭事務局、引地辰美（知利別町）、前出洋子（白鳥台）、水野泰子（水元町）、酒井淑子（登別市）、竹本玲子（登別市）、高平蘭子（宮の森町）、上野淑子（祝津町）、高橋禎造（輪西町）

テレホン・サービス



23-5151

9月の予定

保健衛生一口メモで、あなたの健康管理のお手伝いをします。

※24時間放送（9時～翌朝9時）

〈放送内容〉

- ▷1日（水）、2日（木）、3日（金） 母原病を考える①
- ▷4日（土）、5日（日） 母原病を考える②
- ▷6日（月）、7日（火） 赤ちゃんとお外
- ▷8日（水）、9日（木）、10日（金） ガンとはどんな病気か①
- ▷11日（土）、12日（日） ガンとはどんな病気か②
- ▷13日（月）、14日（火）、15日（水） 老化とは何か
- ▷16日（木）、17日（金） 三輪車遊びは神経と筋肉のコンビネーションプレーです
- ▷18日（土）、19日（日） 安眠できる家
- ▷20日（月）、21日（火） 先天性股関節脱臼と筋性斜頸
- ▷22日（水）、23日（木）、24日（金） 生理の異常に備える知識
- ▷25日（土）、26日（日） 動物性脂肪と植物性脂肪
- ▷27日（月）、28日（火） 幼稚園に行きたがらない子
- ▷29日（水）、30日（木） ひとり遊びができない子…遊びは創造と空想の世界の中で広がっていくもの

昭和五十七年八月十五日発行（毎月一日・十五日発行）

市政だよりむろらん

（五三八号）

編集発行 冊（五）

室蘭市幸町一番一丁目（022）21-1111 室蘭市総務部広報広聴課

室蘭ダイヤル

STVラジオ 毎週 土曜日 11時45分～ 同50分

むろらん 市民ニュース

HBCテレビ 毎週 土曜日 11時30分～ 同35分

テレビ・ラジオ 広報



今月の納期：道市民税（2期） 国民健康保険料（2期）

納期内（16日～31日）に納めましょう。