

# 市政だより むろらん

56・2・15

No. 502

## 室蘭市民憲章

- 1、健康で働き、明るく楽しい家庭をつくります。
- 1、老人をうやまい、子どもの夢をはぐくみ、あたたかい心のかよいまちをつくります。
- 1、自然を愛し、環境をととのえ、緑豊かなまちをつくります。
- 1、のびゆく港と、産業を育て、未来を開く希望のまちをつくります。
- 1、きまりを守り、教養を深め、文化のかおりあふれるまちをつくります。



アートフラワー講座



## 働く女性や主婦の福祉施設

### 勤労婦人センター

- 勤労婦人センターは、働く婦人や家庭の婦人、婦人団体などの教養研修会、会議、レクリエーションなどに、無料で利用できます。現在、同センターを会場に、年間約20の教養、趣味講座を開講して利用者に喜ばれています（教材費などは実費です）
- ▼建物、鉄筋コンクリート造3階建て、ロビー、会議室、割ぼう室、和室、茶室、図書室、陶芸室などを備えています。
  - ▼開館時間 9時30分～20時30分（月～土曜日）
  - ▼休館日 日曜日、祝祭日、年末年始
  - ▼交通 道南バス「市役所前」下車徒歩約5分
  - ▼住所 栄町2-1-20
  - ▼電話 ☎231043



— 常盤小 —  
昨年の入学式から

・ありがとうございます。すみませんをはっきり言えるようにしておきたいものです。  
とここで、きまりや約束が守れたら、忘れずにはめてやりましょう。守れなかったときは、しかる前に子供の身になって、例えば内容的に無理がなかったかどうか、強制しすぎて子供の心情にキズをつけたようなことはいったいあったか、適切な助言をするのが効果的です。

## 新入学をひかえて

# 友達がたくさんでき 学校は楽しいところ

### 入学への期待感を持たせて……

## 約束や規則を守る子に

学校には、集団生活のきまりがあります。家庭では許される依頼心や甘えも、これからは通用しません。みんなできめた約束やルールを守ることは、社会生活をしていくうえでの第一の基本です。学校は、子供にとっては最初に経験する社会であり、ひとりの市民としてのスタートの場でもあるのです。

用便や洗顔、食事の後片づけ、衣服の脱ぎ着など身の回りのことは自分でするようにしつけ、集団生活の規則やエチケットをわきまさせることが大切です。また、対人関係のエチケットとしては、はい・いいえ

## 先生たちが望むこと



「あと〇日学校だね」

学校は、楽しい集団生活を通して社会のルール、マナーを学ぶところであるとともに「学習」の場でもあります。

この学習の場ということが、親の気持ちを支配して、入学前に読み書きや加減算などを教える家庭が多いようですが、新1年生を迎える学校では、このようなことは望みません。先生たちが望んでいるのは、次のようなことです。  
(1) 学校は楽しく、先生はやさしいそして友達がたくさんできるといった印象と、入学式まであと何日だねと、子供と一緒に迎えて入学への期待感を持たせ、「早く学校へ行きたいなあ」という気持ちを育てて欲しい  
(2) 自分のことを考えていること、思っていることを友達や先生に正しく伝えるなど、意思表示が

はつきりできれば、入学前に数をかぞえたり、文字を書くことができなくても心配ありません  
(3) 自分のことは自分ででき、自分のものと他人のものが区別できること

### 交通安全教育は

### 親も一緒に歩いて

交通事故から子供を守るため、交通安全への態度と技術を身につけて下さい。

- ・正しい通行方法を教えましょう
- ・通学路のコースを子供と一緒に歩いて、確認しておく
- ・歩道のあるところは歩道を、歩道のないところは道路の右端を歩かせる
- ・信号を正しく守らせる
- ・道路を横断するときは、一旦止って車を確認させ、車が完全に止ってから渡らせる
- ・(二) 気をつけて欲しいこと
- ・学校に遅れないよう、早めに家から出す
- ・勉強道具は忘れないよう、前日のうちに確かめる
- ・朝、家を出るときは、しっかりと

これらはその時の気分によって行動が変わる子供の特性により、学校に遅れそうだと、物を忘れたら、学校に遅れそうだと、そのことばかりが気になって、まわりを見ないで歩くといった危険な行動スタイルにつながるからです。

## 犬はつなぐか オリ飼いで



飼犬による事故が依然多く、ほとんどが放し飼いや管理不十分のために起きたケースです。

かわいい愛犬も、飼い方をあやまると大きな事故につながります。犬を飼育する場合は、放し飼いをやめ、管理不十分で放れないようにしましょう。

また、市では野犬や放し飼いの犬による事故防止のため、毎日状況により夜間、早朝も野犬掃とを行って行っています。放れている犬は、首輪、鑑札の有無を問わず処分しますので、ご注意下さい。

### 正しい管理を

オリ(金網)で飼うか、2歳以内の丈夫な鎖か綱につなぐ。犬小屋の位置は、通行人に接しないように公道付近を避け、玄関から離して設置して下さい。

### 登録と予防注射を忘れずに

犬は生後91日以上たったら、年1回登録して鑑札を受け、春秋2回の狂犬病予防注射を受けなければなりません。

# 小中学校で必要な費用でお困りの人は

## 就学援助の申込みを

教育委員会では、小中学校で必要な学用品や給食などの費用について、お困りの人にその費用を援助しています。

援助を希望する人は、学校備付けの申請書に必要事項を記入し、証明書を添付の上、学校へ提出下さい。

### 〈援助を受けれる人〉

- (1)生活保護を受けている人
- (2)生活保護が停止、または廃止された人
- (3)その他、経済的理由によりお困りの人で次のような家庭の場合

### 〈援助の範囲〉

- ・学用品費、中学校クラブ活動費
- ・体育実技用具費、見学旅行費、キャンプ学習費、入学準備金、修学旅行費、通学のための交通費（小学生4Km、冬期2Km、中学生6Km）

昨年1月から12月までの年収

（給与、ボーナスの合計額）税込みで、次の程度の人

- ・2人家族 146万2千円
- ・3人家族 199万8千円
- ・4人家族 247万9千円
- ・5人家族 289万円
- ・6人家族 353万1千円

### 〈証明書とは〉

給与所得者は55年分の源泉徴収票。事業所得者は54年分の所得証明書で、それぞれ収入のある全部の証明書が必要です

### 〈認定結果の通知〉

この援助の認定は、教育委員会が行い、後日学校長から認定結果を通知します。

もうすぐ新学期が始まりますので、援助を希望する人は、早めに学校に相談するか、教育委員会学校教育課（☎29406）に問合せ下さい。

## 届きましたか

## 新入学児童への入学通知書

4月から市内各小学校へ入学する児童に、1月31日付で入学通知書を発送しましたが、届きましたでしょうか。

入学通知書は、住民基本台帳から抽出した昭和49年4月2日から昭和50年4月1日までの間に生まれたお子さんに発送しましたが、まだ入学通知書が届いていない人や、最近転居してきた人は、教育委員会学校教育課（☎29406）に問合せ下さい。

入学にあたり、お子さんについての相談も同課で受けていますのでご連絡下さい。

## 犬には運動が必要

犬は運動させないと、気が荒くなり、不必要にほえ、他人に迷惑をかけます。小型犬と大型犬では運動時間も異なりますので、十分配慮してあげましょう。

### 犬を引き取ります（無料）

犬が飼えなくなったり、子犬が生まれて処分にお困りの時は、市役所保健所にご連絡下さい。

### 事故が起きたら届け出を

犬による事故が発生した時は、飼い主はその犬に対し必要な措置をし、市に「加害届」を出して指示を受けて下さい。被害者は「被害届」を出して下さい。これは今後の事故防止のために必要なことです。

▽問合せ先 市役所衛生課衛生係（☎291111内線432）か 室蘭保健所（☎291311）

ハンドルをにぎった**必ず守ろう!**

# 安全運転5則



**1 安全速度を必ず守る**



**2 カーブの手前でスピードを落とす**



**3 交差点では必ず安全を確かめる**



**4 一時停止で横断歩行者の安全を守る**



**5 飲酒運転は絶対しない**

最近、基本的なルールを守らないため死亡事故が激増しています。**“安全運転5則”**を実行し、悲惨な交通事故をなくしましょう。

### ソリレースやカルタとり 水元児童館で雪中レク



冬こそ元気に外で遊ぶうーと、  
一日、水元児童館で雪中レクリエ  
ーションが行われました。  
同児童館前の公園に、幼児、小  
学生ら約90人が集まり、ソリレ  
スやカルタとり、雪中サッカーと  
ほおをまっかに染めながら元気い  
っぱいかけ回っていました。



### 学校っておもしろいなあ 一日入学を楽しんだ新入学児童

4月の新入学を前に、6日、大和小学校で一日入学  
がありました。

お母さんらに手を引かれて、やってきた新入学児童  
は、先輩1年生の算数の授業を参観した後、粘土細工  
の時間では、席をゆずってもらい、お兄さん、お姉さ  
んの指導よろしく、けっ作をつくりあげ「学校って、  
ずいぶんおもしろいなあ」といった満足気な様子でした。



### 中小企業経営者研修会 熱心に経営実践を学習

市、商工会議所などの共催で「中小企業経営者研修  
会」が、6日、文化センターで開かれました。

講師に大丸藤井株式会社社長の藤井司郎氏を招き、  
テーマに同氏が体験した複合卸売会社の経営実践を取  
り上げ、約2時間にわたっての講演。参加した約70人  
の経営者らは、熱心に学んでいました。

### 街づくりにも思う(交友会を終えて)

港北町5丁目 横山 勇 八



民主主義は対話からと提言さ  
れながら、現実には総論あって各  
論なしの実状で、開かれた対話  
の集いには、コミュニケーション  
、即ち合意一致が見出される  
ことが望まれ、これが即行動に  
うつされる可能性があります。  
私は、いまギブ・アンド・テ  
ークなる言葉を思い浮かべます  
明るい社会を  
つくるには、相  
互に思いやる奉  
仕の精神が大切  
で、地域で何か  
問題が生じた  
問題は、まず地域住民の力でその  
問題を解決できないかそれなり  
の努力をし、地域の手にある  
部分に行政の手だてを願うとい  
う考えで、与えてのち取るとは  
そうしたことを行っているの  
ではないでしょうか。

ところが、大方は権利のみを  
主張しがちに思えてなりません  
こうした状況を反省し、相互に  
立場を理解し合う開かれた対話  
の広場を持つことが街づくりに  
は肝要と痛感するのです。  
多忙な市長さん  
にも参加を願  
い各人各層が新年  
の所感を発表ひ  
れきしい、は  
てはカラオケ、  
のど自慢となごやかな集いでし  
た。こうした話の広場が各地で  
大きくとも、小さくとも催され  
ることを私は願っているのです  
それは、この話の広場(集い)  
を通して、地域や各人の連帯感  
が醸成され、地域活動や環境整  
備について真剣に地域と行政の  
役割分担などを話し合う土壌が  
養われると信じているからで  
す。皆さんも、ひとつ周りの方  
々と試行されてはいかがでしょ  
うか。

# 財政教室

第21回

## 財政のしくみ ③ 保育所の運営費

今回は、保育所の運営費を例として、財政のしくみを説明いたします。

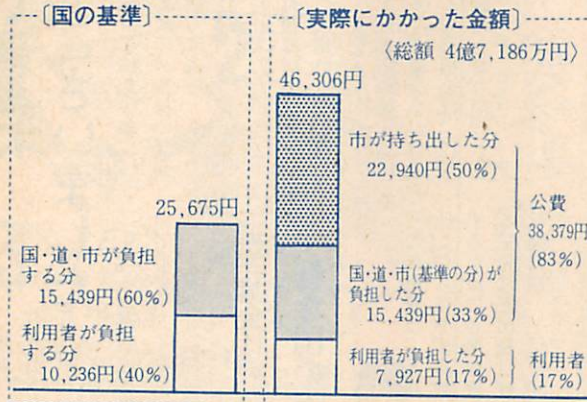
母親が仕事に出ている家庭などでは、乳幼児を保育所に預けることができますが、現在、市内には市立12カ所、私立7カ所計19カ所の保育所があり、収容定員は、一、四〇五人です。

乳幼児を保育所に預けると、利用者は保育料を負担しなければなりません。乳幼児一人を保育所に預けた場合、どのくらいの費用がかかり、また、これにかかる国や道と市の負担割合はどのようになっているのか、54年度の決算額を参考に、そのしくみについてお話しいたします。

まず、54年度一般会計決算から市立保育所の運営にかかった費用と財源(お金)を、保育児一人の一月当たりの額で図に表わしてみました。

### 昭和54年度 一般会計決算から

#### 市立保育所保育児1人1月あたりに要した経費(平均)



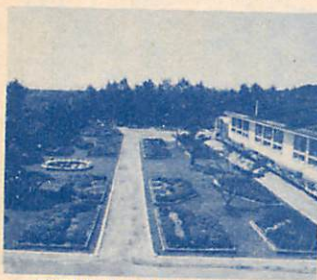
0～2歳の乳児と3歳以上の幼児では、かかる費用が違いますが、平均の1人・1カ月当たりの費用を用いました。

国の基準単価で計算された保育児一人・一月当たりの費用は、平均で二万五、六七五円となり、このうち、一万二、三六六円(40%)を保育料として利用者が負担することになり、残りの一万五、四三九円(60%)のうち、国が、市と道がそれぞれ負担することとしたのが国の基準です。

しかし、実際にかかった費用は一人当たり月額四万六、三〇六円にもなり、このうち利用者が負担する保育料は、国の前年度の基準保育料を使っているなどのため、17%の七、九二七円で、残りの83%の三、八三九円は、市が負担しています。

また、市民一人当たりでは、年額一、五六五円を負担していることとなります。(市民一人当たりの額は、55・3・31現在人口一五九、七二四人による)

市の税金で負担していることになり、保育料の割合は、国や道が30%、市の負担していることになり、結果的には、保育児一人当たり二万四、四八四円、総額では約二億五千万円を市が負担しています。



喜門岱小の校庭は花の海

「私の学校「花の学校」、この言葉は、全校生徒十人がいつもほりにしている喜門岱小学校のよび名です。私たちの学校は本輪西町より山おくに五キロメートル入った所のチャイロベツ浄水場のすぐそばにあり、八十四年の歴史を持つ学校です。

古い歴史の中で、新しい花いっぱい運動が学校を中心として町全体に広まっています。学校の花だん、バス通りの町会花

### 喜門岱小学校 今では町ぐるみの 花いっぱい運動に



私たちは、花だんを通していろいろなことを勉強しています。「花の一生」もその一つですが、つらいことをがまんする人になることもその一つです。

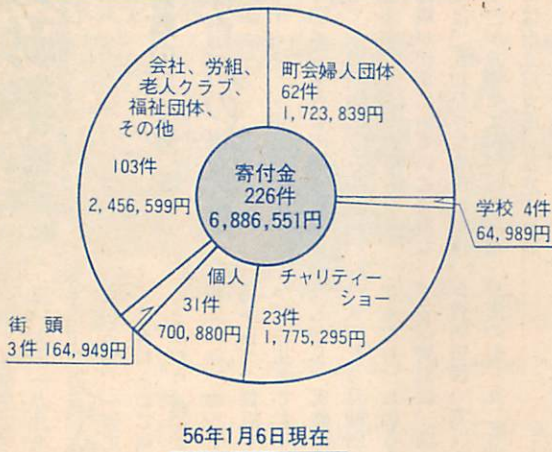
今、喜門岱小学校のまわりは雪におおわれ、花だんもねむっています。土の中ではチューリップが、雪の下ではパンジーが春を来るのをじっとまっています。

朝、学校に来たらハウスや花だんの水やりをします。夏の暑い日ざしの中で一年生も草とります。いろいろな仕事はありますが、一番つらいのは畑おこしです。つらい仕事は多いですが、種をまいたあと芽が出はじめるときは、なんともいえないうれしさがあります。花が満開に咲き、町の人たちが見学に来ておどろきの声を出した時は、とってもうれしいです。

だん、みんなの家の一坪花だん夏から秋にかけて、それはみごとな花の海が出来ます。

私の学校では、児童会環境整備部が中心となり、仕事の計画をたて一年生から六年生までの全校生徒と先生たちがかわって、花いっぱい運動全国入賞を目指してがんばっています。

### 昭和55年度 歳末助け合い運動寄付金



## 共同募金・歳末助け合い運動に ご協力ありがとうございました

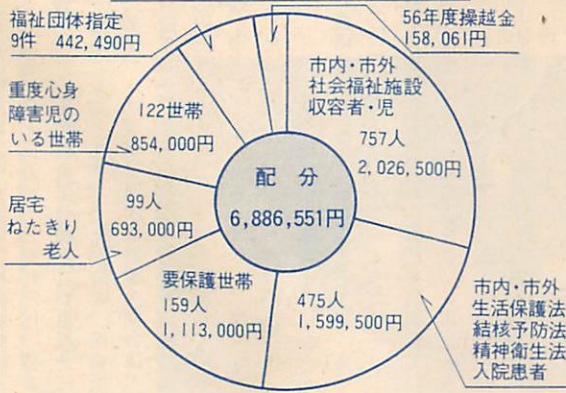
昨年10月1日から始まりました赤い羽根共同募金に、皆様の暖かいご支援とご協力により、1千7百万5千118円(56年1月6日現在)のご寄付を賜りました。

この尊い寄付金は、地域福祉活動発展のために使用させていただきます。

また、12月1日からの歳末助け合い運動にも多くの義援金が寄せられました。この義援金は、12月24日まで別表のとおり配付しました。

なお、12月7日文化センターで

### 昭和55年度 歳末見舞金配分



### 進学資金は 手軽な国の融資で

この融資は、高校や大学、その他これらに準ずる教育施設に進学するために必要な資金を、進学する父兄などに貸付ける制度です。

▽融資額 1世帯50万円以内

国の進学ローン

実施した恒例の「歳末助け合い運動市民演芸大会」も、95万4千円の売上金がありました。

これらの運動にご協力をいただき、心から厚くお礼申し上げます

— 室蘭社会福祉協議会から —

### 簡易保険新加入運動実施中

郵便局の簡易保険は、皆様のご家庭をお守りして65年、この間、病氣、事故災害の備えやお子さんの教育資金づくりをして、明るい暮らしのお手伝いをしながら堅実に発展しています。

簡易保険の契約は、全国5千300万件、契約保険金額は50兆円を超え、また保険金や配当金として、お支払いするまでの間、お預りしている資金は、14兆円を超え、この資金は、学校や住宅、道路、公園の建設など、明るく豊かな住みよい社会をつくるために役立っています。

— 郵便局から —

### 明るく豊かな明日を

### 簡易保険新加入運動実施中

室蘭市でもこの資金融資額は、義務教育(小・中学校増改築用地)に45億円、公営住宅建設に25億円、道路・公園・都市計画等へ6億円、港湾関係へ6億円、その他4億円の合計86億円が、市民の皆さんの身近に役立っています。

郵便局では、皆さんの明るい暮らしの設計や生活環境整備に役立つ、簡易保険の新加入運動を1月から3カ月間実施しています。

この機会に、わが家の生活設計を見直されてはいかがでしょう。きっとお役に立つはずですよ。

### 4級小型船舶操縦 縦士試験を実施

4級小型船舶操縦縦士国家試験が3月17日に室蘭港湾労働者福祉センター(身体検査、学科試験)と洞爺マリン(実技試験)で行われます。

- ▽融資期間 進学する学校の修業年限内(最長4年)。希望により据置1年
- ▽利率 年8・8%
- ▽保証人 1人以上
- ▽返済方法 毎月元利均等返済またはボーナス月増額返済併用
- ▽取扱期間 4月まで
- ▽問合せ先 国民金融公庫室蘭支店(東町2-9-8 ☎441731)

**線路側への雪捨て  
やゴミの投棄は  
やめましょう**

国鉄室蘭保線区



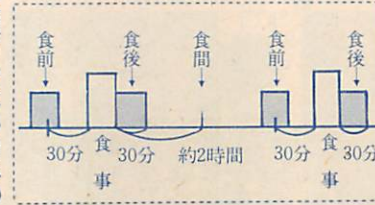
### 薬の服用時間を守ることを

薬の知識シリーズ⑤

薬の効果を十分に発揮させる、副作用を少なくさせるためには、服用時間を正確に守ることが大切です。

習慣として食事時を基準としているのも、一つには飲み忘れを防ぐことに関係しています。薬を服用する場合の「食前」「食間」「食後」とは、次のとおりです。(図参照)

- ・食前  
食事の直前(約20分)位前です。
- ・食間  
食事と食事の間で食事のあと2時間位たつてからで、食事の最中ではありません。例えば、朝食と昼食との間という意味です。
- ・食後  
食事のあと30分以内に服用します。胃への刺激をやわらげたり、消化や吸収をよくするためです。



そのほか「寝る前に」や「痛むときに」などの指示があります。食事に関係なく、効果を継続させるために「何時間ごと」としてあるものもあり、忘れたからと言って2回分を一括して服用することのないようにして下さい。(室蘭薬剤師会)

## 3月の保健日程

問合せ先 衛生課保健係 (☎22 1111内線433)

### 乳幼児相談 無料

- 3日 中島地区
- 4日 衛生課輪西分室
- 5日 市役所保健室

- 11日 本輪西地区  
時間 10:00~11:00
- 13日 13:00~15:00
- 6日 白鳥台地区  
時間 13:00~15:00

### 6カ月児検診 無料

55年9月生まれの赤ちゃん個人通知しますが、万一通知書が届かない時は、直接会場へおいで下さい。

- 24日 本輪西地区
- 25日 衛生課輪西分室
- 26日 労働会館
- 27日 中島地区  
時間 12:30~13:30

### 1歳6カ月児歯牙検診 無料

54年6、7月生まれで次の地区に住む赤ちゃん。個人通知しますが、万一通知書が届かない時は直接、会場へおいで下さい。

- 10日 本輪西地区(高平町~白鳥台)
- 12日 中島地区(中島本町~水元町)  
時間 12:30~13:00
- 13日 13:00~13:30

### 定時予防接種

- ① <3種混合> 無料  
1期、2期分を生後24~48カ月の間に接種。
- ② <破傷風> 有料1回150円  
1カ月間隔で2回接種。翌年追加接種。
- 3、10、24、31日 市役所保健室
- 4、11、25日 中島地区
- 6、13、27日 衛生課輪西分室
- 12、26日 本輪西地区
- 5日 白鳥台地区  
時間 13:00~13:45
- <生ワク投与> 無料  
生後3カ月~48カ月の間に2回接種。

投与期間中は他の予防接種は実施していません。

- 17日 労働会館
- 18日 中島地区
- 20日 市民会館  
時間 13:00~14:45
- 19日 本輪西地区  
白鳥台地区  
時間 13:00~13:45

—予防接種の禁忌事項—  
次の人は接種できません。  
1. 発熱している人  
2. 著しい栄養障害者  
3. 心臓血管系疾患の人でこの疾患が急性期、増悪期、活動期の状態の人  
4. 接種液の成分でアレルギー反応や異常な副反応をおこす。

- すおそれのある人
- 5. 接種前1年以内にけいれんひきつけ発症をおこした人
- 6. 妊婦
- 7. 急性灰白髄炎、麻しん、風

しん、BCGの予防接種後1カ月を経過していない人以上のほか、予防接種を行うことが不適当な状態にある人

### 結核検診 無料

- <レントゲン撮影>
- 6日 白鳥台地区
- 24日 本輪西地区

時間 13:00~15:00  
13日 衛生課輪西分室  
時間 13:00~14:00  
対象 一般市民  
※どこの会場でも受けられる

### 母親学級 無料

- 4月 7、10、13、15、17日

室蘭市医師会館  
時間 13:00~15:00  
※申込制 (衛生課)

### 赤ちゃん和妊産婦に牛乳か粉乳を無料支給

赤ちゃんと妊産婦に牛乳か粉乳を無料支給。市では、生活保護世帯、市民税非課税世帯、所得税非課税世帯の乳児と妊産婦に牛乳または粉乳を無料で支給して

います。ただし、乳児については体重制限があります。該当者は、印と母子手帳を持参の上、衛生課へおいで下さい。

### 室蘭保健所から

問合せ先 普及課 (幸町9-11) ☎229131

### 3歳児健診 無料

- 個人通知します。
- 52年11~12月生まれで次の地区に住む幼児。
- 17日 中島地区(中島本町~水元町)

時間 10:00~11:00  
13:00~14:00  
18日 市民会館(大沢町~日の出町 高平町~白鳥台)  
時間 9:30~11:00  
13:00~14:00

### 先天性股関節脱臼検診 有料 920円

生後3~6カ月児対象で920円の有料

13日 室蘭保健所  
時間 9:30~11:00  
13:00~14:30  
定員 50人  
※申込制 (保健所普及課)

# 絵鞆・陣屋地区の宅地分譲

絵鞆地区：1区画

陣屋地区：8区画

市では、55年度分として、絵鞆・陣屋地区画整理事業区域内の「宅地(保留地)」を、次により一般に分譲します。

希望の人は、現地の「宅地表示板」で現況を確認の上、申込み下さい。

▽分譲宅地 絵鞆地区 1区画 陣屋地区 8区画

▽分譲地の宅地面積と価格別表参照

▽敷地利用制限

都市計画法による第2種住居地

城(絵鞆地区)、住居地域(陣屋地区)です。建ぺい率は敷地面積の60%です。

▽申込期間 2月17日(火)～23日(月)9時～17時(期間中は、土、日曜日も受け付けます)

▽重複申込者の抽せん 1区画に重複して申込みがあった場合、抽せんして決定します

・抽せん日 2月25日(水)、時間は申込み終了後に通

### 〈絵鞆地区〉

街区番号	符号	面積 m <sup>2</sup> (坪)	価額
18	16	68.64 (20.76)	1,835,000円

### 〈陣屋地区〉

11	5	272.96 (82.57)	6,138,000
"	6	266.26 (80.54)	5,905,000
"	7	343.23 (103.82)	6,811,000
"	8	293.65 (88.82)	5,891,000
"	9	275.73 (83.40)	5,572,000
44	6	237.55 (71.85)	5,399,000
"	7	240.41 (72.72)	5,412,000
"	8	240.41 (72.72)	5,398,000

※応募者が2人以上の場合は、抽せんにより決定します。

▽申込み、問合せ先 住宅課住宅係(☎221111内線582)

知します  
▽申込み、問合せ先  
・区画整理課(☎221111内線541)  
・陣屋地区画整理事務所(陣屋町3-16-11 ☎5962661)

## 入居者募集

市では、中央町3-2-3の蘭西ビル(1階店舗部分1戸)の入居者を募集しています。

入居資格は、市内に居住し、税の滞納がなく、店舗か事務所として使用する人です。

構造 鉄筋コンクリート造 4階建

入居部分 1階店舗部分16号室(面積22.35平方尺) 1戸

家賃 1カ月1万3千800円

▽募集期間 2月18日(水)～24日(火)

## 蘭西ビル(店舗部分)

## フオークダンス

講習会  
勤労青少年ホーム

参加しませんか

▽対象

市内に居住か、市内の中小企業などに働く25歳未満の青少年

▽開講日 2月24日(火)

▽時間 18時～21時

▽講習料 無料

▽定員 40人

▽申込みは、2月17日(火)13時から直接ホーム窓口で受け付けます(東町1-20-27 ☎41135)

## テレホン・サービス

23-5151

3月の予定



保健衛生一口メモで、あなたの健康管理のお手伝いをします。

※24時間放送(9時～翌朝9時)

- ▷1日(日) 赤ちゃんのひきつけ……一番多いのが熱けいれん
- ▷2日(月)、3日(火) 人間形成に一番大事な0歳～2歳
- ▷4日(水)、5日(木)、6日(金) 喫煙は健康にどのような影響があるか…①
- ▷7日(土)、8日(日) 喫煙は健康にどのような影響があるか…②
- ▷9日(月)、10日(火) 母親と子供のスキンシップ
- ▷11日(水)、12日(木)、13日(金) お酒の健康学……①お酒と胃腸・心臓
- ▷14日(土)、15日(日) お酒の健康学……②お酒とアタマ
- ▷16日(月)、17日(火) 過保護な子供の遊びと生活
- ▷18日(水)、19日(木) 女性に貧血がなぜ多いのか?
- ▷20日(金)、21日(土)、22日(日) 若さを保つ秘けつ
- ▷23日(月)、24日(火) 思春期を理解しよう……体はどのように変わっていくか
- ▷25日(水)、26日(木)、27日(金) やせるための科学
- ▷28日(土)、29日(日) 家族で楽しむ体力づくり
- ▷30日(月)、31日(火) カゼのチェックポイント

## 室蘭ダイヤル

STVラジオ  
毎週土曜日  
11時45分～同50分

## むろらん市民ニュース

HBCテレビ  
毎週土曜日  
11時30分～同35分

## テレビラジオ 広報



道市民税と所得税の申告は3月16日まで