



市
よりは早目にお読み下さい

今年すでに268件の事故発生 交通事故の絶滅に願いをこめ市中パレード

交通事故の絶滅を願って、さる9月21日から30日までの10日間「秋の交通安全道民総ぐるみ運動」が実施されました。20日には、市及び市安全都市推進委員会が主体となり、市民参加のもと、交通安全パレード(写真)を行い、市民に事故防止を呼びかけま

した。

市内では、9月25日現在268件の事故が発生し、342人もの傷者が出ています。

運転者も歩行者もお互いが注意し、事故を絶滅しましょう。話し合う家族で事故のない世界

となり近所手をつなぎ 灯油の 共同購入を考えましょう

う。
 へ室内の温度を2.0°下げると燃
 料費は一五〇〇%節約でき
 ます。

家庭の最適室内温度
 居間、食堂 一六～二〇°
 台所 一五～一七°
 浴室、便所 一八～二〇°
 廊下、玄関 一〇～一五°

なぜ共同購入は 安くなるか

○消費者が地域的にまとまり、か
 つまとまった量を購入すること
 により配達が無駄を少なくし、
 また配達日を一定の日に決める
 ことにより配達回数が減り、
 一回当りの配達量も多くなるの
 で配達経費が安くなります。
 ○お店に対する申込みや代金の支
 払いをまとめて行うことによっ
 て店の人手を省くことができま
 す。

グループづくり

個人、町会、職場、消費者
 団体が一つのグループにまと
 まり、共同購入を行います。最
 初は参加者の数が多すぎると
 運営が難しい場合もあります
 ですので、二十戸から三十戸程
 度で始めるのが適当のよう
 です。

販売店の選び方

グループがまとまったら、
 その中でよく話し合い、近所

の販売店数店と条件などを話し合
 い、条件の良い店を選びましょ
 う。
販売店との契約は

販売店が決まったら、後日のト
 ラブルを避けるために販売店と、
 次の事項について契約を結んでお
 くことが大切です。

「契約期間」、「注文の仕方」
 「配達日」、「配達場所」、「e.
 18ℓ毎の価格」、「代金の支払日」
 「支払方法」、「価格の変更」等
 です。

なお、代金の支払いについては
 前払い、概算払い、予約金の納入
 ができるだけ避けたい方がよいで
 しょう。

共同購入に関する

1. 相談は

共同購入に関してご質問やご相
 談がありましたら、市役所消費生
 活課(☎22-111-内線四〇五)



または胆振支庁道民生活係(☎22-
 九一三一内線二一七)にご連絡下
 さい。

行政合同相談所開設

10月18日 無料

行政相談週間行事の一環として
 行政合同相談所を開設いたします
 国や道、市などの行政一般につ
 いての意見や要望、苦情などを
 持ちの方はお気軽にご相談下さい

▽日時 十月十八日(水)

▽会場 十三時～十六時

▽会場 中島地区サービスセン
 ター(☎43-0430)

▽主催 北海道行政監察局

▽当日の出席官庁

北海道管区行政監察局、室蘭開
 発建設部、室蘭労働基準監督署
 室蘭法務局、室蘭税務署、国鉄
 室蘭電報電話局、室蘭陸運事務
 所、室蘭警察署、室蘭土木現業
 所、室蘭保健所、室蘭市

身体障害者

診査、更生相談会

10月7日 無料

市では、身体に障害のある方が
 必要な医療、補装具、障害(福祉)
 年金、身体障害者手帳等を受ける
 ために、次のとおり医師、専門職
 員による診査、更生相談会(巡回
 判定)を行います。

▽日時

十月七日(金) 九時～十七時
 (受付時間九時～十二時)

▽会場

文化センター二階
 ▽診査、更生相談(巡回判定)の
 内容

肢体不自由者と聴力障害者のみ
 くわしくは、福祉課福祉係(☎
 22-111-内線四六三)へ。

難病集団検診

10月30日 無料

日ごろ体の具合が悪く、その原
 因がわからない、あるいは病名が
 はっきりしない、困っているなど
 このようみなさんのために、北
 海道、室蘭市、北海道難病団体連
 絡協議会では、昨年に引き続き専
 門医師による難病の無料検診を行
 います。

この検診では、これらのみなさ
 んの診断をはじめ、相談コーナ
 を設置し、医療についての相談、
 年金あるいは生活についての相談
 も行いますので、この機会に検診
 と相談を受けられるようおすすめ
 します。

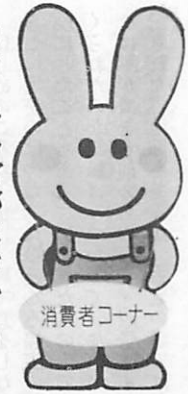
▽日時

十月三十日(日)
 受付 九時～十三時

▽会場

市立室蘭総合病院
 くわしくは、室蘭保健所予防課
 (☎22-9131-内線三七二)、ま
 たは市役所衛生課(☎22-111-
 内線四三三)へ。

カラーテレビが火をふく?



家電製品の中で、危害発生情報の一番多い商品です。単なる品質不良ではなく直接安全性にかかわる発煙発火事故だけに不安があります。発煙・発火の原因は

事故品の中には、メーカーが「不良商品」と認めた製品もあります。時間の経過とともに起きる部品の老朽化、絶縁不良、接続不良など。それに、ホコリ、ゴミ、湿気も加わって異常発熱し、発煙、発火、感電などの事故の原因となります。ホコリは火災の原因に、年に一度は内部掃除を

テレビ内部には二万ボルトもの高電圧がかかっているためにホコリがたまりやすく、長く放置していると性能の低下、思わぬ故障の原因に。有料ですが販売店に掃除を依頼しましょう。

壁より10cm離して置いてあります。キャビネットには通風孔があります。湿気、ホコリの多い所はさけ、風通しのよい所に置き、直射日光や熱器具の近くもさけ、クロスをかけたり、花瓶など水の入ったものを置くことはやめましょう。長時間見ないときや就寝時にはプラグを抜くこと

すぐに画面がでるようにブラウン管のヒーターを予熱しています。節約と安全、器具の長持ちのためにも忘れずに。

国民生活センター発行

「くらしの豆知識」より

室蘭市消費生活モニターによる価格動向調査

(9月15日現在調べ)

品名	価格 (円)			対前月差 (円)	品名	価格 (円)			対前月差 (円)	
	最高	最低	平均			最高	最低	平均		
生鮮食料品	ほ っ け	54	20	35	食肉	豚 肉	160	115	134	0
	100g					並	100g			
	そ う は ち	62	16	32		鶏 肉	120	70	84	0
	100g					骨つきもも肉	100g			
	養 殖 ほ た て	68	33	47		羊 肉	110	85	93	1
(貝つき)	100g			ラム並	100g					
き ゃ べ つ	18	7	12	日用品	ち り 紙	600	368	413	4	
100g					京花紙、白龍	1,200枚				
た ま ね き	22	9	15		トイレットペーパー	195	140	164	△ 2	
100g					故紙、4ロール					
砂 すずらん上白	300	225	255		洗濯用合成洗剤	650	550	611	△ 1	
1kg				ライオン、花王	1.66kg					
し ょ う 油	440	350	385	台所用洗剤	296	270	284	1		
1.8ℓ				ライオン、花王	800ml					
み ぞ 2kg	480	360	396	雑貨	ね り 歯 み が き	250	225	235	1	
カネサ					ライオン、サンスター	190g				
天 ぶ ら 油	750	480	570		ク レ ン ザ ー	80	65	75	△ 1	
日清、味の素	1,650				花王、ライオン	400g				
1,650g					理 髪	2,000	1,500	1,862	6	
サ ラ ダ 油	750	530	608	サピス	大人総合調髪					
日清、味の素	1,650				コールドパーマ	5,500	2,500	3,991	24	
1,650g					レポート、カットセットの普通					
バ タ ー	350	298	319		ク リ ー ニ ン グ	150	85	101	0	
雪印箱入	225g				白ワイシャツ、店頭渡					
小 麦 粉	205	150	167	衣料	半 そ で 肌 着	660	430	579	1	
フラワー印、ハート印	1kg				紳士もの、綿、Mサイズ					
食 パ ン	160	108	132	ワ イ シ ャ ツ	2,880	1,980	2,440	2		
2.4食、7~8枚スライス				シングル、混紡、白無地						
と う ふ	80	55	73	文具	鉛 筆	365	185	255	1	
絹ごし	1パック				三菱HB、9800	1ダース				
牛 乳	60	37	43		ノ ー ト	0	60	82	0	
180cc 紙容器入					6号、罫線、30枚					
プ レ ス ハ ム	180	95	129		燃料	灯 油	42	37	38	0
100g スライスパック入				1ℓ (配達料込)						
鶏 卵	300	205	254	灯 油		756	700	730	0	
中玉 10個入1ケース				18ℓ (配達料込)						
即 席 ラ ー メ ン	55	44	49	灯 油		8,000	7,400	7,713	2	
マルチャン(みそ、塩、生味、)100g				200ℓ (配達料込)						
マ ヨ ネ ー ズ	350	295	315	料	プ ロ パ ン ガ ス	1,850	1,650	1,814	△ 7	
キューピー	500g				10kg又は 4.69㎡					
ケ チ ャ ッ プ	320	255	282							
カゴメ、デルモンテ	500g									



市史コーナー No.39

掌説市史外伝

「日本一の坂」

ここに一枚の写真がある（9月14日写）
土台は朽ち、庇は傾き、ささえの支柱で
ようやく倒壊を免れている。

この古びた一戸の建物に、明治・大正・
昭和と三代にまたがる八十年の長いなが
い歴史のアクがしみこんでいる。

それは「日本一の坂」の語源となった
そば屋「日本一」の店舗の跡だから。

はじめのころ女子供は、肩で息をしながら
この坂をのぼった。（ひとところ幅広の石
段にしたこともある）いつ、だれの手でつ
くられたのか記録はみつかっていないが、
そば屋ができる前のものか、「四号道」と
記された古地図もあるが、古老の話では名

もなき急坂であったと。

山越屋旅館と

そば屋「日本一」

—もう一枚の写真

場所も建物も同じだが、明治四十五年な
いし大正初期のものと思われる。

右端三階建に山越屋（旅館の文字がみ
える。また左隣二階の屋根には「きそば」
（きそば）の看板があがっている。つまり
日本一の屋号で呼ばれる、そば屋である。
そして市史外伝はここから始まる。

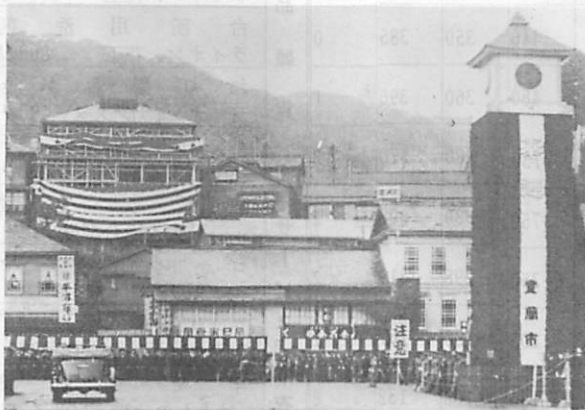
山越屋の旅館主の藤岡熊太郎（「室蘭の
うつりかわり」一九八頁の④は⑤の誤り）
は「金久保の親分」と呼ばれるヤクザ。関
西で「会津の小鉄」の子分となって度胸を
みがき、二十七、八歳のとき小樽に渡って



Road of Muroran Station, Hokkaido 通商場車体留室 (道南北)

宿屋の番頭をしていたが、明治三十三年ご
ろ大ケンカのすえ土地を売って室蘭にワラ
ジをぬいだ。

そのころ室蘭では、札幌に根拠をおく「
一丁派」（三十八年ごろ親分は及川喜三郎）
の子分で「ケンカの勇次」という男が大い
に羽ぶりをきかせていた。いっぽう函館の
⑤派（親分は中村弥吉）の子分・小坂利助
（子孫がいるので仮名）が、幕西のあたり
で「んぶらやす」の商いをしていた。金久



室蘭市

保は利助を助けて勢力をのぼし勇次を圧倒
するまで組の力をつけていった。

そば屋「日本一」の経営者は、やはりヤ
クザの大沢運次郎といい、小樽時代、金久
保と兄弟同様の仲だった。運次郎もまた金
久保を頼ってきたのだろう。室蘭に流れて
くるや、当時仏坂下にあった停車場へ汽車
が着くたびにモチやすしを売るといふ貧し
い暮らしをしていたが、バクチとケンカが

本職。間もなく室蘭のブチ師仲間ニラミ
のきく顔にノシあがっていた。

人殺しとバラされ

運次郎拳銃自殺

明治三十六年、鉄道が港頭まで延長され
停車場も現在の室蘭駅の裏手に移ったころ
から金久保と運次郎の運がひらけはじめ、
金久保は、いまの三宅酒店のところに三階
建の旅館を、その左隣に運次郎のそば屋「
日本一」が店びらき、ともに繁盛するよう
になった。

表向きは、まともな商売をやっているも
のの裏では警察の目をゴマ化し、毎夜のよ
うにバクチを開帳、テラ銭をこっそりとも
うけていた。

ところが、大沢運次郎とは偽名、三木竹
松が本名で、殺人犯の逃亡者だったのだ。
ある日、運次郎夫婦がケンカをして、こ
じれたのが運の尽き、柳眉を逆だてた女房
のお兼が、ふと「人殺し」と口走ってしま
った。折りもおり、別の事件で刑事がそば
屋を訪ねるようになった。それをてっきり
罪がバレたものと早合点した運次郎「日夜
はんもんのあげく、とうとうピストル自殺
をとけてしまった」。

その後、四十年に刑法が改正され、トバ
クは現行犯でなくとも検挙処罰できるよう
になったため、ヤクザはもとより商売も凋
落の一途をたどっていった。

また陸軍特別大演習写真帳（昭12・9）
のなかの一枚「下」に同じ建物がみえる。
かかげた看板は倉石食堂（右）辰巳屋食堂
（左）となっている。その後も何回かわ
って現在は戸戸をおろしたまま……。

中の写真は浅田精一さん（中島町）提供

史料協力者

浅田精一（中島町小鷹信夫知利別町小林正俊
（中島町奥山トキ常盤町竹田（公増町町）

往更南血にこ協大下さし
きんやデパート前

余暇を生かしましょう

婦人講座受講生を募集

勤労婦人センターでは、次のとおり受講生を募集します。
この機会に余暇を有意義に生かしましょう。

▽時間 十三時～十五時
▽教材費 彫刻刀のない人二千円
▽定員 彫刻刀のある人一千円
▽申込み方法 申込み方法

▽開催日 十月十九日(水)から
毎週水曜日 八回
▽時間 十時～十二時
▽教材費 一回 五百円
▽内容 おもてなし料理
▽定員 四十人

▽開催日 十月十四日(金)から
毎週金曜日 八回
▽時間 十三時～十五時
▽教材費 一回 五百円程度
▽定員 三十人

▽開催日 十月二十日(木)から
毎週木曜日 八回
▽時間 十月二十七日(水)から
毎週水曜日 八回

▽開催日 十月二十七日(水)から
毎週水曜日 八回
▽時間 十月三十一日(日)から
毎週日曜日 八回

▽開催日 十月三十一日(日)から
毎週日曜日 八回
▽時間 十一月三日(火)から
毎週火曜日 八回

▽開催日 十一月三日(火)から
毎週火曜日 八回
▽時間 十一月五日(木)から
毎週木曜日 八回

▽開催日 十一月五日(木)から
毎週木曜日 八回
▽時間 十一月七日(土)から
毎週土曜日 八回

▽開催日 十一月七日(土)から
毎週土曜日 八回
▽時間 十一月九日(日)から
毎週日曜日 八回

▽開催日 十一月九日(日)から
毎週日曜日 八回
▽時間 十一月十一日(火)から
毎週火曜日 八回

▽開催日 十一月十一日(火)から
毎週火曜日 八回
▽時間 十一月十三日(木)から
毎週木曜日 八回

▽開催日 十一月十三日(木)から
毎週木曜日 八回
▽時間 十一月十五日(土)から
毎週土曜日 八回

▽開催日 十一月十五日(土)から
毎週土曜日 八回
▽時間 十一月十七日(日)から
毎週日曜日 八回

▽開催日 十一月十七日(日)から
毎週日曜日 八回
▽時間 十一月十九日(火)から
毎週火曜日 八回

▽開催日 十一月十九日(火)から
毎週火曜日 八回
▽時間 十一月二十一日(木)から
毎週木曜日 八回

▽開催日 十一月二十一日(木)から
毎週木曜日 八回
▽時間 十一月二十三日(土)から
毎週土曜日 八回

▽開催日 十一月二十三日(土)から
毎週土曜日 八回
▽時間 十一月二十五日(日)から
毎週日曜日 八回

▽開催日 十一月二十五日(日)から
毎週日曜日 八回
▽時間 十一月二十七日(火)から
毎週火曜日 八回

投票区	投票所	男	女	計	世帯
1	絵柄小学校	2,075	2,171	4,246	1,802
2	海南中学校	3,005	3,011	6,016	2,613
3	海町々会事務所	1,170	1,280	2,450	1,111
4	産業会館	1,128	1,393	2,521	1,165
5	函南市役所	1,585	1,910	3,495	1,549
6	武揚小学校	2,580	2,873	5,453	2,428
7	母恋地区公民館	2,004	1,900	3,904	1,537
8	母恋南町会館	894	1,001	1,895	848
9	胡小小学校	1,977	2,130	4,107	1,858
10	天沢小学校	1,815	1,843	3,658	1,649
11	天沢町会館	919	958	1,877	836
12	天沢小学校	1,449	1,543	2,992	1,305
13	輪西地区公民館	996	1,061	2,057	998
14	輪ヶ崎中学校	1,566	1,612	3,178	1,438
15	大和小小学校	2,034	2,195	4,229	1,933
16	大和小学	1,345	1,389	2,734	1,232
17	東中小学	2,144	2,092	4,236	1,940
18	新小小学校	1,299	1,336	2,635	1,144
19	向中中学校	2,389	2,392	4,781	2,381
20	中島小学校	1,327	1,428	2,755	1,244
21	東中中学校	1,945	2,064	4,009	1,743
22	知利別幼稚園	1,206	1,122	2,328	917
23	水元小学校	2,825	2,078	4,903	1,814
24	東中明小学校	1,000	1,046	2,046	855
25	高砂小学	3,074	2,851	5,925	2,480
26	高平小学	2,616	2,730	5,346	2,312
27	本輪西地区公民館	570	587	1,157	495
28	本輪町会館	317	333	650	228
29	本輪西小学校	2,293	2,406	4,699	1,971
30	本輪区小学校	268	283	551	220
31	本室南中学校	1,448	1,484	2,932	1,398
32	本室南小学校	2,047	2,140	4,187	1,955
	計	53,310	54,642	107,952	47,399

を対象に、北海道立図書館と北海道開拓記念館の見学大会を行います
参加ご希望の方は、次の要領で申込み下さい。

▽行先 北海道立図書館、北海道開拓記念館
▽日時 十月二十七日(木) 出発 八時三十分 帰着 十八時(予定)
▽参加費 百五十円(当日受付)
▽募集人員 四十人
▽募集者多数の場合は抽選で決定します。

▽乗車場所 市立室蘭図書館前・母恋駅前・御前水バス停前・御崎駅前・輪西駅前・東町(神島整形病院前)
▽申込み方法 官製ハガキ(二人一枚)に住所氏名、年令、職業、連絡先、希望乗車場所を明記の上、申込み下さい。

▽申込み方法 官製ハガキ(二人一枚)に住所氏名、年令、職業、連絡先、希望乗車場所を明記の上、申込み下さい。

▽申込み方法 官製ハガキ(二人一枚)に住所氏名、年令、職業、連絡先、希望乗車場所を明記の上、申込み下さい。

▽申込み方法 官製ハガキ(二人一枚)に住所氏名、年令、職業、連絡先、希望乗車場所を明記の上、申込み下さい。

▽申込み方法 官製ハガキ(二人一枚)に住所氏名、年令、職業、連絡先、希望乗車場所を明記の上、申込み下さい。

▽申込み方法 官製ハガキ(二人一枚)に住所氏名、年令、職業、連絡先、希望乗車場所を明記の上、申込み下さい。

▽申込み方法 官製ハガキ(二人一枚)に住所氏名、年令、職業、連絡先、希望乗車場所を明記の上、申込み下さい。

▽申込み方法 官製ハガキ(二人一枚)に住所氏名、年令、職業、連絡先、希望乗車場所を明記の上、申込み下さい。

▽申込み方法 官製ハガキ(二人一枚)に住所氏名、年令、職業、連絡先、希望乗車場所を明記の上、申込み下さい。

▽申込み方法 官製ハガキ(二人一枚)に住所氏名、年令、職業、連絡先、希望乗車場所を明記の上、申込み下さい。

▽申込み方法 官製ハガキ(二人一枚)に住所氏名、年令、職業、連絡先、希望乗車場所を明記の上、申込み下さい。

▽申込み方法 官製ハガキ(二人一枚)に住所氏名、年令、職業、連絡先、希望乗車場所を明記の上、申込み下さい。

▽申込み方法 官製ハガキ(二人一枚)に住所氏名、年令、職業、連絡先、希望乗車場所を明記の上、申込み下さい。

▽申込み方法 官製ハガキ(二人一枚)に住所氏名、年令、職業、連絡先、希望乗車場所を明記の上、申込み下さい。

▽申込み方法 官製ハガキ(二人一枚)に住所氏名、年令、職業、連絡先、希望乗車場所を明記の上、申込み下さい。

▽申込み方法 官製ハガキ(二人一枚)に住所氏名、年令、職業、連絡先、希望乗車場所を明記の上、申込み下さい。

▽申込み方法 官製ハガキ(二人一枚)に住所氏名、年令、職業、連絡先、希望乗車場所を明記の上、申込み下さい。

▽申込み方法 官製ハガキ(二人一枚)に住所氏名、年令、職業、連絡先、希望乗車場所を明記の上、申込み下さい。

▽申込み先 〇〇五一 本町二一五 市立室蘭図書館
▽募集期間 十月五日(水)～十五日(土)
(当日消印有効)
▽その他 幼児、児童の同伴は遠慮下さい
昼食は各自持参下さい。
申込み後都合の悪くなった方は必ず連絡のこと。
くわしくは、市立室蘭図書館(〇〇一六五八)へ。

市営住宅白鳥台第二種
住宅入居者第二次募集

▽公募住宅 〇市民天体観望会
十月十五日(土) 十八時～二十時
祝津グラウンド
〇小鉢盆裁展と水石展
十月二十一日～二十五日
青少年科学館

〇市民天体観望会
十月十五日(土) 十八時～二十時
祝津グラウンド
〇小鉢盆裁展と水石展
十月二十一日～二十五日
青少年科学館

〇市民天体観望会
十月十五日(土) 十八時～二十時
祝津グラウンド
〇小鉢盆裁展と水石展
十月二十一日～二十五日
青少年科学館

〇市民天体観望会
十月十五日(土) 十八時～二十時
祝津グラウンド
〇小鉢盆裁展と水石展
十月二十一日～二十五日
青少年科学館

〇市民天体観望会
十月十五日(土) 十八時～二十時
祝津グラウンド
〇小鉢盆裁展と水石展
十月二十一日～二十五日
青少年科学館

〇市民天体観望会
十月十五日(土) 十八時～二十時
祝津グラウンド
〇小鉢盆裁展と水石展
十月二十一日～二十五日
青少年科学館

〇市民天体観望会
十月十五日(土) 十八時～二十時
祝津グラウンド
〇小鉢盆裁展と水石展
十月二十一日～二十五日
青少年科学館

〇市民天体観望会
十月十五日(土) 十八時～二十時
祝津グラウンド
〇小鉢盆裁展と水石展
十月二十一日～二十五日
青少年科学館

〇市民天体観望会
十月十五日(土) 十八時～二十時
祝津グラウンド
〇小鉢盆裁展と水石展
十月二十一日～二十五日
青少年科学館

〇市民天体観望会
十月十五日(土) 十八時～二十時
祝津グラウンド
〇小鉢盆裁展と水石展
十月二十一日～二十五日
青少年科学館

〇市民天体観望会
十月十五日(土) 十八時～二十時
祝津グラウンド
〇小鉢盆裁展と水石展
十月二十一日～二十五日
青少年科学館

〇市民天体観望会
十月十五日(土) 十八時～二十時
祝津グラウンド
〇小鉢盆裁展と水石展
十月二十一日～二十五日
青少年科学館

〇市民天体観望会
十月十五日(土) 十八時～二十時
祝津グラウンド
〇小鉢盆裁展と水石展
十月二十一日～二十五日
青少年科学館

〇市民天体観望会
十月十五日(土) 十八時～二十時
祝津グラウンド
〇小鉢盆裁展と水石展
十月二十一日～二十五日
青少年科学館

〇市民天体観望会
十月十五日(土) 十八時～二十時
祝津グラウンド
〇小鉢盆裁展と水石展
十月二十一日～二十五日
青少年科学館

〇市民天体観望会
十月十五日(土) 十八時～二十時
祝津グラウンド
〇小鉢盆裁展と水石展
十月二十一日～二十五日
青少年科学館

〇市民天体観望会
十月十五日(土) 十八時～二十時
祝津グラウンド
〇小鉢盆裁展と水石展
十月二十一日～二十五日
青少年科学館

〇市民天体観望会
十月十五日(土) 十八時～二十時
祝津グラウンド
〇小鉢盆裁展と水石展
十月二十一日～二十五日
青少年科学館

この講習会を受講した方には許可証が交付され、いつでも教材、教具を利用できますので受講下さい。
受講希望の方は、社会教育課(〇〇五一 本町二一五)まで、電話又はハガキで、氏名、住所、生年月日、職業を明記の上申込み下さい。
なお、先着三十人で締切らせていただきます。

〇市民天体観望会
十月十五日(土) 十八時～二十時
祝津グラウンド
〇小鉢盆裁展と水石展
十月二十一日～二十五日
青少年科学館

〇市民天体観望会
十月十五日(土) 十八時～二十時
祝津グラウンド
〇小鉢盆裁展と水石展
十月二十一日～二十五日
青少年科学館

〇市民天体観望会
十月十五日(土) 十八時～二十時
祝津グラウンド
〇小鉢盆裁展と水石展
十月二十一日～二十五日
青少年科学館

〇市民天体観望会
十月十五日(土) 十八時～二十時
祝津グラウンド
〇小鉢盆裁展と水石展
十月二十一日～二十五日
青少年科学館

〇市民天体観望会
十月十五日(土) 十八時～二十時
祝津グラウンド
〇小鉢盆裁展と水石展
十月二十一日～二十五日
青少年科学館

〇市民天体観望会
十月十五日(土) 十八時～二十時
祝津グラウンド
〇小鉢盆裁展と水石展
十月二十一日～二十五日
青少年科学館

〇市民天体観望会
十月十五日(土) 十八時～二十時
祝津グラウンド
〇小鉢盆裁展と水石展
十月二十一日～二十五日
青少年科学館

〇市民天体観望会
十月十五日(土) 十八時～二十時
祝津グラウンド
〇小鉢盆裁展と水石展
十月二十一日～二十五日
青少年科学館

〇市民天体観望会
十月十五日(土) 十八時～二十時
祝津グラウンド
〇小鉢盆裁展と水石展
十月二十一日～二十五日
青少年科学館

〇市民天体観望会
十月十五日(土) 十八時～二十時
祝津グラウンド
〇小鉢盆裁展と水石展
十月二十一日～二十五日
青少年科学館

〇市民天体観望会
十月十五日(土) 十八時～二十時
祝津グラウンド
〇小鉢盆裁展と水石展
十月二十一日～二十五日
青少年科学館

〇市民天体観望会
十月十五日(土) 十八時～二十時
祝津グラウンド
〇小鉢盆裁展と水石展
十月二十一日～二十五日
青少年科学館

〇市民天体観望会
十月十五日(土) 十八時～二十時
祝津グラウンド
〇小鉢盆裁展と水石展
十月二十一日～二十五日
青少年科学館

〇市民天体観望会
十月十五日(土) 十八時～二十時
祝津グラウンド
〇小鉢盆裁展と水石展
十月二十一日～二十五日
青少年科学館

〇市民天体観望会
十月十五日(土) 十八時～二十時
祝津グラウンド
〇小鉢盆裁展と水石展
十月二十一日～二十五日
青少年科学館

〇市民天体観望会
十月十五日(土) 十八時～二十時
祝津グラウンド
〇小鉢盆裁展と水石展
十月二十一日～二十五日
青少年科学館

〇市民天体観望会
十月十五日(土) 十八時～二十時
祝津グラウンド
〇小鉢盆裁展と水石展
十月二十一日～二十五日
青少年科学館

〇市民天体観望会
十月十五日(土) 十八時～二十時
祝津グラウンド
〇小鉢盆裁展と水石展
十月二十一日～二十五日
青少年科学館

〇市民天体観望会
十月十五日(土) 十八時～二十時
祝津グラウンド
〇小鉢盆裁展と水石展
十月二十一日～二十五日
青少年科学館

8ミリ・16ミリ映写機等
操作講習会受講生募集
教育委員会では、次のとおり八ミリ、十六ミリ映写機等視聴覚機

器の操作講習会を開きます。
この講習会を受講した方には許可証が交付され、いつでも教材、教具を利用できますので受講下さい。
受講希望の方は、社会教育課(〇〇五一 本町二一五)まで、電話又はハガキで、氏名、住所、生年月日、職業を明記の上申込み下さい。
なお、先着三十人で締切らせていただきます。

秋の狂犬病予防注射と畜犬登録

注射と登録は必ず受け 犬は正しく飼いましよう

市では、生後九十一日以上の子犬を対象に、狂犬病予防注射と畜犬登録を行います。

畜犬登録は年一回、狂犬病予防注射は年二回（春、秋）必ず受けなければなりません。

特に、今期は未登録、未注射の子犬の発見指導のため、個別調査を行いますので、必ず受けましょう。もし、指導に従わない時は、処罰の対象になります。

なお、個人通知はしませんのでご了承下さい。

- ◎登録手数料と注射料
- ・畜犬登録手数料……三百円
- ・狂犬病予防注射料……九百円

この注射料は、期間中の十月十一日から十月十四日までの料金です。日程以外の日は、北海道獣医師会の決定した料金になります。

◎指定期間外の受付
市内の獣医科医院で随時行っていますので、各医院へご相談下さい。

その他、不明な点は衛生課衛生係（電話二一一一内線四三二、四三三）へ。

犬の放し飼いはやめましょう
飼い犬は「くさり」や「綱」で逃げないようにし、規則正しく運動させましょう。運動を正しくす

ることで、鳴声をあげ、他人に迷惑をかけることが少なくなり、現在、市内全域で、常時、畜犬取締り及び野犬掃とうを行っています。放れている犬は、不用犬、または浮浪犬と見なし野犬と同様に処分します。愛犬を失うことにもなりかねませんので、犬の放し飼いはやめましょう。

犬を飼う人のエチケット
犬の排泄物に無感心な飼主が多く、街の中で、排泄のため犬を放したり、散歩の時、排泄していても知らぬふりをし、排泄物を置きざりにしていきま。不衛生です。排泄物は飼主の責任で処理して下さい。

犬は人に吠え、人を咬む
犬は、身に危害が及ぶことがあつたり、過去に危害にあつてると同じ様な状況になると吠えたり咬みついたりします。

犬による事故発生は
事故が発生した時は、すぐに衛生課へ連絡して下さい。飼犬のときは、飼主が届出義務を怠りますと、市条例に基づき、処罰される場合があります。また、飼犬でな

い時でも、野犬掃とうを行わなければなりませんので、必ず通報して下さい。

苦情は、すぐ連絡を
小さなことが積み重なって、大きな事故のもとになります。気がついたことは、すぐに衛生課へ連絡して下さい。

畜犬取締り及び野犬掃とう
市では、年間を通じて、毎日畜犬取締り及び野犬掃とうを行っています。特に十月は、秋期狂犬病予防注射と、畜犬登録の追加受付の時期に併せ、夜間、早朝を含めた、畜犬取締りと野犬掃とうを行います。

犬を引き取ります
引越しや何かの都合で、犬を飼えなくなつたり、子犬が生まれて処分にお困りの方は、衛生課で毎週二回（火・金曜日）の日程で引き取りをしています。早めにお申し出下さい。

犬には運動が必要です
犬は、運動をさせないと、気が荒くなり、不必要に吠え、他人に迷惑をかけることとなります。小型犬と大型犬とは運動時間も異なりますので十分配慮してあげましょう。

犬は人から離れて飼う
犬は、じゃれているつもりでも「ケガ」をさせることがあります（子供に多い）。通行人に接触しないように綱を加減して飼いま

昭和52年度 秋の畜犬登録と狂犬病予防注射実施日程表

10月	曜	実 施 場 所	時 間	10月	曜	実 施 場 所	時 間
11日	火	白鳥台地区サービスセンター前	10:00~11:30	13日	木	輪西町（市民会館前）	10:00~12:00
		崎守町（内池商店前）	12:30~13:00			大沢小学校通（鳥居商店前）	13:00~14:30
		陣屋町（佐々木商店前）	13:30~14:00			大沢町1丁目（上水道ポンプ場前）	10:00~10:45
		幌萌町（佐々木忠市宅前）	14:30~15:00			御崎町（御崎町会館前）	11:15~12:00
		本輪西地区サービスセンター前	10:00~12:00			御前水町（御前水町会館前）	13:00~15:00
		本輪西小学校向（三浦商店前）	13:00~14:30			母恋南町（地球岬通 豊田宅横）	10:00~12:00
		すずかけ団地（井戸川商店前）	15:00~15:30			母恋地区サービスセンター前	13:00~15:00
		港北町（ホームストア前）	10:00~12:00			幕西町（幕西町会館前）	10:00~11:00
		港北町会館向空地	13:00~15:00			清水町（清水町会館前）	11:30~12:30
		水元町（宮本商店前）	10:00~12:00			海岸町（港町会館前）	13:30~15:00
宮の森町（市体育館前）	13:00~15:00						
12日	水	日の出町（中央町会館前）	10:00~11:00	14日	金	青少年科学館横	10:00~12:00
		高砂町（高砂小学校裏の公園）	12:00~15:00			小橋内町（小橋内町会館前）	10:00~12:00
		天神町（堀田商店前）	10:00~12:00			増市町バス通（逢見商店向）	10:00~12:00
		知利別町（松浦商店横）	13:00~15:00			絵柄町（ふじストア横）	10:00~11:00
		中島地区サービスセンター前	10:00~15:00			祝津地区サービスセンター前	11:30~12:30
東地区サービスセンター前	10:00~12:00						
東町5丁目（旭町会館前）	13:00~15:00						