

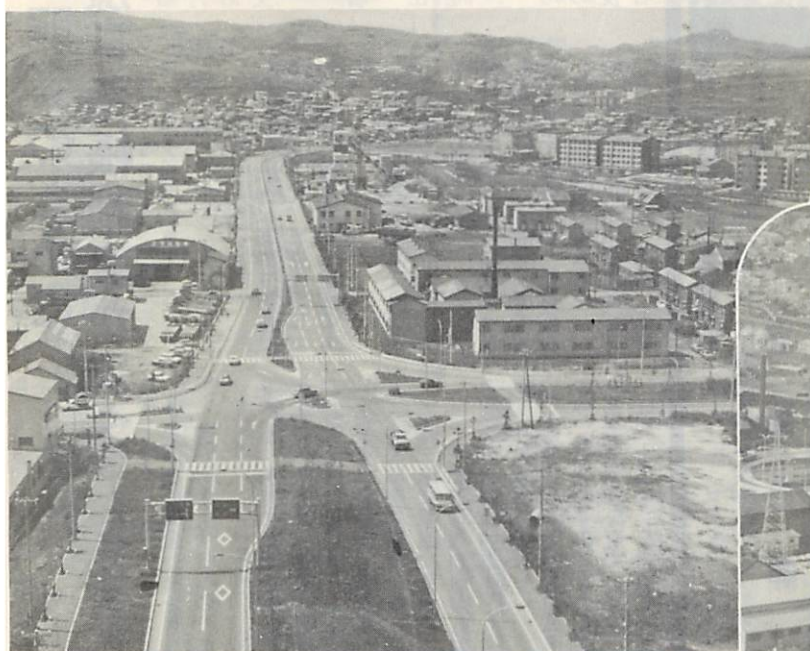
むろらん



市政だより

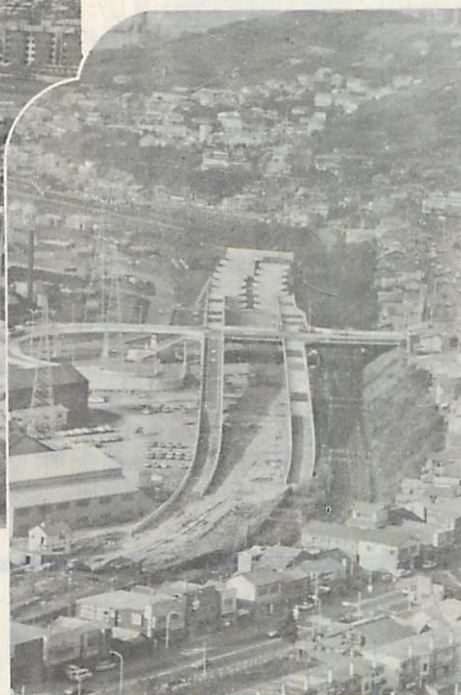
11月 / 15日

昭和49年 No. 352



▲一部利用されている室蘭新道
汐見トンネルから輪西方面を望む

完成間近い御崎ランプ ▶



— 着々と進む室蘭新道 —

待たれる52年度全線開通!!

室蘭市民憲章

のびゆく港と、産業を育て、
未来を開く 希望のまちをつくります。

精神薄弱者のために 療育手帳制度がスタート

道では、精神薄弱者のより一層の福祉の充実をはかるため、十月一日から療育手帳制度要綱を定め精神薄弱者に対して療育手帳を交付することになりました。

一、手帳交付対象者

手帳は施設に入所している場合、在宅の場合の別を問わず、北海道内（札幌市を除く）に住所を有する全ての精神薄弱者を対象として交付します。

二、障害の程度の制定

障害の程度は次の基準により重度とその他に区分し、手帳の障害の程度の記載欄には、重度の場合は「A」、その他の場合

は「B」と表示します。

1、重度

(1)、十八歳未満の者

次のいずれかに該当する程度の障害であつて、日常生活において常時介護を要する程度のも

の

ア、知能指数がおおむね三十五以下

の児童であつて、次のいづれかに該当するもの

イ、食事、着脱衣、排便および洗面等、日常生活の介助を必要とし、

著しく困難であること。

ロ、頻繁なてんかん様発作、または失禁、異食、興奮、寡動

その他

イ、盲（強度の弱視を含む）若しくは、ろうあ（強度の難聴を含む）、または肢体不自由を有する児童（身体障害者福祉法にもとづく障害等級が一級、二級または三級に該当するもの）であつて、知能指数がおおむね五十

以下の精神薄弱児

(2)、十八歳以上の者

知能指数がおおむね三十五以下（肢体不自由、盲およびろうあ等の障害を有する者については五十以下）の精神薄弱児であ

その他の問題行為を有し、監護を必要とするものであること。

イ、盲（強度の弱視を含む）若しくは、ろうあ（強度の難聴を含む）、または肢体不自由を有する児童（身体障害者福祉法にもとづく障害等級が一級、二級または三級に該当するもの）であつて、知能指数がおおむね五十

以下の精神薄弱児

(2)、十八歳以上の者

知能指数がおおむね三十五以下（肢体不自由、盲およびろうあ等の障害を有する者については五十以下）の精神薄弱児であ

つて、つぎのいずれかに該当するもの。

ア、日常生活における基本的な動作（食事、排せつ、入浴、洗面および着脱衣等）が困難であつて、個別の指導および介助を必要とする者。

イ、失禁、異食、興奮、多寡動その他の問題行為を有し、常時注意と指導を必要とする者。

2、その他

1に該当するもの以外の程度のもの。

なお、その障害の確認の時期は、原則として二年後となつておられます。

三、手帳活用の方法

1、精神薄弱者に対し、一貫した指導、相談が行われるようにするため、指導、相談を行った場合は、療育に参考となる事項を手帳に記録しますので相談を受ける場合は必ず手帳を提示すること。

2、次の事項について、手帳の提示があつたときは、事務手続きを省略することができ、また、資格が確認されます。

(1) 特別児童扶養手当

(2) 北海道必身障害者扶養共済

(3) 国税および地方税の諸控除および減免

(4) NHKに受信料の免除および公営住宅の優先入居

(5) 国鉄運賃の割引（道内に限る）および重度心身障害者医療費公費負担

(6) 職場適応訓練

お問合せはつきへ
市保護課相談係（☎一一二一内線三九五）

室蘭市精神薄弱者相談員

室蘭市精神薄弱者育成会各地区役員

小、中学校の特殊学級設置校の担任教師

※療育手帳の申請は、市保護課相談係で受け付けております。

単身老人向福祉
住宅の入居者募集

入居要領は次のとおりです。

▲基準▼

▽六十歳以上

▽住宅に困窮している身寄りのない方、または身寄りがあつても家庭の事情により同居することが不可能な方。

▽家賃支払能力のある方。

▽日常生活を営むうえで支障のない健康な方。

▽住民登録を有し、本市在住一年以上の方。

▲住宅所在地▼

舟見町一丁目六十五～二

(旧専売公社敷地跡)

▲戸数▼ 十二戸

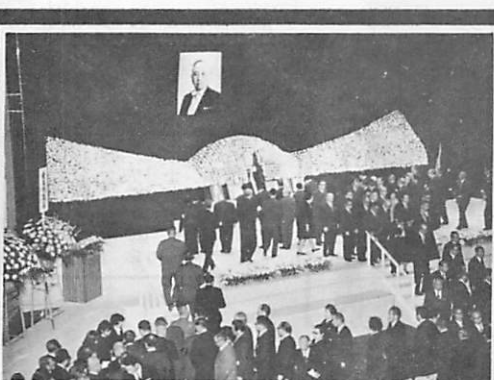
▲家賃▼

月額 六千七百円（予定）

※入居についてのお問い合わせは、

市社会福祉課福祉厚生係

(☎一一二一番 内線三七二)



室蘭市名誉市民 南條徳男氏の遺徳をしのび

室蘭市葬

室蘭市名誉市民 南條徳男氏は、11月1日、79歳の天寿を全うされました。市葬は、11月12日市文化センターにおいておごそかに行われました。

故人は、昭和11年2月衆議院議員に当選以来、昭和47年12月まで通算11回当選、27年にわたり国政に参画されました。この間、建設、農林両大臣を歴任され、国政はもとより、北海道開発促進、郷土室蘭の発展等の各般にわたり、献身的努力を傾倒されて数多くの功績を残されました。多年の功績をたたえ、昭和47年8月1日には室蘭市名誉市民の称号が贈られました。

昭和49年11月5日には正三位勲一等旭日大綬章を受章されました。

市葬には、故人をしのぶ道内外の関係者や多数の市民が参列。満堂の参会者による献花によって、ごめい福を祈りました。

幻の町

輪西旧市街

輪西町は、そのむかし室蘭線の終着駅室蘭駅(新日鉄第一門付近)のあった旧市街が都心であった。

が、札幌通りのつけかえや、北炭の製鉄場が仲町に建ち、次第に拡張されたことで、街道筋に繁栄したこの町も新市街(現在の市街)へ移動、いまでは新日鉄の巨大な構内に埋没して昔日の姿を消し、汐干狩の跡すらみあたらない。

ダム の底に没した湖底部落同様に重化学工業都市建設の礎石となった輪西旧市街は幻の町となり、歴史的にも古老の記憶としてわずかにとどめているにすぎない。

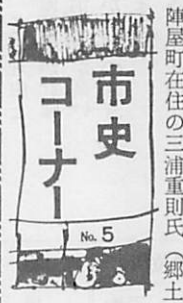
▼お願い 旧輪西市街の建物写真・絵はがき、文書などお持ち



ビルの谷間に 水道の歴史

の方は局一―一番内線三八か四五―市史編さん事務局にお知らせいただければ幸いです

播磨一家の絵鞆移住



陣屋町在住の三浦重則氏(郷土史研究会員)から絵鞆村に土着子孫が市内に現存する播磨一家と山崎秀松に関する次ぎの史料や意

海岸町駅前の有料駐車場(喫茶キンコウの隣)の奥に四六時中、鉄管から溢れ出ている水が道路からもみえる。

水源は、八幡宮境内の地下だがこの水を利用して海岸町や千歳町の有志九十八人が五千二百

円を出し合って、室蘭で初めての簡易水道(ガス管で湧水を引き貯水槽ためたもの)をつくり付近はもとより遠く本町、舟見町方面には、一荷二銭―三銭をとり水馬車(九月十五日随筆「万太郎馬車」)で売り歩いた。ところが翌年の夏、赤痢と腸チフスが流行、この水道に原因があると疑われて廃止のうきめとなり以来、船舶や散水に使われ

水槽は、いま産業会館と金港ビルの建設で、ビルの谷間にコンクリート詰めになり、誰の目にも触れることはない。が、この廃止によって市の独立水道が急がれたという歴史が秘められている。

写真は水槽から溢れ出る湧水を見寄せていただいた。(私1物語)

子孫が現在も市内に居住しているという範囲からみると母恋南町の播磨力雄さんが該当すると思います。

昭和四十一年町役場の報告書中に「安政三年南部人播磨利吉なるもの一家をあげて絵鞆に移住(三男二女を生み、いらい子孫継紹して漁業を営み、以て本港移住者の元祖なり)」の記事あり私は利吉の祖父弥八だと推定しています。

播磨(力松)については旧市史にわずかに数十字の記録があるだけで貴重な史料であり「弥八―力松―利吉―利太郎―力雄(二男)」と現在についている。

なお前号、山崎秀松の死亡は明治十一年二月九日、五十五歳の間違いでした。訂正いたします。

史料
こぼれ
話

アサリを市場へ。
こんど浜町の酒井君が室蘭漁業組合から御

崎本輪西へかけて干潮面六五〇万坪の権利を獲得、四月一日徳利合名会社を組織し当分アサリその他貝類を毎日十俵位ずつ本道市場五十二軒へ移出する。(大正十三年四月十六日室毎)

輪西の汐干狩
輪西の徳利合名会社では夏入り(入場料は一人前二十銭、小供は半額十銭、入場券は浜町西洋軒 御前水浅沼店、輪西札幌屋(大正十三年六月二十一日室毎)

細川碧がアサリを養殖
明治八年(旧市史九年) 開拓使室蘭分署長細川碧が東京種のアサリ稚貝八包を分署裏一帯に散布したが、天然種を押し込みに大漁を誇った。

が、相づく海面埋立てチリベツ川沖の遠浅付近に局限されてしまった。

史料提供の協力者氏名

- ① (敬称略) 榎谷金太郎(宮の森町) 鹿野幸一(知利町) 荒井タミエ(輪西町) 今泉喜代助(輪西町) 土田満寿治(輪西町) 実松一次(輪西町) 米沢宗統(本町) 三宅正(松鞆町) 三浦重則(陣屋町) 小島久世(中央町) 佐藤順(沢町) 一條政雄(伊達市) 馬狩武雄(登別市)

随筆

たが、榎本武揚と武揚小学校を結びつけて考えられ勝ちである。そこで今回は「武揚小」の由来を述べてみたい。

武揚小を訪れる人は必ず「この学校は榎本武揚と何か関係があるのですか。」と話は切り出

される。誠に当然な疑問であるわけ、私はいつも次のように由来を話している。

同校は、明治三十九年一月に建ったのであるが、時あたかも明治三十八、九年、日露戦争の

榎本武揚と 武揚小学校

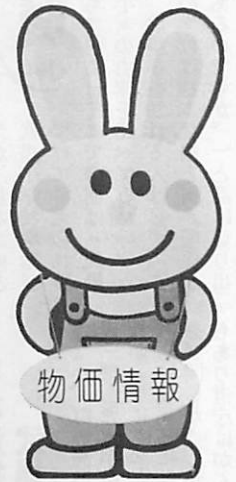
さなか、町勢発展とともにこの辺一帯も児童が激増し、当然学校が必要になった。それで町民有志は関係筋に熱心な陳情活動を展開した。しかし、戦時中であり道庁はがんとして許可し

なかつたが、時の町長、町民の再三にわたる熱烈な要請に遂に折れて建築を許可したのである

「時の長官園田安賢氏は町民の意気壯なりとして、わざわざ視学阿曾慶二氏を代理として臨席させて開校を祝し、名づくるに「武揚」と命名したのである」

世に学校多しといえども、このような経緯の中に誕生命名された学校は稀なことであり、光栄なことでもある。その武揚小も間もなく七十歳の誕生を迎える

市史編集員 加藤松男



(10月15日現在調べ)

◎灯油が値下り

十八ℓ(小かん)で前月比五円安

市内の灯油の小売価格(配達料込み)が、前月の調査に比較して十八ℓで平均六六五円と五円、七%、二〇〇ℓで六、九三一円、九円一・二%とそれぞれわずかながら下っております。これは全道的な傾向で、その理由として道内の九月末現在の灯油の備蓄量が計画の二〇%増となっているうえ、消費者が高い灯油を買い控えているため製品がダブつききみであるためと報道されております。今後、地域・団体の共同購入等による値下げ運動が活発化することが予想されます。

家庭用上白糖が再値上げ

この七月十七日に二四・二%値上がりをした砂糖が、十月二十八日の出荷分から再び一キログラム二八七円と二四・二%の値上がりになりました。

農林省では、「海外の原糖価格の値上がりを受けて需要の八割を占める業務用価格が上昇を続けており、家庭用砂糖の需給をひっ迫させているため」と説明しております。

なお、新価格のものにはマークを貼付することになっておりますので、マークのないものを新価格で購入することのないよう、よく注意してください。

品名規格	仕分け	価格(単位円)				品名規格	仕分け	価格(単位円)			
		最高	最低	平均	最高			最低	平均		
砂糖 スズラン上白 1Kg	大店 型舗	9月	236	225	228	豚肉 バラ・並 100g	大店 型舗	9月	100	90	96
	10月	245	236	240	大店 型舗		10月	100	90	95	
	一般小売店	9月	270	228	246		一般小売店	9月	110	85	96
	10月	280	228	258	一般小売店		10月	110	85	97	
しょうゆ キッコーマン 1.8ℓ	大店 型舗	9月	350	345	348	灯油 18ℓ(配達料込)	大店 型舗	9月	660	660	660
	10月	350	345	348	大店 型舗		10月	660	660	660	
	一般小売店	9月	395	315	366		一般小売店	9月	700	620	670
	10月	395	315	363	一般小売店		10月	700	610	666	
みそ サ 2Kg	大店 型舗	9月	400	338	351	プロパンガス 10Kg(配達料込)	大店 型舗	9月	1,550	1,550	1,550
	10月	400	340	351	大店 型舗		10月	1,550	1,550	1,550	
	一般小売店	9月	460	330	373		一般小売店	9月	1,650	1,450	1,572
	10月	430	330	368	一般小売店		10月	1,650	1,450	1,586	
天ぷら油 日清 1,650g	大店 型舗	9月	650	550	600	トイレットペーパー 60ml 1パック4ロール	大店 型舗	9月	240	220	225
	10月	650	648	649	大店 型舗		10月	240	198	219	
	一般小売店	9月	780	560	657		一般小売店	9月	260	175	224
	10月	800	520	667	一般小売店		10月	250	188	224	
サラダ油 味の素 600g	大店 型舗	9月	278	225	257	家庭用合成洗剤 2.65Kg(ダッシュ、ブルーダイヤ)	大店 型舗	9月	640	550	607
	10月	300	230	265	大店 型舗		10月	640	640	640	
	一般小売店	9月	360	220	312		一般小売店	9月	700	550	642
	10月	375	225	316	一般小売店		10月	700	550	650	
小麦粉 日清1等薄力粉 1Kg	大店 型舗	9月	135	125	127	ドライクリーニング 背広上下 配達、料金後払い	生協等	9月	600	550	583
	10月	135	125	128	生協等		10月	600	550	566	
	一般小売店	9月	170	110	138		一般	9月	1,000	420	693
	10月	170	110	137	一般		10月	950	420	692	
バター 雪印 225g 箱入	大店 型舗	9月	220	208	210	理髪 大人総合調髪	生協等	9月	800	800	800
	10月	290	278	282	生協等		10月	800	800	800	
	一般小売店	9月	290	198	224		一般	9月	1,400	1,000	1,202
	10月	290	198	254	一般		10月	1,500	1,000	1,232	
マーガリン 225g 青箱(ネオ)	大店 型舗	9月	138	138	138	バーマ コールド(含セット) …ショート(並)	生協等	9月	2,700	2,500	2,600
	10月	138	138	138	生協等		10月	2,700	2,700	2,700	
	一般小売店	9月	200	130	159		一般	9月	4,500	2,100	2,945
	10月	200	130	157	一般		10月	4,500	2,100	2,975	

青少年祭催 をださい 成果を ご覧 勤労青少年ホーム 第7回 ホーム文化 開



市勤労青少年ホームでは、十一月二十三日(勤労感謝の日)に、ホーム利用の勤労青少年によって第七回ホーム文化祭が開催されます。

展示作品はホームに集まる、華道、書道、手芸、洋裁、油絵、料理のサークル、グループの会員たちが日頃の成果を発表します。当日は午前十時から午後四時まで一般に開放され、展示作品のほか、空手演武、のど自慢大会、茶道クラブのお手前サービス、料理クラブの軽食、飲物の実費販売

などが予定されておりますので家族そろっての参観をお待ちして下さい。

勤労青少年ホーム

手芸(リボン)講座の開講

- ▽資格 市内の中小企業に働く十五歳~二十四歳までの青少年の方
- ▽人員 十五名
- ▽費用 一回 四五〇円
- ▽開講日 十一月~三月迄 毎週月曜日、午後六時

あなたの住まいの

火災と人命の

危険度は……

住宅の火災は、危険で、もっとも恐ろしいものです。わずか十数分ほどで普通の家は全焼してしまいます。

火災による死者のほとんどは、煙による窒息やガス中毒死です。▽建物が集まっています……

あなたの周囲を見まわしてください。

▽住まいの中は、燃えるものがいっぱいです……

最近の家の中は、個室化されています。火災の危険度が多く、大量の煙を出す物がたくさんあります。

▽火災は、最初の数分間が「さか目」……

燃えだしたら火の回りが速く、最初の数分間が問題です。普段から避難の方法をよく決めておきま

三十分~八時三十分
市勤労青少年ホーム
(44)一三三五

無料「特設人権相談所」開設のお知らせ

札幌法務局室蘭支局・室蘭人権擁護委員協議会では、特設人権相談所を開設します。

人権についての問題、戸籍についての問題、家庭の問題など日常生活でお困まりの方はお気軽にご相談ください。

(秘密は固く守られます)

- ▽とき 十二月三日(火) 十時~十五時
- ▽ところ 輪西地区
- ▽とき 十二月十日(火) 十時~十五時
- ▽ところ 文化センター
- ▽相談員 地元人権擁護委員 札幌法務局室蘭支局長

しょう。

△火災から命を守る心がけ▽

▽身体の不自由な人や、子供、老人を一人残して外出しないこと。

▽寝タバコは絶対にしないこと。

▽火災になったら身なりにかまわずそのまま逃げることを。

▽煙のなかを逃げるときは、姿勢を低くすること。

▽いったん逃げたら、物をとりにもどらないこと。

▽もし逃げおくれた人がいるときは、すぐ消防隊に知らせること。

市消費者相談室

相談事例から

木製サラダボールセットのホルマリン溶出について

があった。

新聞にホルマリンが出るサラダボールセットの記事がありました。同じ品を持っていました。この品は、半年前に新聞記事中のMデパートから八組購入し七組をお礼の心を込めて、道内外に送ってもらいました。その品から有害物が出るとは……。どうすると良いのか当惑しています。

△処理経過▽
この品は木製の木地の上に樹脂系塗料を塗った民芸調のサラダセットで、新聞記事中の品と同じ物で、すでに販売禁止となっていた。

(1)市商品テスト室のテスト結果
食品衛生法の検査基準に従い、六十度Cの湯に三十分間つけたところ、四PPMという基準をはるかに上回る五二PPMもの高濃度のホルムアルデヒドを検出した。

(2)Mデパートに申し出たところ
同デパートでは百二十セットも売ったので、お客から申し出がなければ誰に売ったのかわからない。申し出があり次第、代替品を渡しているとの回答で相談者には、電話で謝意の言葉があり代替品が送られる旨の知らせ

さらに道内外のプレゼント先についても、デパートの理由説明書を添えて代替品を送ると申し出があり、相談者も納得した。しかし、代替品を送られた先方からの問い合わせが、相談者宅にあったことにより、Mデパートでは何の添え書きもせずに品物だけを送っていたことが判明した。

この件についてMデパートに照会したところ、数が多い中このような手落ちがあるとの回答でした。

品物をプレゼントする人の心を無視した、今回のクレーム処理について、今後このようなことのないように申し入れた。

(3)相談者にはMデパートの申し出もあり、テスト結果を伝え、食品用には使用せずに他の用途に転用されるよう回答した。

(注)ホルマリンの害とは……
ホルマリンが体内に入ると、めまい、頭痛、視力障害、内臓疾患等をおこす。
家庭内では、汁わん、弁当箱、重箱、はし、家具、衣類などに含まれていて、製法の不完全によりホルマリンが空中に遊離する。

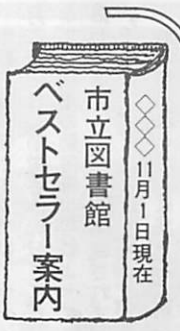


赤ちゃんと妊産婦に
牛乳または粉乳を
無料で支給します

市では生活保護世帯、市民税非課税世帯、市民税均等割世帯、所得税非課税世帯の乳児と妊産婦に牛乳または粉乳を無料で支給しております。該当される方は印鑑と母子手帳を持参のうえ、市衛生課保健係までおいでください。

「移動市民相談」の日程

市では、日頃みなさんが、かかえている悩みごとや、市政に対しての意見、苦情などを気軽に相談



△フィクション▽
書名 著者名

- 1、かもめのジョナサン
リチャード・バック
- 2、虚構の家 曽野綾子
- 3、イサムよりよろしく
井上ひさし
- 4、王将殺人 芥藤 栄
- 5、真砂屋お峰 有吉佐和子
- 6、氷紋 渡辺淳一

できるよう、「移動市民相談」を開設しております。
△開催日・場所▽
▽十二月五日(木)
高砂中央会館
▽十二月十一日(水)
白鳥台地区二階大会議室
▽十二月十二日(木)
新富町会館
▽十二月十三日(金)
伊丹来町会館
△時間▽ 十三時～十五時

納期内に
完納しましょう。

今月は国民健康保険料
第五期の納期です

7、色徳(上・下)
瀬戸内晴美

△ノンフィクション▽
1、わがルパン島島の三十年戦争
小野田寛郎

2、あのねのね
あのねのね

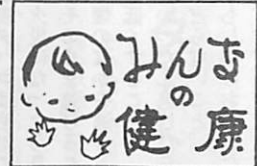
3、生きるのが下手な人へ
紀野一義

4、韓国からの通信(岩波新書)
T・K生

5、巨人軍の鬼といわれて
川上哲治

6、いたずらカメラ入門
楠山忠之

7、マロエ健康法
主婦の友社編



は往復ハガキに住所、乳児氏名、生年月日、保護者氏名を記入のうえ室蘭保健所(幸町9-11)へ申し込みください。検診日前日まで返信通知がない方は定員の関係で翌月の検診日となります。
※当日は母子手帳を持参してください。

<結核検診> 無料
●レントゲン撮影
12月3、10、17日 市役所保健室
12月4、11、18日 中島地区保健室
12月12、19日 衛生課輪西分室
12月6、13、20日 本輪西地区保健室
以上時間…13.00～15.00
12月5日 白鳥台地区保健室
時間…13.00～14.00

(勧奨接種)
(2週間隔で2回接種)
対象…満3歳以上
※15歳未満及び70歳以上の方は無料。
15歳～69歳までの方は有料(1回350円)
●種痘は12月中実施しておりません。
<3歳児健診>保健所主催
12月12日 中島地区保健室
時間…9.30～11.30
13.00～14.30
対象…昭和46年9、10、11月生まれで中島本町から水元、高砂町方面に居住する幼児
※詳細は保健所普及課へ
<先天性股関節脱臼検診>
保健所主催
12月11日…室蘭保健所
時間…10.00～11.30
13.00～15.00
対象…生後3カ月から1歳未満の乳児
定員…50名
料金 600円
申込み方法…受診希望の方

20日 衛生課輪西分室
時間…12.30～14.00
対象…昭和49年6月生まれの赤ちゃん
※対象者には個人通知いたしますが、万一通知書が届かない場合でも受診できますので直接会場へおいでください。
<定時予防接種>
(12月実施分)
3、6、10、13、17、20日 市役所保健室
4、11、18日 中島地区保健室
5、12、19日 衛生課輪西分室
6、13、20日 本輪西地区保健室
以上時間…13.00～14.45
5、19日 白鳥台地区保健室
時間…13.00～13.45
◆種目
・3種混組…生後3カ月以上の乳幼児(無料)
・ジフテリア…無料
・インフルエンザ

<乳幼児相談> 無料
12月3、10日 市役所保健室
12月5日 衛生課輪西分室
以上時間…9.40～11.00
12月6日 白鳥台地区保健室
時間…13.00～14.00
<家族計画相談> 無料
12月9日 衛生課輪西分室
受付時間…10.00～11.00
※既、未婚者にかかわらず気軽にご相談ください。
(特に近く結婚される方におすすめします。)
<離乳食講習会> 無料
1月8日 衛生課輪西分室
対象…昭和49年9月、10月生まれの赤ちゃんをおもちのお母さん。
時間…13.00～15.00
定員…30名
※市衛生課保健係へ電話か口頭で申し込みください。
<6カ月児検診> 無料
12月17日 中島地区保健室
18日 本輪西地区保健室
19日 労働会館

テレフォンサービスで
健康管理にお手伝い……二三局五一五一番