

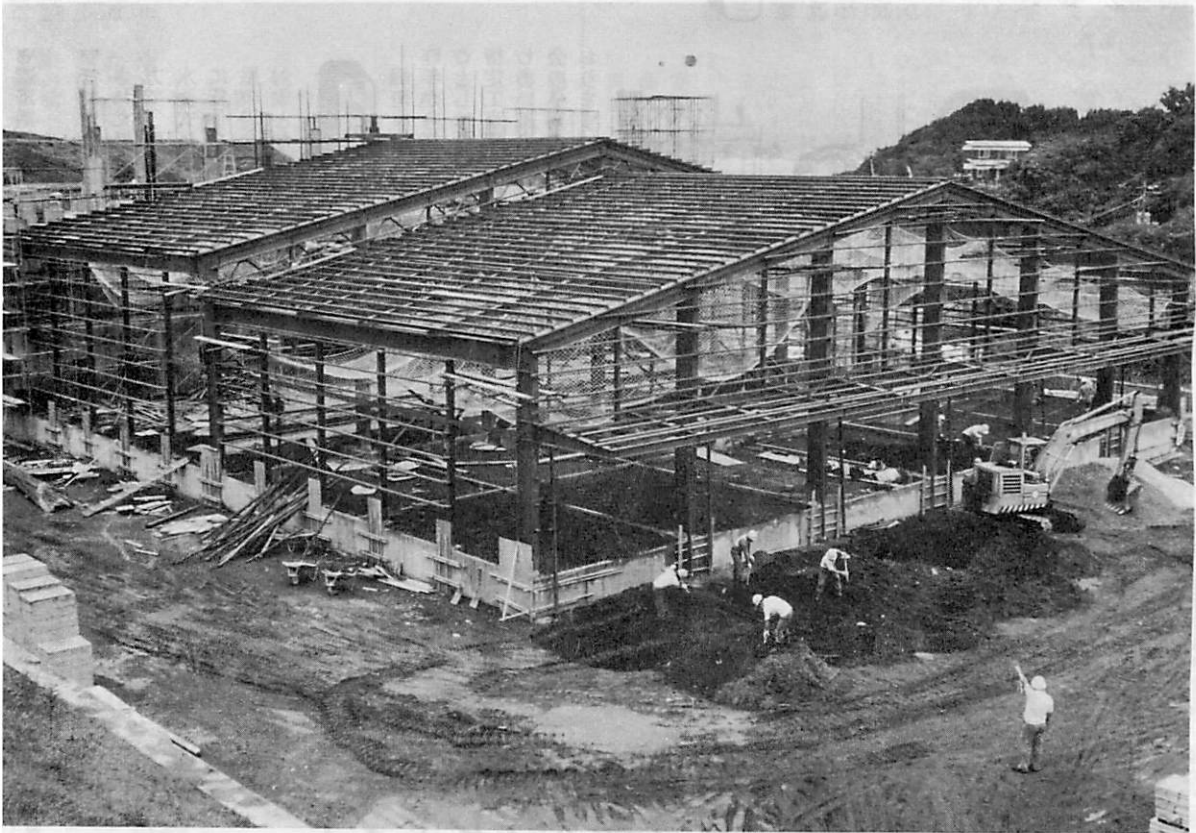
むらさき



市政だより

9月 / 1日

昭和49年 No. 347



12月の完成をめざして 祝津町3丁目に建設中の 第2学校給食センター

台風、集中豪雨のシーズンです



気象情報に注意し、ふだんから危険な場所を調べ、避難の場所や方法も話し合っておきましょう

室蘭市第2学校給食センター（仮称）は、絵鞆小学校、大沢小学校等7校、港南中学校、鶴ヶ崎中学校等5校計12,000食を供給できます。

これにより栄養調理技術等の集中管理が可能となり給食の学校差が解消されるので早期の完成が待たれております。

下水道で明るい 文化的な都市生活を

水洗トイレの改造おすすめ

公共下水道が完備された関西地区では、今年から水洗トイレの改造資金の融資が大幅に増額されたことあって貸付けを利用して改造される方が多くなり、トイレの水洗化がすすんでおります。

また、水洗トイレに改造していない方は、貸付制度を利用して一日も早く水洗トイレに改造され、快適な生活を営むようにいたしましょう。

▽利息 無利息

▽貸付限度額 十八万円以内(二件につき)



▽返済期間 四十八カ月以内の均等償還

▽貸付対象 公共下水道が完備された処理区域(関西地区)の方で、既存のくみ取り便所を、水洗式に改造しようとする場合に貸付を受けられます。新築家屋の場合や法人、官公署などは対象となりません。

町会の集団水洗化のすすめ

緑町々会(矢野良光会長)では昨年からの集団水洗化の計画をたてことしは希望者四十六戸をまとめて指定工事店六社が、それぞれ分担しあい工事を行なっており、町内会の早期水洗化に向け努力されております。

町ぐるみの集団改造は地域水洗化の促進に大きな効果をあげるもので、普及促進の好例として紹介いたします。

水洗トイレの改造をいそごう

下水道法では、処理区域内における水洗トイレの改造義務は六月二十三日がその期限となっております。

市では、水洗トイレに改造されていない家庭を対象に、改造期日などの確約をしていただくことにしています。

近く、事情確認のための文書を発送する予定ですのでご協力ください。

※水洗トイレの改造や貸付制度についてのお問い合わせは市役所下水道課(46-1111-1115)へ

老人演芸大会の開催について

市では、「敬老の日」の記念行事として、演芸大会を開きます。これは、お年寄りの皆さんが中心となって日頃きたえた、のど自慢踊り自慢をご披露しますので、お年寄りの方々ばかりでなく、一般市民の皆さんも多数ご観覧ください。

なお、入場のお年寄りの方々には粗品を進呈いたします。

▽日時 九月十二日(木)

午後一時

▽場所 文化センター大ホール

永年の夫婦愛を 祝福して!!

市では、永年にわたる夫婦愛を祝福し、社会に貢献された労をねぎらうと共に、市民の敬老思想の高揚を図ることを目的として、金婚式をむかえるご夫婦に記念品を贈る準備を進めております。

今年対象となる方々は、九月一日現在生存している夫婦であって年内に結婚五十周年の慶事をむかえられ、かつ二十年以上引続き本市に居住しておられる四十三組のカップルで、九月十日、市長から記念品が贈られます。

△敬称略▽

今	工藤	田海	中村	宮崎	目黒	小野寺	桜庭	佐々木	三平	那須	黒田	遠藤	川上	古河	高橋	小島	辻本	明井	鎌田	佐藤
忠藏	勘四郎	綱吉	智一	悟一	義章	伊蔵	大助	益次郎	益次郎	佐武郎	重作	岩五郎	豊吉	千代美	八十八	毅	繁	重雄	松雄	益男
江畑	佐藤	加納	坂田	岩城	工藤	宮川	中川	猪狩	今井	小田	金子	尾野	山本	富美	文子	セツ	モト	ハナ	タカ	ヨシエ
真一	政治	竜吉	房之助	福三	長一郎	豊作	鉄丸	武繁	昌芳	徳松	与吉	辰三郎	徳太郎	及川	吉泉	小田切	吉田	内田	熊谷	刀根
フチエ	キナ	ハナ	トリ	ツギ	タケ	美代	チヨ	みきへ	フミ	春以	つか	そたち	ゑん	ハツ	クマエ	サダ子	清江	ハナ	ノブ	フジ

連絡ください。

社会福祉課厚生係

(22-111-11内線三七二)

あなたの選挙権を確めて

選挙人名簿の縦覧

(市役所四階)

選挙人名簿は、一定の登録資格が備わっていますと永久に選挙人名簿に登録されることとなります。選挙管理委員会では、選挙人名簿の調製及び保管の任に当たするため毎年九月及び選挙を行なう場合に選挙人名簿の登録を行なっております。

今回は、本年九月現在であらうに選挙人名簿に登録される方の氏名等を記載した書面を次により縦覧しますので、ご覧ください。

▽縦覧場所
室蘭市選挙管理委員会事務局

▽期間

九月十一日～九月十五日
午前八時三十分～午後五時

▽あなたに登録される方

- 1、昭和二十九年七月九日から同年九月二日迄に生まれた方で、九月一日現在住民基本台帳の規定による届け出をし、室蘭市に三か月以上住所を有する方。
- 2、昭和四十九年六月一日までに室蘭市に転入届をされた、年齢満二十歳以上の方。

▽異議の申し出

民運動として展開します。

▽実施期間

九月十五日～十月十四日

▽主な実施事項

- ・期間中の九月二十九日を市民清掃運動の日と決めて市民総参加の清掃を行う
- ・青少年を対象に絵画、作文、標語の募集を行なう
- ・市内の公園等に標語入りごみ箱を設置する
- ・室蘭をきたなくしている要因等を調べる

「室蘭をきれいにする運動」
きれいな室蘭を目ざし、また、市民憲章を市民のみなさんの身近なものとする意味から「室蘭市青少年のための環境づくり運動推進協議会」では「美化運動」を一大市

9月29日は、市民の清掃日

～市民の総参加で 住みよいまちづくり～

＊くわしくは、「室蘭市青少年のための環境づくり運動推進協議会事務局」(教育委員会青少年対策室内☎七七七〇)へお問い合わせください。

選挙人は、選挙人名簿について不服がある場合は、縦覧期間内に書面で選挙管理委員会に異議を申し出てください。
＊くわしくは室蘭市選挙管理委員会事務局(☎一一二一内線三六四)へお問い合わせください。

おすすめですか？

特別土地保有税の申告納付

八月一日号の市政だよりでお知らせしました「特別土地保有税」の申告納付期限がすぎいております。
延滞金が加算されますので、お忘れの方は至急申告納付してください。

街路交通情勢調査

(都市OD調査)の実施について

この調査は、交通対策および、交通計画策定の基礎資料とするため、三年毎に自動車の出発地、目的地別の様態を調査するもので、本年度、全国主要都市で一斉に実施されます。

本調査の内容は、自家用車訪問調査、スクリーンライン(断面通過交通)調査等があります。このうち自家用車訪問調査については自家用車の一日の運行状況を知るために、無作為に選り出した車の使用者に対して調査票を郵送配

布し、後日調査員がお伺いしてこの票を回収する方法です。調査対象となった方は、ご協力ください。この調査の実施時期は、次のとおり予定しています。

▽調査日

九月上旬から十月上旬までの土曜日を除く一日間

▽調査時間

午前三時から翌日の午前三時までの二十四時間

ためし「はかり」をご利用ください

日常生活などの適正な計量の安全と正量取引の推進に寄与することを目的として、公共的なためし「はかり」を市内五カ所に設置しましたのでご利用ください。期間は九月から十一月までで十二月から移動します。

・港南町 … マルトミストア

・母恋北町 … 母恋マンションデパート

・輪西町 … 志賀商店

・中島町 … グリーンデパート 鮮魚部

・高砂町 … 市公設小売市場

毎月10日 防火の日

老人、子ども、病弱者をみんなの協力で、火災から守ってあげましょう。

「お買物目安価格」を参考に！

市では、市民のみなさんの生活をより合理的なものにしていただくため、中央卸売市場で取り引きされた魚介・野菜・果物のうち消費量の多い大衆的な品目十三品目をえらび、その日の卸売価格に(中値+高値)適正なマージン等を加えたものを「お買物目安価格」として、日曜日を除く毎日、市内八十五店の店頭に掲示するとともに、NHKラジオ(第一放送)(月/土、午前十一時五十五分)・NHKテレビ(月/金、午後一時四十分)で、その日の概況やお買得品などをあわせて放送しております。

しかし、この価格は、みなさんの買物の目安価格としてもらうもので、公定価格とか協定価格というものではありません。魚や野菜、果物は、産地、品種または入荷状況、鮮度によっても価格がちがいますので、これらのことを十分知っていただき毎日の台所に利用してください(八九月の表示品目)。

魚…ほっけ、さば、そうはちがれい、養殖はたて(中)いか(並)塩さけ(白)野菜…キャベツ、玉ねぎ、ピーマン、かぼちゃ、きゅうり(上)

果物…キャンベルス(L)、二十世紀(M)



「野外市民相談」日程

日常生活の悩みことや、市に対するご意見、苦情をお気軽に。

△開催日・場所▽

▽九月十日(火)
陣屋駅前

▽九月十三日(金)
中央町小公園

▽九月十八日(水)
中島町二丁目潮止公園

△時間▽ 十三時～十五時

ねたきり老人および重度心身障害者(児)介護人手当の支給にともなう申請受付中

道では、今年度から在宅のねたきり老人およびねたきり重度心身障害者(児)を介護する介護者に対し、手当を支給することになりまし。支給要件は次のとおりです。

▽ねたきり老人とは

六十五歳以上で常時臥床の状態にあり、日常生活の介護を受けている期間が、申請日現在で六カ月以上継続している方。

▽ねたきり重度心身障害者とは

六十五歳未満で身体障害者手帳一級、あるいは二級、もしくは重度の精神薄弱者(おおむねIQ三十五以下、身体障害と重複

している場合はIQ五十以下)であって、常時臥床の状態にあり、日常生活の介護を受けている期間が申請日現在で六カ月以上継続している方。

▽申請に必要とするもの
。申請者(介護者)の世帯全員の住民票

。介護を必要とする方と介護人との続柄を明らかにする戸籍抄(謄)本(明らかに出来ないときは、その理由申立書)

。送金希望郵便局名または銀行名
。印かん
▽申請場所 福祉事務所
。老人担当 社会福祉課厚生係(22-11-1内線三七二)

。身障、精薄担当 保護課相談係(内線三九五)

▽支給額 月額二千元
▽支給日 九月・三月
特別福祉手当の支給にともなう申請受付中

国では、今年度から精神または身体に重度の障害を有する方の福祉の増進を図ることを目的として特別福祉手当を支給することになりました。支給要件はつぎのとおりです。

▽精神薄弱(IQ三十五程度)と身体に障害(身体障害一、二級程度)が重複しているため、日常生活において常時特別の介護を必要とする方の父または母に

対して支給されます。

▽支給額 三千元

▽支給月 九月・一月・五月

▽申請に必要とするもの

。申請者の世帯全員の住民票
。介護を必要とする方と介護人との続柄を明らかにする戸籍抄本
。その他
。診断書等で用紙は担当係にあります
。所得制限があります
。印かん

▽申請場所 社会福祉課厚生係(内線三七二)

追悼式のご案内

室蘭市戦没者ならびに艦砲射撃殉難者追悼式が、つぎのとおり行なわれます。

遺族の方には案内状をさしあげましたが、住所変更などで届いていない方は、当日会場で受け付けいたしますのでご出席ください。

▽とき 九月十九日(木) 十二時五十分開式

▽ところ 市文化センター

昭和四十九年度日本赤十字社「点訳講習会」を開きます

室蘭点訳赤十字奉仕団では「盲人の方に光を」をモットーに、つぎのとおり講習会を開催します。

▽日時 九月八日(日) 午後一時～四時まで

▽会場 文化センター中会議室

▽参加対象者 点訳をこころざす方

▽申込先

受講希望者は九月五日までに室蘭幸町一番二号

室蘭市福祉事務所内
日赤室蘭市地区(22-11-1内線二八五)へどうぞ。

▽受講者は筆記用具を持参のこと
*受講料は無料ですので多数ご参加ください。

先天性股関節脱臼検診を行います

—室蘭保健所から—
室蘭保健所では、先天性股関節

脱臼検診を行ないます。受診希望の方は往復ハガキに住所、乳児氏名、生年月日、保護者氏名を記入のうえ検診日の十日前までに必ずするよう室蘭保健所(幸町九十一)へ申し込みください。

▽検診日 九月二十日

▽場所 室蘭保健所

▽時間 十時～十一時三十分
十三時～十四時

▽対象 生後三カ月から一歳未満の乳児

▽定員 五十名

▽料金 六百元
*当日は母子手帳を持参してください。くわしくは保健所普及課へ。

ゴーゴリ作

千田是也演出

『検察官』来演

この作品は、芸術の秋に市民へ贈る新劇の古典名作で、俳優座が30年ぶりで再現するユーモアで、誰にも親しめる諷刺の舞台です。
二度とない名作観賞の機会をお見逃しなく。

会館 ●デパート 背屋
丸倉レコード社 十字屋
文字屋書店 坪内
とのき薬局 河合書店
太陽堂 河合書店
太陽堂 河合書店
▷予約団体申込み (10名以上1割引)は文化センター(223156)へお早目に

文化センター開館10周年記念
市民劇場 俳優座創立30周年記念
公演 昭和49年度移動芸術祭
▷とき 10月1日(火)
午後6時
▷ところ 文化センター
▷入場料 S席(指定) 1,500円
A席 1,000円
B席 500円
▷前売所 文化センター 市民

主催 室蘭市民文化振興協議会
室蘭市教育委員会
室蘭市 北海道教育委員会
移動芸術祭北海道公演実行委員会
後援 北海道新聞社 室蘭支社
室蘭民報社 NHK室蘭放送局