

美容と健康づくりで、ハッスル!

婦人スポーツサークル

はじまる

色とりどりのセーターに、スラックス姿の奥さん、ママさんはじめ、五十代の婦人もまじって、気軽にスポーツを楽しんでいる、婦人スポーツサークルのみなさんがいます。

これは、市教委が、昨年の十二月オープンした市体育館を、フルに活用し、市民の体力と健康づくりをすすめるひとつとして、家庭の婦人を対象に、二月からはじめたものです。

準備体操が終ると、バレーボール、卓球、体操など、それぞれ希望の種目に分れ、体育指導員の下、「美容と健康と若さ」を保つために、みんなハッスル、バレーのサーブ・レシーブやトランポリンの基礎練習などで汗を流していました。ママさんが、受けそなったボールを、小さな子が追っている光景もときには見られ、広い競技場に差し込む日の光を浴びて、なごやかな明るいふんい気を漂わせていました。

この婦人スポーツサークルは、家庭の婦人であれば、どなたでも参加できます。講習期間は一期三か月で、週二回行なっており、定員は六十人。種目は、バレーボール、バトミントン、バスケットボール、卓球、体操の五つです。

次回は、六月一日から開く予定になっています。

写真は、準備体操でからだを柔らかく：



# 待望の室蘭新道

バス

## 四月から着工

市内の最重要幹線一般国道三十六号線は、随所に交通混雑や交通渋滞が生じ、日常生活や産業活動に、大きなへい害をもたらしています。

市では、このような交通事情の悪化を予想して、十数年前から、もう一本の新国道建設について、その早期実現を促進してきました

昭和四十五年、待望の着工調査費が認められ、昭和四十六年度から、名称も「室蘭新道」と統一されていよいよ本格的な新国道建設工事が行なわれることになりました。

この画期的な新国道の一日も早い開通と全面完成のために、市民のみなさんのいっそうのご理解とご協力をお願いします。

### 昭和五十年に開通

— 完成は昭和五十二年 —

この新道路は、市内日の出町三丁目（登別市鶯別町一）を起点に中央町三丁目（道南バス本社前交差点）を終点とする総延長八千二百八十三メートルの国道で、総事業費九十六億円、昭和五十二年に

全面完成する見込みです。

しかし、すでに飽和状態に近い交通事情を一日も早く解消するために、一部二車線部分を含め、昭和五十年に全線開通するよう工事をすすめ、開通後四車線に拡幅する計画です。

### 新道の建設ルート

— トンネルや高架橋も —

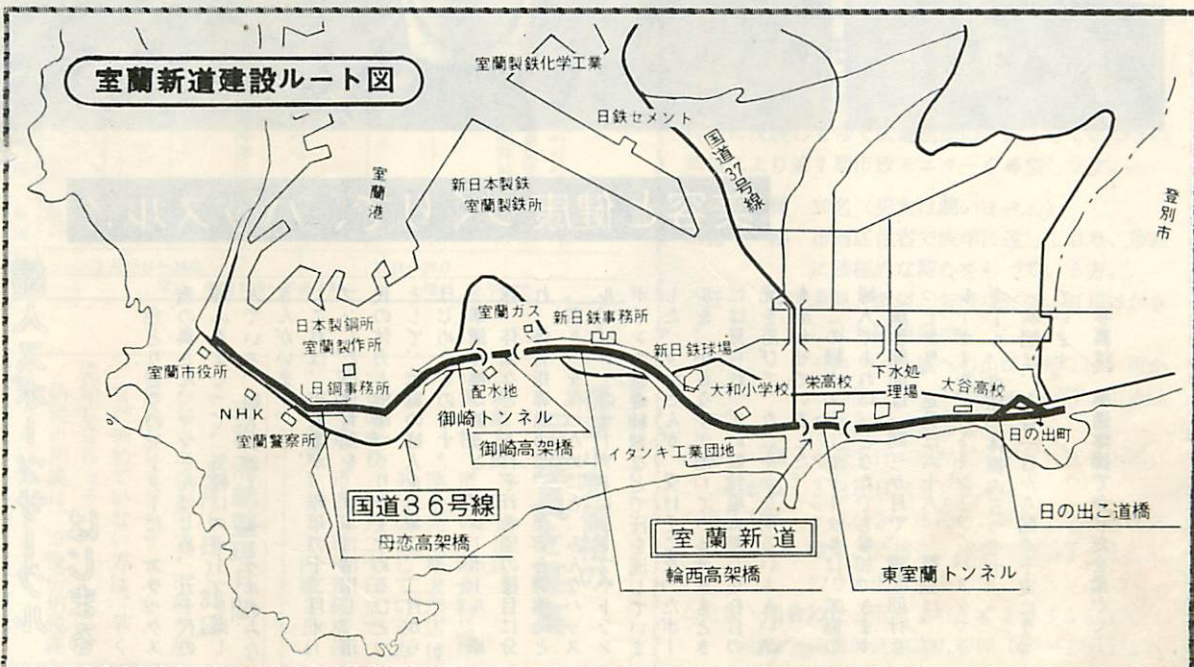
この新道路の建設ルートは、下図のとおりで、日の出町〜新富町間の四車線、新富町〜中央町間は六車線になり、トンネル二か所、高架橋四か所のほか、工場構内ルートに接続する連絡路三か所や一部中央分離帯などもつくられます

### 昭和四十六年度事業

— 東室蘭トンネルなど —

昭和四十六年度は、栄高校裏の東室蘭トンネル工事、日の出町三丁目入口から大和小学校間の一部用地買収や支障建造物の移転補償などが行なわれますので、工事資材や土砂運搬、補償などの事業にみなさんのご理解とご協力をお願いします。

室蘭新道建設ルート図





豊かな緑と青い海につつまれた陽のあたる丘

# 白鳥台ニュータウン



45年度最後の宅地限定分譲開始

募集 3月10日  
期間 ~ 15日まで

## 個人住宅地（1戸建住宅用地）

分譲価格 1平方メートル当り 4,500円  
(坪 14.876円)  
面積 1区画平均約280平方メートル

## 集合住宅地（企業宿舎用地）

分譲価格 1平方メートル当り 4,500円  
(坪 14.876円)  
面積 必要に応じて分割しますのでご相談ください。

※4月から分譲価格があがりますので、早めにお求めください。

なお、くわしくは市役所蘭北台地開発事務所  
(②1111)におたずねください。

昭和四十年から七年計画で着手した白鳥台ニュータウンの建設も、日を追って進み、ニュータウンの名にふさわしい様相を見せてきました。  
すみきつた空気と快適な環境の住宅地として造成が進められている白鳥台ニュータウンは、道路、公園緑地、上下水道、電気ガス、

〔現地案内〕：3月14日(日)  
午前10時、午後一時の二回、市役所西口前からバスでご案内。  
☆なお天候が悪くよく宅地をご覧にならないときは、申込み後でも区画の変更ができません。



新住宅地にマイホームを！

学校、幼稚園、病院、浴場、商店交通機関、官公署など、各施設も充実し、今日では、約千戸、四千人の方が快適な生活をされており、また、ことし中には新たに四百戸、千五百人の方が住まれる予定となっております。  
すでに、個別住宅地も千五十二区画の造成が終り、分譲を進めていましたが、今年度最後の宅地限定分譲を行います。  
四月からは、分譲価格もあがりますので、この機会にぜひお求めください。

# 台 着々充実



本室蘭小中学校

43年4月、団地内にこの学校が新設されましたが、将来、さらに小学校・中学校の各1校が設置されます。また、図書館なども計画されております。



団地全体を、ひとつの自然公園に近づけるように配慮し、少年公園、児童公園、幼児公園など各所に配置されており、緑を豊かにしております。

みなさんが安心して生活できるように、警察官駐在所も十二月一日にできました。

警察官駐在所



郵便局

特定郵便局として昭和四十五年十一月十六日から業務が開始されました。

房具店

薬局・化粧品店

電気器具店

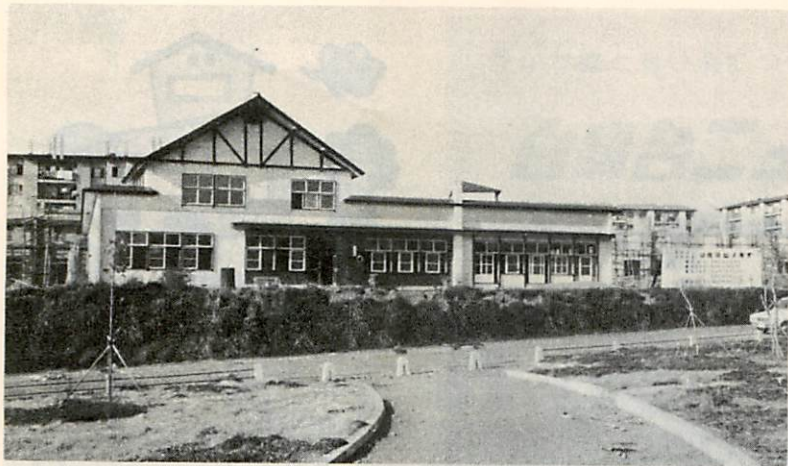


国鉄は団地から二百ほどのところに崎守駅を新設、バスは輪西から十八往復と郊外バス二七往復が運行されております。

交通機関



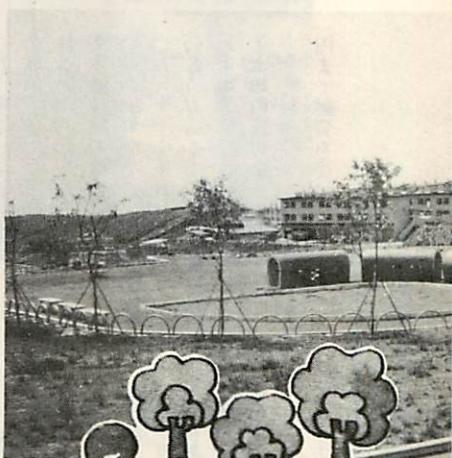
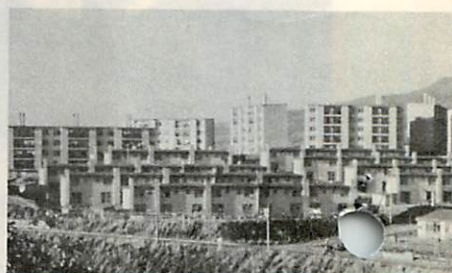




45年4月、ピノキオ幼稚園が開園されました。また、団地内には、4つの幼稚園を誘致し、児童館なども計画されております。

幼稚園

# 施設も充実



医院

昭和四十五年十二月に開院されました。医療機関は全区域で十か所と中央に総合病院一か所の設置を計画しております。



浴場

店舗 浴場も昭和四十三年十二月に開店。さらに、理美容院なども配置し、どの住宅からも四百メートル程度の範囲内で日常の買物ができるように配慮しております。

雑貨店

菓子店

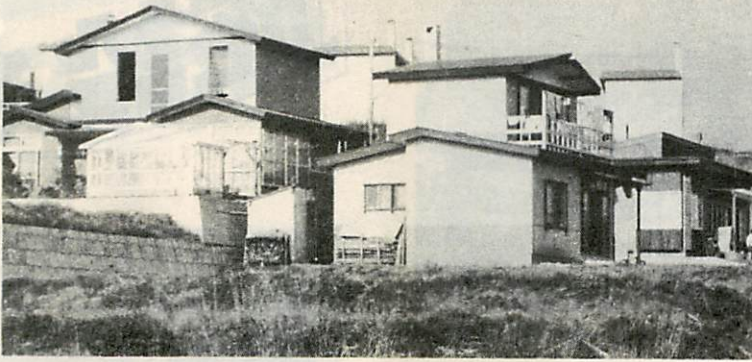
精肉店

鮮魚店

衣料・文







# 自分のお城がほしいが

住宅ローンの利用で  
マイホームをどうぞ

マイホームがほしいが建設資金がないので...という方がおられるでしょうが、もう、夢の時代はすぎました。施設の完備した風光明媚な「白鳥台ニュータウン」に「自分の一城」を建ててみませんか?いろいろな融資制度がありますので利用してはいかがでしょうか?

## 白鳥台ニ (住宅ローン)

◆資格:返済金の償還が確実に土地を取れる方。  
◆融資限度額:三〇〇一五〇万円まで融資。

◆利率:月利七厘五毛(年利九分になります)  
◆償還方法:十年(毎月払い)元金均等償還とします。

また、住宅金融公庫

### (住宅金融公庫の特別融資)

◆耐火・簡易耐火住宅の場合

◆最高融資額:一四万円まで

◆利率:年五分五厘

◆返済方法:三〇、三五年(毎月払い)元金均等償還とします。

◆木造住宅の場合

◆最高融資額:一〇一万円まで

◆利率:年五分五厘

◆返済方法:一八年(毎月払い)元金均等償還とします。

◆土地の貸付金

土地を取得する場合に、一九万円まで融資を受けられます。

白鳥台ニ (住宅ローン) 資格:返済金の償還が確実に土地を取れる方。融資限度額:三〇〇一五〇万円まで融資。利率:月利七厘五毛(年利九分になります)償還方法:十年(毎月払い)元金均等償還とします。また、住宅金融公庫(住宅金融公庫の特別融資)耐火・簡易耐火住宅の場合最高融資額:一四万円まで利率:年五分五厘返済方法:三〇、三五年(毎月払い)元金均等償還とします。木造住宅の場合最高融資額:一〇一万円まで利率:年五分五厘返済方法:一八年(毎月払い)元金均等償還とします。土地の貸付金土地を取得する場合に、一九万円まで融資を受けられます。

## 積立分譲住宅

### 少額の頭金で 残金は融資

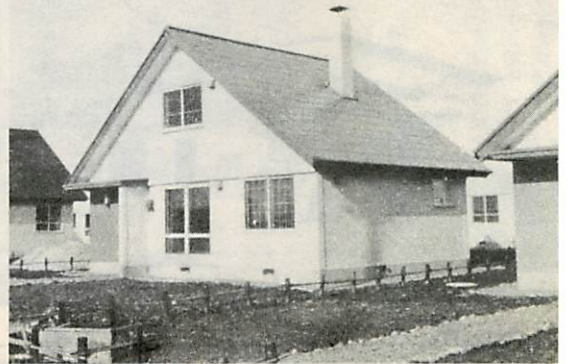
少額の頭金を積立て残金は、住宅金融公庫の融資で土地付マイホームの夢が実現します。住宅と土地を長期分期付款の方法で、あなたもいかがでしょうか。つぎのとおり積立分譲の方法もあります。

#### 構造・面積

ブロック造り中二階建て、五六平方メートルと六三平方メートルの二種類、土地は二六〇平方メートル付です。

#### 分譲予定価格

五六平方メートルは三七七万円  
六三平方メートルは三九一万円。



#### ◆償還方法

年五分五厘の利率で三〇年元利均等毎月払いです。

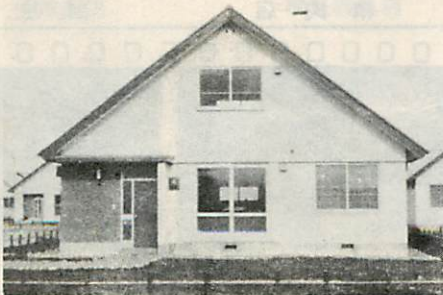
#### ◆頭金(積立目標額)

五六平方メートルは一四三万円、積立利率三万三千元、六三平方メートルは、一五七万円(積立利率三万三千元)

#### ◆公庫融資額

二二一万円が融資されます。

※くわしくは、道住宅供給公社室蘭出張所(市役所住宅課内、電話二局一三一番)におたずねください。



住宅ローンなど白鳥台ニュータウンについてのお問い合わせは市蘭北台地開発事務所へどうぞ







# 住民税の申告を早く

3月15日まで

道市民税の申告期限が近づいてきました。申告期限は三月十五日(月)までですので、お忘れなく早めに申告してください。

申告の方法は、みなさんのお手もとにお配りしました申告用紙に申告書の書き方を参考にして記入のうえ、市役所市民税課へ提出してください。

なお、申告しなければならぬ方で、申告用紙が届いていない方は、市役所市民税課、各支所出張所に用紙を用意してありますのでご利用ください。

## 申告しなければならぬ方は

◎ 昭和四十六年一月一日現在、室蘭市内に住所を有し、昭和四十五年中に収入があったすべての方。ただし、税務署に確定申告

告をされる方・または胆振支庁に事業税の申告をされる方は、住民税の申告は不要です。

◎ 昭和四十五年中の収入が給与所得だけで、給与の支払者から市に給与支払報告書が提出されている方は申告する必要がありませんが、配当(一銘柄五万円以下は除く)・貸家料など、ほかの収入があった方は申告しなければなりません。

◎ 給与の支払者から市に給与支払報告書が提出されない方(臨時、日雇、失対労働者、職人、店員、女給、使用人など)三種の申告相談を、三月十五日まで行なっております。

▽道市民税 市役所市民税課  
▽事業税 胆振支庁  
▽所得税 室蘭税務署

## 便そう付近の除雪を

積雪のため、し尿くみ取り作業がおくれがちになっておりますので、作業がスムーズにできるようなつぎのご協力ください。

- 便そうまでの通路と、くみ取り口の除雪をしてください。
- ホースが入れるよう、通路の障害物を取り除いてください。

## 国民健康保険 被保険者証を更新

現在使用している国民健康保険被保険者証は、四月一日から無効になりますので、印鑑と被保険者証を持参のうえ、つぎの場所での新しい被保険者証と交換してください。



### <乳幼児相談>無料

3月8日	市役所保健室	9.30~11.00
9日	本輪西支所	13.00~14.00
15日	市役所保健室	9.30~11.00
16日	衛生輪西分室	10.00~11.00
22日	市役所保健室	9.30~11.00

### <三才児健康相談>無料

3月18日	室蘭保健所
29日	輪西支所

・対象者…市内の満三才の子ども  
・受付時間… 9.30~11.00  
13.00~14.00

※昭和45年度最後の相談です。対象者は必ず受けてください。

### <定時予防接種>毎週

火曜日	衛生輪西分室	13.00~15.00
水曜日	中島支所	〃
木曜日	市役所保健室	〃
金曜日	市役所保健室 本輪西支所	〃

<接種種目> 種痘(満二才まで)  
三種混合、小学校入学前種痘、ジフテリア、インフルエンザ(満二才以上)

被保険者の住所	町 見央江手	町 栄舟中入山	町 北西本平川代朋屋守島	町 港本柏高石香神櫻陣崎白	町 島本森別	町 中島宮知	町 砂元神	町 高水天	町 東春日出	町 小格	町 緑西沢幕海常清幸本	町 西ゆ沢	町 輪西支所	町 富北南水崎	町 新恋御崎	町 新津内市南地	町 松見小増港築
場所	本輪西支所	本輪西支所	本輪西支所	本輪西支所	本輪西支所	本輪西支所	本輪西支所	本輪西支所	本輪西支所	本輪西支所	本輪西支所	本輪西支所	本輪西支所	本輪西支所	本輪西支所	本輪西支所	本輪西支所
期間	3月19日~24日				25日~29日												
	平日 午前9時~午後4時				土曜日 正午まで												

## 市政モニターを募集

市政についての意見や要望などを寄せていただき行政に反映してゆく広聴活動の一環として、つぎの要領により第7期市政モニターを募集します。

- △募集人員 30名(男女は問いません)
- △資格 市内居住者で成年に達しており、市政に積極的な関心をもっている方。
- △任務 意見、要望、苦情などを、専用はがきにより随時提出。  
・モニター会議への出席(年1回)市からのアンケートに対する回答、市施設見学会への参加など。
- △任期 4月1日~昭和47年3月31日(1年)
- △しめきり 3月20日(土)まで
- △申込方法 〃はがき〃に住所、氏名、年令、性別、職業、勤務先、連絡先電話番号を明記のうえ応募すること。
- △宛先・問合わせ 市内幸町1番2号(051)  
市役所総務部庶務課広報係(②-1111)

## 標準小売価格の伝達員を募集

☆募集人員 三十七名  
☆資格 市内の生鮮食料品標準小売価格表示店付近に居住している方  
☆しめきり 三月二十日まで  
☆申込 市商工課消費経済係  
電② 11111内線254

## 市税滞納整理月間

3月1日~31日  
みなさんのお宅で、市税の納め忘れをしておりますか、まだ納めていない方は、早く完納しましょう。  
納税の相談は、市役所納税課へどうぞ(②1111)