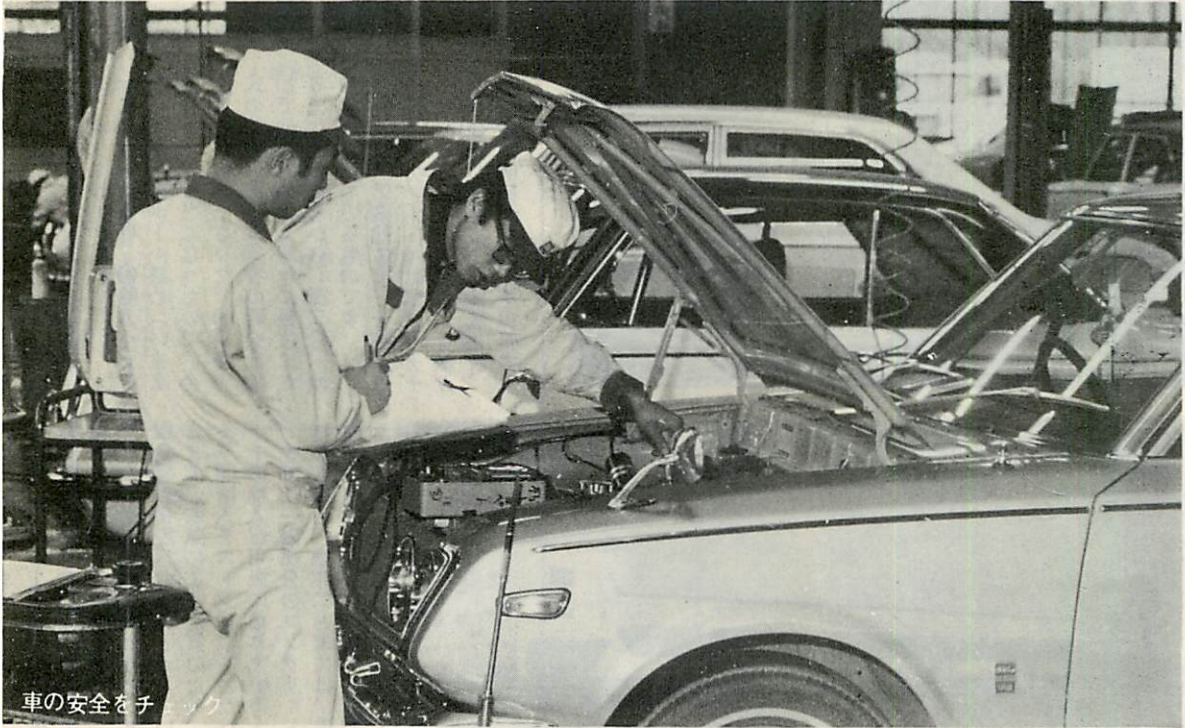


まろらん

市政だより



車の安全を

スリップ事故をなくしよう

十二月は、一年中で最も交通事故が多い月です。この月に交通事故が多いのは、道路が凍ってスリップしやすい、降雪のため視界がきかないなど道路条件が悪いうえに、年末のあわただしさから、人と車の動きが一段と激しくなるためです。さらにこの月は、クリスマス、忘年会とお酒を飲む機会も多く、飲酒運転がふえることも事故件数を高めている原因です。

夏の道を走る気分で運転することは禁物、雪が降って見通しが悪いとき、路面が凍ってスリップし

やすいときには十分注意しましょう。

ところで、ドライバー諸君、愛車の点検はしましたか、寒い朝、エンジントラブルは、いやなものです。寒いからといって怠らずに始業点検をし、最高のコンディションで運転しましょう。

特に室蘭は、アイスバーンの状態が多いため、ブレーキ点検は入念に行ない、早めにスノータイヤ（スパイクタイヤ）を装備して、スリップ事故から守りましょう。

車は急にとまれない

歩行者は正しい横断を

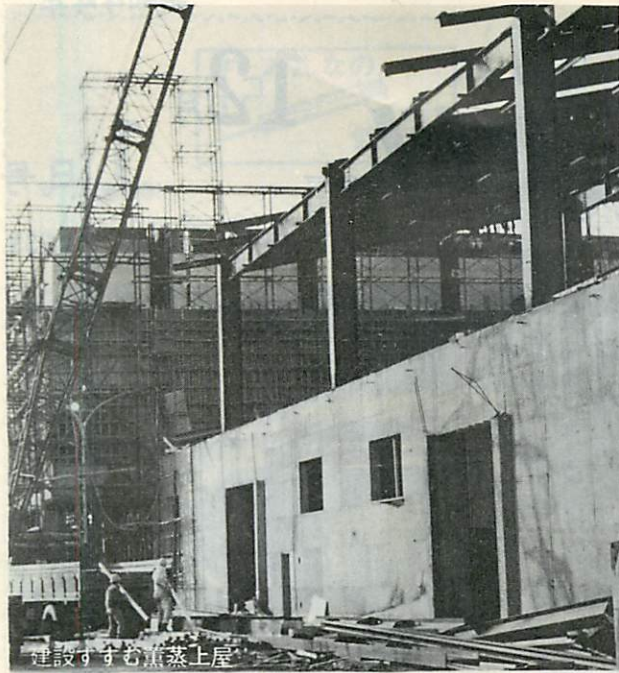
歩行者の交通事故は、必ずしも運転者側ばかりに責任があるとは限りません。歩行者自身のルール無視が事故に結びつく例もかなり多いものです。

冬道は夏とちがって制動距離が長くなります。

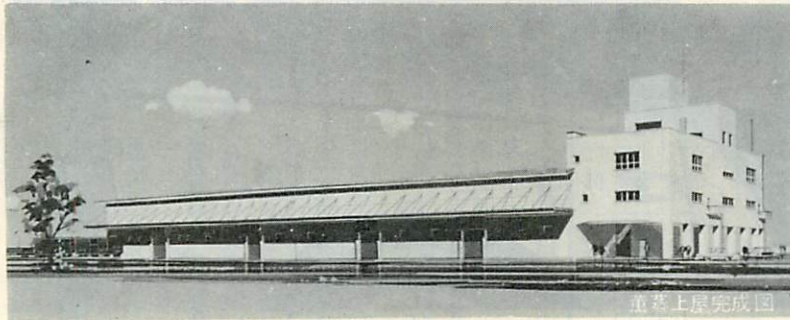
車のすぐ前、すぐ後を渡るときは最も危険です。横断歩道を渡るときは、車の切れめを見て安全を確かめてから渡りましょう。

市の人口

	44. 11. 1 現在
住民登録人口	
人口	182,845人
男	93,001人
女	89,844人
世帯数	47,217世帯



建設すすむ薫蒸上屋



薫蒸上屋完成図

二月完成を目ざして

薫蒸上屋の建設すすむ

八月から工事が進められている薫蒸上屋の建設が、来年二月末完成を目ざして、急ピッチで進められております。

この薫蒸上屋は、①輸入バナナが今年から段ボール詰め(いままで竹カゴ入り)になったので、全面消毒が必要となった。②消毒方式の改善。③輸入業者の新会社参加で他港との輸入競争に優位になる。などのことから、西三号ふ頭に建設されているものです。

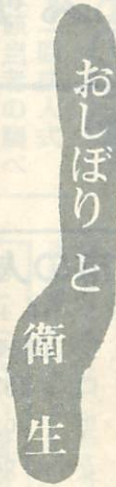
施設は、二階建てで、一階(三千三百平方メートル)が、バナナパインなど輸入果実類を、青酸ガスを使用して防疫する薫蒸施設、二階は、防疫した果実を保管する

定温倉庫となります。

工費は、市が上屋部分の約一億六千万円で、その他は、北海道定温倉庫株式会社で建設します。

この薫蒸上屋が完成すると、定温倉庫が併設されることから、いままでは、寒気による変質のため、冬季間輸入をストップしていたバナナの輸入が可能になります。すでに一階部分のコンクリート打ちも終り、来年二月末には、道内初の薄蒸上屋がお目見えします

赤痢と食中毒予防



手を洗うなんてないことのようにですが、これが赤痢や食中毒対策の重大なポイント。

こんな単純なことと思っても、他に予防のきめてがない以上、これはどうしても赤痢、食中毒から身を守る手段として、欠かすことができないものです。

日本人はキレイ好きだといわれていますが、どうもみかけのキレイさを大切にするかたむきがあるようです。

飲み水がキレイに澄んでいて、冷たければ、喜んでのみますが、中にいる大腸菌や赤痢菌には、まったく関心がうすい。

おしぼりの役割も、みかけ上、手指をキレイにするだけのもので、消毒、滅菌の効果はありません。

それどころか、一度使ったタオルを十分にせんたくもしないで、ちよっと蒸気で熱くした程度のもので、おしぼりにして、つぎの人に使うことは、まったく非衛生的です。

赤痢や食中毒は、夏に発生するもののように思われてきましたが最近では四季をとわず発生しておりますので、ひとりひとりが予防に心がけましょう。

〈赤痢予防の三原則〉

- ① 勝手に抗生物質などを飲まず、かならず医師の診断をまつ。
- ② 手洗いの励行、いつも環境を清潔にすること。
- ③ 暴飲暴食、過労などを避け、菌にまけない体力をつくる。

〈食中毒予防の三原則〉

- ① 手洗いの励行、いつも環境を清潔にすること。
- ② 入手した食品材料は、すぐに調理し、なるべく早く食べる。
- ③ 合理的な保存をする。冷蔵庫の過信は禁物。

室蘭新国道(室蘭バイパス)

北海道縦貫自動車道

室蘭・札幌間(美笛経由)道路

の早期建設を!

室蘭・本州間に国鉄新航路の

開設を!

年末年始の火事をなくそう! 消防本部

夜間にも飲食店・その他共同住宅などの火の元点検に署員が廻ることがありますのでご協力願います。

水道せんの凍結をなくそう

凍結をなくそう

今年も寒い冬がやってきました。冬の備えはすみしましたか？
毎年、この冬には「水道せん」

の凍結で、湯をかけてとかすなどしばしばみかけることです。しかし、今の水道せんは「不凍」

「式の水せん」なので、正しい使い方によって凍結を防ぐことができます。家族全員が正しい使い方を覚え、今年こそ水道を凍結から守り、安心して冬をすごしましょう。

給水せんの故障修理は、水道部 分室(44364、46617、46118)へ連絡ください。

水 抜 き せ ん	外部排水式不凍給水せん	内部貯溜式不凍給水せん	給水せんの種類
<p>蛇口 レバ 給水管 排水口 車型ハンドル</p>	<p>蛇口 レバ 給水管 排水口</p>	<p>車型ハンドル 放水口 外筒管 スピンドルロッド 揚水管 水がたまる部分</p>	<p>正しい使い方</p>
<p>寒さのきびしい日 蛇口を開けたままにして水抜きハンドルの操作で閉鎖する。 夜間(おやすみ前) 水抜きハンドルで水をため蛇口を開ける(ハンドルの操作途中で水抜きせんからいきおいよく水が出ますがそのままとまるところまでまわす) (蛇口を開けないと水が抜けないので凍結します)</p>	<p>寒さのきびしい日 蛇口を開けたままにしてレバの操作で閉鎖する。 夜間(おやすみ前) レバの操作で水をため蛇口を開ける(レバは完全にとまるところまでまわす) (蛇口を開けないと水が下がらないので凍結します)</p>	<p>水を少し使うときでもかならずいきおいよく出して使った水が白くアワだつて音が高くなつてからとめるようにする。 (チョロチョロ出しになると凍る原因になります)</p>	<p>こんな時は連絡して下さい</p>
<p>①排水口から水が放出し ②水抜きハンドルが完全にまわらない ③水をためたのに、かすかにシューと音がする</p>	<p>①レバが重く途中ガチガチとききむ ②水をためたのに、かすかにシューと音がする</p>	<p>①水をいきおいよく出しても、いつまでも白くアワだたない ②水をためたのに、ひとりでに水がでてくる ③水をためたのに、かすかにシューと音がする</p>	

11月期生鮮食品試買調査結果(11月14日実施単価円/100g)

品名	祝津	津南	西	西	東	中島	高知	木輪	西	平均	前年同月
さば	16.6	13.2	13.5	15.1	10.3	11.9	13.4	16.5			16.5
まがれい	27.0	22.2	—	32.8	—	22.8	—	28.9			19.7
塩さけ(切身)	—	87.7	—	—	133.3	90.9	137.9	119.7			97.3
牛	2.0	2.3	2.3	2.6	1.8	2.0	2.8	2.3			2.9
白	2.0	2.1	2.3	1.6	1.8	1.7	3.3	2.1			2.5
ほう	11.6	9.1	9.3	8.1	10.0	10.0	8.8	9.6			8.4
たま	5.1	8.0	8.1	5.0	5.0	4.4	4.9	5.5			4.2
り	4.0	4.8	4.1	4.1	4.2	3.4	4.8	4.2			3.4
カ	8.0	7.4	7.3	6.5	9.3	6.3	7.5	7.5			6.8
ミ	15.2	15.4	14.3	15.8	15.1	12.9	13.7	14.6			11.8

(注) 1. 数字のゴチックは、前月価格より高いもの
2. ◎は最も高い地区、○はやや高い地区、▲は最も安い地区、△はやや安い地区、記入のない地区は平均的傾向にあるもの

あなたの暮らしを
より豊かにするために
正量取引きを実行しよう

正量強調旬間
12月11日～20日

十二月のことを和名で、師走といひます。

古い文献によると「十二月、僧を迎えて経を読ませ東西にはせ走るが故に師走月という」とありますが、俗説には、十二月ともなれば、日ごろおっとりしているお師匠さんも「借金とり」に追いまわされたり「貸した金を集めに走りまわる」というふうにとっているようです。

どっちにしても、十二月は、すべてのことをなしおわった月という意味から、一年の四季、つまり春・夏・秋・冬の為果てる(四極月)月といったもののようです。

このごろは、十二月といつても、年の瀬といった切迫感はなく、なつたようです。

商店街では、ジングルベルを鳴らして購買欲をあおりたてたり、街角にサンタクロースの服装をしたサンドイツマンがはじめます。

若い人たちは、年末から年始にかけての連休を、どう過ごすかという計画を立てることでしよう。また、ご家庭でも、それぞればポーナスの胸算用やお買物の計画も立てていることでしょう。

窓 師走(しわす)



●乳幼児相談

12月8日(月)職員会館 9.30~11.30
 9日(火)本輪西支所 13.00~14.00
 15日(月)職員会館 9.30~11.30
 16日(火)衛生課輪西分室 10.00~11.30
 22日(月)職員会館 9.30~11.30

●家族計画指導

12月5日(金)衛生課輪西分室 10.00~15.00
 26日(金)室蘭保健所 9.30~12.00

●母親学級(第4回)

45年1月21、22) 衛生課輪西分室
 28、29) (定員30名) 13.00~16.00

※受講料は無料、市役所衛生課へ口頭か電話で申し込んでください。



年末・年始のごみの収集

年末、年始の「ごみの収集」は、つぎの日程で行ない、一月一日から四日間は作業を休みますので、みなさんのご協力をお願いします。

なお、各収集日ともに、もえるごみ、もえないごみの両方を分別して出してください。

また、年末の大掃除は忙しいときをさげ、早めにおすすめします。

●ごみの収集日程

日		曜日		蘭西地区	蘭東地区
12月	1月				
29	5	月	入江町、沢町、海浜町、上通り	中島、宮の森、高砂、水元、天神、知利別	
30	6	火	弘坂、御崎、新富、茶房、スズ、祝津、緑、小橋、内上通り	日輪、出、寿、東、みゆき、西、大沢	
31	7	水	母恋、通、増市、海	港北、柏木、本輪西、幌台、陣屋、崎守、白鳥	
28	1、2、3、4		休	み	

年内のくみ取りは12日までに申込を

●くみ取りの申し込み
 年内にくみ取りを希望される方は、12月12日(金)までに申し込んでください。

なお、14日以後の申し込みについては、来年の一月十日以降になりますので、早めに申し込みください。

(集団定期くみ取りを行なっている町会および地区については除外します)

※冬期間は、便そうくみ取り口、周辺の除雪にご協力ください。積雪のため、作業ができなかったり、遅れることとなりますので、よろしく願います。



第二十二回成人式

成人該当者の調べ
 市教育委員会では、来年一月十五日に行なわれる第二十二回成人式の対象者を調査しました。

この調査は、十一月十五日現在で、室蘭市に住民登録をされている方のなかから、対象者を調査しましたので、対象者でまだ住民登録をされていない方は、すぐ登録をしてください。

なお、学生、その他の方で住民票が市外にある方は、教育委員会社会教育課(市役所三階)または支所出張所へ生年月日を確認できるものをもっておいでください。

●成人該当者 昭和二十四年一月十六日から昭和二十五年一月十五日までに生まれた方です。

初入学児童の受付と健康診断

来年四月に小学校へ入学される児童の受付と健康診断を行なっております。

保護者の方は、お子さんをつれて、きめられた学校へきてください。

●対象児童 昭和三十八年四月一日から昭和三十九年四月一日までに生まれた児童

●受付場所(13時30分~15時) 12月8日(月) 常盤小学校

あたたかい贈物

(愛情銀行預託受理)
 10月31日現在

- ▲敬称略▼
- ▼港北町4-28-4 笹谷シノ(五千円) ▼匿名(五百円)
- ▼母恋南町4-2-6 能登了子(おくるみ一着) ▼御前水老人クムプ(ぞうきん百五十枚)
- ▼室蘭市地域婦人団体連絡協議会(八千五百円) ▼函館市橋本一英(二百五十円) ▼港北町2-24 大山口正一(おしめ六十枚) ▼知利別町3-10-3 辻田商店(衣類ほか五千九点) ▼ザ・パワーズ(三千円) ▼ネムの木会(三千円)
- ▼匿名(千円) ▼寿町2-9-3 西田貞次郎(テレビ一台)

★年賀状は12月22日までに
 出しましょう。
 ★年末贈答小包は12月15日
 までに出示しましょう。
 ※住所、あて名は明確に書
 きましょう。