

昭和44年

むらさき

11月 1日号



# 市政だより

毎月15日発行

No. 231



## 白鳥台ニュータウンに

## 市営住宅222戸ができる

昨年にひきつづき白鳥台ニュータウンに、建設がすすめられていた今年度分の市営住宅（二百二十戸）が完成しました。

今回は、総工費約三億円で、第一種百四十戸（三DK二十戸、二DK百二十戸）第二種八十二戸が建てられ、入居者もきまって、十一月から入居を開始します。

これで、白鳥台ニュータウンに第一種二百六十戸（三DK四十戸、二DK二百二十戸）第二種百四十六戸が建設され、二千人の人たちが居住します。

### 市の人口

	44.10.1現在
	住民登録人口
人口	183,125人
男	93,189人
女	89,936人
世帯数	47,257世帯



# 健康な子どもは わが家のともしび

健康でしあわせな家庭生活をきづかためには、家族計画がよい考えのもとで行なわれなければなりません。

家族計画といいますが、すぐ人口問題の解決や母体保護のための産児制限と考へがちですが、家族計画は「子どもを少なく産みなさい」というのではなく「子どもの産み方にくふうをしなさい」ということです。

つまり夫婦の健康状態、経済状態、家庭状況、年令から考へて、子どもの数、お産とお産との間隔を適当に調節することにより、母

体の健康を保ち、子どもを最もよい環境の下に育て、教育し、幸福な充実した家庭を築こうということなのです。

家族計画の具体的内容としては  
①初産の時期に対する計画（結婚して初めての産をいつするか）  
「医学的にみると、母親が二十才のお産が、母体にも子どもにもいちばんよく、三十才すぎでの初産はよくありません」  
②出産回数に対する計画（何人くらい子どもがいたらよいか）  
③出産間隔に対する計画（お産とお産の間隔をどのくらいおおくか）

「三年間隔の出産がいちばん合理的だといわれております」  
④終産の時期に対する計画（最後のお産をいつころにしたらよいか）  
⑤出産季節に対する計画（お産する季節はいつころが適当か）  
などがあり、夫婦が十分に話し合っ、計画をたてお互いに協力してゆくことが必要です。

## 死傷病の元警防団員に 特別支出金が支給

申請期限 12月25日まで

太平洋戦争で防空に従事して、死傷した警防団員に国から特別支出金が支給されます。これは旧警防団令による警防団員であった方で旧防空法の規定に基づき防空に従事（訓練も含む）して、死亡

負傷または疾病にかかりながら、旧防空従事者扶助令による扶助金の支給を受けなかった本人、またはその遺族に支給されるものです。なお、この制度は、艦砲射撃を受けたとき、防空に従事していた警防団員の死傷にも適用されます。つきに該当される方は、早めに申請手続きをしてください。

- △支給を受けられない方▽  
以上のうちでも、①日本国籍を失った方 ②離縁により当該団員との親族関係がなくなった方 ③禁固以上の刑を受けた方
- △支給される金額▽  
①死亡警防団員は：七万円  
②傷病警防団員は：五万円
- △申請期限▽  
昭和四十四年十二月二十五日
- △申請場所▽  
室蘭市消防本部総務課へ  
※くわしくは、消防本部総務課（電話②2111）におたずねください。

あなたの住まいづくりは今がチャンス

### 白鳥台 積立分譲住宅の募集

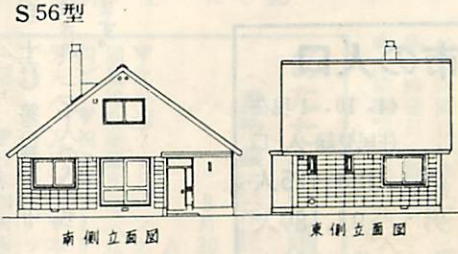
持家を必要とする方が計画的に資金を積立、居住環境の良い白鳥台ニュータウンに住む

と宅地を長期割賦払いの方法で取得できるようにしたのがこの積立分譲住宅の制度です。

#### 積立分譲住宅の価格

- ★1年積立の場合（45年供給）  
型式（中2階可能、平屋建56㎡、63㎡等があります）  
（例）56㎡の場合  
譲渡予定価格 314万円 公庫融資見込額 185万円 積立目標額 127万円 利子2万円
- ★2年積立の場合（46年供給）  
型式（中2階可能、平屋建 56㎡ 63㎡等があります）  
（例）56㎡の場合  
譲渡予定価格 347万円 公庫融資見込額 195万円 積立目標額 148万円 利子4万円

申込期間 44.11.4～12  
申込場所 蘭北台地開発事務所（市役所4階）  
道住宅供給公社室蘭出張所（市役所4階住宅課内）



#### 住宅金融公庫融資金償還

年5分5厘 30年（360回）元利均等毎月払いとし住宅引渡し以後開始されます。（融資金 100万円で、毎月約 5,678円の償還金となります）

※くわしくは、市役所蘭北台地開発事務所へおたずねください。 TEL②1111（内線360～362）



# 無症状のうちにも芽ばえるガン

- ☆ 全国で、五分間に一人が、ガンで死亡し
- ☆ ています。ガンは、胃、肺、子宮、肝臓
- ☆ など、多くの部位にわたっており
- ☆ 男女ともに最も多いのは胃ガンで、全体
- ☆ の約半数に達しています。男の二位は呼
- ☆ 吸器系のガン、女の二位は子宮ガンです

## 女性のガンで

### 四人に一人は子宮ガン

女性のガン患者のうち、子宮ガンで死亡する割合は、早期発見の方法が進んできたこと、外科手術と放射線治療の方法が進んできたこと、子宮ガンについての正しい知識が普及してきたことなどから次第に減ってきています。

しかし、まだ、年に七千人近くの人々が倒れています。

女性のガンの中で、子宮ガンの患者数の割合は二十五パーセントも占められています。

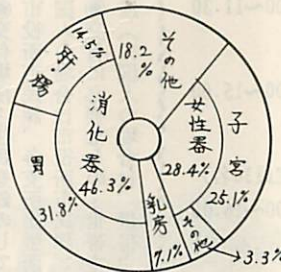
### 自覚症状がない子宮ガン

子宮ガンは、一般に自覚症状がありませんが、進んでくると

○：おりものがふえる

○：不定期出血や接触出血があるなどの症状がみられます。

しかし、このような症状は、他の婦人科の病気にも多くみられるため、気がつかない場合が多いのです。



子宮ガンの占める割合

子宮ガンは、他のガンよりも発見しやすくなおやすい

子宮ガンの検診は、細胞診という方法で行ないますので、ほとんど手間がかからず発見できます。症状が初期の場合は、百パーセントなおります。一期は九十五パーセント、二期でも七十五パーセントはなおります。

しかし、三期、四期と進むとわずかしくなります。

どんな病気でも、身体の異状は自分だけが知る秘密です。異状を感じてからは、手遅れになることがあります。

そのためには、早期検診、発見がたいせつです。

とくに、三十才をすぎた方は、年一回は必ず定期の検診を受け、子宮ガンの不安から解放され、明るく楽しい生活を送りましょう。

### 子宮ガン検診

#### 申込受付中

市では、つきにより、子宮ガンの検診を行ないます。

検診人員に制限がありますので、早目にお申込ください。

#### 実施要領

#### 予定年月日

昭和四十五年二月六日から二月十六日までの期間内で二日間

#### 対象者

三十才以上の方

#### 人員

二百人

#### 料金

第一次検診 千円

(生活保護世帯は三百五十円)

第二次検診 六百元

#### 申込場所

市民部衛生課予防係

(電話でも申込みできます)

※くわしくは衛生課へおたずねください。

## 火災から命を守る5つの知恵

- ★老人・子供・病人は安全な場所に寝かせる。
- ★からだの不自由な人や子どもだけを残して外出しない。
- ★二階などには、はしごやロープを用意する。
- ★煙には、姿勢を低くし、タオルなどを口にあてる。
- ★一度避難したら、物を取りにもどらない。

10月期生鮮食料品試買調査結果(10月16日実施単価円/100g)

品名	津南	西園	豊前	東	中島	本輪西	平均	前年同月
さば	14.8	14.0	—	19.9	—	15.0	15.0	9.2
まがれい	20.0	26.8	21.0	28.5	21.3	24.8	24.8	19.7
近きけ(切身)	—	—	119.6	111.1	98.6	121.1	105.5	92.2
牛サベ	3.1	2.3	2.8	2.8	2.0	4.0	2.8	2.3
白	3.0	2.7	2.5	3.6	2.8	3.7	2.8	2.6
はうれん草	16.9	13.9	15.3	15.7	17.2	12.6	14.8	7.3
たまねぎ	4.0	4.0	4.5	4.0	3.7	3.6	4.0	4.8
馬鈴薯	3.5	4.0	4.3	4.1	3.9	4.6	4.0	3.5
サンゴ(紅玉)	7.5	9.6	7.8	7.4	7.7	8.0	9.3	8.4
ミカン	19.8	17.4	16.9	13.7	18.3	15.9	16.6	13.1

(注) 1. 数字のゴチャックは、前月価格より高いもの  
2. ◎は最も高い地区、○はやや高い地区、▲は最も安い地区  
△はやや安い地区、記入のない地区は平均的傾向にあるもの



公害シリーズ ⑤

## 自動車排気ガス

テレビや新聞などで話題となつた東京の「大原交差点」では一日に十万台の車が走っており

「頭がガンガン痛い」「はきけがする」といった交通整理の警官は、自動車の排気ガスによって一酸化炭素中毒にかかっています。

一酸化炭素は、肺の中で酸素よりも強く血液中のヘモグロビンと結びつき(酸素の二一〇倍の力)、酸素不足によって「めまい」「頭痛」「疲労」などが

おこります。

空気中の許容濃度は、一〇〇PPMとされておりますが、大原交差点では、五五PPMもありました。

(注) PPMとは、ガスの濃度を表わすときに使われる単位で百万分の一(パーセント・ミリリオン)ということです。

一立方メートルの空気の中に一〇〇立方センチのガスがあれば、その濃度が一〇〇PPMということになります。





### 秋季漏水防止 サービス月間で 水道修理サービス中

冬をむかへ、市水道部では「秋季漏水防止サービス月間」としてつぎのとおり修理サービスをなっております。

- 期間 11月1日～30日まで
- 修理サービス内容
  - ①駒かわ、ビス、押ゴム、輪ゴム
  - ②給水栓、給水管の修理は、材料費が実費、労務費は半額サービス
  - ③申し込み先 水道部寿町分室
  - ④電話 4364、6117、618



### みんなの健康

- 乳幼児相談
  - 11月4日(火) 衛生課輪西分室 10.00～11.30
  - 10日(月) 職員会館 9.30～11.30
  - 11日(火) 本輪西支所 13.00～14.00
  - 17日(月) 職員会館 9.00～11.30
  - 18日(火) 衛生課輪西分室 10.00～11.30

### ●家族計画指導

11月7日(金) 衛生課輪西分室 10.00～15.00

### ●母親学級(第3回)

11月12、13日 衛生課輪西分室(定員30名)  
19、20日 13.00～16.00

※市役所衛生課へ口頭か電話で申し込んでください。受講料は無料

### 戦没叙勲の進達手続きを

太平洋戦争に従事して、戦没された軍人、軍属の遺族の方で、まだ勲章等の進達手続きをしていない方は、福祉事務所社会課(市役所一階)に申し出てください。

### 新しい米穀通帳の交付

十一月一日から「米穀通帳」が新しくなりました。いままでの通帳は、十月末日でつかえなくなりましたので、早めに新しい通帳の交付を受けてください。

●交付場所：住民登録のしてある市役所市民課、各支所出張所(外国人の場合は市役所市民課)  
●交付に必要なもの：世帯主の印鑑(外国人の場合は、世帯主の印

鑑と外国人登録証明書が必要)  
●配給量：年令にかかわらず一人一か月分十五キログラム(自主流通米を含む)  
※今回から購入店の指定制度がなくなくなり、希望に応じてどの米穀店からでも購入できます。

### インフルエンザの予防接種を

つぎのとおりインフルエンザの予防接種を行っております。接種は、一週間後に二回目の接種を行ないます。

- 日程 (毎週13時～15時)
  - 火曜日：輪西市民会館
  - 水曜日：市役所中島支所
  - 木曜日：市役所衛生課
  - 金曜日：市役所衛生課
- 料 金(一回分)
  - 二才～六才未満 七〇〇円
  - 六才～十五才未満 一〇〇〇円
  - 十五才以上 一四〇〇円

※十月一日号市政だよりで、六才～十五才未満の料金が九十円となっておりましたが、百円の誤りですのでお詫びします。

### 本年度最後の結核予防接種を実施

本年度最後の「ツベルクリン反応検査」と「BCG接種」を、つぎのとおり行ないます。  
ツ反は、学校に入るまで毎年一回受けなければなりません。まだ受けていない方は、ぜひ受けてください。

●日程 11月26日(10時～15時)  
11月27日(10時～15時)  
●場所 衛生課輪西分室  
●対象者 就学前の乳幼児

### 胃腸病検診の結果通知は

九月一日から十四日までに、北海道対がん協会のがん検診車「しらかば号」で、検診を受けられた方々に対する異常有無の通知は、病変が認められる方だけに通知を差しあげます。  
通知を受けなかった方には、病変が認められなかったものとご承知ください。

### 水道料金徴収事務の委任

水道料金徴収事務を、つぎの方に委任しました。  
●委任(44、10、13日付)  
室蘭市輪西町1丁目5番10号 大槻 周 造

### 市の執務時間かわる

市役所の一般執務時間が、十一月一日から翌年三月三十一日までの間つぎのようにかわりました。  
▽平日 午前九時～午後五時まで(正午～四十五分まで休憩)  
▽土曜日 午前九時～正午まで

### 白鳥台診療所の診療日かわる

十一月一日から白鳥台診療所の診療日が、つぎのとおりかわりました。  
診療時間はいままでどおりです。  
●診療曜日 毎週月、水、金曜日  
●診療時間 午前九時～正午まで

### あたたかい贈物(愛情銀行預託受理)

9月30日現在  
△敬称略  
▽北海道クリーニング環境衛生同業組合室蘭支部(九千二百三円) △祝津町2-5 越後谷芳夫(二万円) △本町1-4-16 米田幸子(リックサック一個) △日本相撲協会室蘭勧進元(六万円) △山手町老人クラブ(二千五百円) △高砂町老人クラブ(ぞうきん二百枚) △港北老人クラブ(ぞうきん百枚) △清水丘高校三年三組(一万四千六百七十六円) △幸町11-11角田ヒサ子(二千元) △匿名(五百円) △北海道新聞室蘭支社(七千元) △新陽社(二万三千三百円) △林さつき(二千元) △中島町1-15-7 スナックパーコミック(七千七十七円) △匿名(千円) △水元団地 武内重春ほか三名(衣類百点) △中央町2-1-1 パー百合(四千八百円) △匿名(百円) △三松商事(衣類) △知利別町1-12-3 関沢信一(衣類) △室蘭市民文化振興協議会(十万円)