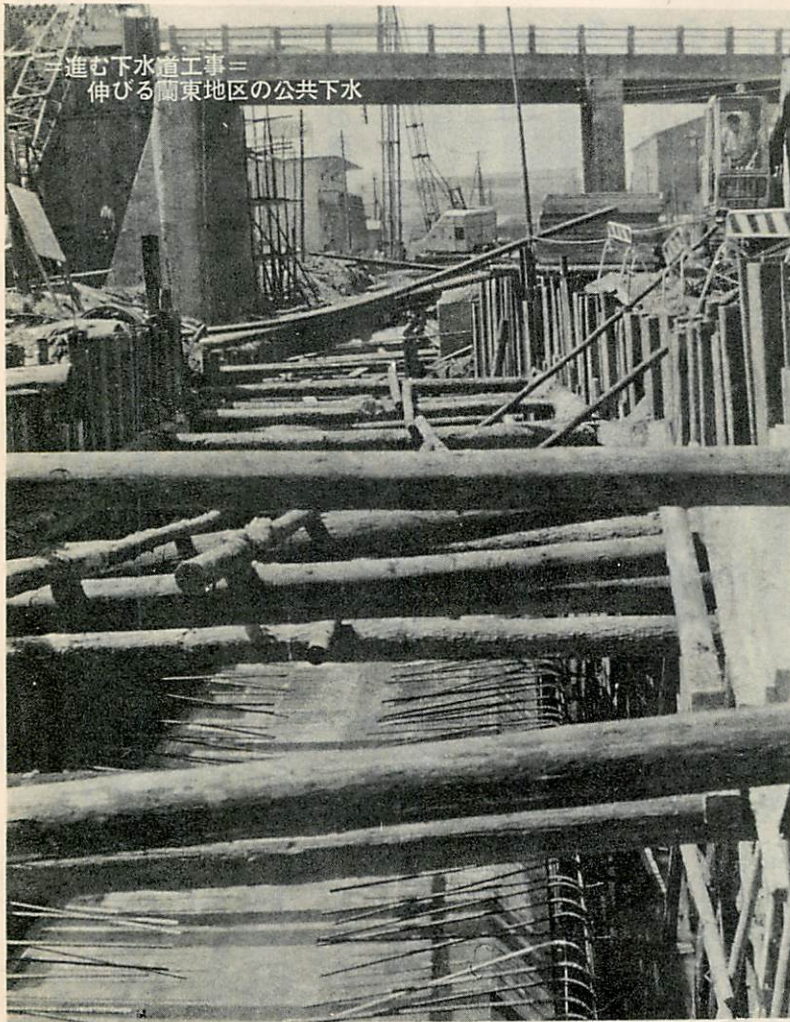


むろらん 市政だより



「進む下水道工事」
伸びる関東地区の公共下水

第二回市議会臨時会から

第二回室蘭市議会臨時会は、さ
る八月二十二日開かれ、議案二件
報告三件が審議されましたが、い
ずれも原案どおり可決、同日閉会
しました。

おもな議案は、室蘭市西三号ふ
頭三号上屋新築工事のための工事
請負契約締結の件と、これにとも
なう経費として、一千八百五十万

円を港湾特別会計に追加補正した
ものです。

なお、新築する上屋は、鉄筋コ
ンクリート造り、約三千三百四十
七平方メートルで、バナナなどの
輸入果物をくんじょうするための
ものです。

工費は、一億一千五百万円、完
成は四十五年二月末の予定です。

市の人口

44・8・1現在
住民登録人口
人口 183,605人
男 93,531人
女 90,074人
世帯数 47,240世帯

交通事故や災害にそなえ 簡易保険の 傷害保険(特約) に加入ください

最近、交通事故や思わぬ災難
などで死亡したり、ケガをした
りする人がふえております。

郵便局の簡易保険では「傷害特
約」を九月一日から取り扱っ
ことになりました。

この傷害特約は、簡易保険の
全部の種類にセットしてありま
すので手軽に加入できます。

傷害特約についての保険金と
保険期間は、もともなる保険と
同じで、掛金は年令、職業に関
係なく保険金一〇〇万円につき
月額二〇〇円となっております。

保険金の支払いは、思わぬ事
故で死亡したり、身体障害にな
ったり、治療のため入院したと
きなどに支払われます。

危険がいっぱいの現代にそな
えて、「傷害特約は簡易保険」
にご加入ください。

※くわしくは、近くの郵便局へ
おたずねください。

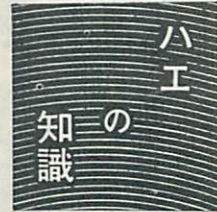
—郵便局から—

清潔な環境づくりに

みんなで

ハエの駆除を

食卓や路上に放置された腐敗物に、たくさんの「ハエ」が集まっているのをよくみかけますが感じのよいものでありません
 「ハエ」は、伝染病を媒介する衛生害虫で、市でも早朝薬剤散布などを行ない「ハエ」のいない清潔な環境づくりにつとめております。
 みなさんもご協力ください。



ハエの種類

日本には百種類以上のハエがありますが、その中で主なものはつぎのとおりです。

イエバエ

屋内でよくみられる普通の種類で家住性のハエです。



成虫は小型から中型で黒灰色をしており、腹部に黄色い斑点があります。植物性の餌を好み、食卓に集まるのが大半で便所にはほとんど出入りしません。

ヒメイエバエ

イエバエに比べて小型で家住性です。体長は細長く黒灰色をしております。



成虫は部屋の中央の約一・五メートル位の高さを飛び回る習性でめったにとまりません。便槽、漬物桶など発生源は広く、北海道では、七・八月が最盛期です。

クロバエ

ハエの中で一番大きく紫がかった黒色で、七・八月が最も多く春から秋おそくまで生息します。魚、肉、乾物に多く集まります。



ニクバエ

大型で胸部の背面に三本のたてじまがあり、夏、便槽に発生するウジのほとんどがこのハエで七・八月が最盛期です。



キンバエ

成虫は緑色や銅色の金属光沢があり、屋外のごみだめや野糞に集り、動物性の餌を好むハエです。



サシバエ

イエバエに属するハエで、成虫はイエバエとよく似ておりますが、口先が針状になっており、ときには人の肌を刺すこともあります。



ハエの習性

ハエの視覚は鈍く、動きを感じず

る程度で、色の区別はできませんが白色系の明るい色に多く集まります。

味覚は、唇弁および脚の先端で物に触れただけで味を知ることが出来ます。

臭覚は、触角にあり、よく発達しております。触角は体毛で感じ人の動きも空気の動きでわかりません。

ハエの駆除は

駆除の根本は、発生源をなくすることです。

つぎの要領で、ハエの駆除に つとめましょう。

幼虫対策

◎便所：窓に金網を張ったり、落し口に蓋をするようにしましょう
 ◎薬剤は、ダイアジノン、スミチオン、パイテックスの乳剤を約四百倍に薄め、一平方メートル当り二リットルの割合で、七日から十日毎に散布します。

◎畜舎：床をコンクリート張りにし、敷ワラは早めに取りかえるようにしましょう。

◎薬剤は、毒性の低いスミチオン粉剤、マラソン粉剤を用い、堆肥には乳剤を約四百倍に薄め、一平方メートル当り二〜四リットルを散布します。

◎ごみ：ウジの発生しやすい「く

すもの」は、ポリ袋かポリバケツに入れるようにしましょう。

ウジは、ごみの奥深くにもぐっておりますので、大量に薬剤を散布します。

成虫対策

◎直接噴霧：DDVPやピレトリンなどを含んだ速効性の油剤を噴霧器あるいはエアゾールで直接ハエに向って散布します。

◎くん煙：リンデンとDDVPを含む「くん煙剤」で殺虫します。これは速効的で簡単に処理できますが、残効性はあまりありません

◎煙霧：速効性のDDVPを含む油剤を煙霧機で霧状の微粒子にして殺虫します。散布は一平方メートル当り約三ミリリットルほどで散布後しばらく部屋を密閉しておくと効果的です。

◎残留噴霧：スミチオン、ダイアジノンなど残効性の長い薬剤を天井や壁に散布します。散布は一平方メートル当り五〇ミリリットル（液がしたたり落ちる程度）ほどで一〜二か月間効力があります。

◎殺虫テープ：リンデン、DDVP乳剤の濃い液を木綿か紙の細長いはしに浸ませ、天井などに吊しておきます。蒸散する殺虫剤でハエが死にます。



尊い生命を守るために

みんなであいの献血を

9月1日～30日まで

あなたの「愛の献血」で、尊い生命が救われます。

昔では考えられなかった手術ができるようになり、多くの人たちの尊い生命が救われております。この陰には、輸血につかわれる保存血液の果す役割が、きわめて大きいのです。

しかし、科学の進歩がいかにめざましいとはいえ、まだ血液を人工的につくることはできません。結局、人間の血を補うには、人間の血をあてるしか他に方法がないのです。

最近、交通事故などで、大ケガをされる人がふえてきておりますが、多量の血液を失ったとき、生命の危機を救うみちは、ただ一つ人間の血液を輸血する以外に方法はありません。

もし……万一……あなたや家族の方が、輸血を必要とする病気や事故があったとき、輸血用血液がなかったら……輸血は一刻を争います。

このように大切な血液は、みなさんの理解と協力による「愛の献血」でまかなわれております。しかし、血液の需要は年々増加しており、これからも年々必要量

は増加の傾向にあります。

このため、九月一日から一か月間「愛の血液助け合い運動」を全国一斉に実施しておりますので、不測の災害や病気にそなえて、この機会に積極的に献血にご協力ください。

室蘭市献血推進委員会では、つきのとおり街頭献血と血液無料相談を行いますので、みなさんのご理解とご協力をお願いします。なお、献血についての相談は、室蘭赤十字血液センター(42539)または室蘭市献血推進委員会(市役所衛生課内②1111)にお問い合わせください。

▲街頭献血▼

9月13日(土) 13時～15時

きんやデパート前

9月20日(土) 13時～15時

輪西市民会館前

▲無料血液相談▼

9月5日(金) 13時～15時

輪西市民会館前

9月9日(火) 13時～15時

中央町小公園前

※血液に関する相談と無料で血液型の判定を行いますので、お気軽に相談ください。

献血くださる方は

- ◎ 採血前に医師が検診をしますので心配はありません。
- ◎ 献血量は一人一回当り二〇〇ミリリットルです。
- ◎ 血液が濁りますので、採血直前には脂肪分の多い食事をとらないようにしてください。
- ◎ 次の場合は献血できません
満十六才未満および満六十五才以上の方
- ◎ 体重が男子四十五キログラム未満、女子四十キログラム未満
- ◎ 血液の比重が一・〇五二未満の方
- ◎ 最高血圧二〇〇ミリメートル以上、最低血圧一〇〇ミリメートル以下の方



計画出産で

明るい家庭を

じょうぶな赤ちゃんを生み、育てることは、親子も一番幸せなことです。

室蘭保健所では、家族計画講習会を開いておりますので、気軽に受講ください。

★日時 9月26日(10時～12時)

★場所 室蘭保健所会議室

★受講料 無料

★希望者は、当日会場においでください。



大気汚染の害

地球をとりまく大気が汚されると、地球上のものすべては、なんらかの影響を受けます。

○経済的な害として
衣服、洗たくもの、建物のよごれやいたみ、農作物の減収などが生じます。

○衛生上の害として
気管支炎、肺炎、ぜん息、高血圧、トラコーマ、肺がん、くる病などが生じます。

○その他の害として
交通事故の原因、樹木の傷害枯死などが生じます。

大気汚染の害のうち、現在、

最も大きなものは、亜硫酸ガスといわれております。

世界的に有名な被害の例として、ロンドンのスモッグ事件があります。これは、今から十七年前、工場や一般家庭からの亜硫酸ガス、ススなどがロンドン特有の霧に混って空気中にたまり、これを呼吸した市民が約四千人も死亡した事件です。

このほか、アメリカのドラノ事件、ベルギーのミユーズ事件などがあります。

みんなが大気を汚さないように協力しましょう。

8月期生鮮食料品試買調査結果 (8月19日実施単位円/100円)

品名	地区	試買				平均			
		津南	津西	津東	津北	津南	津西	津東	津北
さば	9.8	11.2	8.3	10.1	10.2	8.0	9.4	9.8	10.0
まがれい	—	20.7	—	28.0	—	—	27.8	25.2	26.1
塩さけ(切身)	88.5	131.7	135.6	115.6	165.7	140.7	146.7	122.1	96.8
牛乳	5.3	6.4	6.3	6.5	6.5	6.5	6.8	6.9	6.4
白	5.1	5.7	5.3	5.0	6.8	5.8	5.4	5.6	6.1
ほうれん草	18.9	18.9	19.3	18.1	19.8	17.4	12.1	17.9	19.0
たまねぎ	3.9	3.6	3.2	3.4	3.3	3.9	3.5	3.5	6.2
馬鈴薯	5.8	4.7	4.5	5.0	5.1	4.3	5.6	5.0	3.9
トマト	13.3	12.4	13.2	15.4	14.7	13.6	13.3	13.8	8.2
きゅうり	10.8	9.1	9.1	7.9	9.9	7.3	9.4	9.1	5.9

(注) 1、数字のゴジツクは、前月価格より高いもの
2、●は最も高い地区、○はやや高い地区▲は最も安い地区△はやや安い地区、記入のない地区は平均的傾向にあるもの

中小企業振興資金 長期設備資金の融資

申込受付は九月二十日まで

長期設備資金融資（後期分）の
申込受付を行っております。
ご希望の方は、早めに申込みく
ださい。

▲融資要領▼

◎融資対象 市内で同一事業を一年以上営んでいる中小企業者（遊興飲食業は除く）

◎融資金額 百万円以上三百万円以内（労働福祉施設、公害防除施設、協同組合等の共同施設については特例があります）
◎資金使途 見積金額百万円以上

◎設備資金の設置を含む）
◎融資期間 五年以内（一年以内の据置を含む）
◎融資金率 日歩二銭（年七分三厘）
◎担保 原則として必要とします。

◎取扱金融機関 北海道銀行、北海道拓殖銀行
◎申込受付 九月二十日まで
◎申込場所 市役所商工課、商工会議所（中小企業相談所）取扱金融機関

◎その他、室蘭市中小企業振興資金融資制度の設備資金、運転資金



全国消費実態調査 にご協力ください

総理府統計局では、九月から十一月の三ヶ月間「全国消費実態調査」を行ないます。

この調査は、全国の家庭の家計状態をお尋ねして、生活水準の向上、物価安定などの消費者行政に必要な統計をつくる目的のもので、五年ごとに実施している重要な統計調査です。

の融資をご希望の方は、市役所商工課、商工会議所（中小企業相談所）取扱金融機関（道銀、拓銀信用金庫、商工信用組合、北洋相互）にお問い合わせください。

●三才児一斉検診

☆対象 昭和40年9月1日から昭和41年8月31日までの出生児

☆検診内容 問診、体重胸囲測定、医師の検診、ツ反、母親のレントゲン撮影
身体の発育状況、栄養状態、脊柱胸部、皮膚、目、耳鼻、歯の疾病と異常の有無

☆検診料 無料

☆日程

9月9日（火）	中島支所	12.30~15.00
10日（水）	輪西市民会館	12.30~15.00
11日（木）	富士鉄中島会館	12.30~15.00
24日（水）	本輪西支所	12.30~15.00
25日（木）	東支所	12.30~15.00
26日（金）	高砂出張所	12.30~15.00
10月7日（火）	室蘭保健所	12.30~15.00
8日（水）	室蘭保健所	12.30~15.00
14日（火）	祝津出張所	12.30~15.00
15日（水）	母恋出張所	12.30~15.00

※乳幼児健康相談は休みます。

●家族計画指導

9月5日（金）衛生課輪西分室10.00~15.00



調査の方法は、統計上の一定の抽出方法によって選ばれたご家庭に、市で委嘱した調査員が訪問し「家計簿の記入」をお願いすることになっておりますので、選ばれたご家庭では、この調査の重要性をご理解いただき、ご協力くださいようお願いいたします。

なお、この調査で知りえた事項は、統計をつくる目的以外に使用されず、他に洩らしたりすることは法律で固く禁じられております。

市立室蘭総合病院
面会は時間内に
市立室蘭総合病院に入院中の患者の面会時間は、患者の処置その他治療上の都合によりつきのおりです。時間内に面会をするようにしてください。

なお、時間外に面会をされる方は、主治医または担当看護婦の許可を受けてから面会してください

△面会時間▼
午後二時~午後六時まで
ただし、三病棟二階、三階は、午前十一時から午後一時までと午後四時から午後六時までになっております。

旧軍人加算恩給
申請期限せまる
9月30日まで

旧軍人加算恩給の申請期限は、九月三十日までです。
旧軍人、軍属で外地における戦地加算、擾乱地加算、事変地加算、国境警備加算、外国鎮戍加算および

交通災害共済 に加入しよう

会費（年額）

大	人	330円
小	人	240円

申し込みは 市役所公害課へ

び終戦後抑留された抑留加算により実役年数と加算年数が、軍人で十二年以上、軍属で十七年以上になる旧軍人、軍属の方で、まだ申請手続をしていない方は、至急、室蘭市福祉事務所社会課へ申し出てください。

期限が過ぎますと時効になりますので早めにすませてください。

おわび
八月十五日号、市政だよりの発行が、印刷の都合で遅れましたにもかかわらず、市政だよりの配布についての記事を掲載いたしましたこと、自治会の役員の方々や市民のみなさんにご迷惑おかけいたしましたこと深くお詫び申し上げます。
今後は万全にためてまいりますのでよろしくお願いたします