

むろらん 市政だより

7月15日号

毎月1・15日発行 No.224



消費生活モニター

生鮮食料品試買調査で

地域格差の実態をみる

市では、市内における生鮮食料品の価格推移と地域格差の実態を適確に把握し、消費者対策の資料とするため、昨年六月から毎月一回、消費生活モニターによる生鮮食料品試買調査を実施しております。

この調査は、魚介、野菜、果物の計十品目を対象として、市内各地区にあらかじめ指定した商店から、同名柄と規格の品をいっせい

に購入し、即時所定の場所に集め検査による単価計算と格付をして集計を行なっているものです。これまで一年間の結果を通してみますと、価格の地域格差は次第に縮小の傾向にあるといえます。そこで、次号から毎月一日号にその前月結果を掲載しますので、価格の推移と地域格差の実態を知るための参考にしてください。

品名	地区	祝港	津南	蘭西	母御前	恋水	輪西	東	中知高	島別砂	本輪西	平均	前月	同年平均
さば		13.0	16.9	8.1	10.6	8.5	12.1	14.2	11.9	14.0				
まがれい		29.6	29.7	22.3	20.7	28.0	17.2	25.7	24.7	20.5				
塩(切身)		—	79.6	—	—	—	49.3	88.6	72.5	99.4				
キャベツ		7.5	8.0	8.1	5.3	9.0	7.4	7.3	7.5	5.2				
白菜		9.0	9.7	9.5	7.6	8.3	7.6	8.0	8.5	6.3				
ほうれん草		8.3	10.3	7.1	9.8	11.2	9.9	8.5	9.3	4.9				
たまねぎ		3.5	4.1	3.0	—	2.7	3.0	3.4	3.3	5.9				
馬鈴薯		3.0	3.3	7.0	3.1	8.7	3.6	2.5	4.5	3.7				
りんご		8.0	7.5	7.6	8.7	9.8	6.8	8.1	8.1	11.9				
夏みかん		11.4	10.6	7.3	5.5	7.7	9.8	9.4	8.8	13.6				
備考			○		△	◎	▲							

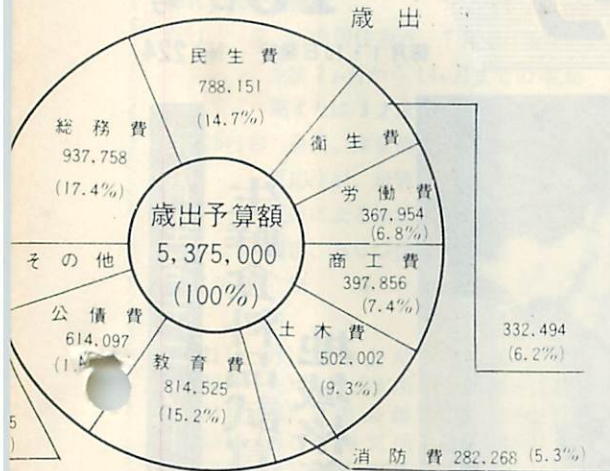
(注) 数字のゴジックは、前月価格より高いもの
◎は最も高い地区、○はやや高い地区、▲は最も安い地区、△はやや安い地区、記入のない地区は平均的傾向にあるもの

事情説明書

各会計予算

室蘭市では毎年2回市の財政状況についてお知らせしておりますが、今回は昭和44年度各会計予算の内容と43年度各会計予算の執行状況について公表します。

昭和44年6月 室蘭市長 高 薄 豊次郎



会計予算執行状況

44年3月31日現在、ただし4月、5月の出納整理期間中にこれ以外の収支があります

市	税	歳入	歳入歳出予算総額	歳出	諸	会	費	割合			
地方譲与税	四、三五八、九四五	四、三五八、九四五	五、七五三、三七五	四、九九五、二一〇	議	会	費	80,607 (98.6%)			
娯楽施設利用税交付金					議	務	費	934,226 (95.2%)			
自動車取得税交付金					民	生	費	743,564 (97.5%)			
地方交付税					衛	生	費	547,897 (78.9%)			
交通安全対策特別交付金					農	林	水	産	業	費	34,836 (66.6%)
分担金及び負担金					商	工	費	406,087 (97.7%)			
使用料及び手数料					土	木	費	517,465 (85.3%)			
国庫支出金					消	防	費	263,337 (97.1%)			
道支出金					教	育	費	529,183 (74.0%)			
財産収入					災	害	復	旧	費	63,617 (62.0%)	
寄附金					公	債	費	533,442 (100%)			
繰入金					諸	支	出	金	35,582 (19.8%)		
繰入金					予	備	費	- (-)			
諸収入											
市債											

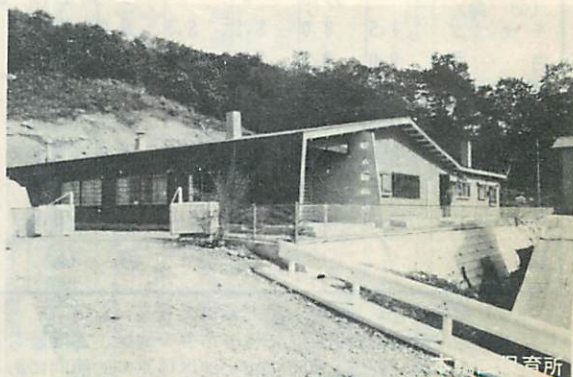
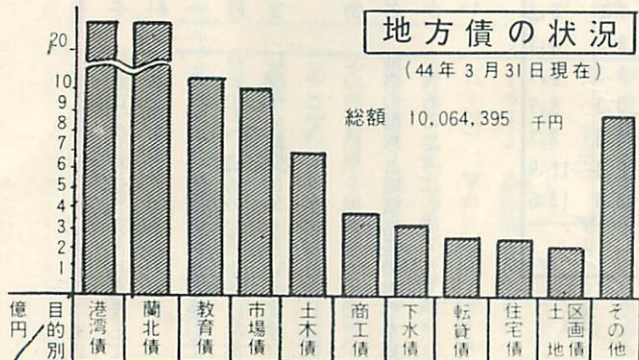
市有財産の状況

(44年3月31日現在)

土 地	建 物	そ の 他
9,071,734. ⁹³ m ²	333,182. ²⁴ m ²	516,364 千円

地方債の状況

(44年3月31日現在)

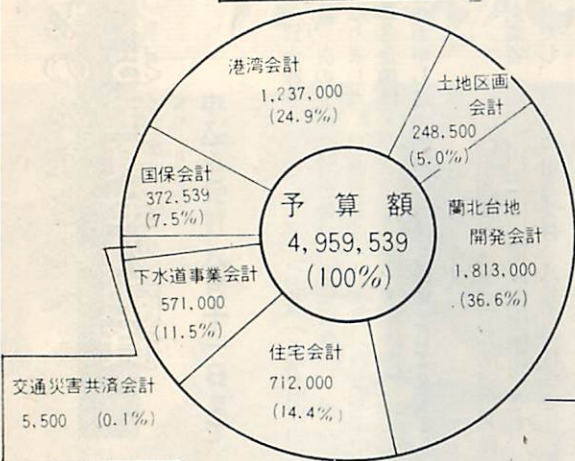


人口 183,556人
世帯数 47,118世帯
44年6月1日現在

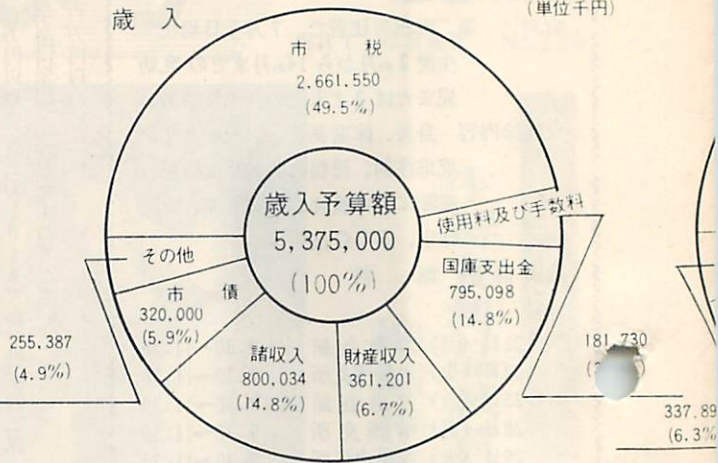
室蘭市財政

昭和44年度

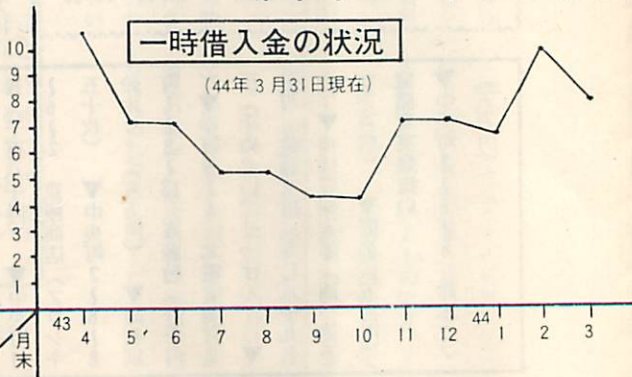
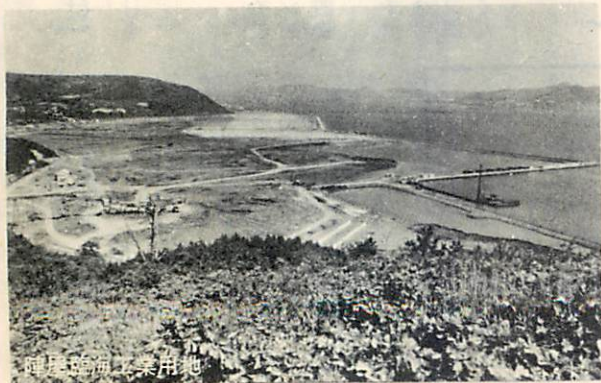
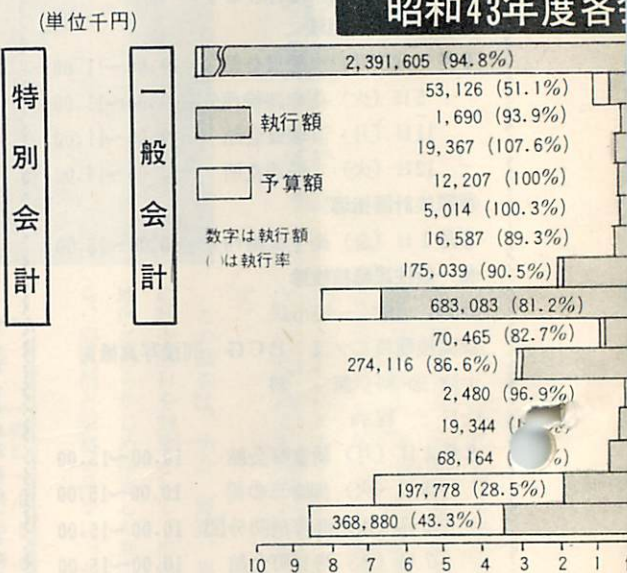
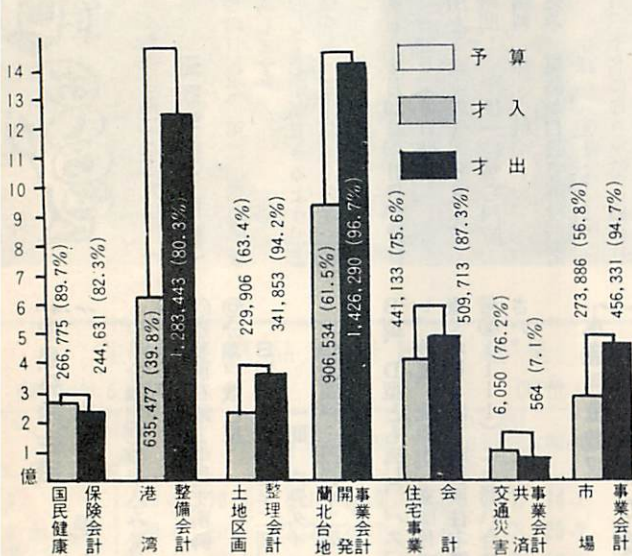
特別会計 (単位千円)



一般会計 (単位千円)



昭和43年度各



中小企業のみなさんへ お盆資金の融資

申込み受付 八月十一日まで

道内中小企業の夏期の資金繰りを緩和するため、道では、次の要領で融資をすることになりました。ご希望の方は、市内の各金融機関または信用保証協会へお申し込みください。

△融資要領▽

- ◎融資対象 道内中小企業者(組合を含む)ただし、遊興飲食業は除く
- ◎融資金額 一企業二百万円以内(特例三百万円以内)組 合五百万円以内

- ◎資金使途 (転貸一千万円以内) 運転資金
- ◎融資期間 六か月以内(商工中金一か年以内)
- ◎担保 原則として必要とします。
- ◎信用保証 すべて北海道信用保証協会の保証付です。
- ◎申込受付 八月十一日まで

※くわしくは、北海道信用保証協会(②1018)か市役所商工課へおたずねください。

新しくお母さんになる方に
母親学級を開講
つぎの日程で、第二回母親学級を開講します。



- ◎開講日 8月20日、21日、27日、28日(4日間)
- ◎場所と時間 衛生課輪西分室 午後一時から四時
- ◎受講料 無料
- ◎申込み 電話か口頭で市役所衛生課へ(②1111)

※定員三十名になり次第しめきりますので、早めに申し込みください。

中島分譲住宅 申込み受付

中島分譲住宅の申込み受け付けを行っております。

- ◎建物所在地：中島支所隣
- ◎分譲戸数と型
 - B型一戸：四畳半二間、六畳一間、六畳ダイニング
 - D型四戸：四畳半二間、四畳半ダイニング
- B型、D型とも流し、バス、トイレ、物置、洗面所、玄関付です。
- ※くわしくは、市役所住宅課(四階②1111)にお問い合わせください。

水道料金徴収 事務の委任

水道料金徴収事務をつぎの方に

みんなの健康

◎乳幼児一斉検診

☆対象 市内居住者で、7月1日現在生後2か月から14か月までの乳幼児または3才未満の受診希望者

☆検診内容 身長、体重測定、ツベルクリン反応注射、母親の間接写真撮影、医師による検診、育児指導、ツ反判定、BCG接種

☆検診料 無料

☆日程

7月21日(月)	労働会館	9.30~11.30
22日(火)	本輪西支所	9.30~11.30
23日(水)	労働会館	9.30~11.30
28日(月)	輪西支所	9.30~11.30
29日(火)	祝津出張所	9.30~11.30

※7月は、乳幼児一斉検診を行ないますので乳幼児健康相談は休みます。

◎乳幼児健康相談

8月4日(月)	市職員会館	9.00~11.00
5日(火)	衛生課輪西分室	9.30~11.00
11日(月)	市職員会館	9.00~11.00
12日(火)	本輪西支所	13.00~14.00

◎家族計画指導

8月1日(金) 衛生課輪西分室 10.00~15.00

◎一般住民結核検診

☆対象 一般市民

☆実施種目 ツ反 BCG 間接写真撮影

☆検診料 無料

☆日程

8月4日(月)	新富町会館	10.00~15.00
5日(火)	御崎三の湯	10.00~15.00
6日(水)	港町消防分団	10.00~15.00
7日(木)	舟見町会館	10.00~15.00

あたたかい贈物

7月1日現在 (敬称略)

- ▼港南町2~18~10 戸井田清司(二万円) ▼ムトウ衣料K K(千八百円) ▼中央町3~6~2 京極商店(フロシキ五十枚) ▼中央町2~8~8 鈴木ウノ(五万円) ▼知利別町1~8~13 齊藤勉(一千元)
- ▼幸町9~4 北電室蘭営業所(手ぬぐい、せっけん) ▼沢町 佐藤文雄(寿し八十九名分) ▼神代町婦人部(酒、菓子など百個) ▼匿名(五百円)
- 室蘭育英会扱い
- ▼中央町2~8~8 鈴木ウノ(五万円)

委任しました。

◎委任(44・6・1日付)
市内陣屋町四十八番地
原 庄 治

日本脳炎ワクチン、破傷風ワクチン、三種混合ワクチンの接種はつぎの期間おこないませんのでお知らせします。

期間 七月二十二日から
八月十五日まで