

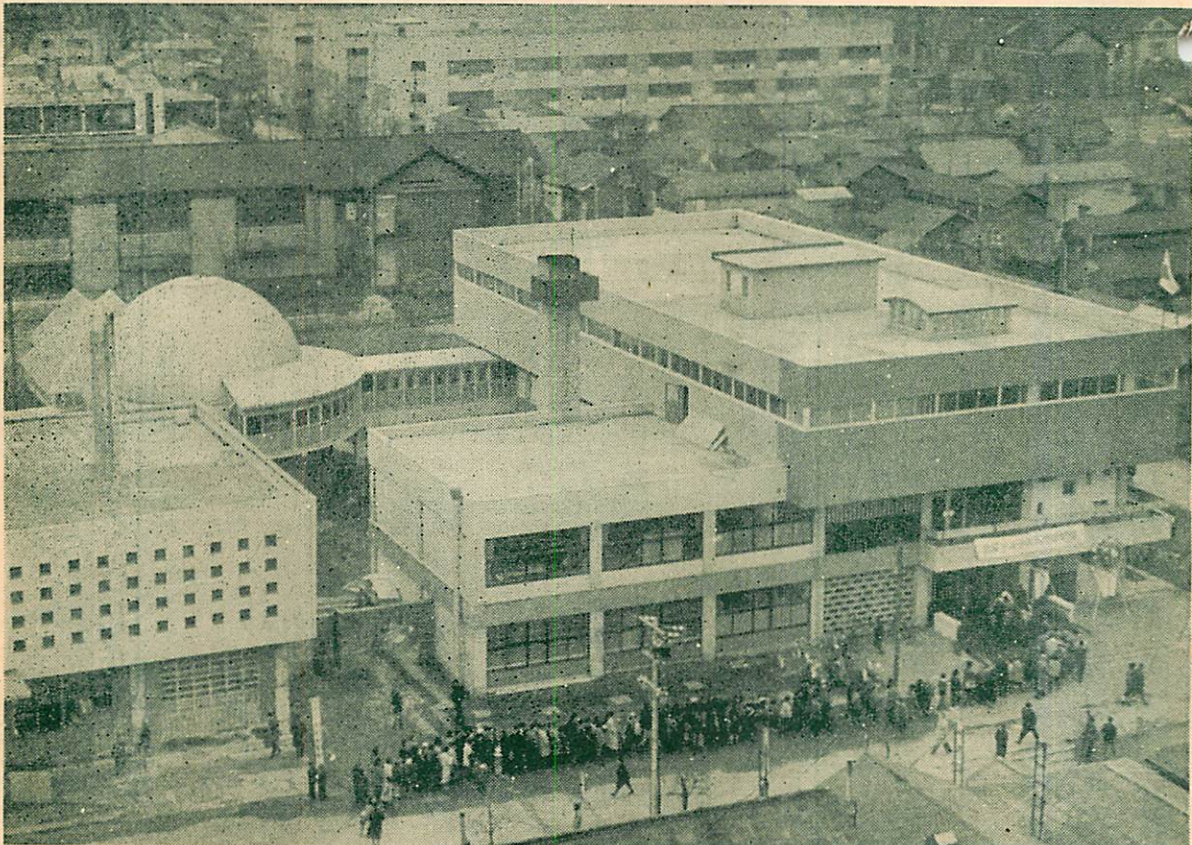
# むろらん 市政だより

毎月1回 発行 室蘭市 編集 総務部庶務課 印刷 室蘭印刷KK

### 〈おもな目次〉

- ◇地方選挙特集……………2、3頁
- ◇新入児の交通安全……………3頁
- ◇青少年科学館開館……………4、5頁
- ◇市民会館(蘭西)建設開始……………6頁
- ◇第1回市議会定例会から……………
- ◇第5回市広報写真入賞発表……………7頁
- ◇火災予防条例解説③……………
- ◇国民健康保険のしおり……………8頁
- ◇市立水族館 21日開館……………
- ◇お知らせ……………

## お待ちどうさま 『市青少年科学館』が開館しました



全道のトップを切つて開館した科学館全景 (同館特集は4、5頁に)

とじて保存しておきましょう

4月は地方選挙

## 公送 明拳

地方選挙のしおりは次頁に掲載しております

- ▽5月1日～7日 緑化週間、運動
- ▽5月3日 第3回春のこども大会
- ▽4月中旬～5月上旬の行事
- ▽4月17日 知事、道議選挙投票日
- ▽20日 市長、市議選挙の告示(投票日30日)▽20日 市立室蘭水族館開館式(開館21日～10月20日)▽29日 全道春の火災予防運動▽下旬 緑の羽根募金運動

市の執務時間  
平日は午後5時まで  
○四月から平日の執務時間がかわりました  
○土曜日は従来どおり正午まで(いずれも午前8時半から)

市役所の電話は

4月から

# 9231番

(大代表)



知事・道議 4月17日

市長・市議 4月30日

# いよいよ投票日です

## 地方選挙はあなたが主役です 明るい一票でしあわせな暮らしを

### (公) (明) (選) (挙)

地方選挙は、いよいよきたる十七日と三十日に行なわれます。私たちにもっとも身近なこの地方選挙は、選ぶものも選ばれるものも、日常地域的なつながりが深いせいか、義理人情がからみ、これに伴って買収供応などが、あまり抵抗なく、自然につきまとうようです。

しかし、地方自治の良否は、みなさんの考え方や行動によってきまります。住みよい郷土をつくり発展させるのも、有権者のみなさんの一票の力です。

選挙の公明化のためにも、政治と選挙の結びつきをもう一度よく考え、良識ある判断と自由な意志により、厳正中立な立場で候補者

#### 投票用紙の色分け

知事・市長選挙

黒刷り

道議・市議選挙

赤刷り

#### 投票時間

午前7時から  
午後6時まで

をえらび、投票日には一人もれなく投票しましょう。

#### 市長市議選挙の入場券は別に配布

すでに、みなさんのお手許に、知事、道議選挙の投票所入場券が配布されていると思いますが、入場券には投票所名が入っています。今回の選挙で、一部投票所の変わった地域(關西と中島、知利別)がありますので、もう一度、あなたの投票所を、よく確かめてください。

また、市長、市議選挙の投票所入場券(緑色)は、二十五日ころまでに配布する予定です。転居などで入場券が届かないときは、選挙事務局へお問合せください。

#### あなたの投票所は、投票所一覧

投票区	投票所
1	絵柄小学校
2	港南中
3	港町会
4	清水丘
5	北辰中
6	市職員小
7	常成徳小
8	朝天陽小
9	天大沢小
10	天大沢小
11	天大沢小
12	天大沢小
13	天大沢小
14	天大沢小
15	天大沢小
16	天大沢小
17	天大沢小
18	天大沢小
19	天大沢小
20	天大沢小
21	天大沢小
22	天大沢小
23	天大沢小
24	天大沢小
25	天大沢小

市選挙管理委員会事務局  
市役所4階 T6723



#### 開票は翌日

武揚小で  
開票は翌日です。道議、知事選挙は四月十八日に、市議、市長選挙は五月一日に、いずれも午前八時三十分から、武揚小学校で開きます。

#### 市長、市議選挙の補充選挙人名簿

○登録申請は 21、22日 2日間  
○選挙事務局が各支所、出張所で申請してください。

#### 公正明朗な一票を 市選管委員長

地方選挙が、四月十七日と三十日に行なわれます。地方自治を実際に運営する直接の責任者や担当者を選び、この人達の活動によって、私たちの住む道や市を良くし、私たちが明るい生活をするための大切な権利を行使する日です。みなさんの自由な意志を正しく政治に反映させるために、候補者の抱負や政党的政策をよくみきわめて、義理人情や金銭に左右されず、また一人の棄権者もなく、民主政治を確立するために、公正明朗な一票を行使するよう希望します。

### 自分の投票所で

投票日には、配布された入場券をもって、入場券に記入されている投票所で投票します。

投票所では ①受付係と②名簿対照係で名簿と対照してから ③用紙交付係で入場券と引き換えに投票用紙をお

#### 投票所では

渡しします。つきに投票記載所で書いて、投票箱へ入れることとなります。

もし候補者の氏名を忘れたようときは、記載所に掲示してある「候補者の氏名揭示」をご覧のうえ、氏名をはっきり書いてください。

### 旅行の前にはまず一票

「投票日に投票」の例外として選挙の当日、つぎの事由によって投票所に行くことができない人は、不在者投票ができますので選挙管理委員会で手続きして下さい。

#### 不在者投票

①投票日に、市外で職務または業務に従事している人 ②やむを得ない用務または事故で、投票日に市外に旅行または滞在中の人 ③疾病、負傷、妊娠、不具のため、投票日に歩くことが大へん困難な人

不在者投票のできる期間  
知事・道議 16日まで  
市長・市議 20日～29日

## 投票のしおり

#### 代理投票

自分で候補者の氏名を書けない人のために、代理投票の制度が認められています。該当する人は ①身体の不具合(けがなど) ②文字を知らないため自分で書けない選挙人だけで、これらの人は投票所へ行って、直接投票管理

者へ申し出て下さい。

投票管理者が申出を正当と認めたと

きは、投票の補助者二人を選任し、一人は選挙人のいうとおり書き、もう一人が立会

います。選挙人は、その投票用紙を投票箱へ入れることとなります。

#### 無効投票

つぎのような投票は、せっかくの貴重な一票が無効になりますのでご注意ください。

①正規の用紙を使っていないもの(投票用紙を間違えると無効) ②候補者でない者の氏名

を書いたもの ③二人以上の候補者の氏名を、書いたもの ④候補者の氏名

以外のことを書いたもの ⑤ただし、敬称、職業身分などは有効 ⑥候補者のだれを書いたのかはつきりしないもの

⑦候補者の氏名を自書しないもの  
⑦白紙投票

### 記載ははつきりと

### 投票所で申し出を

## 「安全塔」立つ

### 夜でもクッキリと

市は昨年九月、あらゆる災害のない安全都市を宣言しましたが、このほど「安全都市標示塔」を、公園町(仏坂)と登別町、伊達町

との境界の三か所に立てました。高さ五、四米のこの塔には、「安全都市」の文字が夜でもよく見えるように夜光塗料で書かれてあり、その下には、交通事故防止や火災予防などの標語が時宜に応じて、取替えられるようになっていきます。



公園町に立つた安全塔

### ▽▽▽▽ 新入学のことも交通安全から守ろう



かわい新入学のお子さんをお持ちのご家庭では、その喜びも大きい反面、交通事故の不安もあることと思います。悲しい交通事故からお子さんを守るため、つぎのことからお気をつけください。

- ：お子さんに「人は右側、車は左側を通る」「道路を横切るときは横断歩道を、それが無い場所では、左右を確かめ、道路を直角に横切る」ことなど、交通の基本的なきまりをお教えください。
- ：つきに、学校へ通う安全なコースをきめておきましょう。交

通のはげしくない道路や、歩道のある道、横断歩道のある交差点などを、コースにします。

○：このコースを、実際に学校へ通う時刻に、こどもさんといっしょにお歩きになって、コースの途中のところで、道路の歩き方など細かい必要なことから、よくお教えください。

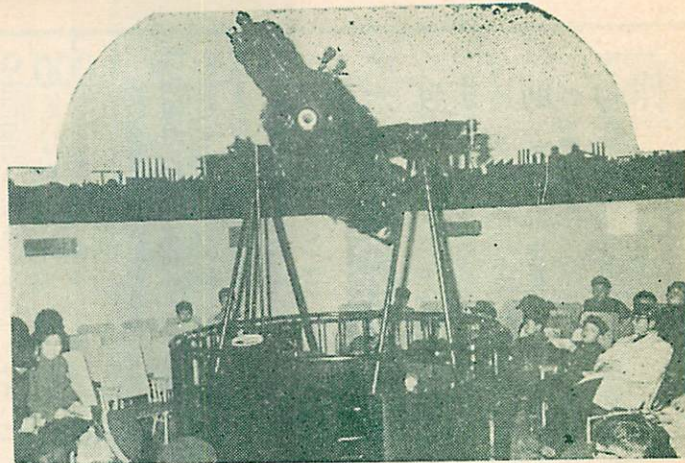
たとえば、「家を出るとき、いきなり道路へ飛び出さない」「曲り角では立止って車がこないか、よく確かめる」などです。

○：このような実地の教え方は、ことばよりも、からだでおぼえさせる方がよく、何回でも、わかるまでお教えください。

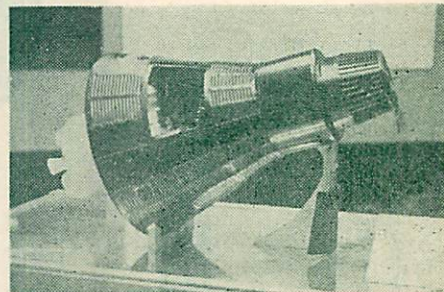
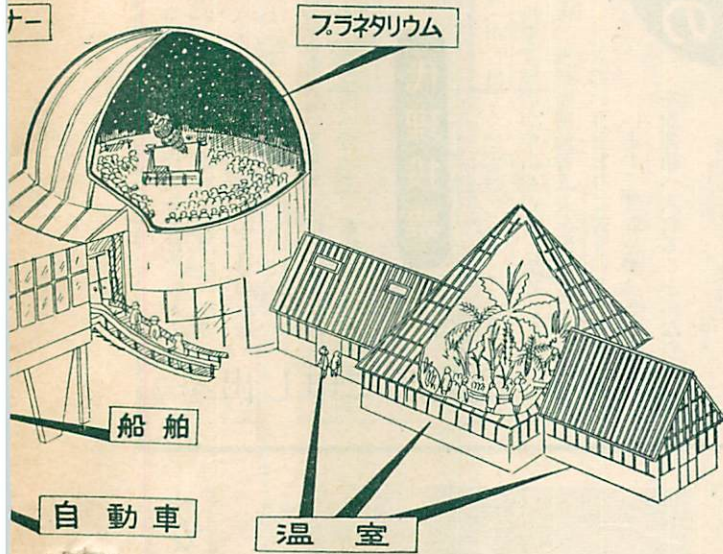
# いっぱいに 学館ご案内

電信電波部門で、実物4分の1の宇宙船やロケットの模型があり、3階には、工業都市室蘭を代表する鉄鋼、石油、セメント関係や電力、原子力音響などの各部門が模型や実物製品、パネルによつて見ることができます。つぎの本館に接続している120人収容のプラネタリウム室では、本機と補助映機6機により、惑星運動や日、月食オーロラなどを写し出しています。最後の温室では、バナナなどの熱帯植物や大サボテンなど約2千点の植物がみなさんの目を楽しませてくれることでしょう。

☆☆☆☆☆☆☆☆☆☆☆☆☆☆☆☆☆☆☆☆



「プラネタウム」



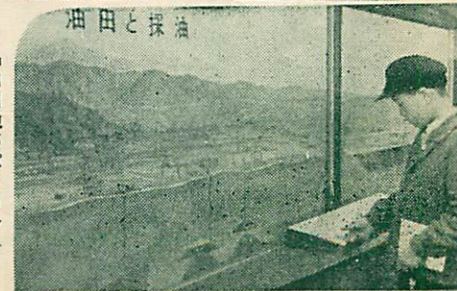
実物そっくりの「カプセル」



鉄鋼部門「はがね」の製品



一目でわかる「テレビ構造」



「油田地帯パノラマ」

ナー

まり

科学館を見学するかたは、つぎのことがらを守ってください。  
▽見学は静かにゆつくり  
▽きめられたコース順に  
(一階→二階→三階→ア

▽と き 四月十三日(土) 午後一時 開場  
▽ところ 室蘭市労働会館  
▽講 師 東京大学教授 畑中 武夫氏  
▽演 題 「宇宙と生命」  
※なお、この公開録音は、五月四日(土)午後七時半から第二放送で全国に放送されます。

### NHK記念番組

4月13日労働会館で

青少年科学館開館を記念して、NHKラジオ番組「科学の世界」公開録音(講演と映画)がつぎにより行なわれます。

ナ



青少年科学館全景（南側）

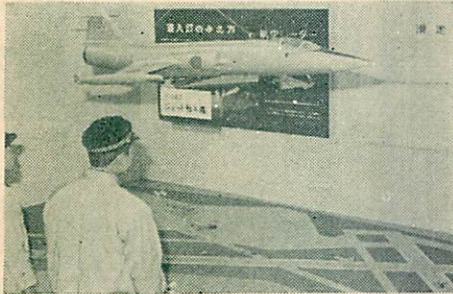
# 科学の夢を

# 市青少年科

科学の夢をいつばいにもりこんだ「室蘭市青少年科学館」が、いよいよ4月1日から開館しました。みなさんが同館においてになるときの参考に紙上でご案内いたします。

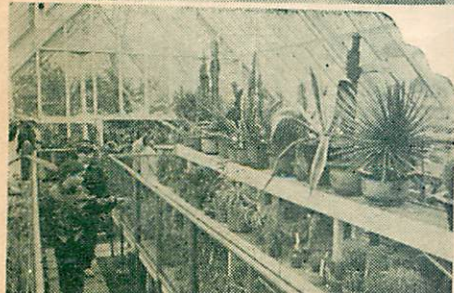
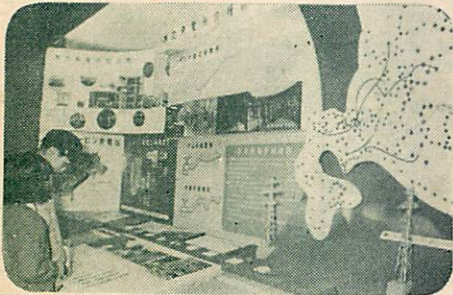
正面玄関を入り、まず目につくのが、いま入つて来たみなさんを写し出しているテレビです。その前を通り1階に入ると、陸、海、空の運輸交通関係が展示され、なかでも「室蘭市交通パノラマ大模型」や機械、構造がひとめでわかる実物の自動車などが人気を集めています。2階は、気象、宇宙

見事な「ジェット機模型」

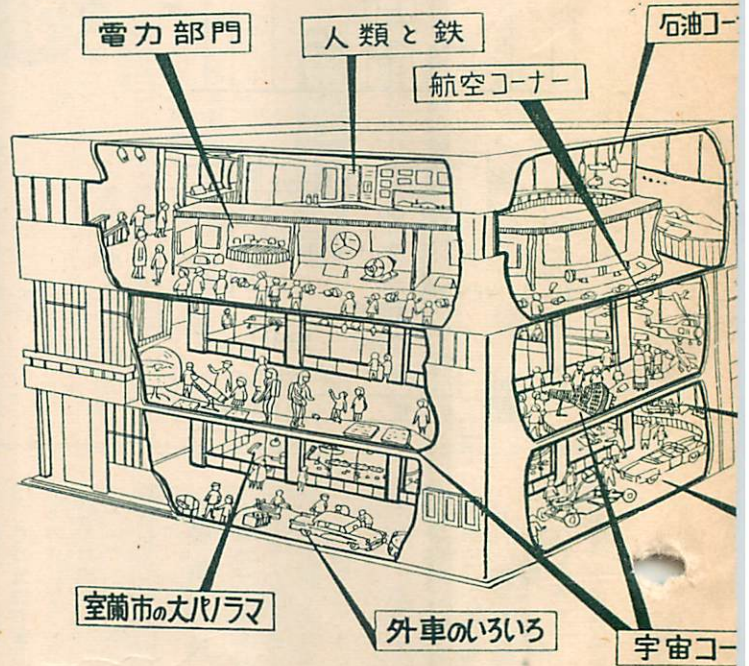


子どもたちに大人気の「自動車コーナー」

「電気ができるまで」



南国の香りたたよう「大温室」



## 青少年科学館見学のき

○ 一般 (1人1回)

区 分	大人	中学生	小学生
展示室	40円	30円	20円
附属温室			
プラネタリウム	60円	40円	30円

○ 団体

区 分	割引率
30人以上100人未満	2割引
100人 " 300人 "	2割5分引
300人 "	3割引

### 青少年科学館入場料

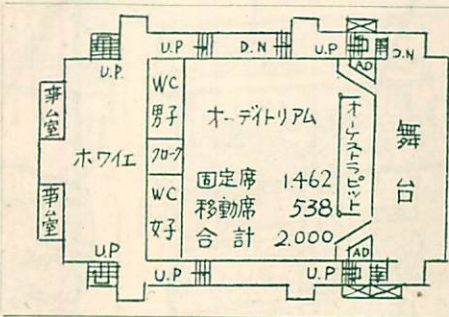
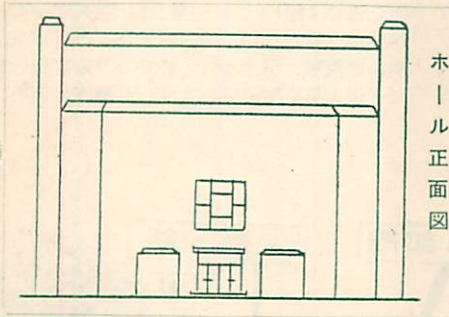
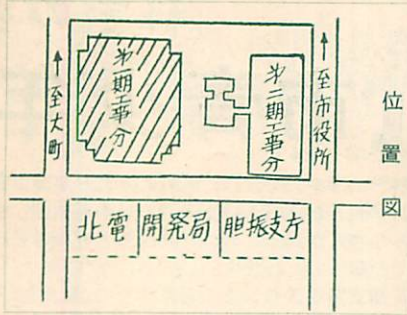
- ▽ ラネタリウム(温室)
- ▽ とくに許可されているものは、展示品にふれないこと
- ▽ 押ボタン、スイッチなどは静かに
- ▽ 混雑したときなどは係員の指示に従ってください
- ▽ みんなが気持ちよく見学できるように館内に紙くずなどを散らかさない

市民会館 (蘭西) いよいよ着工

2,000人収容の大ホール

らい年秋に待望の完成

市民待望の市民会館(蘭西)が、いよいよ、旧常盤小学校あとに建設が始まりました。



市民会館(蘭西)は、文化活動センターとして市民の要望もあり市が開港九十周年、市制施行四十周年の記念事業として計画し、このほど設計がきまり、さる二十九日の市議会臨時会に、市民会館新築第一期工事契約を提案、議決を得て着工の運びになったものです。第一期工事はホール部門の建設で鉄筋、鉄骨づくり、地下一階地上三階建て、延面積は約三千四百六十平方メートル、工費は一億一千四百五十万円、固定移動あわせて二千人を収容する一床式の大ホールになります。内部は、地下がオーケストラピット、化粧室、着付室、一階に観覧席と舞台、花道など、二階にス

調整室などで、とくに音響関係はNHK技術所に依頼しているほか構造上も、外部の騒音を絶縁するため、開口部(窓ガラスなど)を少なくするよう設計されています。工事は、らい年秋までかかりますが、完成しますと、蘭西中心部に西洋のお城のような感じの、デラックスな市民会館になります。なお、第二期工事分として、ホールの南側に三階建ての管理とうを、ことし七月ごろから着工の予定です、ここは、百畳敷きの和室や大、中、小会議室などで、いろいろな会合や、展覧会などに利用でき、ホールには地下廊下に通ずるようになり、また、管理とうの地下には、増える車両の駐車場を緩和する「有料駐車場」の設置も予定されています。

38年度市予算きままる

本輪西子供会館設置など

第一回市議会定例会は、さる十五日閉会しましたが昭和三十八年度の市各会計予算など、全議案が原案どおり可決になりました。おもな議案はつぎのとおりです。

予算関係

前号で予算編成の方針などをお知らせしましたが、市の昭和三十八年度予算は一般、特別会計あわせて、合計三十七億三千六百七十二万四千円で昨年度の当初予算にくらべ、約十一%の減になっています。

その他の議案

市固定資産評価審査委員に星田氏再任  
同委員の、星田久仁男氏は、三月四日に任期満了になりますが、今議会で再任の同意を得ました。  
人権擁護委員候補者に杉山氏  
本市人権擁護委員杉山敏子氏は三月十四日に任期満了になりますが、後任候補者に再度推せんすることにきまりました。

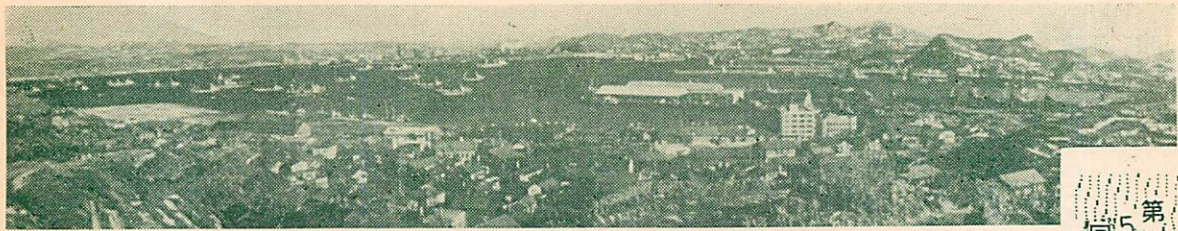
条例関係

室蘭市子供会館設置条例  
こどもたちの健全な育成をはかる、市ではじめての「子供会館」が本輪西町にできたので、この名称などをきめました。  
名称 室蘭市本輪西子供会館  
住居表示に関する条例  
蘭東地区の住居表示事業の実施(五月一日)に必要な、街区の区域、住居番号とその表示などをきめています。

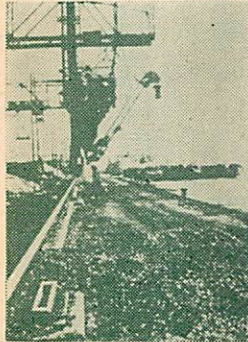
あなたにかい贈物 (敬称略)

生活に困っている人へ  
本輪西町子供バラ会  
商業高校一年B組女子  
中島町 鷺谷和生  
中島町 鍵原  
愛のランドセル運動追加分  
知友会  
友愛青年同志会室蘭支部

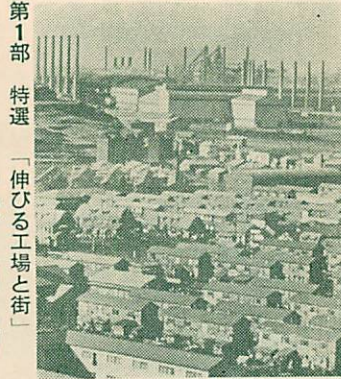
室蘭市防災会議条例



第1部 特選 「新年の室蘭港」 御前水町 佐藤吉二



第2部 銀賞 「港」 清水丘高校 内藤庸治



第1部 特選 「伸びる工場と街」 中島町 近田 紀男

「近田さんらが入賞」

「伸びゆく室蘭」をテーマに、市民のみなさんから103点の応募があつた第5回市広報写真コンテストの入賞作品が市、報道関係者などの厳正な審査の結果、つぎのとおりきました。

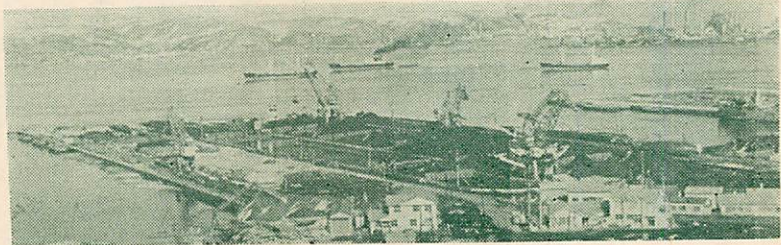
- ◎第1部 (特選) 近田 紀男 (入選) 佐田 三郎 (佳作) 吉二、工藤 史雄 (銅賞) 山知多 (2点) 佐藤 昭 (以上略)
- ◎第2部 (銀賞) 内藤 庸治、工藤 史雄 (銅賞) 山知多 (2点) 佐藤 昭 (以上略)

第5回 市広報写真コンテスト 発表



第2部 銀賞 「常盤小学校全景」 工業高校 工藤 史雄

第1部 特選 「西1・2号埠頭」 沢町 五十嵐 友一



新しい火災予防条例 解説 正しく届け、無火災都市に

新しい火災予防条例は、四月一日から施行されました。今月は、解説の最終回として、「届出を必要とするもの」についてお知らせします。

長い冬から解放された春は、一年を通じてもっとも火災が多く、また気象的にも大火になりやすい季節なので、きたる二十日から、全道的に春の火災予防運動が始まります。これまでもお知らせしたことがらを正しく理解していただき、みんなが、火災を防止して、明るく住みよいくらしができるよう一そご協力願います。

届出を必要とするもの

- ▽七日前までに届け出る場合
  - ▽防火対象物の使用を始めるとき (集会場、キャバレー、旅館、アパート、病院、公衆浴場、工場などで定められた規模以上の建築物を新築または増改築したとき)
  - ▽事前に届ける場合
    - ▽火を使用する設備を設けるとき (熱風炉、据付面積二平方メートル以上の炉またはかまど、ボイラー、乾燥設備、変電設備、水素ガスを充てんする気球など)
- ▽つぎの行為をするとき

全道 4月20日〜24日 春の火災予防運動

火災予防 山火事注意

心の目 (こもひらいて) 火の用心

- ▽核燃料などの貯蔵または取扱う場合 (核燃料物質、放射性同位元素、圧縮アセチレンガス、液化ガス、毒物)
- ▽指定数量未満の危険物などを貯蔵しまたは取扱う場合 (指定数量未満で五分の一以上の危険物、条例で定める数量の五倍以上の準危険物または特殊可燃物)
- ▽ごみ焼、山野の火入れ、花火、劇場以外の建物で演劇や映画の上映、消火活動に支障をきたすような道路工事

# 必ず保険証を忘れずに

## 病、医院にかかるときは

### 急な場合は療養費払い

国民健康保険に加入のみなさんは、医師にかかるときは被保険者証の使いかたなどをごんじと思いますが、保険証を出さないで全額を支払うことになり、損になる場合もありますので、病、医院にかかるときは被保険者証の使いかた、療養費払いの扱いかたなど、ぜひ知っていただきたいことをお知らせします。

#### 国民健康保険のしおり

◎被保険者証の使いかた  
1病、医院の受付に、必ず被保険者証を出して

ください。窓口で支払う金額は半額です。(世帯主が結核や精神病の場合の支払いは三割)  
2病、医院をえらぶのは自由ですが、国保の療養担当医(保険医

◎療養費払いの扱いかた  
これは、被保険者証を出さず病、医院にかかった場合、それが緊急、又はやむをえなかつたと認められるときだけ、この扱いが受けられます。

◎手続 ①患者はいったん医療費の全額を支払います。②療養開始の日から一カ月以内に、療養申請書にその事実を証明する書類をそえて、市保険課へ提出することになっています。  
※緊急とは：傷病にかかったときその病状からすぐに手当てを受けなければならぬため、病、医院をえらぶ余裕がなく、とり

あえずかかった病、医院が保険医でなかったような場合。  
※その他やむをえない場合とは：  
・旅行中に急病になり、診療をうけたが被保険者証を持っていなかったために、一般で診療を受けたような場合。  
◎そのほか  
長期の旅行や出稼きまたは市外の学校に入学するため、本市をはなれる場合は、それを証明するもの(在学証明書など)があれば本人だけの被保険者証を別にさしあげることになっています。

#### (蘭東地区) 新しい住居表示 五月一日から実施

◆新住居は「室蘭市〇町〇丁目〇番〇号」  
◆合理的でわかりやすい新住居表示に早くなじむようにしましなう

### 北のぞん一家



#### 市財政事情を公表

ただいま、昭和三十七年九月三十日現在の市財政事情説明書を、つきにより公表しています。

#### 家庭の排水設備

昨年、公共汚水管を布設した小橋内地区は、四月から、ご家庭の排水設備が取付けできますので、早めに市下水道課にお申し込みください。また、蘭西地区で、排水設備の取付けをしていないご家庭も、至急お申し込みください。

#### 一年分の納入令書に 固定資産、都市計画税

ことしから、固定資産税と都市計画税の納入令書を、四期分をまとめて一度に送付します。納期は各1/4期制ですが、一年間使うこととなりますので大切に扱い、もし紛失したときは、再交付しますから資産税課へ申し出てください。なお、前納したときは報償金があります。

#### 4月の納税 固定資産税 一期分

○納期は30日まで

#### 常時定期予防接種を

本年度の定期予防接種(小児マヒ、ジフテリア、百日せき、種とう、腸・パラチフス)は、つきに

開館時間 午前9時～午後5時

## 市立室蘭水族館21日開館

10月31日まで

20日 午前開館式 正午から一般開館

(小中学生は無料招待)

より、常時実施しています。  
▽市役所衛生課 毎週月、水曜日(10時～15時) ▽輪西診療所 毎週火曜日(10時～15時) ▽本輪西支所 毎週月曜日(13時～15時) 母子手帖が必要です。

