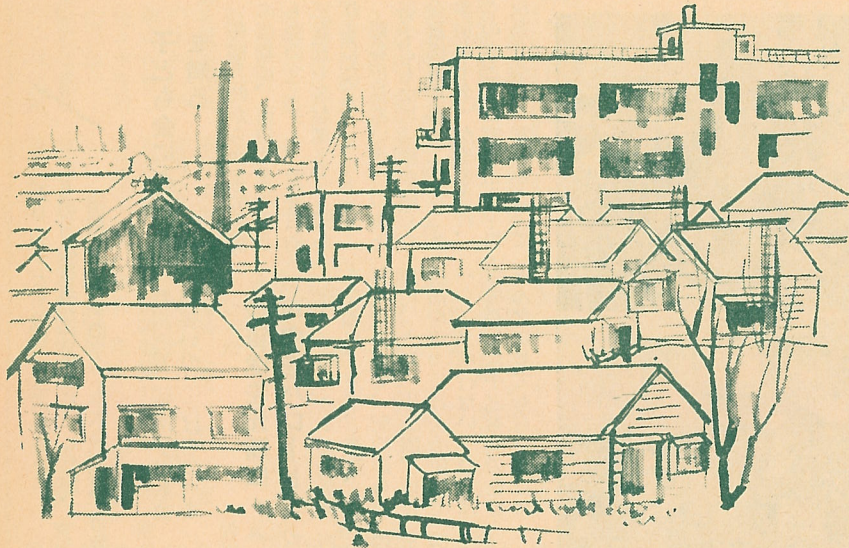


室蘭 市政だより

第 124 号

毎月 1 回発行

発行所 室蘭市役所
編集 総務部庶務課広報係
印刷所 室蘭印刷株式会社



登別町合併問題に結論

公営住宅(母恋町)新築などきまる

才 2 回市議会定例会から

登別町合併

登別町との合併については、昨年二月の定例会に提案され、室蘭市行政区域調査特別委員会に付託されたものです。同委員会では、一年有余にわたり総合的に慎重な研究、調査の結果、①伸展著しい室蘭港を中心とする特定工業地帯の造成は、国策としても大きくクローブアップされており、広域都市建設は、時代の要請となっており、②めざましい蘭東地域の発展から、本市と登別町とは、産業、経済、住民生活の面からも密接不可分の関係にある。

市、町の伸展にプラス

登別町との合併による利害、得失については、近代広域都市として財政規模、事業量も増大し、住民生活の向上、福祉の増進が期待される。③合併による市と町の伸展促進、住民の福祉向上などを立証し、十八日の本会議

第二回市議会定例会は五月十五日から四日間開かれ、十五日(十五日)の閉会第一日(十五日)の本会議で「登別町との合併」を万場一致で可決し、市が正式に登別町へ合併を申し入れることになりました。

このほか、市立東中学校の設置などの議案三十一件、選挙二件、その他報告、陳情が審議され、議案はいずれも原案どおり決定、議会の選出の各種委員も別掲のとおりきまりました。

地番整理審議会を新設

△室蘭市本輪西会館
△室蘭市町名地番整理審議会
本輪西支所の改築にかねてより市の町界、町集会場を市民の社会文化活動等の用に供するため、本輪西会館とすることを、同会館の

新しい条例

私が蘭東中学校に赴任したのは六年前、当時市教委から赴任校名と位置を知らされても狐に

新しい室蘭の姿

でした。というのは私の知っている知利別や本輪西に通ずる園道一帯の中島町は湿原地帯で、見渡す限り広々とした葦の野原が美しく、人間の住めないところと思っていた

蘭東中学校 高城 敬

に驚かされました。今は教室からの眺望がさ

かわった条例

敏達 一 部局長 副部長 人

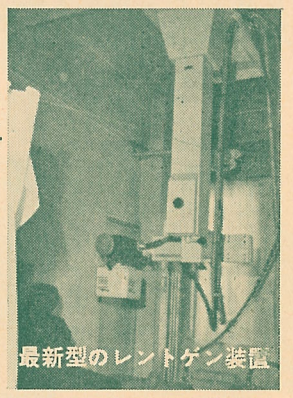
祝

を設置し この審議 員、学識経 署職員お

うというのが期成会
で、これまで市独自
であったこの運動を
体となって中央に働
き、外港築設の早期実
現に推進することに

写真は期成会設立総会

市立総合病院に



○市立総合病院では日進月歩の医学医療に即応するよう最新の医療器具器材の整備に努力しておりますがこのほど新しい型式は東芝KXO形X線装置で、回転重焦点X線管を使用し、高圧撮影も低い電圧で撮影可能とされています。またM管支持装置により左右大井式で、左右移動が出来ます。この装置は、日本では唯一の装置で、価格は15万円を要し、特にM管支持装置は道内最大の装置です。

医療相談室をご利用下さい

市立総合病院に「医療社会事業相談室」を設け、病気に伴って費用その他の問題でお困りのかたの相談に応じています。

病気のときにはいろいろ社会的、経済的、精神的な悩みが多いことと思いますが、病気の早期治癒にはまずこれらの悩みを解決することがたいせいです。費用の面でも利用できます。いろいろな制度があります。

相談室では、病気になる人が、一日も早く心おきなく治療に専念して、社会に復帰できるように、これらの問題でお困りのかた

- 業融資運営委員 田八郎 佐々木作治
- 宅入居者選考委員 猶一 鈴木力三 石一郎
- 売却処分評価委員 十代松 小林定光
- 上田甚蔵 小林
- 役員(新設) 富士高本政次 佐々木星正義 森川明
- さん委員(〃) 玉田富士二郎 唐牛千岡本源一 小林誠
- 電診整理審議会委員(正志) 瀬戸川省一

請求権は五年で無効 福祉年金の請求を早めに

現在室蘭市で福祉年金をもらっている人は、老令者で千五百人、障害者で百二十人、母子世帯で百二十世帯の人がおられますが、まだもらっていない人が多数あると思いますので、該当者は、つぎのことから注意して早く請求してください

- 老令福祉年金 年額一万二千元
- ①満七十才以上の人
- ②もうすぐ満七十才になる人

左横書き文書のひな型.....改印届けと印鑑証明

届出(改印)

昭和	年	月	日	届出	本籍		
印					住 所	室 蘭 市	町 番 地
					氏 名		
					生年月日	年 月 日 生	

表記の改印に相違ないことを保証します

本籍			
住 所	室 蘭 市	町	番 地
氏 名			
		年 月 日 生	

証明

印	本籍		
	住 所	室 蘭 市	町 番 地
	氏 名		
	生年月日	年 月 日 生	

室 証 第 号

表記の印鑑は届出の印鑑と相違ないことを証明する

昭和 年 月 日

室蘭市長 熊谷綾雄

人種国境をこえて助け合う正義と博愛の赤十字運動にご協力ください

▶ただいま、地区協賛委員が社員 増強運動で各戸募金を行なっています
▶室蘭市地区の目標額 2,055,475円

日赤北海道支部室蘭市地区

のよい相談相手となって、医療制度のあらましや治療方法などの相談に応じています。

①この相談は、もとより無料、親切、秘密に取り扱っていますので、気軽にご利用をお待ちしています。

②本年三月三十一日以前に一定の傷害を受け、四月一日以後に満二十才になった人

③本年四月一日以後に拠出制国民年金の被保険者になった人が、同日以後一定の傷害を受けたとき

●母子福祉年金 年額一万二千元 (第二子から一人につき二千四百円加算)

障害福祉年金の①②③一定の傷害を「夫と死別した日に義務教育終了前の子を育てている母子世帯」に入れかえて読んでください。

●福祉年金の該当者でも年額一万二千元以上の遺族年金、恩給年金を受けている人は、前記の各福祉年金を受けることはできません。

以上、老令・障害・母子

税額の一部かわる 軽自動車税

軽自動車税法の一部が改正され、つぎのとおり税額がかわりましたのでお知らせします。納期は、本年度分のみ6月30日です

車 種	排 気 量	改正前の年税額	改正された年税額
軽自動車	50ccまで	5,000円	かわらず
	90ccまで	8,000円	〃
	125ccまで	1,000円	〃
乗用車	2輪	1,500円	2,000円
	3輪	1,500円	3,000円
	4輪以上	1,500円	2,500円
	貨物用	1,500円	2,500円
2輪の小型自動車		2,500円	かわらず

6月の納税

笑顔で納税・伸びゆく郷土

道・市民税(第1期) } 6月30日まで
軽自動車税(全期)
国民健康保険税(第1期)

納期内に完納されるようご協力をお願いいたします。

- 道・市民税の均等割だけの人は、第1期分で全額を納めていただくことになっています。
- 道・市民税を納期前に納めた人には報償金が交付されます。

第4回市民観光週間写真集



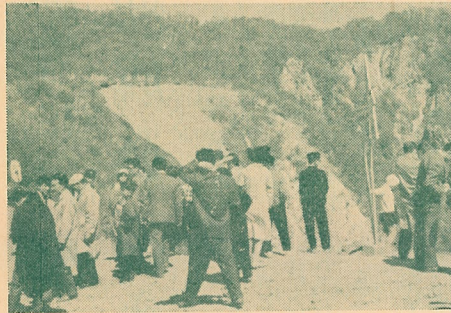
●...5月16日 大黒島に黒ユリを植える。

●...5月16日 市役所屋上から風船に花の種をつけて二百個飛ばす。

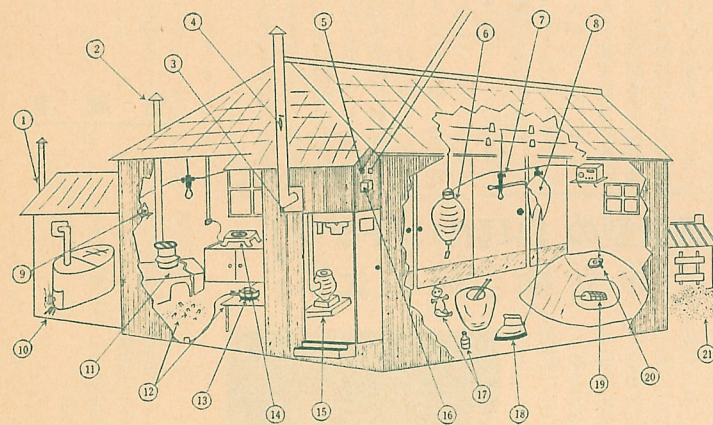


●...5月21日 測量山山開き

●...5月17日 市内の小中学生を対象に観光地めぐりを行なう。



家庭の防火診断図



①煙筒が屋根板に密着して ②煙筒は屋根面から垂直に いるのは危険。 一・七メートル以上高く

- ③ 煙筒が壁にはめが
- ④ 破損して
- ⑤ 電線引込
- ⑥ 装飾用紙
- ⑦ 「たこ足
- ⑧ 裸電球を
- ⑨ 引火しや
- ⑩ 風呂のた
- ⑪ 板壁に密
- ⑫ いつも火
- ⑬ 器具
- ⑭ 電熱器の
- ⑮ ストープ

みなさんの家は安全ですか？

ご家庭の防火診断をどうぞ

お子さんを小児まひから守ろう

予防接種は必ず受けましょう

二期に分け四回実施

昨年全国的に小児まひが流行したため、国では法の一部を改正し、本年度から小児まひの予防接種を義務づけましたので、該当者は、必ず接種を受けなければならぬ。したがって、この市では、本年度市民税を課されておられない人は、本年度市民税が均等割だけ、本年度市民税が六十八円、その他の人は二百七十一円（各一回の料金）のあらまし、市では六月十二日から

二期に分けて四回実施

第一期予防接種 一回と二回の間を二週間、二回と三回の間を約七か月として三回行ないます。

第二期予防接種 (追加予防接種) 一期の接種終了後、一か月から十八か月の間に接種を行なっております。

該当者には、もれなく接種を受けるようにしてください。

接種を受ける人

▽昭和三十三年四月一日から昭和三十五年九月三十日まで生まれ、まだ一回も接種を受けていない

▽同期間に生まれ、六月末日までに次回の接種時期に該当する人(前掲接種方法参照)

▽生後六か月未満の乳児は抵抗力をもっていないので予防接種はしないことになっておりますが、道の指示もあり、特別予防



予防接種法がわかりました

該当者にはもれなく予防接種を

接種として昭和三十五年十月一日から三十六年二月二十八日まで生まれ、こどもも対象となります。詳細については、市役所衛生課予防係におたずねください。

必ず予防接種を

初夏のおとずれとともに

接種場所	第一回	第二回
輪西診療所	6月12日	6月26日
社会会館	6月13日	6月29日
社会会館	6月14日	7月3日
本輪西支所	6月23日	7月7日

※母子手帳をご持参願います。

市内舟見町五番地の滝八郎さん(七十四才)は、滝商會會長から、この市では、滝八郎さんの肺を

病院(常盤)に備え付けておいた。

油断は禁物、子どもを

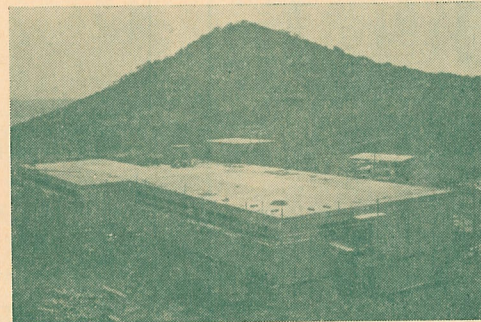
として昭和三十五年 また小児まひの流行する時
 日から三十六年二 期がやってきました。
 八日まで生まれ ことしになって、市内で
 対象となります。 はすでに二人の患者が発生
 については、市役所 しており、昨年同様にぐら
 べて一人減つてはいますが 油断は禁もつです。
 防係におたすねく 子どもを小児まひから守
 子防接種を するために、予防接種は必ず
 のおとすれともい 受けておきましょう。

場所	第一回	第二回	時 間
支所	6月23日	7月7日	後1時～後3時
支所	6月14日	6月30日	前9時～後1時
支所	6月13日	6月29日	前10時～後2時
支所	6月12日	6月26日	前11時～後1時

道内一のモデル病院

市立病院祝津分院 7月中旬開院

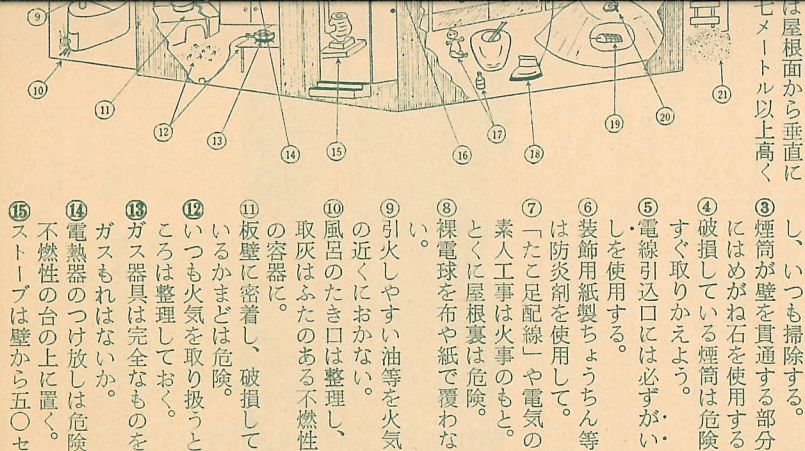
市立病院 祝津分院は いま祝津町 百七十二番 地に建設中 ですが、六 月末竣工、 七月中旬患 者收容の見 込みです。 この祝津分 院は、精神 科、神経科 (内科も) を扱ういわ ゆる精神病 院で、敷地 面積約一万 四千平方丈 の眺望絶佳 空気清澄で ある環境万 点の高台に あり、総工費約五千万円、 鉄筋コンクリート造り二階 建て(一部地下室、平家) 建物延べ面積約二万平方米 の最新設備を誇る理想的な 病院です。



察した厚生省係官も、施設 環境ともに、折道随一のモ デル病院々と折り紙をつけ っており、恵まれない精神病 者にとって一大福音ともい うべきでしょう。

写真は完成近い祝津分院

は安全ですか？ 防火診断をどうぞ



- ① 煙筒が壁を貫通する部分 にはめがね石を使用する
- ② 破損している煙筒は危険 すぐ取りかえよう。
- ③ 電線引込口には必ずがい しを使用する。
- ④ 裝飾用紙製ちようちん等 は防火剤を使用し、
- ⑤ 「たこ足配線」や電気の 素人工事は火事のもと。
- ⑥ 裸電球を布や紙で覆わな い。
- ⑦ 引火しやすい油等を火気 の近くにおかない。
- ⑧ 風呂のたき口は整理し、 取灰はふたのある不燃性 の容器に。
- ⑨ 板壁に密着し、破損して いるかまどは危険。
- ⑩ いつも火気を取り扱ふと ころは整理しておく。
- ⑪ ガス器具は完全なもの を ガスもれはないか。
- ⑫ 電熱器のつけ放しは危険 不燃性の台の上に置く。
- ⑬ ストープは壁から五〇セ

この病院の特色 は、全国のモデル である茨城県立友 部病院などを範と し、病床数は百床 (将来二百床を計 画) 病棟部は一階 が開放病棟として 比較的軽症患者と 二階は閉鎖病棟と して重症患者を収 容することとし、 日常療養生活の中 心となる食堂兼デ ールームを両面に 広くとつたので す。先般現地を視 ンチ以上はなし、台は不 燃材のものを使用する。 ⑮ ヒューズのかわりに銅線 や針金を使うのは危険。 ⑯ 火鉢の近くにセルロイド やベンジン等を置かない ⑰ テイロンのつけ放しは火 事のもと。不燃性の台の 上で使用する。 ⑱ こたつを入れたままの外 出は危険。 ⑳ たばこの吸いがらは完全 に消して灰皿に。 ㉑ 炭がらや取灰は家の外壁 やゴミ箱の中に捨てない 必ず不燃性の容器を用意 しておく。

相談室の御利用を

市民のみなさんの悩みご との気軽な相談の場として 市役所内に「市民相談室」 があります。 戸籍、親族等の民事関係 その他生活に関する問題な ど、どんなことでも、みな さんの立場になって一しよ に相談しあい、よりよい解 決方途を見出すよう、ご相 談に応じています。 相談ごとがありましたら 遠慮なく気軽に「市民相談 室」をご利用ください。 場所は一階市民係の前で

第5回市民音楽祭日程

ことしの市民音楽祭は、6月16日から3日間、 市民会館でつぎの日程により開きます。

- ◇ 器楽演奏会 16日(金)午後6時 室蘭アルモニアマンドリン クラブ 沢田幸子(声) 商業高校マンドリン 大谷高校吹奏楽 辻了子(声) 音協室内管弦楽演奏会 吹奏楽演奏会 17日(土)午後6時 富士製鉄
- ◇ 子ども音楽会 18日(日)午後1時 ピアノ独奏(三名) ポーイスカウト鼓笛隊 北辰合唱団 NHK児童放送合唱団 ピアノ独奏(二名) 小学生ピアノ独奏(二名) 小学生ピアノ独奏(二名) 武揚小合唱 中島小合唱
- ◇ 市民合唱祭 18日(日)午後6時 清水丘高校合唱 栄高校女性合唱 緑ヶ丘合唱団 大谷高校合唱団 檜崎産業コーラス 音協コーラス NHK放送合唱団

交通制限について

ご相談は市民係へ申し出く ださい。 制限場所 II12街路(上田商店前から知利別 町側の三百米) 制限の程度 全面または 片側交通止め 迂回路 通称知利別通り が通行できます。 その他 夜間は赤色注意灯、要 所にはバリケードを設 け、片側通行の場合 は 誘導員を配します。 交通制限は、完成 までご辛抱願います。 期間 六月一日から十月 三十一日まで

季節の病気予防 ②

赤 痢

- …5・6月ころから夏にかけて多くなる赤 痢は、法定伝染病の70%以上を占めてお ります。
- …赤痢菌は、患者や保菌者(健康そうに見 えて菌をもっている人)の腸の中にい て 大便とともに外に排出され、手や飲食物 食器や器具について口から入って発病し ます。

手を完全に洗いましょう

- …手足に菌をつけてまき散らすハエやネズ ミを殺し、水は十分に消毒し、川では食 器や野菜を洗わないこと。
- …もっとも大切なことは、用便後、調理の 前、外出から帰ったとき、食前などには 必ず手を洗うことです。洗いかたが不十分 ですと洗わないのと同じことですから 蛇口を開いて、流れの下で石けんにつ けて完全に洗いましょう。