

室蘭 市政だより

第 121 号
毎月 1 回発行
発行所 室蘭市役所
編集 総務部庶務課広報係
印刷所 室蘭印刷株式会社

予36年度
算 総額三十億五千二百五十八万余円

土木、港湾、教育などを重点に

ことし第一回の市議定会定例会は、去る二月十七日に開会し、会期二十日間で三月十八日閉会の予定ですが、定例会の第一日、熊谷市長は昭和三十六年度の施政方針と予算編成について述べました。その概要は、つぎのとおりです。なお、今議会で審議される予算各会

基本方針

昭和三十六年度の予算編成にあたっては、自治省の意向する地方公共団体への施策を十分検討するとともに、市勢の伸長に対処した「道路、港湾等の産業関連施設」「上下水道等の環境」「衛生施設」「文教施設」などの緊急に整備を必要としている各行政施設の整備促進のための経費計上と地方財源の積極的な確保に配意して成案を得たものです。

まず、経常的経費については、国の昭和三十六年度重点施策としての公共投資の増大と、社会保障の拡充

土木事業と港湾施設の整備拡充

最重要施策として、昭和三十六年度はいっそうの予

計の総額は三十億五千二百五十八万六千円、前年度当初より五億三千九百九十九万九千円増とされており、本市の発展と市民の要望する事業施策を重点に盛り込まれていますが、議案内容については議案終了後、四月号に掲載します

算増額をはかり、道路、排水溝、橋梁、公園などの改良整備を進める。

▽道路、橋梁関係事業
あけぼの橋一の永久橋へのかけ換えをはじめ、総延長一万四千メートルの道路の改良補修、排水溝については、継続年期的に設定してある母恋地区の改良のほか、東町地区外四線の改良と市内各所の排水溝浚渫を行なう予定

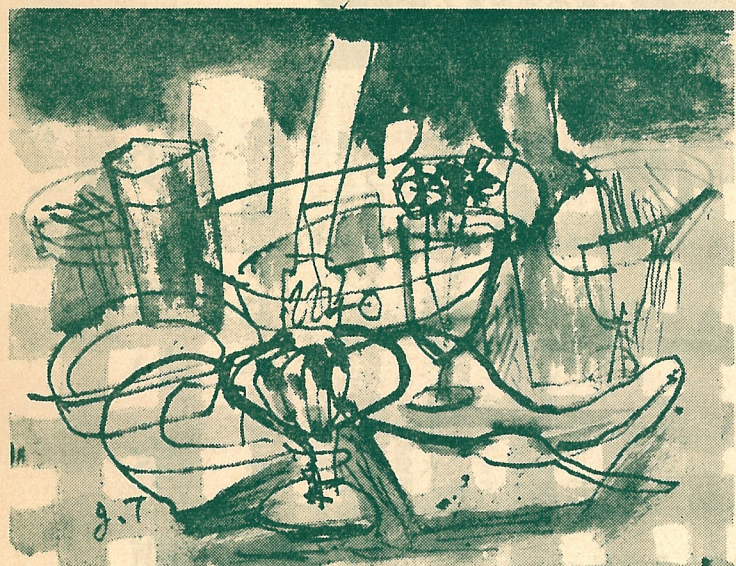
▽都市計画事業
国費の公共投資増大計画に關連する国庫補助を考慮し、市立病院前通りの拡巾整備とII-2街路の上田商店から蘭東中学校に至る間の改良、さらに幹線街路の

算増額をはかり、道路、排水溝、橋梁、公園などの改良整備を進める。

▽公園事業
公園の野球場、水泳プールの完成に重点をおき実施する。

▽港湾施設の整備
西・中央の各公共埠頭の増設整備と特定重要港湾昇格指定の促進、さらに外港の埋め立てによって大規模な工場用地を取得するための基本調査を、国費による防波堤築造と港内波浪防止対策調査と併行して実施する予定である。

▽区画整理事業
第一施行地区については、保留地の処分による財源のみに頼ることなく、昭和三十六年度末の換地処分を目



食べものの啣

高野次郎 会長
立室蘭美術協会
独室蘭美術協会
(えと文)

食べ物の啣、といても私は決して食通ではありません。印象に残る食べものの味覚はむしろ、土地の特有のものを独得の方法で用いるのが一番の旨みであり、それが思い通りにならない。山の中のやあまの変わった刺身より一皿の山菜の方がどんなに清々しいかみなさんすでにご承知の通りです。また名高いレストランや割烹の料理は手がこんでいて少々肩が張る、やはり身近な所で何気なく食事するのが何よりのようです。札幌駅前の小さなグランドビフは意外に結構でその点掌を書き出さずして少々T会館やPかい皿に光

もありません。しかし長い間にはやはり好き嫌いもある印象に残る食べもののはやむをえません。

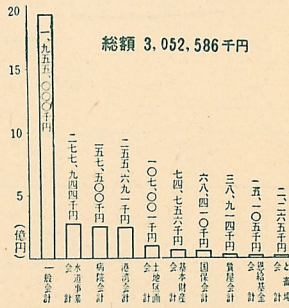
印象に残るのはその土地の特有のものを独得の方法で用いるのが一番の旨みであり、それが思い通りにならない。山の中のやあまの変わった刺身より一皿の山菜の方がどんなに清々しいかみなさんすでにご承知の通りです。また名高いレストランや割烹の料理は手がこんでいて少々肩が張る、やはり身近な所で何気なく食事するのが何よりのようです。札幌駅前の小さなグランドビフは意外に結構でその点掌を書き出さずして少々T会館やPかい皿に光

標に事業を進めたい。第二施工地区については建設省の設計区にもとずき街路の打ち作業を終わり、昭和三十六年度には精密地形測量と高低測量の実施を計画している

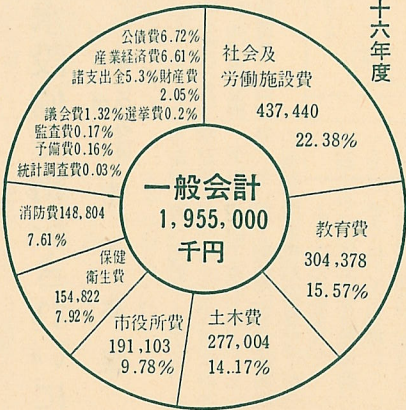
昭和三十六年度には、七戸の着工を予定している

昭和三十六年度は、中学校校舎の整備に重点をおくこととし、東町、港南港北各校の増築と、急増する生徒に備えて蘭中学校の中学校区の新築を予定

各会計別予算



昭和三十六年度



ローストチキンは口中でとろけるようでした。C店も以前のキッチン風の味が親しめたようです。南一条にHという小さな店があった(今は移転したらしい)その特製ピフテキは肉も吟味してあり焼き方も客の好みに焼いてくれて甚だ上等でした。ピフテキといえば当地のM店のご主人が自ら作るテキがいい。ある時、長いことフランスにいた美食家のある高名な画家と食事しましたがこのピフテキに感心していました。それからいつもありがたいのはR会館の洋食です。東京は世界各国の料理が食べられてその点実に便利ですね。これを書き出したら大変なことでは少々肩が張りますがT会館やP店の生ガキ、大きい皿に氷を一面敷いてか

新築を予定
小学校校舎
では、常盤
高砂両校の
継続施工と
大沢小学校
の増築を予
定。

産業経済の振興

工業大学の施設拡充について、本市としてでもできる限り協力して充実した教育環境をとのえたい。また、昨年完成した市民会館の利用度が予期以上に多く、この種施設の必要性を考慮、大公会堂の建設について調査を進めていきたい。

全道一低い税負担

昭和三十六年度は、国の施策による国民皆保険実施の目下、本市でもいままでも短期で格安なる人間ドックの増設と、さらには患者とその家族のための医療社会事業相談室の開設を予定し、市民医療サービスの万全を期している。

病

昭和三十五年から祝津町に建設中の精神神経科が七月一日から開院する予定なので、この開設経費を予算化したほか、最新式レントゲン撮影装置をはじめ、いままでも短期で格安なる人間ドックの増設と、さらには患者とその家族のための医療社会事業相談室の開設を予定し、市民医療サービスの万全を期している。

民生の安定

生活保護基準級地の改訂
本市の要保護家庭の実態から、ぜひ現在の三級地から二級地への引きあげを実現したい。

水

住宅の新築にともなう新市街への配水管の新設と延長を行なうこと。この主な内容は、漏水防止対策・配水管改良・配水管新設・補水対策の各事業で水道料金改訂による増収のほとんどを充当した。

保健衛生

じん芥焼却炉の設置
設置の場所、構造などについて、まだ未解決の問題があり、現在調査研究を進めている。

懸案事項

関係方面に陳情している主な懸案事項として、▽日勝鉄道全線敷設促進、▽室蘭港の特定重要港湾指定、▽室蘭港にハーバーリーダーの設置、▽室蘭港にコービーコンの設置、▽北海道・本州間の輸送力増強、▽植物防疫支所の設置、▽室蘭海上保安部に消防艇の配艇、▽特定多目的ダムの新設、▽町名地番の整備に関する調査の実施、▽道道整備促進、▽西二号埠頭の完成促進、▽室蘭公共職業訓練所に構造物鉄工科の新設、▽追直漁港の築設促進などがある。

水

住宅の新築にともなう新市街への配水管の新設と延長を行なうこと。この主な内容は、漏水防止対策・配水管改良・配水管新設・補水対策の各事業で水道料金改訂による増収のほとんどを充当した。

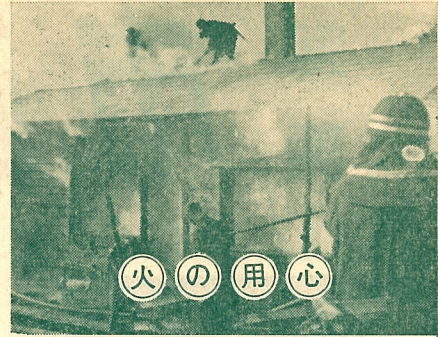
懸案事項

関係方面に陳情している主な懸案事項として、▽日勝鉄道全線敷設促進、▽室蘭港の特定重要港湾指定、▽室蘭港にハーバーリーダーの設置、▽室蘭港にコービーコンの設置、▽北海道・本州間の輸送力増強、▽植物防疫支所の設置、▽室蘭海上保安部に消防艇の配艇、▽特定多目的ダムの新設、▽町名地番の整備に関する調査の実施、▽道道整備促進、▽西二号埠頭の完成促進、▽室蘭公共職業訓練所に構造物鉄工科の新設、▽追直漁港の築設促進などがある。

総合順位で第一位

火災の少ない室蘭

▽：昭和35年の火災統計：△



火の用心

損害額で三百六十占め、つぎに危険物関係が八万六千五百六十多く、揮発油三件、ガスの六円(約二倍)そ引火、プロパン各一件、合六円(約二倍)それぞれふえており計五件、このほか電気関係に一昨年度内三件、放火、開拓の火入れ二十七都市中最低各一件、その他二件、調査額であった市民一八八件となっており。中八件とみて、ちよつと二八八円)が、昨した火の不始末による火災年五十三円(約二倍)になり、焼が望まれます。

失面積にくらべて件数、損害額が多くなっていることが注目されます。

過去5年間の火災統計

年別	件数	焼失面積	損見積	害額	市民1人当り損害額
昭和31年	16	333	992,250	2,580	8
32年	25	1,871	4,131,880	5,697,25	32
33年	38	815	1,569,725	3,830,950	11
34年	39	1,076	3,830,950	7,517,516	28
35年	57	1,172	1,172		53

ちよつとした火の不始末が多い

昭和三十五年の全道火災統計によると、無火災都市を跨る本市の火災状況は、発生件数が五十七件で全道三位、焼失面積が千七百七十二平方メートルで一位、損害見積額は七百五十一万七千五百六十四で二位(順位は人口一万人に対する比率)、総合順位では、全道一位の輝かしい成績でした。本市の最近十年間の平均は、発生件数二十四件、焼失面積二千四百三十九平方メートル、損害額千六百六十七万四千二百九十八円となっており、これにくらべて発生件数はふえており、焼失面積、損害額ともはるかに下まわっています。しかし、一昨年の火災発生状況にくらべると、件数で十八件(約一・五倍)、面積で九十六平方メートル

春先に多い大火 火災から人命を守る

「北海道の大火は春先が多い」といわれております。北海道の春先は、年間を通じて最も乾燥した季節に発生しています。雪どけとともに、各地では料理店やアパートなどの延焼火災が、多い」といわれております。過去の火災発生状況を見ても、大火のほとんどが、この季節に発生しています。雪どけとともに、各地では料理店やアパートなどの延焼火災が、多い」といわれております。

春のおとずれとともに、可愛いお子さんの入学、入園の時期が参りました。

入室警察署 切らない。

入学期、入園期のお子さんを

交通事故から守ろう

端を歩く。道路は斜めに歩かない。登校、下校の途中は道くさしない。

自動車のすぐ前や後を横切らない。遠まわりになっても自動車の少ないところや踏切りのない道路を歩くようにする。

道路信号の見かたを教える(赤はとまる。青になったら歩く)

道路で横に並んだり、ふざけたりして歩かせないようにする。

道路では絶対遊ばせない

▽一般家庭でも万一のときの避難方法を考え、家人に徹底しておく。

▽火事のときに逃げおくれ

雷光号と命

市消防に化学消防

二月一日午前九時から市役所正面玄関前で、市が購入した簡易化学消防車二台の入魂命名式が行なわれました。

二台の消防車は、「雷光号」「天竜号」とそれぞれ命名され、ついで放水試験を行ない威力を十分披露いたしました。

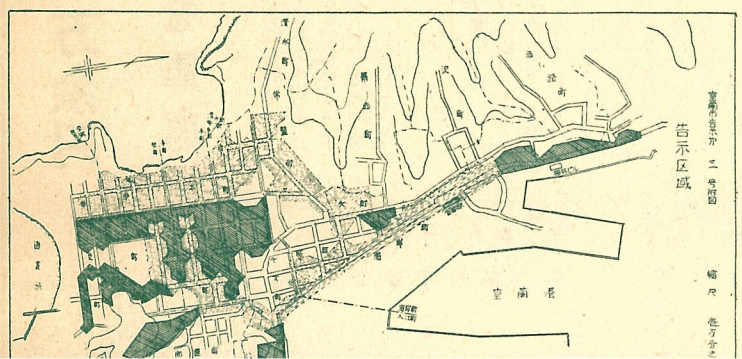
「雷光号」「天竜号」とも価格は二百二十五万円、機関馬力百二十五馬力、最大放水量毎分三千四百リットル、吸水管も四本にふえるこのほか持ち運びのできる十五馬力の可搬式動力小型ポンプを備えております。

市消防署の消防車は、現在十八台、二台を廃車しましたので台数は変わりませんが、無火災都市全道一の名にふさわしく、ますます内容が充実され、本市消防陣にすばらしい威力を増すことになったわけです。



排水

昭和三十三年、昨年度、本町、開運



一般家庭でも万一のとき
の避難方法を考え、家の
人に徹底しておく。
火事のとくに逃げおくれ

雷光号と命名

市消防に化学消防車二台

二月一日午前九時から市
役所正面玄関前で、市が購
入した簡易化学消防車二台
入魂命名式が行なわれま
した。

二台の消防車は、「雷光
号」「天竜号」とそれぞれ命
名され、ついで放水試験を
ない威力を十分披露いた
しました。

「雷光号」「天竜号」と
価格は二百二十五万円、最
大馬力二百二十五馬力、最
放水量毎分三千四百リッ
ル。吸水管も四本にふえ

のほか持ち運びのできる
五馬力の可搬式動力小型
ポンプを備えております。

市消防署の消防車は、現
在十八台、二台を廃車しま
したので台数はかわりませ
が、無火災都市全道一の
にふさわしく、ますます
容が充実され、本市消防
士にすばらしい威力を増す
ことになったわけです。



雷光号、天竜号(前)の命名式

た人がいる場合は、すぐ
消防隊に知らせてください
い。

中小企業退職金共済 制度加入促進月間

31日まで

は、この制度の趣旨の普及
と、より一その加入促進
をはかるため、三月三十一
日までを加入促進強化期間と
きめて関係者への啓蒙を行
なっています。ここでは、

中小企業 この制度のあらましをお知
の繁栄と従 せしめます。
業員の福祉 のために一
の十一月 加入資格 常用従業員が百
に発足した 人以下の事業主
この制度は 加入手続き 最寄りの金融
発足後わず 機関で行なう 二万円以上千円
か一年間に まで(百円きざみ)
全国で二千 税金 掛金は全額免除とな
五万二千 税 退職金は低い税率で
人の従業員が 入し、好 かりません。
調な伸びを 退職金額の一例
示してあり
ます。
市、財振
支庁、商工
会議所など
関係機関で

制度のあらまし

加入資格 常用従業員が百
人以下の事業主
加入手続き 最寄りの金融
機関で行なう 二万円以上千円
まで(百円きざみ)
税金 掛金は全額免除とな
り、退職金は低い税率で
すからほとんど税金がか
かりません。
退職金額の一例
掛金月額二百円
五年継続 一万四千五百
円
十年継続 九千四百
円
掛金月額五百円
五年継続 三万五千三百
八十円
十年継続 九万五千五百
円
掛金月額千円
五年継続 七万三千円
十年継続 十八万六千九
百六十円
国庫補助 掛金を納めた年
数が五年以上十年未満の
ときは五割、十年以上の
ときは十割の国庫補助が
加算されます。
※くわしいことは市労政課
胆振支庁商工労働課、商工
会議所、金融機関などにお
たずねください。

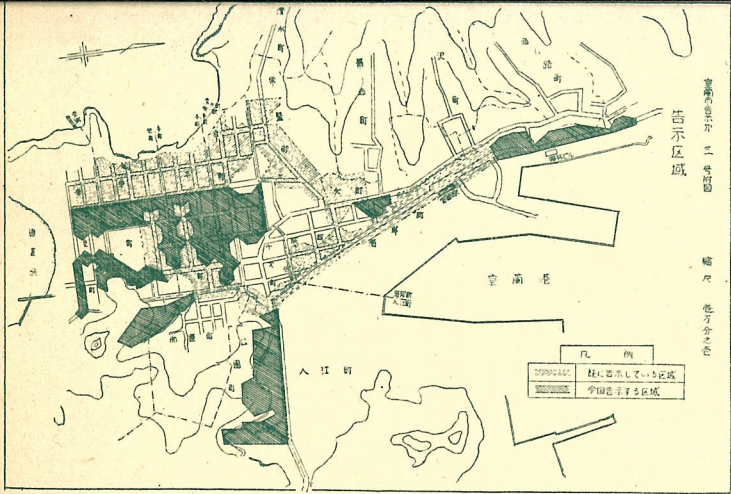
排水設備で街をきれいに

ご相談
申し込みは 市下水課へ

昭和三十一年から市が行
なっている第一期下水道工
事の一部に公共下水道本管の
埋設工事を完了しましたの
で、別図に示す区域には、
汚水管の取り付けができる
ようになりまし。

昨年の七月号市政日より
でくわしくお知らせしまし
したが、公共下水道の完成し
た区域のみならずには、排
水設備を作っていたたくこ
とになっていきます。

工事費は、流し一か所に
ついて概算つきのとおりで
すが、十か月以内の分納も
できますし、共同で施設し
ますと比較的安くできるこ
とになります。



距離	工事費円
5mまで	4,700
10 "	6,650
15 "	10,500
20 "	14,200
25 "	18,000

排水設備で街をきれいに
いたしましょう。
※排水設備についてのご相
談やお申し込みは、市建設
部下水課で取り扱っており
ます。

お知らせ

4月から 文書は左横書きになります

市役所では、事務能率の合理化をはかるため、4月1日から文書の
書きかたを左横書きに改めることになりました。いままで縦書きで
提出されていた願、届、申請、請求などすべて横書きになり、諸様
式も一部かわるものもありますから、わからない点は係員におたず
ねください。

当分の間ご不便もありませんようがご協力をお願いいたします。な
お、市政だよりは、いままでどおり縦書きを主にして編集します。

4月から 執務時間がかわります

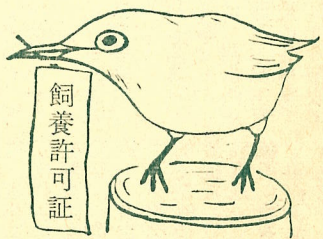
市役所の執務時間が4月1日から、つぎのようにかわります。
平日 午前8時30分から午後5時まで(正午から1時まで休憩)
土曜 いままでどおり(午前8時30分から正午まで)

34年度各会計決算 の審査結果を閲覧

昭和三十四年度の一般会
計と、病院・国保・港湾・
土地区画・公益質屋・と畜
場・恩給・基本財産各特別
会計の決算が公表されます
閲覧ご希望のかたは、市役
所、支所、出張所でご覧く
ださい。

飼鳥は

許可を受けて



- 小鳥は飼養許可がな
いと飼えませ。
- みなさんが飼ってい
る小鳥の飼養許可期
限は1年です。
- 許可証の期限が切れ
たり、まだ許可を受
けていない人は、す
ぐ市役所農林係で手
続きをしてください。
- 洋鳥(カナリヤ、インコ、文鳥、十姉妹類)や狩猟鳥(ス
ズメ、カラス、ウズラ、カモ類)は飼養許可がいりませ
ん。

言泉寮への 温かいお見舞

(敬称略)

- ▽一、二〇〇円―高平西町
会婦人部
- ▽一、〇〇〇
円―富士セメント従業員一
同
- ▽二、五〇〇円―富士
セメント社宅婦人会
- ▽五
〇〇円―室蘭カトリック学
生連盟
- ▽五、〇〇〇円―
鶴ヶ崎中父母と先生の会
- ▽一、〇三〇円―崎守町青
年団
- ▽六〇〇円―一本室蘭
中生徒会
- ▽一、〇〇〇
円―
- ▽ふとん、たんぜん等五
点
- ▽御前水町 横山智
- ▽下
駄二〇足―海岸町会婦人会
- ▽毛布等二五〇円―舟見町
- ▽高田豊次郎
- ▽衣類二七三
点―御前水町会婦人部
- ▽衣類七
点―海岸町会婦人部
- ▽ク
ラフ
- ▽衣類六
点―海
岸町
- ▽丸岡八郎
- ▽綿二貫
一浜町
- ▽はいや
- ▽カバン
二五〇点―室蘭専門店会
- ▽衣
類一
三
点―とく名
- ▽の
り一〇
帳―幕西町
- ▽井馬京
子
- ▽寺田民子
- ▽衣類五
点
- ▽一開運
子
- ▽渡辺久子
- ▽衣
料一
五
〇
点―祝津町会婦人
部
- ▽衣料七〇
点
- ▽靴六
足
- ▽雑誌二
〇冊―富士セメン
ト社主婦人会

見舞品(敬称略)

- 清水町 町田宇三郎
- ▽五
〇四〇円―海岸町 白井商
店従業員一同
(合計六四三、八五一円)