

昭和36年

1月号

室蘭

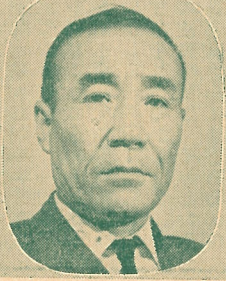
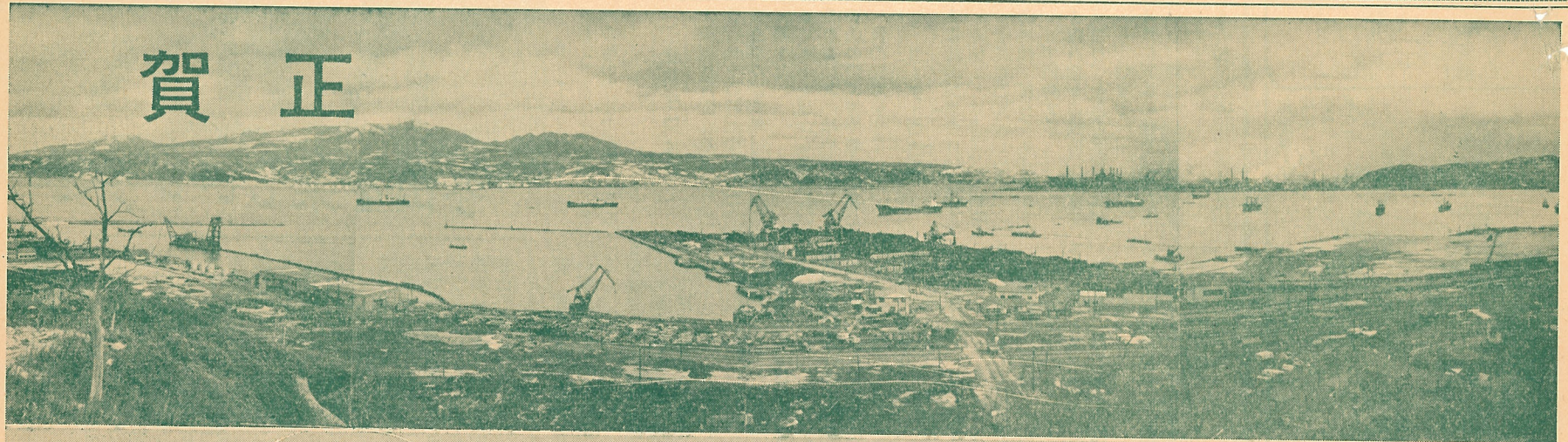
# 市政だより

才 119 号

毎月1回発行

発行所 室蘭市役所  
編集 総務部庶務課広報係  
印刷所 室蘭印刷株式会社

## 賀正



## 年頭のことば

1961年



市民のみなさま  
明けましておめでとうございませう。  
輝かしき昭和三十六年の新春を迎え、市民のみなさまのご健康とご発展を心からお祝い申し上げます。

かえりみみますと昨年は黄金の六十年といわれ内外ともに好況に恵まれ皇太子ご夫妻の米国及びA四か国の親善訪問、ローマ、オリンピック参加などにより、わが国の国際的地位も著しく高まり国内にあつては数年続きの豊作と経済好況のうちに終始し、本年も経済・産業・福祉・文化等各分野にわたって活況が期待されておりますこと、まことにご同慶にたえませぬ本市におきましても、北海道総合開発計画の重大推進力として室蘭市の発展は刮目（かつもく）すべきものがあります。すなわち、陸に、製鉄製鋼をはじめとして石油セメントの各種基幹産業

の大工場の躍動的に、工場の拡張にあって完成及びと相まつの陣容をつあり、上輪移出が、一千に凌駕（りやうが）一千三百に達して一つの証

熊谷 室蘭市長

市民のみなさま  
明けましておめでとうございませう。  
希望にみちた、輝かしき新春を迎えられましたこと、心から、およろこび申し上げます。

かえりみみますと、昨年は国際的好況裡にわが国の経済伸長率は戦後最大を示し、四年つづきの豊作と相まって、本年も、引き続き活況が予想されておりますこと、まことに喜びにたえないところであります。ひるがえって、本市においては、港湾整備十年計画にもとづく、西埠頭の築設促進をはじめ、本港地域の拡大をはかる計画など、さらには、富士鉄、日本製鋼所等各会社の港湾施設ならびに生産施設の合理化とあわせて工場の大拡張は、現有施設を凌駕（りやうが）

するものともなうもまた、加えて、の整備は、NHK、と道内他、いすべての設が、期

高野 室蘭市議会議長

に設置され本市の文抄を如実にりまして、市の規模は町村との密協力のものとける室蘭、一九とする目指す基幹構想ととも開発の雄と

の大工場は相次いで、飛躍的に、施設の合理化、工場の拡張に力を傾注し海にあっては、西埠頭の完成及び各種埠頭の整備と相まって特定工業港湾の陣容を、着々具現しつつあり、昨年において海上輸移出入の貨物取扱量が、一千万トンをはるかに凌駕(りようが)して一千三百三十四万トン強に達しておりますことも一つの証左といえるので

市長

## 谷綾

あります。

また、大都市の偉容を整えるための道路、公園下水道の建設は着々進捗し、文化・教育にあっては市民待望の市民会館の開館、急増する学童に対処して新設校の実現と増築、さらに眼を転じますとき測量山上に林立する放送TV塔、これ等すべての諸施設は語らずして本市の文化的水準の高さを示しております。

このようにして、ます

するものがあり、これにともなう関係企業の進出もまた、著しいものがあるものであります。加えて、教育文化の面におきまして、学校施設の整備はもとより、市民会館の建設、さらには、NHK、HBC、STVと道内他都市に見られないすべてのテレビ放送施設が、期せずして、本市

議会議長

## 野次郎

に設置されましたことは本市の文化的水準を高め、これら向上発展の進捗を如実に示すものでありまして、このような本市の規模は、今や、隣接町村との密接な連けいと協力のもとに、中央における室蘭、苫小牧両市を一丸とする、人口百万を目指す基幹都市への一大構想とともに、本道総合開発の雄として

ます向上発展を続けます本市といたしまして、背後地並びに隣接町村と産業に経済にきん密な協力を得て、共栄の実を結び基幹都市としての構想実現を強力に推進してまいりました。

本年は、さらに、民生の安定、福祉の向上、教育文化の確立は申すに及ばず、北海道総合開発第二次五年計画の後半にあって、室蘭本州航路の開設促進、日勝線全線敷設

## 雄

特定重要港湾の指定方促進等の重要課題が山積しているとき、今後とも、市民のみなさまのご協力とご支援によりまして目的の早期達成のため献身努力いたす決意であります。なにとぞ、市勢の発展と明朗健全な市民生活の建設のため尽力とご協力を賜わり全市一体の実をあげますようお願いいたします。年頭のごあいさつといたします。

室蘭本州航路の開設特定重要港湾への昇格産業園の確立、等々本市に課せられた、重要懸案事項は山積しているものであります。このときにあたり、私ども市政に参画するものとして、その責任の重、かつ大なることを新年初頭に際し、ひとしお、深く感ずるものがあるものであります。

## 郎

なにとぞ、本市の、多角的にして、高度の飛躍的發展を期するため、市民のみなさま、ならびに関係諸団体の絶大なるご協力とご支援賜らんことを重ねてお願い申し上げます。第でございませう。終りに臨み、市民のみなさまのご多幸と、本市の栄栄を祈念いたし、年頭のごあいさつといたします。

# 水道料金の改訂などきまる

## 才四回市議会定例会から

ことしの第四回市議会定例会は、十二月十五日召集会期五日間で十九日閉会し

審議された案件は、昭和三十五年度室蘭市才入才出追加予算など議案十六件、報告一件、認定案九件で、提出議案は原案どおり可決されました。

また、第三回市議会定例会で、それぞれの調査特別委員会に付託されていた「団体給水料金改定の件」と「株式会社室蘭振興公社(仮称)の設立に関する件」は原案可決、「室蘭市水道事業給水条例制定の件」は修正可決されました。

### 議案内容

▽昭和三十五年度室蘭市才入才出追加更生予算  
▽昭和三十五年度室蘭市水道事業会計追加更生予算  
▽昭和三十五年度特別会計市立室蘭総合病院費才入才出追加更生予算  
▽昭和三十五年度特別会計室蘭市港湾整備事業費才入才出追加更生予算  
▽市債の件(富士製鉄株式

会社室蘭製鉄所住宅新築費充当のための転貸資金四千万円)  
▽市債の件(日本製鋼所室蘭健康保険組合保健会館新築費に充当のための転貸資金千五百万円)

▽貸付金の件(富士製鉄株式会社室蘭製鉄所住宅新築に充当のため)  
▽貸付金の件(日本製鋼所室蘭健康保険組合保健会館新築費に充当のため)

▽普通基本財産編入の件(公園配水池が御崎町に移転するので、公園町の水道用地を普通基本財産に編入するため)  
▽昭和三十五年度北海道「特別低家賃住宅」管理事務受託の件(昭和三十二年まで、この種の住宅は竣工と同時に北海道から建設地の市町村に譲渡されておりましたが、昭和三十三年度から補助金

確定前の譲渡は認められないことになったので、補助金が確定し、譲渡を受けるまでの間、事務委託によって市が管理するため)  
▽室蘭市防火建築帯造成事業による中高層耐火建築物譲渡契約締結の件(室蘭市防火建築帯建設協定第五条により建設申請者に譲渡するため)

▽室蘭都市計画東室蘭第一土地区画整理事業施行に関する条例中一部改正の件(換地精算をするにあたって所要の改正をするため)  
▽室蘭都市計画東室蘭第二土地区画整理事業施行に関する条例制定の件(東室蘭第二土地区画整理事業施行にあたって、土地区画整理法により条例制定の必要があるため)

▽室蘭市供給条例中一部改正の件(恩給の支給期等について、受給者の便宜をはかるため)  
▽助役選任について同意を求めの件(高薄助役は昭和三十六年一月九日で任期満了となるため)

# 中小企業むけ機械貸付申請

## 二月十五日まで

昭和三十六年度の中小企業むけ機械貸付を、つきにより実施します。

貸付希望のかたは、二月十五日までに商工課工業係に仮申請書を提出してください。

▽貸付の対象 市内に工場または事業所を有する中小企業者、中小企等協同組合法による組合、その他団体

▽貸付機械 生産、加工、試験または検査に使用する機械器具および装置  
▽貸付期間 五年以内  
▽貸付条件 負担金(初年度)、特別使用料、普通

使用料(初年度据置半年賦償還)を各納入のこと機械の帰属 前項の各使用料を完納したときは、借受者の所有となる  
●詳細は商工課工業係におたずねください。

市立室蘭総合病院  
准看護婦養成所の生徒を募集します

昭和三十六年度の准看護婦養成所の生徒を、つきにより募集します。

募集人員 第一学年 十五名

▽応募資格 市内に居住するものでことし三月中学校卒業見込みおよび昭和三十五年卒業のもの  
▽受付期間 二月六日～二月十五日  
▽受付場所 市立病院管理課  
▽試験科目 国語、数学、作文  
▽試験期日 二月二十五日(土) 午前九時 人物考査  
市立病院(午後一時)

●願書、入所案内などは市立病院管理課と、出身中学校にあります。なるべく本人が直接手続きをしてください。詳細は当病院事務局管理課へおたずねください

# 北の山家



- ### 一般的注意
- 1 どんな近い低い山でも軽くみない
  - 2 あらかじめ、気象台などに問い合わせ、天候が悪くなりそうなら準備していても中止する
  - 3 三人以下では行かない
  - 4 自分の体力、スキー技術を過信しない
  - 5 計画は密に、日程は十分余裕をもたせて組むこと
  - 6 冬山に経験深い指導者と同行する
  - 7 山の道徳を守る

- ### 登山中の注意
- 1 無理な行動は避けること
  - 2 行先と行程は変更しない
  - 3 食糧や衣料等は身体から離さない
  - 4 スキーを足から離さない
  - 5 食事は常に早めにとる
  - 6 山の管理者や地元山岳会員の注意を守る

- ### リーダーの注意
- 1 隊員の装備やけい行品を点検し、コース、日程を全員に熟知せしめる
  - 2 地図、磁石、ホイッスルを必ず所持する
  - 3 隊員個々の技術の程度を知り、全員を掌握しながら行動する
  - 4 常に天候、地形、雪質および隊員の疲労度に注意する
  - 5 行動はスキー技術の低い

- ### 事故発生時の注意
- 1 救難隊への連絡を早急に行なう
  - 2 遭難者同志はげましましあって精神的にも肉体的にも疲れさせない
  - 3 吹雪、濃霧などによって視界のきかない場合は行動を中止し、晴れ間を待つ
  - 4 スキーを逃し、沢に降りた場合は、雪庇、河川に注意する
  - 5 予定コースからはずれた場合は、沢に降りず尾根をくだる
  - 6 事故発生の場合は、他のグループでも登山者全員で救助にあたる

- ### 室蘭岳登山の注意
- 1 白鳥ヒュッテから上に登るものは登山者名簿(ヒュッテ備付)に書き入れる
  - 2 午後二時以降登らない
  - 3 登頂者はヒュッテ管理人やスキー連盟会員の注意を守る
  - 4 事故発生時の連絡先
    - ヒュッテ、工業大学、富士病院、または喜門岱小学校から救難隊本部(警察署)に連絡する
- ▽清野市治(室工大T四一八番)  
▽内は勤務先と電話番号・敬称略



## 冬山を楽しいレクに

計画は密に、十分な日程を

白雪におおわれた山々を望むとき、その美しさにわれを忘れ、山頂を征服したい気持ちになる人も多いでしょう。征服欲とはまた別に楽しいレクリエーションとして冬山にあこがれる人もいると思います。しかし、冬山はいつも危険をはらんでいません。近いところでは、大学山岳部員の富士山の遭難、横津岳の高校生遭難と痛ましいニュースは私たちの胸からまだ消えておりません。「山がそこにあるから」という有名なことばをかみしめるとき、そこには周到な準備と適切な処置で山にいどんだ姿をもう一度思い出して、手近な山に登山するときでも、万全の注意を払ってから実行したものです。冬山登山の注意事項は、そうした意味から市教育委員会と警察署さらには市内の山のベテランとが協力して作りあげたものです。よく注意して事故のない冬のレクリエーションとして冬山を楽しみましょう。

有権者 78,501人  
= 基本選挙人名簿確定 =

昨年9月15日現在の基本選挙人名簿が12月20日確定し、市の有権者数は78,501人になりました。この名簿によると、前年より4,051人の増、男女別では男39,148人、女39,353人となっています。

▽各町別の有権者数はつぎのとおりです。

町別基本選挙人名簿登録人員数

種 別	基本料金 (1月につき)		超 過 料 金		専用給水料金
	水量	人員料金	水量	人員料金	
一般家庭用	10m <sup>3</sup> まで	180円	1m <sup>3</sup> 増ごとに	21円	
業務用	20m <sup>3</sup> "	440円	"	28円	
浴場業用	100m <sup>3</sup> "	1,450円	"	14円50銭	
臨時用	20m <sup>3</sup> "	1,000円	"	56円	
簡易水道	一般家庭用	5人まで	1人増ごとに	16円	
	業務用	"	"	27円	

給水料金が改定されました  
5か年計画で水ききん解消へ

簡易水道	一般家庭用	5人まで	155円	1人増ごとに	16円
	業務用	"	380円	"	27円

## 給水料金が改定されました

### 5か年計画で水ききん解消へ

超過使用水量均等割の料金		船舶給水料金	
水量	料金	種別	基本料金
0.1m <sup>3</sup> まで	2円	直営給水	1m <sup>3</sup> につき65円
0.1m <sup>3</sup> まで増ごとに	2円を加算	業者給水	" 15円

私設消火せん料金		
種別	使用水量	料金
演習用	1m <sup>3</sup> につき	150円

ことしの一月から水道の給水料金が改定されました。この改定は、この五か年計画が実施されることにより、いつもきれいで衛生的な水をたくさん使っていただけるものとされています。こんごと配水管の新設と延長・管径の変更などの工事を実施する。この五か年計画が実施されることにより、いつもきれいで衛生的な水をたくさん使っていただけるものとされています。こんごと配水管の新設と延長・管径の変更などの工事を実施する。

種別	基本料金 (1月につき)		超過料金		基本料金の加算料金 (1月につき)			
	水量	人員	水量	人員	区分	員数	加算水量	加算料金
一般家庭用	10m <sup>3</sup> まで	120円	1m <sup>3</sup> 増ごとに	21円	区	員	加算水量	加算料金
業務用	20m <sup>3</sup> まで	300円	"	28円	浴槽	1箇	3m <sup>3</sup> まで	70円
簡易水道	一般家庭用	5人まで	1人増ごとに	9円	牛馬等	1頭	"	35円
	業務用	"	"	27円				

共用給水料金

### 町別基本選挙人名簿登録人員数

町名	有権者数			世帯数
	男	女	計	
町	117	135	252	93
納津町	1,102	1,085	2,187	817
小橋町	386	323	709	259
西沢町	1,272	1,260	2,532	1,045
西岸町	401	426	827	321
西岸町	449	457	906	337
西岸町	416	449	865	335
西岸町	405	457	862	354
西岸町	314	352	666	232
西岸町	202	205	407	151
西岸町	479	593	1,072	399
西岸町	271	311	582	188
西岸町	251	353	604	178
西岸町	228	282	510	190
西岸町	533	573	1,106	427
西岸町	357	394	751	286
西岸町	362	404	766	290
西岸町	618	698	1,316	528
西岸町	640	717	1,357	542
西岸町	1,205	1,314	2,519	969
西岸町	300	312	612	225
西岸町	194	177	371	154
西岸町	181	140	321	111
西岸町	127	145	272	108
西岸町	603	597	1,200	446
西岸町	1,355	1,380	2,735	1,079
西岸町	2,369	2,505	4,874	1,948
西岸町	1,852	1,960	3,812	1,451
西岸町	897	920	1,817	752
西岸町	5,366	5,017	10,383	4,044
西岸町	3,699	3,705	7,404	2,921
西岸町	4,569	4,570	9,139	3,728
西岸町	2,334	2,310	4,644	1,682
西岸町	549	156	705	139
西岸町	208	199	407	158
西岸町	4	4	8	3
西岸町	927	810	1,737	657
西岸町	3,061	3,100	6,161	2,423
西岸町	171	182	353	140
西岸町	49	48	97	28
西岸町	147	142	289	111
西岸町	128	124	252	100
西岸町	50	62	112	35
合計	39,148	39,353	78,501	30,384
前年度比較 (増)	2,219	1,832	4,051	1,464

※海区漁業調整委員選挙人名簿登録人員数 (男) 495人 (女) 380人 (計) 875人 (世帯数) 326 前年より24世帯、38人の減となっている

### 言泉寮への 温かいお見舞

- ▽三、九〇一―知利別町 婦人会
- ▽九、二〇〇―西町西町婦人会
- ▽五、二五八―港南婦人会
- ▽二、五〇〇―舟見町中部町会
- ▽六、六五〇―泉町町会
- ▽二、七二〇―水元町深交会
- ▽五、〇〇〇―本輪西町社宅自治会
- ▽二、三、八〇七―知利別町知友会婦人会
- ▽五、〇〇〇―舟見町西部町会
- ▽五、〇〇〇―清水町小西潔
- ▽二、五〇〇―中島町民和会婦人会
- ▽三、〇〇〇―西町瑞之江町会
- ▽五、〇〇〇―西町瑞之江町会
- ▽三、〇〇〇―協議会
- ▽三、〇〇〇―舟見町中部町会
- ▽一、五八〇―幌前町町会
- ▽一、〇〇〇―証誠寺大谷婦人会
- ▽一、〇〇〇―大井与蔵
- ▽五、〇〇〇―市立病院看護養成所生徒会
- ▽二、〇〇〇―祝津町会
- ▽五、三三三―金星婦人会
- ▽三、〇〇〇―労働組合
- ▽三、〇〇〇―室蘭ハイヤー
- ▽六、五二五―式会社
- ▽三、〇〇〇―生長の家
- ▽三、〇〇〇―カウト室蘭第一団
- ▽一、七三三―三三三
- ▽一、〇〇〇―婦人会
- ▽一、〇〇〇―公園町妙會
- ▽八、四四〇―輪西町第一町会
- ▽九、〇〇〇―中島町隣友会
- ▽一、〇〇〇―協議会
- ▽四、〇七五―

### 温かい贈物

- 敬老荘へ (十一月)
- ▽清水町 町田宇三郎
- 胆振婦人団体連絡協議会
- ▽十名 進藤栄治
- ▽母恋鉄道弘済会 (保育内)
- ▽東町 矢元繁
- ケ崎定時制高校演劇部
- ▽輪西町 マーケルモン会
- ▽本輪西社宅自治会婦人会
- ▽鶴子寮へ
- ▽幕西町 八幡神社
- 生活に困っている人へ
- ▽港町 天理教蘭西分教会
- ▽大町 古川洋品店

### 源泉徴収票など 提出期限は31日

市内の源泉所得税徴収義務者で、年末調整が終了し、一月末日までに市を経由して税務所へ提出するつぎの調書をまだ提出されないかたは、早めに市役所市民税課に提出願います。

### 1月の納税 道市民税 才4期

納期 1月16日～1月31日

市税は納期内に納めましょう

### 昭和35年度第4次2等陸海空士

### 自衛官募集

- 受付期間 昭和36年1月23日まで
- 応募資格 18才～25才未満の男子
- 試験日 昭和36年1月24日

志願票は市庶務課、各支所、出張所にあります 詳細は市庶務課におたずねください (T 4,111)