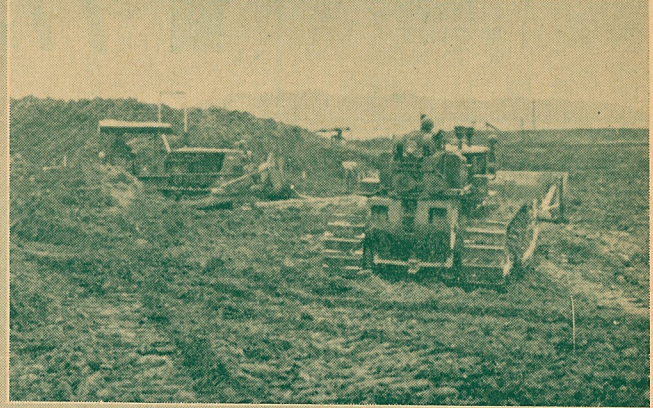


11月のフォト・メモ

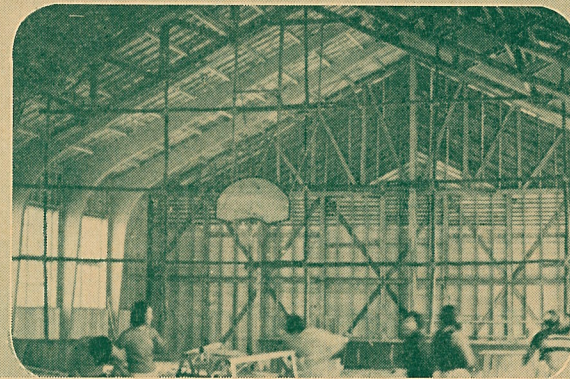
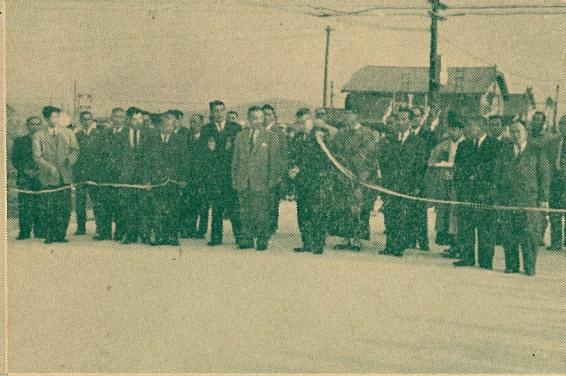


←本室蘭中学校では、11月15日から待望の給食がはじまった。この学校は生徒数44人の小・中学併置校で、小学校はすでに給食を実施していたが、父兄の強い希望から中学校でも実施することになったもの。生徒たちは、小学校時代の給食の味を思いだして大喜びだった。



市では、ことしから8→カ年計画で、中島公園に硬式野球場、50メートルプール、バレー・テニスコートなどをつくる予定だが、ことし10月下旬から自衛隊幌別駐とん部隊の応援で行なっていた野球場建設地に、11月18日さらに隊員40人とブルドーザー5台が加わって整地作業の追い込みに入った。この整地は、年内に完成することになっている。

中島町旭通りの市道拡→
巾完全舗装工事がこの
ほど一部完成し、11月
5日午後2時から渡り
初めの式が行われた
こと完成した道路は
全長331メートル、巾
員18メートル、両がわ
に3.5メートルずつの
歩道が設けられ、工費
は1,700万円となっ
ている。式には市長・市
議会議長をはじめ来賓
多数が出席し、中島小
6年の浅沼牧子さんから
花束が市長に贈られ
たあと、市長の手で紅白のテープが切れ
立派になった市道の渡り初めを行なった。



←港北中学校では、生徒数の増加にともなって、このほど屋内体育館の増築工事に
とりかかった。増築される
部分は木造176平方メー
トルで、工費は190万円、年
内に完成する予定となっ
ているが、この増築工事が
完成すれば、延べ面積624平
方メートルとなり、生徒全
員を収容できる立派な体育
館となる。

水道は凍らな ちよつこの注意

冬になって寒さはこれか
ら一そうきびしくなります
みなさんが使用している
寒地型不凍給水栓が力を発
揮するのもこれからです。
いま室蘭で使用している
不凍給水栓の型は二種類で
どちらにも管に残った水を地
下に落とす仕掛けになって
おり、取り扱いは簡単です
から、ちよつこの注意でこ
の冬も水道を凍らさずに過
ごすことができるのです。
以下その型別に取り扱い
かたをお知らせいたします

自動排水型

これは一般に多く使われ
ている型で、上部のハンド
ルを回転させてバルブを開
閉するものですが、水を止
めたときに管の中に残って
いる水が自動的に地下に落
とすようになっています

手動排水

これは一般に
われ一
口の必要
れている
この水
立ちあが
る排水装
はなりの
ぎのよう

市では、伝染病予防策
の一つとして、ことし十二
月一日から来年三月三十一
日まで、全市一せいにねず
みの駆除運動を行なってい
ます。

ねずみは、私たちの生活
にどれだけ害を与えている
かわかりません。せつかく
植えた木が野ねずみに食い
荒らされ、昨年からこと
しの春にかけて北海道だけ
でも十一万ヘクタール以上
の森林が被害を受けていま
す。また、家ねずみは、食
物や衣類を食い荒らすだけ
でなく、家だに、のみなど
の発生源となり、おそろし
い伝染病をはこぶ原因とも
なります。

冬になって屋外に食物が
なくなつてくると、ねずみ
は家の中に入ってきていた
ずらを始めますが、退治す
るにはちよつどよい機会で
す。みんなでねずみを退治
して、豊かな生活環境をつ
くりましょう。

サルモネラ

来

冬になって屋外に食物が
なくなつてくると、ねずみ
は家の中に入ってきていた
ずらを始めますが、退治す
るにはちよつどよい機会で
す。みんなでねずみを退治
して、豊かな生活環境をつ
くりましょう。

