

第二回市民観光週間

大黒島を憇の島に 千本の黒ゆり植える

郷土の観光を広く紹介しよう

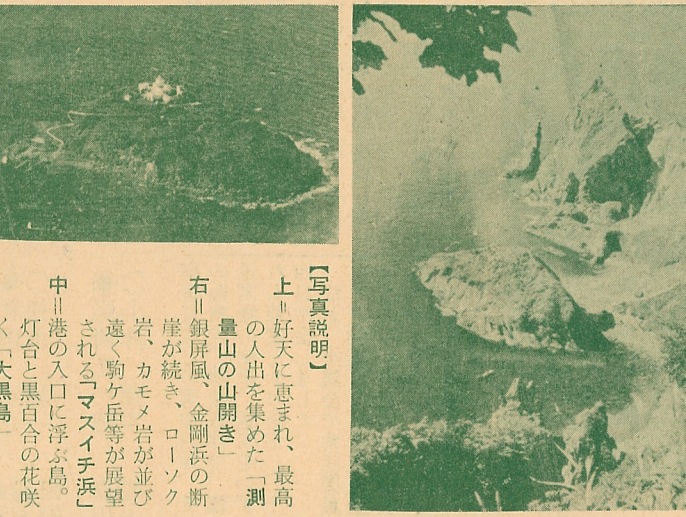
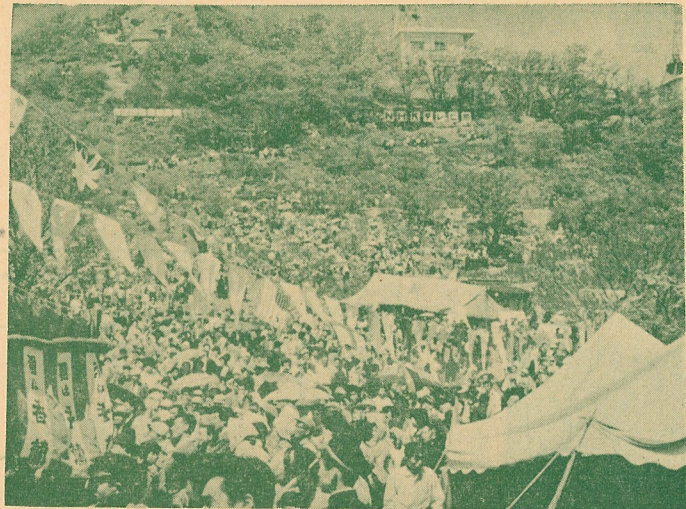
美しい自然環境 近代的な主要産業施設を誇る郷土の観光を、市民みんなが正しく認識し、資源を愛護育成して、広く道内外に紹介するため、昨年第一回市民観光週間を設け、全市民の観光運動として実施しましたが、二年

目を迎えたことしの第二回市民観光週間は、五月十七日から二十四日まで、大黒島へ黒百合の移植、モテルコース周遊、接遇者の講習会など、関係者の協力により盛沢山の行事で市民に呼びかけ効果的な観光運動を展開しました。

※観光モデルコースの案内

①輪西駅―富士鉄見学―港内遊覧―水族館観覧市内遊覧(三時間半) ②室蘭駅―港内遊覧―水族館観覧―市内遊覧(三時間)

③室蘭駅―清水町―唐松平―測量山―マスイチ―水族館観覧―港内(市内)遊覧(四時間) ④母恋駅―ポンツウイ(トツカリシヨ)―地球岬―チャラツナイ―北大海藻研究所―清水町―唐松平―測量山―マスイチ―水族館観覧―港内(市内)遊覧(六時間) ⑤輪西駅―富士鉄見学―港内遊覧―水族館―マスイチ―唐松平―測量山―市内遊覧(五時間) ⑥東室蘭駅―富士セメント本輪西駅―日石精製海水浴―港外―大黒島―水族館観覧―港内(市内)遊覧(六時間) ⑦室蘭駅(通船乗場)―港内遊覧―水族館観覧―港外遊覧(銀屏風―バラカラモイ―マスイチ―電信浜 追直漁港―チャラツナイ―ほう菜門―金屏風―ポンツウイ―トツカリシヨ(折返し)―通船乗



【写真説明】 上 好天に恵まれ、最高の入出を集めた「測量山の山開き」 右 銀屏風、金剛浜の断崖が続き、ローソク岩、カモメ岩が並び、遠く駒ヶ岳等が展望される「マスイチ浜」 中 港の入口に浮ぶ島、灯台と黒百合の花咲く「大黒島」

焼くは一時育つは百 山火防止に

山火事は、郷土の発展をさまたげるばかりでなく、美しい自然に傷をつけます。ことしも行楽シーズンに入りましたが、反面、山火事発生の危険期でもありますので、山火予防対策に努めていますが、登山、開墾等で入林される方は何よりも火に十分注意して下さい。

天然の美観を保持するためにも、みなさんのご協力を願います。

○ハイキなどて国事前に入を受けて発行機関 室蘭 達、壮 滝の各 ○異常乾 ラジオ乾 入林を許 ○測量山 の憩の場 証はいり

七日に市民サイクリング

市教委では商工会議所、自転車商組合主催でつきにより第二回市民サイクリングを実施します。

○期日 六月七日(日)

○区間 社会会館前(午前九時発)―登別温泉

○参加料 一人 一三〇円

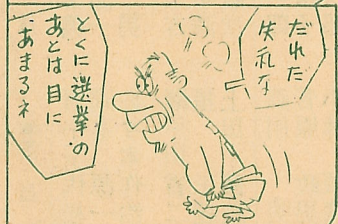
○受付場所 市教委社会体育係

○その他 母恋以東の方は各駅前に集合、昼食は各自持参のこと

雨天の場合中止

※問合せは 四、一一一 五、四一九へ

北の山 工藤 恒美

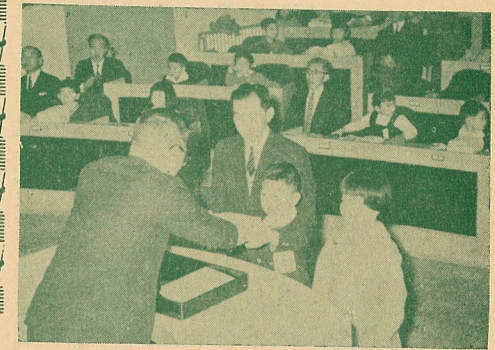


「貯金をしましよう」 新入児童へ貯金通帖贈る

清水町—唐松平
 マスイチー水
 港内(市内)
 時間(四時間半)
 ポソックイ(ト
 ヨ)―地球岬
 ナイ―北大海藻
 清水町―唐松平
 マスイチー水
 港内(市内)
 時間(六時間半)
 鋼見学―港
 富士鉄―港
 水族館―マスイ
 平―測量山―市
 時間(五時間
 半)

貯金をしましょう 新入児童へ貯金通帖贈る

新入学児童 貯金通帖の贈呈は、こと
 へのプレゼントのときから貯
 ト額面一冊五
 十円の郵便貯
 金を習慣づけさ
 せるため、昭和
 金通帳贈呈式
 二十七年度から
 が、さる四日
 市議場で行わ
 れました。
 ことしは、
 ろう学校も含
 め十八校、三
 千二百十二人
 で、市長から
 貯蓄状況では、
 各学校代表男
 女各一名に貯
 金通帳と記念
 品が贈られま
 した。



貯金通帖贈呈式

場 市内遊覧(三時間半
 四時間)
 各コースとも、工場、水
 族館、市内は各二時間、
 各観光地は平均二〇分を
 みております。

○：観光についてのお尋ね
 二相談は
 市役所産業課 T四二二
 室蘭観光協会 T三三六
 室蘭交通公社 T六五五

一時育つは百年 山火防止にご協力を

郷土の発展を
 はかりでなく、
 備をつけます
 災害シーズに
 が、反面、山火
 大予防対策に努
 期間でもありま
 ……異常乾燥注意報発令
 (ラジオ発表)のときは、
 入林を許可しません。
 ……測量山、地球岬は市民
 の憩いの場として入林許可
 証はおりませんが、特に



煙草の吸殻の後始末を完
 全にして下さい。
 なお、他の火気の使用
 は一切禁止されています。
 ○：開憩の火入れや造林地
 の火入れの際は、必ず事
 前に市役所の許可を受け
 て下さい。

○：焼くは一時、育つは百
 年……、大切なわたくし
 たちの森林資源をみんな
 で山火事から守りましょ
 う。

室蘭管林署



赤痢・腸チフスに注意

赤痢の予防は まず手洗い

赤痢は口から入って便へ
 出るといわれています。赤
 痢菌のついたものを食べさ
 えしなければ決して赤痢に
 かかることはありません。
 赤痢を口へ運ぶものは何
 でしょうか、それはみんな
 の手です。だから手を洗う
 ことが赤痢予防の一番良い
 方法といわれるわけです。
 用便の後、食物を作る前
 食事の前には必ず手を良く
 洗うくせをつけましょう。

敬老荘へ 湯かい贈物

(四月中)
 △輪西町大沢 今村マサ
 エ様 △中島町一五 後藤
 長作様 △輪西町 壺太
 田直樹様 △北辰中二年
 九組のみなさん

統計図表の作品募集

北海道統計協会では、第七回統計図表コンク
 ルの作品をつぎの要領で募集しています。ふるつ
 て応募して下さい。
 △応募資格
 小学生(一部) 中学生(二部) 高校生(三部)
 一般(四部)
 △課題
 一部：家庭生活または学校生活を示す統計図
 表
 二部、三部：ともに北海道または室蘭市の長
 所または短所を示す統計図表
 四部：日本の経済状態を示す統計図表
 △材料
 紙質はケント紙(厚さは自由) 色彩その他の
 材料
 △規格
 小学生(一部) 七二・八種×五二・五種(B
 列二版) 中学生、一般(二、三、四部) 一
 〇三種×七二・八種(B列一版)
 △送付先および締切日
 市役所企画調査課統計係へ八月十日までに送
 付のこと
 △その他
 入賞者に対しては賞状および賞品、選外者には
 参加賞、記念品が贈られます。各部の中か
 ら優秀作品を全国コンクール出品作品に推せ
 んします。
 *詳しくは、市役所企画調査課統計係へお問合せ
 下さい。

計量クイズ写真展など 1日計量週間

市では今年も計量記念日(六月七日)を迎
 え、一月から七日まで計量週間として、計量
 思想の普及啓蒙運動を強力に実施することに
 しました。ことしはメートル法実施の第一年
 目、メートル法で生活、文化の向上を図りま
 しょう。

計量週間行事
 実施期間 六月一日から七日まで
 計量週間目標
 一日 台所計量の日
 二日 買物計量の日
 三日 商店計量の日
 四日 工場計量の日
 五日 保健計量の日
 六日 計量器愛護の日
 七日 計量記念日

メートル法実行推進功労者の表彰
 市長賞 室蘭魚菜卸売市場、
 ト、中央生活協同組合、室蘭精肉商組
 合、富士製鉄配給所、日鋼生活協同組合
 計量クイズの懸賞募集
 市内業者の協催でメートル法単位による長
 さ(服地)、重さ(ケーキパン)、容積
 (酒)の計量クイズ懸賞募集を行います。
 家庭用はかりの割引売出し
 日本の発展のためにメートル法
 に統一しましょう。