

人口動態

(12月1日現在)

人口	135,076人
世帯	29,907世帯
(11月中)	
出生	128人
死亡	40人
転入	2,005人
転出	1,885人

第98号

毎月1回発行

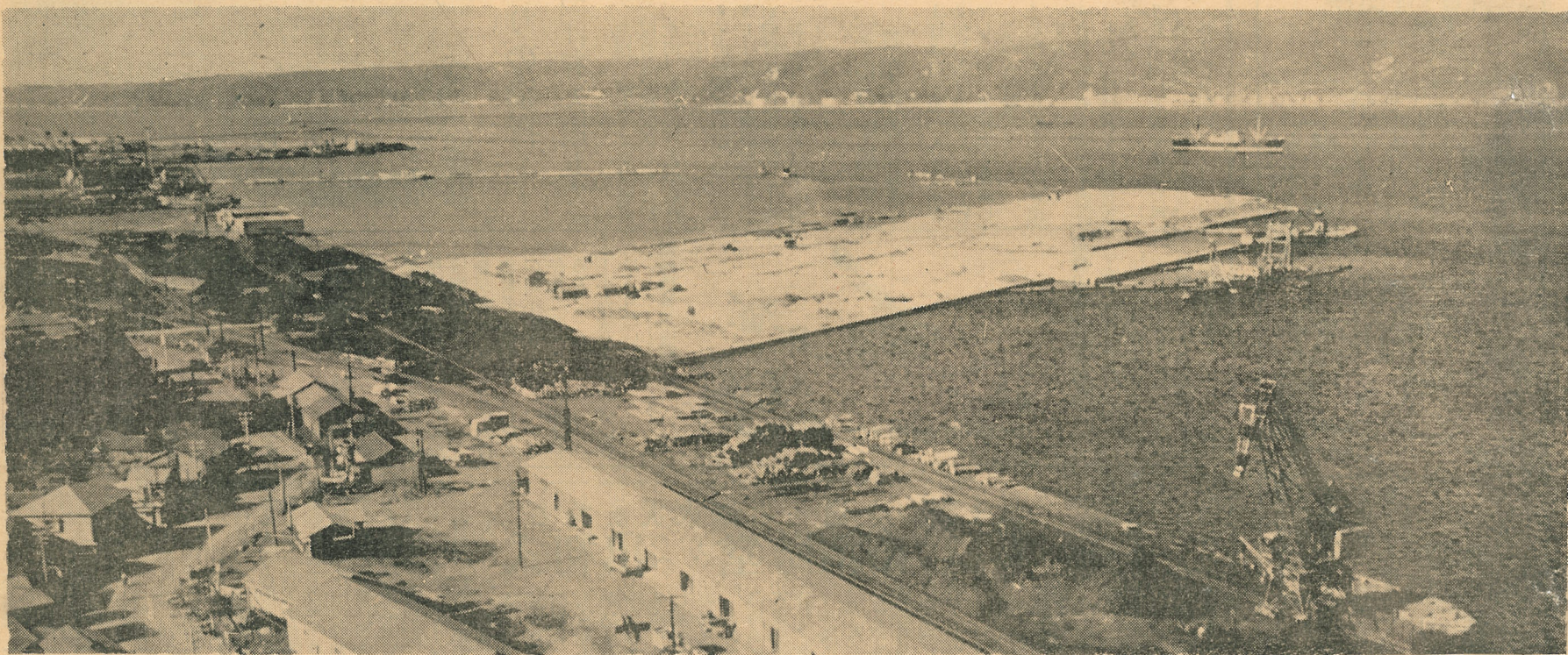
発行所 室蘭市役所
 編集人 高階重雄
 印刷所 有限会社 室蘭印刷所

室蘭
市政だより

早く
なれましょう

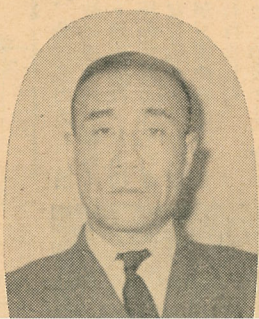
 メートル法の完全実施

 ことしからメートル法を
 実施しています。
 何升は何リットル、何貫
 は何キログラム、何尺何寸
 は何センチメートルという
 ように計らなければなりま
 せん。
 メートル法に切りかえた
 ばかりの今はいろいろめん
 どうでしょうが、なれます
 とそうではなく今ままでよ
 りずつと便利です。
 一日も早くメートル法に
 なれましょう。

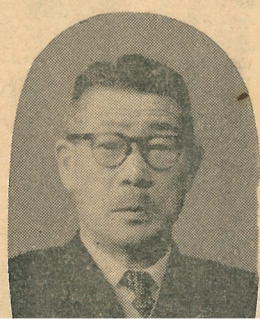


第一回広報写真コンテスト 推選「伸展する西埠頭」 母恋南町清水沢社宅 工藤良助氏

皇太子さまのご成婚の
 年となる極めて意義深い
 昭和三十四年の年頭にあ
 たり、室蘭市議会を代表
 して一言ご挨拶を申し上
 げます。
 ご承知のとおり今や国
 際情勢は、複雑にして、
 しかも多事多難なるもの
 があり、加えて科学の進
 歩に伴い、特に原子力兵
 器の出現はあとを絶たず
 その意図を察するに極め
 て遺憾に存する点があり
 幾多大工



願いますと昨年は世界
 政治に波乱の多い年であ
 り、国際情勢の変転きわ
 まらない中であつてわが
 国の当面いたしておりま
 す問題も予断を許さぬも
 のがございました。経済
 界におきましては、一昨
 年五月からの金融ひきし
 めにより、デフレの影響
 を本格的にうけ、不況は
 一時底をついたのでござ
 います。調整過程をよ
 うやくぬげだし、下期か
 らは再成長への明るさを
 見出す段階になり、企
 業経営や雇用関係にも一
 応の安定が見込まれるに
 至りましたことはご同慶
 まことに



国民待望の大慶事、皇
 太子殿下御成婚のこよな
 き歳を迎え、市民のみな
 さまと、その喜びをとも
 にすることのできますこ
 とは私の最も欣幸とする
 ところであります。

年

年

室

国民は挙
 しておる
 ます。

このよ
 つて本市
 の発展を
 万を数う
 鋼所、富
 幾多大工



市民希望の大慶事、皇
陛下御成婚のこよな
を迎え、市民のみな
きましては、北海道総合
開発計画の進行にともな
うわが室蘭港の重要性と
に画期的一時代をもたら
るものであります。

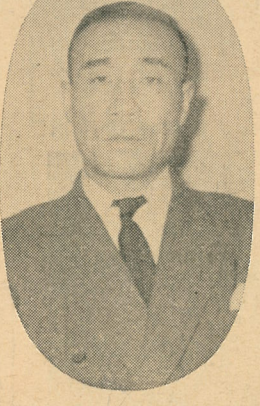
年頭のことば

室蘭市長 熊谷綾雄

波乱の多い年であ
国際情勢の変転も
おこりました。経済
第一義として教育施設の
拡充、都市発展にともな
う建設的施策、その他民
生安定、保健衛生、産業
経済の振興、消防など事
業施策を重点として企画
し、建設的施策を財政の
許す限度に、計画的に推
進いたしましたのであります
が、調整過程をよ
くめけたし、下期か
再成長への明るさを
出す段階になり、企
画や雇用関係にも一
安定が見込まれるに
ましますことはご同慶
でございます。

発展性に対処いたし、ま
したと申しましたも過言
た、市民のみなきまのこ
ではないと存するもので
要望を実現いたすことを
これもひとえに関係方面
のご援助、各機関のご理
解と、市民のみなきまの
絶対なるご協力賜物感
あり、ここに衷心より感
謝の誠を捧げるものでご
さいます。

意義深い昭和三十四年
の年頭にあたりまして、
本年こそは本市にとりま
しても、また、みなさま
にとりまして、昨年以
上に明るく希望に満ちた
年でありまますよう祈念す
るものであります。不
況の経済界も漸次再上昇
の機運が見込まれており
伸びるためには縮んで、
次により伸びる力を培う
必要を痛感し、市政上の
諸施策の実施にあたりま
しては、十二分に検討を
加え、その実現に邁進い
たす所存でございます。



年頭のあいさつ

室蘭市議会議長 高野次郎

ご成婚の
極めて意義深い
二十四年の年頭にあ
室蘭市議会議長を代表
言ご挨拶を申し上げ
承知のとおり今や国
勢は、複雑にして、
多事多難なるもの
が、加えて科学の進
歩、特に原子力兵
器の出現はあつたを絶たず
憂を察するに極め
處に存する点があり
幾多大工場の新設増設に
国民は挙げて平和を念願
しておるところでございます。

このような情勢下にあ
つて本市は近年頓に飛躍
の発展を遂げ、人口十四
万を数えるに至り日本製
鋼所、富士製鉄所を始め
幾多大工場の新設増設に
国民は挙げて平和を念願
しておるところでございます。

ためには、市の規模の増
大、即ち主として隣接町
村との連携を図ることが
喫緊にして重要欠くべか
らざるものとなり、これ
が推進には私ども市政に
参画するものとしたしま
して等しくその責任の重
かつ大なるものを痛感し
ておる次第であります。

このような情勢下にあ
つて本市は近年頓に飛躍
の発展を遂げ、人口十四
万を数えるに至り日本製
鋼所、富士製鉄所を始め
幾多大工場の新設増設に
国民は挙げて平和を念願
しておるところでございます。

このような情勢下にあ
つて本市は近年頓に飛躍
の発展を遂げ、人口十四
万を数えるに至り日本製
鋼所、富士製鉄所を始め
幾多大工場の新設増設に
国民は挙げて平和を念願
しておるところでございます。

このような情勢下にあ
つて本市は近年頓に飛躍
の発展を遂げ、人口十四
万を数えるに至り日本製
鋼所、富士製鉄所を始め
幾多大工場の新設増設に
国民は挙げて平和を念願
しておるところでございます。

成 おめでと 晴れの門出を祝う

船員成人者も初参加

第十一回室蘭市成人式は
十五日午前十時半から常盤
小学校で、成人者約千八百
名が集り、盛大なうちにも
意義深く行われました。
上田教育委員長の式辞に
ついて、成人を代表して泉
谷光夫君が「正義と真実と
愛情に忠実に生き、平和の
ために尽します」と力強く
宣誓、熊谷市長、高野議長
池田室蘭連会長が祝辞を述
べ、これに対して成人代表
の佐藤明子さんの感謝の答
辞があつて、室蘭市の歌を
高らかに合唱、万才三唱し
閉会しました。



写真は成人宣誓

市立室蘭総合病院 ◎准看護婦養成所生徒募集

昭和三十四年度の生徒をつぎにより募集します。
募集人員 第一学年 十名
応募資格 市内に居住する女子で本年三月中学校卒業見込
の者および昭和三十三年卒業の者

受付期間 二月九日～二月十八日
試験科目は国語、数学、作文
試験科目は国語、数学、作文
●詳細は当院事務局管理課へお問合せ下さい

◎中小企業むけ機械貸与

三十四年度の中小企業むけ機械貸付の受付をつぎに
より行つていきます。貸付希望の方は二月十日までに産
業課商工観光係へ申請書を提出して下さい。

- ▽貸付の種類 道および市の貸付二種類
- ▽貸付の種別 生産、加工、試験または検査に使用する機械器具及び装置
- ▽貸付期間 五年以内
- ▽貸付条件 負担金(初年度) 特別使用料、普通使用料(初年度) 前項の使用料を完納したときは、借受者の所有となる

△機械の帰属 前項の使用料を完納したときは、借受者の所有となる
△その他詳細は産業課商工観光係へお問合せ下さい

21x615

昨年九月十五日現在調の基本選挙人名簿が十二月十日確定し、市の有権者数は七万三千三百二十一人になりました。

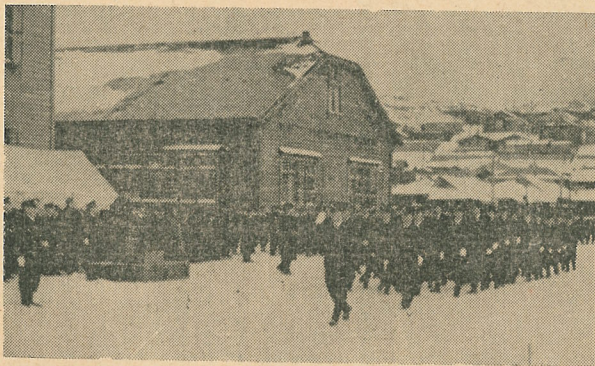
この名簿は今年地方選挙等に用いられるもので、前年より四千二百五十八人の増、男十八万八千二百六十八名、女十八万五千六百三十一名、女別では男三万六千五百三十一名、女三万六千七百八十九名となつています。

各町別の有権者数はつきのとおりです。

町別基本選挙人名簿登録人員数
33.12.20確定

町名	有権者数		計	世帯数
	男	女		
高橋清	117	125	242	86
新富町	349	315	664	253
東町	1,055	991	2,046	752
西町	1,175	1,165	2,340	917
南町	417	415	832	312
北町	468	491	959	379
東町	392	416	808	309
西町	405	436	841	325
南町	192	193	385	143
北町	438	542	980	370
東町	339	356	695	232
西町	278	333	611	194
南町	275	386	661	185
北町	227	283	510	184
東町	531	580	1,111	421
西町	308	319	627	236
南町	395	409	804	299
北町	638	710	1,348	545
東町	641	712	1,353	536
西町	1,124	1,175	2,299	847
南町	321	328	649	230
北町	189	181	370	148
東町	187	150	337	110
西町	179	168	347	121
南町	624	565	1,189	435
北町	1,341	1,409	2,750	1,101
東町	2,189	2,291	4,480	1,771
西町	1,714	1,839	3,553	1,347
南町	855	852	1,707	687
北町	4,725	4,657	9,382	3,701
東町	3,432	3,345	6,777	2,685
西町	4,144	4,194	8,338	3,352
南町	52	49	101	37
北町	1,984	2,008	3,992	1,432
東町	473	148	621	135
西町	768	649	1,417	547
南町	2,989	2,974	5,963	2,337
北町	88	96	184	65
東町	5	4	9	3
西町	151	152	303	120
南町	49	49	98	28
北町	143	132	275	103
東町	118	143	261	102
西町	47	54	101	32
合 計	36,531	36,709	73,220	28,155
前年度対比(増)	2,045	2,213	4,258	1,708

※海区漁業調整委員選挙人名簿登録人員数
(男) 642人 (女) 412人 (計) 1,094人
(世帯数) 365
前年より16世帯162人の減となっている



写真は分列式(上)とはしご放水

「歳末たすけあい」
ご協力を感謝

昨年未実施した「歳末たすけあい運動」で、みなさんからの温かい贈物は、義援金三十五万八千八百六十九円、物品七千六百六十九点もありました。早速民生委員を通じて市内の困窮家庭へ贈りましたが、みなさんの心温まるご厚志に深く感謝申し上げます。(敬称略)

▽北辰中生徒会▽文化服装学院二年二組▽蛇田月浦中生徒一同▽工大職員婦人会▽成徳中二年五組▽天沢小一年五組▽武陽小職員児童一同▽大沢小四年八組▽同五年樋口章子外二名▽成徳中三年矢野勲▽大沢小五年矢野正輝▽北辰中四つ葉グループ▽知利別小六年なかよし四人組▽絵柄小多田純一▽清水高望月豊▽高平小児童会▽蘭東中生徒会▽市立病院准看護婦養成所生徒一同▽高校高教組▽日高門別中二年B組▽東園小PTA▽東町小見社宅有志(代表郷六松)▽東町東雲社宅有志(代表溝義雄)▽東町御園社宅有志(代表平田よし子)▽日新小学校▽東町東雲区友の会▽知利別町知友会▽自民党婦人会▽大町大橋精一▽沢村ミエ子▽茶津町新富町社宅有志▽母恋南町婦人会▽同小林若蔵▽東町東雲小田巻武▽平和丸組員一同▽茶津町大森嘉代▽大町婦人会▽大町ニューブラザー▽御崎町長井宗清▽同石戸大▽中島町

高橋清▽御崎町宮浦利文
数▽新富町伊藤澄子▽同三島町磯浦康二▽母恋北町大呂隆二▽才町石田充▽中島町安齊達夫▽同江町阿部正治▽丹見町森和夫▽緑町本間力一▽公園町深沢素彦▽西町松浦寿三郎▽港町安海人部▽母恋沢田かよ▽海岸町池田松子▽同三井時子▽舘別町佐藤花代外二名▽知利町むつみ会▽輪西町中里勝雄▽同富商事KK▽幸町大橋猛▽水元町境キヌ▽本町佐藤福次▽丹見町高薄ふじ乃▽常盤町森田さよ▽福祉事務所岡原俊雄▽東町町中さよ▽家族会▽海岸町中さよ▽富士セメント社宅婦人会▽同富士セメント社宅婦人会▽室蘭映画協会▽清水町婦人会▽常盤町婦人会▽室蘭ボーイスカウト第四團▽古沢義雄▽祝生婦人会▽幸町婦人会▽生長の家▽白鳩会▽海岸町日井三枝子▽中島民和会婦人部▽本町渡辺和多利▽工藤豊子▽米田勇▽海岸町藤人會▽高砂町川村綾子▽関西ペイント労組▽室蘭工業高校▽北電労組支室▽同笹山猛▽北電営業班▽市水道青婦部▽本輪西社宅地区民生委員自治会▽川宣子外二名▽同本町米川宣子▽同開運町五泊谷加美▽日鋼労組▽本町道解眞美子▽市公益質屋▽室蘭ガス従業員組合▽千歳町大森康男▽大沼小六年高組▽小六年年会▽同小林若蔵▽同南町婦人会▽同輪西町古家健一▽同石川金一▽同伊紀明▽同石川誠一▽同伊紀明▽同石川誠一▽同伊紀明▽同石川誠一▽同伊紀明

お知らせ

市人権擁護委員
本市人権擁護委員としてさきに市議会の議決を経て推せんし十一月十五日付で委嘱発令された旨札幌法務局長から通知がありました

国本 亮平
森田 行拓

保育所入所
申込受付
つきにより各保育所入所児童の申込みを受け付けます。

一、申込受付期間 二月二日から二月二十日まで
二、場所 市福祉事務所および各保育所
三、申込用紙は受付場所にて交付
四、該当者 就学前の幼児で保育に欠ける者
五、実態調査 面接の上調査
六、入所決定および通知 三月二十日までに決定する(許可予定数は約四〇名)

新築小住宅の五割減税
市では、床面積十五坪以下の新築小住宅の固定資産税については、その所有者の申請に基づいて、最初の三年度分の税額の五割を軽減しています。

三十四年度分のこの減免の適用をうけるのは、三十四年一月一日から三十四年一月一日までの間に新築された十五坪以下の専用住宅です。該当の方は来る二月二十日までに申請書を課税課資産税係へ提出して下さい。申請書様式等詳しいことは資産税係へお問合せ下さい。

その他詳細は福祉事務所社会係にお問合せ下さい。

▽東町東雲社宅有志(代表郷六松)▽東町御園社宅有志(代表平田よし子)▽日新小学校▽東町東雲区友の会▽知利別町知友会▽自民党婦人会▽大町大橋精一▽沢村ミエ子▽茶津町新富町社宅有志▽母恋南町婦人会▽同小林若蔵▽東町東雲小田巻武▽平和丸組員一同▽茶津町大森嘉代▽大町婦人会▽大町ニューブラザー▽御崎町長井宗清▽同石戸大▽中島町

部かわる

近い投票所で投票できるように合理的な投票区に選挙人の足を緩和し、選挙区域の変更分はつきりです。

昭和三十二年十二月一日現在で調整した市農業委員会委員選挙人名簿をつきにより縦覧しています。該当の方は必ず名簿をご覧の上確認して下さい。

▽期間 一月二十日から二月三日まで

農業委員選挙人名簿の縦覧

昭和三十二年十二月一日現在で調整した市農業委員会委員選挙人名簿をつきにより縦覧しています。該当の方は必ず名簿をご覧の上確認して下さい。

昭和三十二年十二月一日現在で調整した市農業委員会委員選挙人名簿をつきにより縦覧しています。該当の方は必ず名簿をご覧の上確認して下さい。

部かわる

近い投票所で投票できるように合理的な投票区に選挙人の足を緩和し、選挙区域の変更分はつきりです。

昭和三十二年十二月一日現在で調整した市農業委員会委員選挙人名簿をつきにより縦覧しています。該当の方は必ず名簿をご覧の上確認して下さい。

昭和三十二年十二月一日現在で調整した市農業委員会委員選挙人名簿をつきにより縦覧しています。該当の方は必ず名簿をご覧の上確認して下さい。

昭和三十二年十二月一日現在で調整した市農業委員会委員選挙人名簿をつきにより縦覧しています。該当の方は必ず名簿をご覧の上確認して下さい。

昭和三十二年十二月一日現在で調整した市農業委員会委員選挙人名簿をつきにより縦覧しています。該当の方は必ず名簿をご覧の上確認して下さい。

部かわる

近い投票所で投票できるように合理的な投票区に選挙人の足を緩和し、選挙区域の変更分はつきりです。

昭和三十二年十二月一日現在で調整した市農業委員会委員選挙人名簿をつきにより縦覧しています。該当の方は必ず名簿をご覧の上確認して下さい。

昭和三十二年十二月一日現在で調整した市農業委員会委員選挙人名簿をつきにより縦覧しています。該当の方は必ず名簿をご覧の上確認して下さい。

昭和三十二年十二月一日現在で調整した市農業委員会委員選挙人名簿をつきにより縦覧しています。該当の方は必ず名簿をご覧の上確認して下さい。

昭和三十二年十二月一日現在で調整した市農業委員会委員選挙人名簿をつきにより縦覧しています。該当の方は必ず名簿をご覧の上確認して下さい。

部かわる

近い投票所で投票できるように合理的な投票区に選挙人の足を緩和し、選挙区域の変更分はつきりです。

昭和三十二年十二月一日現在で調整した市農業委員会委員選挙人名簿をつきにより縦覧しています。該当の方は必ず名簿をご覧の上確認して下さい。

昭和三十二年十二月一日現在で調整した市農業委員会委員選挙人名簿をつきにより縦覧しています。該当の方は必ず名簿をご覧の上確認して下さい。

昭和三十二年十二月一日現在で調整した市農業委員会委員選挙人名簿をつきにより縦覧しています。該当の方は必ず名簿をご覧の上確認して下さい。

昭和三十二年十二月一日現在で調整した市農業委員会委員選挙人名簿をつきにより縦覧しています。該当の方は必ず名簿をご覧の上確認して下さい。

部かわる

近い投票所で投票できるように合理的な投票区に選挙人の足を緩和し、選挙区域の変更分はつきりです。

昭和三十二年十二月一日現在で調整した市農業委員会委員選挙人名簿をつきにより縦覧しています。該当の方は必ず名簿をご覧の上確認して下さい。

昭和三十二年十二月一日現在で調整した市農業委員会委員選挙人名簿をつきにより縦覧しています。該当の方は必ず名簿をご覧の上確認して下さい。

昭和三十二年十二月一日現在で調整した市農業委員会委員選挙人名簿をつきにより縦覧しています。該当の方は必ず名簿をご覧の上確認して下さい。

昭和三十二年十二月一日現在で調整した市農業委員会委員選挙人名簿をつきにより縦覧しています。該当の方は必ず名簿をご覧の上確認して下さい。