

人 口 動 態

(3月1日現在)

人口	133,786人
世帯	29,134世帯
(2月中)	
出生	148人
死亡	36人
転入	1,465人
転出	1,288人

才 90 号

毎月1回10日発行

発行所 室 蘭 市 役 所
 編集人 高 階 重 雄
 印刷所 有 限 会 社 室 蘭 印 刷 所

室 蘭 市 政 だ よ り

お子さんの通学を楽しく
 お子さんの入学おめでとうございます。
 新入学は、新しく学校へ通う子供さんにとって大変な変化なのです。
 このためなんとなく不安を覚えたり、あせつたりすることもありますが、相当に疲れ学校から帰ってくるものではないです。
 お父さんやお母さんは、子供さんのよい話相手になつてあげ、不安をのぞいてあげるようにして、楽しく通学できるようにしてあげましょう。

市民観光週間 新設

みんなでつくりよう観光郷土を

21日から

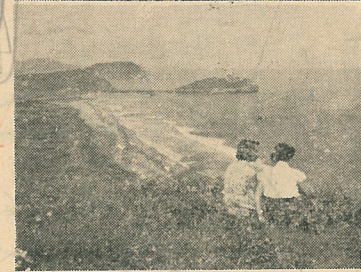
広く紹介びょう

会などの協力を得て、市民観光週間を設け、全市的にこの運動を展開することをしました。第一回のこの運動は、一週(二十一日〜二十七日)と三週(五月十二日〜十八日)に分けつぎのように実施しますが、観光郷土を発展させるため市民のみならずの深いご理解とご協力をお願いします。

- ことしも「行楽のシーズン」がやってくる。この時期は、観光資源や施設に恵まれています。市では、この恵まれた郷土の観光を愛護育成して広く紹介するため、観光協会などの協力を得て、市民観光週間を設け、全市的にこの運動を展開することをしました。第一回のこの運動は、一週(二十一日〜二十七日)と三週(五月十二日〜十八日)に分けつぎのように実施しますが、観光郷土を発展させるため市民のみならずの深いご理解とご協力をお願いします。
- 実践事項
 - 観光対象を愛護育成しよう
 - 景勝地、産業施設、文化財などの保護育成を環境を美化しよう
 - 商店街、家庭環境、下水などの美化、「街をきれい」に「花を植えよう」
 - 各種レクリエーション施設の整備
 - 観光を広く紹介しよう
 - 全市民が郷土の観光をよく知り、観光案内者に
 - 実施行事
 - 地球岬灯台
 - イタンキ浜
 - マスイチ浜



左(上) 地球岬灯台
左(下) イタンキ浜
右 マスイチ浜



第一週：(1)関係代表者の懇談会(2)花を植える運動(3)環境美化の運動(4)地域、広域、学校別懇談会(5)観光一言放送(6)旅の思い出座談会(7)観光映画の夕

第二週：(1)観光資源や施設の見学(2)植樹運動(3)愛鳥の観賞(4)観光モデルコースの設定紹介(5)観光一言放送(6)観光資料展示会(7)測量山開き(8)批判会

※市内の主な観光コース
 ◎測量山観光コース
 清水町―測量山―マスイチ浜―銀びょう風―水族館
 ◎地球岬観光コース
 旧室蘭公園―チャラツナイ

大会	試合	日程
▶1日	2試合	入場式 9.00
		①13.00 ②15.00
		地元野球 二回ペー 国選抜都 よいよ石 (雨天順 高松宮様

いよいよ21日開館



水族館

戸籍改製

夫婦とその子が単位 戸主は筆頭者に

昭和二十三年に新しい「戸籍法」が施行されましたが、本年四月一日からこの法律が全面的に実施に入り、市でも四月一日から一年間の予定でふるい戸籍を全部新しくすることになりました。では改製のあらましをお知らせします。

昔の戸籍は家族制度によつて戸主を中心とした戸籍でしたが、新憲法により、個人の尊厳と男女平等が確認され、新しい戸籍法が施行されたのです。

◎新しい戸籍法では「市町村の区域内に本籍を定める一〇の夫婦およびこれと氏を同じくする子供」として戸籍がつけられ

昭和二十三年に新しい「戸籍法」が施行されましたが、本年四月一日からこの法律が全面的に実施に入り、市でも四月一日から一年間の予定でふるい戸籍を全部新しくすることになりました。では改製のあらましをお知らせします。

昔の戸籍は家族制度によつて戸主を中心とした戸籍でしたが、新憲法により、個人の尊厳と男女平等が確認され、新しい戸籍法が施行されたのです。

◎改製される戸籍の例

1 筆頭者と妻、父、母の在籍する戸籍では、筆頭者(父)と妻(母)の妻(松子)とある。

父 吾郎 筆頭者は長女 花子 筆頭者は次子 次郎 筆頭者は次子 次郎 筆頭者は次子 次郎 筆頭者は次子 次郎

2 筆頭者と弟、妹の在籍する戸籍では

父 吾郎 筆頭者は長女 花子 筆頭者は次子 次郎 筆頭者は次子 次郎 筆頭者は次子 次郎



(1) 観光資源や施設
 (2) 植樹運動(3) 愛鳥
 観光モーターレース
 紹介(5) 観光一言放
 光資料展示会(7) 測
 量山(8) 批判会
 主な観光コース
 山観光コース
 測量山(マヌイチ
 よう風)水族館
 観光光コース
 園一チャラツナイ

地球岬トツカリシヨ
 ◎港めぐり
 通船前乗船一港内一巡一港
 外めぐり一黒島
 ◎産業施設めぐり
 日鋼一富士鉄 知利別浄水
 場公園一富士セメント一日
 石一
 他イタンキ海岸、南部陣屋

第一回定例市議会終る

新年度予算さまる
 東園 体育館工事契約も
 日新
 さる二月二十八日か 各会計予算をはじめ日新、
 ら会期二十一日間で 東園兩校の体育館新築工事
 開かれた第二回市議 請負契約などの議案五十三
 会定例会は、新年度二件、その他報告、請願、陳情

「杯野球大会」5月1日から
 地元富士鉄など16チームが参加

地元野球フアン待望の第十二回ベールブルース杯争奪全
 国選抜都市野球大会が、い
 よいよ五月一日から六日間
 (雨天順延)富士球場で
 高松宮様の始球式によ
 り、華々しく開かれます。
 この大会の出場チームは、
 昨年優勝の熊谷組をはじめ
 日本生命、八幡製鉄、川崎
 のようになっています。
 コロンビア、富士鉄釜石、
 地元富士鉄など十六チーム
 で、大会の試合日程はつき
 ぎ

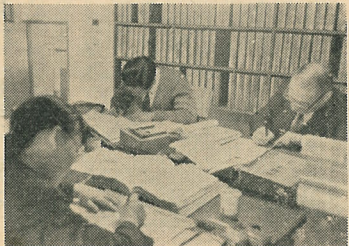
大会試合日程

1日	2試合	入場式	9.00
		①	13.00
		②	15.00
2日	3試合	①	9.00
		②	11.30
		③	14.00
3日	4試合	①	8.00
		②	10.30
		③	13.00
		④	15.00
4日	4試合	①	8.00
		②	10.30
		③	13.00
		④	14.30
5日	準決勝	①	12.00
		②	14.30
6日	決勝	①	13.00
		②	15.00



子が単位

筆頭者に



筆頭者三郎 現戸籍にの
 弟 武郎一 新戸籍
 妹 久子一 新戸籍
 ……ともに筆頭者になる
 3 婿養子縁組婚姻をし
 筆頭者夫婦とその子
 供のみ在籍する戸籍
 2 筆頭者だけの戸籍
 3 筆頭者夫婦とその養
 子が在籍する戸籍
 などです。

(注) 3の場合申出があ
 れば(夫)五郎が筆頭者
 になります。
 ◎改製されない戸籍
 1 筆頭者夫婦とその子
 供のみ在籍する戸籍
 2 筆頭者だけの戸籍
 3 筆頭者夫婦とその養
 子が在籍する戸籍
 などです。



国保協力家庭を表彰
 六年間無診療の岡の坊さんら
 母恋南町
 浜野 久太郎
 ほか九八名
 ことしの国民健康保険事業
 協力家庭の表彰式が、三月
 二十八日午後一時から、市
 消防署会議室で来賓多数臨
 席して行われました。
 この日表彰された家庭は、
 六ヶ年間一度も病気がかか
 らずまた保険料の完納に協
 力した「健康完納家庭」と
 六ヶ年間一回も督促をうけ
 ずに保険料を完納した「完
 納家庭」で、市長からそれ
 ぞれ表彰状と記念品が贈ら
 れました。
 式の終了後は、被表彰者と
 納税組合、各町会長などに
 よる「座談会」を行い、有
 意義のうちに終了しました
 被表彰者はつぎのとおりで
 す。
 ○六ヶ年間健康完納家庭
 母恋南町一六
 岡の坊 イチノ
 ○六ヶ年間完納家庭

なほ、詳しいことは市役
 所民生課か輪西支所の戸
 籍係へおたずね下さい。
 始まった戸籍の改製

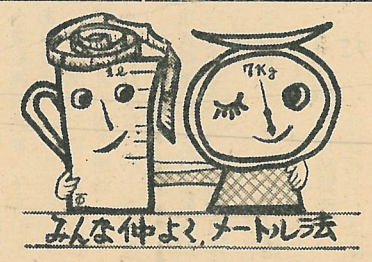
製される戸籍の例

筆頭者と妻、父、母
 筆頭者一 現戸籍にの
 松子 ころ。
 吾郎 筆頭者は
 花子 新戸籍
 次郎 新戸籍
 頭者一 現戸籍にの
 筆頭者二 現戸籍にの
 妻 則子 ころ。
 長女 和子
 婿養子五郎
 新戸籍
 筆頭者は
 新戸籍
 和子
 孫 進

た戸籍では
 筆頭者二 現戸籍にの
 妻 則子 ころ。
 長女 和子
 婿養子五郎
 新戸籍
 筆頭者は
 新戸籍
 和子
 孫 進

なほ、詳しいことは市役
 所民生課か輪西支所の戸
 籍係へおたずね下さい。
 始まった戸籍の改製

なほ、詳しいことは市役
 所民生課か輪西支所の戸
 籍係へおたずね下さい。
 始まった戸籍の改製



今月の納税
 固定資産税 第1期分
 都市計画税
 納期は4月30日です。
 お忘れなく納期内に納めましょう

市国保運営協議会委員多田
 昌治氏の死亡による後任委
 員には、
 輪西町一毛 正宗逸孫氏
 がまかりました。

国民注視のうちに、売春防
 止法がいよいよ四月一日か
 ら完全に施行されました。
 この法律は、みなさんご承
 知のとおり、社会の善良な
 風俗をみだす売春を禁止し
 、売春を行うおそれのある
 女子の保護更生をはかり、
 売春を防止するのが目的で
 す。
 室蘭市は、港湾都市という
 特殊地帯の関係から、いま
 ままで売春をする者が比較
 多かつたのですが、この法
 律の施行によつて、不純な
 環境が除かれ、明るい都市
 になると思われまふ。
 この売春禁止の実効を挙げ
 明るい環境をつくるため、

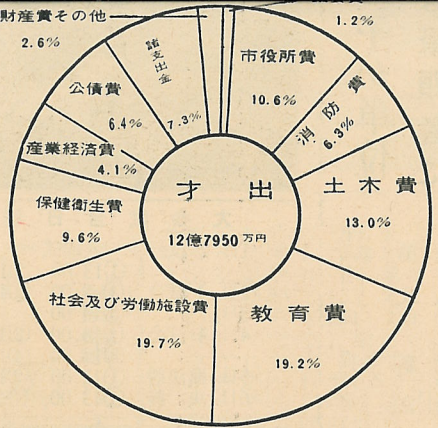
なほ、詳しいことは市役所民生課か輪西支所の戸籍係へおたずね下さい。始まった戸籍の改製

出 才

どのように使われるか

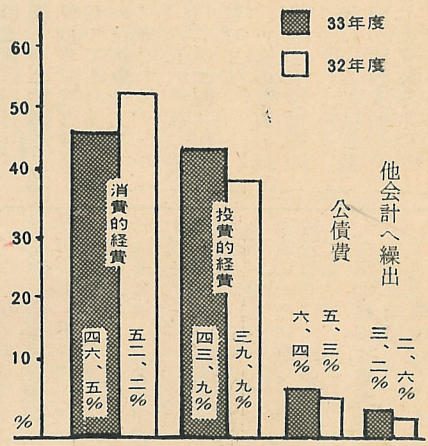
事業費は **4% 増え**
 経常費は **6% 減る**

出たは、仕事をするた民の福祉に寄与する事業が少ないことになるわけです。本市のこの割合は三十二年度予算(当初)にくらべると消費的経費は五・七% (九千万円)の減で、逆に投資的経費は四% (六千万円)増加しており、経常費をきりつめ、事業面を重点とすることがわかります。それでは事業面を主として項目別に説明します。



一般会計出内訳

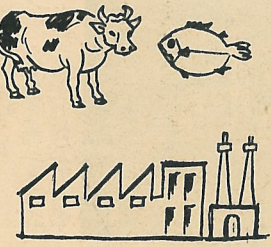
款	本年度予算額
議事費	14,788,597
市役所費	136,202,403
市監査費	1,934,840
消防費	81,141,852
土木費	166,677,122
労働費	245,616,270
保健衛生費	122,414,920
産業経済費	52,673,468
経産調査費	23,789,758
調査費	678,600
準備金	3,901,541
支出	81,727,684
産財統計	93,954,278
運送公諸予	2,502,511



中小企業者への貸付機械購入

農水産振興の費用など
 計上し、有畜農業の推進と土地改良の促進を計画しています。
 水産面では浅海増殖事業や魚礁築設事業その他補助など四百八十六万円を計上しています。
 また、追直漁港築設促進の経費は百四十六万円です。
 このほか
 計量器取締費 九二万円
 農業委員会費 二六二万円
 となっております。

市債の返済金



公債費は前年度より二百八十七万円の増となっております。
 これは、市が学校、病院、住宅の新増築などの公共事業をする際に、その年の市税その他の収入で足りないときに借りたお金の返済金です。
 これには、大蔵省などから借りた長期借入金と、銀行などから借りた短期借入金とがあります。

観光施設の修繕二十五万円の産業振興をはかるための誘置工場に対する助成金一千八百五十万円、また中小企業振興積立金一千万円がであります。
 農業関係では、耕土改良補助、乳牛購入補助、サイ設置補助など八十万円を計上しております。
 市民待望の「社会会館」が三月末完成し、四月四日から開館しました。
 この開館を記念して、結婚式をはじめ、邦楽舞踊会、映画会、演劇会、吹奏楽演奏会などの多彩な催しが四日間に行われ、市民延数千人が参観、華々しく開館をかざりました。
 みなさんに利用していただくこの「社会会館」の使用料は、さきの市議会できめられ、別表のとおりとなっております。

社会会館が開館しました

申込みは早めに

区分	収容人数	午前	午後	夜間	一回	全日
大講堂	400人	400円	500円	600円	1,000円	
講堂	25人	150円	150円	250円	500円	
会議室	30人	100円	100円	200円	300円	

●摘要
 8時から12時まで
 13時から17時まで
 17時から22時まで
 午後8時から翌朝8時まで

失対事業に21万人吸収

公営住宅66戸を建築

市民生活の安定と社会福祉の向上をはかるための費用で、前年度より一千九百十五万円の減ですが、これは生活保護世帯の減少によるものです。
 まず生活保護費は、八千二百二十二万円で、前年度より二十万円の減となっており、保護世帯の減少は市発展のためにも喜ばしいことです。
 児童の福祉面では、三百五十万円で東町保育所(百坪)を改良します。
 つぎに住宅対策については、市営住宅(見貝町)三二四戸、三三二坪、二四戸を建設し、その費用二千二百十五万円を計上し、その他市内に「子住宅(東町)一八戸道管住宅(東町)二四戸」を計上しています。

排水溝整備など

度より八千三十八万八千七百約二倍の予算をみ、市の産業、経済のあわせ都市的形態のあかるため、特に重んじています。
 費としては、まず、**排水溝改良**が二千九百万円で、昨年年度から年次計画で施行した。
 事本年度も引続き実施し、その他は
 1 オハシナイ、ハルカラモイ通線排水溝改良
 2 緑町地内山の上一号通線排水溝改良
 3 常盤町山の通線排水溝改良
 4 朝陽小学校通線排水溝改良
 などです。
都市計画事業

排水溝改良は千九百万円で、昨年年度から年次計画で施行した。
 事本年度も引続き実施し、その他は
 1 オハシナイ、ハルカラモイ通線排水溝改良
 2 緑町地内山の上一号通線排水溝改良
 3 常盤町山の通線排水溝改良
 4 朝陽小学校通線排水溝改良
 などです。
都市計画事業



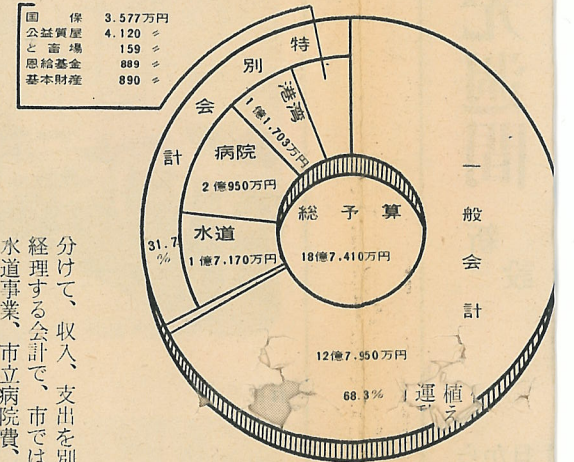
社会会館の開館式は、市民待望の「社会会館」が三月末完成し、四月四日から開館しました。この開館を記念して、結婚式をはじめ、邦楽舞踊会、映画会、演劇会、吹奏楽演奏会などの多彩な催しが四日間に行われ、市民延数千人が参観、華々しく開館をかざりました。みなさんに利用していただくこの「社会会館」の使用料は、さきの市議会できめられ、別表のとおりとなっております。

33年度予算の

総額18億7,410万

新しい昭和33年度（4月から明年3月まで）の室蘭市の重に審議され、3月20日に議決になりました。

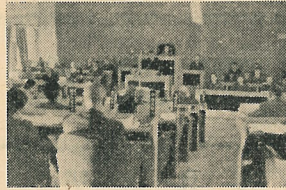
この予算には、市が1年間に行う道路や排水溝などの保健衛生、教育、産業、社会事業など、市民の生活をよりよくするための事業施策が重点となっており、予算総額1,827円です。それでは、本年度の予算内容についてお知らせしましょう。



一般国民の負担などによる収入で、学校や住宅を建て、道路や排水溝をよくし、社会施設や消防施設をととのえるなど、市の一般行政を円滑にするため、前年度より五億九千四百六十万円と

議会運営の経費

前年度より五十五万円増えています。これは市議会を運営するために必要な一切の経費で、議員報酬や事務局職員給料、議会の事務費などです。



議会

輪西町に火災報知機を設置

貯水槽の改修など

前年度より九百三十八万各出張所の修繕や消火せんすの増、市民のみなさんの補修、水槽の改修三カ所（四〇トン）と火災報知機を輪西町に十四基設置します。また消防団では十団では十七万三千円、トールハツポーン（積載車付）一台を購入し、機材の強化を消



前年度より六千七百二十二円も増えています。教育施設の整備拡充に一応の目途をつけるよう、校舎の新増設費を一億二千五百五十万円計上しています。

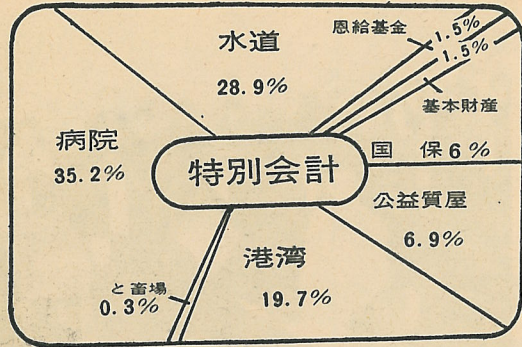
校舎の新増設費工事
まず小学校では
武揚小学校新築工事
六五二坪 体育館
東園小学校増築工事

絵鞆、本輪西小の一部改築

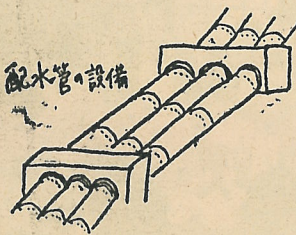
武揚ほか四屋体を完成

- 絵鞆小学校改築工事 四〇〇坪 12教室
- 中島小学校増築工事 一一〇坪 4教室
- 高砂小学校増築工事 二七・五坪 1教室
- 本輪西小学校改築工事
- 二五五・六坪 体育館
- 日新小学校増築工事 四六二坪 体育館
- 高平小学校増築工事 一一二坪 体育館ほか
- つぎに中学校では、港北中学校増築工事

特別会計



水道 配水区域をふやす
病院...院舎の増築と整形外科を新設
港湾...西埠頭の完成と5号上屋新設



▽水道事業会計
前年度より四千八百九十九万円減っています。

昨年秋、上水道第三期拡張工事が完成し、十三万人の給水量を確保しましたので、本年度は未配水地区へ送配水管を敷設するよう配水区域の拡大を三年計画で実施します。

二千七百四十二万円（市債二千五百万円）輪西町山の上、新富町、中島町に送配

▽病院会計

前年度より三千万円の増で、収入の主なものを使用料手数料の一億四千九百三十万円、予算の半分以上を占めています。

支出面で、本年度の事業としては、道南唯一の公立総合病院として内容の改善と充実をはかるため、院舎の増築工事

港灣整備事業会計

前年度より（一般会計に計上）六千二百二十一万円の増です。港の整備事業は、市発展のため非常に重要であり毎年港勢伸張をはかっています。

本年度は、西埠頭の完成が予定されており、この埠頭の埋立工事の委託料と埠頭の整地工事で三百万円計上、また(1)中央埠頭に上屋(五号上屋)の新設四千万円(五〇〇坪)(2)埠頭の前

▽国保

が主な事業は、医療給付に当り、昨年度より、日本製鋼所、共物揚場、

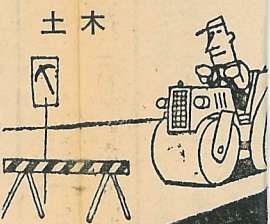
また、図

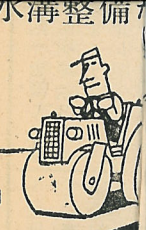
大町防火帯の造り

道路排水溝整備

一六カ所 三六、二八m
その他で、また作業能率向上のため、ロードローラー一台（二百五十万円）を購入します。

主な道路関係工事は
1 清水町地内常盤町通線舗装道新設
2 母恋大町通線舗装道新設
3 沢町通線舗装道新設
4 緑町地内山の上一号通線舗装道新設





土木
舗装道補修
舗装面積
五十六万六千六百七十九平方メートル
木造橋梁修繕
三六二・二メートル
また作業能率向
ロードローラー
百五十万四角)を購
係工事は
内常盤町通線舗
道線舗装道新設
舗装道新設
山の上一号通線
舗装道新設

土木
舗装道補修
舗装面積
五十六万六千六百七十九平方メートル
木造橋梁修繕
三六二・二メートル
また作業能率向
ロードローラー
百五十万四角)を購
係工事は
内常盤町通線舗
道線舗装道新設
舗装道新設
山の上一号通線
舗装道新設

土木
舗装道補修
舗装面積
五十六万六千六百七十九平方メートル
木造橋梁修繕
三六二・二メートル
また作業能率向
ロードローラー
百五十万四角)を購
係工事は
内常盤町通線舗
道線舗装道新設
舗装道新設
山の上一号通線
舗装道新設

土木
舗装道補修
舗装面積
五十六万六千六百七十九平方メートル
木造橋梁修繕
三六二・二メートル
また作業能率向
ロードローラー
百五十万四角)を購
係工事は
内常盤町通線舗
道線舗装道新設
舗装道新設
山の上一号通線
舗装道新設

土木
舗装道補修
舗装面積
五十六万六千六百七十九平方メートル
木造橋梁修繕
三六二・二メートル
また作業能率向
ロードローラー
百五十万四角)を購
係工事は
内常盤町通線舗
道線舗装道新設
舗装道新設
山の上一号通線
舗装道新設

土木
舗装道補修
舗装面積
五十六万六千六百七十九平方メートル
木造橋梁修繕
三六二・二メートル
また作業能率向
ロードローラー
百五十万四角)を購
係工事は
内常盤町通線舗
道線舗装道新設
舗装道新設
山の上一号通線
舗装道新設

土木
舗装道補修
舗装面積
五十六万六千六百七十九平方メートル
木造橋梁修繕
三六二・二メートル
また作業能率向
ロードローラー
百五十万四角)を購
係工事は
内常盤町通線舗
道線舗装道新設
舗装道新設
山の上一号通線
舗装道新設

土木
舗装道補修
舗装面積
五十六万六千六百七十九平方メートル
木造橋梁修繕
三六二・二メートル
また作業能率向
ロードローラー
百五十万四角)を購
係工事は
内常盤町通線舗
道線舗装道新設
舗装道新設
山の上一号通線
舗装道新設

下水道幹線ことは海岸町に
市民の健康を守る
保健指導費 二二万円
伝染病予防費三九八万円
予防接種費 四七万円
結核予防費 一八〇万円
常盤ヶ丘病舎費 一九四万円
などが計上されています。

下水道幹線ことは海岸町に
市民の健康を守る
保健指導費 二二万円
伝染病予防費三九八万円
予防接種費 四七万円
結核予防費 一八〇万円
常盤ヶ丘病舎費 一九四万円
などが計上されています。

下水道幹線ことは海岸町に
市民の健康を守る
保健指導費 二二万円
伝染病予防費三九八万円
予防接種費 四七万円
結核予防費 一八〇万円
常盤ヶ丘病舎費 一九四万円
などが計上されています。

下水道幹線ことは海岸町に
市民の健康を守る
保健指導費 二二万円
伝染病予防費三九八万円
予防接種費 四七万円
結核予防費 一八〇万円
常盤ヶ丘病舎費 一九四万円
などが計上されています。

下水道幹線ことは海岸町に
市民の健康を守る
保健指導費 二二万円
伝染病予防費三九八万円
予防接種費 四七万円
結核予防費 一八〇万円
常盤ヶ丘病舎費 一九四万円
などが計上されています。

下水道幹線ことは海岸町に
市民の健康を守る
保健指導費 二二万円
伝染病予防費三九八万円
予防接種費 四七万円
結核予防費 一八〇万円
常盤ヶ丘病舎費 一九四万円
などが計上されています。

下水道幹線ことは海岸町に
市民の健康を守る
保健指導費 二二万円
伝染病予防費三九八万円
予防接種費 四七万円
結核予防費 一八〇万円
常盤ヶ丘病舎費 一九四万円
などが計上されています。

下水道幹線ことは海岸町に
市民の健康を守る
保健指導費 二二万円
伝染病予防費三九八万円
予防接種費 四七万円
結核予防費 一八〇万円
常盤ヶ丘病舎費 一九四万円
などが計上されています。

市老老社会教育課へ
(丁五、四一九番)
写真は(上)会館外観(下)
記念行事の演劇



来年の□月一日からメー
トル法になります
百〇は□百七十五グラム
一ヤールは約□十センチ
一升は□、八リットル
□尺は約三十センチです
メートル法になれましょ
う

来年の□月一日からメー
トル法になります
百〇は□百七十五グラム
一ヤールは約□十センチ
一升は□、八リットル
□尺は約三十センチです
メートル法になれましょ
う

来年の□月一日からメー
トル法になります
百〇は□百七十五グラム
一ヤールは約□十センチ
一升は□、八リットル
□尺は約三十センチです
メートル法になれましょ
う

来年の□月一日からメー
トル法になります
百〇は□百七十五グラム
一ヤールは約□十センチ
一升は□、八リットル
□尺は約三十センチです
メートル法になれましょ
う

来年の□月一日からメー
トル法になります
百〇は□百七十五グラム
一ヤールは約□十センチ
一升は□、八リットル
□尺は約三十センチです
メートル法になれましょ
う

来年の□月一日からメー
トル法になります
百〇は□百七十五グラム
一ヤールは約□十センチ
一升は□、八リットル
□尺は約三十センチです
メートル法になれましょ
う

3月の寫眞廣報版

写真説明



①十一日第八回子ども銀行大会が労働会館で開かれ、陣屋、木輪西兩校が優良銀行として表彰。

②第四回食生活改善講習会は、二、三月に母恋北町、中島、常盤各会館で開催され、百五十人も熱心に受講した。

③昭和二十六年から開設された室蘭市立教員養成所は、いままで二八四名の卒業生をおくり、ことし閉所、その閉所式が十五日に行われた。

④十七日ランドセル寄贈運動で贈られたランドセルに、市長が児童名を記入して困窮児童へ贈った。

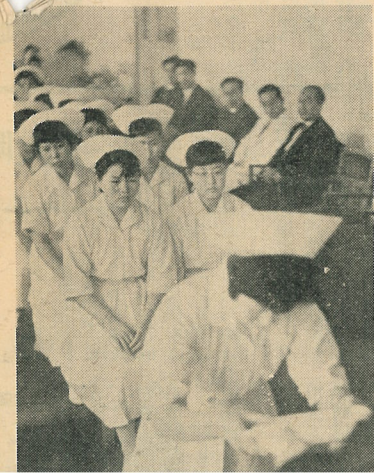
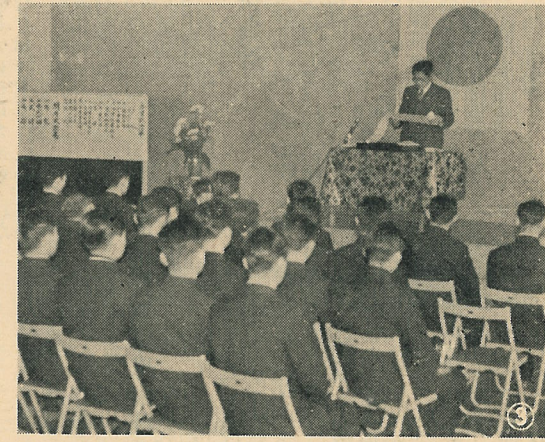
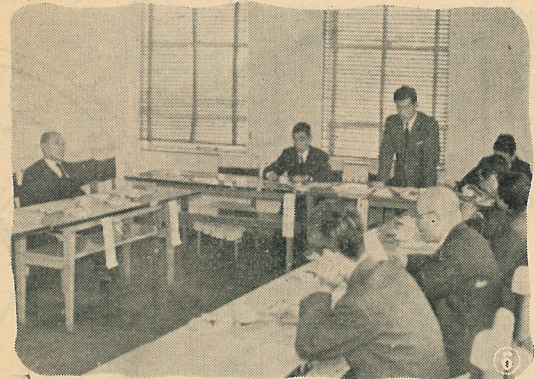
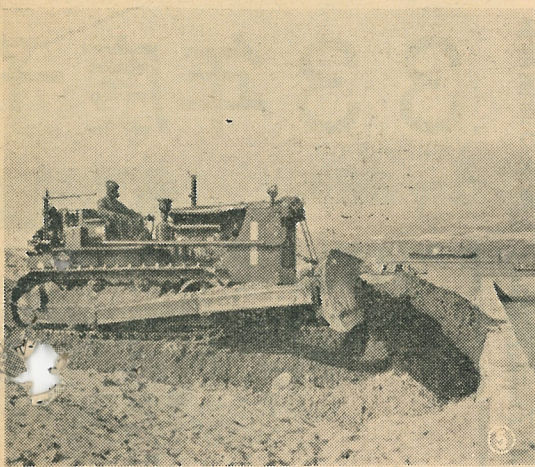


⑤昨年埋立てられた西埠頭の整地工事（一万二千坪）が、十六日から自衛隊観別部隊により、開始された。（四月十五日完成）

⑥二十四日公明選挙運動推進のための懇談会が市役所会議室で行われ、道係員を中心に活発な意見が述べられた。

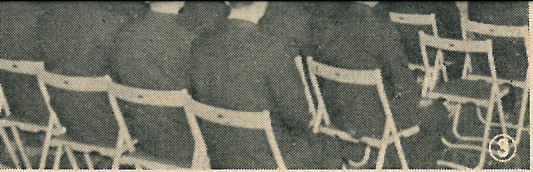
⑦市立保育所の退所式が二十四日から二十八日まで各保育所で行われ、一五二名が退所した。

⑧二十二日市立室蘭病院附属看護婦養成所の第一回卒業式が行われ、十五名が卒業証書をうけた。



長い冬もく春の訪れもごもりごもりみや炭が流れてお流れを蚊やはたすのでと市民と市民くするら十九春の清て実施みなさため、ついて

火災の多い季節です
残火の始末を完全に



火災の多い季節です

残火の始末を完全に

春の火災シーズンともな最近各地に火災が頻発し、一層警戒を要する時期になりましたので、四月二十日から五月三日までの二週間、全道一斉に「春の火災予防運動」が展開されます。

▽朝晩のサイレン吹鳴
▽街頭の防火宣伝
▽座談会の開催
▽消火避難訓練の指導



- 一 煙突やストーブは破損したままのものを使わず補修取替えをして下さい
- 二 煙突掃除を怠つたり、火の粉の出るようなものを焚かないように
- 三 建物周囲の燃え易いものは整理して下さい
- 四 取灰を家かきやごみ箱に捨てたり、風の強い日には焚火をしないようにして下さい
- 五 七輪や石油コンロを使用する場合は、台や周囲を防火的にして安全な場所で使用して下さい
- 六 有事に備えて避難場所を考えておくとともに満水バケツを備えて下さい
- 七 外出、就寝時は火気の

長い冬も過ぎて、ようやく春らしい陽気になりました。しかし、半年の冬ごもりで家のまわりはごみや炭がらで大へんよごれており、これが下水の流れをふさいだりして、蚊やはえの発生源となるのです。

- たします。
- ▽：屋外の清掃：▽
1 家のまわりを清掃していらぬものはかたづけ、きれいにしよう。
2 側溝の破損ヶ所を修理して汚水の流れをよくし蚊やはえの発生源とならないようにしま

- を防ぎましょう。
- ▽：流し 尿：▽
1 といは汚水のもれないうちに。汚水はすき間のないふたを用いるようにしよう。
▽越冬はえの駆除▽
1 居室や物置などの壁天井についている越冬

そこで市では、街の美化と市民の生活環境を明るくするため、四月十日から十九日までの旬間を「春の清掃美化運動」として実施しております。

- みなさんの健康をまもるため、つぎのことをお願いいたします。
- 1 便槽のまわりを掘り返して越冬はえのさなぎをとり、焼去するなどして駆除して下さい
 - 2 破損ヶ所の修理、汲取口や落し口にはふたを用いて、はえの発生

- ばえを駆除して下さい
- ▽：ごみの処理：▽
1 ごみ箱のない家は必ず設けて下さい
備付けのごみ箱はよく調べ、破損ヶ所は修理してねずみやはえの侵入を防ぎましょう。

健康はまず春の環境美化から！

……明るいきれいな街に……



温かい贈物

(三月中)

「めぐまれない気のどくな人々へ」と、つぎの方々からお金や品物などの贈物がありました。温かいお心ざしありがとうございます。本紙上厚く御礼申し上げます。

ランドセル寄贈運動その他

▽母恋北町 三 岩間武雄様
▽同町 二六 能地芳太郎様
▽東町東雲社宅千葉みつえ様
浜町室蘭リンク

- ストア様▽東町 五 佐々木作治様▽母恋北町 三 楠義三様▽幕西町室蘭専門店云様▽千歳町 一三 室蘭中央ビル様▽中島町 三 中島専門店云様▽海岸町 三 白井賢吉様▽海岸町 三 齊藤寅次様▽中島町 三 西 栢信雄様▽海岸町 三 菱雄石炭会社様▽千歳町 三 村上留八様▽大町 三 山岡良雄様▽御前水町 三 浪曲同好会様▽市役所職員組合様▽舟見町中村義雄様

点検をし、残火は完全に始末して下さい。

八 不必要な電気器具のスイッチは切つて下さい

九 自家用風呂場は監視の目が届かないところが多いため、火気の管理を完全にして下さい。

お知らせ

市役所の執務時間が変わりました

四月一日から市役所の執務時間がつぎのようになります

▽平日 午前八時半から午後五時まで(正午から一時まで休憩)

▽土曜日はいまままでどおり午前八時半から正午まで

◎水道部も同じです

市立病院から

市立室蘭病院では、外来患者、病院見舞者として来院する方に、いまままで無料で上履をお貸ししていましたが、四月一日から上履の損料として一足につき二円をいただくことになりましたのでお知らせいたします

なお、学生、生徒、児童にも同様に貸ししますからご利用下さい。

緑の羽根募金

「緑をふやそろう」
「花を咲かせよう」
ことしの緑の羽根募金運動が、四月二十一日から三十日まで実施されます

赤ちやけた国土を緑のヴェールにつつむこの運動に、みなさんのご協力をお願いします。

生き生きと郷土はのびる緑から
緑の羽根に協力しましょう

敬老荘へ慰問

▽常盤町婦人会様▽常盤町 二 三 山崎ツネ様▽中島町カトリック教会ゴルフマン神父様▽市立保育所白百合会様▽中島町 二 六 渡辺幸助様▽白老町民生委員御一同様▽室蘭市青年会議所様▽幕西町 三 三 和クラップ一同様▽幕西町 三 常盤御一同様▽北洋相互銀行室蘭支店様▽新富町 一 八 佐藤武夫様▽中島町甲子二〇 御詠歌会様▽釜石市甲子町小佐野社宅
町 一 六 教会様

国保だより

▽昭和三十三年度の国民健康保険料について

ただいま昭和三十三年度の保険料納額告知書を送付しております。賦課額にご不審の点がありましたら、直接保険課へお問合せ下さい。

なお保険料は、期限内に納められるようご協力を願います。

▽新しい受診証の交付

現在使用している受診証(緑色)は四月三十日で使用できなくなり、四月一日から徴収員により、新しい受診証(黄色)と交換しております。留守や旅行等でお渡しできないお宅もありますので、二十日をすぎても受取られない方は、新しい受診証を差しあげますから、印鑑と従来使用していた受診証とをお持ちの上おいで下さい。五月一日からは新しい受診証でなければ保険診療を受けられませんからご注意ください。

あべこべくらく

★女性の衣服の前合わせ日本では左が前 西洋では右を前にする。

★食べものをすすめる場合日本では「まずいけれど」西洋では「おいしいから食べて下さい」

★贈り物をもらった場合日本ではあそこであける、西洋はその場であけると喜ぶ

★指で数をかぞえるとき日本……親指から握つてゆく、西洋(フランス)は握つておいて親指からひらく。

★日本や車を招くとき日本では手のひらを下にして招く、西洋では手のひらを上にして招く。