

生徒の増加にふえる教室

武揚、東園小も完成

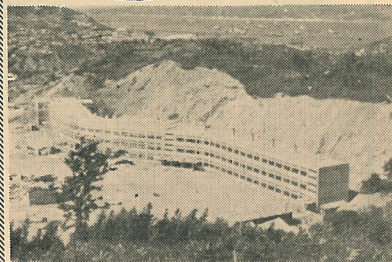
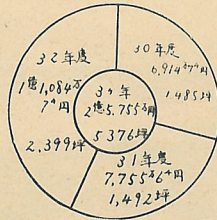
30年度からの学校建築状況

市の昭和三十年度からの学校施設建築の状況は、新増築あわせて、総坪数五、三七六坪で、これを普通教室にすると一九五教室、また一校当り二五教室に予定すると三年度で七校が建築されたことになり、事業費も二億五千七百万円に及んでおります。

市では、年々入学する児童生徒の増加にともない、学校教育の万全を期し、二部授業を解消するため、毎年学校の増築を行っておりますが、昭和三十年度から三十二年までの学校建築状況はつぎのとおりとなっております。

まず、年度別では、三十年度が八校の新増築で、建築坪数は一、四八五坪

年度別建築状況



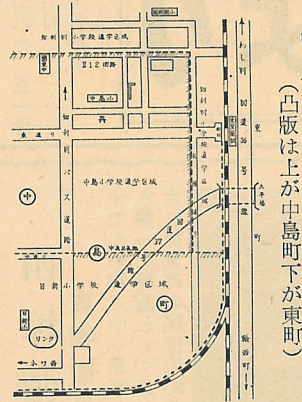
学校別	坪数	普通教室	特別教室	その他
武揚	一六三	四	一	一
東園	一四	一	一	一

種別	坪数	普通教室	特別教室	その他
東園	九六九	一八	一	一
日新	六九七	一〇	一	一
高平	四四	一	一	一
朝陽	二五五	一	一	一
大砂	五五七	一	一	一
高屋	五〇	一	一	一
陣屋	二〇二	一	一	一
本輪	二〇二	一	一	一
港東	四七二	一	一	一
港北	二四	一	一	一
工業	二二	一	一	一
計	二二〇	一	一	一

写真は武揚(上)と東園

通学区域が一部変更

四月から東町・中島町が



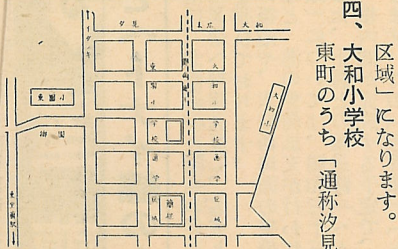
東園、日新小学校と国道三十七号線の完成(中島入口まで)により、通学区域の一部が四月一日からつぎのように変更になりますからご注意ください。(凸版は上が中島町下が東町)

ごぞんじですか ④

工場184
市内には大小金属工業が一、六あわせて一八三五人で全体の八割を占め、以下食料品の六四二二人、化学製品三二九人の順で、合計

工場数と従業員数
番多く全体の四割一四、三二七人で、昭和三十一年の工業総生産額は、四六六億七千万円余となっております。

従業者数は、工業都市にふさわし(31.12.31調査) **14,327名**



- 一、日新小学校 中島町の一部が「中通り及び延長線より以西」になります。
- 二、中島小学校 中島町の一部が「中通り及びその延長線より以東、札幌通りより以北II-2街路(東町廻り知利別行バス路線)より以西の区域」になります。
- 三、知利別小学校 中島町のうち「バス通り以東の区域及び以西の一部の区域」が「中島、日新両校を除いた区域」になります。
- 四、大和小学校 東町のうち「通称汐見」



中通りより以西」が「通称簡易保険局通り」です。

新卒者の雇用を

事業主のみならず、あなたの事業の発展のため、若々しい希望と期待に満ちあふれた「新卒者」を一人でも多くご採用下さい。

△シ歯をなくして一年生 入学までに歯をなくさないで

納税クイズ

応募要領!

- ▽応募は、本紙刷込みの用紙を使用し、市役所課税課および輪西支所、各出張所の「納税クイズ投票箱」に二月二十五日までに入れて下さい。郵送の場合、当日付消印有効
- ▽使用文字は、当用漢字と現代かなづかいのこと
- ▽賞品は、電気スタンド又は本琴、いずれか一品で正解者中五名に抽せんできしあげます。
- ▽発表は、市政だより次号に掲載します。

保険課から

市営以来、国民健康保険料は組合当時の額を仮賦課額としておりましたが、このほど市条例による賦課額がきまり、一月上旬に毎月の納付額をみなさんご家庭へ葉書で通知いたしました。この保険料については、不審の点がありましたら、保険課へお問合せ下さい。なお、保険料の納期限は、毎月末日までとなっておりますので、お忘れなく期限内に納入されるようお願いいたします。

保険課から

市営以来、国民健康保険料は組合当時の額を仮賦課額としておりましたが、このほど市条例による賦課額がきまり、一月上旬に毎月の納付額をみなさんご家庭へ葉書で通知いたしました。この保険料については、不審の点がありましたら、保険課へお問合せ下さい。なお、保険料の納期限は、毎月末日までとなっておりますので、お忘れなく期限内に納入されるようお願いいたします。

メートル法を使いましょう

市内ではデパートが2月1日から、生協、配

第8回 納税クイズ

賞品



准看

