

人口動態

(12月1日現在)

人口	133,192人
世帯	28,944世帯
(11月中)	
出生	130人
死亡	47人
転入	2,336人
転出	1,838人

才87号

毎月1回10日発行

発行所 室蘭市役所  
 編集人 高階重雄  
 印刷所 有限会社 室蘭印刷所

室蘭

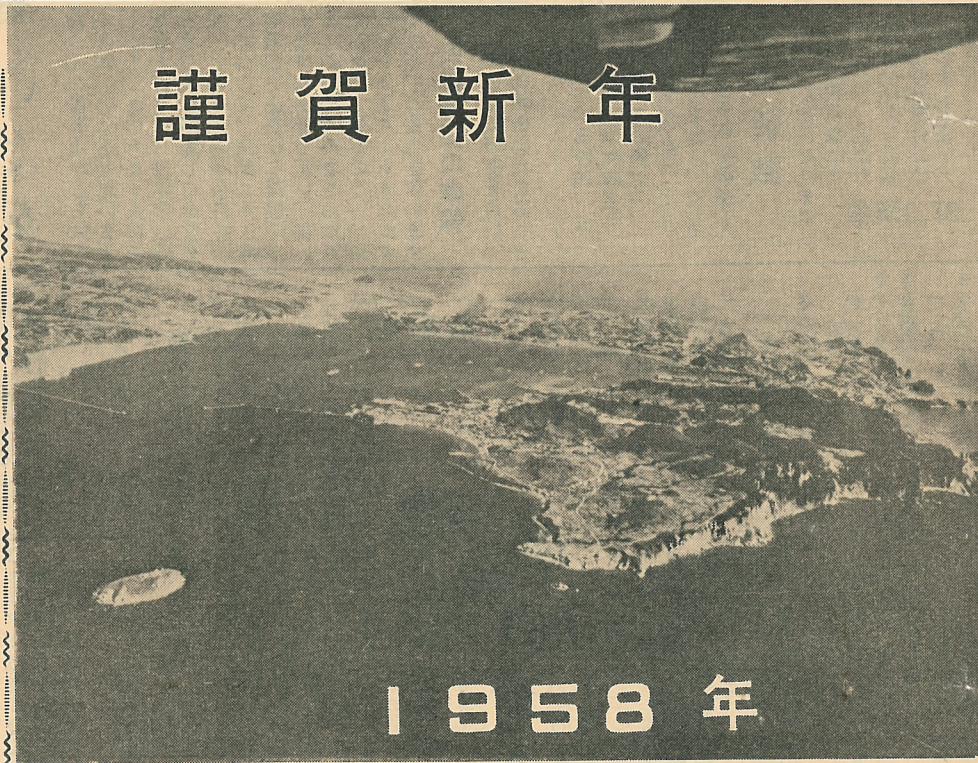
市政だより

市の面積ふえる =77.28平方キロ=

このほど、公有水面埋立地が、下記のとおり市の区域に編入になり、市の面積は77.28平方キロになりました。(従来は、76.87平方キロ)

▽幌崩町地先	0.33193 平方キロ
▽茶津町地先	0.076313 "
▽築地町地先	0.002827 "
計	0.41107 平方キロ

新年賀詞



港室蘭から見た上機

市民のみなさま。  
 明けまして  
 おめでとうございます  
 希望溢れる昭和三十三年の  
 新春を迎え、市民のみなさま  
 まに親しく賀詞を申し上げます  
 ことのできますことは、無  
 上の喜びであります。

過ぎ去りました昨年を顧  
 りみますと、国際社会へ復  
 帰した日本が、政治、外交  
 経済などの各般にわたり、  
 一段の飛躍充実をみせ、  
 国際舞台の才一線にあつて  
 積極的に活動してまいりま  
 したことは、国連安全保証  
 理事会の非常任理事国当選  
 アジア隣邦諸国との友好  
 協力の促進、日ソ通商関係  
 の確立などの成果をみまし  
 ても瞭然たるものがあるの  
 でありまして、まことに慶  
 ばしい次第であります。

本年におきましては、よ  
 り鞏固なる民族の自覚のも  
 と、終戦来十有五年にわた  
 り充実、伸張をみました国  
 史以来の発明と称せられる  
 人工衛星打上げなどによる

国際的不安の解消のため、  
 新たな努力と決断とをも  
 つて邁進せねばならないと  
 存するのであります。

昨年における本市は、い  
 ささかいわゆる金融引締の  
 影響を受けましたものの、  
 一昨年来の好況の反映もあ  
 つて、市民生活も安定し、  
 産業、建設、港湾、教育な  
 らず、市民生活も安定し、  
 賜にほかならず、また、中

年頭のあいさつ

国際港灣都市を建設

室蘭市長 熊谷綾雄



ど万般にわたる懸案事項の  
 大半は解決、実現をみてい  
 るのであります。まことに  
 に慶祝に堪えないところで  
 あります。就中、日本製鋼  
 所開設五十周年、富士製鉄  
 株式会社、西埠頭着工な  
 ブミル新設、西埠頭着工な  
 物のほか待望の港頭扱貨  
 物の一千万トンラインの確立  
 昨年以上に明るい、希望に

るものであります。が、伸  
 びのためには縮んで、次に  
 り伸ぶ力を培う必要を考  
 えまして、市政上の諸施策  
 実施にあたっては、十二分  
 に検討を加え、想も新たに  
 積極的の難事に対処して  
 明瞭、かつ強力に実現遂行  
 のため邁進いたす所存であ  
 ります。

新春を迎えて

明けまして  
 おめでとうございます  
 希望に輝く昭和三十三年の  
 新春を迎え、みなさまと  
 もにまことにご同慶に堪え  
 ません。  
 願ひますれば昨年は、  
 国際情勢の変転きわまりな  
 港格を備えて

より飛躍発展の年に

室蘭市議会議長 高野次

明けまして  
 おめでとうございます  
 中において、わが国は三  
 年続きの豊作と経済界の好  
 況により、国民所得は増加  
 し、消費水準は上昇を見つ  
 つあります。  
 一方、わが室蘭港におけ  
 る内外出入船舶は、昨年、  
 一段とその数を増し、移  
 蘭東地区都市  
 高校入学難  
 私立高校誘致  
 建設と登

成人おめでとう

1月15日 才十回成

成人者のみなさん。おめで  
 とうございます。  
 市では、あなたが成人にな  
 つた意義深い晴れの日に、  
 満ちた年として、大いに期  
 待し、衷心から祈念するも  
 のであります。  
 しかしながら、昨年来の  
 金融引締による国内経済活  
 動への影響、あるいはまた  
 国際的経済活動の下降など  
 も予想され、これらの本市  
 の産業経済その他方般に及  
 ぼす影響を危くいたしてい

出入高は近年  
 示し、更に  
 役に対応す  
 の建設を始  
 民間商社に  
 械の設備等  
 湾として名  
 港格を備えて  
 他方陸上に  
 市発展にと  
 に対応する  
 道拡張工事、  
 蘭東地区都市  
 高校入学難  
 私立高校誘致  
 建設と登  
 とくに本年  
 合開発後期  
 あり、い  
 激励するた  
 午前十時三  
 小学校で、  
 効果的の施  
 されている  
 これが促進  
 して、年々  
 強化を図り、  
 張拡大と相  
 もに兼ね備  
 市へ発展  
 市室蘭市の  
 す重きを加  
 ります。こ  
 港を基盤  
 の発展興隆  
 との提携を  
 ることも、  
 福祉の向上  
 立に、拳市  
 なければな  
 のでありま  
 などとぞ、  
 まにおかれ  
 の興隆発展  
 の市民生活  
 り一層のご  
 賜りますよ  
 い申上げま

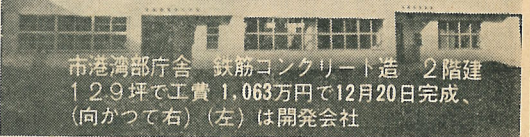








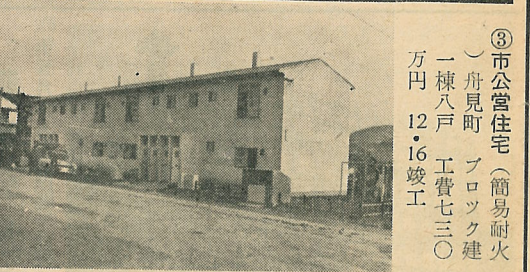




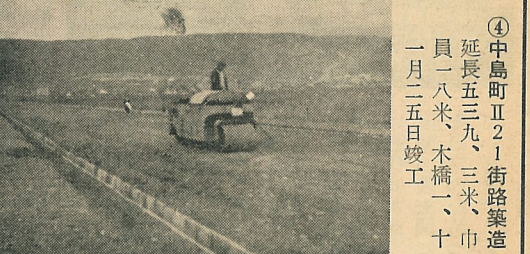
市港湾部庁舎 鉄筋コンクリート造 2階建  
12.9坪で工費1,063万円で12月20日完成、  
(向かつて右) (左)は開発会社



市公営住宅(車庫併存) 舟見町耐火構造  
3階建1階車庫2・3階住宅(20戸)延400.64  
坪工費2,670万円で12月24日竣工



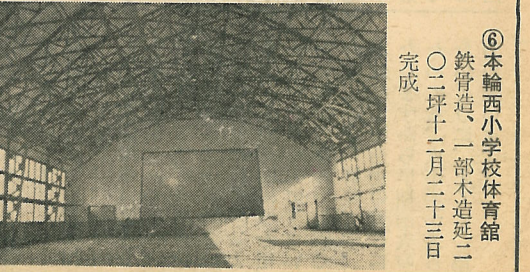
③市公営住宅(簡易耐火)  
舟見町 ブロック建  
一棟八戸 工費七三〇  
万円 12・16竣工



④中島町Ⅱ-1街路築造  
延長五三九、三米、巾  
員一八米、木橋一、十  
一月二五日竣工



⑤東園小学校第四期校舎  
二階建二六六坪七〇、  
工費一、二五〇万円十  
二月十二日竣工



⑥本輪西小学校体育館  
鉄骨造、一部木造延二  
〇二坪十二月二十三日  
完成

に帰宅できるようにする  
こと。

### 事故の場合の措置は

天候の急変等で視界を失つたときは、風雪を避け行動を停止して天候の回復又は救援隊の到着を待つこと。無理に行動を起すと、体力の消耗になりやすので極力避けること。その他の事故発生の場合、できるだけ多くの人数で救出に当ること。この場合は、同行者でなくとも救援にご協力願います。

事故発生時の連絡先  
室蘭岳II工業大学、中島富士鉄病院、喜門岱小学校、ヒュッテ  
救援隊本部II室蘭スキー連盟事務所  
(電話五、一六一番)

### 室蘭岳登山の注意

登山口は、工業大学、中島町、本輪西町  
雪質は、山頂より山麓まで三種の変化がある。  
(粉雪、凍雪、湿雪)  
登山にはシール(アザラシ皮)が必要である。  
下山の場合、鷲別側の谷には絶対に降りないこと  
登山者は「ヒュッテの登山者名簿」に必ず記名し管理人の注意及び指示に従うこと。  
午後二時以降の登山は絶対に行わないこと。

## 有権者六九、〇六二名

### 選挙人名簿確定

昨年九月十五日現在調の新しい基本選挙人名簿が、十二月二十日に確定し、市の有権者は六九、〇六二人になりました。  
これは、一昨年より三、〇四三人も増えており、男女別では、男三四、四八六八女三四、五七六八で、女の有権者が九〇人多く、世帯数は合計二六、四四七で、一、一八世帯の増となっておりです。  
各町別の有権者数は、つきのとおりです。

町別	男	女	計
東輪	三三二	三三二	六六四
御前	三三二	三三二	六六四
母恋	三三二	三三二	六六四
新津	三三二	三三二	六六四
茶園	三三二	三三二	六六四
公開	三三二	三三二	六六四
入園	三三二	三三二	六六四
栄津	三三二	三三二	六六四
幸津	三三二	三三二	六六四
清津	三三二	三三二	六六四
常盤	三三二	三三二	六六四
千代	三三二	三三二	六六四
濱才	三三二	三三二	六六四
大海	三三二	三三二	六六四
幕西	三三二	三三二	六六四
泉岸	三三二	三三二	六六四
西小路	三三二	三三二	六六四
合計	三三二	三三二	六六四

中利別島 六六四  
高砂 六六四  
高砂 六六四  
本西 六六四  
神代 六六四  
幌代 六六四  
香川 六六四  
陣屋 六六四  
石川 六六四  
合計 六六四  
前年より 六六四  
の増 六六四  
●海区漁業調整委員選挙人名簿は男六八二人女四二二人計一、〇九四人



の三四三人もありました。この入居者決定にあたっては、厳正、公平を期し、抽せんによるほか市、市議会、民生委員協議会、報道関係者からなる選挙委員会での三四三人もありました。この入居者決定にあたっては、厳正、公平を期し、抽せんによるほか市、市議会、民生委員協議会、報道関係者からなる選挙委員会での三四三人もありました。

### 市、国保組合の債権債務を承継

昨年十二月二十日の定例会議の議決により、解散した室蘭市国民健康保険組合の財産および債権、債務を市が承継し、組合にかわって市が行うことになりました。なお、この分の保険料をまだ納めていない方は、明るい、円滑な、みなさんの市営国保事業にすするためにはやめに納められるよう、とくにお願いたします。

### 公営住宅入居申込16倍

昨年十二月に市公営住宅(車庫併存並びに簡易耐火)の入居者を募集しましたが、入居者数を合計二十八戸に対し、申込者は、十五、八倍

## 納税クイズ

### 応募要領!

▽応募は、本紙副込みの用紙を使用し、市役所課税課および輪西支所、各出張所の「納税クイズ投票箱」に一月二十日までに入れて下さい。郵送は、当日付消印有効。  
▽使用文字は当用漢字と現代かなづかいのこと。  
▽賞品は、紳士用または婦人用靴下のうちいずれか一品で、正解者中五名に抽せんでさしあげます。  
▽発表は市政だより次号に掲載します。

## 第7回納税クイズ

希望品  
紳士用  
婦人用

自○車荷○税は自○車又は○車の所○者又は使○者となつた日から七日○内に申告○を市長に提出しなければなりません

▽注意 応募者は室蘭市民に限る。  
希望賞品に○印を  
前回の回答  
市の台所の大部分は市税でまかなわれています。この税金はみなさんの日常生活に大へん関係がありますので、みなさん協力して納期限内に納めましょう。正解者多数のため、抽せんの結果、つぎの五名の方が当選しました。

- ▽輪西町三三 鷲津よしの
- ▽東町東雲五 渡辺 利秋
- ▽本町五 外岡 シズ
- ▽母恋南町元 大角 貞子
- ▽東町元 生田 哲雄