

**引揚者給付金の証明書について**  
 引揚者給付金については、七月号本誌でお知らせしましたが、この請求書に添付する書類の一つとして「終戦前引続き外地に六ヶ月以上生活をしてきたことを証明する物証」が必要ですがこの物証がない方にはこのほど「親族及び利害関係のない才三者の証明」をすればよいことになりました。この用紙は、福祉事務所社会係で交付しております。

# 蘭室 市政だより

**才86号**  
 毎月1回10日発行  
 発行所 蘭室市役所  
 編集人 高階重雄  
 印刷所 有限会社 蘭室印刷所

**人口動態**  
 (11月1日現在)  
 人世 口帯 132,694人  
 28,787世帯  
 (10月中)  
 出生 191人  
 死亡 43人  
 転入 1,933人  
 転出 1,893人

## 十五万人の給水確保

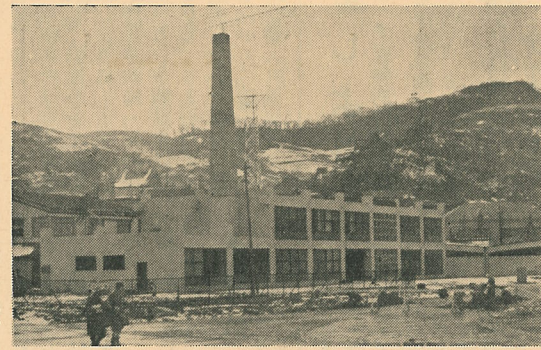
### 第三期上水道工事完成

市の昭和三十五年の推定人口を十五万人とし、この市民に一人当り一日二五〇立の給水量を保持する計画で昭和二十六年九月に着工した才三期上水道拡張工事は、このほど知利別浄水場築造工事の完成により着工以来七年余の長年月を要して完成し、十一月二十六日知利別浄水場で竣工式を行いました。この完成により、十五万市民の給水が保証されたことになりました。

才三期上水道拡張工事は、七五米の送水管で一日六、七〇〇Mの原水を、次にトンケシライハ川水源工事に、この川から延長二、七〇〇Mの送水管で一日九、〇〇〇Mの原水と、合計一五、〇〇〇Mの原水を知利別浄水場へ送られることになりました。これらの原水を処理する知利別浄水場築造工事は、昭和二十九年から三〇年計画により完成したもので、浄水場には着水槽、新型アクセレーター(高速沈でん池)のほか、池等、道内上水道でも始めてといわれる最新施設を配置しております。特にアクセレーターは処理能力一日一五、〇〇〇Mでかくは



港出張所、税関支署の三官庁が十一月十五日から執務を開始しました。この庁舎は、鉄筋コンクリート造二階建てで、坪約二〇坪、工費二百六〇万円です。



**海事官庁ビル↑ いよいよ完成**  
 ↓市営四号上屋

## 市(消防)トロフィー受賞



本年の地方自治法施行十周年に当り、市が長年消防施設の整備拡充と火災予防に努め、た成果が認められ、消防施設実績優良市として、道知事から顕彰状とトロフィーを受けました。市の消防は、さきに「竿頭旗」

得したもので、皆さんに感謝申し上げます。今後とも火災予防に一層ご協力下さるようお願いいたします。

## 市営国保事業の現況

去る十月一日から国民健康保険事業が市営で開始されましたが、事業の現況をみなさんにお知らせし、認識していただくとともに、明るい健康を守るためみなさんのご協力をお願いします。

二給付の状況(11月中)  
 一 医療費 三、六九九件  
 二、一〇六人  
 三、七八四、六四七円  
 四 助産費 三件  
 五 葬祭費 二件

市勢伸展上懸案事項の一つとして市が強く中央へ要請していた「海事官庁合同庁舎」が、中央埠頭基部にこのほど完工し、蘭海上保安部、入管室

港出張所、税関支署の三官庁が十一月十五日から執務を開始しました。この庁舎は、鉄筋コンクリート造二階建てで、坪約二〇坪、工費二百六〇万円です。

三保険料  
 (十月中の収納成績)  
 金額一、三五四、七〇五円  
 収納率 八七・二%

▽保険料からのお願い  
 一 保険料の完納について  
 国民健康保険はみなさんの健康を守つています。この事業を円滑に運営するためにも保険料を確実に納めるようお願いいたします。

## 会長に岡原氏

市営国保協議会  
 国保事業の市営によつて新しく発足した市国民健康保険運営協議会の才一回会議が、十一月二十八日に行われ、協議会の会長、会長職務代理者が次のとおりになりました。

岡原 教一  
 会長職務代理者  
 高本 政次

本市の新生区である中島が、このほど向上発展として、本活文化賞として、本活モテル団体(総合二位)として、才七回二つの賞を、民和会は、月に中島町員を中心民で発足し



# 輝く二つの表彰

中島社宅民和会

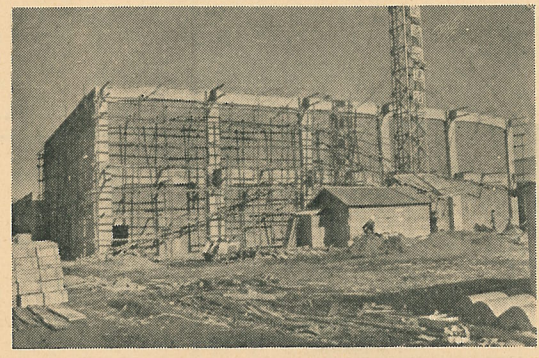
三つのか池は、置して擴張計に五時るもの水が合となり給水はた。一体は便もよ行樂地を公園います(水場)

本市の新生活運動モデル地千戸、住民約一万五百名で、このほど道民生活の文、健康的な、住みよい社宅を、化向上発展に努力した団体、環境美化活動、教育、文化活動、生活改善活動などに、会員が一致協力して、実践し、その成果を挙げた、実績が認められ、他の模範の団体として今回の栄ある受賞となつたものです。

このことは市全体としても名譽なことであり、民和会の方々の今日までのご努力に対し深く感謝いたします

所、税交署の、は明るいものがあります

## 完成 いよいよ 市庁ビル ↑ 官庁ビル ↑ 市営四号上屋



本年七月から中央埠頭に建築中の「市営四号上屋(倉庫)」が、十一月十五日に完成しました。

この上屋は、鉄骨鉄筋造のしかも市で始めての二階建て、工費四、三〇〇万円、坪数は五二二坪です。

これで年末貨物の多い今期の倉庫不足が緩和される

外転出お忘れは市役へ受診するよます。

議事一

健康保

つて新

回会議

に行か

会長職

りきま

次

### 納税クイズ

応募要領！

応募は、本紙刷込みの用紙を使用し、市役所課税課および輪西支所、各出張所の「納税クイズ投票箱」に十二月二十三日までにに入れて下さい。郵送は、当日付消印有効。

使用文字は当用漢字と現代かなづかいのこと。

賞品は、紳士用または婦人用靴下のうちいずれか一品で、正解者中五名に抽せんで差しあげます。

発表は市政だより次号に掲載します。

### 第5回 納税クイズ

市の所の大分は市○  
 の税金はみなさんの日○  
 生○に大○ん関係があり○  
 ます○のでみんな協○し○  
 て○期○に○め○ま○し○し○  
 希望品 紳士用 婦人用

応募者 室蘭市 町 番地 氏名

### 明年の成人者へ

明年一月十五日(成人の日)に、才十回成人祭を行います。この成人の式に参加される人は、昭和三十一年一月一日から同年十二月三十一日までに生まれた方で、室蘭市に居住している人で成人該当者には一月一日に配達されるよう年賀はがきで案内状を差しあげようになつておりますが、もしなにかの手違いで案内状が

### 今年の反省

いろいろなことがあつた昭和三十三年もあとわずかです。今年一年をよく振り返つて、新しい年を迎える心の準備をいたしましょう。

来年も、市民のみなさんのご家庭に幸福がやってくることを心から願つてやみません。

では、市民のみなさん、よい年をお迎え下さい。

### 新年交礼会

- 1958年
- 主催 室蘭市
  - 日時 昭和三十三年一月一日午前十一時
  - 会場 常盤小学校
  - 会費 参 百円
  - 申込 12月20日までに市役所秘書課秘書係まで、会費をそえて申込み下さい。

申込みは 12月20日まで

### 自12月18日～至12月27日 正量強調旬間

買う安心・売る信用もハカリから

才末が近づきました、これからお買物の多い時期です

- 買物は量目買いにいたしましょう。
- 正味量の表記してある品物を買きましょう。

世界を結ぶメートル法

- 正しいはかりを正しく使しましょう。
- はかりは見易いところにおきましょう。
- 使つて便利なメートル法に慣れましょう。

注意 応募者は室蘭市民に限る。

希望賞品に○印を

前回の回答

市税は納税内に納めましょう

納税のできるよい街よい港

正解者多数のため、抽せんの結果、つぎの五名の方が当選しました。

御前水町三 川島岩太郎

緑町一七 川村ケイ子

絵鞆町二 白江 康則

御前水町三 宮川才次郎

輪西町一三 佐々木真吉







