

動脈

道掘削 工式終る

一年度ですが、本線開通が最短距離幹線が完成し、幅が増大する外、沿線未だ、本道開発に大きな貢献が期待されています。

社によつて平取町平取市街東方七百メートルの地点で試掘が行われており既に一部は地下わずかに三百余米で油脈に突当り、日産十八キロリツトルの採油実績を挙げており、有望視され

ている。

赤鉄鉱 平取町地内宿主別において、奥村鉱業株式会社が採鉱している。

二、地上資源

森林蓄積 五千万石

三、電力資源 発電見込量（沙流川）二十万キロ

辺富内線完成による道東、道南距離比較表

現在	帯広—滝川—室蘭	三六五、八キロ
開通後	帯広—日高—室蘭（辺富内線経由）	二七七、三キロ
短縮距離		八八、五キロ

住民登録



このためには、土地関係者の財産に直接利害を及ぼす数百、数千の土地の各筆について、もれなくその所有状況などについて、全部知っているなければ、公正なる遂行は困難であります。これは担当者のばかりの努力では不可能なことなので、常に、土地関係人の皆さま

一、事業区域内の土地関係者で、室蘭市内または近郊に居住していない方は、市内、あるいは近郊に居住している方を代理人に選定して届け出て下さい。

二、区内の土地関係者が、住居を変更した場合、直ちに新住所を届け出下さい。

三、土地関係者が共有の場合、

七、区内に建物その他の工作物を新築、改築、増築等を行うときは、事前に承認を得て下さい。

八、区内に竹木土石の類を付加増置あるいは採取しようとする場合は、事前に承認を得て下さい。

九、借地権あるいはその他の権利もしくは、移転物件などの調査のため要求があった場合は、遅滞なく正確な申告をして下さい。

一、土地区画整理に関する測量調査の標識の類は、勝手に移動したり、除却したりしないで下さい。

二、仮換地の指定通知があったときは、それに関する規定を厳重に守って下さい。

の、密接な連絡が必要となるのであります。次に列記する事項は、土地関係者が是非とも市に連絡しなければならぬことで土地区画整理法と施行規程（市条例）で定められているものです。

土地関係者がこれらのことを連絡しなかつたため、損害を受けたものについては、施行者である市は責任を負わないばかりでなく、場合によっては科罰あるいは現状回復を命ぜられることがありますから御注意下さい。

合は、共有者中の一人を代表と定めて、その住所、氏名を届け出下さい。

四、土地の分筆、合筆、地目変換など土地台帳に異動を生ずる事項については、市の承認を得てから申告して下さい。

五、所有権移転その他権利の異動があつた場合はすぐ届け出下さい。

六、区内の土地を売買しようとするときは、事前に相談下さい。

土地区画整理は、所有権移転の方法によらないで、全く新たな設計に基づく区画割をして、各々、元の土地権利者に換地指定という名称で返すのであります。したがつてその空白な期間中の各関係者の権利を守るため、あるいはこの間における複雑な事務を処理するために、色々の測量や調査が必要となるのですから、係員が出た場合は、出来るだけの便宜をはかり御協力下さるよう御願いします。

（三）

画を實施

画整理事業認可

を実施することになるので、すが、この準備として、春から行つてはいる幹線道路の中心点設置に引続いて、今度決定された補助道路の中心点設置等に必要な、換地面積の計算の基礎となる確定測量を行う一方、換地によつて生ずるお互いの不公平をなくするための、算定の基礎となる地目、地積、権利等の土地評価（路線価方式による）の調査も行

つております。なお、この換地は前にも述べましたように、道路、公園、排水路等の公共施設に必要な面積の土地を差引くため、何割か減歩された後の土地の異動で、しかも借地、建物、工作物等が必然的に換地された土地に付随するため、借地の関係、店舗の関係、角地の関係、間口、奥行の関係、地形の關係、換地位置の關係といふように色々な事情に制約されるながら、しかも、土地関係人が最も有利になるよう一筆ごとに厳密に設計する

の、密接な連絡が必要となるのであります。次に列記する事項は、土地関係者が是非とも市に連絡しなければならぬことで土地区画整理法と施行規程（市条例）で定められているものです。

土地関係者がこれらのことを連絡しなかつたため、損害を受けたものについては、施行者である市は責任を負わないばかりでなく、場合によっては科罰あるいは現状回復を命ぜられることがありますから御注意下さい。

合は、共有者中の一人を代表と定めて、その住所、氏名を届け出下さい。

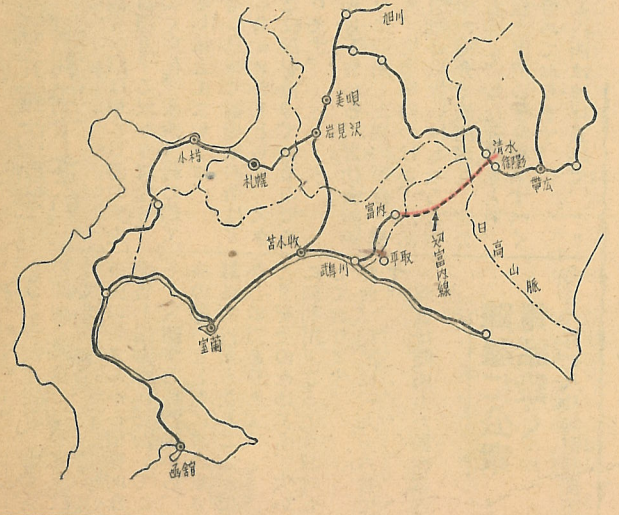
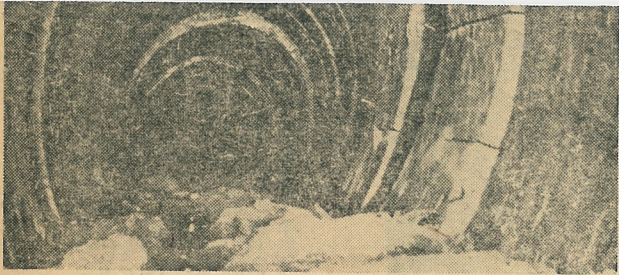
四、土地の分筆、合筆、地目変換など土地台帳に異動を生ずる事項については、市の承認を得てから申告して下さい。

五、所有権移転その他権利の異動があつた場合はすぐ届け出下さい。

六、区内の土地を売買しようとするときは、事前に相談下さい。

土地区画整理は、所有権移転の方法によらないで、全く新たな設計に基づく区画割をして、各々、元の土地権利者に換地指定という名称で返すのであります。したがつてその空白な期間中の各関係者の権利を守るため、あるいはこの間における複雑な事務を処理するために、色々の測量や調査が必要となるのですから、係員が出た場合は、出来るだけの便宜をはかり御協力下さるよう御願いします。

（三）



観光と産業写真コンテスト

室蘭市の観光と産業を新しい視野から広く紹介、宣伝する優れた作品を募集します。

- サイズ 四ツ切判以上（応募点数には制限ありません）
- 締切 昭和三十一年九月三十日
- 届先 室蘭市役所産業課または市内写真材料店
- 審査 主催者
- 発表 昭和三十一年十月下旬 室蘭民報
- 賞 推薦 一名 五、〇〇〇円
特選 二名 三、〇〇〇円
入選 三〇名 一、〇〇〇円
佳作 一〇〇名 〇、〇〇〇円
- その他 一、作品は未発表または印刷済みでないこと
二、作品ごとに印画五枚を提出すること
三、所氏名、デジカメ、ハ、受賞作品の属します。
四、応募作品の二、応募作品

主催 室蘭市役所産業課

後 山景写真コンテスト

セキリをなくしましょう

患者四十六名に達す 今後流行豫想さる

セキリは毎年、夏から初秋にかけてまん延する消化器系伝染病ですが、今年は何年になく猛威をふるい、現にセキリの発生状況は八月現在で四十六名にも達し、昨年同期の十八名にくらべて二十八名も増加しております。この調子で行くとまだまだ患者が発生する見込みです。また、今年、会社の寮などから集団的に患者を出しており、今後爆発的な流行にもなりかねない状態にあります。自分も苦しむ、多くの人々にも迷惑をかけるこんな病気は、皆んなで注意して絶対になくするようにいたしましょう。

一、セキリ・エキリの症状
感染後二日〜八日までに発病し、はじめから便がゆるみ、おなかがゴロゴロなり、痛みがあつてグりをする。大便に粘液や血液がまざる場合が多い。
経過が急で一昼夜内外で死亡する場合が多いので、できるだけ手早く手当しなければなりません。

二、感染経路
セキリの病源であるセキリ菌は、患者の腸の中にあつて糞便と共に体外に出てきます。
患者の中には、前に述べた軽症セキリ患者と健康保菌といつてセキリ菌を便と共に排出しているが、自分で全く症状を感じないものがあります。

赤痢の流行は夏だけとは限りません。手には目に見えない赤痢のバイ菌がついているものです。食事の前や用便後には必ず手を洗ひましょう。

セキリ予防

げりは普通のチリ紙八枚が硬い便でも三枚はとおします。
用便の後には必ず手をよく洗ひましょう。

最近、市内ではこのようなケースが非常に多くなつてきました。
従つて、夏から秋にかけてげりがあつたら、まずセキリと考へて、予防方法を講じなければなりません。
二、エキリは子供のセキリで、胃腸の弱い子供がかかりやすい。
今までなんでもなかつた子供が急に元気がなくなり、グツタリしてウトウトしたり、アクビしているときげりや腹痛があつたならばまず、エキリと考へてよいで

に排出しているが、自分では全く症状を感じないものがあります。
このような人達が生のセキリ菌をばらまいているからセキリの種はつきないのであります。
セキリ菌は口からだけ侵入し、しかも口にはいるには食物と共に侵入する場合があります。
従つて、セキリを予防するには、セキリ菌が食物につかないようにすることが大切です。これがもっとも大切なことであり、また、だれでも容易

にできることでもあります。
三、セキリ予防の「カギ」
（一）用便後・調理前・食前に

悲惨事を繰返すな 交通規則を守ろう

朝元氣に家を出たお父さんが、会社に出動したはずの御主人が、夕食の買物に出たはずの奥さんが、一時間とたたないうちに交通事故の犠牲者となつて、病院の手術台に乗り果てた姿になつていたというような話は決して他人ごとでなく、毎日、私達の身近かに繰返されていくことです。
これらの悲惨事も、お互いに交通規則を守ることによつて防ぐことができるのですから、是非、次のことがらを良く守つて、交通事故のないように十分に注意いたしましょう。

- 歩道のある道路では、必ず歩道を歩いて下さい。
- 歩道のない道路では、人はできるだけ道路の右端に寄つて歩いて下さい。
- 横断歩道のある付近では必ず横断歩道を横断して下さい。
- 横断歩道のないところで、車道を直角に横断して下さい。ななめに横断することは事故のもとです。
- 横断する場合は、左右をよく見て、安全を確認してから速かに横断して下さい。
- 車には接近しないで下さい。車の直前直後の横断はもつとも危険です。
- 車道上を横に並んで歩いたり、立話をしたりしないようにしましょう。

は必ず石けん、手指をよく洗ひましょう。
（二）食べものにハエのつかないようにしましょう。
（三）生水、生物類は新鮮な清潔なものを食べるようにいたしましょう。
◎◎
手とハエはいつもセキリの運搬車

ごみ箱を整備 しましょう

私たちの家庭からは、毎日多少にかかわらずごみが出ます。このごみを衛生課か

ら集めに行くまで衛生的に保存しておくのがごみ箱の役目ですから、ごみ箱は常に整備しておくようして下さい。
一、土地建物から出るごみは使用者、管理者が清掃しごみを集めておくことになつておりますから、ごみ箱は必ず、各戸に備えつけるようにして下さい。
二、ごみを衛生課で集めるのは、週一回を目標にしておりますが、天候やその他の都合で、遅れる場合があります。建物の大きさとをにらみ合せて、適当な大きさのごみ箱を備えつけるようにして下さい。
三、ごみ箱にふたがないと見苦しいばかりでなく、雨水が入り、ごみが腐つて悪臭を放ち、ごみ箱を早く損傷するばかりでなく、ハエの発生源ともなりますから

明年度は五百万円 逐年充実に示す室蘭

室蘭育英会は、昭和二十七年一月に設立され、その後わずか五年の間に、社会の要求に応じて次々に成長いたしました。



室蘭育英会をとおした育その財源は会員制度に事業団体が寄附金です。このように育に關心の向上をの向上をの家庭の健全生活運

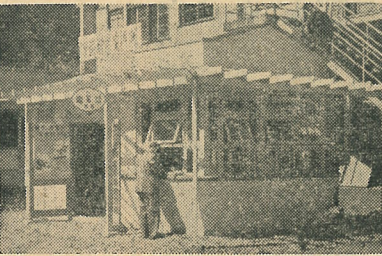
六月一日で普及内六十一半から現在まで

ふたは常にきちんとして置
み箱
くようにして下さい。

四、ごみ箱は衛生課で集め
やすいようにし、かつ諸
車の交通の邪魔にならない
ように注意して置くように
して下さい。

なお、衛生課ではコンクリ
ート製のごみ箱をあつせん
してありますから、御希望
の方は環境衛生係へ申込ん
で下さい。

大型 三〇〇〇円
小型 二五〇〇円



観光案内所を 御利用下さい

観光事業は単に景勝遊覧を
目標とするばかりでなく、
広く文化、産業経済の総て
を対象としています。

その意味で観光案内所はガ
イドセンターとして、大き
な役割を持つているのであ
ります。

八月下旬から、労働会館隣
りに開所した案内所は、観
光、交通案内のほか、電話
情報の取扱いはもちろん物
産の紹介や旅館商社、官公
署等と密接な連絡をとり、
観光事業の使命を果すべく
努めております。

案内所は建坪五坪で、クリ

五百万円目標 実示す室蘭育英会

十七 発足当時一三〇万円の予算
が現在では約三倍の三四〇
万円で達し、奨学生の採用
の道も大巾に開かれました。

室蘭育英会は特殊法人の形
をとつた育英団体とは異り
その財源は、市の補助金と
会員制度による個人および
事業団体からの、会費およ
び寄附金よりなつていま
す。

このように、市民の最も教
育に関心の深い方々によつ
て集められた資金が、本会

ラジオ体操会では、体位
の向上を通じて、明るい
家庭の建設と青少年の不
良化防止をはかるため、
新生活運動の一つとして

大盛況のラジオ体操会

六月一日から十月下旬ま
でを普及月間として、市
内六十一カ所で毎朝六時
半からラジオ体操を実施
しています。

現在までの参加者は延一

万二千人に達し、盛況を
きわめておりますが、ま
だ、一般市民の方々の参
加が少くないので、会
は父兄および主婦の方達

が健康増進のため、進ん
で参加されるよう望んで
おります。
(写真は東町のラジオ体
操風景)

陣屋に公衆 電話設く

去る八月十八日無電話部落
の陣屋に公衆電話が架設さ
れた。

この陣屋は、本市の無電話
部落で、陣屋町と歩調を合
せて、この陣屋に公衆電話
が架設された。

この陣屋は、本市の無電話
部落で、陣屋町と歩調を合
せて、この陣屋に公衆電話
が架設された。

今秋で期間満了 外国人登録申請要領

外国人登録申請要領
録証明書

今年秋には、大部分の外
国人の皆さんが所持してい
る、登録証明書の有効期間
が満了することになってお
り、これに伴い切替(確認)
申請することになります。

申請することになります。

申請することになります。

申請することになります。

- 外国人登録申請要領
- 一、申請期間(現に所持す
る登録証明書の有効期間
満了日前三十日以内
(たとえは十月二十八日
に満了する方は九月二十
九日から十月二十八日ま
で)
 - 二、申請義務者
① 十四才以上の方は本人
② 十四才未満および疾病
その他身体の故障等の
あるものは、次の順序
により代理申請を認め

- 一、申請の際提出すべきも
の
(一) 登録事項確認申請書一
通(市役所に用紙あり)
(二) 写真 三葉(但し十四
才未満の方は不要)
写真は提出の日前六カ月
以内に写した五センチ正
方形、または、名刺形の
無帽でかつ、正面上半身
のもので、裏面に氏名お
よび生年月日を記入した
もの。
- 二、申請の際提出すべきも
の
(一) 登録事項確認申請書一
通(市役所に用紙あり)
(二) 写真 三葉(但し十四
才未満の方は不要)
写真は提出の日前六カ月
以内に写した五センチ正
方形、または、名刺形の
無帽でかつ、正面上半身
のもので、裏面に氏名お
よび生年月日を記入した
もの。

である陣屋町
内に部落民待陣屋町甲
電話が架設された。

これでは本市の無電話
部落で、陣屋町と歩調を合
せて、この陣屋に公衆電話
が架設された。

この陣屋は、本市の無電話
部落で、陣屋町と歩調を合
せて、この陣屋に公衆電話
が架設された。

- ① 今秋の切替以後は、い
ままで二年毎に行つてい
た切替が三年ごとに行う
ことになりました。
- ② 確認申請の可能期間を
経過しても正規の申請が
ない場合は、処罰される
ことがありますが、御注
意下さい。
- ③ 今秋の改正点は、申請
の他の手続きを簡素化し
て、外国人の義務を軽くす
るとともに、規定を整備し
て、外国人登録制度の運用
の円滑化を図るためであつ
て、主な改正点は次の通り
です。
- ④ 今秋行われる切替申請
が終了後は、今まで二
年毎に行つていた切替が
三年毎に行うことになり
ました。
- ⑤ 異動の場合、今までは
移転する前に旧居住地の
市町村長に居住地変更届
を出さなければならなかつ
たのですが、この事前
の届出制度を廃止し、移
転後十四日以内に移転先
の市町村長に居住地の変
更を申請すればよいこと
になりました。
- ⑥ なお、手続き、改正の内容
などくわしいことは民生課
戸籍係(T二〇〇〇)へお
尋ね下さい。