

学生ふるさと応援便

新型コロナウイルス感染症の影響等により、室蘭市への帰省が難しい道外在住の学生等のみなさんへ、ふるさと納税の返礼品としている「室蘭市の特産品」をお届けします。



対象者

次の項目全てに該当する方が対象です。

- (1) 平成7年4月2日から平成14年4月1日までに生まれた方
- (2) 申請時点において、両親等の保護者が室蘭市に居住していること
- (3) 現に学生等であり、日本国内かつ道外に居住していること

※学生等…大学、大学院、短期大学、高等専門学校、専修学校、各種学校に在学する者

申込方法

「電子申請」又は「申請書」による申込み

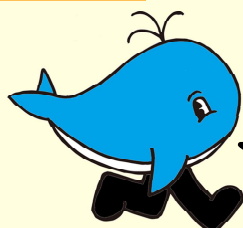
※申込みは、学生本人又は保護者による申込みが可能です。

※申請は対象者1人につき1回限りです。

申込期間

令和2年10月12日(月)から令和3年2月28日(日)まで

詳細、電子申請フォームはこちら！



問合せ先：室蘭市役所総務部総務課
☎0143-25-2215