

⑦ 栗林商会アリーナオープン記念

スポーツ能力測定会 in 室蘭

令和4年
2022年 12.11 日

会場 ⑦ 栗林商会アリーナ
室蘭市入江町1番地62

参加対象 市内在住の
小学校1年生から中学3年生

定員 100名 (各組15名程度)
※応募者多数の場合は抽選

参加費 無料

スケジュール 約40分+アドバイス

主催 室蘭市

協力 一般社団法人スポーツ能力発見協会

★同時開催! ミニゲーム・講演会・物販ブース

当日、体育館内の交流サロンでは楽しいミニゲームなどを
実施しています。
どなたでも参加可能ですので是非、遊びに来て下さい。

詳細

○ミニゲーム
ストラックアウト、輪投げなど

○講演会 (参加無料、約30分)
11:00 及び 14:00 より講演会
講演タイトル [成長期の身体をつくる栄養学]

○物販
フード&ドリンクブース、ワークショップブースなど
※内容については変更になることがあります。

9:30~
15:30



事業についてのお問い合わせ

室蘭市教育委員会 生涯学習課 TEL 0143-22-1112

測定会当日
スケジュール 【1組目】9:30~ 【2組目】10:20~ 【3組目】11:10~ 【4組目】13:00~
【5組目】13:50~ 【6組目】14:40~ 【7組目】15:30~

★測定会お申込み方法

【申込受付期間】2022年10月31日(月)~2022年11月20日(日)

※一般社団法人スポーツ能力発見協会のホームページよりお申込みください。

※障がいのある方はお問合わせメールアドレス(info@dosa.or.jp)に①電話番号と
②お名前を記載の上、ご連絡ください。

1 一般社団法人スポーツ能力発見協会のホームページへアクセス。

<http://www.dosa.or.jp>

2 右下の「室蘭測定会お申込みはこちら」をクリック。

3 お申込みフォームに必要項目をご入力の上、
送信してください。



【当落選通知】11月25日(金)頃メール、郵送(当選者のみ)

※応募者多数の場合は、抽選となります。

※11月25日(金)頃に当選または落選のご案内をメールでお送りします。当選者の方にはあわせて11月25日(金)頃にハガキでもご案内をお送りします。

★お問合わせ (一般社団法人スポーツ能力発見協会)

メールアドレス:info@dosa.or.jp 電話:03-6380-0345

新型コロナウイルス感染症の県内の感染状況によっては、中止又は日程の変更を行う場合があります。

会場 アクセス マップ

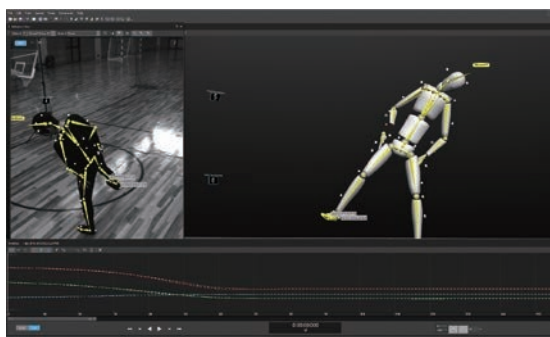


DOSAスポーツ能力測定会とは

スポーツとの出会い 多くの子どもたちが、学校、近所のスポーツチーム、両親がやっていた、などの理由で様々なスポーツと出会います。しかし、出会えるスポーツは身近なものに限られてしまい、自分に合ったスポーツに出会えていないかもしれません。

DOSAスポーツ能力測定会では、世界最新の測定機器で子どもたちの運動能力を測定し、最大限にパフォーマンスを発揮できるスポーツの紹介と一番得意とする動きのアウトプットを行います。これまでスポーツが苦手だとあきらめていた子も、普段出会わないスポーツに出会うチャンスが生まれ、自分に合ったスポーツを見つけ、自信をもってスポーツに挑戦していくキッカケになります。

★ **最新の測定機器** ★ モーションキャプチャ技術を利用して、身体の動きをデジタル化することで、高さ・タイム・スピードなどを正確に計測。



★ 測定種目 ★



各項目の測定結果から自分に合ったスポーツを分析します。



◀ 測定結果 No.1

自分の特徴(武器と課題)

長所と短所を明確にして、自分に合ったトレーニングなどのアドバイスを受けることができます。



◀ 測定結果 No.2

自分に合ったスポーツ

現行64種目のスポーツから自分に向いているスポーツ、自分の特徴を活かせるスポーツを知ることができます。