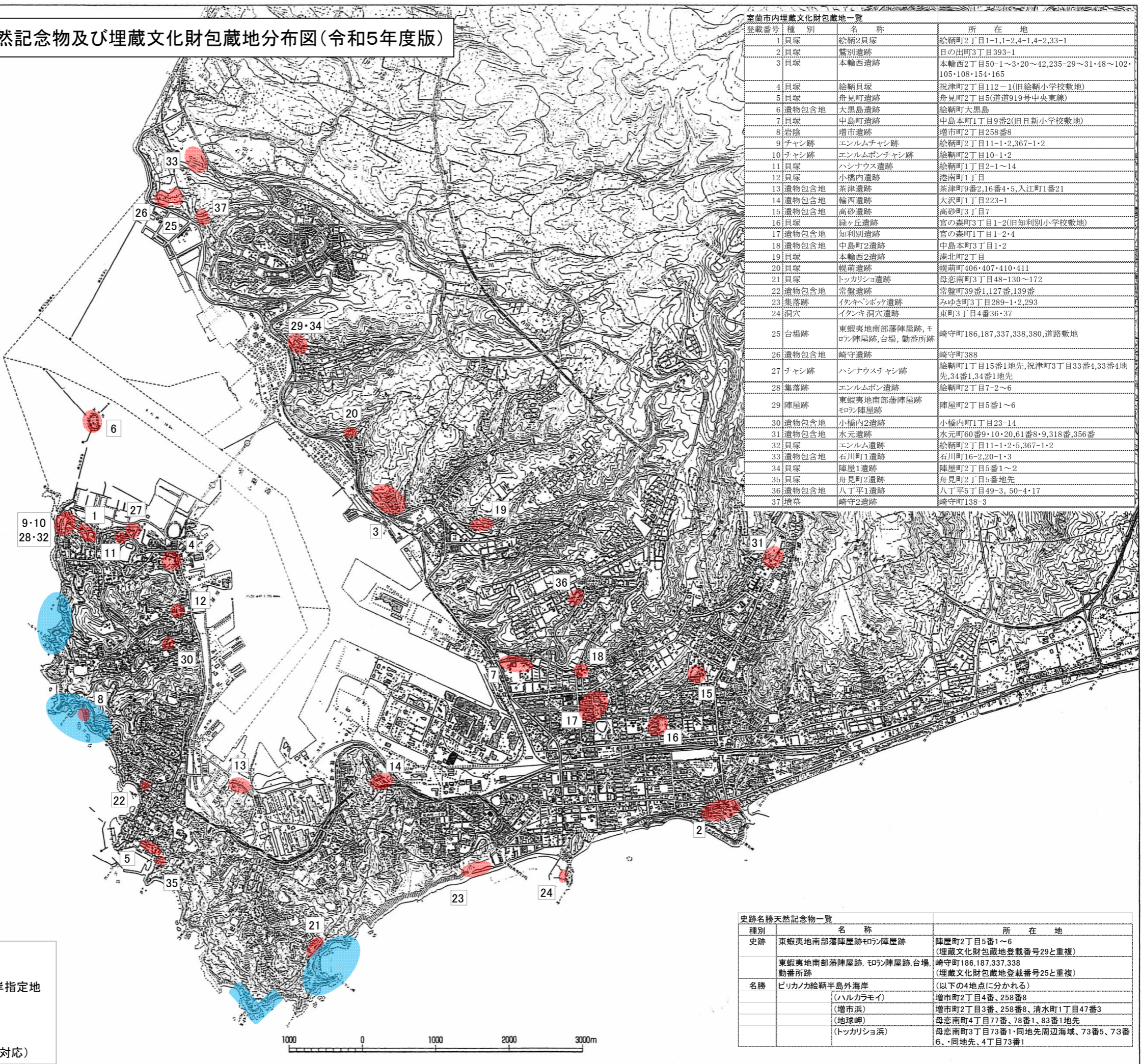
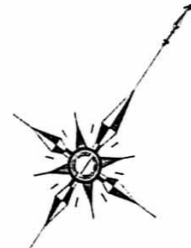


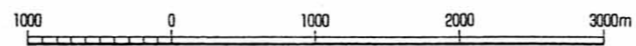
室蘭市内における史跡名勝天然記念物及び埋蔵文化財包蔵地分布図(令和5年度版)



登録番号	種別	名称	所在地
1	貝塚	絵鞆2貝塚	絵鞆町2丁目1-1,1-2,4-1,4-2,33-1
2	貝塚	鷺別遺跡	目の出町3丁目393-1
3	貝塚	本輪西遺跡	本輪西2丁目50-1~3,20~42,235-29~31,48~102,105,108,154,165
4	貝塚	絵鞆貝塚	祝津町2丁目112-1(旧絵鞆小学校敷地)
5	貝塚	舟見町遺跡	舟見町2丁目5(道919号中央東線)
6	遺物包含地	大黒島遺跡	絵鞆町大黒島
7	貝塚	中島町遺跡	中島本町1丁目9番2(旧日新小学校敷地)
8	岩陰	増市遺跡	増市町2丁目258番8
9	チャシ跡	エンルムチャシ跡	絵鞆町2丁目11-1,2,367-1,2
10	チャシ跡	エンルムボンチャシ跡	絵鞆町2丁目10-1,2
11	貝塚	ハシナウス遺跡	絵鞆町1丁目2-1~14
12	貝塚	小橋内遺跡	港南町1丁目
13	遺物包含地	茶津遺跡	茶津町9番2,16番4,5,入江町1番21
14	遺物包含地	輪西遺跡	大沢町1丁目223-1
15	遺物包含地	高砂遺跡	高砂町3丁目7
16	貝塚	緑ヶ丘遺跡	宮の森町3丁目1-2(旧知利別小学校敷地)
17	遺物包含地	知利別遺跡	宮の森町1丁目1-2,4
18	遺物包含地	中島町2遺跡	中島本町3丁目1,2
19	貝塚	本輪西2遺跡	港北町2丁目
20	貝塚	観前遺跡	観前町406,407,410,411
21	貝塚	トツカリシヨ遺跡	母恋南町3丁目48,130~172
22	遺物包含地	常盤遺跡	常盤町39番1,127番,139番
23	集落跡	イタキベシボツケ遺跡	みゆき町3丁目289-1,2,293
24	洞穴	イタンギ洞穴遺跡	東町3丁目4番36,37
25	台場跡	東蝦夷地南部藩陣屋跡,モロソ陣屋跡,台場,勤番所跡	崎守町186,187,337,338,380,道路敷地
26	遺物包含地	崎守遺跡	崎守町388
27	チャシ跡	ハシナウスチャシ跡	絵鞆町1丁目15番1地先,祝津町3丁目33番4,33番4地先,34番1,34番1地先
28	集落跡	エンルムボン遺跡	絵鞆町2丁目7-2~6
29	陣屋跡	東蝦夷地南部藩陣屋跡,モロソ陣屋跡	陣屋町2丁目5番1~6
30	遺物包含地	小橋内2遺跡	小橋内町1丁目23-14
31	遺物包含地	水元遺跡	水元町60番9,10,20,61番8,9,318番,356番
32	貝塚	エンルム遺跡	絵鞆町2丁目11-1,2,5,367-1,2
33	遺物包含地	石川町1遺跡	石川町16-2,20-1,3
34	貝塚	陣屋1遺跡	陣屋町2丁目5番1~2
35	貝塚	舟見町2遺跡	舟見町2丁目5番地先
36	遺物包含地	八丁平1遺跡	八丁平5丁目49-3,50-4,17
37	墳墓	崎守2遺跡	崎守町138-3

凡例

- 名勝ピリカノカ絵鞆半島西海岸指定地
- 周知の埋蔵文化財包蔵地
- (番号) 包蔵地登録番号(右側の表に対応)



種別	名称	所在地
史跡	東蝦夷地南部藩陣屋跡,モロソ陣屋跡	陣屋町2丁目5番1~6 (埋蔵文化財包蔵地登録番号29と重複)
	東蝦夷地南部藩陣屋跡,モロソ陣屋跡,台場,勤番所跡	崎守町186,187,337,338 (埋蔵文化財包蔵地登録番号25と重複)
名勝	ピリカノカ絵鞆半島西海岸	(以下の4地点に分かれる)
	(ハルカラモイ)	増市町2丁目4番,258番8
	(増市浜)	増市町2丁目3番,258番8,清水町1丁目47番3
	(地球岬)	母恋南町4丁目77番,78番1,83番1地先
	(トツカリシヨ浜)	母恋南町3丁目73番1,同地先周辺海域,73番5,73番6,同地先,4丁目73番1