

## 室蘭市立学校の教育職員に係る時間外在校等時間(超過時間)の公表について(令和5年度)

### 1 公表に向けた考え方

市教委では、「室蘭市立学校の業務改善指針」において、教職員の在校等時間から所定の勤務時間等を減じた時間(時間外在校等時間(超過時間))を1か月で45時間以内、1年間で360時間以内とする目標を掲げている。

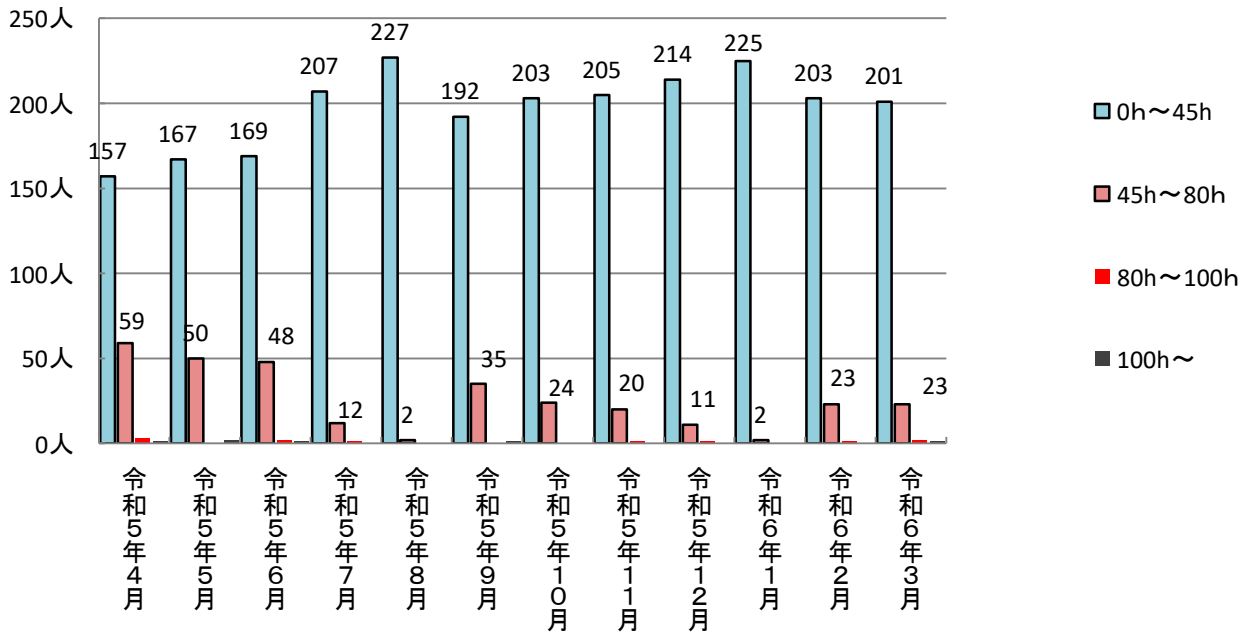
また、市立学校において、令和2年度に導入した勤務時間管理システム、R4年度より校務支援システムにより把握される教育職員の時間外在校等時間(超過時間)を定期的に公表し、働き方改革に関する各般の取組状況を互いに確認することなどにより、長時間勤務の縮減に向けた実効性を確保する。

### 2 市立学校の教育職員に係る時間外在校等時間(超過時間)の状況

#### 【小学校】

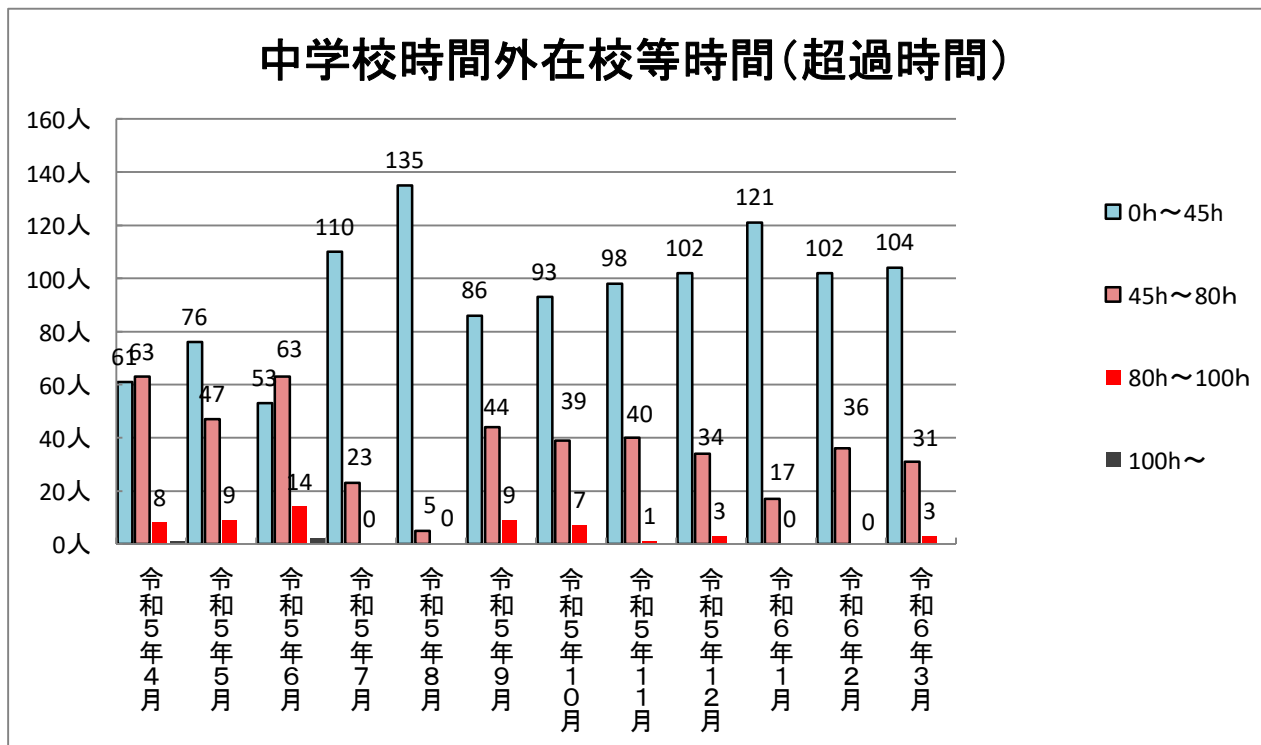
区分	時間外在校等時間(超過時間)別人数								全職員数	全職員平均
	0h~45h		45h~80h		80h~100h		100h~			
令和5年4月	157人	71.4%	59人	26.8%	3人	1.4%	1人	0.5%	220	35:41
令和5年5月	167人	76.3%	50人	22.8%	0人	0.0%	2人	0.9%	219	33:18
令和5年6月	169人	76.8%	48人	21.8%	2人	0.9%	1人	0.5%	220	32:29
令和5年7月	207人	94.1%	12人	5.5%	1人	0.5%	0人	0.0%	220	24:19
令和5年8月	227人	99.1%	2人	0.9%	0人	0.0%	0人	0.0%	229	14:22
令和5年9月	192人	84.2%	35人	15.4%	0人	0.0%	1人	0.4%	228	29:29
令和5年10月	203人	89.4%	24人	10.6%	0人	0.0%	0人	0.0%	227	26:14
令和5年11月	205人	90.7%	20人	8.8%	1人	0.4%	0人	0.0%	226	25:19
令和5年12月	214人	94.7%	11人	4.9%	1人	0.4%	0人	0.0%	226	20:33
令和6年1月	225人	99.1%	2人	0.9%	0人	0.0%	0人	0.0%	227	13:52
令和6年2月	203人	89.4%	23人	10.1%	1人	0.4%	0人	0.0%	227	26:16
令和6年3月	201人	88.5%	23人	10.1%	2人	0.9%	1人	0.4%	227	27:11

### 小学校時間外在校等時間(超過時間)



【中学校】

区分	時間外在校等時間(超過時間)別人数								全職員数	全職員平均
	0h~45h		45h~80h		80h~100h		100h~			
令和5年4月	61人	45.9%	63人	47.4%	8人	6.0%	1人	0.8%	133	48:39
令和5年5月	76人	57.6%	47人	35.6%	9人	6.8%	0人	0.0%	132	44:18
令和5年6月	53人	40.2%	63人	47.7%	14人	10.6%	2人	1.5%	132	50:18
令和5年7月	110人	82.7%	23人	17.3%	0人	0.0%	0人	0.0%	133	33:23
令和5年8月	135人	96.4%	5人	3.6%	0人	0.0%	0人	0.0%	140	21:10
令和5年9月	86人	61.9%	44人	31.7%	9人	6.5%	0人	0.0%	139	39:59
令和5年10月	93人	66.9%	39人	28.1%	7人	5.0%	0人	0.0%	139	39:06
令和5年11月	98人	70.5%	40人	28.8%	1人	0.7%	0人	0.0%	139	35:41
令和5年12月	102人	73.4%	34人	24.5%	3人	2.2%	0人	0.0%	139	32:20
令和6年1月	121人	87.7%	17人	12.3%	0人	0.0%	0人	0.0%	138	26:51
令和6年2月	102人	73.9%	36人	26.1%	0人	0.0%	0人	0.0%	138	34:30
令和6年3月	104人	75.4%	31人	22.5%	3人	2.2%	0人	0.0%	138	32:32



<補足事項>

- ※ 教育職員とは、校長、教頭、主幹教諭、教諭、養護教諭、栄養教諭等をいいます。
- ※ 在校等時間とは、教育職員が在校している時間を基本とし、校外で活動する時間を加え自己研さんその他業務外の時間及び休憩時間を除いた時間をいいます。