

蘭中地区、蘭西地区あたらしい学校教育推進協議会設置要項（案）

（設置）

第 1 蘭中地区、蘭西地区の学校教育の方向性について、地域、保護者、学校が協議するため、蘭中地区、蘭西地区あたらしい学校教育推進協議会（以下「協議会」という。）を設置します。

（設置の経緯・目的）

第 2 令和 3 年 1 1 月に「室蘭市これからの学校づくり検討委員会」を設置し、室蘭市の学校教育が抱える課題の解消に向け検討を重ね、検討委員会からの報告書において、市内各地区で地域との協議により教育委員会としての方針を策定すべきと提言されたことにより、令和 5 年 9 月に「室蘭市これからの学校づくり指針」を策定し、想定される学校の形や、地域ごとに検討していく時期について決めました。

蘭中地区、蘭西地区においては児童生徒が減少しており、地区ごとに小中一体となった、新しい「義務教育学校」の検討をする考え方もありますが、これまでの「学校適正配置」の考え方により、一定期間、適正規模が維持できることや、新設後間もない校舎があることなども踏まえ、更なる検討が必要なことから、標記協議会を立ち上げ、地域との意見交換を通じて、蘭中地区、蘭西地区の学校の形について市教委の方針を策定するものです。

（協議事項）

第 3 協議事項は第 2 で記載した「室蘭市これからの学校づくり指針」の内容である、学校教育の課題の解決に向け、これからの学校の形について検討、協議を行います。

2 協議会は、前項の協議に際し、可能な限り詳細な考え方を示すことを目指します。

（協議会の構成員）

第 4 協議会の委員は、次の組織から推薦を受け、教育委員会が選出した方々で構成します。

- (1) 港南地区連合町会、小橋内町会、みなと六町連合会、中央六町連合会
蘭西七町連合会、日鋼新生活運動協力会、新富町会、母恋北町町会
母恋南町々会、御前水町会、御崎町会
- (2) 蘭西地区青少年健全育成推進協議会、蘭中地区青少年健全育成推進協議会
- (3) みなと小学校、地球岬小学校、室蘭西中学校、星蘭中学校
- (4) みなと小学校 P T A、地球岬小学校 P T A、室蘭西中学校 P T A
星蘭中学校 P T A

(会長・副会長)

第5 協議会に会長、副会長を置き、それぞれ委員の互選により定めます。

(任期等)

第6 委員の任期は、第3に定める協議が終了するまでとします。

2 委員は、会議に出席できないときは、その指名する者を代理として出席させることができるものとします。

3 委員は、任期の途中で交代することができるものとします。この場合において、第4各号に定める組織に所属する者と交代することを基本とします。

(会議等)

第7 協議会は、教育委員会が招集します。

2 協議会の会議の進行は、会長が行います。

3 会長が欠席等不在の時は、副会長は会議の進行を行います。

4 会議は、委員の過半数が出席しなければ開催しないものとします。この場合において、委員の代理出席は委員とみなします。

(事務処理)

第8 協議会の事務については、教育委員会事務局総務課が行います。

(委任)

第9 この要項に定めるもののほか、協議会の運営に関し、必要な事項は教育長が定めます。

附 則

この要項は、令和5年11月29日から施行する。

No.	分野	区分	氏名	区域/備考	
1	まちづくり (15名)	蘭西 地域町会 (9名)	港南地区連合町会 港南町会 青少年育成部長	前野 延康 【構成町会：絵鞆町会、祝津町会、港南町会、増市町会】 ・絵鞆町全区域と祝津町3丁目16～18番 ・祝津町1丁目、2丁目の全域、祝津町3丁目1番～16番、祝津町4丁目の全域 ・港南町全域、築地町124番地の2、133番地～138番地の9 ・増市町1丁目、2丁目全域	
2			絵鞆町会	増田 雅巳	
3			小橋内町会	小橋内町会 文化部長	真田 昭 小橋内町全域 築地町138番地11～59(24を除く)、築地町89番地30、31、40、70～99
4			みなと六町連合会	港町会	出村 清美 【構成町会：緑町会、西小路町会、沢町会、港町会、泉町会、海岸町レインボー町会】 ・緑町全域 ・西小路町1番8号、15号～17号、2番～9番、10番1号～28号(10号～14号を除く)、11番～36番、海岸町3丁目10番8号、11号、12号 ・沢町全域、海岸町2丁目7・8番の一部、西小路町10番の一部 ・海岸町3丁目5番の一部、7番～14番(但し、10番は一部)、西小路町1番の一部、沢町3番の一部 ・海岸町2丁目2番、3番、5番、6番、7番の一部、9番、沢町4番1号の一部、幕西町1番1号の一部 ・海岸町1丁目全域、海岸町2丁目2、3、4番の一部(道道699号線沿い)、海岸町3丁目1、2、3、4番全域、5、6番の一部(崖下側)、中央町1丁目1番の一部
5				沢町会	西村 美和子
6			中央六町連合会	中央町三丁目町会	多田 裕一郎 【構成町会：幕西町会、室蘭中央通り会、中央町浜町会、中央町三丁目町会、常盤町会、清水町町会】 ・中央町1丁目4番、幕西町全域 ・中央町1丁目4番から2丁目7番までの一部、海岸町2丁目4番から中央町2丁目6番までの一部 ・中央町1丁目2番～5番、中央町2丁目3番～11番 ・中央町3丁目1番1号から8番1号まで ・常盤町全域、中央町2丁目7番1号～5号、17号～25号、中央町2丁目8番1号～5号、21号～25号 中央町2丁目9番1号～4号の区域、・清水町2丁目1番から16番まで
7				中央町浜町会・室蘭中央通り会	弭間 年文
8			蘭西七町連合会	山手町見晴町会 副会長	鈴木 寛 【構成町会：幸町会、本町会、栄町会、舟見町西部町会、舟見町中部町会、山手町見晴町会、山手町公園自治会】 ・幸町全域、幸町1番2号～幸町16番8号迄 ・本町1丁目、2丁目全域 ・栄町全域 ・舟見町1丁目全域 ・舟見町2丁目全域 ・山手町2丁目全域、3丁目の市立病院から西部 ・山手町1丁目全域、3丁目の一部(市立病院、市立病院西部3丁目6.12番以外)
9				栄町会	小林 由美
10		蘭中 地域町会 (6名)	日鋼新生活運動 協力会	日鋼新生活運動協力会 理事長	水戸 信也 日本製鋼所アパート、母恋北町1丁目2番5～7号、9番3号、御前水町1丁目3番8号、5番1号、6番3、4号、7番9号、御前水町2丁目5番7号、9番15号、10番3号、6号、14番16号～18号、御崎町2丁目19番6号、19号、20号
11			新富町会		
12			母恋北町町会	母恋北町町会 総務副部長	小澤 悠 室蘭市母恋北町1丁目から3丁目までの全域(ただし、1丁目2番、9番、13番及び15番の一部を除く)及び室蘭市母恋南町2丁目27番を区域とする。
13			母恋南町々会	母恋南町々会 会長	鈴木 和彦 母恋南町全域(2丁目27番を除く)
14			御前水町会	御前水町会	山田 奈都世 御前水町全域、日鋼従業員社宅地区を除く
15			御崎町会	御崎町会 町会厚生部長	定廣 孝佳 御崎町全域
16	社会福祉 (7名)	港南地区 (2名)	港南地区青少年健全育成推進協議会 事務局長	山内 雄仁	
17			港南地区青少年健全育成推進協議会 主任児童委員	田辺 安子	
18		中央地区 (2名)	中央地区青少年健全育成推進協議会 会長	川合 徹	
19			中央地区青少年健全育成推進協議会	溝江 周平	
20		蘭中地区青 少年健全育 成推進協議 会 (3名)	蘭中地区青少年健全育成推進協議会 事務局長	小山内 琴美	
21			蘭中地区青少年健全育成推進協議会 事務局長次長	山田 奈都世 ※御前水町会と兼務	
22			蘭中地区青少年健全育成推進協議会 地球岬Jr-Jr児童館指導員	齋藤 宏	
23	小学校 関係者 (8名)	学校教育 (学校)	学校長	村山 修平	
24			みなと小学校 (4名)	みなと小学校PTA 会長	吉田 昌弘
25				みなと小学校PTA 副会長	高橋 典子
26				みなと小学校PTA 副会長	植田 友香
27		学校教育 (保護者)		学校長	森 晶子
28			地球岬小学校 (4名)	地球岬小学校PTA 会長	北村 祐貴
29				地球岬小学校PTA 副会長	住田 なつ美
30				地球岬小学校PTA 総務委員長	齋藤 優香
31	中学校 関係者 (8名)	学校教育 (学校)	学校長	赤松 政彦	
32			室蘭西中学校 (4名)	室蘭西中学校PTA 会長	村上 希美子
33				室蘭西中学校PTA 生活部長	高橋 信也
34				室蘭西中学校PTA 研修部長	鈴木 和香
35		学校教育 (保護者)		学校長	松岡 賢晃
36			星蘭中学校 (4名)	星蘭中学校 PTA 会長	小山内 琴美 ※蘭中地区青少年健全育成推進協議会と兼務
37				星蘭中学校 PTA 副会長	定廣 真理
38				星蘭中学校 PTA 監査	新野 晴美

委員計：35名

1	事務局	教育長	伊藤 博明
2		教育部長	坂口 淳
3		教育部次長 (生涯学習課長事務取扱)	太田 篤司
4		指導班 教育指導参事	入村 貴行
5		指導班 指導主事	棟方 伸吾
6		指導班 指導主事	山本 伸也
7		学校教育課長	山口 尚子
8		総務課長	船橋 晶
9		学校教育課 教職員係長	山本 教人
10		総務課 総務係	菊地 優大
11		総務課 総務係	吉田 夏緒

事務局計：11名

第1回

蘭中地区、蘭西地区あたらしい 学校教育推進協議会

【資料】

室蘭市教育委員会

開催計画案

蘭中地区、蘭西地区あたらしい学校教育推進協議会 開催計画案(R5.11.29策定)

資料3

本日

年	月	日	曜	時	場所	会議名	内 容
R5/	11	29	水	18:00	市本庁舎 議会第一会議室(3階)	第1回 蘭中地区、蘭西地区 あたらしい学校教育推進協議会	・協議会の目的、要項案の承認、今後の開催計画、 これからの学校づくり指針説明 ・学校の形について意見交換
R6/	1	下				第2回 蘭中地区、蘭西地区 あたらしい学校教育推進協議会	・学校の形について意見交換
※第1回、第2回協議会の内容を踏まえて第3回以降の協議内容を決定							
	2	中				第3回 蘭中地区、蘭西地区 あたらしい学校教育推進協議会	
	4	中				第4回 蘭中地区、蘭西地区 あたらしい学校教育推進協議会	
	5	中				第5回 蘭中地区、蘭西地区 あたらしい学校教育推進協議会	・学校の形について意見集約
	7	中				第6回 蘭中地区、蘭西地区 あたらしい学校教育推進協議会	・市教委方針案の承認、不承認を図る
※第6回協議会で承認、不承認を図り、引き続き協議を継続するか判断							
	●			18:00	市本庁舎 議会第一会議室(3階)	第●回 蘭中地区、蘭西地区 あたらしい学校教育推進協議会	・市教委方針案の承認、不承認を図る→協議会の解散

※協議会等の開催日程はあくまで目安であり、協議の進行状況により随時変更があり得ます

※議論の方向性が定まってきた段階で住民説明会を開催する予定です

これまでの経過

室蘭市これからの学校づくり指針策定までの経過							資料4-1
年	月	日	曜	場所	会議名	内 容	
R3/	11	26	金	旭ヶ丘小学校	第1回室蘭市これからの学校づくり 検討委員会	<ul style="list-style-type: none"> ・市教育委員会からの説明(これまでの経過、新たな課題等) ・意見交換 	
<p>第2回～第7回検討委員会開催(+R4.5月 先進義務教育学校の視察(七飯町立大沼岳陽学校)) ※第3回から第5回及び第7回はワークショップによる意見交換を実施</p>							
R4/	8	4	木	室蘭市役所	第8回室蘭市これからの学校づくり 検討委員会	<ul style="list-style-type: none"> ・市教育委員会からの説明(報告書案について) ・意見交換(報告書案案の検討) 	
<p>検討委員会報告書を受け、白鳥台地区において、あたらしい学校教育推進協議会の立ち上げ(R4.10月～11月) →白鳥台地区みんなでつくる義務教育学校推進協議会立ち上げ(R5.1月～)</p>							
R5/	4				室蘭市子ども未来指針 策定	<ul style="list-style-type: none"> ・検討委員会から示された課題解決のため、小中学校、家庭、地域が「求める15歳の姿」を共有 ・その実現に向け2つの柱を掲げる 2つの柱: <u>1.小中学校が一体となった教育、2.家庭、地域が参画して学校と一体となった教育</u> ・この2つの柱の中で行う2つの教育の実施 2つの教育:小中学校の9年間の教育課程に、 <u>1. ふるさと室蘭に愛着と誇りを持つ教育</u> <u>2. ふるさと室蘭で共に生きる教育</u> を計画的・系統的に位置づける 	
	9				室蘭市これからの学校づくり指針 策定	<ul style="list-style-type: none"> ・検討委員会からの提言では、白鳥台地区への義務教育学校設置に言及、その他の地域についても地域との協議により教育委員会としての方針を策定すべきとの提言を受け、報告書の中で学校の形に言及していない<u>白鳥台地区以外の地区について、地域ごとの学校の形の方針策定に当たり、想定される学校の形や、地域ごとに検討していく時期について定めた。</u> 	

年度	白蘭小	学級数
R4年度	153	6
R5年度	135	6
R6年度	129	6
R7年度	118	6
R8年度	112	6
R9年度	108	6
R10年度	93	6
R11年度	94	6
R12年度	86	6
R13年度	81	6
R14年度	78	6
R15年度	74	6
R16年度	74	6
R17年度	76	6
R18年度	75	6
R19年度	74	6
R20年度	73	6

年度	本室蘭中	学級数
R4年度	107	3
R5年度	94	3
R6年度	84	3
R7年度	81	3
R8年度	78	3
R9年度	72	3
R10年度	70	3
R11年度	57	3
R12年度	57	3
R13年度	48	3
R14年度	55	3
R15年度	51	3
R16年度	45	3
R17年度	39	3
R18年度	35	3
R19年度	36	3
R20年度	39	3

年度	港北中	学級数
R4年度	145	6
R5年度	148	6
R6年度	144	6
R7年度	147	6
R8年度	130	5
R9年度	129	5
R10年度	121	4
R11年度	133	5
R12年度	127	5
R13年度	123	5
R14年度	110	4
R15年度	95	3
R16年度	83	3
R17年度	77	3
R18年度	73	3
R19年度	78	3
R20年度	75	3

年度	蘭北小	学級数
R4年度	282	11
R5年度	263	11
R6年度	256	11
R7年度	244	10
R8年度	243	10
R9年度	222	9
R10年度	206	8
R11年度	187	7
R12年度	168	6
R13年度	161	6
R14年度	152	6
R15年度	146	6
R16年度	149	6
R17年度	144	6
R18年度	140	6
R19年度	136	6
R20年度	132	6

年度	八丁平小	学級数
R4年度	570	18
R5年度	582	18
R6年度	570	18
R7年度	572	18
R8年度	565	18
R9年度	587	19
R10年度	590	19
R11年度	610	20
R12年度	602	20
R13年度	589	20
R14年度	589	20
R15年度	565	19
R16年度	552	19
R17年度	520	18
R18年度	507	18
R19年度	495	18
R20年度	481	18

年度	桜蘭中	学級数
R4年度	533	15
R5年度	521	15
R6年度	533	16
R7年度	562	16
R8年度	563	15
R9年度	534	15
R10年度	504	15
R11年度	514	16
R12年度	527	16
R13年度	545	16
R14年度	551	16
R15年度	566	16
R16年度	555	15
R17年度	560	16
R18年度	539	15
R19年度	540	15
R20年度	517	15

年度	天神小	学級数
R4年度	394	13
R5年度	367	13
R6年度	365	13
R7年度	354	13
R8年度	347	12
R9年度	349	12
R10年度	359	13
R11年度	391	14
R12年度	414	15
R13年度	458	16
R14年度	490	17
R15年度	520	18
R16年度	536	18
R17年度	548	18
R18年度	548	18
R19年度	531	18
R20年度	506	18

年度	東明中	学級数
R4年度	217	7
R5年度	201	6
R6年度	187	6
R7年度	191	6
R8年度	202	7
R9年度	194	6
R10年度	193	6
R11年度	165	6
R12年度	171	6
R13年度	161	6
R14年度	182	6
R15年度	178	6
R16年度	198	7
R17年度	209	7
R18年度	236	7
R19年度	260	8
R20年度	281	9

年度	旭ヶ丘小	学級数
R4年度	510	18
R5年度	495	18
R6年度	491	18
R7年度	477	18
R8年度	500	18
R9年度	506	18
R10年度	510	18
R11年度	501	18
R12年度	503	18
R13年度	506	18
R14年度	488	18
R15年度	477	18
R16年度	473	18
R17年度	467	18
R18年度	454	17
R19年度	437	16
R20年度	423	15

年度	海陽小	学級数
R4年度	364	12
R5年度	345	12
R6年度	355	12
R7年度	330	12
R8年度	362	13
R9年度	360	13
R10年度	358	13
R11年度	349	13
R12年度	352	13
R13年度	346	13
R14年度	322	12
R15年度	321	12
R16年度	312	12
R17年度	312	12
R18年度	300	12
R19年度	288	12
R20年度	276	12

年度	翔陽中	学級数
R4年度	207	7
R5年度	203	6
R6年度	204	6
R7年度	194	6
R8年度	175	6
R9年度	164	6
R10年度	159	6
R11年度	170	6
R12年度	171	6
R13年度	171	6
R14年度	192	7
R15年度	189	6
R16年度	187	6
R17年度	157	6
R18年度	163	6
R19年度	159	6
R20年度	165	6

年度	地球岬小	学級数
R4年度	190	6
R5年度	177	6
R6年度	162	6
R7年度	160	6
R8年度	142	6
R9年度	137	6
R10年度	127	6
R11年度	105	6
R12年度	104	6
R13年度	94	6
R14年度	95	6
R15年度	86	6
R16年度	86	6
R17年度	89	6
R18年度	85	6
R19年度	81	6
R20年度	77	6

年度	星蘭中	学級数
R4年度	115	4
R5年度	120	4
R6年度	110	3
R7年度	99	3
R8年度	93	3
R9年度	88	3
R10年度	84	3
R11年度	84	3
R12年度	74	3
R13年度	76	3
R14年度	58	3
R15年度	63	3
R16年度	51	3
R17年度	47	3
R18年度	41	3
R19年度	43	3
R20年度	48	3

年度	室蘭西中	学級数
R4年度	208	6
R5年度	212	7
R6年度	216	7
R7年度	225	7
R8年度	217	6
R9年度	208	6
R10年度	201	6
R11年度	198	6
R12年度	207	7
R13年度	191	6
R14年度	181	6
R15年度	159	6
R16年度	161	6
R17年度	160	6
R18年度	164	6
R19年度	162	6
R20年度	162	6

年度	みなと小	学級数
R4年度	432	13
R5年度	415	14
R6年度	415	14
R7年度	392	13
R8年度	379	13
R9年度	366	13
R10年度	352	13
R11年度	341	13
R12年度	323	12
R13年度	323	12
R14年度	322	12
R15年度	322	12
R16年度	316	12
R17年度	311	12
R18年度	302	12
R19年度	292	12
R20年度	282	12

児童生徒 将来推計

令和20年度までの、
各小中学校の児童
生徒数の推計値

令和5年度から令和20年度までの推計（全小中学校）

資料5-2

[単位：人]

児童数	R5	R6	R7	R8	R9	R10	R11	R12	R13	R14	R15	R16	R17	R18	R19	R20
小学校	2,971	2,881	2,773	2,743	2,703	2,627	2,578	2,552	2,558	2,536	2,511	2,498	2,467	2,411	2,334	2,250
中学校	1,595	1,574	1,591	1,557	1,479	1,426	1,414	1,402	1,347	1,329	1,301	1,280	1,249	1,251	1,278	1,287
計	4,566	4,455	4,364	4,300	4,182	4,053	3,992	3,954	3,905	3,865	3,812	3,778	3,716	3,662	3,612	3,537

R20-R5 -1,029

学級数	R5	R6	R7	R8	R9	R10	R11	R12	R13	R14	R15	R16	R17	R18	R19	R20
小学校	98	98	96	96	96	96	97	96	97	97	97	97	84	83	82	81
中学校	47	47	47	45	44	43	45	46	45	45	43	43	44	43	44	45
計	145	145	143	141	140	139	142	142	142	142	140	140	128	126	126	128

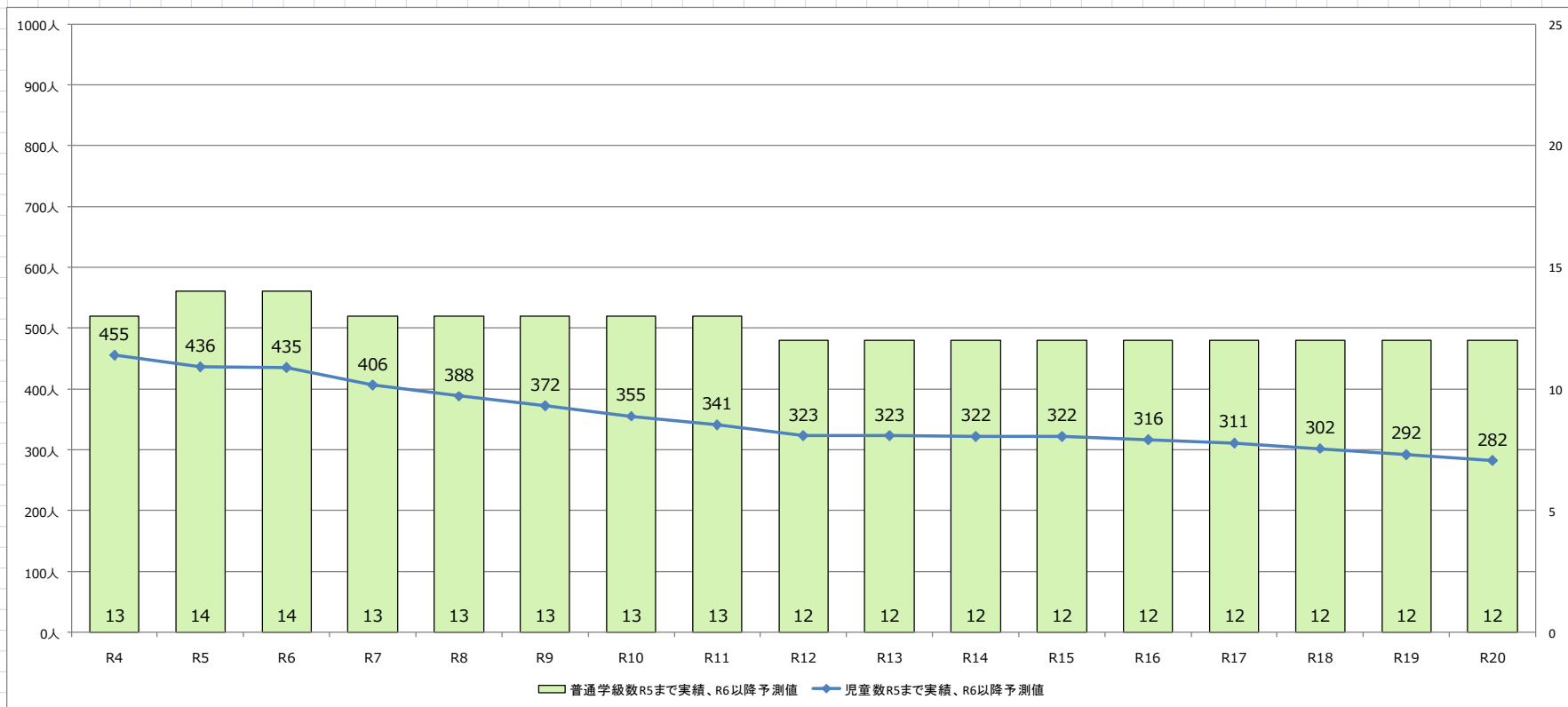
R20-R5 -19



みなと小学校

みなと小 (H27. 4開校)

R5.5	R4			R5			R6			R7			R8			R9			R10			R11			R12			R13			R14			R15			R16			R17			R18			R19			R20					
	普通	特支	CR	普通	特支	CR	普通	特支	CR	普通	特支	CR	普通	特支	CR	普通	特支	CR	普通	特支	CR	普通	特支	CR	普通	特支	CR	普通	特支	CR	普通	特支	CR	普通	特支	CR	普通	特支	CR	普通	特支	CR												
1年	70	4	2	64	3	2	73		3	54		2	54		2	51		2	56		2	53		2	55		2	54		2	53		2	51		2	50		2	48		2	46		2	44		2	43		2			
2年	65	3	2	70	3	3	64	3	2	73		3	54		2	54		2	51		2	56		2	53		2	55		2	54		2	53		2	51		2	50		2	48		2	46		2	44		2	44		2
3年	67	5	2	64	3	2	70	3	2	64	3	2	73		3	54		2	54		2	51		2	56		2	53		2	55		2	54		2	53		2	51		2	50		2	48		2	46		2	46		2
4年	80	4	3	67	5	2	64	3	2	70	3	2	64	3	2	73		3	54		2	54		2	51		2	56		2	53		2	55		2	54		2	53		2	51		2	50		2	48		2	48		2
5年	71	2	2	77	6	3	67	5	2	64	3	2	70	3	2	64	3	2	73		3	54		2	54		2	51		2	56		2	53		2	55		2	54		2	53		2	51		2	50		2	50		2
6年	79	5	2	73	1	2	77	6	3	67	5	2	64	3	2	70	3	2	64	3	2	73		3	54		2	54		2	51		2	56		2	53		2	55		2	54		2	53		2	51		2	51		2
小計	432	23	13	415	21	14	415	20	14	392	14	13	379	9	13	366	6	13	352	3	13	341	0	13	323	0	12	323	0	12	323	0	12	322	0	12	322	0	12	316	0	12	311	0	12	302	0	12	292	0	12	282	0	12
合計	455	[5]		436	[4]		435	[4]		406	[4]		388	[4]		372	[4]		355	[4]		341	[4]		323	[4]		323	[4]		322	[4]		322	[4]		316	[4]		311	[4]		302	[4]		292	[4]		282	[4]				



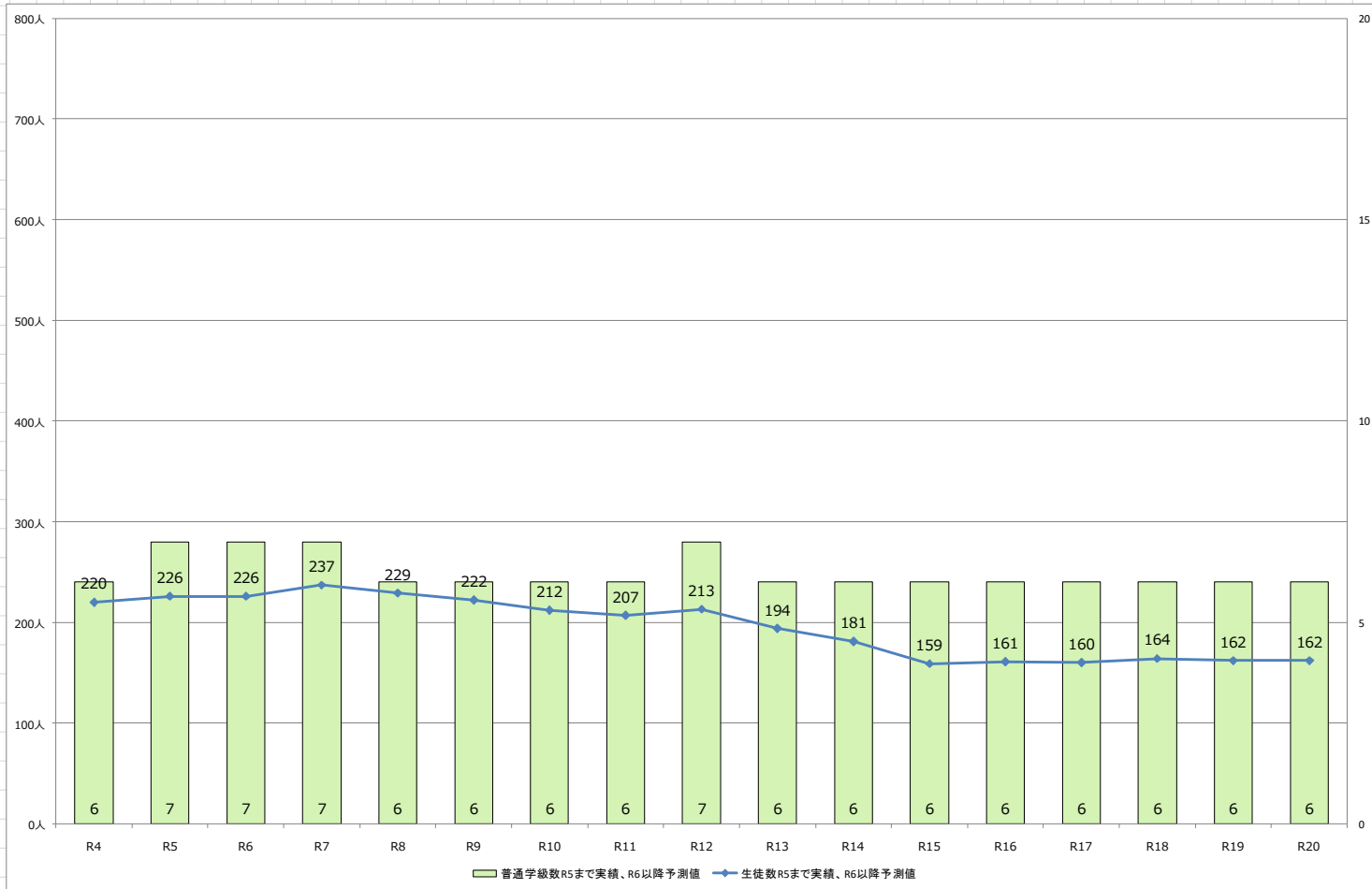
室蘭西中学校

室蘭西中 (H25. 4開校)

R5.5	R4			R5			R6			R7			R8			R9			R10			R11			R12			R13			R14			R15			R16			R17			R18			R19			R20		
	普通	特支	CR	普通	特支	CR	普通	特支	CR	普通	特支	CR	普通	特支	CR	普通	特支	CR	普通	特支	CR	普通	特支	CR	普通	特支	CR	普通	特支	CR	普通	特支	CR	普通	特支	CR	普通	特支	CR	普通	特支	CR									
1年	67	4	2	75	5	3	73	1	3	77	6	3	67	5	2	64	3	2	70	3	2	64	3	2	73	3	54	2	54	2	51	2	56	2	53	2	55	2	54	2	53	2									
2年	69	5	2	68	4	2	75	5	2	73	1	2	77	6	2	67	5	2	64	3	2	70	3	2	64	3	2	73	3	54	2	54	2	51	2	56	2	53	2	55	2	54	2								
3年	72	3	2	69	5	2	68	4	2	75	5	2	73	1	2	77	6	2	67	5	2	64	3	2	70	3	2	64	3	2	73	3	54	2	54	2	51	2	56	2	53	2	55	2							
小計	208	12	6	212	14	7	216	10	7	225	12	7	217	12	6	208	14	6	201	11	6	198	9	6	207	6	7	191	3	6	181	0	6	159	0	6	161	0	6	160	0	6	164	0	6	162	0	6			
合計	220	2	2	226	3	2	226	3	2	237	3	2	229	3	2	222	3	2	212	3	2	207	3	2	213	3	2	194	3	2	181	3	2	159	3	2	161	3	2	160	3	2	164	3	2	162	3	2			

仮にR7に2年生、R8に3年生まで35人学級が拡大された場合の学級数 ←→

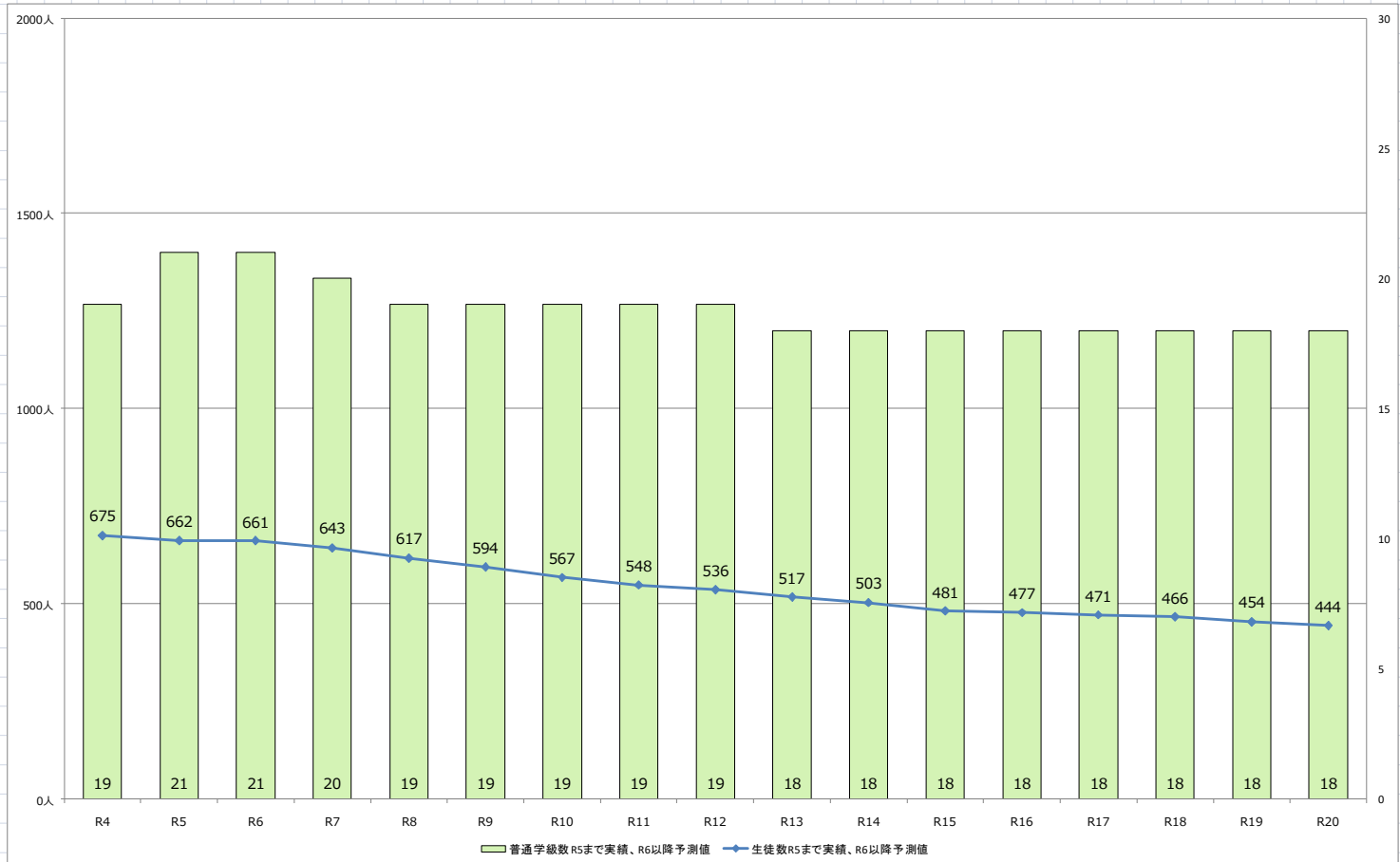
77	6	3	67	5	2	64	3	2	70	3	2	64	3	2	73	3	54	2	54	2	51	2	56	2	53	2	55	2	54	2	53	2	54	2	53	2	54	2	53	2								
73	1	3	77	6	3	67	5	2	64	3	2	70	3	2	64	3	2	73	3	54	2	54	2	51	2	56	2	53	2	55	2	54	2	53	2	54	2	53	2	54	2	53	2					
75	5	2	73	1	3	77	6	3	67	5	2	64	3	2	70	3	2	64	3	2	73	3	54	2	54	2	51	2	56	2	53	2	54	2	53	2	54	2	53	2	54	2	53	2	54	2	53	2
			8			8			7			6			6			7			7			6			6			6			6			6			6			6			6			



義務教育学校（みなと小、室蘭西中）

みなと十室蘭西 義務教育学校

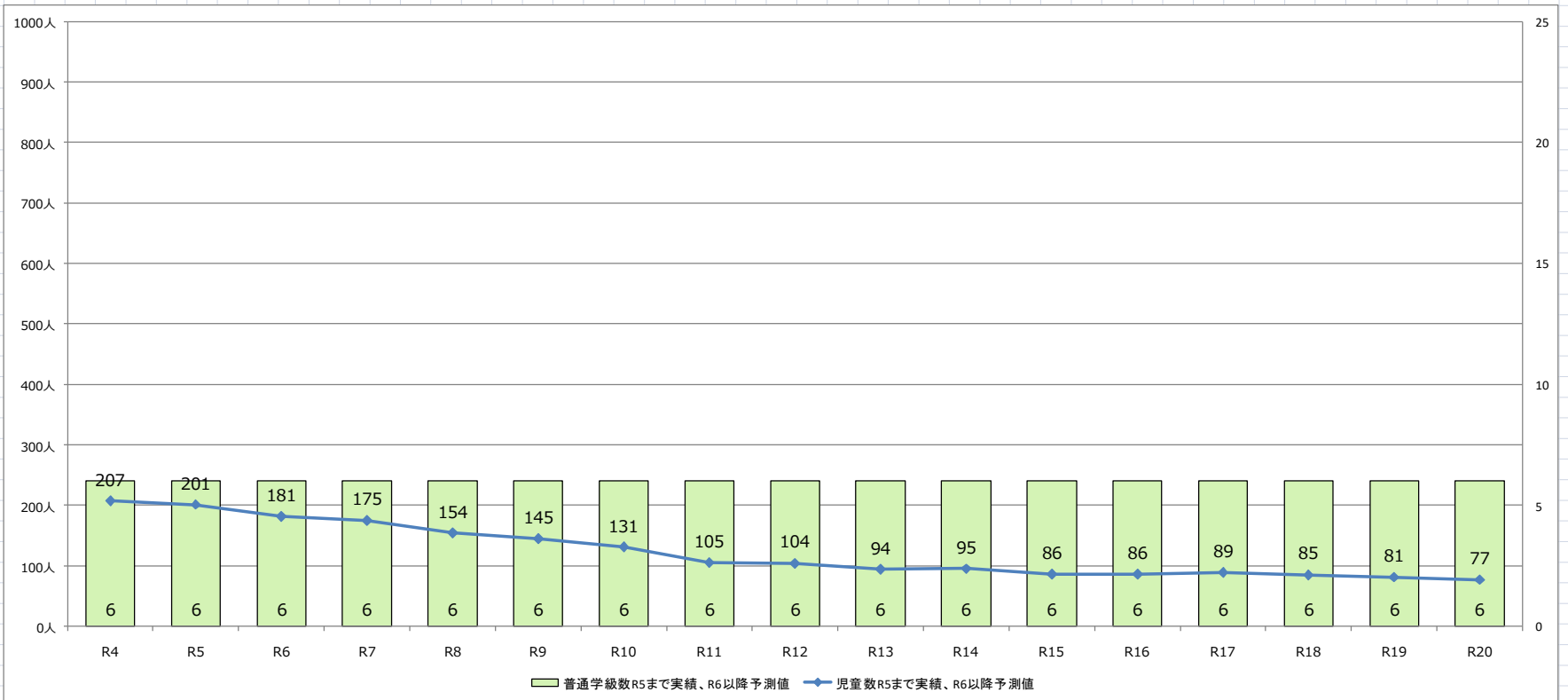
R5.5	R4			R5			R6			R7			R8			R9			R10			R11			R12			R13			R14			R15			R16			R17			R18			R19			R20							
	普通	特支	CR	普通	特支	CR	普通	特支	CR	普通	特支	CR	普通	特支	CR	普通	特支	CR	普通	特支	CR	普通	特支	CR	普通	特支	CR	普通	特支	CR	普通	特支	CR	普通	特支	CR	普通	特支	CR	普通	特支	CR														
1年	70	4	2	64	3	2	73	3	3	54	2	54	2	51	2	56	2	53	2	55	2	54	2	53	2	51	2	50	2	48	2	46	2	44	2	43	2	44	2	43	2	44	2	43	2											
2年	65	3	2	70	3	3	64	3	2	73	3	54	2	54	2	51	2	56	2	53	2	55	2	54	2	53	2	51	2	50	2	48	2	46	2	44	2	43	2	44	2	43	2													
3年	67	5	2	64	3	2	70	3	2	64	3	2	73	3	54	2	54	2	51	2	56	2	53	2	55	2	54	2	53	2	51	2	50	2	48	2	46	2	44	2	43	2	44	2												
4年	80	4	3	67	5	2	64	3	2	70	3	2	64	3	2	73	3	54	2	54	2	51	2	56	2	53	2	55	2	54	2	53	2	51	2	50	2	48	2	46	2	44	2	43	2											
5年	71	2	2	77	6	3	67	5	2	64	3	2	70	3	2	64	3	2	73	3	54	2	54	2	51	2	56	2	53	2	55	2	54	2	53	2	51	2	50	2	48	2	46	2	44	2										
6年	79	5	2	73	1	2	77	6	3	67	5	2	64	3	2	70	3	2	64	3	2	73	3	54	2	54	2	51	2	56	2	53	2	55	2	54	2	53	2	51	2	50	2	48	2	46	2									
1年	67	4	2	75	5	3	73	1	3	77	6	3	67	5	2	64	3	2	70	3	2	64	3	2	73	3	54	2	54	2	51	2	56	2	53	2	55	2	54	2	53	2	51	2	50	2	48	2	46	2						
2年	69	5	2	68	4	2	75	5	2	73	1	2	77	6	3	67	5	2	64	3	2	70	3	2	64	3	2	73	3	54	2	54	2	51	2	56	2	53	2	55	2	54	2	53	2	51	2	50	2	48	2	46	2			
3年	72	3	2	69	5	2	68	4	2	75	5	2	73	1	2	77	6	3	67	5	2	64	3	2	70	3	2	64	3	2	73	3	54	2	54	2	51	2	56	2	53	2	55	2	54	2	53	2	51	2	50	2	48	2	46	2
小計	640	35	19	627	35	21	631	30	21	617	26	20	596	21	19	574	20	19	553	14	19	539	9	19	530	6	19	514	3	18	503	0	18	481	0	18	477	0	18	471	0	18	466	0	18	454	0	18	444	0	18					
8年	675	(7)		662	(7)		661	(7)		643	(7)		617	(7)		594	(7)		567	(7)		548	(7)		536	(7)		517	(7)		503	(7)		481	(7)		477	(7)		471	(7)		466	(7)		454	(7)		444	(7)						



地球岬小学校

地球岬小 (H19. 4開校、R3.4天沢統合)

R5.5	R4			R5			R6			R7			R8			R9			R10			R11			R12			R13			R14			R15			R16			R17			R18			R19			R20		
	普通	特支	CR	普通	特支	CR	普通	特支	CR	普通	特支	CR	普通	特支	CR	普通	特支	CR	普通	特支	CR	普通	特支	CR	普通	特支	CR	普通	特支	CR	普通	特支	CR	普通	特支	CR	普通	特支	CR	普通	特支	CR									
1年	26	4	1	32	4	1	18	1	26	1	14	1	23	1	14	1	10	1	17	1	16	1	15	1	14	1	14	1	14	1	13	1	13	1	12	1	12	1	11	1	11	1									
2年	29	2	1	24	4	1	32	4	1	18	1	26	1	14	1	23	1	14	1	10	1	17	1	16	1	15	1	14	1	14	1	13	1	13	1	12	1	12	1	11	1	11	1								
3年	35	2	1	28	4	1	24	4	1	32	4	1	18	1	26	1	14	1	23	1	14	1	10	1	17	1	16	1	15	1	14	1	14	1	13	1	13	1	12	1	12	1	11	1							
4年	28	3	1	32	3	1	28	4	1	24	4	1	32	4	1	18	1	26	1	14	1	23	1	14	1	10	1	17	1	16	1	15	1	14	1	14	1	13	1	13	1	12	1	11	1						
5年	34	4	1	28	4	1	32	3	1	28	4	1	24	4	1	32	4	1	18	1	26	1	14	1	23	1	14	1	10	1	17	1	16	1	15	1	14	1	14	1	14	1	13	1	13	1					
6年	38	2	1	33	5	1	28	4	1	32	3	1	28	4	1	24	4	1	18	1	26	1	14	1	23	1	14	1	10	1	17	1	16	1	15	1	14	1	14	1	13	1	13	1							
小計	190	17	6	177	24	6	162	19	6	160	15	6	142	12	6	137	8	6	127	4	6	105	0	6	104	0	6	94	0	6	95	0	6	86	0	6	86	0	6	89	0	6	85	0	6	81	0	6	77	0	6
合計	207	{3}	201	{3}	181	{3}	175	{3}	175	{3}	154	{3}	145	{3}	131	{3}	105	{3}	104	{3}	94	{3}	95	{3}	86	{3}	86	{3}	89	{3}	85	{3}	81	{3}	81	{3}	77	{3}	77	{3}	77	{3}	77	{3}	77	{3}	77	{3}	77	{3}	



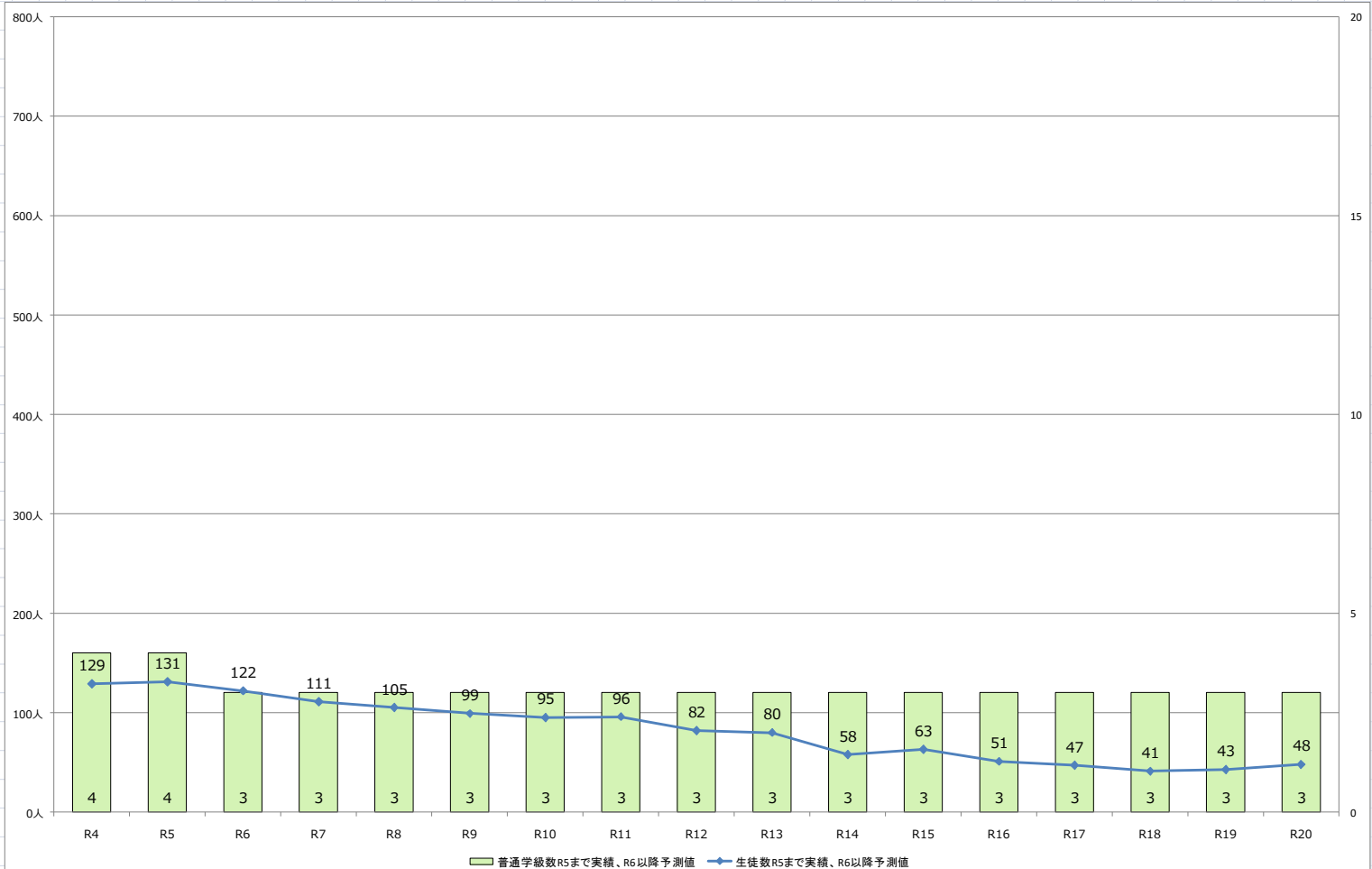
星蘭中学校

星蘭中 (H18. 4開校)

R6.5	R4			R5			R6			R7			R8			R9			R10			R11			R12			R13			R14			R15			R16			R17			R18			R19			R20		
	普通	特支	CR	普通	特支	CR	普通	特支	CR	普通	特支	CR	普通	特支	CR	普通	特支	CR	普通	特支	CR	普通	特支	CR	普通	特支	CR	普通	特支	CR	普通	特支	CR	普通	特支	CR	普通	特支	CR	普通	特支	CR									
1年	39	4	1	38	3	1	33	5	1	28	4	1	32	3	1	28	4	1	24	4	1	32	4	1	18	1	26	1	14	1	23	1	14	1	10	1	17	1	16	1	15	1	1								
2年	43	4	2	39	4	1	38	3	1	33	5	1	32	3	1	28	4	1	24	4	1	32	4	1	18	1	26	1	14	1	23	1	14	1	10	1	17	1	16	1	15	1	1								
3年	33	6	1	43	4	2	39	4	1	38	3	1	33	5	1	28	4	1	24	4	1	32	3	1	28	4	1	18	1	26	1	14	1	23	1	14	1	10	1	17	1	16	1	15	1						
小計	115	14	4	120	11	4	110	12	3	99	12	3	93	12	3	88	11	3	84	11	3	84	12	3	74	8	3	76	4	3	63	0	3	51	0	3	47	0	3	41	0	3	43	0	3	48	0	3			
合計	129	[3]		131	[2]		122	[2]		111	[2]		105	[2]		99	[2]		95	[2]		96	[2]		82	[2]		80	[2]		58	[2]		63	[2]		51	[2]		47	[2]		41	[2]		43	[2]		48	[2]	

仮にR7に2年生、R8に3年生まで35人学級が拡大された場合の学級数→→→

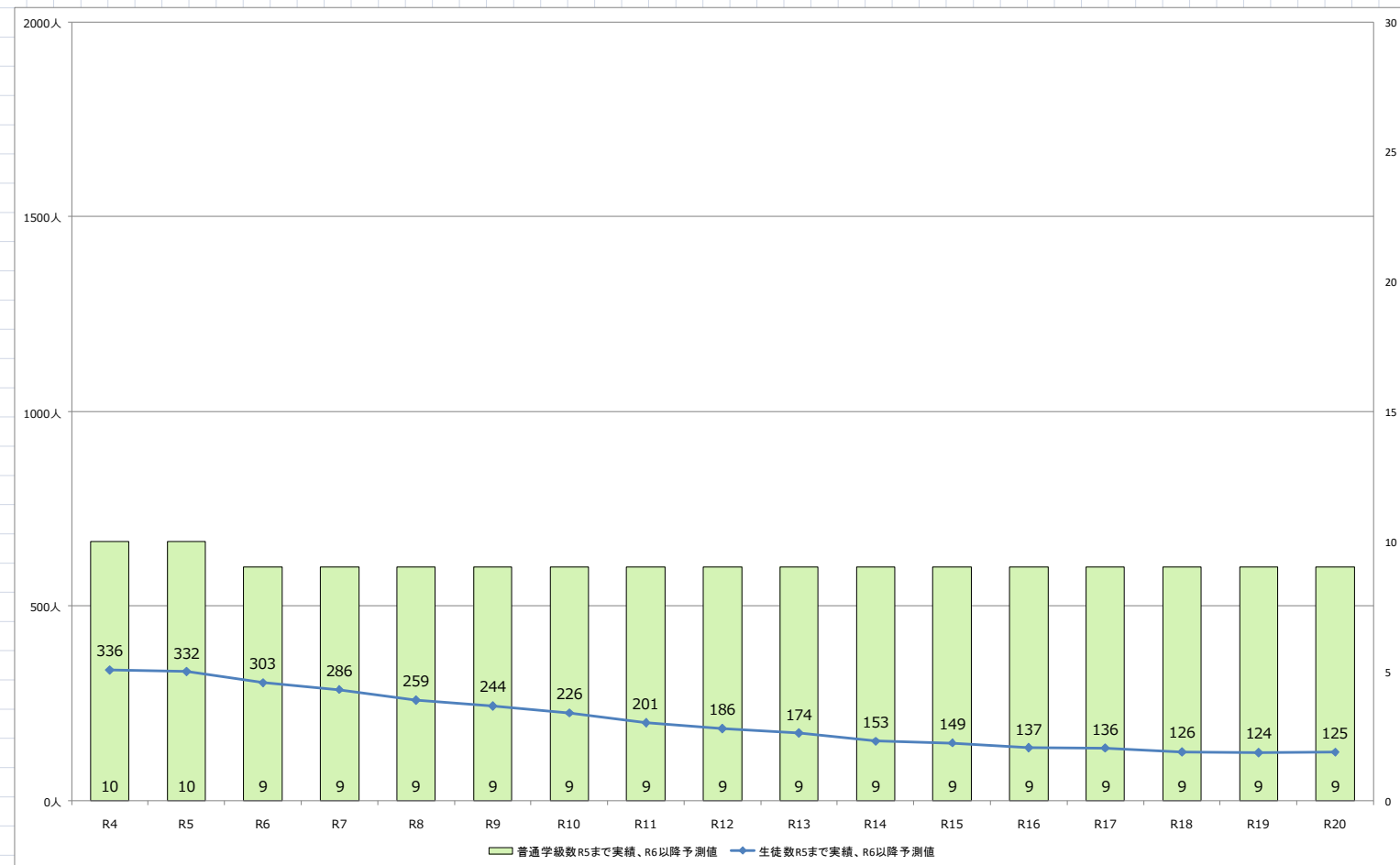
28	4	1	32	3	1	28	4	1	24	4	1	32	4	1	18	1	26	1	14	1	23	1	14	1	23	1	14	1	10	1	17	1	16	1	15	1	1									
33	5	1	28	4	1	32	3	1	28	4	1	24	4	1	18	1	26	1	14	1	23	1	14	1	23	1	14	1	10	1	17	1	16	1	15	1	1									
38	3	1	33	5	1	28	4	1	32	3	1	28	4	1	24	4	1	32	4	1	18	1	26	1	14	1	26	1	14	1	23	1	14	1	10	1	17	1	16	1	15	1	1			
							3									3																														



義務教育学校（地球岬小、星蘭中）

地球岬+星蘭 義務教育学校

R5.5	R4			R5			R6			R7			R8			R9			R10			R11			R12			R13			R14			R15			R16			R17			R18			R19			R20		
	普通	特支	CR	普通	特支	CR	普通	特支	CR	普通	特支	CR	普通	特支	CR	普通	特支	CR	普通	特支	CR	普通	特支	CR	普通	特支	CR	普通	特支	CR	普通	特支	CR	普通	特支	CR	普通	特支	CR	普通	特支	CR									
1年	26	4	1	32	4	1	18		1	26		1	14		1	23		1	14		1	10		1	17		1	16		1	15		1	14		1	14		1	13		1	13		1	12		1	11		1
2年	29	2	1	24	4	1	32	4	1	18		1	26		1	14		1	23		1	14		1	10		1	17		1	16		1	15		1	14		1	14		1	13		1	12		1			
3年	35	2	1	28	4	1	24	4	1	32	4	1	18		1	26		1	14		1	23		1	14		1	10		1	17		1	16		1	15		1	14		1	13		1	13		1			
4年	28	3	1	32	3	1	28	4	1	24	4	1	32	4	1	18		1	26		1	14		1	23		1	14		1	10		1	17		1	16		1	15		1	14		1	13		1			
5年	34	4	1	28	4	1	32	3	1	28	4	1	24	4	1	32	4	1	18		1	26		1	14		1	23		1	14		1	10		1	17		1	16		1	15		1	14		1			
6年	38	2	1	33	5	1	28	4	1	32	3	1	28	4	1	24	4	1	32	4	1	18		1	26		1	14		1	23		1	14		1	10		1	17		1	16		1	15		1			
1年	39	4	1	38	3	1	33	5	1	28	4	1	32	3	1	28	4	1	24	4	1	32	4	1	18		1	26		1	14		1	23		1	14		1	10		1	17		1	16		1			
2年	43	4	2	39	4	1	38	3	1	33	5	1	28	4	1	32	3	1	28	4	1	24	4	1	32	4	1	18		1	26		1	14		1	23		1	14		1	10		1	17		1			
3年	33	6	1	43	4	2	39	4	1	38	3	1	33	5	1	28	4	1	32	3	1	28	4	1	24	4	1	32	4	1	18		1	26		1	14		1	23		1	14		1	10		1			
小計	305	31	10	297	35	10	272	31	9	259	27	9	235	24	9	225	19	9	211	15	9	189	12	9	178	8	9	170	4	9	153	0	9	149	0	9	137	0	9	136	0	9	126	0	9	124	0	9			
合計	336	[6]		332	[5]		303	[5]		286	[5]		259	[5]		244	[5]		226	[5]		201	[5]		186	[5]		174	[5]		153	[5]		149	[5]		137	[5]		136	[5]		126	[5]		124	[5]		125	[5]	



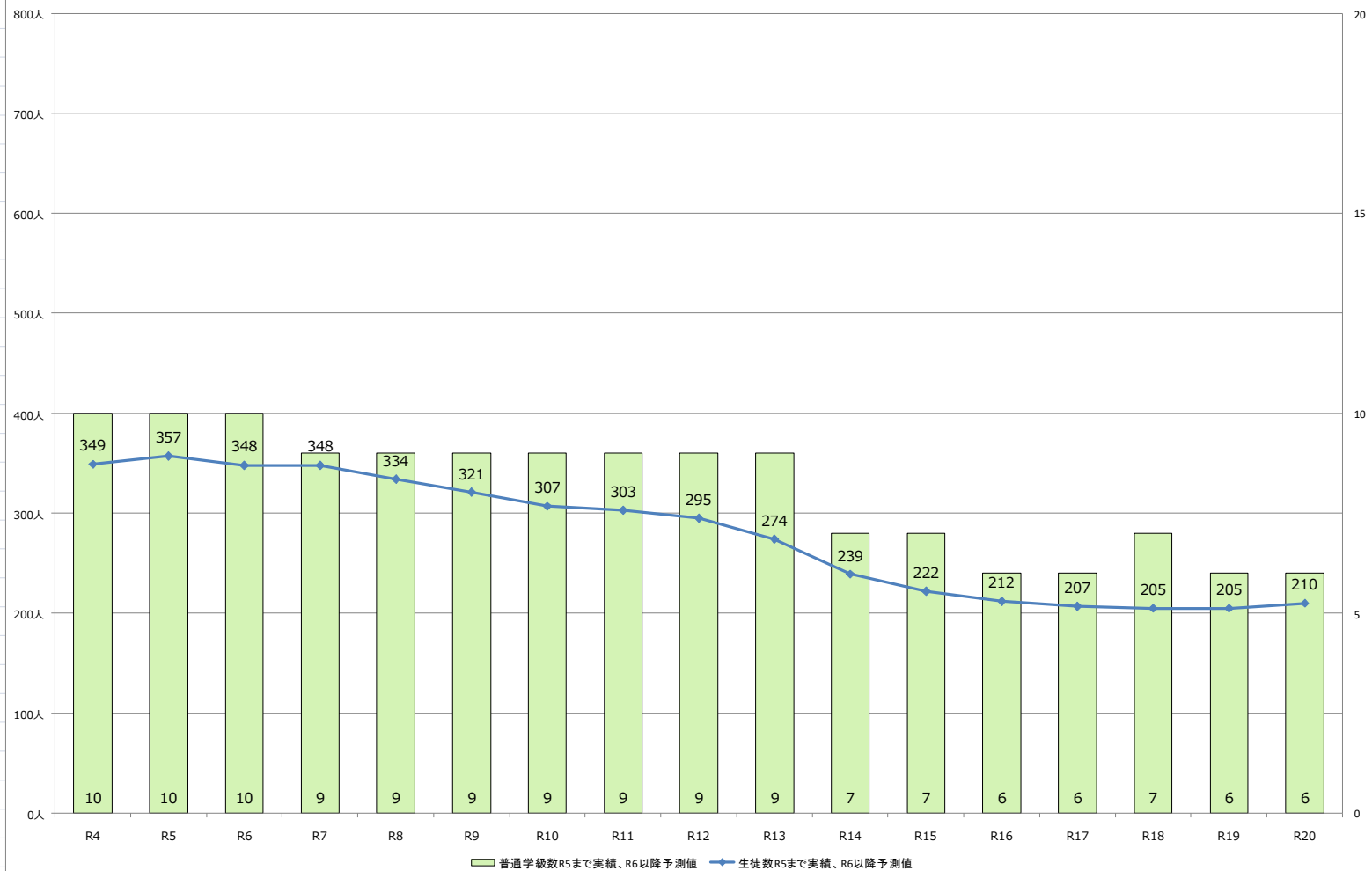
統合校（室蘭西中、星蘭中）

室蘭西十星蘭

R5.5	R4			R5			R6			R7			R8			R9			R10			R11			R12			R13			R14			R15			R16			R17			R18			R19			R20					
	普通	特支	CR	普通	特支	CR	普通	特支	CR	普通	特支	CR	普通	特支	CR	普通	特支	CR	普通	特支	CR	普通	特支	CR	普通	特支	CR	普通	特支	CR	普通	特支	CR	普通	特支	CR	普通	特支	CR	普通	特支	CR												
1年	106	8	4	113	8	4	106	6	4	105	10	3	99	8	3	92	7	3	94	7	3	96	7	3	91	0	3	80	0	3	68	0	2	74	0	3	70	0	2	63	0	2	72	0	3	70	0	2	68	0	2			
2年	112	9	3	107	8	3	113	8	3	106	6	3	105	10	3	99	8	3	92	7	3	94	7	3	96	7	3	91	0	3	80	0	2	68	0	2	74	0	3	70	0	2	63	0	2	72	0	3	70	0	2			
3年	105	9	3	112	9	3	107	8	3	113	8	3	106	6	3	105	10	3	99	8	3	92	7	3	94	7	3	96	7	3	91	0	3	80	0	2	68	0	2	74	0	3	70	0	2	63	0	2	72	0	3	70	0	2
小計	323	26	10	332	25	10	326	22	10	324	24	9	310	24	9	296	25	9	285	22	9	282	21	9	281	14	9	267	7	9	239	0	7	222	0	7	212	0	6	207	0	6	205	0	7	205	0	6	210	0	6			
合計	349	(5)	357	(5)	348	(5)	348	(5)	334	(5)	321	(5)	307	(5)	303	(5)	295	(5)	274	(5)	239	(5)	222	(5)	212	(5)	207	(5)	205	(5)	205	(5)	205	(5)	210	(5)	210	(5)	210	(5)	210	(5)	210	(5)	210	(5)	210	(5)	210	(5)	210	(5)		

仮にR7に2年生、R8に3年生まで35人学級が拡大された場合の学級数

105	10	3	99	8	3	92	7	3	94	7	3	96	7	3	91	0	3	80	0	3	68	0	2	74	0	3	70	0	2	63	0	2	72	0	3	70	0	2	68	0	2						
106	6	4	105	10	3	99	8	3	92	7	3	94	7	3	96	7	3	91	0	3	80	0	3	68	0	2	74	0	3	70	0	2	63	0	2	72	0	3	70	0	2	68	0	2			
113	8	3	106	6	4	105	10	3	99	8	3	99	8	3	92	7	3	94	7	3	96	7	3	91	0	3	80	0	3	68	0	2	74	0	3	70	0	2	63	0	2	72	0	3	70	0	2
			10			10			9			9			9			9			9			8		8		7		7		7		7		7		7		7		7		7		7	



- 「これまでの考え方」
- 「新しい考え方」
- 「他の考え方」 etc

子ども達・保護者・地域、ひいては、
室蘭市にとって、
どのような考え方で、今後の学校づくりを進めると良いのでしょうか？
皆様のご意見を頂戴致します。

ありがとうございました



国産の良材、AAまで磨く、匠の職人による