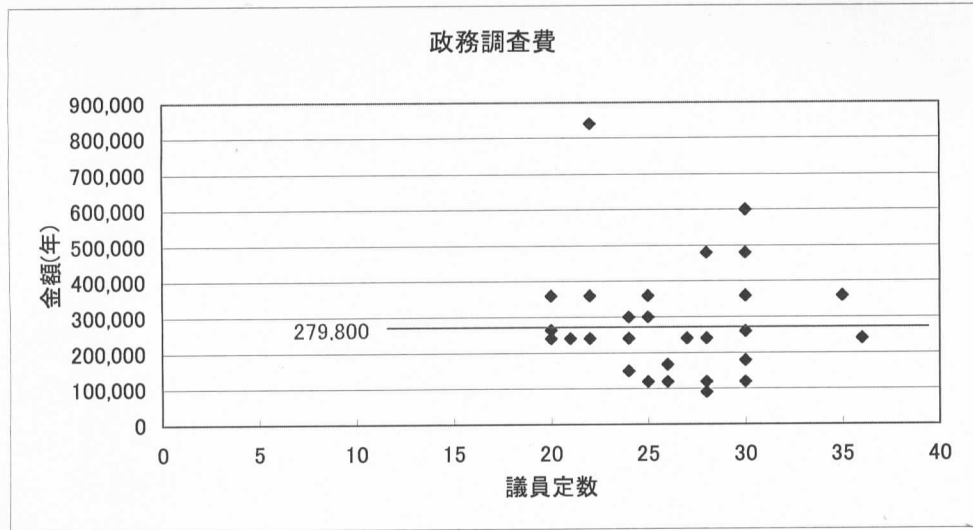


人口9万人以上10万人未満規模市における政務調査費と費用弁償の状況



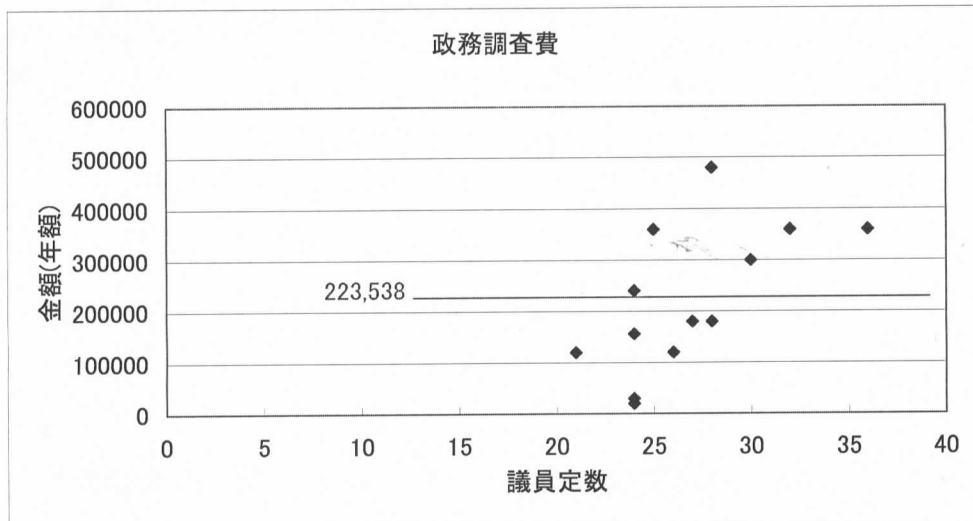
政務調査費

- ※ 調査対象数35市、無支給が4市
- ※ 政務調査費支給31市では
 - ・会派への支給が26市 (83.9%)
 - ・領収書の添付が31市 (100%)

費用弁償

- ※ 調査対象数35市、無支給が18市 (51.4%)
- ※ 費用弁償支給17市では
 - ・日額で支給しているのが8市で平均額が1,919円
- 又、実費(交通費)で支給しているのが9市となっております

道内各市町(人口5万人以上20万未満及び胆振各市町)における政務調査費と費用弁償の状況



政務調査費

- ※ 調査対象数13市、全市が支給で全てが会派支給の領収書添付
- 又、西胆振では伊達市(12万で会派・領収書添付)以外は無支給

費用弁償

- ※ 調査対象数13市、無支給が5市 (38.5%)
- ※ 費用弁償支給8市では
 - ・実費(交通費)で支給しております
- 又、西胆振では全てが実費(交通費)で支給しております