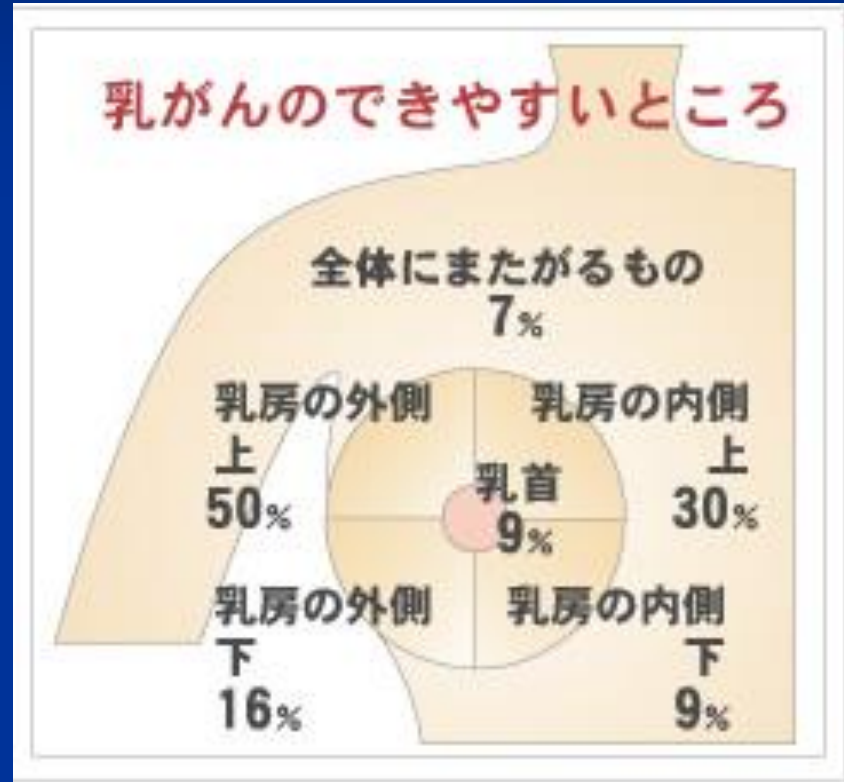


# 乳癌のhigh risk group

1. 家族(祖母、母、姉妹)が乳がんがいる
2. 高齢初産(30歳以上)か、出産歴がない
3. 初潮が早く(11歳以下)、閉経が遅い(55歳以上)
4. 閉経後の肥満
5. 長期間(10年以上)のホルモン補充療法(更年期障害の治療)を受けている
6. 母乳を与えない
7. 高脂肪の食事、飲酒、喫煙、不規則な生活

# 乳癌の好発部位



# 症例の背景

1. 1974年～2012年、当院で経験した乳癌症例  
726例のうち病理学的検索が明らかな647例を  
対象とした。
2. 女性：男性=632：15
3. 平均年齢：57.8歳

# 年代別症例数、閉経

年代	20	30	40	50	60	70	80	90
症例	6	53	144	152	150	100	34	8
(%)	0.9	8.2	22.3	23.5	23.2	15.5	5.3	1.2

閉経前	閉経後
210	431
(32.8%)	(67.2%)

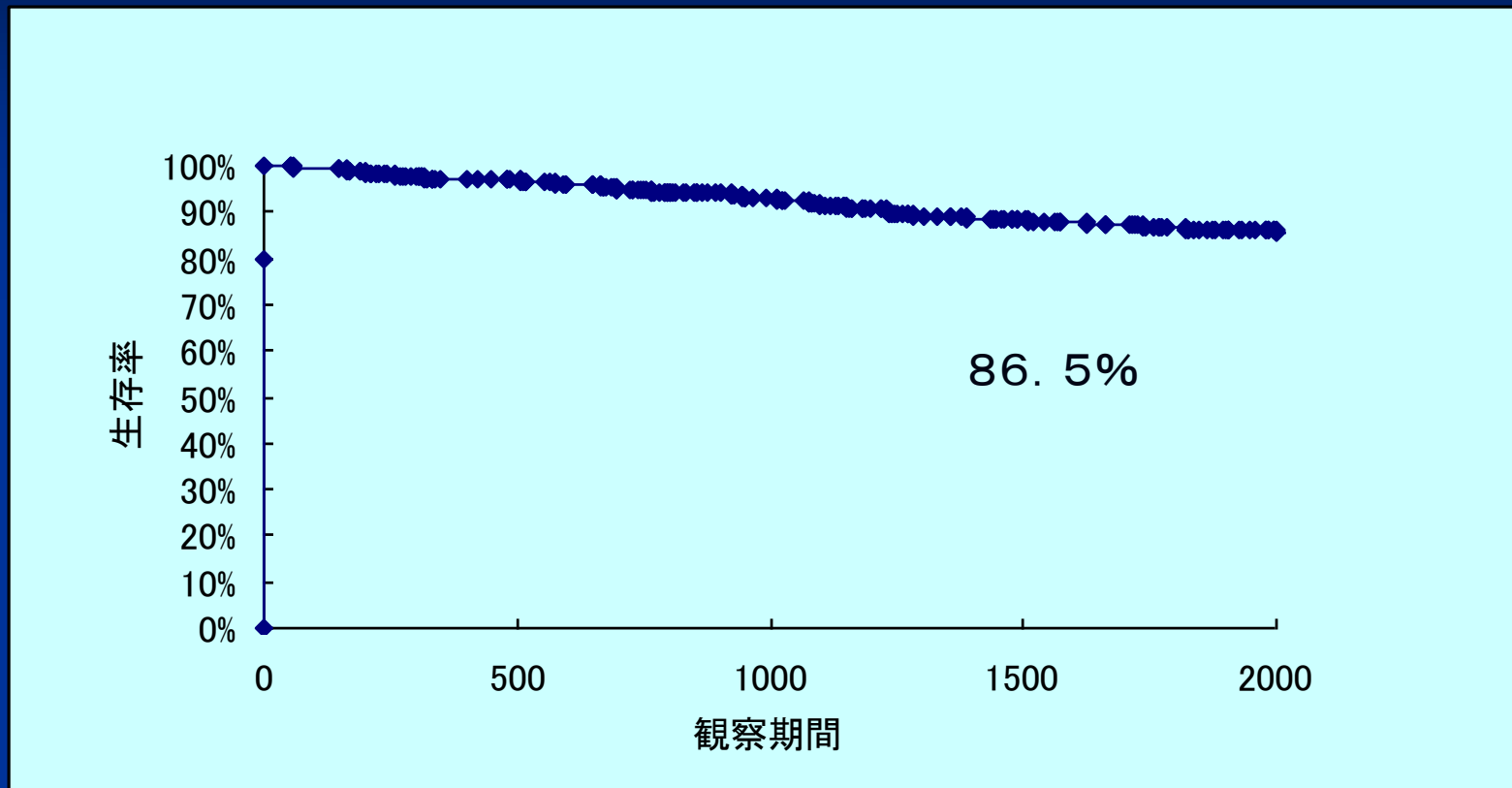
# 腫瘍占居部位

右側	左側	両側	記載不明瞭
289	323	3	34

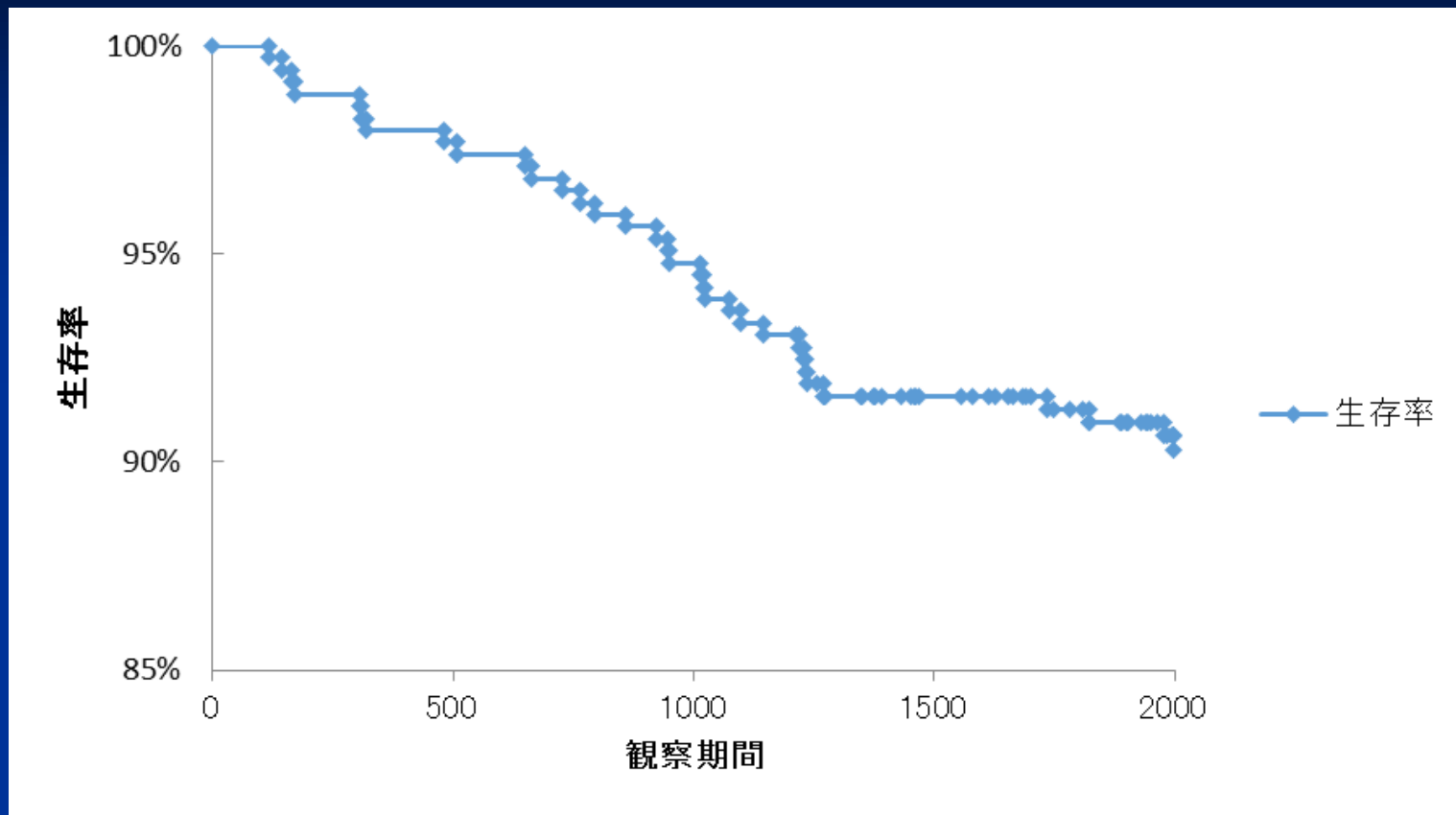
部位	外上	外下	内上	内下	全体	乳輪下
症例数	306	69	130	38	39	32
(%)	49.8	11.2	21.2	6.2	6.4	5.2

# Hormone Receptor (HR)

HR	ER(+)	ER(-)	PgR(+)	PgR(-)
症例数	302	184	241	245
(%)	62.1	37.9	49.6	50.4

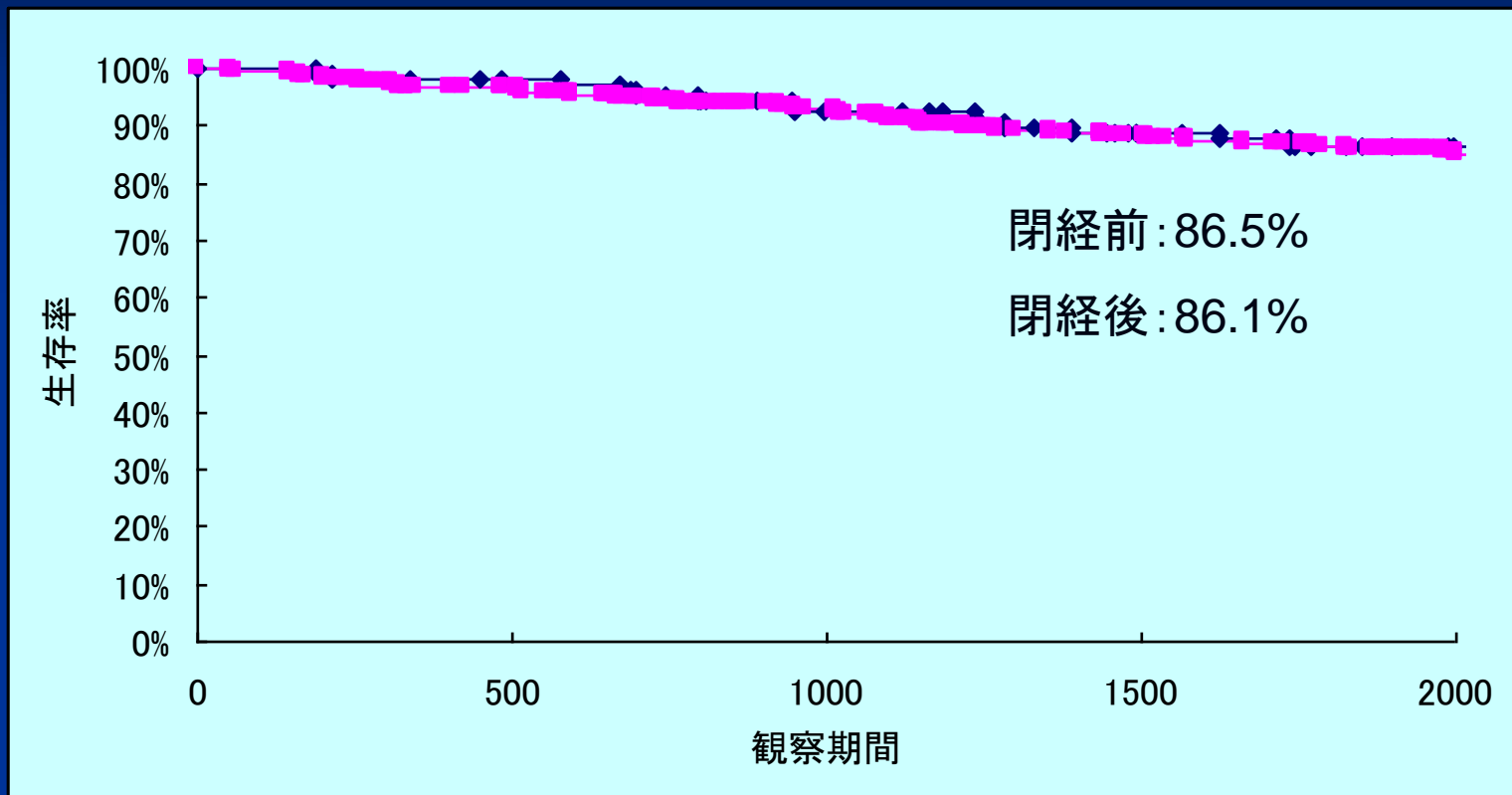


全体の5年生存率

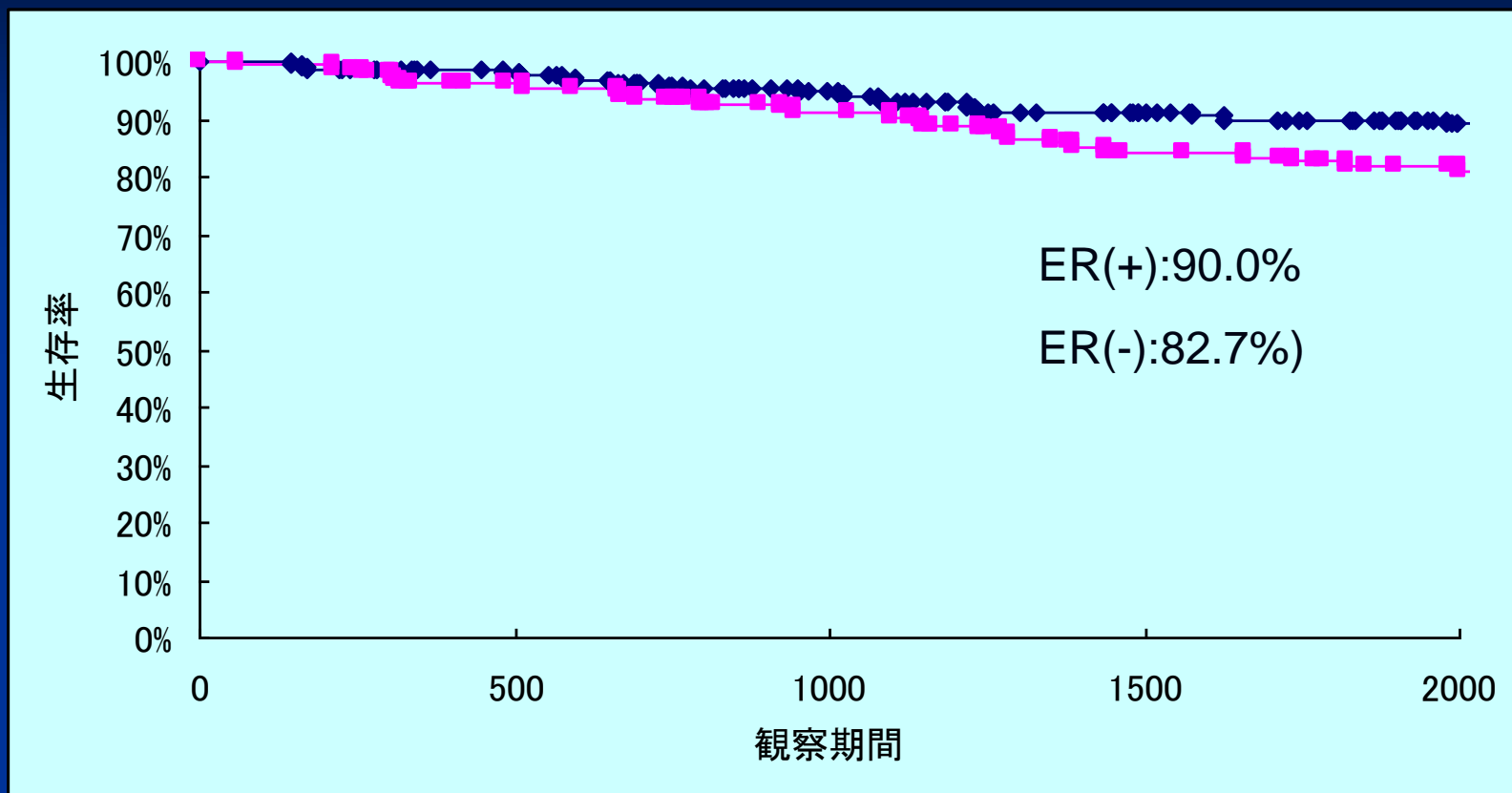


1999年以降の症例91.2%





## 閉経前後の5年生存率



ER(+),ER(-)別5年生存率

# 再発、転移について

1. 肺転移
2. 骨転移
3. 脳転移
4. 肝転移
5. 局所再発