

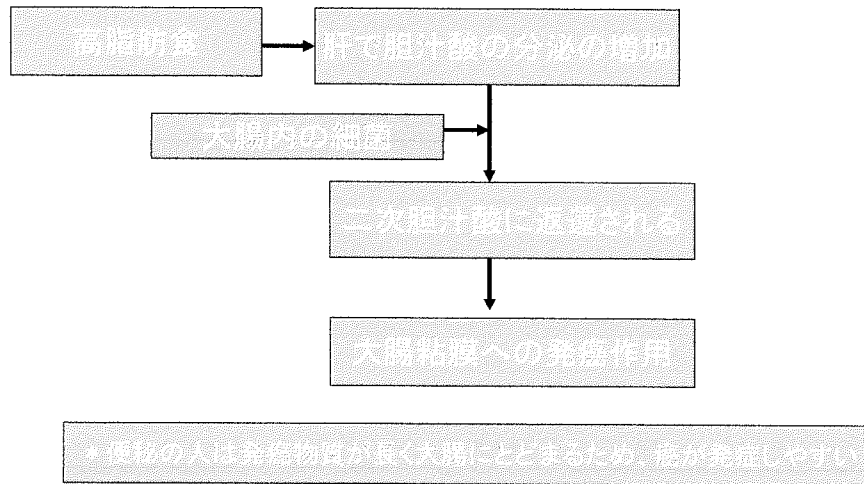
当院における大腸癌症例(1975~2013)

1. 症例数1470例のうち病理記載が明らかで大多数を占める高分化型、中分化型、低分化型、粘液型癌1240例について検討した。
2. 男女比は1.4:1
3. 平均年齢は68.1歳
4. 早期癌の比率 138/1240 (11.1%)

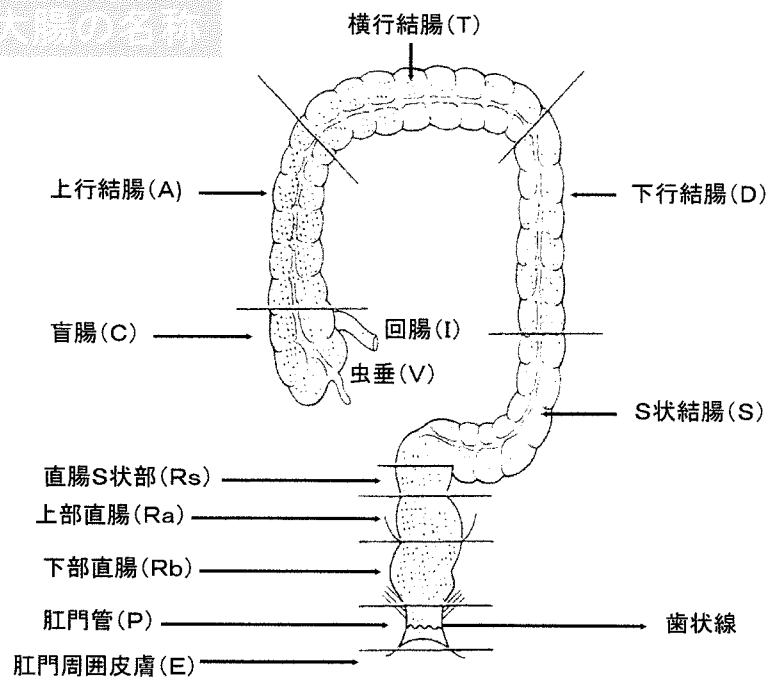
大腸癌の疫学

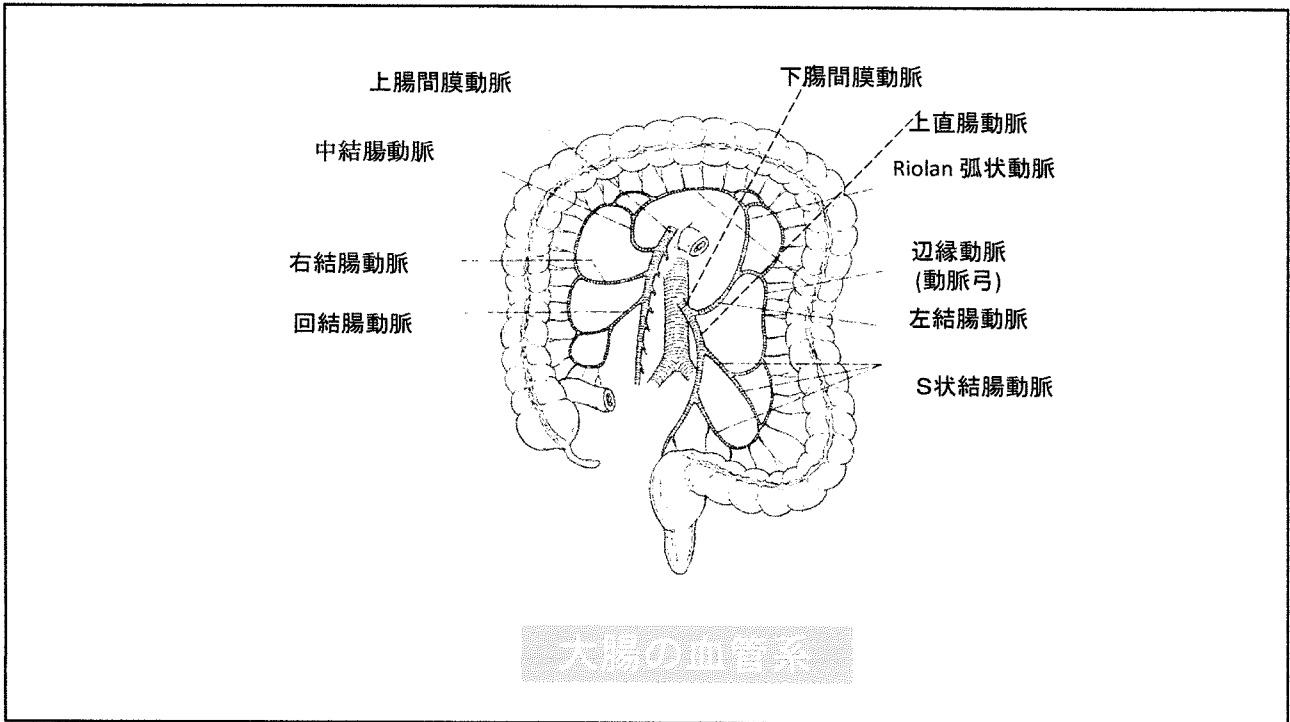
- 大腸癌の危険因子:動物性脂肪、タンパク質
を多く摂取する人に多い。
- 即ち肉類を多く好む人に大腸癌が多い。
- その他の危険因子:喫煙、飲酒、肥満、遺伝的素因
- 食事:牛乳、卵、高カロリー食

発癌のメカニズム



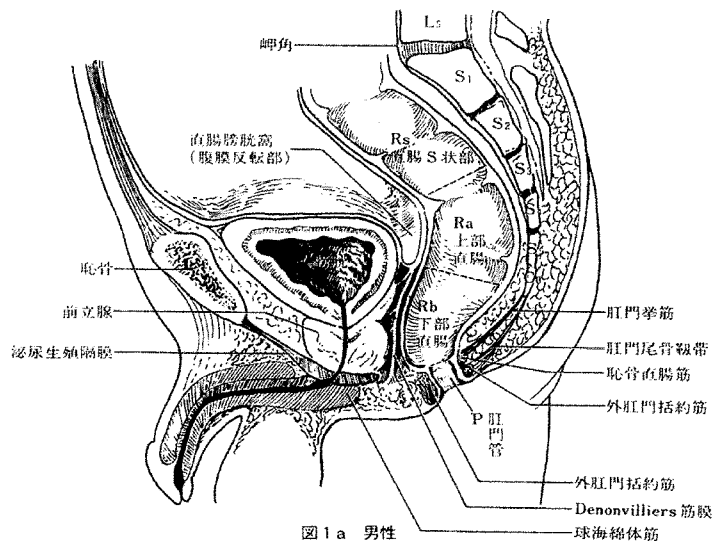
大腸の名称





解剖学的事項(男性)

1 目的臓器の位置関係



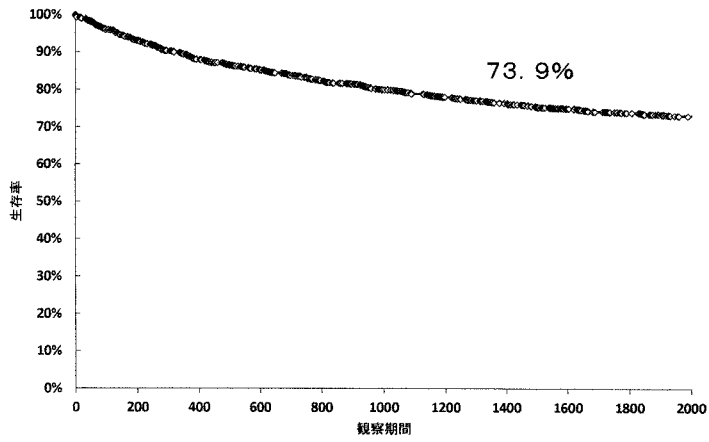
腫瘍占居部位

盲腸	120	9.7%
上行結腸	219	17.7%
橫行結腸	130	10.5%
下行結腸	60	4.8%
S状結腸	315	25.4%
直腸S状結腸移行部	121	9.8%
直腸～肛門	275	22.2%

進行度

I期	238	19.2%
II期	442	35.6%
III期	321	25.9%
IV期	217	17.5%
非切除	22	1.8%

全症例の生存率



根治度別生存率

