

水道事業

《詳細》水道部総務課 ☎46013

平成19年度に引き続き、収入の確保や経費の削減に努めたことにより、経常利益が計画を1億900万円上回ることができました。

収支の状況

(単位：千円)

		平成20年度		差 (B-A)
		計画 (A)	決算 (B)	
収益的 収支	経常収益	1,893,471	1,870,275	△ 23,196
	うち水道料金	1,736,174	1,724,180	△ 11,994
	うち他会計補助金等	11,923	11,136	△ 787
	経常費用	1,857,506	1,724,582	△ 132,924
	うち人件費	591,360	519,782	△ 71,578
	うち物件費	257,398	238,905	△ 18,493
	経常利益	35,965	145,693	109,728
資本的 収支	収入計	900,000	904,213	4,213
	うち企業債	900,000	892,700	△ 7,300
	支出計	2,000,309	2,217,902	217,593
	うち建設改良費	1,703,228	1,040,794	△ 662,434
	うち企業債償還金	297,081	297,108	27
累積資金剰余金		991,803	1,446,654	454,851



千歳浄水場

職員数 (4月1日現在)

	平成20年度 (A)	平成21年度 (B)	削減数 (B-A)
職員数	49人	43人	△ 6人

財務分析指標

項目	平成20年度		差 (B-A)
	計画 (A)	決算 (B)	
経常収支比率	101.9%	108.4%	6.5%
繰入金比率	0.4%	0.4%	0.0%
職員1人当たり営業収益	39,381千円	42,744千円	3,363千円

経費削減等の財政効果

(単位：千円)

	平成20年度		差 (B-A)	備考
	計画 (A)	決算 (B)		
収入 (増加額)	10,958	26,278	15,320	専用水道からの切り替え
支出 (削減額)	113,742	161,759	48,017	職員数、給与等削減、統廃合
計	124,700	188,037	63,337	

下水道事業

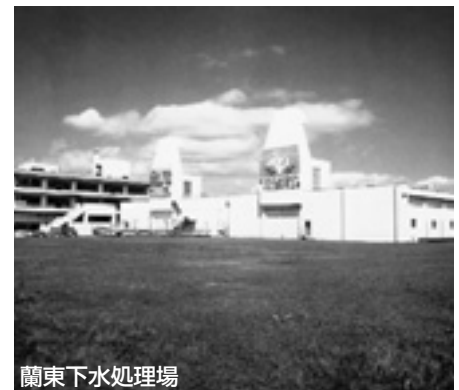
《詳細》水道部総務課 ☎46013

平成19年度に引き続き、水洗化の促進により使用料が増加したことや、委託料の見直しなどによる経費の削減に努め、平成20年度は、不良債務を約6億9,200万円解消し、年度末残高は、計画の約56億2,000万円に対し、約40億500万円となりました。

収支の状況

(単位：千円)

		平成20年度		差 (B-A)
		計画 (A)	決算 (B)	
収益的 収支	経常収益	2,510,074	2,619,923	109,849
	うち下水道使用料	1,585,176	1,614,019	28,843
	うち他会計補助金等	924,045	995,881	71,836
	経常費用	2,273,461	2,018,429	△ 255,032
	うち人件費	278,670	217,592	△ 61,078
	うち物件費	677,995	593,797	△ 84,198
	経常利益	236,613	601,494	364,881
資本的 収支	収入計	2,002,482	2,282,006	279,524
	うち企業債	940,700	1,443,600	502,900
	うち他会計補助金等	113,650	112,778	△ 872
	支出計	2,718,506	2,784,139	65,633
	うち建設改良費	1,913,187	1,345,394	△ 567,793
	うち企業債償還金	777,294	1,350,991	573,697
不良債務		5,620,430	4,005,279	△ 1,615,151



蘭東下水処理場

職員数 (4月1日現在)

	平成20年度 (A)	平成21年度 (B)	削減数 (B-A)
職員数	31人	29人	△ 2人

財務分析指標

項目	平成20年度		差 (B-A)
	計画 (A)	決算 (B)	
経常収支比率	110.4%	129.8%	19.4%
不良債務比率	254.3%	153.3%	△ 101.0%
累積欠損金比率	238.4%	164.2%	△ 74.2%
繰入金比率	23.0%	22.6%	△ 0.4%
職員1人当たり営業収益	78,935千円	113,581千円	34,646千円

経費削減等の財政効果

(単位：千円)

	平成20年度		差 (B-A)	備考
	計画 (A)	決算 (B)		
収入 (増加額)	19,179	48,614	29,435	水洗化の促進
支出 (削減額)	60,265	88,992	28,727	職員数、給与等の削減など
計	79,444	137,606	58,162	

※水道事業・下水道事業の中期経営計画の詳細は、

ホームページ (<http://www.city.muroran.lg.jp/main/org8300/keieikeikaku.htm>) をご覧ください。