

室蘭市大規模盛土造成地マップ

大規模盛土造成地マップについて

阪神・淡路大震災（平成7年）や新潟県中越地震（平成16年）、近年では北海道胆振東部地震（平成30年）などの際に、谷や沢、傾斜地を大規模に盛土した造成地（大規模盛土造成地）で、崖崩れや土砂が流出する被害が発生しました。

国は、このような災害を未然に防止し軽減することを目的に、大規模盛土造成地を把握するための調査を支援する「宅地耐震化推進事業」を推進し、「大規模盛土造成地の滑動崩落対策推進ガイドライン」に沿って調査と大規模盛土造成地マップを作成し、国の要請を受け、「室蘭市大規模盛土造成地マップ」を公表しました。

このマップは、大規模盛土造成地の存在を身近に知ること、防災意識を高め、災害の防止や被害の軽減につなげることを目的としています。

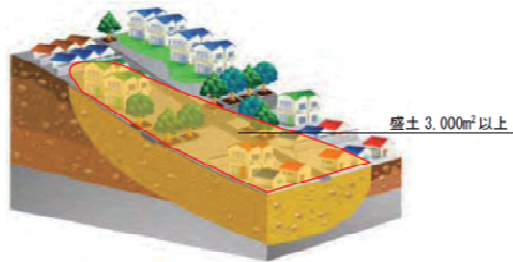
なお、マップはあくまで大規模盛土造成地の位置と規模を示すものであり、造成地の安全性について規定するものではありません。

大規模盛土造成地とは

大規模盛土造成地には、「谷埋め型」と「腹付け型」の2つのタイプに分類されています。

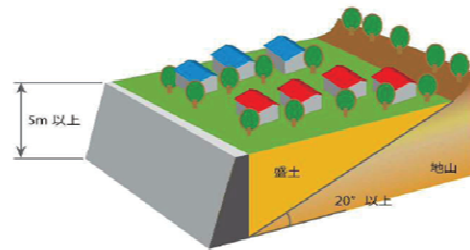
「谷埋め型」大規模盛土造成地

谷や沢を埋めたたてた造成地で、盛土の面積が3,000㎡以上のもの



「腹付け型」大規模盛土造成地

傾斜地に盛土した造成地で、地山の傾斜が20度以上、かつ高さ5m以上のもの

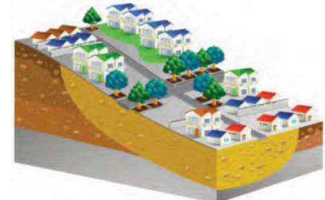


出典 国土交通省資料より

大規模盛土造成地で起こりうる被害とは

地震の大きな揺れにより、盛土造成地全体または、大部分が斜面下部方向へ移動し被害が起こりうる可能性が考えられる。

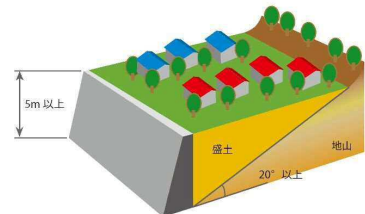
「谷埋め型」大規模盛土造成地



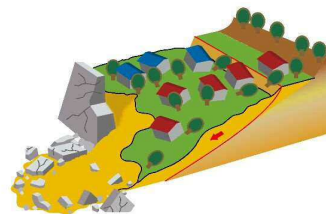
地震発生



「腹付け型」大規模盛土造成地



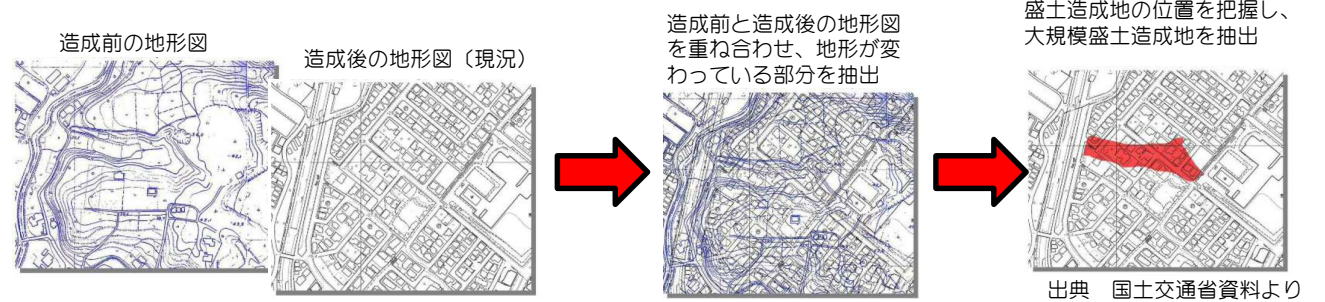
地震発生



出典 国土交通省資料より

大規模盛土造成地の調査方法

令和元年度に国土交通省が大規模盛土造成地の場所と大きさについての調査を行い、「大規模盛土造成地の滑動崩落対策推進ガイドライン」に基づき、昭和32年・33年の造成前の地形図と平成23年の造成後の地形図や空中写真などを重ね合わせ、谷間や山の斜面であった場所の地形が変わり、地盤が高くなっている盛土区域を抽出し、この盛土区域の中から大規模盛土造成地の条件に合った造成地を抽出しました。



大規模盛土造成地に関するQ & A

- Q 1. 公表された大規模盛土造成地マップに示されている箇所は危険ということですか。
 A 1. 公表したマップは危険箇所を示したのではなく、大規模盛土造成地のおおむねの位置と規模を示したものです。大規模盛土造成地であるから必ずしも危険というわけではありません。
- Q 2. 宅地に大規模盛土造成地が含まれていた場合、何か対策が必要ですか。
 A 2. 現時点で対策の必要はありませんが、もし擁壁などのひび割れや石垣からの土砂の流出など何かおかしいとお気づきになった際は、市役所建築指導課開発保全係にご相談ください。
- Q 3. なぜ、過去に新住宅市街地開発事業や区画整理事業や許可（宅地造成等規制法、都市計画法など）を受けた造成地でも調査を行ったのですか。
 A 3. 今回の調査は近年の大地震の被害事例の分析による新しい知見に基づくものです。許可当時の技術基準を満たしていても、調査の対象としています。
- Q 4. 大規模盛土造成地に含まれていない宅地は安全ですか。
 A 4. 大規模盛土造成地に含まれていなくても、日頃から防災意識をもち、宅地周りの状況に目を配ってください。
- Q 5. 他のハザードマップ（土砂災害警戒区域など）と大規模盛土造成地マップは関連するものですか。
 A 5. 関連はありません。
- Q 6. 宅地に大規模盛土造成地が含まれていた場合、建物の新築や建替えに制限がかかりますか。
 A 6. 大規模盛土造成地であることで、建築が制限されることはありません。
- Q 7. 宅地建物取引業に規定する重要事項説明書に記載する必要がありますか。
 A 7. 土地売買の際の重要事項説明書に大規模盛土造成地の有無の記載は求められていません。
- Q 8. 公表されたマップでは自分の敷地が入っているかよくわかりません。詳細なマップはありますか。
 A 8. このマップはおおむねの位置と規模を示したもので、個々の敷地まで特定するものではありません。なお、市役所建築指導課開発保全係で、インターネットで公表しているものより見やすいマップ（拡大図）を閲覧できます。

【国土交通省 宅地防災に関するホームページ】

- 宅地防災 <http://www.mlit.go.jp/toshi/web/index.html>
 大規模盛土造成地の滑動崩落対策 http://www.mlit.go.jp/toshi/toshi_tobou_fr_000004.html
 わが家の宅地安全マニュアル <http://www.mlit.go.jp/crd/pamphlet.html>
 宅地耐震化推進事業 <http://www.mlit.go.jp/crd/web/iigvo/iigvo.htm>

【問合せ先】

室蘭市都市建設部建築指導課開発保全係 〒051-8511 室蘭市幸町1番2号
 電話：0143-25-2667 FAX：0143-24-2091
 メールアドレス：kenchiku-soudan@city.muroran.lg.jp
 ホームページ：<http://www.city.muroran.lg.jp/>