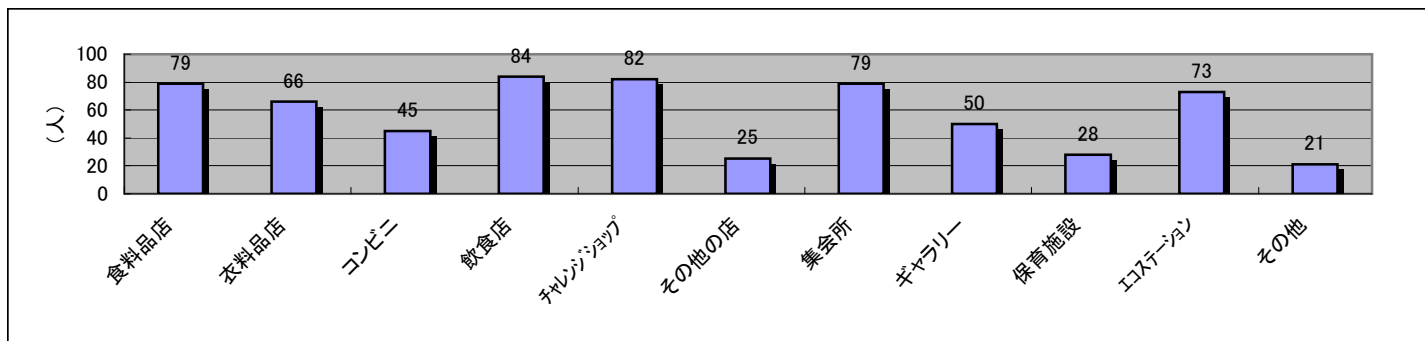


## VIII. 空き店舗に求める店舗及び施設

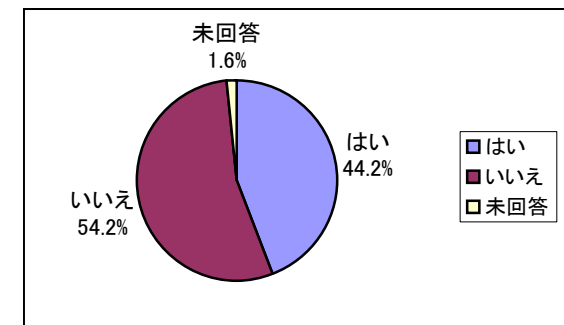
問6 商店街の空き店舗に求める店舗・施設を尋ねた。(選択方式)



## IX. 「むろらんバイ(買)地域運動」の認知度

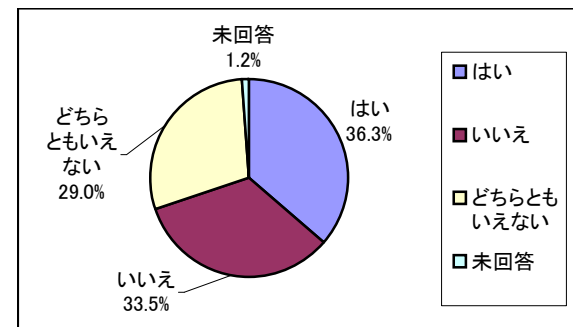
問7 「むろらんバイ(買)地域運動」を知っているか尋ねた。

	～19歳		20歳～29歳		30歳～39歳		40歳～49歳		50歳～59歳		60歳～		総計	
	回答数	%	回答数	%	回答数	%	回答数	%	回答数	%	回答数	%	回答数	%
はい			2	0.4	22	4.4	20	4.0	61	12.1	118	23.4	223	44.2
いいえ			17	3.4	37	7.3	25	5.0	53	10.5	141	28.0	273	54.2
未回答									2	0.4	6	1.2	8	1.6
													504	100



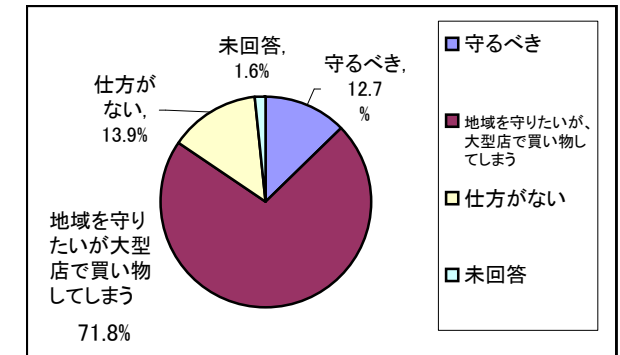
問8 自分の住んでいる地区を意識して買い物しているか尋ねた。

	～19歳		20歳～29歳		30歳～39歳		40歳～49歳		50歳～59歳		60歳～		総計	
	回答数	%	回答数	%	回答数	%	回答数	%	回答数	%	回答数	%	回答数	%
はい			3	0.6	11	2.2	8	1.6	31	6.2	130	25.8	183	36.3
いいえ			14	2.8	34	6.7	21	4.2	43	8.5	57	11.3	169	33.5
どちらともいえない			2	0.4	14	2.8	16	3.2	39	7.7	75	14.9	146	29.0
未回答									3	0.6	3	0.6	6	1.2
													504	100



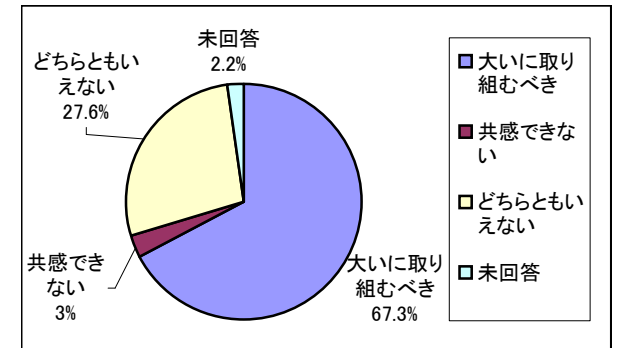
問9 大型店進出による地域商店への影響について尋ねた。

	～19歳		20歳～29歳		30歳～39歳		40歳～49歳		50歳～59歳		60歳～		総計	
	回答数	%	回答数	%	回答数	%	回答数	%	回答数	%	回答数	%	回答数	%
地域を商店を守るべき			1	0.2	2	0.4	3	0.6	13	2.6	45	8.9	64	12.7
地域を守りたいが、安さや品揃えなどで大型店で買い物してしまう			14	2.8	42	8.3	30	6.0	87	17.3	189	37.5	362	71.8
仕方がない			4	0.8	15	3.0	12	2.4	13	2.6	26	5.2	70	13.9
未回答									3	0.6	5	1.0	8	1.6
													504	100



問10 市外への消費の流れを地域に戻すと共に地域を守る「むろらんバイ(買)地域運動」の取り組みについて尋ねた。

	～19歳		20歳～29歳		30歳～39歳		40歳～49歳		50歳～59歳		60歳～		総計	
	回答数	%	回答数	%	回答数	%	回答数	%	回答数	%	回答数	%	回答数	%
大いに取り組むべき			13	2.6	40	7.9	25	5.0	82	16.3	179	35.5	339	67.3
共感できない			1	0.2	2	0.4	5	1.0	2	0.4	5	1.0	15	3.0
どちらともいえない			5	1.0	17	3.4	14	2.8	29	5.8	74	14.7	139	27.6
未回答							1		3	0.6	7	1.4	11	2.2
													504	100



X. 大型店の元日営業に対する市民認識

問11 今年の元日は「大型店」に買い物に出かけたかを尋ねた。

	～19歳		20歳～29歳		30歳～39歳		40歳～49歳		50歳～59歳		60歳～		総計	
	回答数	%	回答数	%	回答数	%	回答数	%	回答数	%	回答数	%	回答数	%
出かけて買い物をした			3	0.6	15	3.0	7	1.4	14	2.8	22	4.4	61	12.1
出かけたが買物はしなかった			3	0.6	2	0.4	2	0.4	2	0.4	9	1.8	18	3.6
出かけなかった			13	2.6	42	8.3	36	7.1	98	19.4	228	45.2	417	82.7
未回答									2	0.4	6	1.2	8	1.6
													504	100

