

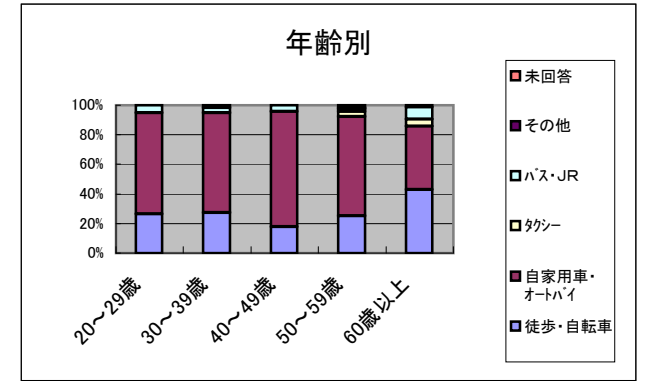
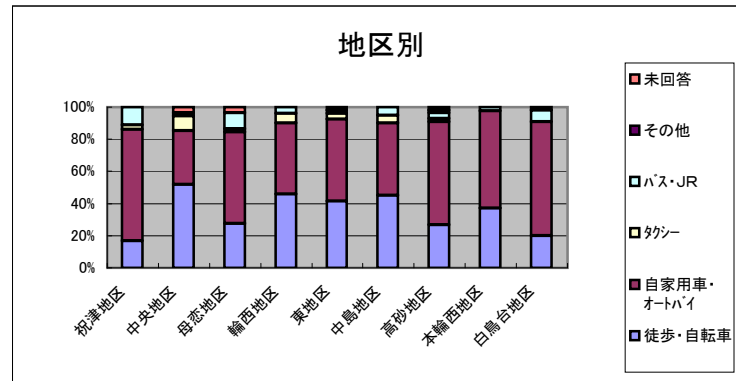
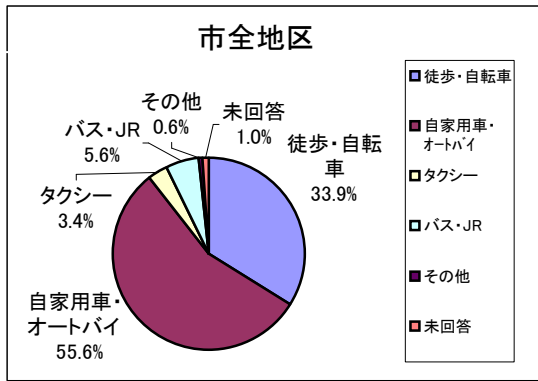
VI 交通手段

(1) 最も多く使われる交通手段

問4 日頃、買い物に行くときに最も多く使用する交通手段を、自分が住んでいる地区とそれ以外の地区で尋ねた。
 (1.徒歩・自転車 2.自家用車・オートバイ 3.タクシー 4.バス・JR 5.その他 の5択)

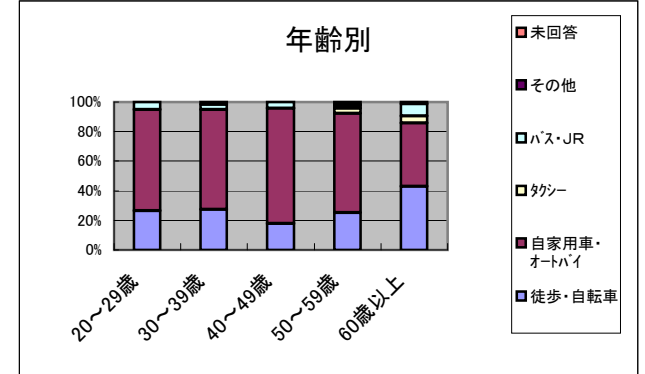
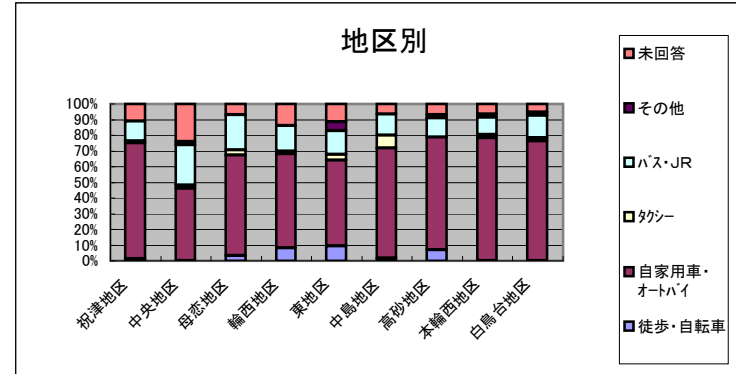
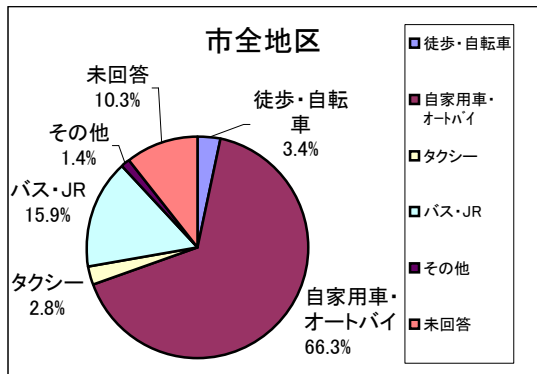
○自分が住んでいる地区

- ・自家用車・オートバイが過半を占めている。一般的に最寄品の商圈は徒歩で半径500mいわれていることから、過半を占める住民は自地区内での店舗まで約500m以上離れていると推測される。
- ・今後、超高齢化を迎える中で自家用車等が使えなくなることが想定され、特に最寄品などについて、通販や宅配等の利用が増えるものと考えられる。



○自分が住んでいない地区

- ・自家用車・オートバイが過半を占め、次いでバス・JRが利用されている。



①交通手段(自分が住んでいる地区)

■地区別(人)

交通手段	調査年	祝津地区		中央地区		母恋地区		輪西地区		東地区		中島地区		高砂地区		本輪西地区		白鳥台地区		計	
		回答数	%	回答数	%	回答数	%	回答数	%	回答数	%	回答数	%	回答数	%	回答数	%	回答数	%	回答数	%
徒歩・自転車	平成13年	16	24.2	28	45.2	25	43.1	25	39.1	27	42.2	20	32.8	23	36.5	17	28.3	23	40.4	204	36.8
	平成19年	12	16.7	28	51.9	16	27.6	23	46.0	22	41.5	27	45.0	15	26.8	17	37.0	11	20.0	171	33.9
自家用車・オートバイ	平成13年	43	65.2	27	43.5	28	48.3	34	53.1	37	57.8	37	60.7	37	58.7	43	71.7	34	59.6	320	57.7
	平成19年	50	69.4	18	33.3	33	56.9	22	44.0	27	50.9	27	45.0	36	64.3	28	60.9	39	70.9	280	55.6
タクシー	平成13年	0	0.0	5	8.1	0	0.0	2	3.1	0	0.0	2	3.3	0	0.0	0	0.0	0	0.0	9	1.6
	平成19年	2	2.8	5	9.3	1	1.7	3	6.0	2	3.8	3	5.0	1	1.8	0	0.0	0	0.0	17	3.4
バス・JR	平成13年	7	10.6	2	3.2	5	8.6	3	4.7	0	0.0	2	3.3	3	4.8	0	0.0	0	0.0	22	4.0
	平成19年	8	11.1	1	1.9	6	10.3	2	4.0	1	1.9	3	5.0	2	3.6	1	2.2	4	7.3	28	5.6
その他	平成13年	0	0.0	0	0.0	0	0.0	0	0.0	0	0.0	0	0.0	0	0.0	0	0.0	0	0.0	0	0.0
	平成19年	0	0.0	0	0.0	0	0.0	0	0.0	1	1.9	0	0.0	1	1.8	0	0.0	1	1.8	3	0.6
未回答	平成13年	0	0.0	0	0.0	0	0.0	0	0.0	0	0.0	0	0.0	0	0.0	0	0.0	0	0.0	0	0.0
	平成19年	0	0.0	2	3.7	2	3.4	0	0.0	0	0.0	0	0.0	1	1.8	0	0.0	0	0.0	5	1.0
総計	平成13年	66	100	62	100	58	100	64	100	64	100	61	100	63	100	60	100	57	100	555	100
	平成19年	72	100	54	100	58	100	50	100	53	100	60	100	56	100	46	100	55	100	504	100

■年齢別(人)

交通手段	調査年	～19歳		20～29歳		30～39歳		40～49歳		50～59歳		60歳以上		計	
		回答数	%	回答数	%	回答数	%	回答数	%	回答数	%	回答数	%	回答数	%
徒歩・自転車	平成13年	4	80.0	31	26.1	16	21.6	28	33.7	44	38.6	81	50.6	204	36.8
	平成19年	0	0.0	5	26.3	16	27.1	8	17.8	29	25.0	113	42.6	171	33.9
自家用車・オートバイ	平成13年	1	20.0	86	72.3	58	78.4	52	62.7	61	53.5	62	38.8	320	57.7
	平成19年	0	0.0	13	68.4	40	67.8	35	77.8	78	67.2	114	43.0	280	55.6
タクシー	平成13年	0	0.0	0	0.0	0	0.0	1	1.2	2	1.8	6	3.8	9	1.6
	平成19年	0	0.0	0	0.0	0	0.0	0	0.0	4	3.4	13	4.9	17	3.4
バス・JR	平成13年	0	0.0	2	1.7	0	0.0	2	2.4	7	6.1	11	6.9	22	4.0
	平成19年	0	0.0	1	5.3	2	3.4	2	4.4	2	1.7	21	7.9	28	5.6
その他	平成13年	0	0.0	0	0.0	0	0.0	0	0.0	0	0.0	0	0.0	0	0.0
	平成19年	0	0.0	0	0.0	1	1.7	0	0.0	1	0.9	1	0.4	3	0.6
未回答	平成13年	0	0.0	0	0.0	0	0.0	0	0.0	0	0.0	0	0.0	0	0.0
	平成19年	0	0.0	0	0.0	0	0.0	0	0.0	2	1.7	3	1.1	5	1.0
総計	平成13年	5	100.0	119	100.0	74	100.0	83	100.0	114	100.0	160	100.0	555	100.0
	平成19年	0	0.0	19	100.0	59	100.0	45	100.0	116	100.0	265	100.0	504	100.0

②交通手段(自分が住んでいない地区)

■地区別(人)

交通手段	調査年	祝津地区		中央地区		母恋地区		輪西地区		東地区		中島地区		高砂地区		本輪西地区		白鳥台地区		計			
		回答数	%	回答数	%	回答数	%	回答数	%	回答数	%	回答数	%	回答数	%	回答数	%	回答数	%	回答数	%		
徒歩・自転車	平成13年	0	0.0	2	3.2	0	0.0	5	7.8	6	9.4	0	0.0	0	0.0	0	0.0	0	0.0	0	0.0	13	2.3
	平成19年	1	1.4	0	0.0	2	3.4	4	8.0	5	9.4	1	1.7	4	7.1	0	0.0	0	0.0	0	0.0	17	3.4
自家用車・オートバイ	平成13年	58	87.9	47	75.8	44	75.9	42	65.6	47	73.4	52	85.2	52	82.5	51	85.0	49	86.0	442	79.6		
	平成19年	53	73.6	25	46.3	37	63.8	30	60.0	29	54.7	42	70.0	40	71.4	36	78.3	42	76.4	334	66.3		
タクシー	平成13年	1	1.5	2	3.2	0	0.0	2	3.1	1	1.6	1	1.6	0	0.0	0	0.0	0	0.0	7	1.3		
	平成19年	1	1.4	1	1.9	2	3.4	1	2.0	2	3.8	5	8.3	0	0.0	1	2.2	1	1.8	14	2.8		
バス・JR	平成13年	7	10.6	10	16.1	13	22.4	15	23.4	9	14.1	8	13.1	11	17.5	9	15.0	8	14.0	90	16.2		
	平成19年	9	12.5	14	25.9	13	22.4	8	16.0	8	15.1	8	13.3	7	12.5	5	10.9	8	14.5	80	15.9		
その他	平成13年	0	0.0	1	1.6	1	1.7	0	0.0	1	1.6	0	0.0	0	0.0	0	0.0	0	0.0	3	0.5		
	平成19年	0	0.0	1	1.9	0	0.0	0	0.0	3	5.7	0	0.0	1	1.8	1	2.2	1	1.8	7	1.4		
未回答	平成13年	0	0.0	0	0.0	0	0.0	0	0.0	0	0.0	0	0.0	0	0.0	0	0.0	0	0.0	0	0.0		
	平成19年	8	11.1	13	24.1	4	6.9	7	14.0	6	11.3	4	6.7	4	7.1	3	6.5	3	5.5	52	10.3		
総計	平成13年	66	100	62	100	58	100	64	100	64	100	61	100	63	100	60	100	57	100	555	100		
	平成19年	72	100	54	100	58	100	50	100	53	100	60	100	56	100	46	100	55	100	504	100		

■年齢別(人)

交通手段	調査年	～19歳		20～29歳		30～39歳		40～49歳		50～59歳		60歳以上		計	
		回答数	%	回答数	%	回答数	%	回答数	%	回答数	%	回答数	%	回答数	%
徒歩・自転車	平成13年	1	20.0	1	0.8	1	1.4	1	1.2	3	2.6	6	3.8	13	2.3
	平成19年	0	0.0	1	5.3	1	1.7	2	4.4	2	1.7	11	4.2	17	3.4
自家用車・オートバイ	平成13年	3	60.0	109	91.6	69	93.2	72	86.7	92	80.7	97	60.6	442	79.6
	平成19年	0	0.0	16	84.2	49	83.1	38	84.4	89	76.7	142	53.6	334	66.3
タクシー	平成13年	0	0.0	0	0.0	0	0.0	0	0.0	0	0.0	7	4.4	7	1.3
	平成19年	0	0.0	0	0.0	0	0.0	0	0.0	1	0.9	13	4.9	14	2.8
バス・JR	平成13年	1	20.0	8	6.7	4	5.4	10	12.0	19	16.7	48	30.0	90	16.2
	平成19年	0	0.0	1	5.3	5	8.5	5	11.1	12	10.3	57	21.5	80	15.9
その他	平成13年	0	0.0	1	0.8	0	0.0	0	0.0	0	0.0	2	1.3	3	0.5
	平成19年	0	0.0	0	0.0	1	1.7	0	0.0	2	1.7	4	1.5	7	1.4
未回答	平成13年	0	0.0	0	0.0	0	0.0	0	0.0	0	0.0	0	0.0	0	0.0
	平成19年	0	0.0	1	5.3	3	5.1	0	0.0	10	8.6	38	14.3	52	10.3
総計	平成13年	5	100.0	119	100.0	74	100.0	83	100.0	114	100.0	160	100.0	555	100.0
	平成19年	0	0.0	19	100.0	59	100.0	45	100.0	116	100.0	265	100.0	504	100.0