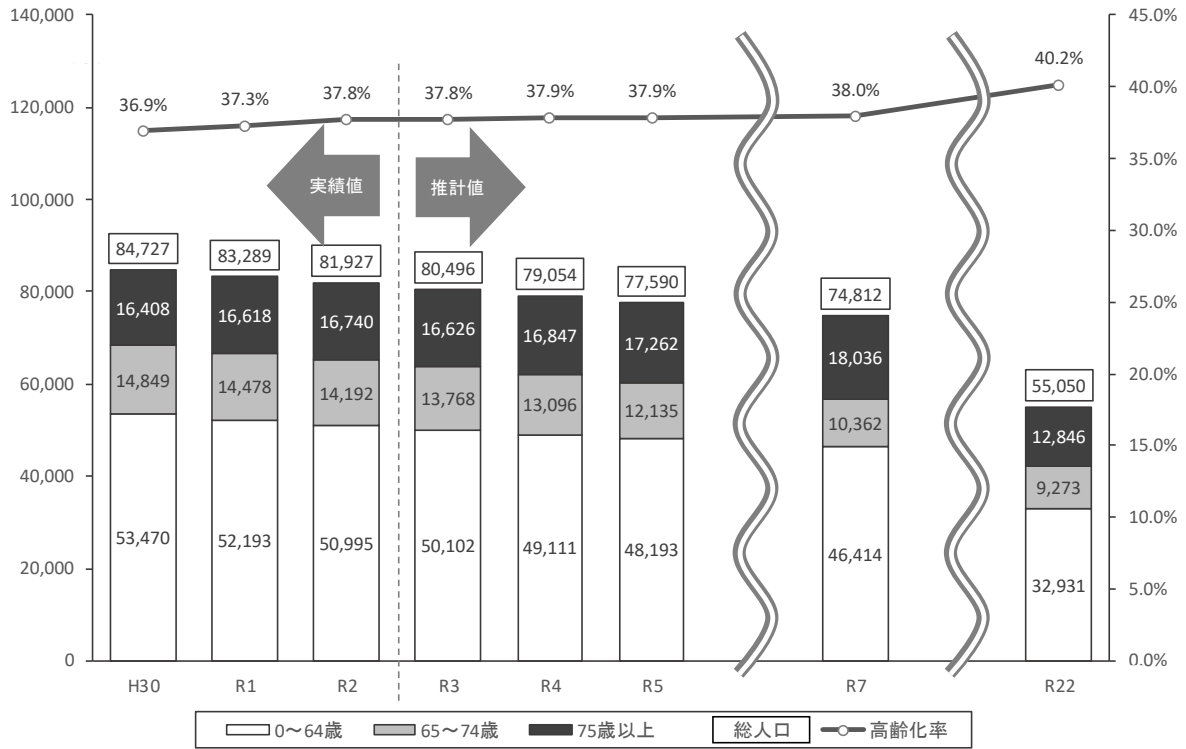


# 高齢者の将来推計

## 1. 人口の将来推計

▼人口と高齢化率の推移と推計



資料：住民基本台帳(各年9月末)、令和3年以降は推計値

資料：室蘭市

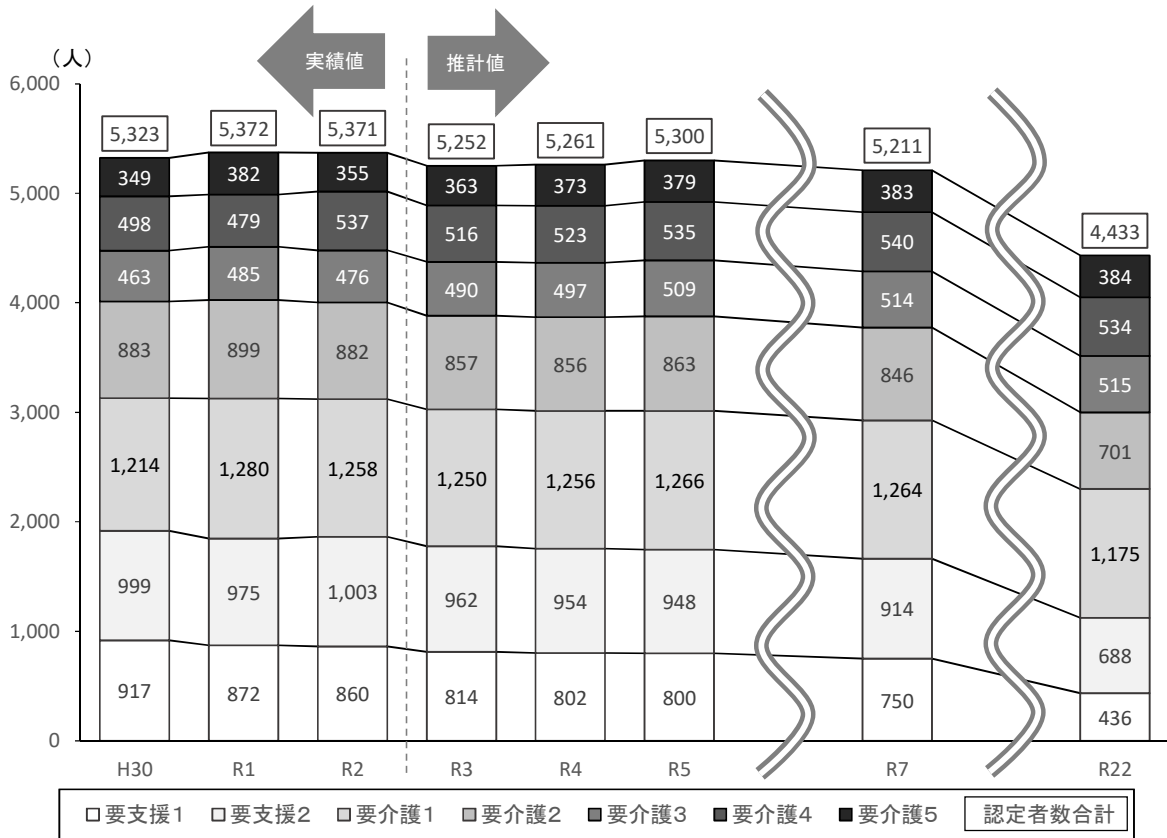
## ▼人口と高齢化率の推移と推計（圏域別）

単位：人

		実績値			第8期推計値			将来値	
		H30	R1	R2	R3	R4	R5	R7	R22
4 圏 域 合 計	高齢化率	36.9%	37.3%	37.8%	37.8%	37.9%	37.9%	38.0%	40.2%
	総人口	84,727	83,289	81,927	80,496	79,054	77,590	74,812	55,050
	高齢者数	31,257	31,096	30,932	30,394	29,943	29,397	28,398	22,119
	後期高齢者(75歳以上)	16,408	16,618	16,740	16,626	16,847	17,262	18,036	12,846
	前期高齢者(65～74歳)	14,849	14,478	14,192	13,768	13,096	12,135	10,362	9,273
祝 津 輪 ・ 西 白 鳥 台 ・	高齢化率	45.1%	46.0%	46.5%	47.3%	47.7%	48.0%	46.7%	49.5%
	総人口	19,315	18,777	18,470	17,765	17,256	16,738	16,866	12,411
	高齢者数	8,711	8,633	8,587	8,398	8,236	8,037	7,883	6,140
	後期高齢者(75歳以上)	4,620	4,752	4,784	4,810	4,845	4,976	5,124	3,675
	前期高齢者(65～74歳)	4,091	3,881	3,803	3,588	3,391	3,061	2,759	2,465
中 輪 西 ・ 母 恋 ・	高齢化率	43.3%	43.9%	44.3%	44.4%	44.7%	45.0%	44.6%	47.2%
	総人口	16,658	16,202	15,937	15,346	14,921	14,489	14,553	10,709
	高齢者数	7,220	7,105	7,068	6,806	6,665	6,520	6,489	5,054
	後期高齢者(75歳以上)	4,003	3,989	4,018	3,900	3,949	4,018	4,329	3,076
	前期高齢者(65～74歳)	3,217	3,116	3,050	2,906	2,716	2,502	2,160	1,978
東 ・ 高 砂 地 区	高齢化率	32.8%	33.0%	33.4%	33.2%	33.1%	33.1%	33.6%	35.5%
	総人口	22,086	21,883	21,525	21,276	20,959	20,636	19,656	14,463
	高齢者数	7,244	7,227	7,189	7,055	6,945	6,822	6,600	5,141
	後期高齢者(75歳以上)	3,788	3,799	3,827	3,782	3,825	3,913	4,225	2,939
	前期高齢者(65～74歳)	3,456	3,428	3,362	3,273	3,120	2,909	2,375	2,202
中 島 ・ 港 北 地 区	高齢化率	30.3%	30.8%	31.1%	31.2%	31.2%	31.2%	31.3%	33.1%
	総人口	26,668	26,427	25,995	26,109	25,918	25,727	23,737	17,467
	高齢者数	8,082	8,131	8,088	8,135	8,097	8,018	7,426	5,784
	後期高齢者(75歳以上)	3,997	4,078	4,111	4,134	4,228	4,355	4,358	3,156
	前期高齢者(65～74歳)	4,085	4,053	3,977	4,001	3,869	3,663	3,068	2,628

2. 要介護認定者総数の見込み

▼要支援・要介護認定者数（第1号被保険者）の見込み



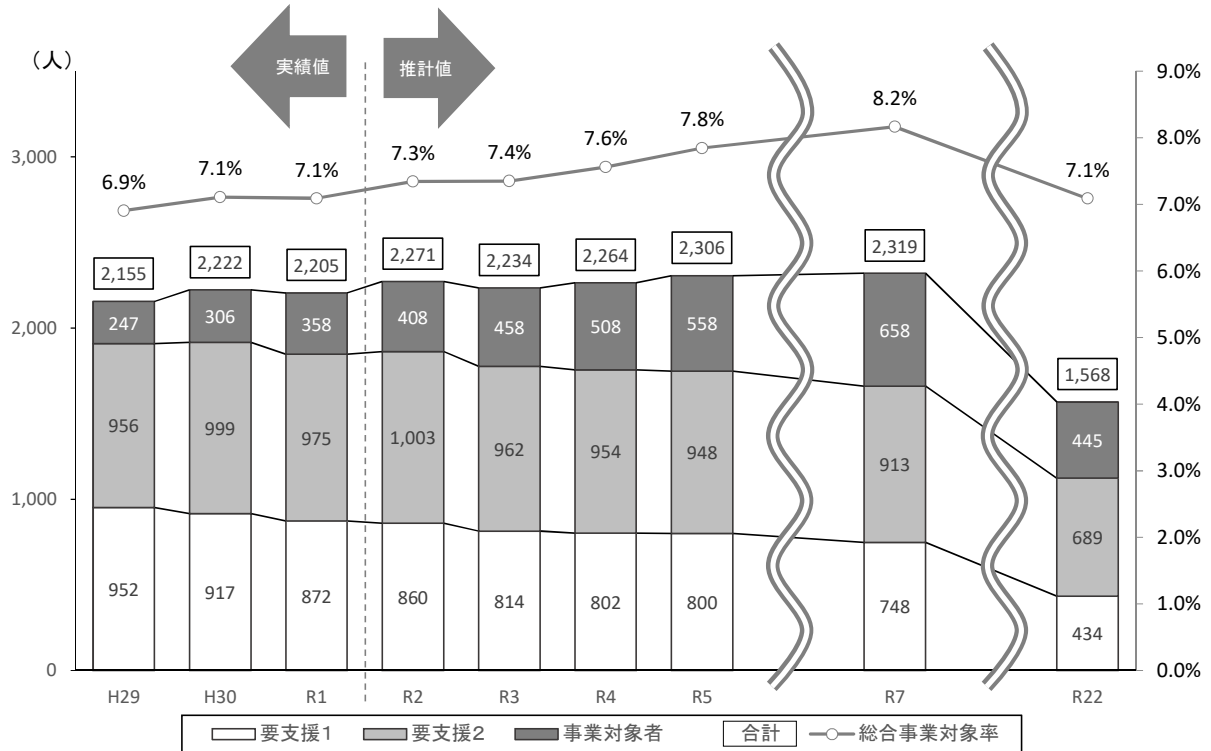
資料：地域包括ケア「見える化」システムによる推計

単位：人

	実績値			第8期推計値			将来値	
	H30	R1	R2	R3	R4	R5	R7	R22
認定者数合計	5,323	5,372	5,371	5,252	5,261	5,300	5,211	4,433
要介護5	349	382	355	363	373	379	383	384
要介護4	498	479	537	516	523	535	540	534
要介護3	463	485	476	490	497	509	514	515
要介護2	883	899	882	857	856	863	846	701
要介護1	1,214	1,280	1,258	1,250	1,256	1,266	1,264	1,175
要支援2	999	975	1,003	962	954	948	914	688
要支援1	917	872	860	814	802	800	750	436

### 3. 総合事業対象者数の見込み

▼総合事業対象者数の見込み



資料：地域包括ケア「見える化」システム  
資料：室蘭市

単位：人

	実績値			推計値				将来値	
	H29	H30	R1	R2	第8期			R7	R22
					R3	R4	R5		
総合事業対象率	6.9%	7.1%	7.1%	7.3%	7.4%	7.6%	7.8%	8.2%	7.1%
総合事業対象者合計	2,155	2,222	2,205	2,271	2,234	2,264	2,306	2,319	1,568
事業対象者	247	306	358	408	458	508	558	658	445
要支援小計	1,908	1,916	1,847	1,863	1,776	1,756	1,748	1,661	1,123
要支援2	956	999	975	1,003	962	954	948	913	689
要支援1	952	917	872	860	814	802	800	748	434