

## ◎ 低所得者の保険料負担の軽減について(平成29年4月実施予定)(経済動向等を踏まえての見直し)

### ① 5割軽減の拡大

軽減対象となる所得基準額を引き上げる。

(現行) 33万円 + 26.5万円 × 被保険者数

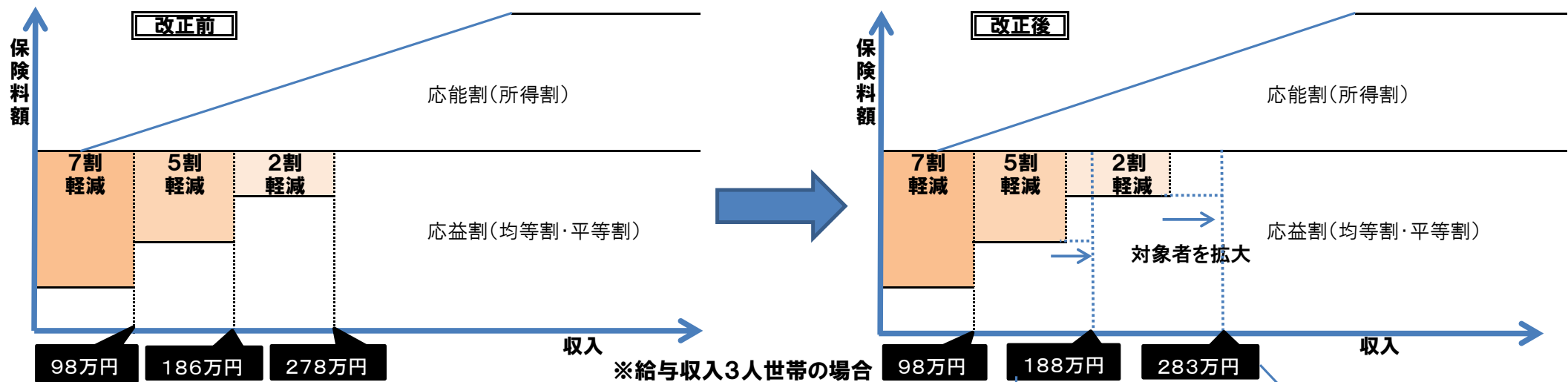
(改正後) 33万円 + **27.0万円** × 被保険者数

### ② 2割軽減の拡大

軽減対象となる所得基準額を引き上げる。

(現行) 33万円 + 48万円 × 被保険者数

(改正後) 33万円 + **49万円** × 被保険者数



5割軽減対象  
3,727人⇒3,797人 +70人

2割軽減対象  
2,825人⇒2,847人 +22人

### 【参考】軽減拡大対象の最高所得世帯の年額保険料(H28の保険料率で試算)

(単位:円)

	給与収入	所得	①医療分			②支援分			③介護分			合計(①+②+③)			備考
			改正後	改正前	差額	改正後	改正前	差額	改正後	改正前	差額	改正後	改正前	差額	
1人世帯 (介護分該当者)	125万円	60万円	45,930	59,880	▲ 13,950	14,240	18,080	▲ 3,840	14,190	18,170	▲ 3,980	74,360	96,130	▲ 21,770	2⇒5割軽減
	147万円	82万円	78,360	87,670	▲ 9,310	24,460	27,030	▲ 2,570	24,330	26,990	▲ 2,660	127,150	141,690	▲ 14,540	0⇒2割軽減
3人世帯 (2名介護分該当)	188万円	114万円	111,510	137,580	▲ 26,070	42,720	54,240	▲ 11,520	35,940	43,900	▲ 7,960	190,170	235,720	▲ 45,550	2⇒5割軽減
	283万円	180万円	193,020	210,430	▲ 17,410	73,380	81,090	▲ 7,710	62,380	67,700	▲ 5,320	328,780	359,220	▲ 30,440	0⇒2割軽減