



北海道PCB廃棄物 処理事業について



平成24年3月29日
日本環境安全事業株式会社
北海道事業所

北海道PCB廃棄物処理事業の歩み



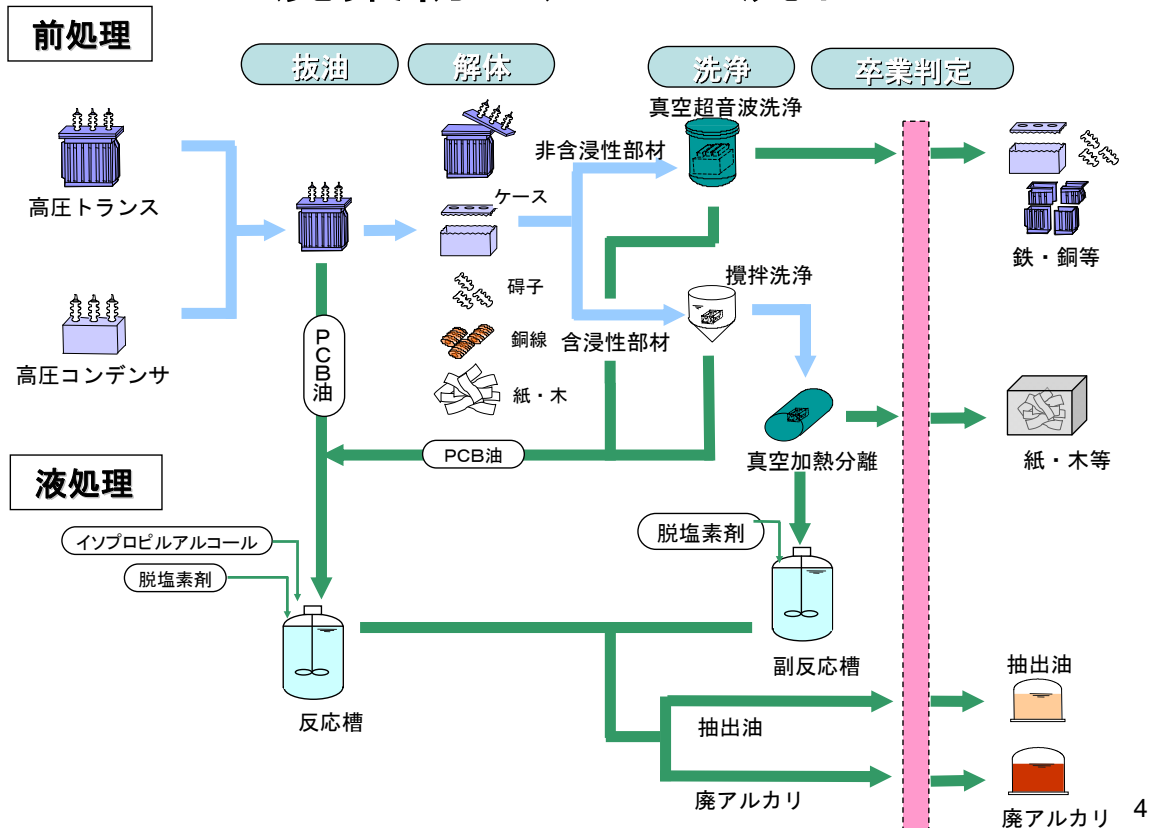
平成15年4月1日	環境事業団北海道事業所開所（輪西町）
平成16年4月1日	日本環境安全事業(株)が旧環境事業団のPCB廃棄物処理事業を承継
平成16年6月30日	事業基本計画が環境省から認可
平成17年11月7日	北海道及び室蘭市と環境保全協定を締結
平成19年10月19日	PCB廃棄物処理情報センター開所式
平成20年5月21日	操業開始
平成20年7月7日	道外廃棄物の初受入（JR貨物）
平成20年10月22日	総合防災訓練（毎年実施）
平成20年10月24日	道外廃棄物の初受入（フェリー）
平成20年11月30日	青森－室蘭フェリー航路休止
平成21年4月17日	フェリーによる道外廃棄物の搬入再開（青森－函館）
平成21年11月4日	ISO14001認証取得のためのキックオフ
平成22年4月1日	新たな「通報連絡公表の取り扱い」を3者で制定
平成23年3月11日	ISO14001認証取得
平成23年12月8日	増設事業着工

北海道PCB廃棄物処理施設の概要

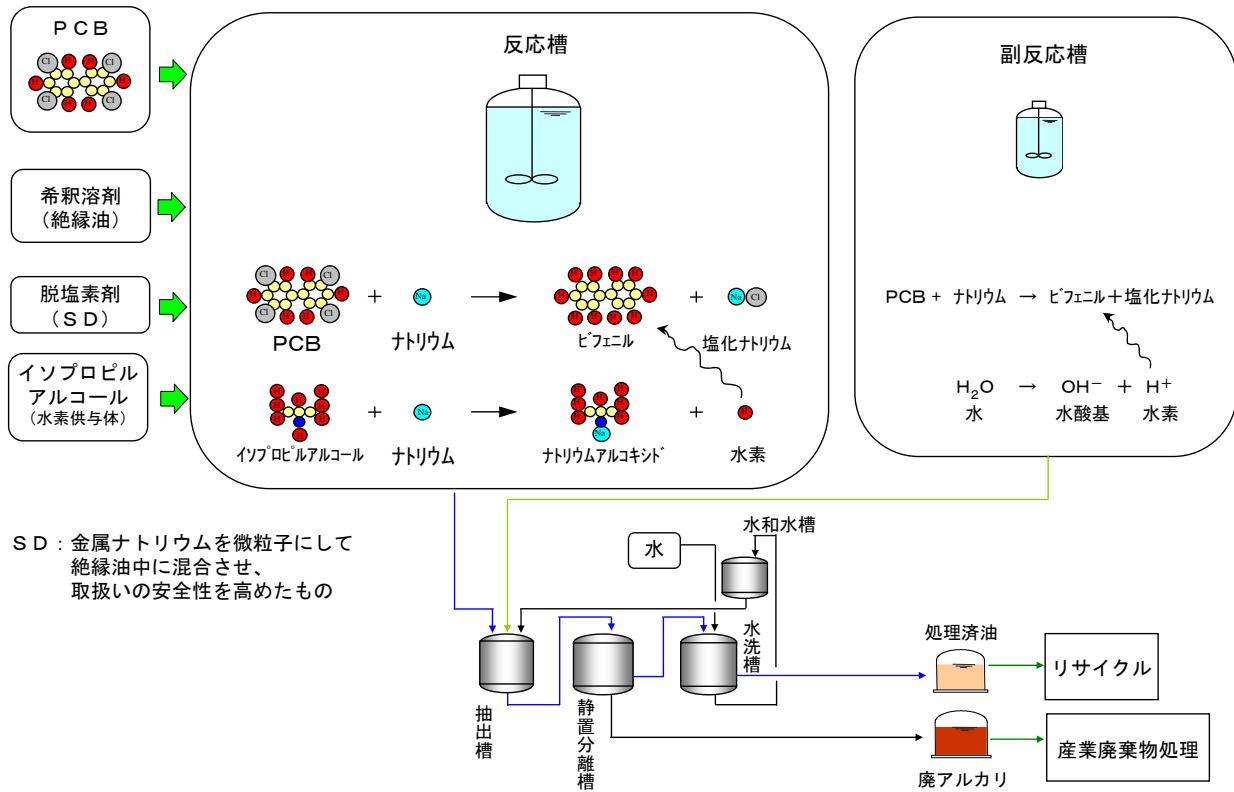
所在地	敷地面積	建 物	事業対象地 域	処理能力及び処理方式	処理期間
室蘭市 仲町	約40,000㎡	(鉄骨造地上4階建一部3階建) 建築面積：約11,000㎡ 延床面積：約25,500㎡ 高 さ：約30m	北海道及び 東北・北関 東・甲信越・ 北陸15県	1.8トン/日 (PCB分解量) 脱塩素化 分解方式	平成20年 5月 ～ 平成27年 3月

- ・ 処理施設設置工事；新日鉄エンジ・日鋼・神鋼環境異工種建設工事共同企業体
- ・ 処理施設新築工事；清水・大成・鹿島特定建設工事共同企業体
- ・ 処理施設屋外施設建設工事；北興・草塩・勝田経常建設共同企業体
- ・ 情報処理センター新築工事；藤川建設株式会社

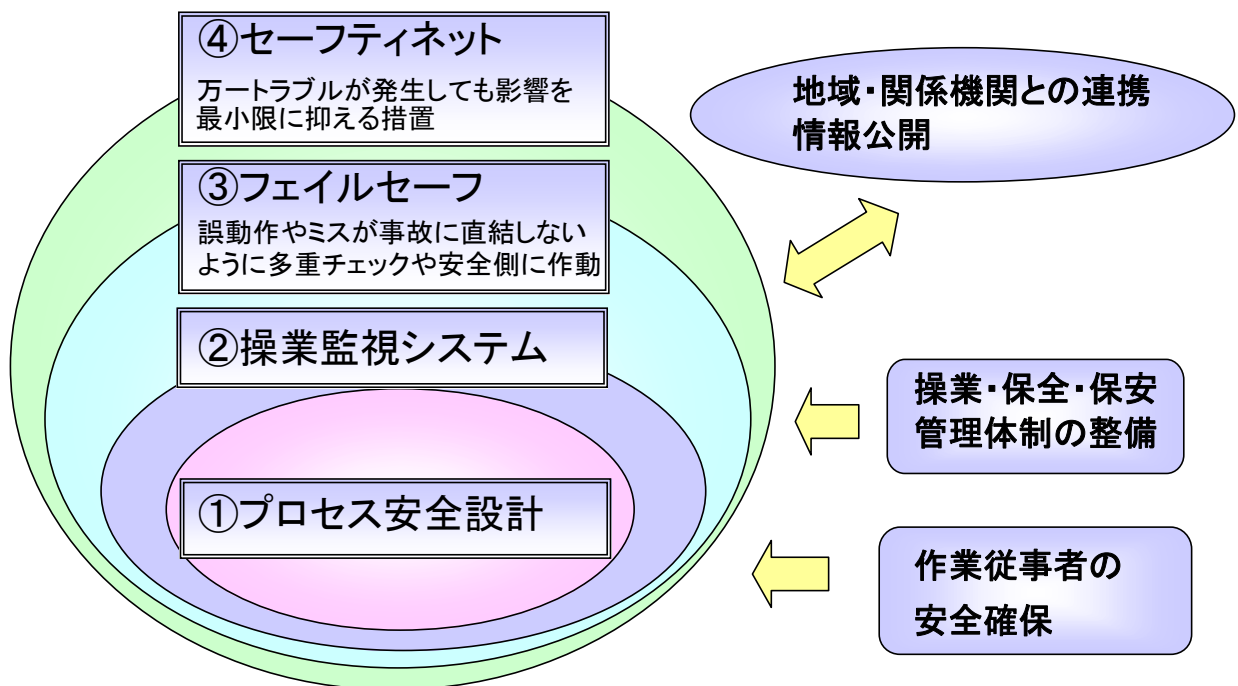
PCB廃棄物の処理の流れ



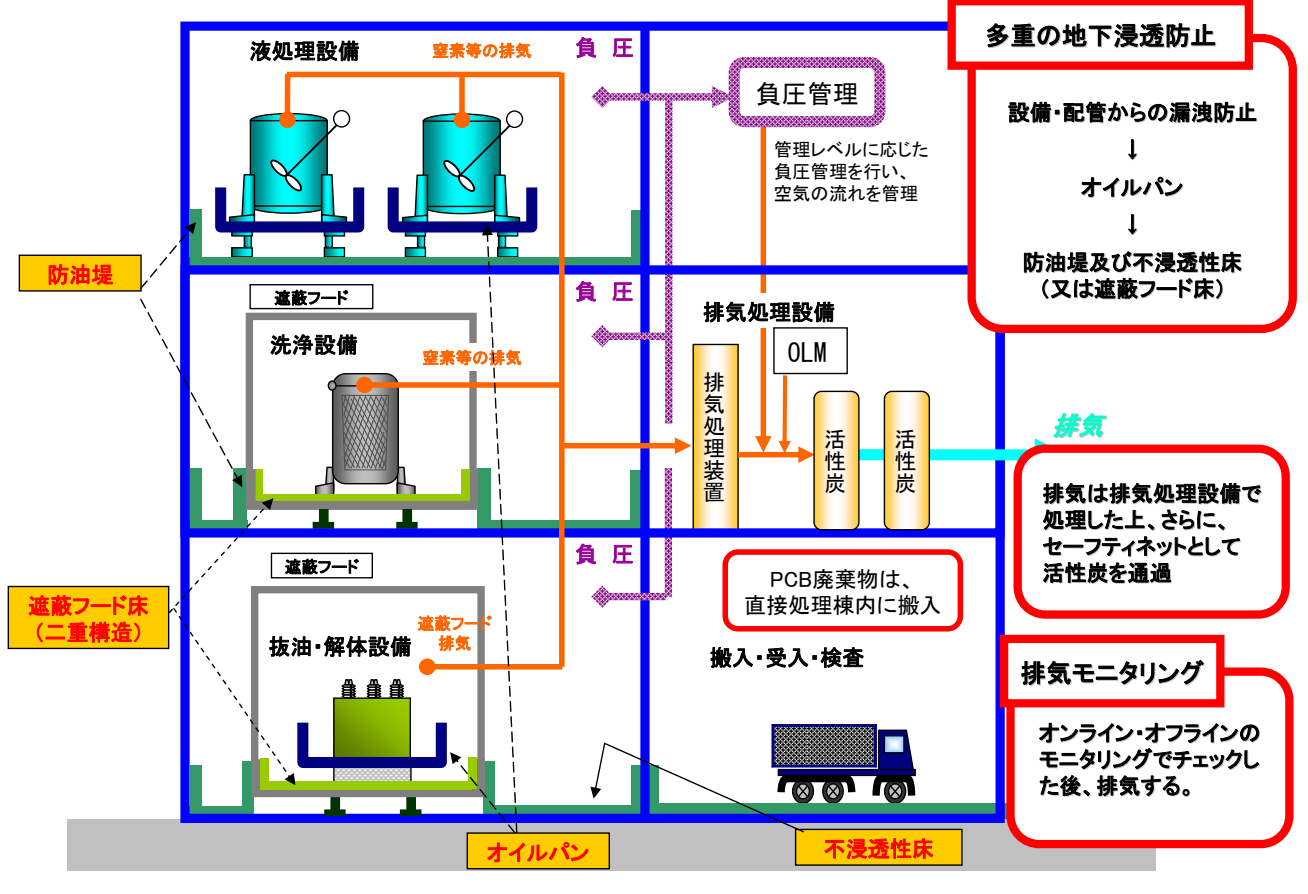
液処理フロー(脱塩素化分解方式)



処理施設における環境安全対策



多重の安全対策について



9. 緊急時における対応方策



様々な緊急時を具体的に想定

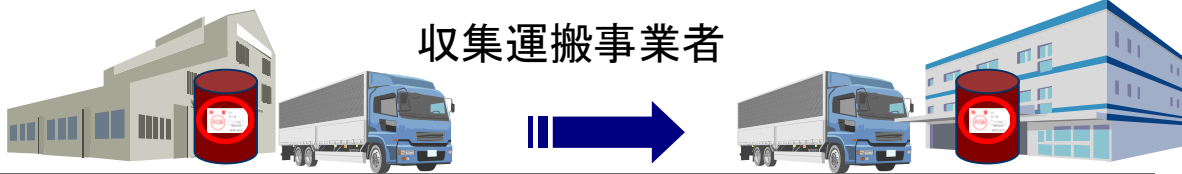
- ・マニュアルなどによる対応方策の明確化
- ・関係者の緊急連絡体制の整備
- ・専門家から助言などを受ける支援体制の整備

地震	設定震度を超える場合: 施設の緊急全停止及び異常点検 設定震度以下の場合: 対応マニュアルに従い、設備の点検
火災	防火設備: 防爆仕様、防火区画 消火設備: 自動火災報知器、粉末消火設備
浸水	台風・豪雨時: 浸水防止対策を考慮した施設
停電	無停電電源装置及び非常用発電機による停電時の安全確保
断水	用水確保が困難な場合、自動的に施設を安全停止
事故	自動停止: 制御装置による運転自動停止 手動停止: 緊急停止スイッチによる運転手動停止

JESCO北海道事業所への搬入

保管事業者(保管場所)

処理施設(JESCO)



収集運搬事業者の要件

- ・PCB廃棄物に係る特別管理産業廃棄物収集運搬業の許可を得ていること。
- ・国が定めるPCB廃棄物収集・運搬ガイドラインを遵守できること。
- ・JESCO北海道事業所の入門許可を受けていること。

9

【入門許可の条件】

「体制」・・・安全管理体制の構築

「教育・訓練」・・・収集運搬講習会、技能訓練

「装備類」・・・運搬容器、GPSシステム

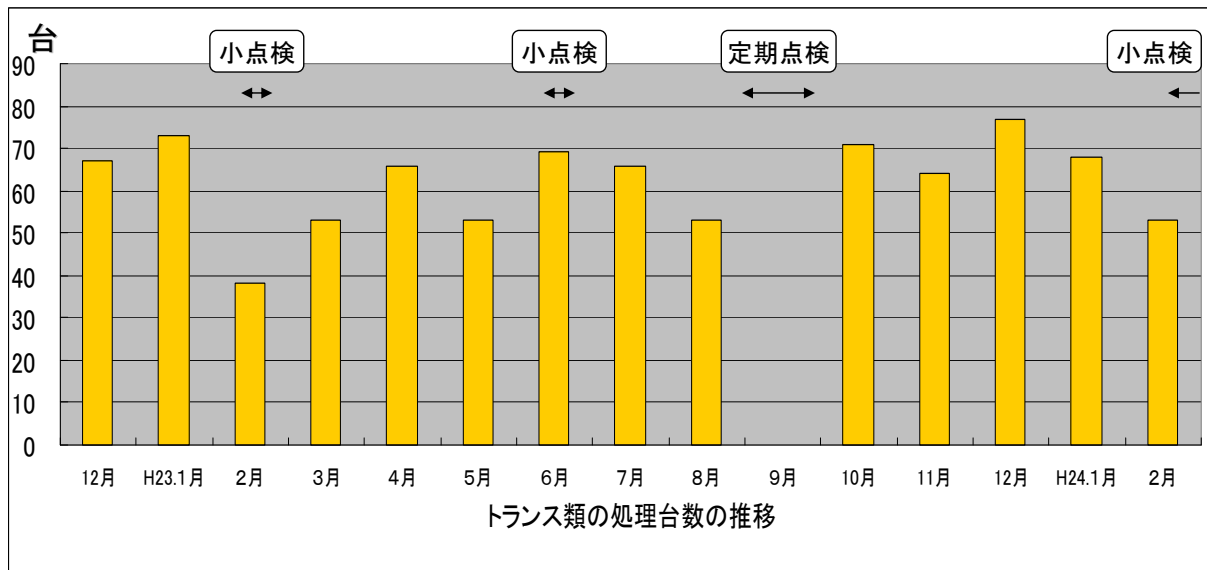
「保険」・・・損害賠償保険への加入

10

処理台数(トランス)

(抜油ベース)

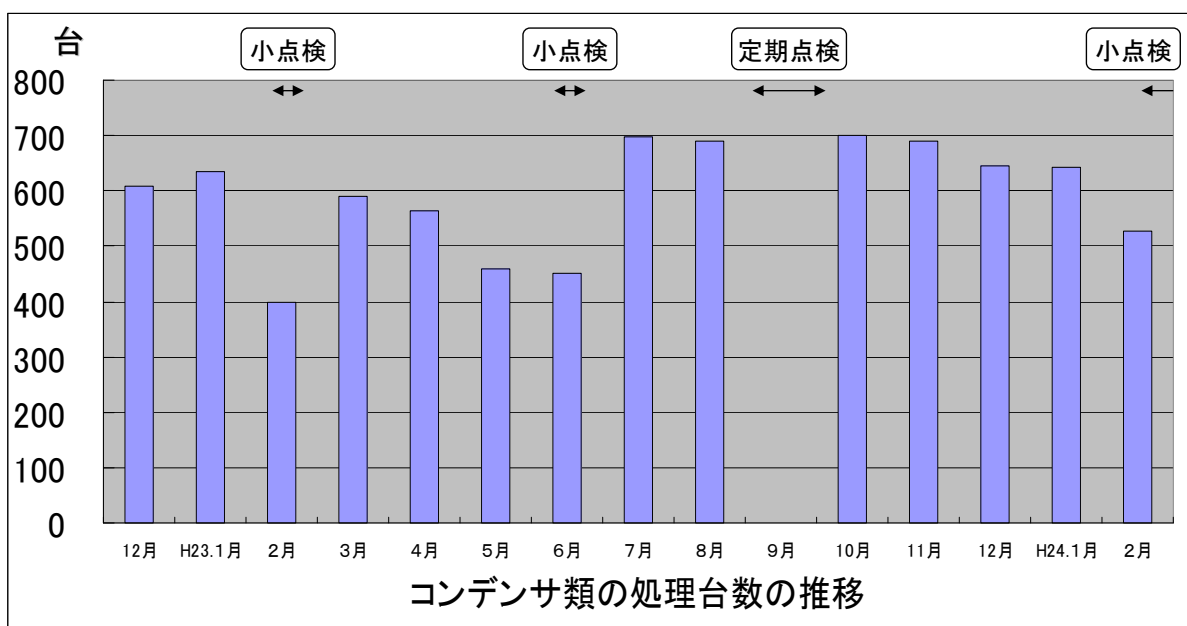
1, 831台(試運転を含む)



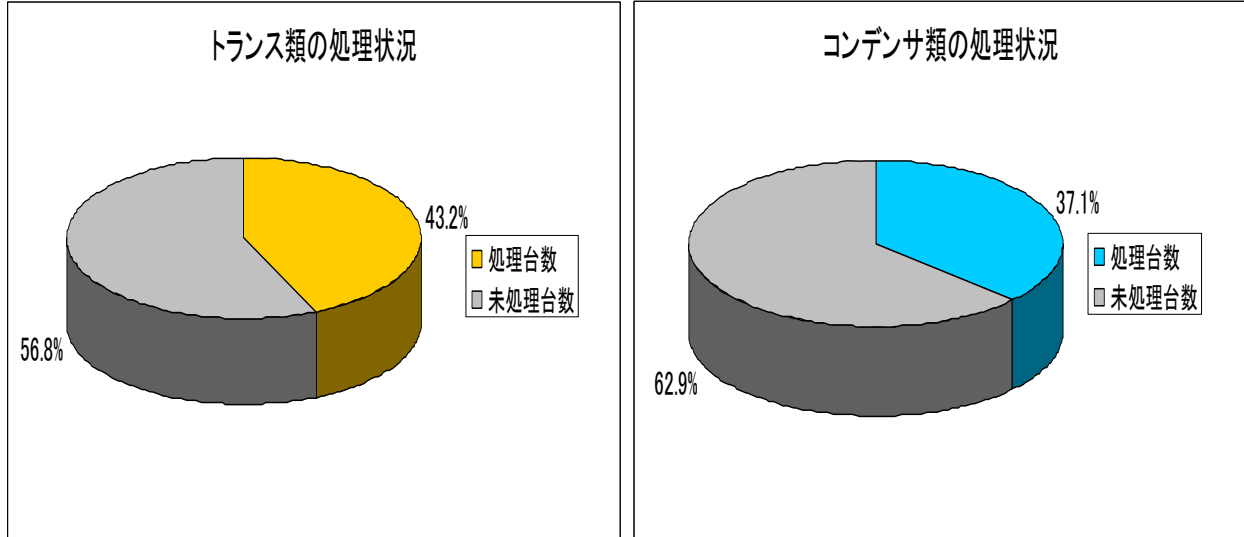
処理台数(コンデンサ)

(抜油ベース)

20, 370台(試運転を含む)



北海道事業処理対象地域における PCB廃棄物の処理状況 (処理台数/登録台数)



13

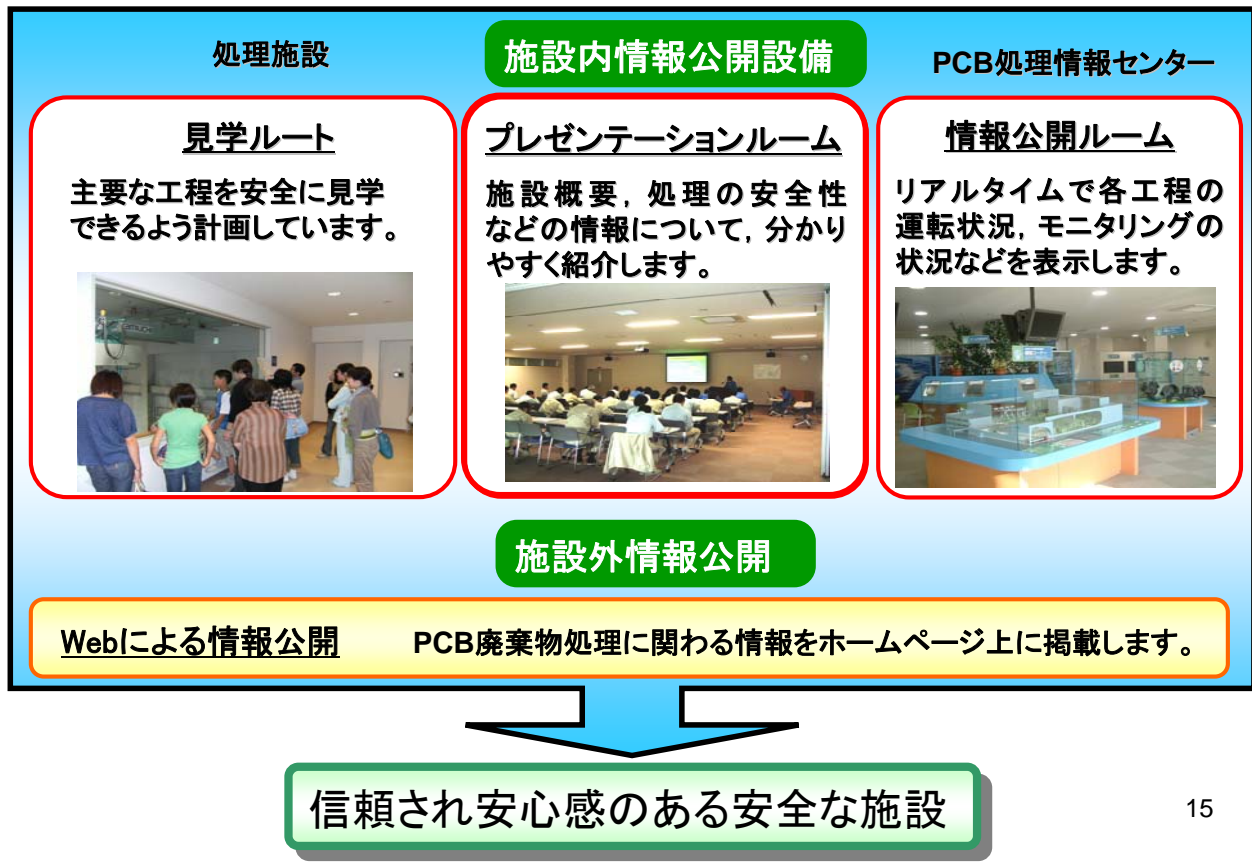
室蘭市における受入台数の状況

平成24年2月末

	トランス類			コンデンサ類		
	登録 (台)	受入 (台)	割合 (%)	登録 (台)	受入 (台)	割合 (%)
全体	4,181	1,831	43.8%	54,133	20,370	37.6%
道内	513	440	85.8%	6,965	5,610	80.5%
室蘭市内	21	18	85.7%	209	177	84.7%

注) 登録台数は平成23年3月31日現在

14



環境保全協定(道・市及びJESCO)

- 平成17年11月7日に3者協定を締結
- 北海道PCB廃棄物処理事業の安全性と環境保全を確保しつつ確実に推進
- 環境影響の把握等 (モニタリング)
- 排出管理目標値の設定
- 報告徴取及び立入検査並びに監視円卓会議の立入要請への協力

トラブル事象等の公表について

- ・緊急事態等については、環境保全協定に基づき道・市に直ちに報告
- ・それ以外のトラブル事象について、道・市及びJESCOの3者で取扱いを決定
- ・トラブル事象以外については、不具合事象等として当面JESCOの積極的な公表

17



JESCO北海道事業所の情報公開

- ① PCB処理情報センターの活用
展示物、運転状況等の情報提供
解体作業の疑似体験
PCBに関する各種会議の開催
土曜日・日曜日・祝日における休日開放
- ② 稼働状況やトラブル事象等のホームページ掲載
- ③ 北海道PCB廃棄物処理事業だよりの発行
- ④ 北海道PCB廃棄物処理事業報告会の開催

18