

写真からどこへいくの？

藤田紗雪（室蘭市立水元小学校3年）

（資料作成協力：藤田育子（母））

**いろいろな人に室蘭の観光を
楽しんでほしい!!**



でも・・・

地球岬以外が
あまり知られてない

みんな登別温泉や
洞爺湖温泉
に行っちゃう



室蘭に海外からのクルーズ船がいっぱい来るけど・・・



室蘭できれいな景色を見たいけど、
どこに行けばいいの？



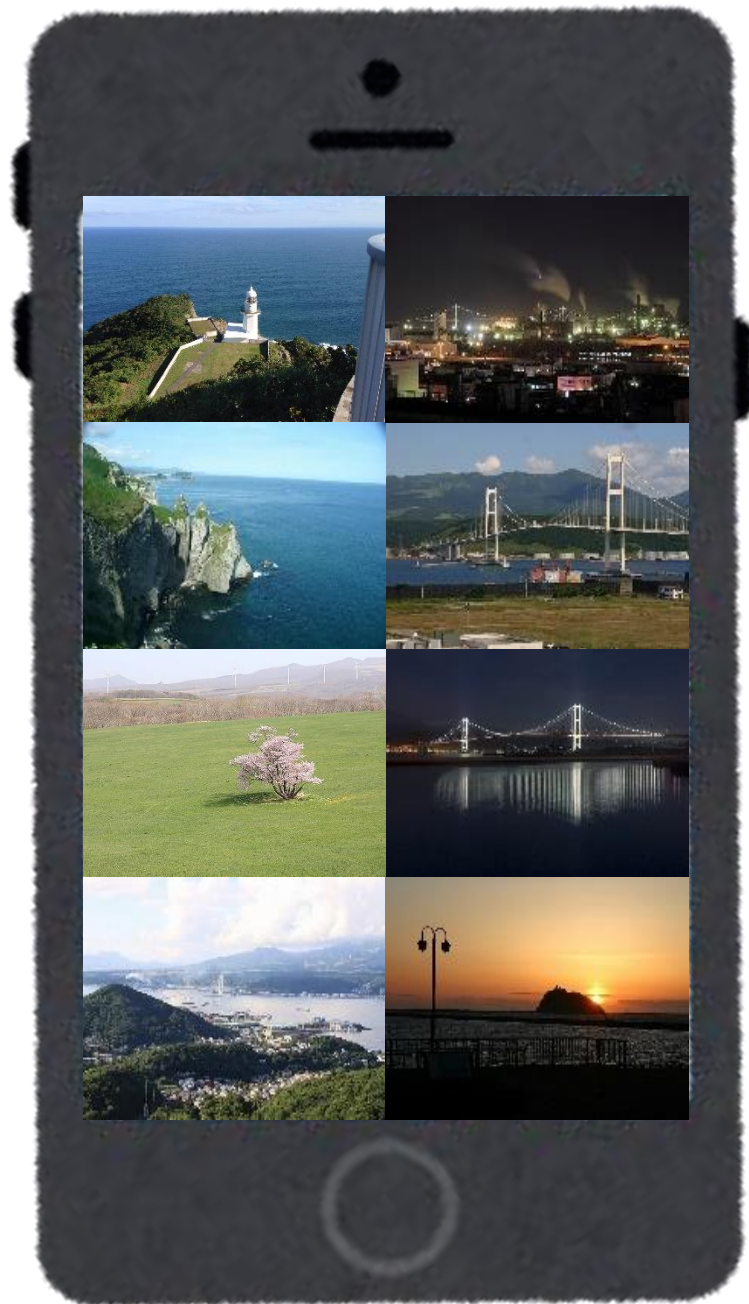
観光地にはどういけばいいの？

きれいな景色の写真の場所に行けたら楽しいかも!!



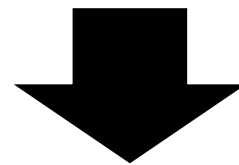
こんなアプリを考えました。

「写真からどこいくの？」



アプリを開くと、

室蘭のきれいな景色の写真が
いっぱい出てくる



行ってみたい場所の写真を選ぶ

選んだ写真のいろいろな情報が出てくる

出てくる情報と使うデータ

○選んだ写真の場所の説明

- ・公共クラウド（室蘭市観光情報）

○マップ（場所）

- ・オープンストリートマップ
- ・公共クラウド（室蘭市観光情報）

○行き方

- ・道南バス時刻表（室蘭市オープンデータ）

○お得な情報（おみやげなど）

- ・室蘭LocalWiki

地球岬展望台



太平洋を望む120mの断崖上に立つ白亜の灯台とマリンスブルーのコントラストが息をのむ海の景観を演出する。室蘭八景の一つ。

選んだ写真のいろいろな情報が出てくる

出てくる情報と使うデータ

○選んだ写真の場所の説明

- ・公共クラウド（室蘭市観光情報）

○マップ（場所）

- ・オープンストリートマップ
- ・公共クラウド（室蘭市観光情報）

○行き方

- ・道南バス時刻表（室蘭市オープンデータ）

○お得な情報（おみやげなど）

- ・室蘭LocalWiki

地球岬展望台



○マップ

室蘭市母恋南町4丁目



地図: オープンストリートマップ
公共クラウド(室蘭市観光情報)

選んだ写真のいろいろな情報が出てくる

出てくる情報と使うデータ

○選んだ写真の場所の説明

- ・公共クラウド（室蘭市観光情報）

○マップ（場所）

- ・オープンストリートマップ
- ・公共クラウド（室蘭市観光情報）

○行き方

- ・道南バス時刻表（室蘭市オープンデータ）

○お得な情報（おみやげなど）

- ・室蘭LocalWiki

地球岬展望台



○行き方

バス 系統13

母恋駅前 ○○:○○発

地球岬団地 ○○:○○着

母恋駅から徒歩 ○○分

選んだ写真のいろいろな情報が出てくる

出てくる情報と使うデータ

○選んだ写真の場所の説明

- ・公共クラウド（室蘭市観光情報）

○マップ（場所）

- ・オープンストリートマップ
- ・公共クラウド（室蘭市観光情報）

○行き方

- ・道南バス時刻表（室蘭市オープンデータ）

○お得な情報（おみやげなど）

- ・室蘭LocalWiki

地球岬展望台



ほかにも○○○があるよ！

おみやげは○○○があるよ！

などなど

このアプリを使うと・・・

写真で見たきれいな風景を実際に見に行ける！

日本語が分からない外国の人でも写真だけで
行きたいところに行ける！

室蘭の人や室蘭に来たことある人も見たことがない
室蘭のきれいな場所を知ることができる！

**いろいろな人に室蘭の観光を
楽しんでもらえる!!**



「写真からどこいくの？」を作ってくれました。

- ・日鋼情報システム株式会社様

室蘭市 アーバンデータチャレンジ2016 in Hokkaido × Linked Open Dataチャレンジ Japan2016「企業・団体対抗ハッカソン」でアプリを作ってくれた。

<http://www.city.muroran.lg.jp/main/org2260/udc2016.html>

- ・福野泰介様

福野泰介の一日一創「写真からどこ行くの？」(GitHub)

<https://codeforfukui.github.io/dokophoto/>