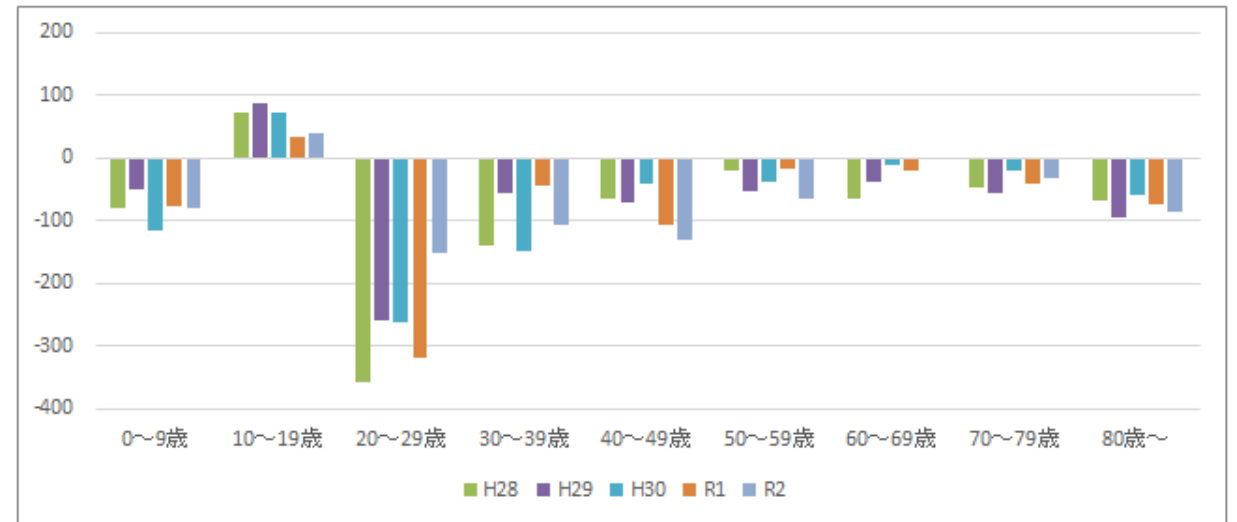


①総人口の推移

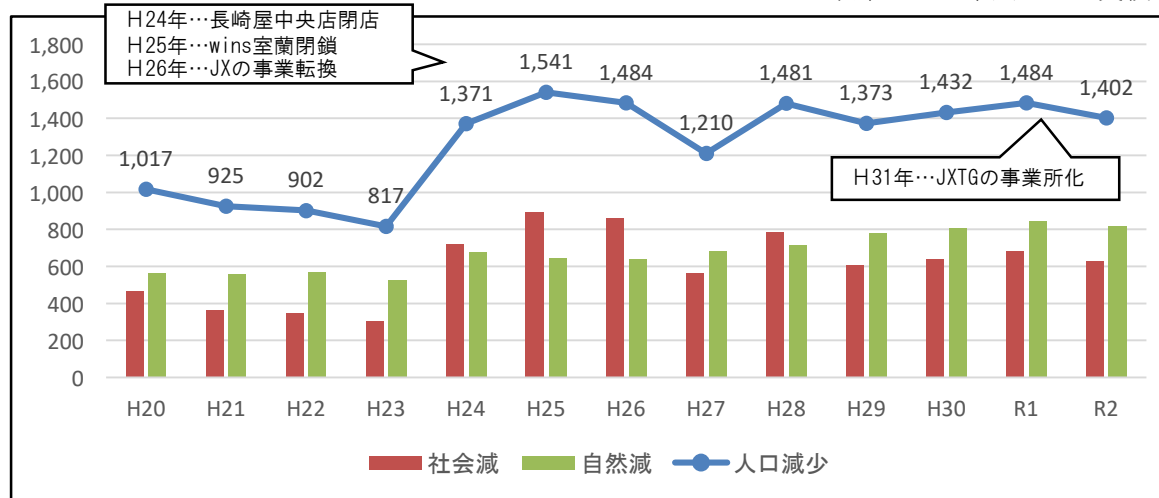


④年齢別（10歳区分）社会増減の推移

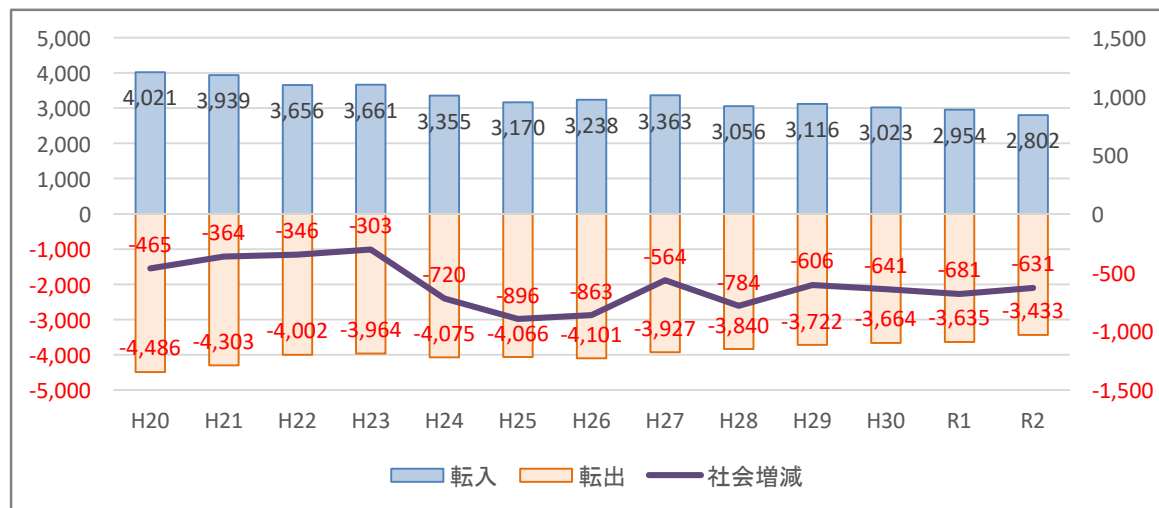


②年間減少数の推移

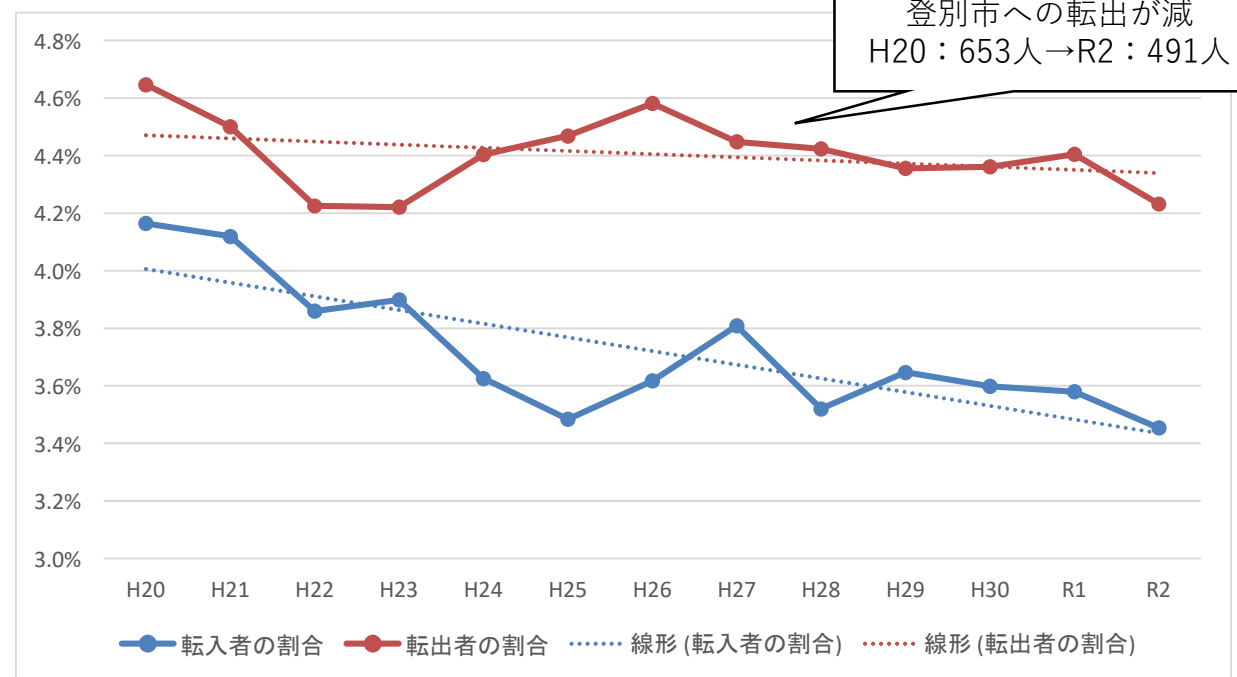
※以下から日本人のみの実績



③社会増減（転入・転出）の推移



⑤総人口に対する転出者・転入者の割合



総括

- 社会減が全体の人口減少に影響
- 社会増減では転出者数・転入者数ともに減少
 - 転出者減 ⇒ 一定の施策効果が出ている
 - 転入者減 ⇒ 総人口と比較して割合が低下