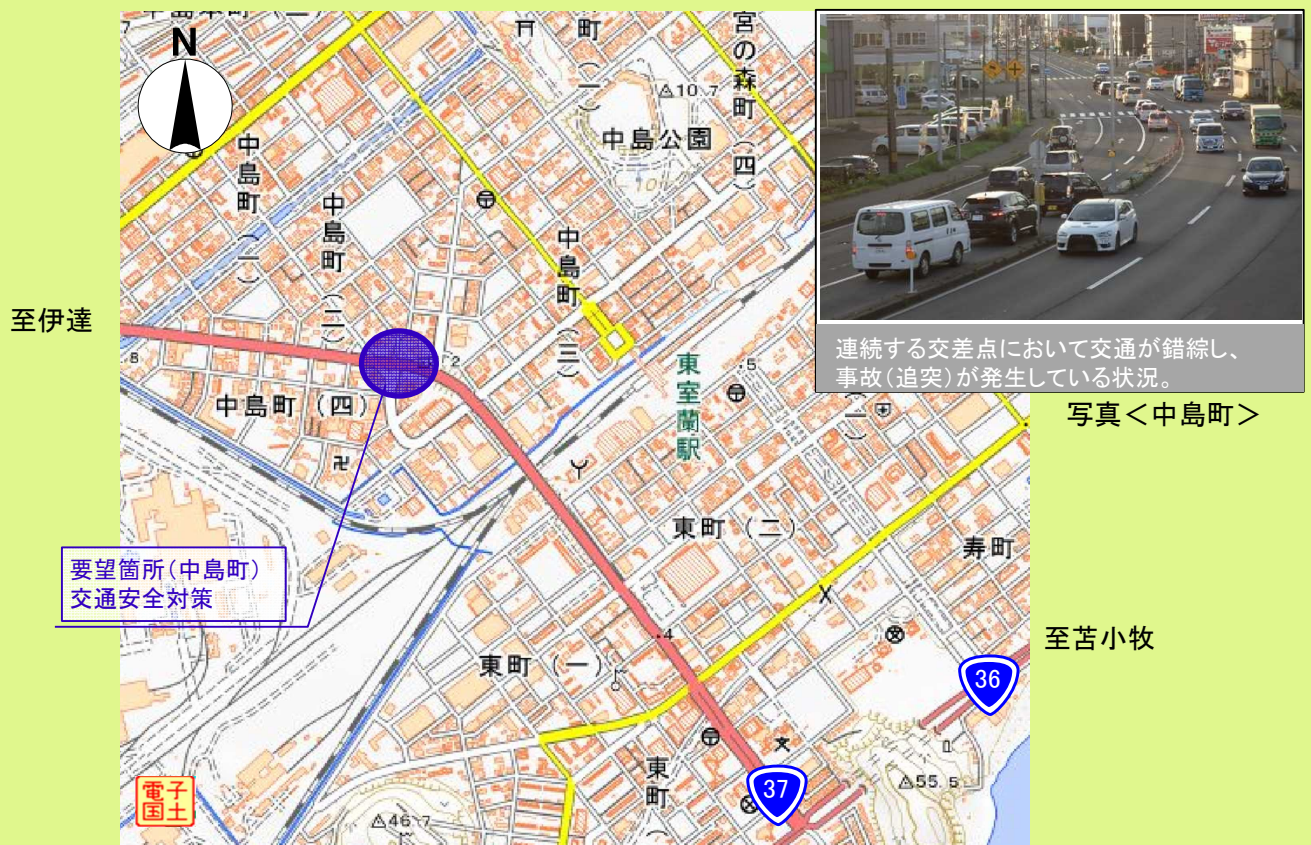


国道37号の交通安全対策の促進(中島町)

■ 現状 国道37号は室蘭市と伊達市を結ぶ、物流や通勤等の生活面において重要な交通量の多い幹線道路です。中島町の当該箇所は、交差点が近接し、かつ、変則的な形状となっており、交通が錯綜している状況となっています。

■ 課題 当該箇所では、交通量が多く、交差点が近接していることから、右左折時の減速・停止を回避できずに追突事故や出会い頭事故などが発生しており、地域住民はもとより国道利用者にとっても安全を確保する必要があります。

■ 要望内容 ● 国道37号室蘭市中島2丁目交差点の交通安全対策



■ 事業効果

- 地域住民の生活環境の向上
- 地域住民等の安全性の確保
- 交通事故の減少