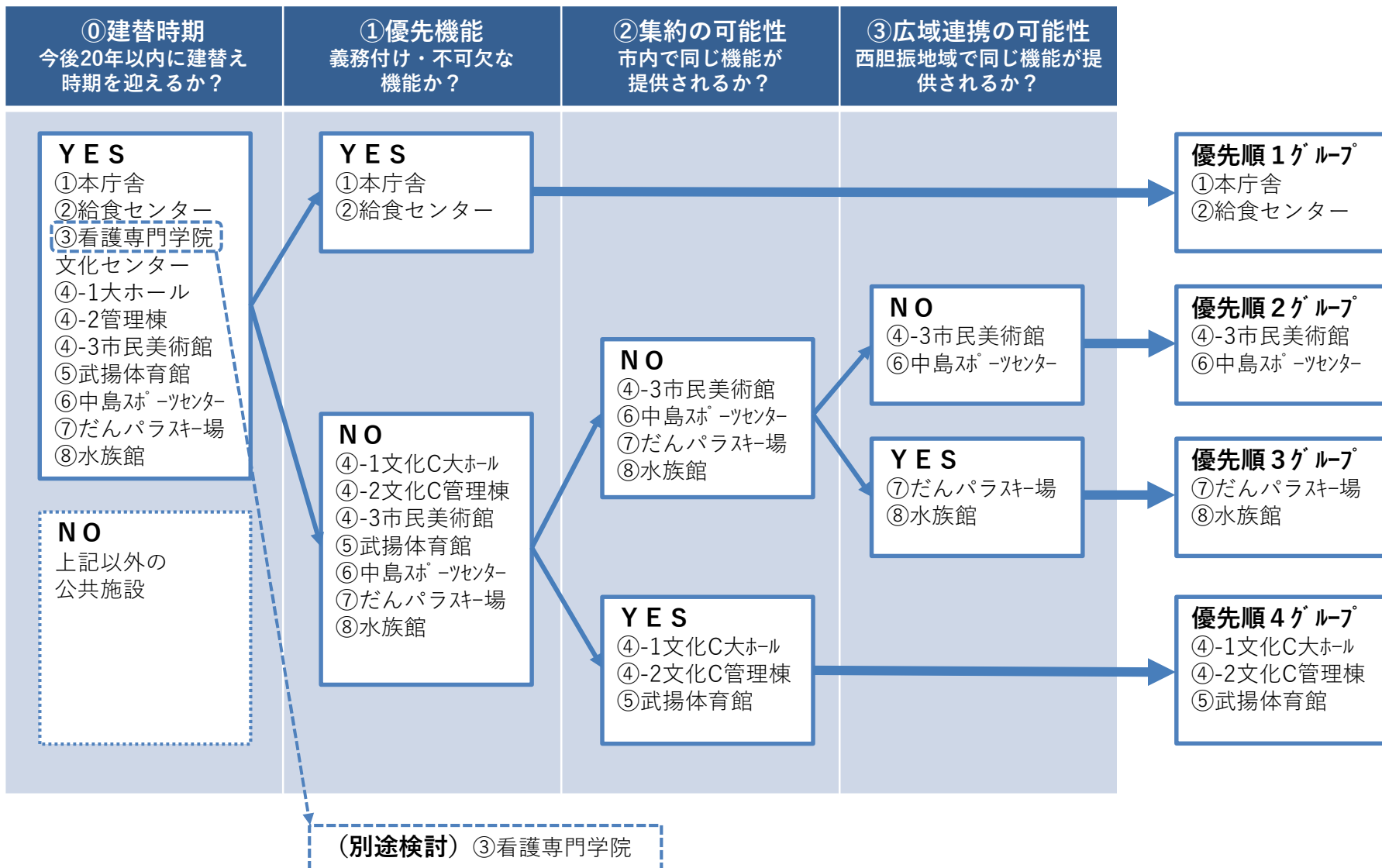


公共施設適正化の推進について No.4

令和4年8月30日

室蘭市総務部行政マネジメント推進課



	施設名	運営管理費※ (税負担額)	建替費の試算※	公債費
優先順 1グループ	①本庁舎	7,533万円	55億円	1億7,100万円
	②学校給食センター	2億586万円	21億円	7,000万円
(別途検討)	③市立室蘭看護専門学院	8,129万円	12億円	4,300万円
優先順 2グループ	④-3 市民美術館	636万円	3億円	1,100万円
	⑥中島スポーツセンター	2,536万円	29億円	1億600万円
優先順 3グループ	⑦だんパラスキー場	1,245万円	9千万円	300万円
	⑧水族館	6,648万円	7億円	2,500万円
優先順 4グループ	④-1,2 文化センター 大ホール・管理棟	6,522万円	48億円	1億7,400万円
	⑤武揚体育館	358万円	5億円	1,800万円
	計	5億4,193万円	180億9千万円	6億2,100万円

毎年の返済額

3,4グループをそのまま将来建て替えして存続することは難しいのではないか

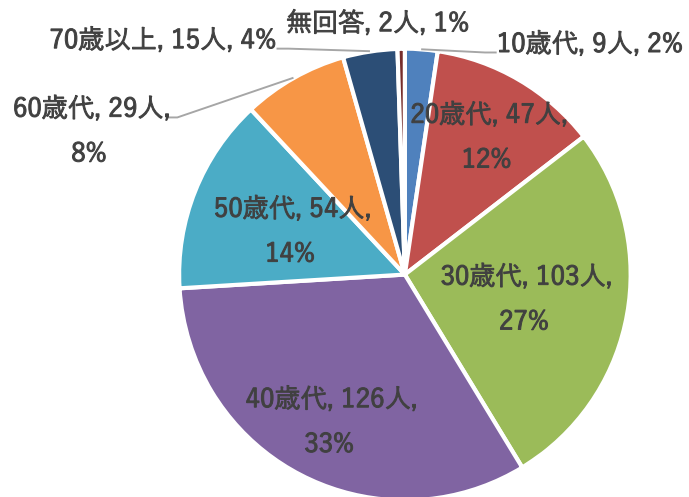
日付	概要（団体・参加人数・主な意見など）
4/18	だんパラスキー場賑わい創出関係者会議（4名） <ul style="list-style-type: none">・施設のあり方検討の状況は？ 来年でもリフトが壊れたら中止になるのか。（⇒そういう対応になる）・スケートリンクは建て替えに数十億円、スキー場と金額が違う。考慮する必要がある。
4/18	室蘭市町内会連合会・三役会（5名）
5/18	室蘭市町内会連合会・理事会（13名） <ul style="list-style-type: none">・市の考え方はもう決定事項に見える。その前段で意見を聞くなりいいが、この内容だと、特に歴史ある文化センターをなくすことに反対意見が噴き上がるのでは。進め方は注意する必要がある。
5/18	（市ホームページ「公共施設のあり方を検討しています」公開・意見募集フォーム受付開始）
5/18	室蘭市教育委員会・5月定例会（4名） <ul style="list-style-type: none">・だんパラスキー場の検討にはサンパワーも含まれるのか。（⇒対象外）・本庁舎など建て替えが必要と思うが、様々な課題、財政も難しい。国の補助金活用など知恵を絞ってほしい。・給食センターは各町が単独で設けなければならないのか？（⇒共同で整備する例もある）そのほうが合理的。
5/24	室蘭文化連盟・役員会（8名） <ul style="list-style-type: none">・文化センターは総合的な文化の拠点。市民会館は音楽ホール。なくなると文化の低迷、人口減につながる。・席数のほか、リハーサル室や管理棟を含めた控室数から全道規模の大会ができている。人流をつくっている。・音を出す団体は練習場所に苦慮しており、リハーサル室は貴重な場。新築したばかりでもったいない。・市は文化センターをなくして、今後の文化振興をどう考えているのか。やめるなら代替策を考えているのか。・市の厳しい財政状況から建て替えは難しいと思うが、できるだけ長く使用できるようにしてほしい。
5月末	（広報むろらん6月号記事「公共施設のあり方を検討しています」掲載）

日付	概要（団体・参加人数・主な意見など）
6/2	室蘭市社会教育委員の会・第3回定例会（9名） <ul style="list-style-type: none">・どこかで判断しなければならない。詳しくは異なるが、大きく市内に同じ機能があるものは、やめざるを得ないのでは。・財政を考えると仕方ない部分もあるかと思うが、新しく建て替えるなら、みんなの意見を聞いて、かけるべき予算をかけて、市民に喜ばれる施設をつくってほしい。・幼児教育の現場でも水族館はよく利用している。子供達、子育て世帯にとって身近で料金もちょうどよい。できれば存続してほしい。・登別市とスキー場や水族館の協議をしているのか？ 広域で役割分担の議論をできるとよい。・結局「何を大事にしたいのか」「何に力を入れるのか」だから「これを選ぶ」がないと、財政が厳しい話に終始し、前向きな議論にならない。
6/6	武揚体育館利用者・利用抽選会（約30名） …特に意見なし
6/6	室蘭商工会議所職員（3名） <ul style="list-style-type: none">・水族館、文化センターがなくなると蘭西地区の衰退につながる。存続してほしい。・災害対応を考えると本庁舎は速やかに建て替えるべき。庁舎と文化センター機能の複合化を検討できないか。
7/4	登別室蘭青年会議所・役員会（8名） <ul style="list-style-type: none">・稼ぐ視点で公共施設を考えるべきでは。経営の視点で利用者増に取り組むべき。水族館はもっと稼げると思う。・看護学院は、いずれ空くかもしれない小中学校や高校の校舎を活用してはどうか。・防災面、職員の働く環境からも本庁舎は早く建て替えたほうがいい。
7/5	天神小学校地区まちづくり未来計画メンバー（5名） <ul style="list-style-type: none">・施設の存廃を決めるにはまちづくりのビジョンが必要。ボトムアップで進めるなら、残したい施設を市民投票するくらいしないと決まらないのでは。そこに時間や予算をかけてもよいのではないか。

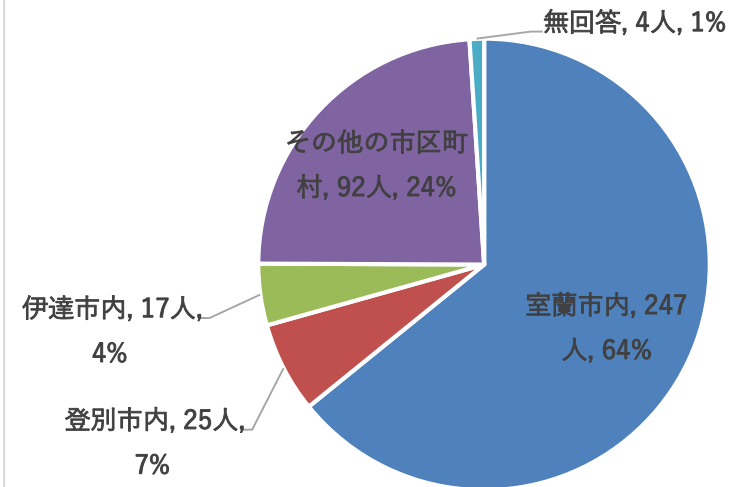
日付	概要（団体・参加人数・主な意見など）
7/12	室蘭市PTA連合会・会長会（10名）
7/21	〃（14名）
	<ul style="list-style-type: none">・宮の森体育館や知利別小学校がなくなり、防災面で大きな避難所となる看護学院の建物自体は必要だと思う。・武揚体育館は閉校の際に大規模改修したはず。今後20年、建て替えなくても使用できるのではないか。・水族館は市民にとって象徴的な施設。室蘭に住みたいと思えるような施設が優先順の下になっており残念。・本庁舎を建て替えるなら、文化センターの機能を持たせ複合化することも考えられないか。・中島スポーツセンターの料金はもっと高くてもよい。通年営業のリンクには他市の利用もあり、室蘭も工夫すれば人が来るはず。・市がつくる施設は中途半端に感じる。流入人口を増やすことに我々市民と行政の熱意に差を感じる。 <ul style="list-style-type: none">・今年度内に方向性を決めるといっても時間が足りないのでは。意見は反映されるのか。結果ありきではないのか。（⇒市の考え方と市民意見にずれがあるなら修正は必要）・幅広く市民意見を集めるためにも、ユーチューブ動画、ネットで市民投票、新聞見開き広告で告知など、もっと面白い方法を考えては。・水族館は海に囲まれた室蘭らしい施設だと思う。優先順の基準に「地域らしさ」「室蘭らしさ」の視点がない。・今後人口減少が進むなかで、例えば庁舎を合同で建てるなど、大胆なことも考えていくべきでは。・サンライバスキー場があるから、だんぱラスキー場を廃止などしていくと、室蘭の魅力がなくなってしまう。
9/17 予定	室蘭市市民活動センター登録団体
未定	室蘭市民美術館を支える会 水上競技団体 など

- ・意見募集期間：5/18開始、8/31まで募集
- ・設問内容：「年代」「住まい」「施設の利用頻度」、市の考え方(案)に対する意見など「自由意見」
- ・受付状況：8/21現在、**385人**から意見

【問1】回答者の年代

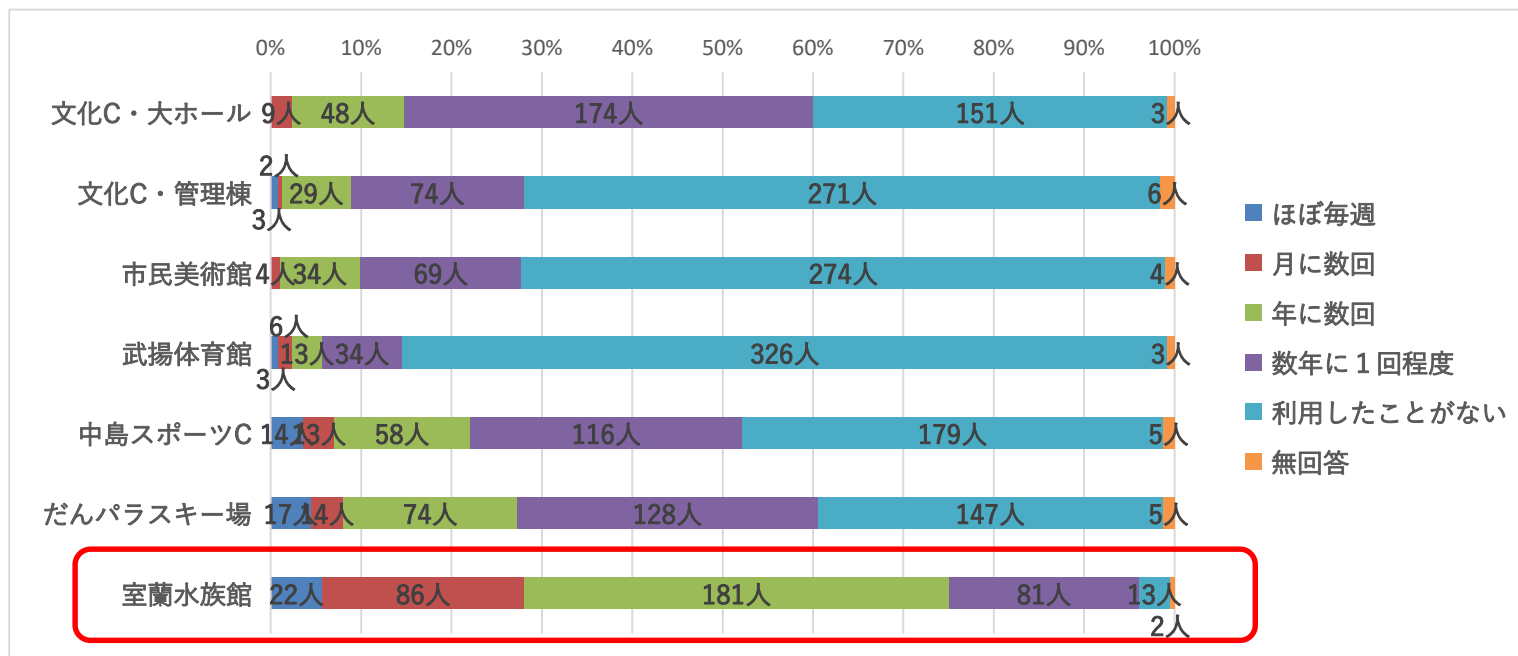


【問2】回答者の住まい



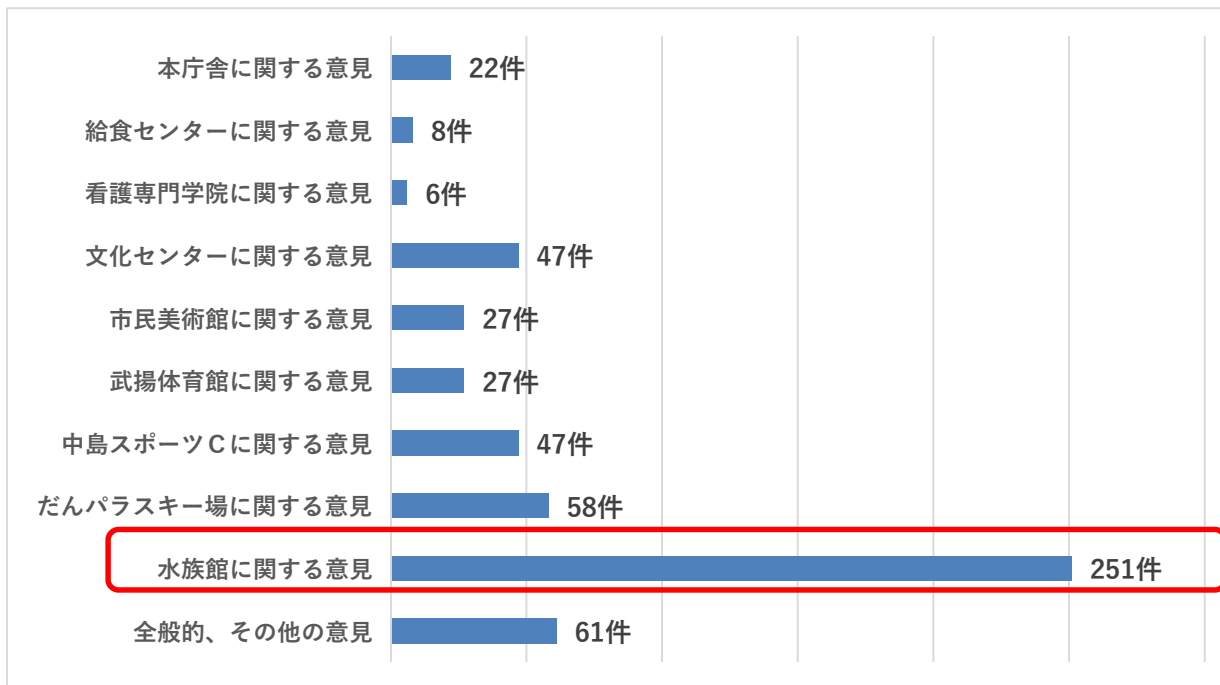
- ・30~40歳代からの回答が多い

【問3～9】各施設の利用状況



- ・どの施設も「利用したことがない」との回答が一定程度ある一方で、**室蘭水族館はほとんどの回答者が一度は利用**している。

【問10】市の考え方(案)などに対する意見・自由記載



※意見記載あり…334人

※1人の方から「水族館やスキー場は残してほしい」との意見があった場合、水族館、だんパラスキー場に各1件としてカウント。

計554件

- ・室蘭水族館に対する意見が特に多い。

【10】意見の主な内容

本庁舎に関する意見：22件

- ・建て替えるなら標高の高い、ハザードマップを踏まえた場所に移設を。
- ・人口減など考慮し、今より小規模にして費用を抑えるべき。
- ・手続き場所が分かれているのは不便、広域センタービルに集約してほしい。

給食センターに関する意見：8件

- ・子供の数の減少も踏まえ、必要最低限の建物にすべき。
- ・給食の外注化はできないのか、センター方式ではない代替方法はないのか。

看護専門学院に関する意見：6件

- ・市立病院の近くへ移転した方が学生たちは楽なのは。
- ・現時点で定員割れを起こしている状況。閉校または運営母体の変更が必要と考える。

文化センターに関する意見：47件

- ・収容人数、ステージの大きさ等から市民会館ホールでは代替にならない（演劇やバレエ、大編成の吹奏楽やフルオーケストラ公演ができない）ため、文化レベルの低下につながる。
- ・コンサート、イベントなど娯楽が少なくなる。
- ・リハーサル室の新築、管理棟の耐震工事をしてから、数年しか経過していない。
- ・文化センターは市民会館があるので代替可能と考える。

【10】意見の主な内容

市民美術館に関する意見：27件

- ・文化育成のために大切な場所。
- ・利用したことがない。美術館があることを知らなかった。
- ・市の他の施設、商業施設などに移動、代用可能ではないか。

武揚体育館に関する意見：27件

- ・屋内フットサル専用施設の検討。他の地域からの来客も期待できる。
- ・入江に新体育館ができた以上、重複しているため廃止もやむを得ない。

中島スポーツセンターに関する意見：47件

- ・西胆振で唯一の施設、登別市や伊達市からの利用もある。
- ・子供たちが冬場にスポーツできる場は大切、学校の授業で利用している。
- ・アクセスの良い場所にあり利用しやすい。
- ・経済性から維持する必要性に疑問、アイスホッケーチームを有する企業に任せてはどうか。

だんパラスキー場に関する意見：58件

- ・子供や若者が楽しめる場は大切、子供のスキー・スノーボードデビューにちょうど良い。
- ・市街地から近い、ナイター営業しており、利用しやすい。
- ・夏場キャンプ場のリニューアルもしたので、様子を見ても良いのではないか。
- ・登別市にもスキー場があるので代替可能かと思う。

【10】意見の主な内容

水族館に関する意見：251件

- ・親子、子供、孫が楽しめる大切な場所、子育て支援・子育てしやすいまちに貢献、市民の憩いの場
- ・室蘭に数少ない観光施設、室蘭を訪れるきっかけ、道の駅みたらと相乗で集客効果
- ・北海道最古の水族館の歴史を大切に

※水族館の魅力・良さとして具体的に記入があった主な内容

- ・身近にあり手軽に行ける：料金が安価・手頃、市内にある
- ・特徴的な展示内容や方法：地元の魚、車窓式水槽、近い距離で海獣を観賞、美味しいレベルなど職員の工夫
- ・水族館、道の駅みたら、親水緑地など、エリアで楽しめる

全般的、その他の意見：61件

- ・子供の利用、市民の文化的・健康的な生活には、どれも無くすことのできない施設だと思う。
- ・近隣に同じ機能がある、広域連携の視点では、室蘭市の魅力がなくなるのでは。
- ・人口減少、財政難などから大半の施設は廃止もやむを得ない。
- ・施設をなくすのであれば代替案もあわせて示してほしい。

今後の検討事項

- 将来人口や財政状況など行革の視点、利用団体や市民意見を踏まえ、市の考え方(案) について、修正の有無
- 仮に「将来建て替えしない」とする施設の今後の使用期間の考え方は、以下3点を基本に検討
 - ①**指定管理期間**…指定管理施設の場合、事業者への影響を考慮し、現在の指定管理期間中は使用することを基本に、次の指定期間を継続するか？
 - ②**老朽化の状況**…施設の現状、公共建築物長寿命化計画における大規模改修の見込み等を踏まえ、多額の改修費用をかけて延命化を図るか？
 - ③**代替機能** …施設の利用状況を踏まえ、代替となる活動場所について一定程度確保が可能となるか？
- 仮に「将来存続する」とする施設の存続の仕方について
存続の仕方として、「建て替え」のほか「今ある他の施設の活用」など様々な方法があり、単純に建て替えるのではなく、コンパクト化など規模の検討、あるいは他の施設の活用・複合化など、財政負担を抑えるための様々な可能性を検討

今後の予定

- ・引き続き、利用団体等との意見交換
- ・10～11月 第2回（第3回）行政改革推進委員会
- ・12月 第4回室蘭市議会定例会・総務常任委員会「公共施設適正化の推進について」
団体・市民意見等を踏まえた対象施設の方向性の最終案