

# 室蘭市

## 公共施設一覧

行政マネジメント推進課

**【対象施設】**

- ・令和3年度当初
- ・一般会計が保有する公共施設
- ・市営住宅、延床面積100㎡に満たない建築物（倉庫・物置など）は除外

施設名	掲載
<b>【庁舎機能】</b>	
本庁舎	P4
港湾部庁舎	〃
広域センタービル庁舎	P5
教育委員会文化センター庁舎	〃
保健センター(1・2階除く)	P6
蘭東支所「えきがるセンター」	〃
教育委員会絵鞆庁舎	P7
<b>【防災機能】</b>	
消防総合庁舎	P8
消防署入江支署	〃
消防署蘭北支署	P9
消防署高砂出張所	〃
消防団第1分団	P10
消防団第4分団	〃
消防団第5分団	P11
消防団第6分団	〃
消防団第9分団	P12
消防団第10分団	〃
消防団第11分団	P13
防災センター	〃
<b>【生活衛生機能】</b>	
し尿前処理場	P14
清掃事業所	〃
廃プラ等ストックヤード	P15
神代火葬場	〃
望洋台霊園慰霊塔	P16
市営住宅共同浴場「白鳥の湯」	〃
<b>【義務教育機能】</b>	
みなと小学校	P17
地球岬小学校	〃
海陽小学校	P18
天神小学校	〃
旭ヶ丘小学校	P19
八丁平小学校	〃
蘭北小学校	P20
白蘭小学校	〃
喜門岱小学校	P21
室蘭西中学校	〃
星蘭中学校	P22
翔陽中学校	〃
東明中学校	P23
桜蘭中学校	〃
港北中学校	P24
本室蘭中学校	〃
学校給食センター	P25
<b>【保健福祉機能】</b>	
単身老人福祉住宅	P26
子ども発達支援センター「あいくる」	〃
子育て世代包括支援センター「ここらん」	P27
障害者福祉総合センター「ぴあ216」	〃
市立室蘭看護専門学院	P28

施設名	掲載
<b>【図書館・博物館等機能】</b>	
(青少年科学館)	P29
図書館	〃
図書館輪西分室	P30
図書館本輪西分室	〃
図書館白鳥台分室	P31
港の文学館	〃
市民美術館	P32
民俗資料館「とんてん館」	〃
<b>【市民ホール機能】</b>	
文化センター	P33
市民会館	〃
<b>【貸館機能】</b>	
胆振地方男女平等参画センター「ミンクール」	P34
中小企業センター	〃
生涯学習センター「きらん」	P35
イタンキ生活館	〃
弥生集会所	P36
たいわ集会所	〃
白鳥台集会所	P37
地域交流センター	〃
<b>【スポーツ機能】</b>	
体育館	P38
武揚体育館	〃
サンライフ室蘭	P39
入江運動公園陸上競技場	〃
入江運動公園温水プール	P40
入江運動公園多目的運動広場	〃
祝津公園グラウンド	P41
祝津公園テニスコート	〃
高砂テニスコート	P42
中島公園野球場	〃
少年野球場	P43
弓道場	〃
B&G海洋センター	P44
白鳥大橋パークゴルフ	〃
中島スポーツセンター	P45
だんパラスキー場	〃
<b>【観光・レクリエーション機能】</b>	
白鳥大橋記念館「みたら室蘭」	P46
水族館	〃
室蘭港エンルムマリーナ	P47
旧室蘭駅舎	〃
室蘭岳山麓総合公園宿泊研修施設「サンパワー380」	P48
室蘭岳山麓総合公園休憩所	〃
室蘭岳山麓総合公園運動広場休憩室	P49
<b>【その他】</b>	
大黒島灯台附属建物	P50
室蘭港フェリーターミナル	〃

本庁舎

所在地：幸町1-2

建築年度	S27	(西暦)	1952	築年数	68
延床面積	10,165㎡	構造	RC	階数	4・地下1
敷地面積	7,100㎡	敷地所有	市有地		
運営形態	直営	避難所			
使用料					



(単位：千円)

年度	H27(2015)	H28(2016)	H29(2017)	H30(2018)	R1(2019)	備考欄
年間延利用者数(人)						
稼働率						
支出	人件費(直営)					
	維持管理経費	55,414	49,556	52,215	51,353	55,110
	支出合計	55,414	49,556	52,215	51,353	55,110
収入	使用料収入					
	その他収入	1,028	980	788	925	1,019
	収入合計	1,028	980	788	925	1,019
税負担額	54,386	48,576	51,427	50,428	54,091	

設置目的・施設概要等	庁舎
------------	----

港湾部庁舎

所在地：海岸町1丁目20-30

建築年度	H02	(西暦)	1990	築年数	30
延床面積	581㎡	構造	RC	階数	2
敷地面積	826㎡	敷地所有	市有地		
運営形態	直営	避難所			
使用料					



(単位：千円)

年度	H27(2015)	H28(2016)	H29(2017)	H30(2018)	R1(2019)	備考欄
年間延利用者数(人)						
稼働率						
支出	人件費(直営)					
	維持管理経費	5,970	4,138	5,502	4,701	3,972
	支出合計	5,970	4,138	5,502	4,701	3,972
収入	使用料収入					
	その他収入	320	166	175	160	182
	収入合計	320	166	175	160	182
税負担額	5,650	3,972	5,327	4,541	3,790	

施設概要・設置目的等	港湾部庁舎 R2～消防みなと分団入居
------------	-----------------------

建築年度	H20	(西暦)	2008	築年数	12
延床面積	1,222㎡	構造	RC	階数	4(1)
敷地面積	20,083㎡	敷地所有	市有地		
運営形態	直営		避難所		
使用料					



(単位：千円)

年度	H27(2015)	H28(2016)	H29(2017)	H30(2018)	R1(2019)	備考欄
年間延利用者数(人)						
稼働率						
支出	人件費(直営)					
	維持管理経費	44,339	44,544	44,635	44,628	44,905
	支出合計	44,339	44,544	44,635	44,628	44,905
収入	使用料収入					
	その他収入					
	収入合計	0	0	0	0	0
税負担額	44,339	44,544	44,635	44,628	44,905	

施設概要・設置目的等	庁舎(市税課、地域生活課衛生係、戸籍住民課、保険年金課) ※R2～緊急経済対策室
------------	---

建築年度	S42	(西暦)	1967	築年数	53
延床面積	529㎡	構造	RC	階数	4・地下1(3)
敷地面積		敷地所有	市有地(文化センターに含む)		
運営形態	直営		避難所		
使用料					



(単位：千円)

年度	H27(2015)	H28(2016)	H29(2017)	H30(2018)	R1(2019)	備考欄
年間延利用者数(人)						
稼働率						
支出	人件費(直営)					
	維持管理経費		1,231	1,625	1,513	1,569
	支出合計	0	1,231	1,625	1,513	1,569
収入	使用料収入					
	その他収入		1,220	1,220	966	1,049
	収入合計	0	1,220	1,220	966	1,049
税負担額	0	11	405	547	520	

施設概要・設置目的等	文化センター管理棟3階 総務課統計係、社会福祉事業協会、育英会、消費者協会、文化連盟
------------	---

保健センター

所在地：東町4丁目20-6

建築年度	S58	(西暦)	1983	築年数	37
延床面積	3,269㎡	構造	RC	階数	5
敷地面積	3,921㎡	敷地所有	民有地 (健診センター)		
運営形態	直営	避難所	一次・津波		
使用料					



(単位：千円)

年度	H27(2015)	H28(2016)	H29(2017)	H30(2018)	R1(2019)	備考欄
年間延利用者数 (人)						
稼働率						
支出	人件費 (直営)					
	維持管理経費	28,205	28,080	34,955	35,569	36,035
	支出合計	28,205	28,080	34,955	35,569	36,035
収入	使用料収入					
	その他収入	16,457	16,619	17,994	17,529	17,401
	収入合計	16,457	16,619	17,994	17,529	17,401
税負担額	11,748	11,461	16,961	18,040	18,634	

設置目的・施設概要等	3階：健康推進課、4階：適応指導教室、5階：子育て世代包括支援センター、体育館 ※1階・2階は普通財産のため、上記面積には含めていない。
------------	---

蘭東支所 (えきがるセンター) ※民間施設に同居

所在地：東町2丁目29-4

建築年度	H19	(西暦)	2007	築年数	13
延床面積	134㎡	構造	RC	階数	
敷地面積		敷地所有	民有地		
運営形態	直営	避難所			
使用料					



(単位：千円)

年度	H27(2015)	H28(2016)	H29(2017)	H30(2018)	R1(2019)	備考欄
年間延利用者数 (人)						
稼働率						
支出	人件費 (直営)					
	維持管理経費	5,291	5,386	5,433	5,407	5,545
	支出合計	5,291	5,386	5,433	5,407	5,545
収入	使用料収入					
	その他収入					
	収入合計	0	0	0	0	0
税負担額	5,291	5,386	5,433	5,407	5,545	

施設概要・設置目的等	支所 (戸籍住民課)
------------	------------

建築年度	S33	(西暦)	1958	築年数	62
延床面積	2,015㎡	構造	RC	階数	3
敷地面積	3,978㎡	敷地所有	市有地		
運営形態	直営	避難所	一次・屋外		
使用料					



※写真右側 (単位：千円)

年度	H27(2015)	H28(2016)	H29(2017)	H30(2018)	R1(2019)	備考欄
年間延利用者数(人)						
稼働率						
支出	人件費(直営)					
	維持管理経費	2,503	3,029	3,006	2,638	1,706
	支出合計	2,503	3,029	3,006	2,638	1,706
収入	使用料収入					
	その他収入					
	収入合計	0	0	0	0	0
税負担額	2,503	3,029	3,006	2,638	1,706	

施設概要・設置目的等	<p>H26年度末 絵鞆小学校閉校 H27年度～ 旧校舎棟を教育委員会庁舎として使用                      1階：遺跡出土品資料室(R3年度中整備予定)、会議室 2階：書庫                      ※旧体育館棟：R2売却・矩形校舎：R2解体</p>
------------	---

消防総合庁舎（消防本部、消防署、消防団本部・第7分団・女性分団）

所在地：東町2丁目28-7

建築年度	H10	(西暦)	1998	築年数	22
延床面積	3,866㎡	構造	RC	階数	3
敷地面積	5,834㎡	敷地所有	市有地		
運営形態	直営	避難所			
使用料					



(単位：千円)

年度	H27(2015)	H28(2016)	H29(2017)	H30(2018)	R1(2019)	備考欄
年間延利用者数(人)						
稼働率						
支出	人件費(直営)					
	維持管理経費	19,001	20,163	20,283	20,577	21,502
	支出合計	19,001	20,163	20,283	20,577	21,502
収入	使用料収入					
	その他収入	39	37	37	68	70
	収入合計	39	37	37	68	70
税負担額	18,962	20,126	20,246	20,509	21,432	

設置目的・施設概要等	消防組織法に基づく消防本部、消防署、消防団第7分団、女性分団
------------	--------------------------------

消防署入江支署

所在地：海岸町1丁目20-30

建築年度	H02	(西暦)	1990	築年数	30
延床面積	1,225㎡	構造	RC	階数	2
敷地面積	1,742㎡	敷地所有	市有地		
運営形態	直営	避難所			
使用料					



(単位：千円)

年度	H27(2015)	H28(2016)	H29(2017)	H30(2018)	R1(2019)	備考欄
年間延利用者数(人)						
稼働率						
支出	人件費(直営)					
	維持管理経費	4,780	5,003	5,991	5,809	5,353
	支出合計	4,780	5,003	5,991	5,809	5,353
収入	使用料収入					
	その他収入	54	48	49	72	80
	収入合計	54	48	49	72	80
税負担額	4,726	4,955	5,942	5,737	5,273	

設置目的・施設概要等	消防組織法に基づく消防署(支署)
------------	------------------



消防署蘭北支署

所在地：陣屋町3丁目117-1

建築年度	H27	(西暦)	2015	築年数	5
延床面積	1,278㎡	構造	RC	階数	5
敷地面積	4,140㎡	敷地所有	市有地		
運営形態	直営	避難所			
使用料					



(単位：千円)

年度	H27(2015)	H28(2016)	H29(2017)	H30(2018)	R1(2019)	備考欄
年間延利用者数(人)						
稼働率						
支出	人件費(直営)					
	維持管理経費	4,005	5,449	5,856	5,785	5,498
	支出合計	4,005	5,449	5,856	5,785	5,498
収入	使用料収入					
	その他収入	26	31	28	33	35
	収入合計	26	31	28	33	35
税負担額	3,979	5,418	5,828	5,752	5,463	

設置目的・施設概要等	消防組織法に基づく消防署(支署)
------------	------------------

消防署高砂出張所・消防団第8分団

所在地：高砂町4丁目1-3

建築年度	H14	(西暦)	2002	築年数	18
延床面積	395㎡	構造	S	階数	1
敷地面積	901㎡	敷地所有	市有地		
運営形態	直営	避難所			
使用料					



(単位：千円)

年度	H27(2015)	H28(2016)	H29(2017)	H30(2018)	R1(2019)	備考欄
年間延利用者数(人)						
稼働率						
支出	人件費(直営)					
	維持管理経費	2,930	3,120	3,111	2,569	2,672
	支出合計	2,930	3,120	3,111	2,569	2,672
収入	使用料収入					
	その他収入					
	収入合計	0	0	0	0	0
税負担額	2,930	3,120	3,111	2,569	2,672	

設置目的・施設概要等	消防組織法に基づく消防署(出張所)、消防団第8分団
------------	---------------------------

消防団第1分団

所在地：祝津町2丁目11-11

建築年度	H17	(西暦)	2005	築年数	15
延床面積	104㎡	構造	W	階数	1
敷地面積	314㎡	敷地所有	市有地		
運営形態	直営	避難所			
使用料					



(単位：千円)

年度	H27(2015)	H28(2016)	H29(2017)	H30(2018)	R1(2019)	備考欄
年間延利用者数(人)						
稼働率						
支出	人件費(直営)					
	維持管理経費	96	90	287	320	202
	支出合計	96	90	287	320	202
収入	使用料収入					
	その他収入					
	収入合計	0	0	0	0	0
税負担額	96	90	287	320	202	

設置目的・施設概要等	消防組織法に基づく消防団の詰所
------------	-----------------

消防団第4分団

所在地：母恋北町2丁目6-16

建築年度	S64	(西暦)	1989	築年数	31
延床面積	168㎡	構造	W	階数	2
敷地面積	388㎡	敷地所有	市有地		
運営形態	直営	避難所			
使用料					



(単位：千円)

年度	H27(2015)	H28(2016)	H29(2017)	H30(2018)	R1(2019)	備考欄
年間延利用者数(人)						
稼働率						
支出	人件費(直営)					
	維持管理経費	235	230	338	258	229
	支出合計	235	230	338	258	229
収入	使用料収入					
	その他収入	39	39	39	39	39 光熱水費実費収入
	収入合計	39	39	39	39	39
税負担額	196	191	299	219	190	

設置目的・施設概要等	消防組織法に基づく消防団の詰所 2階は管理人住居
------------	-----------------------------

消防団第5分団

所在地：御前水町2丁目4-19

建築年度	H11	(西暦)	1999	築年数	21
延床面積	103㎡	構造	W	階数	1
敷地面積	808㎡	敷地所有	市有地		
運営形態	直営	避難所			
使用料					



(単位：千円)

年度	H27(2015)	H28(2016)	H29(2017)	H30(2018)	R1(2019)	備考欄
年間延利用者数(人)						
稼働率						
支出	人件費(直営)					
	維持管理経費	103	141	98	133	180
	支出合計	103	141	98	133	180
収入	使用料収入					
	その他収入					
	収入合計	0	0	0	0	0
税負担額	103	141	98	133	180	

設置目的・施設概要等	消防組織法に基づく消防団の詰所
------------	-----------------

消防団第6分団

所在地：みゆき町2丁目14-4

建築年度	S55	(西暦)	1980	築年数	40
延床面積	104㎡	構造	W	階数	2
敷地面積	168㎡	敷地所有	市有地		
運営形態	直営	避難所			
使用料					



(単位：千円)

年度	H27(2015)	H28(2016)	H29(2017)	H30(2018)	R1(2019)	備考欄
年間延利用者数(人)						
稼働率						
支出	人件費(直営)					
	維持管理経費	53	49	48	54	163
	支出合計	53	49	48	54	163
収入	使用料収入					
	その他収入					
	収入合計	0	0	0	0	0
税負担額	53	49	48	54	163	

設置目的・施設概要等	消防組織法に基づく消防団の詰所
------------	-----------------

消防団第9分団

所在地：中島本町1丁目8-1

建築年度	H20	(西暦)	2008	築年数	12
延床面積	104㎡	構造	W	階数	1
敷地面積	507㎡	敷地所有	市有地		
運営形態	直営	避難所			
使用料					



(単位：千円)

年度	H27(2015)	H28(2016)	H29(2017)	H30(2018)	R1(2019)	備考欄
年間延利用者数(人)						
稼働率						
支出	人件費(直営)					
	維持管理経費	105	99	99	120	98
	支出合計	105	99	99	120	98
収入	使用料収入					
	その他収入					
	収入合計	0	0	0	0	0
税負担額	105	99	99	120	98	

設置目的・施設概要等	消防組織法に基づく消防団の詰所
------------	-----------------

消防団第10分団

所在地：港北町1丁目6-1

建築年度	R02	(西暦)	2020	築年数	0
延床面積	117㎡	構造	W	階数	1
敷地面積	496㎡	敷地所有	市有地		
運営形態	直営	避難所			
使用料					



(単位：千円)

年度	H27(2015)	H28(2016)	H29(2017)	H30(2018)	R1(2019)	備考欄
年間延利用者数(人)						
稼働率						
支出	人件費(直営)					
	維持管理経費	648	53	45	51	56
	支出合計	648	53	45	51	56
収入	使用料収入					
	その他収入					
	収入合計	0	0	0	0	0
税負担額	648	53	45	51	56	

設置目的・施設概要等	消防組織法に基づく消防団の詰所(旧本輪西支署) ※R2建て替え
------------	------------------------------------

消防団第11分団

所在地：白鳥台5丁目17-8

建築年度	H02	(西暦)	1990	築年数	30
延床面積	182㎡	構造	RC	階数	2
敷地面積	388㎡	敷地所有	市有地		
運営形態	直営	避難所			
使用料					



(単位：千円)

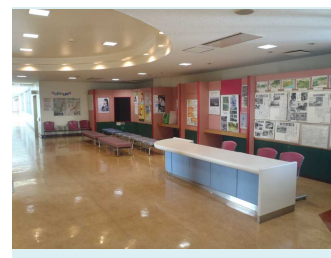
年度	H27(2015)	H28(2016)	H29(2017)	H30(2018)	R1(2019)	備考欄
年間延利用者数(人)						
稼働率						
支出	人件費(直営)					
	維持管理経費	195	494	243	207	210
	支出合計	195	494	243	207	210
収入	使用料収入					
	その他収入	43	43	43	43	44 光熱水費実費収入
	収入合計	43	43	43	43	44
税負担額	152	451	200	164	166	

設置目的・施設概要等	消防組織法に基づく消防団の詰所 2階は管理人住居
------------	-----------------------------

防災センター

所在地：東町2丁目28-7

建築年度	H10	(西暦)	1998	築年数	22
延床面積	613㎡	構造	RC	階数	3(3)
敷地面積		敷地所有	市有地(消防総合庁舎に含む)		
運営形態	直営	避難所	一次・津波		
使用料					



(単位：千円)

年度	H27(2015)	H28(2016)	H29(2017)	H30(2018)	R1(2019)	備考欄
年間延利用者数(人)						
稼働率						
支出	人件費(直営)	2,523	2,713	0	0	0
	維持管理経費	77	77	87	88	88
	支出合計	2,600	2,790	87	88	88
収入	使用料収入					
	その他収入					
	収入合計	0	0	0	0	0
税負担額	2,600	2,790	87	88	88	

設置目的・施設概要等	市民の防災意識の向上と地域における防災体制の確立及び災害発生時の応急対策の充実を図るための施設 研修ホール、応急救護室、視聴覚研修室
------------	---

し尿前処理施設

所在地：御崎町1丁目75-7

建築年度	H16	(西暦)	2004	築年数	16
延床面積	612㎡	構造	RC	階数	2・地下1
敷地面積	456㎡	敷地所有	市有地		
運営形態	委託		避難所		
使用料					



(単位：千円)

年度	H27(2015)	H28(2016)	H29(2017)	H30(2018)	R1(2019)	備考欄
年間処理量 (kl)	7,763	7,068	7,309	7,256	7,185	し尿及び浄化槽汚泥処理量
稼働率						
支出	人件費(直営)					
	維持管理経費	27,605	27,171	27,709	34,552	31,930
	支出合計	27,605	27,171	27,709	34,552	31,930
収入	使用料収入					
	その他収入	3,518	3,128	3,426	3,472	3,512
	収入合計	3,518	3,128	3,426	3,472	3,512
税負担額	24,087	24,043	24,283	31,080	28,418	

設置目的・施設概要等	収集した、し尿及び浄化槽汚泥を受入・前処理し、隣接する下水道施設（御崎汚水中継ポンプ場）へ投入するための施設
------------	--

清掃事業所

所在地：御崎町1丁目75-7

建築年度	H02	(西暦)	1990	築年数	30
延床面積	1,514㎡	構造	S	階数	2
敷地面積	15,516㎡	敷地所有	市有地（し尿前処理・廃プラ含む）		
運営形態	直営		避難所		
使用料					



(単位：千円)

年度	H27(2015)	H28(2016)	H29(2017)	H30(2018)	R1(2019)	備考欄
年間延利用者数 (人)						
稼働率						
支出	人件費(直営)					
	維持管理経費	4,794	5,212	5,204	5,332	1,278
	支出合計	4,794	5,212	5,204	5,332	1,278
収入	使用料収入					
	その他収入	36	38	23	28	7
	収入合計	36	38	23	28	7
税負担額	4,758	5,174	5,181	5,304	1,271	

設置目的・施設概要等	環境課はR1年7月より本庁舎に移転 資源物等の一時保管、R3年4月より関係事業者の一部貸付
------------	--

廃プラ等ストックヤード

所在地：御崎町1丁目75-8

建築年度	H17	(西暦)	2005	築年数	15
延床面積	450㎡	構造	S	階数	1
敷地面積		敷地所有	市有地 (清掃事業所に含む)		
運営形態	委託		避難所		
使用料					



(単位：千円)

年度	H27(2015)	H28(2016)	H29(2017)	H30(2018)	R1(2019)	備考欄	
年間搬入量 (t)	179	169	155	151	143	プラスチック製容器包装搬入量	
稼働率							
支出	人件費 (直営)						
	維持管理経費	468	753	474	412	405	
	支出合計	468	753	474	412	405	
収入	使用料収入						
	その他収入	242	315	391	0	0	再商品合理化拠出金収入
	収入合計	242	315	391	0	0	
税負担額	226	438	83	412	405		

設置目的・施設概要等	収集したプラスチック製容器包装の圧縮・梱包作業、資源物の一時保管
------------	----------------------------------

神代火葬場

所在地：神代町130-2

建築年度	R02	(西暦)	2020	築年数	0
延床面積	1,932㎡	構造	RC	階数	2
敷地面積	13,731㎡	敷地所有	市有地		
運営形態	委託 (指定管理)		避難所		
使用料	火葬料 (10歳以上) 市内：18,000円・市外：36,000円 会葬者控室 市内：2,000円/回・市外：4,000円/回 霊棺保管料 市内：1,000円/夜・市外：2,000円/夜				



(単位：千円)

年度	H27(2015)	H28(2016)	H29(2017)	H30(2018)	R1(2019)	備考欄	
火葬件数 (件)	1,351	1,313	1,427	1,379	1,396		
稼働率						※旧施設の実績	
支出	人件費 (直営)	20,966	19,429	12,933	9,900	9,735	H29～火葬業務委託 (清掃は直営)
	維持管理経費	8,163	11,544	26,701	33,104	36,938	
	支出合計	29,129	30,973	39,634	43,004	46,673	
収入	使用料収入	13,239	12,630	13,550	15,306	15,136	
	その他収入	133	131	139	180	117	目的外使用料
	収入合計	13,372	12,761	13,689	15,486	15,253	
税負担額	15,757	18,212	25,945	27,518	31,420		

設置目的・施設概要等	墓地、埋葬等に関する法律に基づく火葬場 R2.4～新施設共用
------------	-----------------------------------



## 望洋台霊園慰霊塔

所在地：神代町115-2

建築年度	S49	(西暦)	1974	築年数	46
延床面積	135㎡	構造	RC	階数	1
敷地面積		敷地所有	市有地(望洋台霊園敷地)		
運営形態	直営	避難所			
使用料					



(単位：千円)

年度	H27(2015)	H28(2016)	H29(2017)	H30(2018)	R1(2019)	備考欄
年間延利用者数(人)						
稼働率						
支出	人件費(直営)					
	維持管理経費					
	支出合計	0	0	0	0	0
収入	使用料収入					
	その他収入					
	収入合計	0	0	0	0	0
税負担額	0	0	0	0	0	

設置目的・施設概要等	焼骨(無縁仏)を収蔵する施設
------------	----------------

## 市営住宅共同浴場(白鳥の湯)

所在地：白鳥台2丁目8-9

建築年度	H24	(西暦)	2012	築年数	8
延床面積	266㎡	構造	S	階数	1
敷地面積		敷地所有	市有地(市営住宅敷地)		
運営形態	委託(指定管理)	避難所			
使用料	大人：450円、中人(6歳以上12歳未満)：140円、 小人(6歳未満)：70円				



(単位：千円)

年度	H27(2015)	H28(2016)	H29(2017)	H30(2018)	R1(2019)	備考欄	
年間延利用者数(人)	40,072	38,480	35,170	31,668	30,010		
稼働率							
支出	人件費(直営)						
	維持管理経費	17,090	16,424	15,165	13,715	13,174	
	支出合計	17,090	16,424	15,165	13,715	13,174	
収入	使用料収入	17,090	16,424	15,165	13,715	13,174	利用料金収入
	その他収入						
	収入合計	17,090	16,424	15,165	13,715	13,174	
税負担額	0	0	0	0	0		

※指定管理者施設の維持管理経費は、委託料ほか市支出額に利用料金を加えたものとしている

設置目的・施設概要等	市営住宅入居者のための共同浴場
------------	-----------------



みなと小学校

所在地：港南町2丁目10-1

建築年度	H26	(西暦)	2014	築年数	6
延床面積	8,551㎡	構造	RC	階数	3
敷地面積	31,054㎡	敷地所有	市有地		
運営形態	直営	避難所	指定・屋外		
使用料					



(単位：千円)

年度	H27(2015)	H28(2016)	H29(2017)	H30(2018)	R1(2019)	備考欄	
普通学級	学級数(組)	17	16	15	14	15	各年5月1日現在
	児童数(人)	508	486	476	453	460	〃
特別支援学級	学級数(組)	3	3	3	3	3	〃
	児童数(人)	14	18	16	18	21	〃
支出	人件費(直営)	/					※小学校全体に係る維持管理経費を普通学級数で按分した額、以下同じ
	維持管理経費	24,225	22,704	21,780	20,342	22,845	
	支出合計	24,225	22,704	21,780	20,342	22,845	
収入	使用料収入						
	その他収入						
	収入合計	0	0	0	0	0	
税負担額	24,225	22,704	21,780	20,342	22,845		

設置目的・施設概要等	学校教育法の規定に基づく小学校
------------	-----------------

地球岬小学校

所在地：母恋北町2丁目12-8

建築年度	H18	(西暦)	2006	築年数	14
延床面積	5,868㎡	構造	RC	階数	3
敷地面積	15,280㎡	敷地所有	市有地		
運営形態	直営	避難所	一次・屋外		
使用料					



(単位：千円)

年度	H27(2015)	H28(2016)	H29(2017)	H30(2018)	R1(2019)	備考欄	
普通学級	学級数(組)	7	7	6	6	6	各年5月1日現在
	児童数(人)	185	181	184	163	152	〃
特別支援学級	学級数(組)	5	5	3	4	5	〃
	児童数(人)	16	16	17	18	23	〃
支出	人件費(直営)	/					※小学校全体に係る維持管理経費を普通学級数で按分した額、以下同じ
	維持管理経費	9,975	9,933	8,712	8,718	9,138	
	支出合計	9,975	9,933	8,712	8,718	9,138	
収入	使用料収入						
	その他収入						
	収入合計	0	0	0	0	0	
税負担額	9,975	9,933	8,712	8,718	9,138		

設置目的・施設概要等	学校教育法の規定に基づく小学校 ※R2年度増築
------------	----------------------------

## 海陽小学校

所在地：東町3丁目18-1

建築年度	H14	(西暦)	2002	築年数	18
延床面積	8,765㎡	構造	RC	階数	3
敷地面積	22,195㎡	敷地所有	市有地		
運営形態	直営	避難所	一次・屋外・津波		
使用料					



(単位：千円)

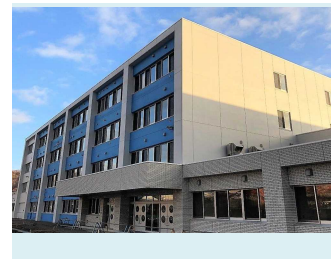
年度	H27(2015)	H28(2016)	H29(2017)	H30(2018)	R1(2019)	備考欄	
普通学級	学級数(組)	14	14	13	12	12	各年5月1日現在
	児童数(人)	440	432	399	368	358	〃
特別支援学級	学級数(組)	4	5	5	6	6	〃
	児童数(人)	15	19	19	24	27	〃
支出	人件費(直営)						
	維持管理経費	19,950	19,866	18,876	17,436	18,276	
	支出合計	19,950	19,866	18,876	17,436	18,276	
収入	使用料収入						
	その他収入						
	収入合計	0	0	0	0	0	
税負担額	19,950	19,866	18,876	17,436	18,276		

設置目的・施設概要等	学校教育法の規定に基づく小学校
------------	-----------------

## 天神小学校

所在地：水元町5-1

建築年度	H31	(西暦)	2019	築年数	1
延床面積	6,986㎡	構造	RC	階数	4
敷地面積	18,179㎡	敷地所有	市有地		
運営形態	直営	避難所	指定・屋外		
使用料					



(単位：千円)

年度	H27(2015)	H28(2016)	H29(2017)	H30(2018)	R1(2019)	備考欄
普通学級	学級数(組)					各年5月1日現在
	児童数(人)					〃
特別支援学級	学級数(組)					〃
	児童数(人)					〃
支出	人件費(直営)					
	維持管理経費	0	0	0	0	0
	支出合計	0	0	0	0	0
収入	使用料収入					
	その他収入					
	収入合計	0	0	0	0	0
税負担額	0	0	0	0	0	

設置目的・施設概要等	学校教育法の規定に基づく小学校 水元小・高砂小の統合新設校として、R2.4開校
------------	--

## 旭ヶ丘小学校

所在地：宮の森町1丁目5-5

建築年度	H22	(西暦)	2010	築年数	10
延床面積	7,864㎡	構造	RC	階数	3
敷地面積	23,147㎡	敷地所有	市有地		
運営形態	直営	避難所	指定・屋外		
使用料					



(単位：千円)

年度	H27(2015)	H28(2016)	H29(2017)	H30(2018)	R1(2019)	備考欄	
普通学級	学級数(組)	12	12	12	11	11	各年5月1日現在
	児童数(人)	322	301	285	270	279	〃
特別支援学級	学級数(組)	4	4	3	3	4	〃
	児童数(人)	11	16	16	13	22	〃
支出	人件費(直営)	/					
	維持管理経費	17,100	17,028	17,424	15,983	16,753	
	支出合計	17,100	17,028	17,424	15,983	16,753	
収入	使用料収入						
	その他収入						
	収入合計	0	0	0	0	0	
税負担額	17,100	17,028	17,424	15,983	16,753		

設置目的・施設概要等	学校教育法の規定に基づく小学校 ※R1年度増築
------------	----------------------------

## 八丁平小学校

所在地：八丁平4丁目42-1

建築年度	H08	(西暦)	1996	築年数	24
延床面積	6,860㎡	構造	RC	階数	2
敷地面積	25,006㎡	敷地所有	市有地		
運営形態	直営	避難所	指定・屋外		
使用料					



(単位：千円)

年度	H27(2015)	H28(2016)	H29(2017)	H30(2018)	R1(2019)	備考欄	
普通学級	学級数(組)	16	15	15	18	18	各年5月1日現在
	児童数(人)	461	461	466	528	538	〃
特別支援学級	学級数(組)	3	3	4	4	4	〃
	児童数(人)	11	16	23	22	26	〃
支出	人件費(直営)	/					
	維持管理経費	22,800	21,285	21,780	26,154	27,414	
	支出合計	22,800	21,285	21,780	26,154	27,414	
収入	使用料収入						
	その他収入						
	収入合計	0	0	0	0	0	
税負担額	22,800	21,285	21,780	26,154	27,414		

設置目的・施設概要等	学校教育法の規定に基づく小学校 ※H30年度、R2年度増築
------------	----------------------------------

蘭北小学校

所在地：港北町4丁目13-1

建築年度	S55	(西暦)	1980	築年数	40
延床面積	6,804㎡	構造	RC	階数	4
敷地面積	35,281㎡	敷地所有	市有地		
運営形態	直営	避難所	指定・屋外		
使用料					



(単位：千円)

年度	H27(2015)	H28(2016)	H29(2017)	H30(2018)	R1(2019)	備考欄
普通学級	学級数(組)	12	12	12	12	各年5月1日現在
	児童数(人)	316	316	321	309	〃
特別支援学級	学級数(組)	3	3	3	4	〃
	児童数(人)	12	11	14	21	〃
支出	人件費(直営)					
	維持管理経費	0	17,028	17,424	17,436	18,276
	支出合計	0	17,028	17,424	17,436	18,276
収入	使用料収入					
	その他収入					
	収入合計	0	0	0	0	0
税負担額	0	17,028	17,424	17,436	18,276	

設置目的・施設概要等	学校教育法の規定に基づく小学校 旧高平小学校を改修し、H28.4に日本輪西小学校との統合校として開校
------------	---

白蘭小学校

所在地：白鳥台2丁目2-1

建築年度	H29	(西暦)	2017	築年数	3
延床面積	6,281㎡	構造	RC	階数	3
敷地面積	29,474㎡	敷地所有	市有地		
運営形態	直営	避難所	指定・屋外		
使用料					



(単位：千円)

年度	H27(2015)	H28(2016)	H29(2017)	H30(2018)	R1(2019)	備考欄
普通学級	学級数(組)			9	6	各年5月1日現在
	児童数(人)			217	195	〃
特別支援学級	学級数(組)			5	6	〃
	児童数(人)			20	24	〃
支出	人件費(直営)					
	維持管理経費	0	0	0	13,077	9,138
	支出合計	0	0	0	13,077	9,138
収入	使用料収入					
	その他収入					
	収入合計	0	0	0	0	0
税負担額	0	0	0	13,077	9,138	

設置目的・施設概要等	学校教育法の規定に基づく小学校 本室蘭小・白鳥台小・陣屋小の統合新設校として、H30.4開校
------------	---

## 喜門岱小学校

所在地：石川町282-36

建築年度	H11	(西暦)	1999	築年数	21
延床面積	1,391㎡	構造	RC	階数	2
敷地面積	13,435㎡	敷地所有	市有地		
運営形態	直営	避難所	指定・屋外		
使用料					



(単位：千円)

年度	H27(2015)	H28(2016)	H29(2017)	H30(2018)	R1(2019)	備考欄	
普通学級	学級数(組)	3	4	3	4	4	各年5月1日現在
	児童数(人)	19	26	21	22	22	〃
特別支援学級	学級数(組)	0	0	0	0	0	
	児童数(人)	0	0	0	0	0	
支出	人件費(直営)	/					
	維持管理経費	4,275	5,676	4,356	5,812	6,092	
	支出合計	4,275	5,676	4,356	5,812	6,092	
収入	使用料収入						
	その他収入						
	収入合計	0	0	0	0	0	
税負担額	4,275	5,676	4,356	5,812	6,092		

設置目的・施設概要等	学校教育法の規定に基づく小学校
------------	-----------------

## 室蘭西中学校

所在地：山手町2丁目10-1

建築年度	H24	(西暦)	2012	築年数	8
延床面積	6,807㎡	構造	RC	階数	4
敷地面積	30,688㎡	敷地所有	市有地		
運営形態	直営	避難所	指定・屋外		
使用料					



(単位：千円)

年度	H27(2015)	H28(2016)	H29(2017)	H30(2018)	R1(2019)	備考欄	
普通学級	学級数(組)	9	9	9	9	9	各年5月1日現在
	生徒数(人)	291	284	281	281	259	〃
特別支援学級	学級数(組)	2	2	3	3	3	〃
	生徒数(人)	8	6	8	11	8	〃
支出	人件費(直営)	/					
	維持管理経費	14,994	15,561	16,146	16,443	17,919	※中学校全体に係る維持管理経費を普通学級数で按分した額、以下同じ
	支出合計	14,994	15,561	16,146	16,443	17,919	
収入	使用料収入						
収入	その他収入						
	収入合計	0	0	0	0	0	
税負担額	14,994	15,561	16,146	16,443	17,919		

設置目的・施設概要等	学校教育法の規定に基づく中学校
------------	-----------------

建築年度	H17	(西暦)	2005	築年数	15
延床面積	5,706㎡	構造	RC	階数	3
敷地面積	32,402㎡	敷地所有	市有地		
運営形態	直営	避難所	一次		
使用料					



(単位：千円)

年度		H27(2015)	H28(2016)	H29(2017)	H30(2018)	R1(2019)	備考欄
普通学級	学級数(組)	6	6	5	5	4	各年5月1日現在
	生徒数(人)	146	148	131	136	125	〃
特別支援学級	学級数(組)	4	3	3	3	3	〃
	生徒数(人)	14	13	13	13	9	〃
支出	人件費(直営)	/					
	維持管理経費	9,996	10,374	8,970	9,135	7,964	
	支出合計	9,996	10,374	8,970	9,135	7,964	
収入	使用料収入						
	その他収入						
	収入合計	0	0	0	0	0	
税負担額		9,996	10,374	8,970	9,135	7,964	

設置目的・施設概要等	学校教育法の規定に基づく中学校
------------	-----------------

建築年度	H23	(西暦)	2011	築年数	9
延床面積	7,460㎡	構造	RC	階数	4
敷地面積	20,452㎡	敷地所有	市有地		
運営形態	直営	避難所	一次・屋外・津波		
使用料					



(単位：千円)

年度		H27(2015)	H28(2016)	H29(2017)	H30(2018)	R1(2019)	備考欄
普通学級	学級数(組)	10	9	9	9	8	各年5月1日現在
	生徒数(人)	315	301	279	261	248	〃
特別支援学級	学級数(組)	3	2	3	2	2	〃
	生徒数(人)	11	12	16	12	5	〃
支出	人件費(直営)	/					
	維持管理経費	16,660	15,561	16,146	16,443	15,928	
	支出合計	16,660	15,561	16,146	16,443	15,928	
収入	使用料収入						
	その他収入						
	収入合計	0	0	0	0	0	
税負担額		16,660	15,561	16,146	16,443	15,928	

設置目的・施設概要等	学校教育法の規定に基づく中学校
------------	-----------------



建築年度	S41	(西暦)	1966	築年数	54
延床面積	6,783㎡	構造	RC	階数	3
敷地面積	19,346㎡	敷地所有	市有地		
運営形態	直営	避難所	指定・屋外		
使用料					



(単位：千円)

年度	H27(2015)	H28(2016)	H29(2017)	H30(2018)	R1(2019)	備考欄	
普通学級	学級数(組)	8	8	9	8	7	各年5月1日現在
	生徒数(人)	250	260	281	259	229	〃
特別支援学級	学級数(組)	2	2	2	2	3	〃
	生徒数(人)	4	3	4	3	6	〃
支出	人件費(直営)	/					
	維持管理経費	13,328	13,832	16,146	14,616	13,937	
	支出合計	13,328	13,832	16,146	14,616	13,937	
収入	使用料収入						
	その他収入						
	収入合計	0	0	0	0	0	
税負担額	13,328	13,832	16,146	14,616	13,937		

設置目的・施設概要等	学校教育法の規定に基づく中学校
------------	-----------------

建築年度	S52	(西暦)	1977	築年数	43
延床面積	7,471㎡	構造	RC	階数	3
敷地面積	35,421㎡	敷地所有	市有地		
運営形態	直営	避難所	指定		
使用料					



(単位：千円)

年度	H27(2015)	H28(2016)	H29(2017)	H30(2018)	R1(2019)	備考欄	
普通学級	学級数(組)	18	18	18	17	16	各年5月1日現在
	生徒数(人)	637	643	594	564	554	〃
特別支援学級	学級数(組)	4	4	4	4	2	〃
	生徒数(人)	15	17	21	21	15	〃
支出	人件費(直営)	/					
	維持管理経費	29,988	31,122	32,292	31,059	31,856	
	支出合計	29,988	31,122	32,292	31,059	31,856	
収入	使用料収入						
	その他収入						
	収入合計	0	0	0	0	0	
税負担額	29,988	31,122	32,292	31,059	31,856		

設置目的・施設概要等	学校教育法の規定に基づく中学校 旧蘭東中学校を改修し、H24.4に旧向陽中学校との統合校として開校
------------	--

建築年度	S52	(西暦)	1977	築年数	43
延床面積	6,793㎡	構造	RC	階数	3
敷地面積	32,122㎡	敷地所有	市有地		
運営形態	直営	避難所	指定・屋外		
使用料					



(単位：千円)

年度	H27(2015)	H28(2016)	H29(2017)	H30(2018)	R1(2019)	備考欄	
普通学級	学級数(組)	7	7	6	6	6	各年5月1日現在
	生徒数(人)	198	201	178	176	168	〃
特別支援学級	学級数(組)	2	2	2	2	2	〃
	生徒数(人)	7	6	4	5	3	〃
支出	人件費(直営)	/					
	維持管理経費	11,662	12,103	10,764	10,962	11,946	
	支出合計	11,662	12,103	10,764	10,962	11,946	
収入	使用料収入						
	その他収入						
	収入合計	0	0	0	0	0	
税負担額	11,662	12,103	10,764	10,962	11,946		

設置目的・施設概要等	学校教育法の規定に基づく中学校
------------	-----------------

建築年度	S49	(西暦)	1974	築年数	46
延床面積	7,699㎡	構造	RC	階数	3
敷地面積	33,308㎡	敷地所有	市有地		
運営形態	直営	避難所	指定・屋外		
使用料					



(単位：千円)

年度	H27(2015)	H28(2016)	H29(2017)	H30(2018)	R1(2019)	備考欄	
普通学級	学級数(組)	7	6	6	6	6	各年5月1日現在
	生徒数(人)	190	196	196	164	153	〃
特別支援学級	学級数(組)	2	2	2	2	3	〃
	生徒数(人)	10	11	11	9	10	〃
支出	人件費(直営)	/					
	維持管理経費	11,662	10,374	10,764	10,962	11,946	
	支出合計	11,662	10,374	10,764	10,962	11,946	
収入	使用料収入						
	その他収入						
	収入合計	0	0	0	0	0	
税負担額	11,662	10,374	10,764	10,962	11,946		

設置目的・施設概要等	学校教育法の規定に基づく中学校
------------	-----------------



建築年度	S50	(西暦)	1975	築年数	45
延床面積	2,085㎡	構造	RC	階数	3
敷地面積	6,211㎡	敷地所有	市有地		
運営形態	委託（調理業務のみ）		避難所		
使用料					



(単位：千円)

年度	H27(2015)	H28(2016)	H29(2017)	H30(2018)	R1(2019)	備考欄	
年間給食数（食）	1,166,436	1,138,390	1,100,944	1,062,087	948,910		
稼働率							
支出	人件費（直営）	26,313	26,442	27,887	28,848	27,650	
	維持管理経費	473,777	466,105	473,883	446,408	448,589	
	支出合計	500,090	492,547	501,770	475,256	476,239	
収入	使用料収入						
	その他収入	294,236	286,316	277,990	266,707	270,611	給食費、目的外使用料など
	収入合計	294,236	286,316	277,990	266,707	270,611	
税負担額	205,854	206,231	223,780	208,549	205,628		

設置目的・施設概要等	小・中学校において行われる学校給食を適正かつ円滑に実施することを目的とした施設
------------	---

単身老人福祉住宅

所在地：舟見町1丁目11-4

建築年度	S49	(西暦)	1974	築年数	46
延床面積	312㎡	構造	RC	階数	7(1)
敷地面積	197㎡	敷地所有	道有地		
運営形態	直営	避難所			
使用料	家賃月額6,700円				



1階部分 (単位：千円)

年度	H27(2015)	H28(2016)	H29(2017)	H30(2018)	R1(2019)	備考欄	
入居者数(人)	9	8	6	3	5	各年度末(3/31)現在	
入居率	75%	67%	50%	25%	42%	入居者数/12戸	
支出	人件費(直営)	257	257	257	257	257	管理人報酬
	維持管理経費	365	441	337	322	198	
	支出合計	622	698	594	579	455	
収入	使用料収入	727	690	576	358	308	
	その他収入						
	収入合計	727	690	576	358	308	
税負担額	△ 105	8	18	221	147		

設置目的・施設概要等	住宅に困窮する身寄りのない単身老人のための住宅 道営住宅の1階部分に12戸を設置
------------	---

子ども発達支援センター

所在地：母恋南町2丁目22-3

建築年度	S53	(西暦)	1978	築年数	42
延床面積	2,808㎡	構造	RC	階数	3(1・2)
敷地面積	9,641㎡	敷地所有	市有地		
運営形態	直営	避難所	指定・屋外・福祉		
使用料	児童福祉法に規定する厚生労働大臣が定める基準により算定した費用の額				



(単位：千円)

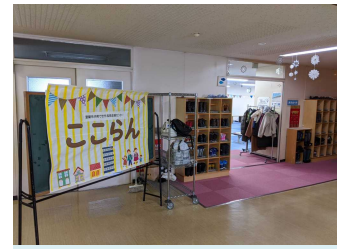
年度	H27(2015)	H28(2016)	H29(2017)	H30(2018)	R1(2019)	備考欄	
通所児童数(人)	98	112	124	123	114	各年4月1日現在	
稼働率							
支出	人件費(直営)	114,013	116,667	111,014	117,111	110,830	
	維持管理経費	11,775	12,796	12,982	11,200	10,824	
	支出合計	125,788	129,463	123,996	128,311	121,654	
収入	使用料収入	65,926	72,872	73,855	75,825	71,689	
	その他収入	1,964	1,950	2,117	2,002	1,841	貸家料、給食費実費収入
	収入合計	67,890	74,822	75,972	77,827	73,530	
税負担額	57,898	54,641	48,024	50,484	48,124		

設置目的・施設概要等	心身の健全な発達に不安若しくは心配のある就学前の児童又は障害児に対し、日常生活における基本的な動作の指導、集団生活への適応訓練等を行うことにより、児童福祉の増進を図るための施設 2階の一部を障害者団体に貸付 3階部分は普通財産のため、上記面積に含めていない。
------------	---

子育て世代包括支援センター（こころん）

所在地：東町4丁目20-6

建築年度	S58	(西暦)	1983	築年数	37
延床面積	509㎡	構造	RC	階数	5(5)
敷地面積		敷地所有	民有地（健診センター）		
運営形態	直営	避難所	一次・津波		
使用料					



(単位：千円)

年度	H27(2015)	H28(2016)	H29(2017)	H30(2018)	R1(2019)	備考欄
年間延利用者数（人）				23,666	19,255	
稼働率						
支出	人件費（直営）			51,633	45,634	
	維持管理経費			1,810	1,441	
	支出合計	0	0	0	53,443	47,075
収入	使用料収入					
	その他収入			17,873	17,388	子ども・子育て支援交付金等
	収入合計	0	0	0	17,873	17,388
税負担額	0	0	0	35,570	29,687	

設置目的・施設概要等	妊娠期から子育て期にわたるワンストップの総合支援窓口 H30.4月、保健センター5階に開設
------------	--

障害者福祉総合センター

所在地：東町2丁目1-6

建築年度	S62	(西暦)	1987	築年数	33
延床面積	1,474㎡	構造	RC	階数	2
敷地面積	3,131㎡	敷地所有	市有地		
運営形態	委託（指定管理）	避難所	一次・福祉		
使用料	地域活動支援センター事業：市長が別に定める基準による 貸館 集会室：660円～2,000円、和室：400円～800円				



(単位：千円)

年度	H27(2015)	H28(2016)	H29(2017)	H30(2018)	R1(2019)	備考欄	
年間延利用者数（人）	15,722	14,773	15,053	14,301	12,940		
稼働率							
支出	人件費（直営）						
	維持管理経費	55,957	57,794	56,701	58,509	57,765	
	支出合計	55,957	57,794	56,701	58,509	57,765	
収入	使用料収入	17,035	17,894	18,066	18,296	17,551	利用料金収入
	その他収入	119	138	93	102	91	目的外使用料
	収入合計	17,154	18,032	18,159	18,398	17,642	
税負担額	38,803	39,762	38,542	40,111	40,123		

※指定管理者施設の維持管理経費は、委託料ほか市支出額に利用料金を加えたものとしている

設置目的・施設概要等	障害者（障害児含む）に対する福祉の増進を図るための施設
------------	-----------------------------

建築年度	S44	(西暦)	1969	築年数	51
延床面積	6,510㎡	構造	RC	階数	5・地下1
敷地面積	15,825㎡	敷地所有	市有地		
運営形態	直営	避難所	指定		
使用料	授業料：月額22,000円				



(単位：千円)

年度	H27(2015)	H28(2016)	H29(2017)	H30(2018)	R1(2019)	備考欄	
学生数	248	233	211	192	163	各年4月1日現在	
稼働率							
支出	人件費(直営)	142,067	145,209	141,574	135,679	135,961	
	維持管理経費	38,132	38,679	39,537	39,999	36,731	
	支出合計	180,199	183,888	181,111	175,678	172,692	
収入	使用料収入	57,900	53,820	48,360	46,212	40,734	授業料
	その他収入	49,831	48,397	49,245	47,168	43,091	運営費負担金、受験料、入学金、目的外使用料
	収入合計	107,731	102,217	97,605	93,380	83,825	
税負担額	72,468	81,671	83,506	82,298	88,867		

設置目的・施設概要等	保健師助産師看護師法の規定に基づく看護師を養成するための施設 学生定員：80名×3学年＝240名
------------	---

青少年科学館 (※R3.12月 環境科学館)

所在地：本町2丁目2-1

建築年度	S38	(西暦)	1963	築年数	57
延床面積	3,247㎡	構造	RC	階数	3・地下1
敷地面積	6,414㎡	敷地所有	市有地		
運営形態	委託(指定管理)	避難所			
使用料	個人 一般：400円、高齢者：250円、高校生：200円、中学生以下：100円 団体 一般：320円、高齢者：200円、高校生：160円、中学生以下：80円 市内居住の中学生以下は無料				



(単位：千円)

年度	H27(2015)	H28(2016)	H29(2017)	H30(2018)	R1(2019)	備考欄	
年間延利用者数(人)	40,318	38,365	36,818	30,955	24,808		
稼働率	/						
支出	人件費(直営)	/					
	維持管理経費	57,730	58,758	59,149	60,857	59,557	
	支出合計	57,730	58,758	59,149	60,857	59,557	
収入	使用料収入	4,222	4,141	3,981	5,378	4,204	利用料金収入
	その他収入	121	116	116	91	97	目的外使用料
	収入合計	4,343	4,257	4,097	5,469	4,301	
税負担額	53,387	54,501	55,052	55,388	55,256		

※指定管理者施設の維持管理経費は、委託料ほか市支出額に利用料金を加えたものとしている

設置目的・施設概要等	青少年の科学教育と文化の向上発展に資するための施設
------------	---------------------------

図書館 (※R3.12月 新館)

所在地：本町2丁目2-5

建築年度	S33	(西暦)	1958	築年数	62
延床面積	1,603㎡	構造	RC	階数	3
敷地面積		敷地所有	市有地(青少年科学館を含む)		
運営形態	直営	避難所			
使用料	無料				



(単位：千円)

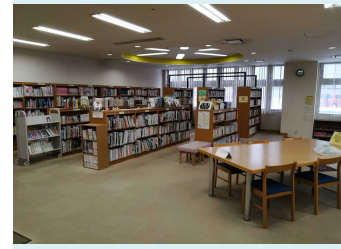
年度	H27(2015)	H28(2016)	H29(2017)	H30(2018)	R1(2019)	備考欄	
年間延利用者数(人)	29,235	29,364	28,731	28,479	21,237		
稼働率	/						
支出	人件費(直営)	38,096	39,145	43,793	43,222	47,923	
	維持管理経費	36,007	20,692	21,250	20,916	19,054	
	支出合計	74,103	59,837	65,043	64,138	66,977	
収入	使用料収入						
	その他収入	9,587	7,732	7,584	9,273	6,775	市町村振興協会助成金(按分)ほか
	収入合計	9,587	7,732	7,584	9,273	6,775	
税負担額	64,516	52,105	57,459	54,865	60,202		

設置目的・施設概要等	市民の教育と文化の向上発展に資するため、図書館法により設置する施設 蔵書数 一般：108,097冊、児童：32,301冊、合計：140,398冊(R2.3.31現在)
------------	--

図書館輪西分室

所在地：輪西町2丁目124-3

建築年度	H14	(西暦)	2002	築年数	18
延床面積	202㎡	構造	RC	階数	3
敷地面積		敷地所有	市有地(市民会館に含む)		
運営形態	直営	避難所			
使用料	無料				



(単位：千円)

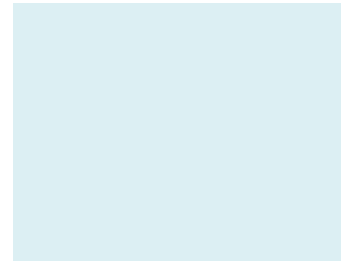
年度	H27(2015)	H28(2016)	H29(2017)	H30(2018)	R1(2019)	備考欄
年間延利用者数(人)	19,767	18,489	18,249	16,777	10,533	
稼働率						
支出	人件費(直営)	3,496	3,356	3,938	3,945	3,937
	維持管理経費	3,398	3,821	3,246	3,418	2,840
	支出合計	6,894	7,177	7,184	7,363	6,777
収入	使用料収入					
	その他収入	2,076	1,739	1,522	2,105	1,376
	収入合計	2,076	1,739	1,522	2,105	1,376
税負担額	4,818	5,438	5,662	5,258	5,401	

設置目的・施設概要等	市民の教育と文化の向上発展に資するため、図書館法により設置する施設 蔵書数 一般：16,123冊、児童：12,575冊、合計：28,698冊(R2.3.31現在)
------------	--

図書館本輪西分室

所在地：港北町1丁目6-2

建築年度	S58	(西暦)	1983	築年数	37
延床面積	20㎡	構造	S	階数	2(1)
敷地面積		敷地所有	市有地(サンライフに含む)		
運営形態	直営	避難所	一次		
使用料	無料				



(単位：千円)

年度	H27(2015)	H28(2016)	H29(2017)	H30(2018)	R1(2019)	備考欄
年間延利用者数(人)	9,098	8,722	8,819	8,101	6,023	
稼働率						
支出	人件費(直営)	3,455	3,850	3,905	3,904	3,938
	維持管理経費	1,424	1,335	1,237	1,341	1,072
	支出合計	4,879	5,185	5,142	5,245	5,010
収入	使用料収入					
	その他収入	1,025	868	731	1,019	658
	収入合計	1,025	868	731	1,019	658
税負担額	3,854	4,317	4,411	4,226	4,352	

設置目的・施設概要等	市民の教育と文化の向上発展に資するため、図書館法により設置する施設 蔵書数 一般：6,859冊、児童：6,857冊、合計：13,716冊(R2.3.31現在) R2.11～サンライフ内に移転
------------	---

図書館白鳥台分室 ※民間施設に入居

所在地：白鳥台5丁目1-4

建築年度		(西暦)		築年数	
延床面積	127㎡	構造		階数	
敷地面積		敷地所有	民有地		
運営形態	直営	避難所			
使用料	無料				



(単位：千円)

年度	H27(2015)	H28(2016)	H29(2017)	H30(2018)	R1(2019)	備考欄
年間延利用者数(人)	6,505	5,884	5,481	5,930	5,801	
稼働率						
支出	人件費(直営)	3,613	3,996	4,099	4,040	4,084
	維持管理経費	964	938	805	2,698	3,183
	支出合計	4,577	4,934	4,904	6,738	7,267
収入	使用料収入					
	その他収入	809	662	523	748	533
	収入合計	809	662	523	748	533
税負担額	3,768	4,272	4,381	5,990	6,734	

設置目的・施設概要等	市民の教育と文化の向上発展に資するため、図書館法により設置する施設 蔵書数 一般：6,471冊、児童：4,645冊、合計：11,116冊(R2.3.31現在) H30.7～白鳥台ショッピングセンターハック内に移転
------------	--

港の文学館 ※民間施設に入居

所在地：海岸町1丁目1-9

建築年度	H11	(西暦)	1999	築年数	21
延床面積	1,093㎡	構造	RC	階数	2
敷地面積		敷地所有	民有地		
運営形態	直営	避難所			
使用料	無料				



(単位：千円)

年度	H27(2015)	H28(2016)	H29(2017)	H30(2018)	R1(2019)	備考欄
年間延利用者数(人)	6,950	6,502	6,801	6,678	5,720	
稼働率						
支出	人件費(直営)	3,636	4,136	4,392	4,352	4,146
	維持管理経費	4,869	5,191	4,717	5,643	4,639
	支出合計	8,505	9,327	9,109	9,995	8,785
収入	使用料収入					
	その他収入					
	収入合計	0	0	0	0	0
税負担額	8,505	9,327	9,109	9,995	8,785	

設置目的・施設概要等	郷土ゆかりの文学者等の作品、遺品その他の資料の展示を通して、市民が文化作品等に親しみ、学ぶことにより、文化の振興に資するための施設 S63 海岸町に開設 H25.11 現在地に移転(民間施設を無償貸借)
------------	---



市民美術館

所在地：幸町6-23

建築年度	S42	(西暦)	1967	築年数	53
延床面積	547㎡	構造	RC	階数	4・地下1(地下1)
敷地面積		敷地所有	市有地 (文化センターに含む)		
運営形態	直営		避難所		
使用料	入館料無料 専用使用；13円/㎡・日				



(単位：千円)

年度	H27(2015)	H28(2016)	H29(2017)	H30(2018)	R1(2019)	備考欄
年間延利用者数 (人)	4,625	13,170	13,073	11,537	9,665	
稼働率						
支出	人件費 (直営)	3,633	4,467	4,559	4,414	4,531
	維持管理経費	1,063	2,418	2,319	2,283	2,281
	支出合計	4,696	6,885	6,878	6,697	6,812
収入	使用料収入	160	214	259	179	105
	その他収入					
	収入合計	160	214	259	179	105
税負担額	4,536	6,671	6,619	6,518	6,707	

設置目的・施設概要等	美術作品及びこれに関する資料の収集、展示等並びに美術に関する体験学習を通じ、本市における文化芸術の振興に資するための施設 H20.10 文化センター管理棟内に開設
------------	--

民俗資料館

所在地：陣屋町2丁目4-25

建築年度	S55	(西暦)	1980	築年数	40
延床面積	978㎡	構造	RC	階数	2
敷地面積	2,163㎡	敷地所有	市有地		
運営形態	直営		避難所		
使用料	無料				



(単位：千円)

年度	H27(2015)	H28(2016)	H29(2017)	H30(2018)	R1(2019)	備考欄
年間延利用者数 (人)	3,823	3,052	3,121	3,085	3,045	
稼働率						
支出	人件費 (直営)	7,929	7,807	7,877	7,948	8,037
	維持管理経費	4,099	4,034	3,637	3,555	3,439
	支出合計	12,028	11,841	11,514	11,503	11,476
収入	使用料収入					
	その他収入	0	0	0	0	0
	収入合計	0	0	0	0	0
税負担額	12,028	11,841	11,514	11,503	11,476	

設置目的・施設概要等	郷土の歴史、産業、文化等に関する資料を収集し、保管し、及び展示して市民の教育、文化の発展向上に資するための施設
------------	---



## 文化センター

所在地：幸町6-23

建築年度	S39	(西暦)	1964	築年数	56
延床面積	8,259㎡	構造	RC	階数	4・地下1
敷地面積	7,498㎡	敷地所有	市有地		
運営形態	委託(指定管理)	避難所	指定		
使用料	大ホール(1,307席)：11,880円～15,840円 リハーサル室：720円～2,280円、大会議室：4,530円～6,040円、 中会議室：1,050円～1,400円、和室：480円～1,480円				



(単位：千円)

年度	H27(2015)	H28(2016)	H29(2017)	H30(2018)	R1(2019)	備考欄	
年間延利用者数(人)	74,174	87,594	88,853	87,000	106,515		
うち大ホール(人)	33,788	36,284	35,983	27,281	42,053		
稼働率	20%	25%	27%	22%	24%	貸館稼働率	
支出	人件費(直営)						
	維持管理経費	75,743	72,414	76,133	73,744	82,185	
	支出合計	75,743	72,414	76,133	73,744	82,185	
収入	使用料収入	8,525	12,651	13,524	9,357	15,019	利用料金収入
	その他収入	220	65	55	73	73	目的外使用料
	収入合計	8,745	12,716	13,579	9,430	15,092	
税負担額	66,998	59,698	62,554	64,314	67,093		

※指定管理者施設の維持管理経費は、委託料ほか市支出額に利用料金を加えたものとしている

設置目的・施設概要等	市民の教育文化の向上と社会福祉の増進の用に供するための施設
------------	-------------------------------

## 市民会館

所在地：輪西町2丁目124-3

建築年度	H14	(西暦)	2002	築年数	18
延床面積	4,114㎡	構造	RC	階数	3
敷地面積	8,138㎡	敷地所有	市有地：6,730㎡、民有地：1,408㎡		
運営形態	委託(指定管理)	避難所	一次		
使用料	ホール(511席)：7,920円～10,560円 リハーサル室：3,930円～5,240円、控室：480円～960円、 和室：1,650円～2,200円、中会議室：3,900円～5,200円				



(単位：千円)

年度	H27(2015)	H28(2016)	H29(2017)	H30(2018)	R1(2019)	備考欄	
年間延利用者数(人)	76,032	75,014	69,534	67,529	60,068		
うち大ホール(人)	35,696	35,266	31,557	31,978	28,733		
稼働率	39%	36%	35%	33%	33%	貸館稼働率	
支出	人件費(直営)						
	維持管理経費	68,789	70,313	76,313	68,946	71,350	
	支出合計	68,789	70,313	76,313	68,946	71,350	
収入	使用料収入	18,070	17,724	18,951	16,841	15,867	利用料金収入
	その他収入	79	76	76	112	116	目的外使用料
	収入合計	18,149	17,800	19,027	16,953	15,983	
税負担額	50,640	52,513	57,286	51,993	55,367		

設置目的・施設概要等	市民の社会、文化活動等の用に供するための施設
------------	------------------------

## 胆振地方男女平等参画センター

所在地：東町4丁目29-1

建築年度	S55	(西暦)	1980	築年数	40
延床面積	1,008㎡	構造	RC	階数	2
敷地面積	1,315㎡	敷地所有	市有地		
運営形態	委託(指定管理)	避難所			
使用料	大研修室：930円～2,480円、中研修室：480円～640円、 小研修室：330円～440円、和室：120円～400円				



(単位：千円)

年度	H27(2015)	H28(2016)	H29(2017)	H30(2018)	R1(2019)	備考欄	
年間延利用者数(人)	37,397	36,106	33,898	31,666	27,620		
稼働率	29%	28%	26%	25%	26%	貸館稼働率	
支出	人件費(直営)						
	維持管理経費	13,193	13,723	13,405	13,342	13,132	
	支出合計	13,193	13,723	13,405	13,342	13,132	
収入	使用料収入	1,979	1,833	1,696	1,623	1,310	利用料金収入
	その他収入	131	127	127	93	246	目的外使用料
	収入合計	2,110	1,960	1,823	1,716	1,556	
税負担額	11,083	11,763	11,582	11,626	11,576		

※指定管理者施設の維持管理経費は、委託料ほか市支出額に利用料金を加えたものとしている。以下同じ

設置目的・施設概要等	男女平等参画を推進し、男女がそれぞれの能力を十分発揮できる豊かで活力ある社会の形成に資するための施設
------------	--

## 中小企業センター

所在地：東町4丁目29-1

建築年度	S57	(西暦)	1982	築年数	38
延床面積	1,691㎡	構造	RC	階数	3
敷地面積	1,942㎡	敷地所有	市有地		
運営形態	委託(指定管理)	避難所			
使用料	大会議室：1,740円～2,320円、中会議室：960円～1,280円、 視聴覚室：1,140円～1,520円、小会議室：540円～1,120円、 和室：390円～520円				



(単位：千円)

年度	H27(2015)	H28(2016)	H29(2017)	H30(2018)	R1(2019)	備考欄	
年間延利用者数(人)	45,343	45,424	41,618	40,494	33,439		
稼働率	36%	37%	35%	34%	32%	貸館稼働率	
支出	人件費(直営)						
	維持管理経費	14,822	14,303	14,184	13,986	14,163	
	支出合計	14,822	14,303	14,184	13,986	14,163	
収入	使用料収入	3,753	3,700	3,522	3,567	3,105	利用料金収入
	その他収入	4,129	4,097	4,097	3,915	4,008	目的外使用料
	収入合計	7,882	7,797	7,619	7,482	7,113	
税負担額	6,940	6,506	6,565	6,504	7,050		

設置目的・施設概要等	中小企業の振興発展を図るための施設
------------	-------------------

## 生涯学習センター

所在地：中島町2丁目22-1

建築年度	H30	(西暦)	2018	築年数	2
延床面積	4,523㎡	構造	RC	階数	2
敷地面積	5,638㎡	敷地所有	市有地		
運営形態	委託(指定管理)		避難所		
使用料	多目的室：2,280円～3,040円、研修室：1,170円～1,560円、ミーティングルーム：690円～920円、工芸スタジオ：2,640円～3,520円、料理スタジオ：2,340円～3,120円、音楽スタジオ：960円～1,280円、和室：1,380～1,840円				



(単位：千円)

年度	H27(2015)	H28(2016)	H29(2017)	H30(2018)	R1(2019)	備考欄	
年間延利用者数(人)				172,908	443,079		
稼働率				35%	46%	貸館稼働率	
支出	人件費(直営)						
	維持管理経費	0	0	0	35,192	106,823	
	支出合計	0	0	0	35,192	106,823	
収入	使用料収入				7,340	17,725	利用料金収入
	その他収入				110	315	目的外使用料
	収入合計	0	0	0	7,450	18,040	
税負担額	0	0	0	27,742	88,783		

設置目的・施設概要等	市民の多様な活動及び学びの場を創出することにより、多世代の交流促進を図り、生涯学習社会の実現を図るための施設 多目的室など貸室、子どもの遊び場(キッズパーク)、図書室(ブックパーク)、市民活動センター
------------	---

## イタンキ生活館

所在地：東町3丁目13-26

建築年度	S57	(西暦)	1982	築年数	38
延床面積	263㎡	構造	W	階数	1
敷地面積	705㎡	敷地所有	市有地		
運営形態	直営		避難所	一次	
使用料	集会室：600円～800円、会議室：90円～120円(R3～：180円～240円)、研修室：90円～120円(R3～：150円～200円)				



(単位：千円)

年度	H27(2015)	H28(2016)	H29(2017)	H30(2018)	R1(2019)	備考欄	
年間延利用者数(人)	1,155	1,019	1,117	1,061	861		
稼働率	9%	4%	6%	6%	6%	貸館稼働率	
支出	人件費(直営)	2,706	2,717	2,737	2,748	2,858	生活相談員、管理人
	維持管理経費	1,007	1,091	814	836	872	
	支出合計	3,713	3,808	3,551	3,584	3,730	
収入	使用料収入	34	32	34	38	25	
	その他収入	2,340	2,289	2,294	2,318	2,327	生活館運営費道補助金
	収入合計	2,374	2,321	2,328	2,356	2,352	
税負担額	1,339	1,487	1,223	1,228	1,378		

設置目的・施設概要等	地域住民の生活文化の向上及び社会福祉の増進に資するための施設 R2大規模改修により延床面積：227.79㎡
------------	--

弥生集会所

所在地：東町1丁目26-2

建築年度	S55	(西暦)	1980	築年数	40
延床面積	216㎡	構造	RC	階数	1
敷地面積		敷地所有	市有地 (市営住宅敷地)		
運営形態	委託 (指定管理)		避難所	一次	
使用料	集会室：840円～1,260円、和室：90円～140円				



(単位：千円)

年度	H27(2015)	H28(2016)	H29(2017)	H30(2018)	R1(2019)	備考欄	
年間延利用者数 (人)	4,308	3,701	3,887	2,920	2,951		
稼働率	15%	13%	16%	15%	17%	貸館稼働率	
支出	人件費 (直営)						
	維持管理経費	1,750	2,180	2,231	2,266	2,386	
	支出合計	1,750	2,180	2,231	2,266	2,386	
収入	使用料収入	199	172	191	205	221	利用料金収入
	その他収入						
	収入合計	199	172	191	205	221	
税負担額	1,551	2,008	2,040	2,061	2,165		

設置目的・施設概要等	市営住宅入居者の共同の福祉又は利便のための施設
------------	-------------------------

たいわ集会所

所在地：東町5丁目10-3

建築年度	R02	(西暦)	2020	築年数	0
延床面積	231㎡	構造	RC	階数	1
敷地面積		敷地所有	市有地 (市営住宅敷地)		
運営形態	委託 (指定管理)		避難所	一次	
使用料	集会室：1,110円～1,660円、和室：210円～310円				



(単位：千円)

年度	H27(2015)	H28(2016)	H29(2017)	H30(2018)	R1(2019)	備考欄
年間延利用者数 (人)						
稼働率						貸館稼働率
支出	人件費 (直営)					
	維持管理経費	0	0	0	0	0
	支出合計	0	0	0	0	0
収入	使用料収入					
	その他収入					
	収入合計	0	0	0	0	0
税負担額	0	0	0	0	0	

設置目的・施設概要等	市営住宅入居者の共同の福祉又は利便のための施設
------------	-------------------------

白鳥台集会所

所在地：白鳥台5丁目2-2

建築年度	R02	(西暦)	2020	築年数	0
延床面積	377㎡	構造	W	階数	1
敷地面積		敷地所有	市有地 (市営住宅敷地)		
運営形態	委託 (指定管理)		避難所	一次	
使用料	大会議室：1,290円～1,930円、中会議室：810円～1,210円、 小会議室：270円～400円、和室：240円～360円				



(単位：千円)

年度	H27(2015)	H28(2016)	H29(2017)	H30(2018)	R1(2019)	備考欄
年間延利用者数 (人)						
稼働率						貸館稼働率
支出	人件費 (直営)					
	維持管理経費	0	0	0	0	0
	支出合計	0	0	0	0	0
収入	使用料収入					
	その他収入					
	収入合計	0	0	0	0	0
税負担額	0	0	0	0	0	

設置目的・施設概要等	市営住宅入居者の共同の福祉又は利便のための施設
------------	-------------------------

地域交流センター

所在地：石川町166-4

建築年度	H14	(西暦)	2002	築年数	18
延床面積	374㎡	構造	W	階数	1
敷地面積	2,000㎡	敷地所有	市有地		
運営形態	委託 (指定管理)		避難所	一次	
使用料	集会室：1,050円～1,580円、料理研修室：240円～360円、 多目的研修室：180円～270円、和室：120円～180円				



(単位：千円)

年度	H27(2015)	H28(2016)	H29(2017)	H30(2018)	R1(2019)	備考欄	
年間延利用者数 (人)	2,166	2,031	2,065	2,311	1,898		
稼働率	4%	4%	4%	4%	5%	貸館稼働率	
支出	人件費 (直営)						
	維持管理経費	2,559	2,723	2,724	2,756	2,818	
	支出合計	2,559	2,723	2,724	2,756	2,818	
収入	使用料収入	107	119	118	137	130	利用料金収入
	その他収入						
	収入合計	107	119	118	137	130	
税負担額	2,452	2,604	2,606	2,619	2,688		

設置目的・施設概要等	市民の地域交流、文化活動、学習、研修等の機会の充実を図るための施設
------------	-----------------------------------

体育館

所在地：宮の森町4丁目1-43

建築年度	S45	(西暦)	1970	築年数	50
延床面積	6,307㎡	構造	RC	階数	2/地下1
敷地面積		敷地所有	市有地(公園敷地)		
運営形態	委託(指定管理)	避難所	指定		
使用料	個人使用 一般：200円、高齢者：130円、高校生：100円、中学生以下：50円 専用使用 競技場：5,910円～7,880円、卓球場：1,320円～1,760円、 武道場：1,320円～1,760円、トレーニング室：810円～1,080円 市内居住の中学生以下の個人使用は無料				



(単位：千円)

年度	H27(2015)	H28(2016)	H29(2017)	H30(2018)	R1(2019)	備考欄	
年間延利用者数(人)	126,768	121,820	123,649	139,907	130,731		
稼働率							
支出	人件費(直営)						
	維持管理経費	59,574	56,113	55,037	53,846	54,319	
	支出合計	59,574	56,113	55,037	53,846	54,319	
収入	使用料収入	10,129	10,125	9,393	10,233	9,423	利用料金収入
	その他収入	774	669	647	662	648	目的外使用料
	収入合計	10,903	10,794	10,040	10,895	10,071	
税負担額	48,671	45,319	44,997	42,951	44,248		

※指定管理者施設の維持管理経費は、委託料ほか市支出額に利用料金を加えたものとしている。以下同じ

設置目的・施設概要等	市民の心身の健全な発達及び体育の普及振興を図るための施設(体育館条例) 競技場、卓球場、武道場、トレーニング室、会議室
------------	--

武揚体育館

所在地：栄町2丁目3-3

建築年度	S35	(西暦)	1960	築年数	60
延床面積	1,020㎡	構造	S	階数	2
敷地面積	2,813㎡	敷地所有	市有地		
運営形態	委託(指定管理)	避難所	一次		
使用料	専用使用(全面2時間)：560円				



(単位：千円)

年度	H27(2015)	H28(2016)	H29(2017)	H30(2018)	R1(2019)	備考欄	
年間延利用者数(人)	18,239	20,276	21,286	20,823	20,010		
稼働率							
支出	人件費(直営)						
	維持管理経費	4,465	5,631	6,405	5,853	6,026	
	支出合計	4,465	5,631	6,405	5,853	6,026	
収入	使用料収入	820	832	941	975	875	利用料金収入
	その他収入	43	47	47	63	64	目的外使用料
	収入合計	863	879	988	1,038	939	
税負担額	3,602	4,752	5,417	4,815	5,087		

設置目的・施設概要等	市民体育の向上に資するための施設(体育施設条例) H26年度末 武揚小学校閉校 H27年度～ 武揚体育館開設
------------	--



サンライフ室蘭

所在地：港北町1丁目6-2

建築年度	S58	(西暦)	1983	築年数	37
延床面積	1,490㎡	構造	S	階数	2
敷地面積	3,339㎡	敷地所有	市有地		
運営形態	委託(指定管理)	避難所	一次		
使用料	個人 体育室・トレーニング室・娯楽室：150円 専用 体育室(全面)：3,540円～4,720円、研修室：990円～1,320円、講習室：510円～680円、和室：390円～520円				



(単位：千円)

年度	H27(2015)	H28(2016)	H29(2017)	H30(2018)	R1(2019)	備考欄	
年間延利用者数(人)	78,312	77,549	75,254	73,008	65,395		
稼働率	/						
支出	人件費(直営)	/					
	維持管理経費	27,435	26,428	26,716	26,764	28,299	
	支出合計	27,435	26,428	26,716	26,764	28,299	
収入	使用料収入	6,446	6,534	6,651	8,045	6,889	利用料金収入
	その他収入	105	104	104	134	139	目的外使用料
	収入合計	6,551	6,638	6,755	8,179	7,028	
税負担額	20,884	19,790	19,961	18,585	21,271		

設置目的・施設概要等	中高年齢労働者の雇用の促進及び福祉の向上を図るための施設 →(R4～)市民の多様な活動及び学びの場の創出により、生涯学習社会の実現を図るための施設 体育館、トレーニング室、研修室、講習室、和室
------------	--

入江運動公園陸上競技場

所在地：入江町1-62

建築年度	S60	(西暦)	1985	築年数	35
延床面積	2,653㎡	構造	RC	階数	3
敷地面積		敷地所有	市有地(公園敷地)		
運営形態	委託(指定管理)	避難所			
使用料	個人使用 一般：200円、高齢者：130円、高校生：100円、中学生以下：50円 専用使用 一日：18,480円、午前：8,080円、午後：10,400円				



※体協HP (単位：千円)

年度	H27(2015)	H28(2016)	H29(2017)	H30(2018)	R1(2019)	備考欄	
年間延利用者数(人)	43,415	42,163	39,449	43,161	40,541		
稼働率	/						
支出	人件費(直営)	/					
	維持管理経費	20,271	30,376	24,984	28,774	26,918	
	支出合計	20,271	30,376	24,984	28,774	26,918	
収入	使用料収入	2,141	2,205	2,197	1,989	1,872	利用料金収入
	その他収入	123	78	79	75	75	目的外使用料
	収入合計	2,264	2,283	2,276	2,064	1,947	
税負担額	18,007	28,093	22,708	26,710	24,971		

設置目的・施設概要等	公園施設(公園条例)
------------	------------



入江運動公園温水プール

所在地：入江町1-62

建築年度	H06	(西暦)	1994	築年数	26
延床面積	3,085㎡	構造	RC	階数	2・地下1
敷地面積		敷地所有	市有地(公園敷地)		
運営形態	委託(指定管理)		避難所	指定	
使用料	個人使用 一般：500円、高齢者：340円、高校生：240円、中学生以下：130円 専用使用 全館：21,450円				



※体協HP (単位：千円)

年度	H27(2015)	H28(2016)	H29(2017)	H30(2018)	R1(2019)	備考欄	
年間延利用者数(人)	66,102	65,258	74,979	62,511	63,439		
稼働率							
支出	人件費(直営)						
	維持管理経費	78,872	80,649	78,403	78,941	87,305	
	支出合計	78,872	80,649	78,403	78,941	87,305	
収入	使用料収入	12,646	12,433	13,240	12,113	11,970	利用料金収入
	その他収入	287	275	298	345	382	目的外使用料
	収入合計	12,933	12,708	13,538	12,458	12,352	
税負担額	65,939	67,941	64,865	66,483	74,953		

設置目的・施設概要等	公園施設(公園条例)
------------	------------

入江運動公園多目的運動広場

所在地：入江町1-62

建築年度	(S63年度整備)	(西暦)		築年数	
延床面積		構造		階数	
敷地面積		敷地所有	市有地(公園敷地)		
運営形態	委託(指定管理)		避難所		
使用料	専用使用 1日：5,520円、午前：2,410円、午後：3,110円				



(単位：千円)

年度	H27(2015)	H28(2016)	H29(2017)	H30(2018)	R1(2019)	備考欄	
年間延利用者数(人)	17,216	20,749	16,292	18,631	23,187		
稼働率							
支出	人件費(直営)						
	維持管理経費	14,050	14,124	14,216	14,580	14,907	
	支出合計	14,050	14,124	14,216	14,580	14,907	
収入	使用料収入	570	503	479	618	719	利用料金収入
	その他収入						
	収入合計	570	503	479	618	719	
税負担額	13,480	13,621	13,737	13,962	14,188		

設置目的・施設概要等	公園施設(公園条例) R2.3.31芝生広場廃止
------------	-----------------------------

祝津公園グラウンド

所在地：祝津町3丁目3

建築年度	(S44年度整備)	(西暦)		築年数	
延床面積		構造		階数	
敷地面積		敷地所有	市有地(公園敷地)		
運営形態	委託(指定管理)		避難所		
使用料	専用使用 1日：3,040円、午前：1,330円、午後：1,710円				



※体協HP (単位：千円)

年度	H27(2015)	H28(2016)	H29(2017)	H30(2018)	R1(2019)	備考欄	
年間延利用者数(人)	3,239	1,776	2,212	1,510	1,761		
稼働率							
支出	人件費(直営)						
	維持管理経費	288	521	558	523	548	
	支出合計	288	521	558	523	548	
収入	使用料収入	76	45	76	38	58	利用料金収入
	その他収入						
	収入合計	76	45	76	38	58	
税負担額	212	476	482	485	490		

設置目的・施設概要等	公園施設(公園条例)
------------	------------

祝津公園テニスコート

所在地：祝津町3丁目4

建築年度	(S45年度整備)	(西暦)		築年数	
延床面積		構造		階数	
敷地面積		敷地所有	市有地(公園敷地)		
運営形態	委託(指定管理)		避難所		
使用料	個人使用(1時間) 一般：150円、高齢者：100円、高校生：80円、中学生以下：40円 専用使用(1面1時間) 660円 市内居住の中学生以下の個人使用は無料				



※体協HP (単位：千円)

年度	H27(2015)	H28(2016)	H29(2017)	H30(2018)	R1(2019)	備考欄	
年間延利用者数(人)	3,920	3,960	3,943	3,941	3,941		
稼働率							
支出	人件費(直営)						
	維持管理経費	2,061	2,200	2,242	2,175	1,952	
	支出合計	2,061	2,200	2,242	2,175	1,952	
収入	使用料収入	922	888	876	629	603	利用料金収入
	その他収入	20	7	7	10	11	目的外使用料
	収入合計	942	895	883	639	614	
税負担額	1,119	1,305	1,359	1,536	1,338		

設置目的・施設概要等	公園施設(公園条例)
------------	------------

高砂テニスコート

所在地：高砂町5丁目14・23・27

建築年度	(S48年度整備)	(西暦)		築年数	
延床面積		構造		階数	
敷地面積	8,137㎡	敷地所有	市有地		
運営形態	委託(指定管理)	避難所			
使用料	個人使用(1時間) 一般：150円、高齢者：100円、高校生：80円、中学生以下：40円 専用使用(1面1時間) 660円 市内居住の中学生以下の個人使用は無料				



※体協HP (単位：千円)

年度	H27(2015)	H28(2016)	H29(2017)	H30(2018)	R1(2019)	備考欄	
年間延利用者数(人)	25,024	21,738	20,011	18,134	17,483		
稼働率							
支出	人件費(直営)						
	維持管理経費	5,535	5,173	4,960	4,226	4,434	
	支出合計	5,535	5,173	4,960	4,226	4,434	
収入	使用料収入	4,396	3,861	3,593	2,899	3,085	利用料金収入
	その他収入	83	66	73	53	60	目的外使用料
	収入合計	4,479	3,927	3,666	2,952	3,145	
税負担額	1,056	1,246	1,294	1,274	1,289		

設置目的・施設概要等	市民体育の向上に資するための施設(体育施設条例)
------------	--------------------------

中島公園野球場

所在地：宮の森町4丁目1-11

建築年度	S56	(西暦)	1981	築年数	39
延床面積	1,241㎡	構造	S	階数	1
敷地面積		敷地所有	市有地(公園敷地)		
運営形態	委託(指定管理)	避難所			
使用料	野球場 一般：2,430円、学校等：1,200円 多目的室 専用使用 210円～840円 個人使用 一般：150円、高齢者：100円、高校生：80円、中学生以下：40円 市内居住の中学生以下の個人使用は無料				



※体協HP (単位：千円)

年度	H27(2015)	H28(2016)	H29(2017)	H30(2018)	R1(2019)	備考欄	
年間延利用者数(人)	15,492	16,116	15,710	12,599	14,725		
稼働率							
支出	人件費(直営)						
	維持管理経費	3,850	4,261	4,244	4,128	4,210	
	支出合計	3,850	4,261	4,244	4,128	4,210	
収入	使用料収入	608	670	645	648	697	利用料金収入
	その他収入	63	69	56	66	61	目的外使用料
	収入合計	671	739	701	714	758	
税負担額	3,179	3,522	3,543	3,414	3,452		

設置目的・施設概要等	公園施設(公園条例) 野球場、多目的室
------------	------------------------

少年野球場

所在地：神代町40-12

建築年度	(S56年度整備)	(西暦)		築年数	
延床面積		構造		階数	
敷地面積	30,513㎡	敷地所有	市有地		
運営形態	委託（指定管理）	避難所			
使用料	1,230円				



※体協HP (単位：千円)

年度	H27(2015)	H28(2016)	H29(2017)	H30(2018)	R1(2019)	備考欄	
年間延利用者数（人）	6,018	5,894	5,158	5,919	5,364		
稼働率							
支出	人件費（直営）						
	維持管理経費	2,192	2,083	2,078	2,256	2,273	
	支出合計	2,192	2,083	2,078	2,256	2,273	
収入	使用料収入	22	29	20	26	29	利用料金収入
	その他収入	521	515	551	492	573	光熱水費実費収入
	収入合計	543	544	571	518	602	
税負担額	1,649	1,539	1,507	1,738	1,671		

設置目的・施設概要等	市民体育の向上に資するための施設（体育施設条例）
------------	--------------------------

弓道場

所在地：宮の森町1丁目1-2

建築年度	S53	(西暦)	1978	築年数	42
延床面積	187㎡	構造	S	階数	
敷地面積	1,291㎡	敷地所有	民有地（中嶋神社）		
運営形態	委託（指定管理）	避難所			
使用料	無料				



(単位：千円)

年度	H27(2015)	H28(2016)	H29(2017)	H30(2018)	R1(2019)	備考欄
年間延利用者数（人）	5,595	5,694	4,665	4,244	5,540	
稼働率						
支出	人件費（直営）					
	維持管理経費	422	976	978	991	985
	支出合計	422	976	978	991	985
収入	使用料収入					
	その他収入					
	収入合計	0	0	0	0	0
税負担額	422	976	978	991	985	

設置目的・施設概要等	市民体育の向上に資するための施設（体育施設条例）
------------	--------------------------

B & G海洋センター

所在地：絵柄町4丁目2-25

建築年度	H13	(西暦)	2001	築年数	19
延床面積	564㎡	構造	S	階数	1
敷地面積	1,500㎡	敷地所有	市有地		
運営形態	委託(指定管理)		避難所		
使用料	ヨット 一般：300円、高齢者：200円、高校生：150円、中学生以下：70円 多目的ホール 990円～1,320円				



(単位：千円)

年度	H27(2015)	H28(2016)	H29(2017)	H30(2018)	R1(2019)	備考欄	
年間延利用者数(人)	9,335	7,640	8,130	8,231	9,008		
稼働率	/						
支出	人件費(直営)	/					
	維持管理経費	16,209	16,353	16,951	15,750	16,794	
	支出合計	16,209	16,353	16,951	15,750	16,794	
収入	使用料収入	553	427	465	516	460	利用料金収入
	その他収入	87	50	51	69	68	目的外使用料
	収入合計	640	477	516	585	528	
税負担額	15,569	15,876	16,435	15,165	16,266		

設置目的・施設概要等	海洋性スポーツ・レクリエーションを通じて、市民の健康増進及び青少年の健全育成を図るための施設
------------	--

白鳥大橋パークゴルフ場

所在地：祝津町4丁目16-22

建築年度	(H12年度整備)	(西暦)		築年数	
延床面積		構造		階数	
敷地面積	35,788㎡	敷地所有	市有地		
運営形態	委託(指定管理)		避難所		
使用料	1日券 一般：600円、高齢者：400円、高校生：300円、中学生以下：150円 市内居住の中学生以下は無料				



(単位：千円)

年度	H27(2015)	H28(2016)	H29(2017)	H30(2018)	R1(2019)	備考欄	
年間延利用者数(人)	19,847	18,670	22,282	20,260	20,022		
稼働率	/						
支出	人件費(直営)	/					
	維持管理経費	15,686	14,293	21,264	14,794	14,745	
	支出合計	15,686	14,293	21,264	14,794	14,745	
収入	使用料収入	7,128	6,052	8,034	7,060	6,834	利用料金収入
	その他収入	10	6	6	8	10	目的外使用料
	収入合計	7,138	6,058	8,040	7,068	6,844	
税負担額	8,548	8,235	13,224	7,726	7,901		

設置目的・施設概要等	市民体育の向上に資するための施設(体育施設条例) H27年度コース拡張(18ホール⇒36ホール)
------------	---

中島スポーツセンター

所在地：中島本町1丁目3-1

建築年度	S47	(西暦)	1972	築年数	48
延床面積	4,619㎡	構造	S	階数	1
敷地面積	8,842㎡	敷地所有	民有地(新日鐵住金)		
運営形態	委託(指定管理)		避難所		
使用料	個人 一般：500円、高齢者：300円、高校生：250円、中学生以下：130円 専用 一般：13,920円～20,040円、大学生：10,440円～15,000円、 高校生：6,960円～9,960円、中学生以下：3,360円～4,920円 市内居住の中学生以下の個人使用は無料				



(単位：千円)

年度	H27(2015)	H28(2016)	H29(2017)	H30(2018)	R1(2019)	備考欄	
年間延利用者数(人)	28,492	27,281	26,570	26,345	22,984	～H28：プール除く	
稼働率							
支出	人件費(直営)						
	維持管理経費	28,255	37,364	31,372	57,969	34,901	～H28：プール除く
	支出合計	28,255	37,364	31,372	57,969	34,901	
収入	使用料収入	7,625	7,495	7,446	8,991	7,751	利用料金収入(～H28：プール除く)
	その他収入	138	164	377	553	476	目的外使用料
	収入合計	7,763	7,659	7,823	9,544	8,227	
税負担額	20,492	29,705	23,549	48,425	26,674		

設置目的・施設概要等	市民体育の向上に資するための施設(体育施設条例) H29.3.31プール廃止
------------	---

だんぱラスキー場

所在地：香川町224-1

建築年度	S62	(西暦)	1987	築年数	33
延床面積	531㎡	構造	S	階数	2
敷地面積	70,295㎡	敷地所有	市有地：486㎡、民有地：69,809㎡		
運営形態	委託(指定管理)		避難所		
使用料	12回券 一般：1,600円、高校生：1,500円、中学生以下：1,300円 2時間券 一般：1,100円、高校生：1,000円、中学生以下：900円 日中券 一般：2,000円、高校生：1,800円、中学生以下：1,600円				



(単位：千円)

年度	H27(2015)	H28(2016)	H29(2017)	H30(2018)	R1(2019)	備考欄	
年間延利用者数(人)	4,002	6,764	5,609	5,462	3,507	リフト券購入者数	
稼働率							
支出	人件費(直営)						
	維持管理経費	25,647	20,330	19,790	23,118	28,829	
	支出合計	25,647	20,330	19,790	23,118	28,829	
収入	使用料収入	4,742	7,820	7,515	8,694	5,425	利用料金収入
	その他収入	643	547	507	615	565	目的外使用料
	収入合計	5,385	8,367	8,022	9,309	5,990	
税負担額	20,262	11,963	11,768	13,809	22,839		

設置目的・施設概要等	市民体育の向上に資するための施設(体育施設条例)
------------	--------------------------



白鳥大橋記念館（道の駅「みたら室蘭」）

所在地：祝津町4丁目16-15

建築年度	H09	(西暦)	1997	築年数	23
延床面積	1,708㎡	構造	RC	階数	2
敷地面積	4,326㎡	敷地所有	市有地		
運営形態	委託（指定管理）	避難所	一次		
使用料	(R1～) 特産品等販売・飲食提供施設：980円/㎡/月（or売上高×15/100/月） 催事スペース：40円/㎡/日				



(単位：千円)

年度	H27(2015)	H28(2016)	H29(2017)	H30(2018)	R1(2019)	備考欄	
年間延利用者数（人）	598,691	742,992	657,584	657,173	834,551		
稼働率							
支出	人件費（直営）						
	維持管理経費	33,459	33,257	33,871	61,201	43,375	
	支出合計	33,459	33,257	33,871	61,201	43,375	
収入	使用料収入	0	0	0	0	6,711	利用料金収入
	その他収入	1,075	1,053	1,052	1,041	412	目的外使用料
	収入合計	1,075	1,053	1,052	1,041	7,123	
税負担額	32,384	32,204	32,819	60,160	36,252		

※指定管理者施設の維持管理経費は、委託料ほか市支出額に利用料金を加えたものとしている。以下同じ

設置目的・施設概要等	白鳥大橋の架橋の意義と技術を後世に伝えるとともに、広く本市の観光情報を発信し、及び地域の特産品を紹介する等により、観光振興及び地域活性化を図るための施設
------------	--

水族館

所在地：祝津町3丁目3-12

建築年度	S28	(西暦)	1953	築年数	67
延床面積	1,239㎡	構造	RC	階数	2
敷地面積	15,334㎡	敷地所有	市有地		
運営形態	委託（指定管理）	避難所			
使用料	個人 一般：400円、高校生：200円、中学生以下：100円 団体 一般：320円、高校生：160円、中学生以下：80円 市内居住の中学生以下は無料				



(単位：千円)

年度	H27(2015)	H28(2016)	H29(2017)	H30(2018)	R1(2019)	備考欄	
年間延利用者数（人）	119,145	114,757	115,179	92,416	88,047		
稼働率							
支出	人件費（直営）						
	維持管理経費	100,514	99,776	96,065	101,652	100,935	
	支出合計	100,514	99,776	96,065	101,652	100,935	
収入	使用料収入	28,319	28,033	26,597	31,214	32,706	利用料金収入
	その他収入	76	67	60	85	123	目的外使用料
	収入合計	28,395	28,100	26,657	31,299	32,829	
税負担額	72,119	71,676	69,408	70,353	68,106		

設置目的・施設概要等	教育文化の向上並びに観光に資するための施設
------------	-----------------------



室蘭港エンルムマリーナ

所在地：祝津町4丁目1地先

建築年度	H03	(西暦)	1991	築年数	29
延床面積	985㎡	構造	RC	階数	2
敷地面積	5,753㎡	敷地所有	市有地		
運営形態	委託(指定管理)	避難所	一次		
使用料	保管施設(艇の長さ25フィートの場合の年額) 海上：287,500円、陸置：250,000円 会議室 1,050円～2,840円				



(単位：千円)

年度	H27(2015)	H28(2016)	H29(2017)	H30(2018)	R1(2019)	備考欄	
年間延利用者数(人)	21,750	20,370	21,630	21,100	20,870	センターハウス入館者数	
契約艇数(隻)	65	62	57	57	58	各年度末現在(公共+三セク)	
支出	人件費(直営)						
	維持管理経費	36,438	34,716	33,278	33,056	33,415	一般会計+港湾会計
	支出合計	36,438	34,716	33,278	33,056	33,415	
収入	使用料収入	16,695	15,024	13,506	13,436	13,408	利用料金収入、港湾会計使用料
	その他収入	1,424	1,401	1,330	1,037	1,056	目的外使用料、貸家料
	収入合計	18,119	16,425	14,836	14,473	14,464	
税負担額	18,319	18,291	18,442	18,583	18,951		

設置目的・施設概要等	海洋性スポーツの振興及びレクリエーション活動の普及を図り、もって市民の健康の増進に寄与するための施設 保管施設(海置：64隻、陸置：44隻)、上下架クレーン、給油施設、センターハウス ほか 上記以外に(株)エンルムマリーナ室蘭の所有施設として、陸置：96隻、サービス工場 ほか
------------	--

旧室蘭駅舎

所在地：海岸町1丁目5-1

建築年度	M45	(西暦)	1912	築年数	108
延床面積	686㎡	構造	W	階数	2
敷地面積	2,294㎡	敷地所有	市有地		
運営形態	委託(指定管理)	避難所	一次		
使用料	無料				



(単位：千円)

年度	H27(2015)	H28(2016)	H29(2017)	H30(2018)	R1(2019)	備考欄	
年間延利用者数(人)	41,241	39,870	36,585	42,545	39,850		
稼働率							
支出	人件費(直営)						
	維持管理経費	5,429	5,679	5,684	5,775	7,378	
	支出合計	5,429	5,679	5,684	5,775	7,378	
収入	使用料収入	0	0	0	0	0	利用料金収入
	その他収入	456	450	449	576	649	目的外使用料
	収入合計	456	450	449	576	649	
税負担額	4,973	5,229	5,235	5,199	6,729		

設置目的・施設概要等	明治時代の建築文化を後世に伝えるとともに、本市の観光振興に寄与するための施設 H11.8 登録有形文化財に登録(国指定)
------------	---

室蘭岳山麓総合公園宿泊研修施設

所在地：香川町224-8

建築年度	H06	(西暦)	1994	築年数	26
延床面積	1,868㎡	構造	RC	階数	2
敷地面積		敷地所有	市有地(公園敷地)		
運営形態	委託(指定管理)		避難所	指定	
使用料	宿泊 一般：2,000円、高齢者：1,300円、高校生：1,000、中学生以下：400円 体育館 個人 一般：200円、高齢者：130円、高校生：100円、中学生以下：50円 専用 2,280円～3,040円				



(単位：千円)

年度	H27(2015)	H28(2016)	H29(2017)	H30(2018)	R1(2019)	備考欄	
年間延利用者数(人)	10,199	11,043	10,674	10,264	8,127		
稼働率							
支出	人件費(直営)						
	維持管理経費	22,508	24,218	24,231	23,931	23,465	
	支出合計	22,508	24,218	24,231	23,931	23,465	
収入	使用料収入	4,610	4,346	3,697	3,559	2,926	利用料金収入
	その他収入	140	116	59	78	60	目的外使用料
	収入合計	4,750	4,462	3,756	3,637	2,986	
税負担額	17,758	19,756	20,475	20,294	20,479		

設置目的・施設概要等	公園施設
------------	------

室蘭岳山麓総合公園休憩所

所在地：香川町224-15

建築年度	H07	(西暦)	1995	築年数	25
延床面積	385㎡	構造	S	階数	1
敷地面積		敷地所有	市有地(公園敷地)		
運営形態	委託(指定管理)		避難所		
使用料	無料				



(単位：千円)

年度	H27(2015)	H28(2016)	H29(2017)	H30(2018)	R1(2019)	備考欄	
年間延利用者数(人)							
稼働率							
支出	人件費(直営)						
	維持管理経費	1,910	2,233	1,965	1,965	1,983	
	支出合計	1,910	2,233	1,965	1,965	1,983	
収入	使用料収入						
	その他収入	17	17	23	47	0	目的外使用料
	収入合計	17	17	23	47	0	
税負担額	1,893	2,216	1,942	1,918	1,983		

設置目的・施設概要等	公園施設
------------	------

建築年度	H02	(西暦)	1990	築年数	30
延床面積	126㎡	構造	W	階数	1
敷地面積		敷地所有	市有地(公園敷地)		
運営形態	委託(指定管理)		避難所		
使用料	無料				



(単位：千円)

年度	H27(2015)	H28(2016)	H29(2017)	H30(2018)	R1(2019)	備考欄
年間延利用者数(人)						
稼働率						
支出	人件費(直営)					
	維持管理経費			145	0	0
	支出合計	0	0	145	0	0
収入	使用料収入					
	その他収入		22	8	32	46
	収入合計	0	22	8	32	46
税負担額	0	△ 22	137	△ 32	△ 46	

設置目的・施設概要等	公園施設
------------	------

## 大黒島灯台附属建物

所在地：絵柄町4丁目1

建築年度	S49	(西暦)	1974	築年数	46
延床面積	316㎡	構造	RC	階数	2
敷地面積	2,208㎡	敷地所有	市有地		
運営形態	直営	避難所			
使用料					



(単位：千円)

年度	H27(2015)	H28(2016)	H29(2017)	H30(2018)	R1(2019)	備考欄
年間延利用者数(人)						
稼働率						
支出	人件費(直営)					
	維持管理経費					
	支出合計	0	0	0	0	0
収入	使用料収入					
	その他収入					
	収入合計	0	0	0	0	0
税負担額	0	0	0	0	0	

設置目的・施設概要等	
------------	--

## 室蘭港フェリーターミナル

所在地：入江町1-50、129

建築年度	H06	(西暦)	1994	築年数	26
延床面積	3,588㎡	構造	S	階数	3
敷地面積		敷地所有	市有地(フェリー埠頭敷地)		
運営形態	直営	避難所			
使用料	(H30.5~) ターミナルビル：880円/㎡/月 人道橋：2,500円/時間 可動橋：1,670円/時間				



(単位：千円)

年度	H27(2015)	H28(2016)	H29(2017)	H30(2018)	R1(2019)	備考欄
年間延利用者数(人)						
稼働率						
支出	人件費(直営)					
	維持管理経費	6,055	4,428	7,897	37,156	48,137
	支出合計	6,055	4,428	7,897	37,156	48,137
収入	使用料収入			6,509	7,349	
	その他収入	342	46	0	65	115
	収入合計	342	46	0	6,574	7,464
税負担額	5,713	4,382	7,897	30,582	40,673	

設置目的・施設概要等	
------------	--